

Bourgogne, Saône-et-Loire
Montceau-les-Mines
53 rue de la République

église paroissiale Notre-Dame

Références du dossier

Numéro de dossier : IA71000072

Date de l'enquête initiale : 1999

Date(s) de rédaction : 2000

Cadre de l'étude : patrimoine industriel enquête partielle, patrimoine industriel Communauté urbaine Le Creusot - Montceau-les-Mines, enquête thématique régionale canaux de Bourgogne

Degré d'étude : étudié

Désignation

Dénomination : église paroissiale

Vocabulaire : Notre-Dame

Parties constituantes non étudiées : chapelle funéraire, crypte, presbytère

Compléments de localisation

Milieu d'implantation : en ville

Réseau hydrographique : canal du Centre

Références cadastrales : . 1978 BD 155, 156 ; BP, 39

Historique

La Compagnie des Mines de Blanzay fit édifier l'église de Notre-Dame à partir de 1857 suivant les plans de l'architecte Paul Dumouza. Elle fut consacrée le 22 juillet 1862. Après le décès en 1877 de Jules Chagot, fondateur et gérant de la compagnie, une chapelle funéraire, actuelle sacristie, fut construite dans le prolongement de la chapelle d'axe. En dessous fut aménagée une crypte abritant les tombeaux de Jules Chagot, de ses successeurs Léonce Chagot et Lionel de Gournay, de leurs épouses et de deux autres membres de la famille. Le presbytère fut construit vers 1881 (daté par source) et agrandi à plusieurs reprises. Au nord ouest de l'église furent construits un logement pour les religieuses (1877), un ouvroir (1880), un patronage (1906) et une salle de réunion (1928), tous détruits aujourd'hui. L'église fut cédée à l'Association Diocésaine d'Autun en 1970.

Période(s) principale(s) : 3e quart 19e siècle

Dates : 1857 (daté par source)

Auteur(s) de l'oeuvre : Paul Dumouza (architecte, attribution par source)

Description

Cette église néo-romane a un plan en croix latine. Elle se compose d'une nef et de deux collatéraux, d'un transept et de trois chapelles. Elle est voûtée d'arêtes. Les murs sont en moellon de calcaire. Au dessus de la croisée du transept s'élève un clocher, orné d'une croix latine en brique sur ses quatre faces (dans la maçonnerie), et couvert d'un toit polygonal en ardoise coiffé d'un lanternon. La nef, le chœur et les bras du transept sont couverts de toits à longs pans, les collatéraux sont en appentis. Tous sont en tuile mécanique. Les trois chapelles de l'église sont couvertes de toits coniques en ardoise. La chapelle située au dessus de la crypte est en pierre de taille (calcaire), couverte d'un toit à longs pans en ardoise, et dotée de pignons découverts. La crypte fut réduite lors de l'élargissement de la rue Rouget de Lisle, le tombeau de Jules Chagot et de son épouse déplacé. Le presbytère, en moellon de calcaire sans chaîne enduit, se compose d'un sous-sol, d'un étage carré et d'un demi-étage carré pour la partie la plus ancienne.

Éléments descriptifs

Matériau(x) du gros-oeuvre, mise en oeuvre et revêtement : calcaire ; enduit ; moellon ; moellon sans chaîne en pierre de taille ; pierre de taille

Matériau(x) de couverture : tuile mécanique, ardoise

Plan : plan en croix latine

Étage(s) ou vaisseau(x) : sous-sol, 1 étage carré, étage en surcroît

Couvrements : voûte d'arêtes

Type(s) de couverture : toit conique ; toit polygonal ; toit à longs pans ; appentis

Statut, intérêt et protection

Statut de la propriété : propriété d'une association diocésaine

Liens web

- Voir le dossier initial numérisé : <http://www.culture.gouv.fr/documentation/merimee/PDF/sri26/IA71000072.PDF>

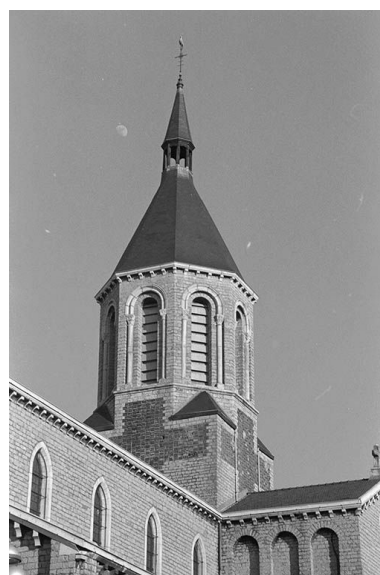
Illustrations



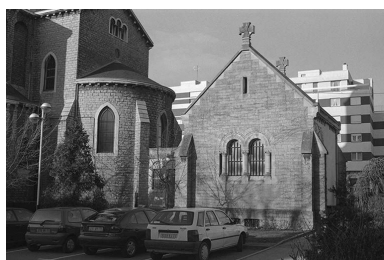
Façade antérieure du presbytère, vue de l'est.
Phot. Frédéric Pillet
IVR26_19997100186Z



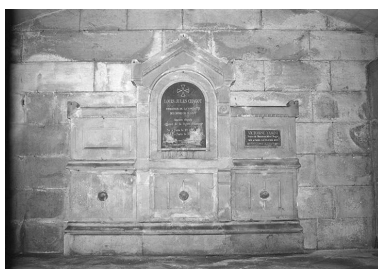
L'église paroissiale Notre-Dame vue de l'ouest.
Phot. Frédéric Pillet
IVR26_19997100181Z



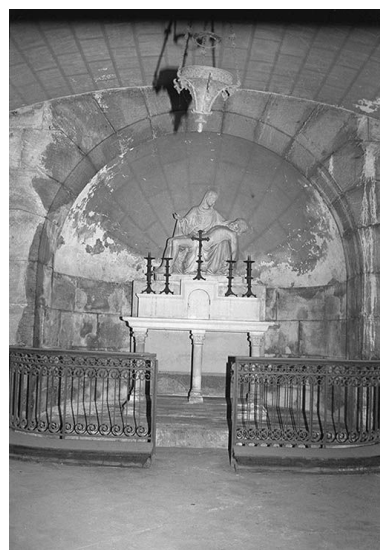
Clocher de l'église paroissiale Notre-Dame.
Phot. Frédéric Pillet
IVR26_19997100182Z



La chapelle funéraire des gérants de la Compagnie des Mines de Blanzky vue du sud.
Phot. Frédéric Pillet
IVR26_19997100183Z



Le tombeau de Jules Chagot et Victorine Yamini (son épouse).
Phot. Frédéric Pillet
IVR26_19997100184Z



L'autel de la crypte de la
famille Chagot, face au
tombeau de Jules Chagot.
Phot. Frédéric Pillet
IVR26_19997100185Z

Auteur(s) du dossier : Frédéric Pillet

Copyright(s) : (c) Région Bourgogne-Franche-Comté, Inventaire du patrimoine ; (c) Communauté urbaine Le Creusot -
Montceau-les-Mines



Façade antérieure du presbytère, vue de l'est.

IVR26_19997100186Z

Auteur de l'illustration : Frédéric Pillet

(c) Région Bourgogne-Franche-Comté, Inventaire du patrimoine ; (c) Communauté urbaine Le Creusot - Montceau-les-Mines

reproduction soumise à autorisation du titulaire des droits d'exploitation



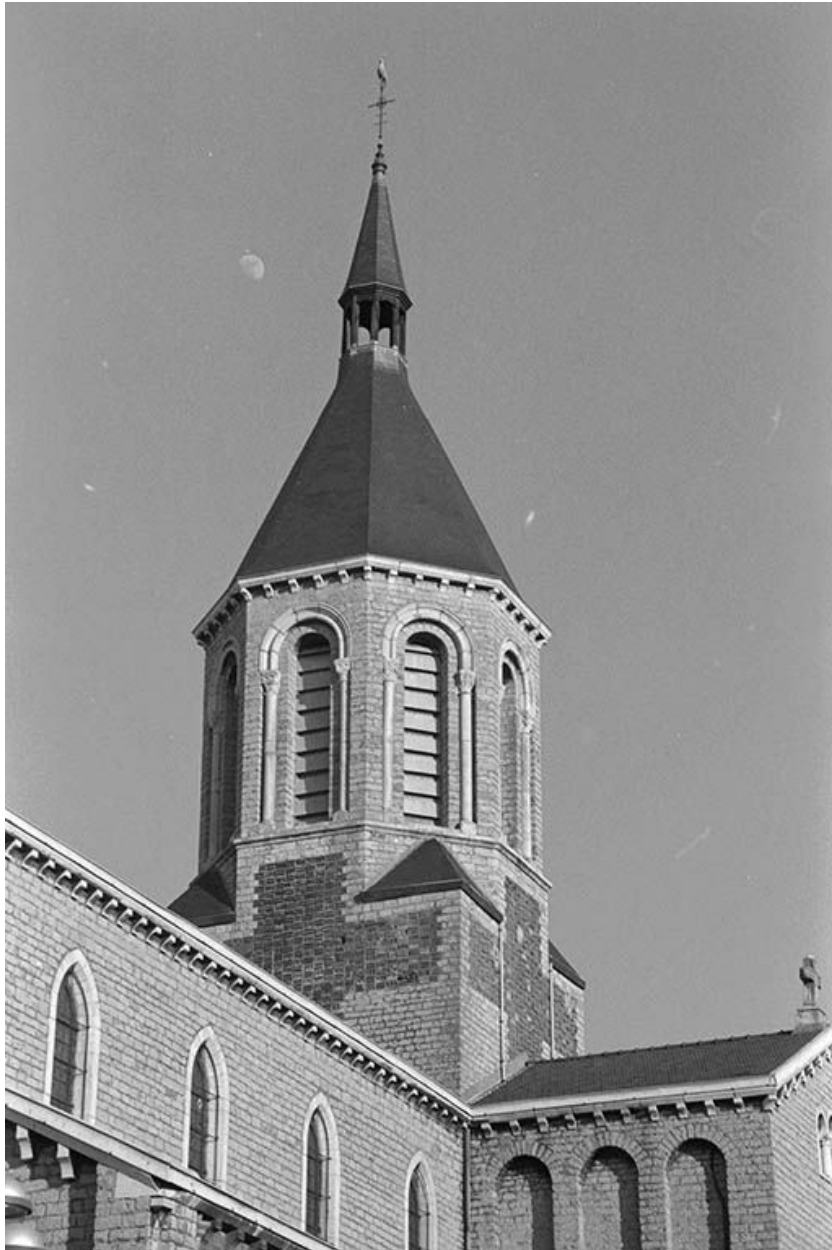
L'église paroissiale Notre-Dame vue de l'ouest.

IVR26_19997100181Z

Auteur de l'illustration : Frédéric Pillet

(c) Région Bourgogne-Franche-Comté, Inventaire du patrimoine ; (c) Communauté urbaine Le Creusot - Montceau-les-Mines

reproduction soumise à autorisation du titulaire des droits d'exploitation



Clocher de l'église paroissiale Notre-Dame.

IVR26_19997100182Z

Auteur de l'illustration : Frédéric Pillet

(c) Région Bourgogne-Franche-Comté, Inventaire du patrimoine ; (c) Communauté urbaine Le Creusot - Montceau-les-Mines

reproduction soumise à autorisation du titulaire des droits d'exploitation



La chapelle funéraire des gérants de la Compagnie des Mines de Blanzky vue du sud.

IVR26_19997100183Z

Auteur de l'illustration : Frédéric Pillet

(c) Région Bourgogne-Franche-Comté, Inventaire du patrimoine ; (c) Communauté urbaine Le Creusot - Montceau-les-Mines

reproduction soumise à autorisation du titulaire des droits d'exploitation



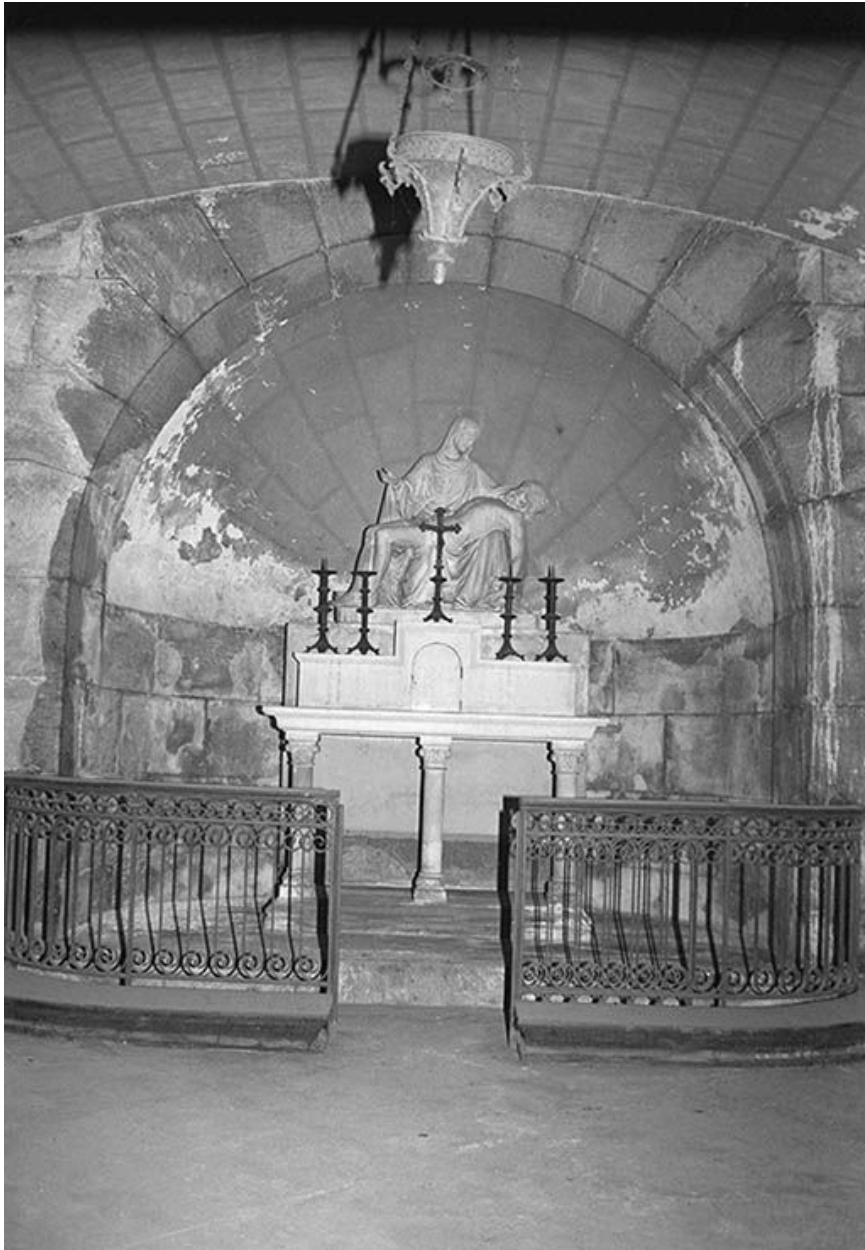
Le tombeau de Jules Chagot et Victorine Yamini (son épouse).

IVR26_19997100184Z

Auteur de l'illustration : Frédéric Pillet

(c) Région Bourgogne-Franche-Comté, Inventaire du patrimoine ; (c) Communauté urbaine Le Creusot - Montceau-les-Mines

reproduction soumise à autorisation du titulaire des droits d'exploitation



L'autel de la crypte de la famille Chagot, face au tombeau de Jules Chagot.

IVR26_19997100185Z

Auteur de l'illustration : Frédéric Pillet

(c) Région Bourgogne-Franche-Comté, Inventaire du patrimoine ; (c) Communauté urbaine Le Creusot - Montceau-les-Mines

reproduction soumise à autorisation du titulaire des droits d'exploitation