

Franche-Comté, Doubs  
Besançon  
îlot Cingle  
31 rue Renan

## **hôtel**

### **Références du dossier**

Numéro de dossier : IA25000457  
Date de l'enquête initiale : 1996  
Date(s) de rédaction : 2007  
Cadre de l'étude : enquête thématique régionale demeures bisontines  
Degré d'étude : étudié

### **Désignation**

Dénomination : hôtel  
Parties constituantes non étudiées : buanderie, bûcher, écurie, logement, remise, cour

### **Compléments de localisation**

Milieu d'implantation : en ville  
Références cadastrales : 1833, I2, 589 ; 1992, AM, 71

### **Historique**

Le logis sur rue a été construit dans la 2e moitié du 16e siècle et agrandi, dans la 1ère moitié du siècle suivant, de la travée correspondant au passage cocher actuel, sous lequel se trouve une cave voûtée en berceau perpendiculaire à la rue. Les croisillons et meneaux des baies du 16e siècle de la façade sur rue ont été supprimés à une époque indéterminée et les armoiries situées sur le tympan du portail d'entrée bûchées sans doute à la Révolution. Au début du 18e siècle, l'édifice appartenait à la famille Belot-Villette, grâce à son achat, entre la 2e moitié du 17e siècle et le début du 18e siècle, au comte de Beaujeu par Jacques-Antoine de Belot, seigneur d'Ollans et de Villette, comme le confirme aussi ses armoiries apposées sur une plaque de cheminée conservée dans la maison. L'escalier d'honneur en maçonnerie et rampe en ferronnerie a été refait au 18e siècle. Dans la 2e moitié du 19e siècle, le logis sur rue est surélevé d'un étage et un escalier en charpente aménagé à l'angle de l'aile droite sur cour pour accéder au deuxième étage nouvellement construit. Cette aile et le logis en fond de cour datent peut-être du 18e siècle mais, dans ce dernier, un escalier en vis en maçonnerie plus ancien (16e ou 17e siècle) permet d'accéder à l'étage, une porte donnant aussi accès à la rue secondaire (rue du Cingle) située derrière l'édifice. A gauche de la cour, un petit logis, qui a servi un temps d'annexe à l'appartement du bel étage, a été bâti au 19e siècle, après le cadastre de 1833.

Période(s) principale(s) : 2e moitié 16e siècle, 18e siècle (?)  
Période(s) secondaire(s) : 1ère moitié 17e siècle, 19e siècle  
Auteur(s) de l'oeuvre : maître d'oeuvre inconnu ()

### **Description**

L'édifice est situé sur une grande parcelle traversante de forme irrégulière, avec une entrée cochère en position latérale sur la rue Renan et une entrée secondaire sur la rue du Cingle donnant sur un escalier en vis distribuant le logis secondaire en fond de cour. Le logis principal sur rue, à deux étages carrés, avec une façade principale en pierre de taille, est bâti sur un sous-sol voûté d'arêtes et en berceau. L'escalier d'honneur en maçonnerie avec rampe en ferronnerie à retours avec jour, à droite du passage cocher, distribue le premier étage. Le logis secondaire droit, en retour d'équerre sur cour, bâti sur une cave voûtée en plein cintre, est en moellon, avec un escalier dans-oeuvre à retours avec jour en charpente distribuant aussi le deuxième étage et l'étage de comble du logis principal. A gauche se trouve un petit logis en pan de bois et pierre de taille. Le grand logis secondaire en fond de cour, en moellon et moellon enduit, comprend en rez-de-chaussée : remises,

écurie et buanderie. Il est distribué par un escalier à retours sans jour en maçonnerie et rampe en ferronnerie et par un escalier en vis, également en maçonnerie. Derrière ce logis, un corps de bâtiment couvert en ardoise possède des bûchers à claire-voie de bois en rez-de-chaussée et un logement à l'étage.

### Eléments descriptifs

Matériau(x) du gros-oeuvre, mise en oeuvre et revêtement : calcaire ; enduit ; moellon ; pierre de taille

Matériau(x) de couverture : tuile plate, ardoise

Étage(s) ou vaisseau(x) : sous-sol, 2 étages carrés, étage de comble

Couvrements : voûte d'arêtes ; voûte en berceau

Escaliers : escalier dans-oeuvre : escalier tournant à retours avec jour, en maçonnerie ; escalier dans-oeuvre : escalier tournant à retours sans jour, en maçonnerie ; escalier dans-oeuvre : escalier en vis, en maçonnerie ; escalier dans-oeuvre : escalier tournant à retours avec jour, en charpente

### Typologies et état de conservation

Typologies : hôtel sur rue

### Décor

Techniques : sculpture

Représentations : fronton ; ordre dorique ; pilastre

Précision sur les représentations :

Le portail d'entrée est encadré de deux pilastres doriques, surmontés d'un fronton cintré interrompu avec tabernacle

### Statut, intérêt et protection

L'édifice est caractéristique des hôtels sur rue à logis parallèles avec entrée cochère latérale et escalier d'honneur donnant sur le passage cocher.

Intérêt de l'œuvre : à signaler

Éléments remarquables : portail, lambris

Statut de la propriété : propriété privée

### Références documentaires

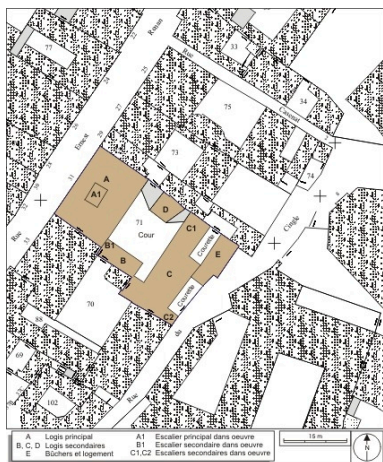
#### Bibliographie

- Les sources documentaires sont consultables dans le dossier numérisé, accessible dans la rubrique "Informations complémentaires".

#### Liens web

- Voir le dossier initial numérisé : <http://patrimoine.bourgognefranche-comte.fr/gtrudov/IA25000457/index.htm>

## Illustrations



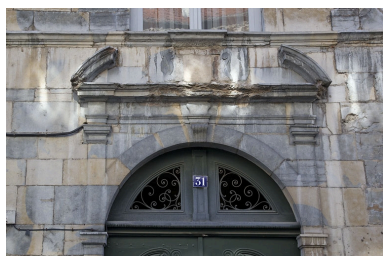
Plan masse et de situation. Extrait du plan cadastral, 1974, section AM.  
Dess. André Céréza  
IVR43\_20092501203NUDA



Vue d'ensemble depuis la rue : de trois quarts gauche.  
Phot. Yves Sancey  
IVR43\_20112502799NUC2A



Logis principal : détail du portail d'entrée.  
Phot. Yves Sancey  
IVR43\_20112502805NUC2A



Logis principal, portail d'entrée : détail du fronton interrompu.  
Phot. Yves Sancey  
IVR43\_20112502806NUC2A



Logis principal : vue d'ensemble de la façade postérieure, de face.  
Phot. Yves Sancey  
IVR43\_20112502811NUC2A



Vue de la cour depuis le passage cocher.  
Phot. Yves Sancey  
IVR43\_20112502800NUC2A



Vue d'ensemble du premier logis secondaire, depuis l'entrée de la cour.  
Phot. Yves Sancey  
IVR43\_20112502801NUC2A



Premier logis secondaire : détail de l'escalier à retours avec jour.  
Phot. Yves Sancey  
IVR43\_20112502812NUC2A



Troisième logis secondaire : de trois quarts gauche.  
Phot. Yves Sancey  
IVR43\_20112502813NUC2A





Deuxième logis secondaire : détail  
des remises du rez-de-chaussée.  
Phot. Yves Sancey  
IVR43\_20112502807NUC2A



Deuxième logis secondaire : détail  
de l'escalier à retours sans jour.  
Phot. Yves Sancey  
IVR43\_20112502808NUC2A



Vue d'ensemble des bûchers,  
depuis l'entrée de la courette.  
Phot. Yves Sancey  
IVR43\_20112502802NUC2A



Deuxième logis secondaire,  
façade postérieure : détail  
de l'escalier extérieur.  
Phot. Yves Sancey  
IVR43\_20112502803NUC2A



Deuxième logis secondaire : détail  
de la façade postérieure depuis  
l'entrée de la deuxième courette.  
Phot. Yves Sancey  
IVR43\_20112502809NUC2A



Deuxième logis secondaire :  
détail d'escalier en vis.  
Phot. Yves Sancey  
IVR43\_20112502810NUC2A



Vue du mur de clôture  
depuis la rue du Cingle.  
Phot. Yves Sancey  
IVR43\_20112502804NUC2A



Détail d'une cheminée  
du premier étage.  
Phot. Jérôme Mongreville  
IVR43\_20072500410NUCA



Détail d'une plaque de  
cheminée du premier étage.  
Phot. Jérôme Mongreville  
IVR43\_20072500409NUCA



Détail des armoiries sur une plaque  
de cheminée du premier étage.  
Phot. Jérôme Mongreville  
IVR43\_20072500408NUCA

## Dossiers liés

### Dossiers de synthèse :

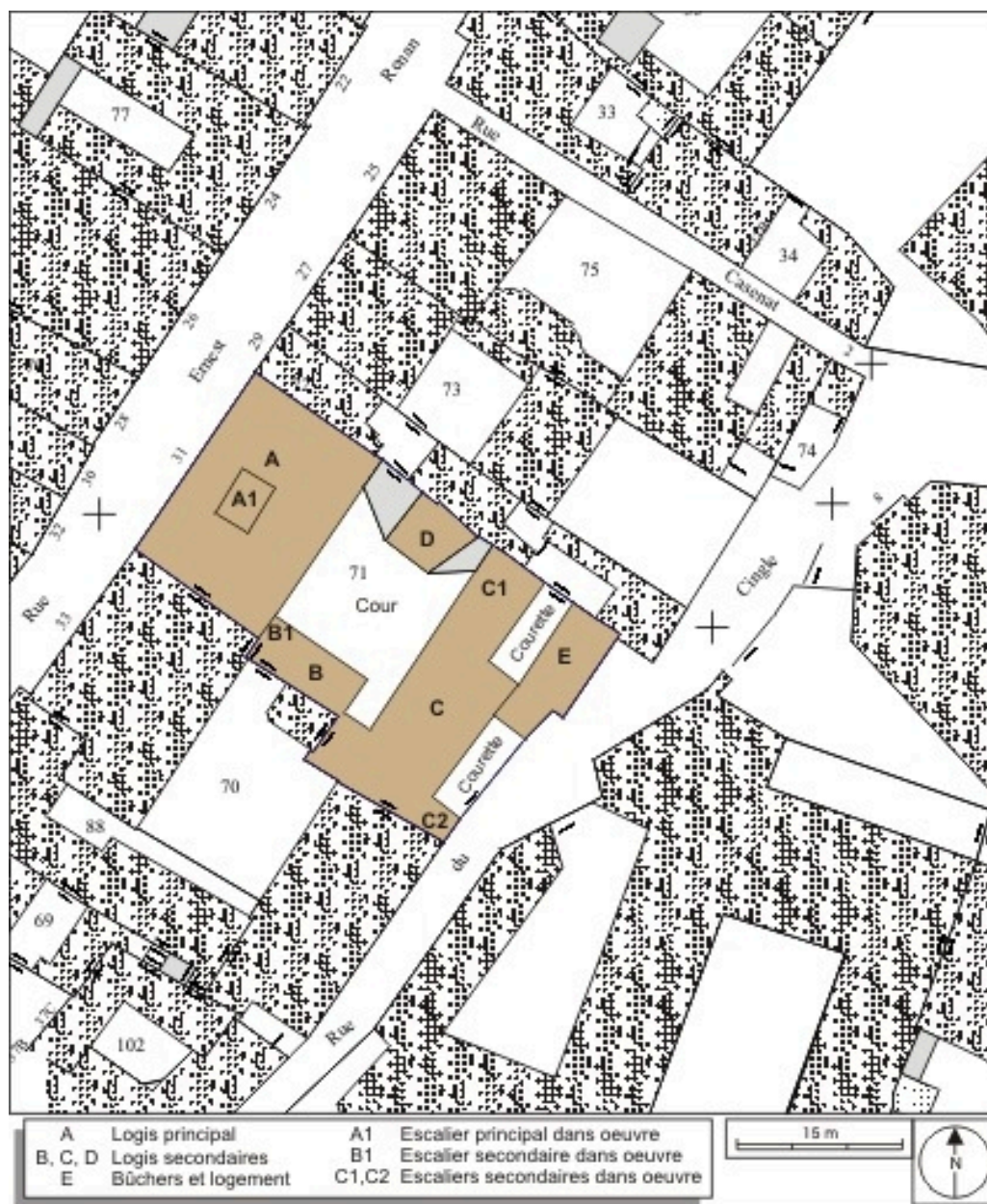
les hôtels, les maisons et les immeubles de Besançon centre ville (IA25000819) Franche-Comté, Doubs, Besançon

### Oeuvre(s) contenue(s) :

Auteur(s) du dossier : Christiane Roussel

Copyright(s) : (c) Région Bourgogne-Franche-Comté, Inventaire du patrimoine





Plan masse et de situation. Extrait du plan cadastral, 1974, section AM.

Référence du document reproduit :

- **Besançon : extrait du plan cadastral, 1974, section AM.**  
Besançon : extrait du plan cadastral, 1974, section AM.

IVR43\_20092501203NUDA

Auteur de l'illustration : André Céréza

Date de prise de vue : 2009

Technique de relevé : reprise de fond ; Échelle : 1/500

(c) Région Bourgogne-Franche-Comté, Inventaire du patrimoine  
reproduction soumise à autorisation du titulaire des droits d'exploitation



Vue d'ensemble depuis la rue : de trois quarts gauche.

IVR43\_20112502799NUC2A

Auteur de l'illustration : Yves Sancey

Date de prise de vue : 2011

(c) Région Bourgogne-Franche-Comté, Inventaire du patrimoine  
reproduction soumise à autorisation du titulaire des droits d'exploitation





Logis principal : détail du portail d'entrée.

IVR43\_20112502805NUC2A

Auteur de l'illustration : Yves Sancey

Date de prise de vue : 2011

(c) Région Bourgogne-Franche-Comté, Inventaire du patrimoine  
reproduction soumise à autorisation du titulaire des droits d'exploitation





Logis principal, portail d'entrée : détail du fronton interrompu.

IVR43\_20112502806NUC2A

Auteur de l'illustration : Yves Sancey

Date de prise de vue : 2011

(c) Région Bourgogne-Franche-Comté, Inventaire du patrimoine  
reproduction soumise à autorisation du titulaire des droits d'exploitation



Logis principal : vue d'ensemble de la façade postérieure, de face.

IVR43\_20112502811NUC2A

Auteur de l'illustration : Yves Sancey

Date de prise de vue : 2011

(c) Région Bourgogne-Franche-Comté, Inventaire du patrimoine  
reproduction soumise à autorisation du titulaire des droits d'exploitation





Vue de la cour depuis le passage cocher.

IVR43\_20112502800NUC2A

Auteur de l'illustration : Yves Sancey

Date de prise de vue : 2011

(c) Région Bourgogne-Franche-Comté, Inventaire du patrimoine  
reproduction soumise à autorisation du titulaire des droits d'exploitation





Vue d'ensemble du premier logis secondaire, depuis l'entrée de la cour.

IVR43\_20112502801NUC2A

Auteur de l'illustration : Yves Sancey

Date de prise de vue : 2011

(c) Région Bourgogne-Franche-Comté, Inventaire du patrimoine  
reproduction soumise à autorisation du titulaire des droits d'exploitation





Premier logis secondaire : détail de l'escalier à retours avec jour.

IVR43\_20112502812NUC2A

Auteur de l'illustration : Yves Sancey

Date de prise de vue : 2011

(c) Région Bourgogne-Franche-Comté, Inventaire du patrimoine  
reproduction soumise à autorisation du titulaire des droits d'exploitation



Troisième logis secondaire : de trois quarts gauche.

IVR43\_20112502813NUC2A

Auteur de l'illustration : Yves Sancey

Date de prise de vue : 2011

(c) Région Bourgogne-Franche-Comté, Inventaire du patrimoine  
reproduction soumise à autorisation du titulaire des droits d'exploitation





Deuxième logis secondaire : détail des remises du rez-de-chaussée.

IVR43\_20112502807NUC2A

Auteur de l'illustration : Yves Sancey

Date de prise de vue : 2011

(c) Région Bourgogne-Franche-Comté, Inventaire du patrimoine  
reproduction soumise à autorisation du titulaire des droits d'exploitation



Deuxième logis secondaire : détail de l'escalier à retours sans jour.

IVR43\_20112502808NUC2A

Auteur de l'illustration : Yves Sancey

Date de prise de vue : 2011

(c) Région Bourgogne-Franche-Comté, Inventaire du patrimoine  
reproduction soumise à autorisation du titulaire des droits d'exploitation





Vue d'ensemble des bûchers, depuis l'entrée de la courette.

IVR43\_20112502802NUC2A

Auteur de l'illustration : Yves Sancey

Date de prise de vue : 2011

(c) Région Bourgogne-Franche-Comté, Inventaire du patrimoine  
reproduction soumise à autorisation du titulaire des droits d'exploitation



Deuxième logis secondaire, façade postérieure : détail de l'escalier extérieur.

IVR43\_20112502803NUC2A

Auteur de l'illustration : Yves Sancey

Date de prise de vue : 2011

(c) Région Bourgogne-Franche-Comté, Inventaire du patrimoine  
reproduction soumise à autorisation du titulaire des droits d'exploitation





Deuxième logis secondaire : détail de la façade postérieure depuis l'entrée de la deuxième courette.

IVR43\_20112502809NUC2A

Auteur de l'illustration : Yves Sancey

Date de prise de vue : 2011

(c) Région Bourgogne-Franche-Comté, Inventaire du patrimoine  
reproduction soumise à autorisation du titulaire des droits d'exploitation



Deuxième logis secondaire : détail d'escalier en vis.

IVR43\_20112502810NUC2A

Auteur de l'illustration : Yves Sancey

Date de prise de vue : 2011

(c) Région Bourgogne-Franche-Comté, Inventaire du patrimoine  
reproduction soumise à autorisation du titulaire des droits d'exploitation





Vue du mur de clôture depuis la rue du Cingle.

IVR43\_20112502804NUC2A

Auteur de l'illustration : Yves Sancey

Date de prise de vue : 2011

(c) Région Bourgogne-Franche-Comté, Inventaire du patrimoine  
reproduction soumise à autorisation du titulaire des droits d'exploitation



Détail d'une cheminée du premier étage.

IVR43\_20072500410NUCA

Auteur de l'illustration : Jérôme Mongreville

Date de prise de vue : 2007

(c) Région Bourgogne-Franche-Comté, Inventaire du patrimoine  
reproduction soumise à autorisation du titulaire des droits d'exploitation





Détail d'une plaque de cheminée du premier étage.

IVR43\_20072500409NUCA

Auteur de l'illustration : Jérôme Mongreville

Date de prise de vue : 2007

(c) Région Bourgogne-Franche-Comté, Inventaire du patrimoine  
reproduction soumise à autorisation du titulaire des droits d'exploitation



Détail des armoiries sur une plaque de cheminée du premier étage.

IVR43\_20072500408NUCA

Auteur de l'illustration : Jérôme Mongreville

Date de prise de vue : 2007

(c) Région Bourgogne-Franche-Comté, Inventaire du patrimoine  
reproduction soumise à autorisation du titulaire des droits d'exploitation