

Bourgogne, Côte-d'Or  
Beaune  
64 rue de Lorraine

## le mobilier du théâtre

### Références du dossier

Numéro de dossier : IM21008348

Date de l'enquête initiale : 1988

Date(s) de rédaction : 2000, 2021

Cadre de l'étude : inventaire topographique , enquête thématique régionale salles de spectacle de Bourgogne-Franche-Comté

### Désignation

Parties constituantes non étudiées : chaise, canapé, transformateur

### Localisation

Aire d'étude et canton :

*Aire d'étude* : Beaune centre, *Canton* : Beaune

Précisions :

### Historique

Outre une partie de son décor, le théâtre conserve encore lors de l'étude de l'Inventaire de 1988 quelques meubles (chaises et canapé) et divers objets acquis depuis son ouverture en 1862, notamment plusieurs projecteurs, un rhéostat (transformateur) et des poulies en bois. La plupart (notamment le canapé) ont disparu entre cette étude et 2021.

### Description

Inscriptions & marques : inscription concernant le propriétaire

Précisions et transcriptions :

Inscription gravée sur le dossier d'une chaise : VILLE DE BEAUNE.

### Références documentaires

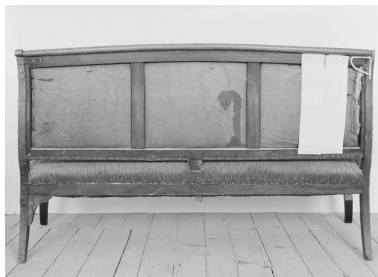
#### Documents d'archive

- **Archives municipales de Beaune : 4 M 7 Théâtre municipal. 1859-1986.**  
Archives municipales de Beaune : 4 M 7 Théâtre municipal. 1859-1986.  
(Ancienne cote : M IV § 14 art. 2.)  
Archives municipales, Beaune : 4 M 7

## Illustrations



Canapé, 1988 : vue de face.  
Phot. Jean-Luc Duthu  
IVR26\_19882100584V



Canapé, 1988 : vue de revers.  
Phot. Jean-Luc Duthu  
IVR26\_19882100586V



Canapé, 1988 : détail.  
Phot. Jean-Luc Duthu  
IVR26\_19882100585X



Chaise, 1988 : vue  
de trois quarts face.  
Phot. Jean-Luc Duthu  
IVR26\_19882100587X



Chaise, 1988 : vue de trois quarts dos.  
Phot. Jean-Luc Duthu  
IVR26\_19882100588X



Chaise, 1988 : détail de l'inscription.  
Phot. Jean-Luc Duthu  
IVR26\_19882100589X



Accessoire d'éclairage,  
1988 : projecteur cintré.  
Phot. Jean-Luc Duthu  
IVR26\_19882100597X



Accessoire d'éclairage, 1988 :  
projecteur cintré, face du boîtier.  
Phot. Jean-Luc Duthu  
IVR26\_19882100598X



Accessoire d'éclairage,  
1988 : projecteur cintré,  
boîtier de trois-quarts.  
Phot. Jean-Luc Duthu  
IVR26\_19882100599X



Accessoire d'éclairage, 1988 :  
projecteur cintré, côté du boîtier.  
Phot. Jean-Luc Duthu  
IVR26\_19882100600X



Accessoire d'éclairage,  
1988 : projecteur.  
Phot. Jean-Luc Duthu  
IVR26\_19882100601X



Accessoire d'éclairage, 1988 :  
projecteur, boîtier de trois-quarts.  
Phot. Jean-Luc Duthu  
IVR26\_19882100602X



Accessoire d'éclairage, 1988 :  
projecteur, côté du boîtier.  
Phot. Jean-Luc Duthu  
IVR26\_19882100603X



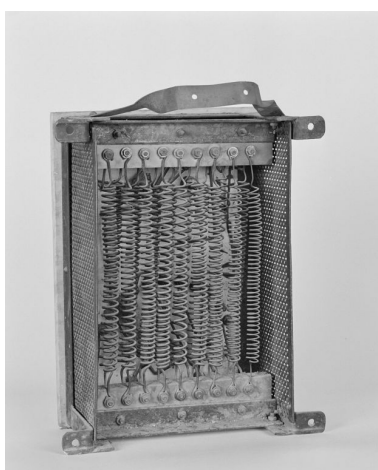
Accessoire d'éclairage, 1988 :  
projecteur, face du boîtier.  
Phot. Jean-Luc Duthu  
IVR26\_19882100604X



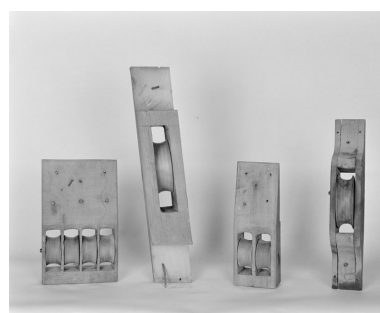
Accessoire d'éclairage, 1988 :  
projecteur, revers du boîtier.  
Phot. Jean-Luc Duthu  
IVR26\_19882100605X



Accessoire d'éclairage, 1988 :  
rhéostat (transformateur).  
Phot. Jean-Luc Duthu  
IVR26\_19882100590X



Accessoire d'éclairage,  
1988 : revers du rhéostat.  
Phot. Jean-Luc Duthu  
IVR26\_19882100591X



Accessoire des cintres,  
1988 : ensemble de poulies.  
Phot. Jean-Luc Duthu  
IVR26\_19882100592X



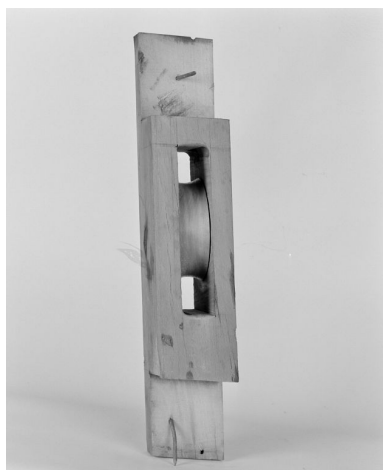
Accessoire des cintres,  
1988 : poulie quadruple.  
Phot. Jean-Luc Duthu  
IVR26\_19882100593X



Accessoire des cintres,  
1988 : poulie double.  
Phot. Jean-Luc Duthu  
IVR26\_19882100594X



Accessoire des cintres,  
1988 : poulie simple.  
Phot. Jean-Luc Duthu  
IVR26\_19882100595X



Accessoire des cintres,  
1988 : poulie simple.  
Phot. Jean-Luc Duthu  
IVR26\_19882100596X



Intérieur de la salle.  
Phot. Pierre-Marie Barbe-Richaud  
IVR26\_20222100009NUC4A



Décor du garde-corps de la  
loge d'avant-scène côté cour,  
au 1er balcon : la Tragédie.  
Phot. Pierre-Marie Barbe-Richaud  
IVR26\_20222100015NUC4A



Décor du garde-corps de la loge  
d'avant-scène côté cour, au 2e balcon.  
Phot. Pierre-Marie Barbe-Richaud  
IVR26\_20222100012NUC4A



Accessoire d'éclairage : projecteur cintré.	Cabine de projection, depuis la porte côté jardin.
Phot. Pierre-Marie Barbe-Richaud IVR26_20222100028NUC4A	Phot. Pierre-Marie Barbe-Richaud IVR26_20222100046NUC4A

## Dossiers liés

Édifice : théâtre municipal (IA21000001) Bourgogne, Côte-d'Or, Beaune, 64 rue de Lorraine

### Dossier(s) de synthèse :

les salles de spectacle en région Bourgogne-Franche-Comté (IA00141458)

### Objet(s) contenu(s) dans l'édifice :

lampe (projecteur d'éclairage) (IM21013380) Bourgogne, Côte-d'Or, Beaune, 64 rue de Lorraine

les appareils de la cabine de projection (IM21013381) Bourgogne, Côte-d'Or, Beaune, 64 rue de Lorraine

peintures monumentales (IM21008493) Bourgogne, Côte-d'Or, Beaune, 64 rue de Lorraine

Auteur(s) du dossier : Claudine Hugonnet-Berger, Laurent Poupard

Copyright(s) : (c) Région Bourgogne-Franche-Comté, Inventaire du patrimoine

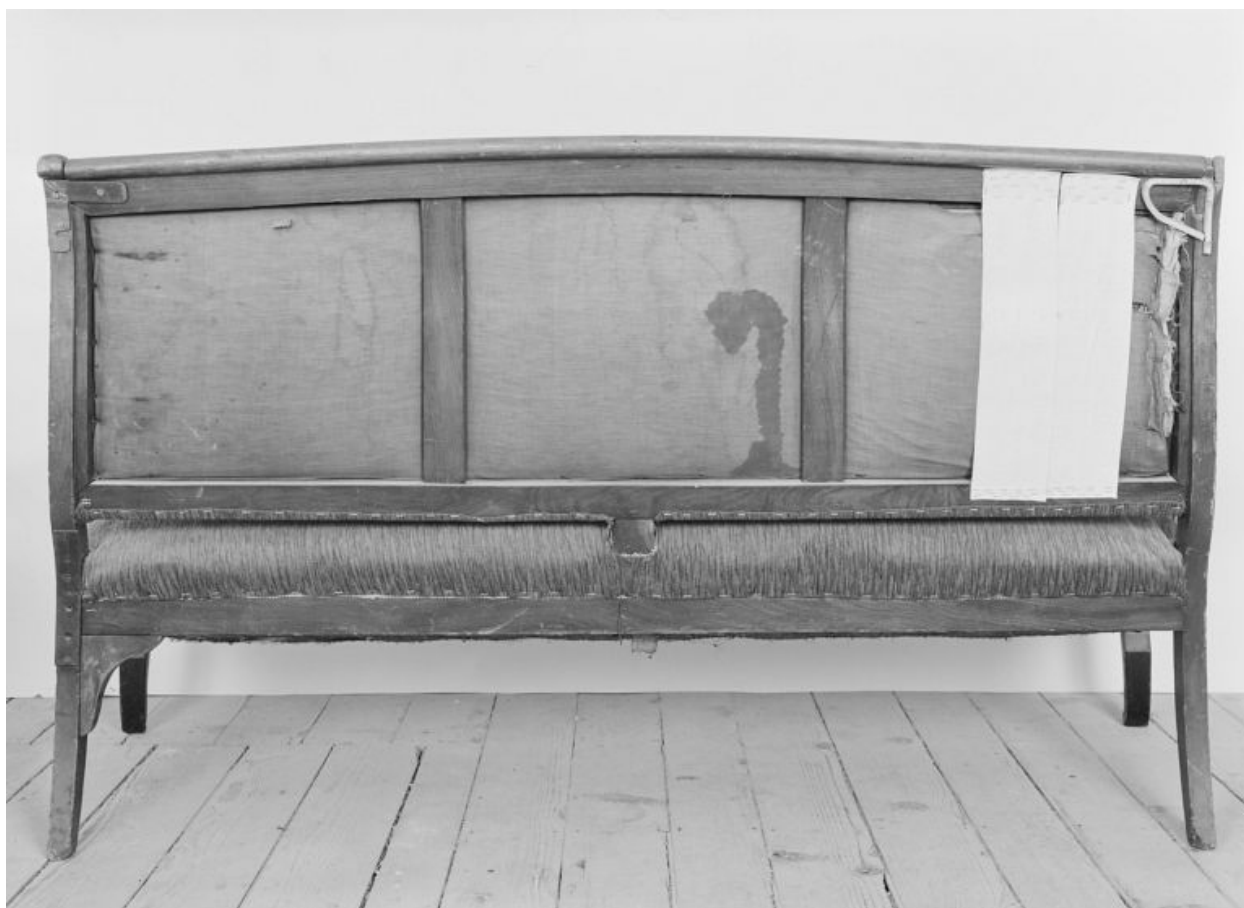


Canapé, 1988 : vue de face.

IVR26\_19882100584V

Auteur de l'illustration : Jean-Luc Duthu

(c) Région Bourgogne-Franche-Comté, Inventaire du patrimoine  
reproduction soumise à autorisation du titulaire des droits d'exploitation



Canapé, 1988 : vue de revers.

IVR26\_19882100586V

Auteur de l'illustration : Jean-Luc Duthu

(c) Région Bourgogne-Franche-Comté, Inventaire du patrimoine  
reproduction soumise à autorisation du titulaire des droits d'exploitation





Canapé, 1988 : détail.

IVR26\_19882100585X

Auteur de l'illustration : Jean-Luc Duthu

(c) Région Bourgogne-Franche-Comté, Inventaire du patrimoine  
reproduction soumise à autorisation du titulaire des droits d'exploitation





Chaise, 1988 : vue de trois quarts face.

IVR26\_19882100587X

Auteur de l'illustration : Jean-Luc Duthu

(c) Région Bourgogne-Franche-Comté, Inventaire du patrimoine  
reproduction soumise à autorisation du titulaire des droits d'exploitation



Chaise, 1988 : vue de trois quarts dos.

IVR26\_19882100588X

Auteur de l'illustration : Jean-Luc Duthu

(c) Région Bourgogne-Franche-Comté, Inventaire du patrimoine  
reproduction soumise à autorisation du titulaire des droits d'exploitation



Chaise, 1988 : détail de l'inscription.

IVR26\_19882100589X

Auteur de l'illustration : Jean-Luc Duthu

(c) Région Bourgogne-Franche-Comté, Inventaire du patrimoine  
reproduction soumise à autorisation du titulaire des droits d'exploitation



Accessoire d'éclairage, 1988 : projecteur cintré.

IVR26\_19882100597X

Auteur de l'illustration : Jean-Luc Duthu

(c) Région Bourgogne-Franche-Comté, Inventaire du patrimoine  
reproduction soumise à autorisation du titulaire des droits d'exploitation



Accessoire d'éclairage, 1988 : projecteur cintré, face du boîtier.

IVR26\_19882100598X

Auteur de l'illustration : Jean-Luc Duthu

(c) Région Bourgogne-Franche-Comté, Inventaire du patrimoine  
reproduction soumise à autorisation du titulaire des droits d'exploitation



Accessoire d'éclairage, 1988 : projecteur cintré, boîtier de trois-quarts.

IVR26\_19882100599X

Auteur de l'illustration : Jean-Luc Duthu

(c) Région Bourgogne-Franche-Comté, Inventaire du patrimoine  
reproduction soumise à autorisation du titulaire des droits d'exploitation



Accessoire d'éclairage, 1988 : projecteur cintré, côté du boîtier.

IVR26\_19882100600X

Auteur de l'illustration : Jean-Luc Duthu

(c) Région Bourgogne-Franche-Comté, Inventaire du patrimoine  
reproduction soumise à autorisation du titulaire des droits d'exploitation





Accessoire d'éclairage, 1988 : projecteur.

IVR26\_19882100601X

Auteur de l'illustration : Jean-Luc Duthu

(c) Région Bourgogne-Franche-Comté, Inventaire du patrimoine  
reproduction soumise à autorisation du titulaire des droits d'exploitation



Accessoire d'éclairage, 1988 : projecteur, boîtier de trois-quarts.

IVR26\_19882100602X

Auteur de l'illustration : Jean-Luc Duthu

(c) Région Bourgogne-Franche-Comté, Inventaire du patrimoine  
reproduction soumise à autorisation du titulaire des droits d'exploitation



Accessoire d'éclairage, 1988 : projecteur, côté du boîtier.

IVR26\_19882100603X

Auteur de l'illustration : Jean-Luc Duthu

(c) Région Bourgogne-Franche-Comté, Inventaire du patrimoine  
reproduction soumise à autorisation du titulaire des droits d'exploitation



Accessoire d'éclairage, 1988 : projecteur, face du boîtier.

IVR26\_19882100604X

Auteur de l'illustration : Jean-Luc Duthu

(c) Région Bourgogne-Franche-Comté, Inventaire du patrimoine  
reproduction soumise à autorisation du titulaire des droits d'exploitation



Accessoire d'éclairage, 1988 : projecteur, revers du boîtier.

IVR26\_19882100605X

Auteur de l'illustration : Jean-Luc Duthu

(c) Région Bourgogne-Franche-Comté, Inventaire du patrimoine  
reproduction soumise à autorisation du titulaire des droits d'exploitation

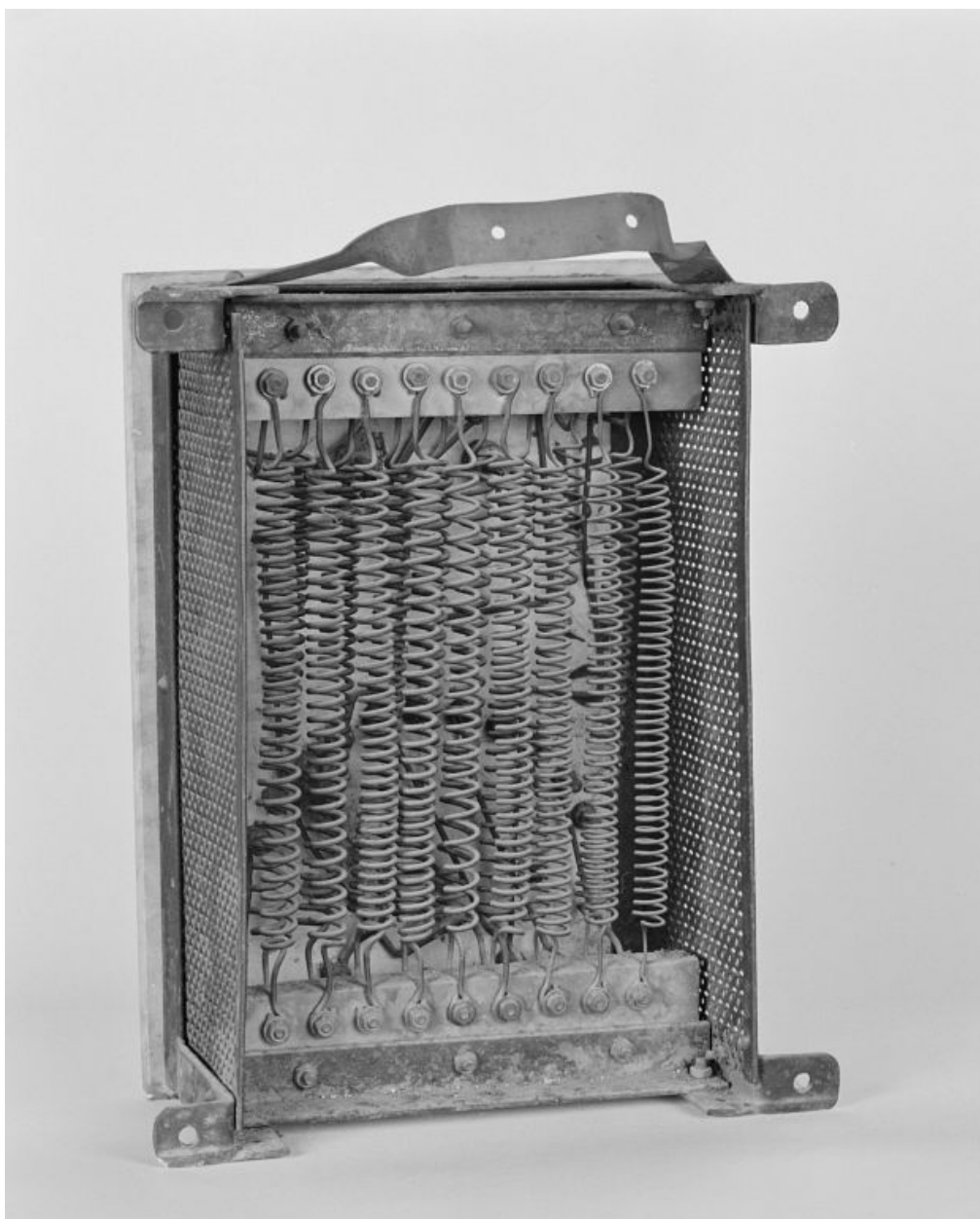


Accessoire d'éclairage, 1988 : rhéostat (transformateur).

IVR26\_19882100590X

Auteur de l'illustration : Jean-Luc Duthu

(c) Région Bourgogne-Franche-Comté, Inventaire du patrimoine  
reproduction soumise à autorisation du titulaire des droits d'exploitation



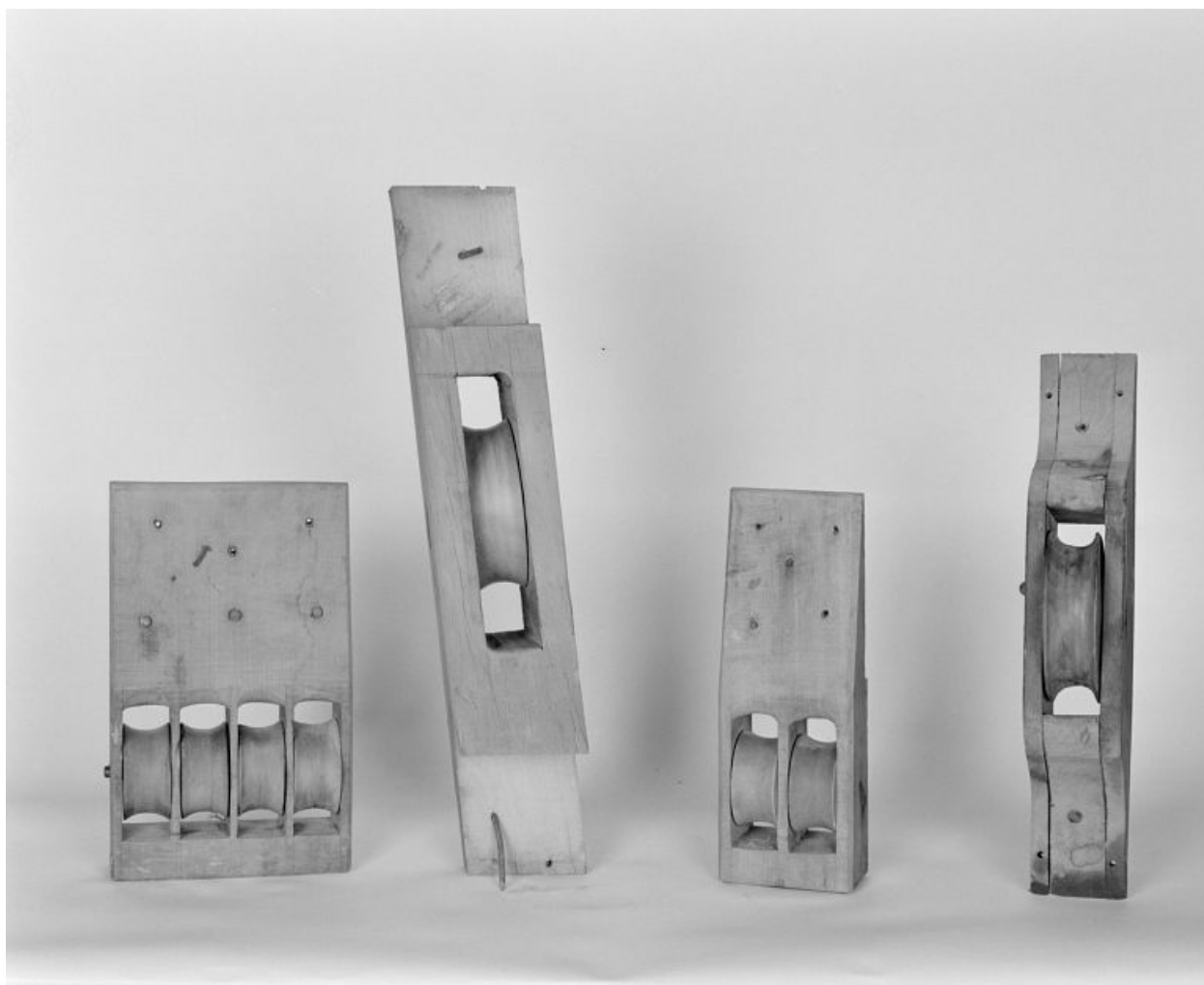
Accessoire d'éclairage, 1988 : revers du rhéostat.

IVR26\_19882100591X

Auteur de l'illustration : Jean-Luc Duthu

(c) Région Bourgogne-Franche-Comté, Inventaire du patrimoine  
reproduction soumise à autorisation du titulaire des droits d'exploitation





Accessoire des cintres, 1988 : ensemble de poulies.

IVR26\_19882100592X

Auteur de l'illustration : Jean-Luc Duthu

(c) Région Bourgogne-Franche-Comté, Inventaire du patrimoine  
reproduction soumise à autorisation du titulaire des droits d'exploitation



Accessoire des cintres, 1988 : poulie quadruple.

IVR26\_19882100593X

Auteur de l'illustration : Jean-Luc Duthu

(c) Région Bourgogne-Franche-Comté, Inventaire du patrimoine  
reproduction soumise à autorisation du titulaire des droits d'exploitation



Accessoire des cintres, 1988 : poulie double.

IVR26\_19882100594X

Auteur de l'illustration : Jean-Luc Duthu

(c) Région Bourgogne-Franche-Comté, Inventaire du patrimoine  
reproduction soumise à autorisation du titulaire des droits d'exploitation

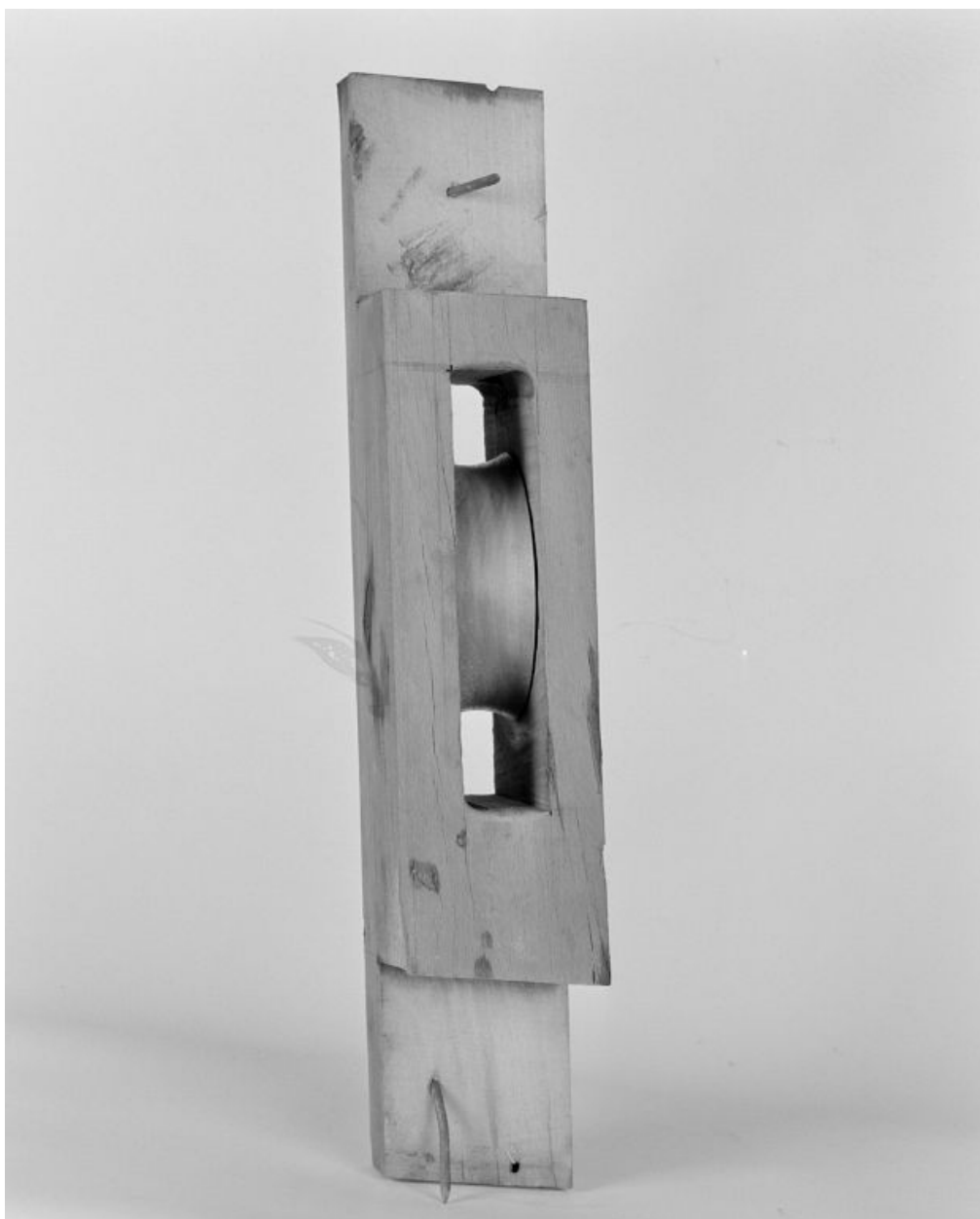


Accessoire des cintres, 1988 : poulie simple.

IVR26\_19882100595X

Auteur de l'illustration : Jean-Luc Duthu

(c) Région Bourgogne-Franche-Comté, Inventaire du patrimoine  
reproduction soumise à autorisation du titulaire des droits d'exploitation



Accessoire des cintres, 1988 : poulie simple.

IVR26\_19882100596X

Auteur de l'illustration : Jean-Luc Duthu

(c) Région Bourgogne-Franche-Comté, Inventaire du patrimoine  
reproduction soumise à autorisation du titulaire des droits d'exploitation



Intérieur de la salle.

IVR26\_20222100009NUC4A

Auteur de l'illustration : Pierre-Marie Barbe-Richaud

Date de prise de vue : 2022

(c) Région Bourgogne-Franche-Comté, Inventaire du patrimoine  
reproduction soumise à autorisation du titulaire des droits d'exploitation



Décor du garde-corps de la loge d'avant-scène côté cour, au 1er balcon : la Tragédie.

IVR26\_20222100015NUC4A

Auteur de l'illustration : Pierre-Marie Barbe-Richaud

Date de prise de vue : 2022

(c) Région Bourgogne-Franche-Comté, Inventaire du patrimoine  
reproduction soumise à autorisation du titulaire des droits d'exploitation





Décor du garde-corps de la loge d'avant-scène côté cour, au 2e balcon.

IVR26\_20222100012NUC4A

Auteur de l'illustration : Pierre-Marie Barbe-Richaud

Date de prise de vue : 2022

(c) Région Bourgogne-Franche-Comté, Inventaire du patrimoine  
reproduction soumise à autorisation du titulaire des droits d'exploitation



Accessoire d'éclairage : projecteur cintré.

IVR26\_20222100028NUC4A

Auteur de l'illustration : Pierre-Marie Barbe-Richaud

Date de prise de vue : 2022

(c) Région Bourgogne-Franche-Comté, Inventaire du patrimoine  
reproduction soumise à autorisation du titulaire des droits d'exploitation



Cabine de projection, depuis la porte côté jardin.

IVR26\_20222100046NUC4A

Auteur de l'illustration : Pierre-Marie Barbe-Richaud

Date de prise de vue : 2022

(c) Région Bourgogne-Franche-Comté, Inventaire du patrimoine  
reproduction soumise à autorisation du titulaire des droits d'exploitation