

Franche-Comté, Doubs
Lods
la Brane
route de Besançon

atelier de taillandier, hôtel de voyageurs

Références du dossier

Numéro de dossier : IA00014566
Date de l'enquête initiale : 1980
Date(s) de rédaction : 1981
Cadre de l'étude : inventaire topographique
Degré d'étude : étudié

Désignation

Dénomination : atelier, hôtel de voyageurs
Genre du destinataire : de taillandier
Parties constituantes non étudiées : terrasse en terre-plein

Compléments de localisation

Milieu d'implantation : isolé
Références cadastrales : . 1971 AB 22, 23

Historique

Le 1er février 1822, Jean-Baptiste Georges, maréchal-ferrant à Lods, demande au préfet du Doubs l'autorisation de construire un atelier de taillanderie près de la source de la Brane. Dans sa demande, l'artisan signale que " les eaux de la source devaient faire tourner ensemble une roue de soufflet de la hauteur de deux mètres cinquante, qui servirait aussi à faire mouvoir une meule à émonder la taillanderie, et une roue d'une hauteur et largeur suffisantes pour le roulement d'un petit martinet du poids de vingt-cinq kilogrammes ". Le bâtiment sert d'hôtel de voyageurs depuis la fin du 19e siècle ou le tout début du 20e siècle, et abrite toujours une roue hydraulique verticale.

Période(s) principale(s) : 1er quart 19e siècle
Dates : 1822 (daté par source)

Description

Éléments descriptifs

Matériau(x) du gros-oeuvre, mise en oeuvre et revêtement : calcaire ; pierre de taille ; moellon
Matériau(x) de couverture : tuile mécanique
Étage(s) ou vaisseau(x) : 2 étages carrés
Élévations extérieures : élévation à travées
Type(s) de couverture : toit à longs pans ; croupe ; demi-croupe
Escaliers : escalier dans-oeuvre

Statut, intérêt et protection

Statut de la propriété : propriété privée

Références documentaires

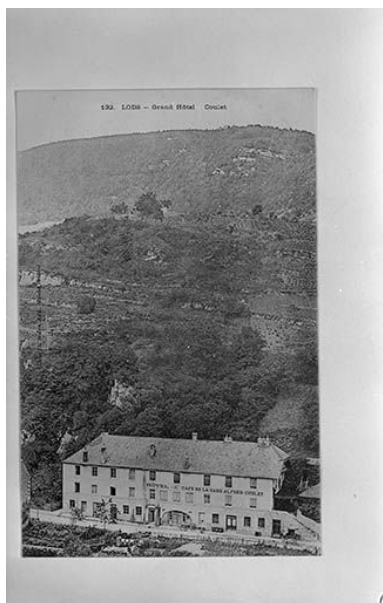
Bibliographie

- Les sources documentaires sont consultables dans le dossier numérisé, accessible dans la rubrique "Informations complémentaires".

Liens web

- Voir le dossier initial numérisé : <https://patrimoine.bourgognefranchecomte.fr/gtrudov/IA00014566/index.htm>

Illustrations



Lods. Grand Hôtel Coulet,
1er quart 20e siècle.
Phot. , Autr. Ch. Simon
IVR43_19802500962X



Façade antérieure de trois quarts droit.
Phot. Yves Sancey
IVR43_19802500961X

Dossiers liés

Dossiers de synthèse :

présentation de la commune de Lods (IA25000167) Franche-Comté, Doubs, Lods
taillanderies de Franche-Comté (IA00141446)

Oeuvre(s) contenue(s) :

Auteur(s) du dossier : Liliane Hamelin, Christiane Claerr-Roussel

Copyright(s) : (c) Région Bourgogne-Franche-Comté, Inventaire du patrimoine



Lods. Grand Hôtel Coulet, 1er quart 20e siècle.

Référence du document reproduit :

- **Lods. Grand Hôtel Coulet, 1er quart 20e siècle.**

Lods. Grand Hôtel Coulet, 1er quart 20e siècle. Carte postale, s.d. [1er quart 20e siècle], Ch. Simon phot. et éd., Maîche, par Simon, Ch. (photographe)
Collection particulière

IVR43_19802500962X

Auteur de l'illustration :

Auteur du document reproduit : Ch. Simon

Date de prise de vue : [date non déterminée]

(c) Région Bourgogne-Franche-Comté, Inventaire du patrimoine
reproduction soumise à autorisation du titulaire des droits d'exploitation



Façade antérieure de trois quarts droit.

IVR43_19802500961X

Auteur de l'illustration : Yves Sancey

Date de prise de vue : 1980

(c) Région Bourgogne-Franche-Comté, Inventaire du patrimoine
reproduction soumise à autorisation du titulaire des droits d'exploitation