

Bourgogne, Côte-d'Or
Chivres
Grande Rue
église paroissiale Saint-Léger

reliquaire (2, paire)

Références du dossier

Numéro de dossier : IM21000222
Date de l'enquête initiale : 1985
Date(s) de rédaction : 1988
Cadre de l'étude : inventaire topographique
Degré d'étude : étudié

Désignation

Dénomination : reliquaire
Précision sur la dénomination : paire

Compléments de localisation

Milieu d'implantation : en village
Emplacement dans l'édifice : sacristie

Historique

Période(s) principale(s) : milieu 19e siècle
Auteur(s) de l'oeuvre : auteur inconnu

Description

Reliquaire en forme de médaillon ovale sur pied triangulaire ; trou circulaire sous le pied. Pied, cadre et noeud du médaillon en bois sculpté ; parties portantes du pied et décor du médaillon en stuc ; reliques sur fond de velours, encadrées de paperolles et de fleurs en perles de nacre

Éléments descriptifs

Catégorie(s) technique(s) : sculpture

Matériaux : bois doré bruni, décor dans la masse ; stuc moulé ; matériau textile (garniture) : velours simple (rouge)

Mesures :

h = 60 ; la = 20 ; pr = 17,5

Représentations :

ornementation ; ornement à forme végétale, noeud, ruban, godrons, cannelures

Inscriptions & marques : inscription (manuscrit)

Précisions et transcriptions :

transcription : ST VINCENT M. A ROME/D'UNE DES BSES COMPAGNES DE STE URSULE V.M.//ST PIE
MARTYR/ST BENIGNE M. A ROME

État de conservation

Décor de stuc très abîmé ; partie supérieure d'un noeud cassée.

Statut, intérêt et protection

Statut de la propriété : propriété publique

Liens web

- Voir le dossier numérisé : <https://patrimoine.bourgognefranche-comte.fr/gtrudov/IM21000222.pdf>

Illustrations



Vue d'ensemble
Phot. Jean-Luc Duthu
IVR26_19852101066X



Vue du revers d'un reliquaire
Phot. Jean-Luc Duthu
IVR26_19852101067X

Dossiers liés

Édifice : église paroissiale Saint-Léger (IA00070933) Bourgogne, Côte-d'Or, Chivres, grande rue

Auteur(s) du dossier : Brigitte Fromaget

Copyright(s) : (c) Région Bourgogne-Franche-Comté, Inventaire du patrimoine



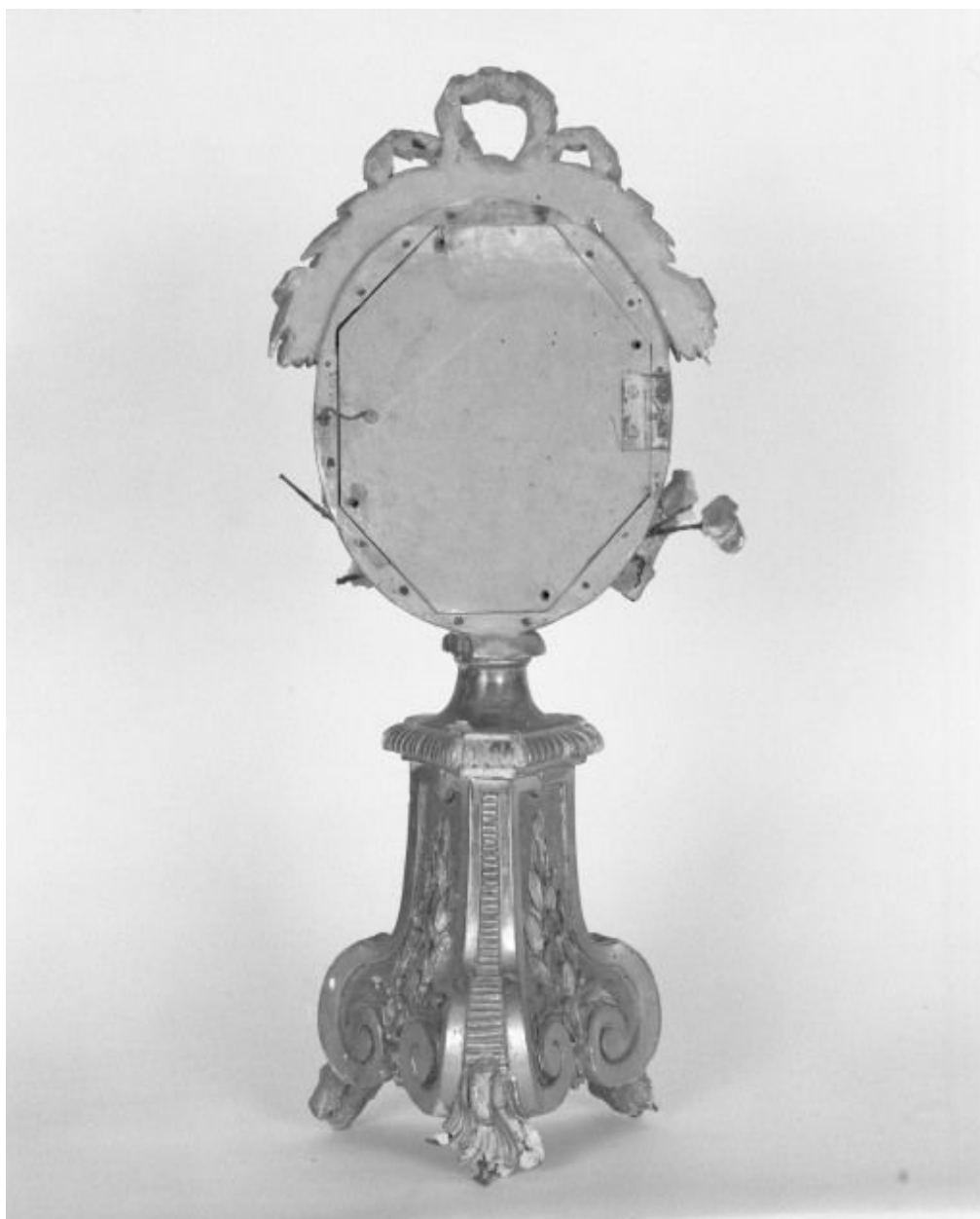
Vue d'ensemble

IVR26_19852101066X

Auteur de l'illustration : Jean-Luc Duthu

Date de prise de vue : 1985

(c) Région Bourgogne-Franche-Comté, Inventaire du patrimoine
reproduction soumise à autorisation du titulaire des droits d'exploitation



Vue du revers d'un reliquaire

IVR26_19852101067X

Auteur de l'illustration : Jean-Luc Duthu

Date de prise de vue : 1985

(c) Région Bourgogne-Franche-Comté, Inventaire du patrimoine
reproduction soumise à autorisation du titulaire des droits d'exploitation