

Franche-Comté, Doubs
Besançon

gare de la Mouillère

Références du dossier

Numéro de dossier : IA25001965

Date de l'enquête initiale : 2021

Date(s) de rédaction : 2021

Cadre de l'étude : enquête thématique régionale thermalisme en Bourgogne-Franche-Comté (1e)

Degré d'étude : étudié

Désignation

Dénomination : gare

Précision sur la dénomination : de voyageurs

Compléments de localisation

Milieu d'implantation :

Références cadastrales :

Historique

La gare datait de 1884. Elle est détruite en 1962.

Période(s) principale(s) : 4e quart 19e siècle ()

Dates : 1884 (daté par travaux historiques)

Auteur(s) de l'oeuvre : maître d'oeuvre inconnu

Statut, intérêt et protection

Statut de la propriété : propriété privée

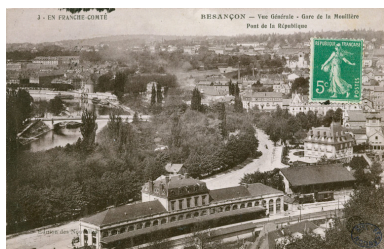
Références documentaires

Documents figurés

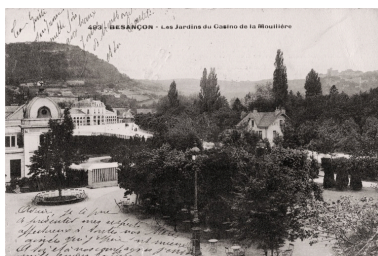
- **Besançon. Vue générale. Gare de la Mouillère. Pont de la République. [Carte postale]. [Vers 1900].**
Besançon. Vue générale. Gare de la Mouillère. Pont de la République. [Carte postale]. [Besançon] : Édition des Nouvelles Galeries réunies, [vers 1900].
Bibliothèque municipale, Besançon : CP-B-P52-0005
- **Besançon. Les jardins du casino de la Mouillère. [Carte postale]. [Vers 1900].**
Besançon. Les jardins du casino de la Mouillère. [Carte postale]. [S.l.] : [s.n.], [vers 1900].
Collection particulière
- **Besançon. Gare de la Mouillère et Bregille. [Carte postale]. [Vers 1900].**
Besançon. Gare de la Mouillère et Bregille. [carte postale]. Strasbourg : Compagnie des Arts photomécaniques, [vers 1900].
Collection particulière

- **Besançon. Gare de la Mouillère et citadelle. [Carte postale]. [Vers 1910].**
Besançon. Gare de la Mouillère et citadelle. [Carte postale]. Besançon : L. Gaillard-Prêtre, [vers 1910].
Bibliothèque municipale, Besançon : CP-B-P52-0013

Illustrations



Vue ancienne, depuis
le fort de Beauregard.
Autr. auteur inconnu
IVR43_20232500585NUC2A



Vue ancienne, depuis le casino.
Autr. auteur inconnu
IVR43_20232500652NUC4A



Vue ancienne, façade côté rue.
Phot. Jules Manias
IVR43_20202500244NUC4A



Vue ancienne, façade côté quais.
Autr. auteur inconnu
IVR43_20232500586NUC2A

Dossiers liés

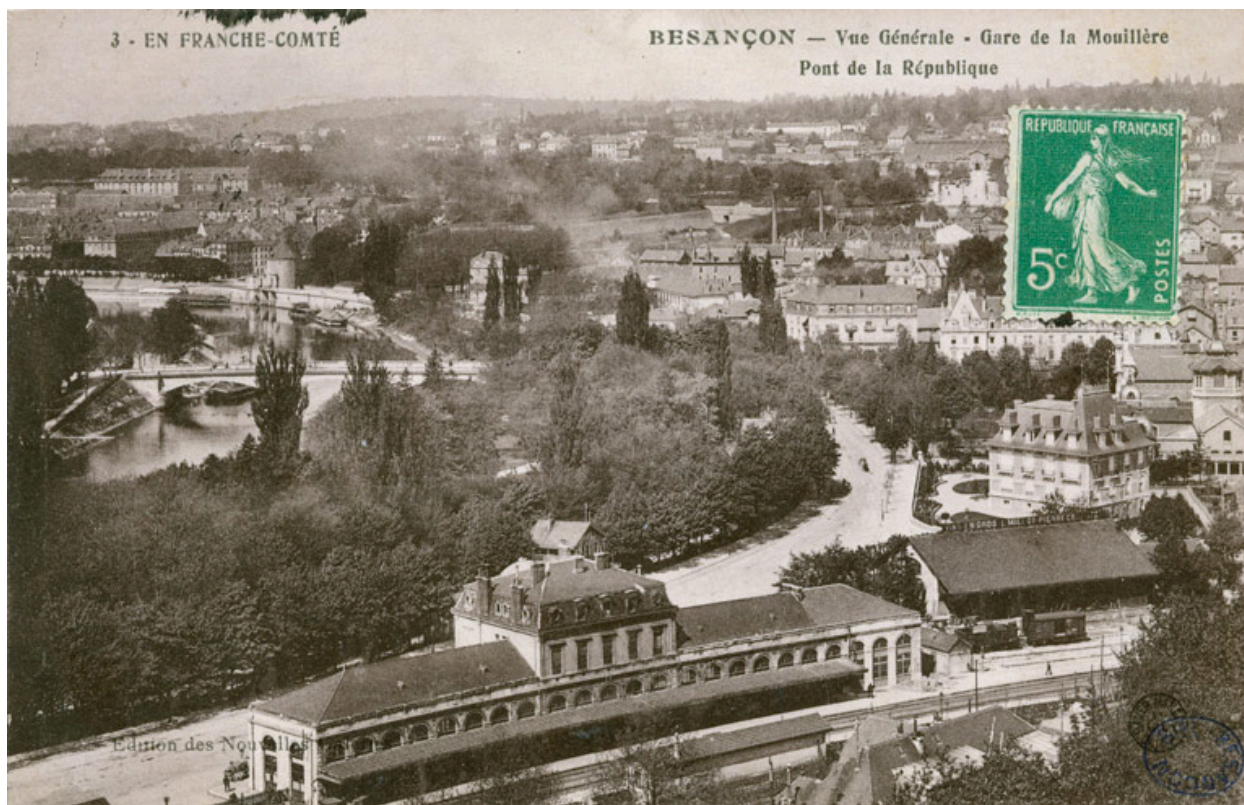
Dossiers de synthèse :

patrimoine du thermalisme en Bourgogne-Franche-Comté (1e) (aire d'étude) (IA00141432)

Oeuvre(s) contenue(s) :

Auteur(s) du dossier : Fabien Dufoulon

Copyright(s) : (c) Région Bourgogne-Franche-Comté, Inventaire du patrimoine



Vue ancienne, depuis le fort de Beauregard.

Référence du document reproduit :

- **Besançon. Vue générale. Gare de la Mouillère. Pont de la République. [Carte postale]. [Vers 1900].**
Besançon. Vue générale. Gare de la Mouillère. Pont de la République. [Carte postale]. [Besançon] : Édition des Nouvelles Galeries réunies, [vers 1900].
Bibliothèque municipale, Besançon : CP-B-P52-0005

IVR43_20232500585NUC2A

Auteur du document reproduit : auteur inconnu

(c) Ed. Nouvelles Galeries réunies ; (c) Bibliothèque municipale, Besançon
reproduction soumise à autorisation du titulaire des droits d'exploitation



Vue ancienne, depuis le casino.

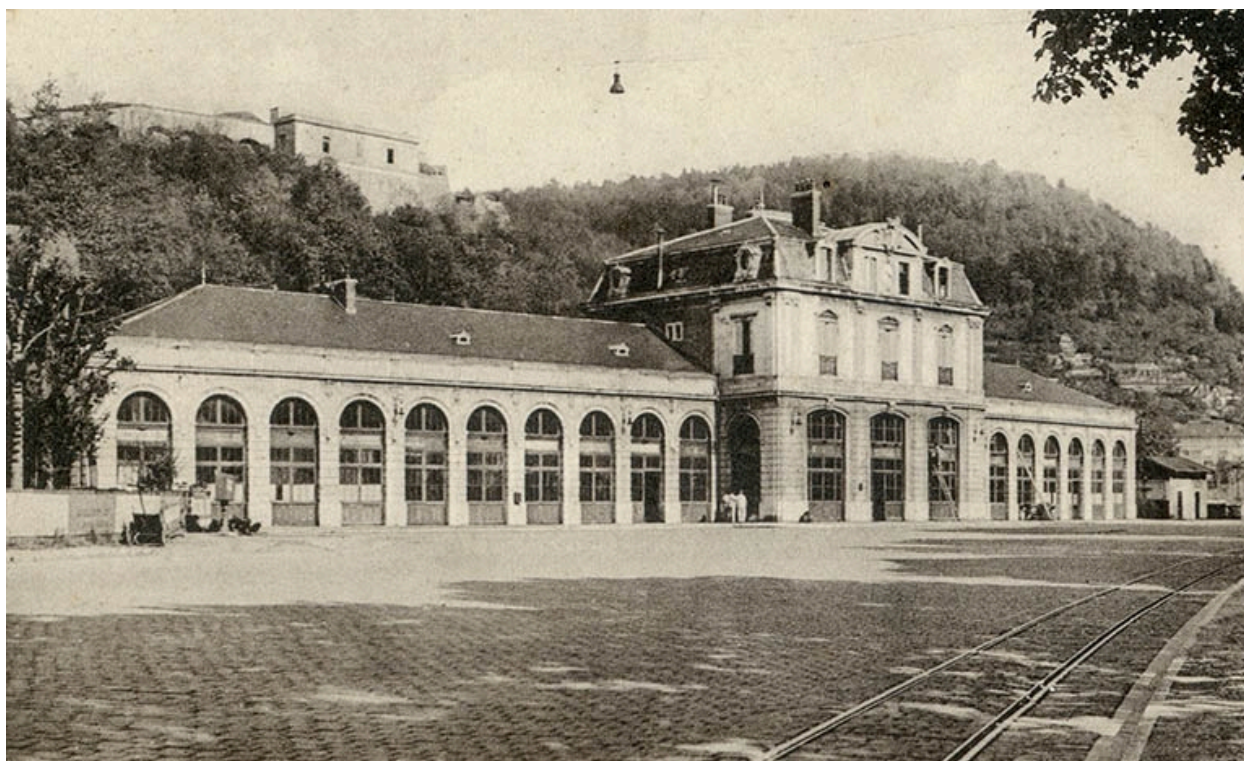
Référence du document reproduit :

- **Besançon. Les jardins du casino de la Mouillère. [Carte postale]. [Vers 1900].**
Besançon. Les jardins du casino de la Mouillère. [Carte postale]. [S.l.] : [s.n.], [vers 1900].
Collection particulière

IVR43_20232500652NUC4A

Auteur du document reproduit : auteur inconnu

(c) Région Bourgogne-Franche-Comté, Inventaire du patrimoine
reproduction soumise à autorisation du titulaire des droits d'exploitation



Vue ancienne, façade côté rue.

Référence du document reproduit :

- **Besançon. Gare de la Mouillère et Bregille. [Carte postale]. [Vers 1900].**
Besançon. Gare de la Mouillère et Bregille. [carte postale]. Strasbourg : Compagnie des Arts photomécaniques, [vers 1900].
Collection particulière

IVR43_20202500244NUC4A

Auteur de l'illustration : Jules Manias

Date de prise de vue : 2020

(c) Région Bourgogne-Franche-Comté, Inventaire du patrimoine ; (c) Compagnie des Arts photomécaniques
reproduction soumise à autorisation du titulaire des droits d'exploitation



Vue ancienne, façade côté quais.

Référence du document reproduit :

- **Besançon. Gare de la Mouillère et citadelle. [Carte postale]. [Vers 1910].**
Besançon. Gare de la Mouillère et citadelle. [Carte postale]. Besançon : L. Gaillard-Prêtre, [vers 1910].
Bibliothèque municipale, Besançon : CP-B-P52-0013

IVR43_20232500586NUC2A

Auteur du document reproduit : auteur inconnu

(c) Bibliothèque municipale, Besançon ; (c) Ed. Gaillard-Prêtre

reproduction soumise à autorisation du titulaire des droits d'exploitation