

Franche-Comté, Doubs
Besançon
îlot Banque de France
29 rue de la Préfecture

hôtel Gavinet

Références du dossier

Numéro de dossier : IA25000204
Date de l'enquête initiale : 1996
Date(s) de rédaction : 2001
Cadre de l'étude : enquête thématique régionale demeures bisontines
Degré d'étude : étudié
Référence du dossier Monument Historique : PA25000006

Désignation

Dénomination : hôtel
Appellation : Hôtel Gavinet
Parties constituantes non étudiées : communs, écurie, remise, cour

Compléments de localisation

Milieu d'implantation : en ville
Références cadastrales : 1833, K2, 518 ; 1993, A0, 2

Historique

L'hôtel a été construit à partir de 1777 pour le sieur Gavinet, commissaire général des poudres et salpêtres au département du comté de Bourgogne par l'architecte Claude-Antoine Colombot. Le décor intérieur a été en partie refait au 19e siècle, durant le Second Empire ainsi que la cage d'escalier décorée de faux marbre. Le bâtiment des remises date de la fin du 19e siècle.

Période(s) principale(s) : 4e quart 18e siècle ()
Période(s) secondaire(s) : 19e siècle ()
Auteur(s) de l'oeuvre : Claude-Antoine Colombot

Description

Hôtel sur rue, à deux étages carrés, avec entrée cochère décentrée. L'aile droite en retour comprend l'escalier d'honneur et les communs à trois étages carrés, avec écurie en rez-de-chaussée. Le bâtiment des remises en fond de cour est en bois en rez-de-chaussée et brique à l'étage.

Éléments descriptifs

Matériau(x) du gros-oeuvre, mise en oeuvre et revêtement : calcaire ; brique ; bois ; pierre de taille
Matériau(x) de couverture : tuile plate
Étage(s) ou vaisseau(x) : sous-sol, 3 étages carrés
Élévations extérieures : élévation ordonnancée
Escaliers : escalier dans-oeuvre : escalier tournant à retours avec jour, en charpente

Typologies et état de conservation

Typologies : hôtel sur rue

Statut, intérêt et protection

Caractéristique des hôtels sur rue avec escalier d'honneur situé dans une aile en retour sur cour.

Intérêt de l'œuvre : à signaler

Protections : inscrit MH, 1997/12/31

inscription en totalité y compris les décors et la cour : inscription par arrêté du 31 décembre 1997

Statut de la propriété : propriété privée

Références documentaires

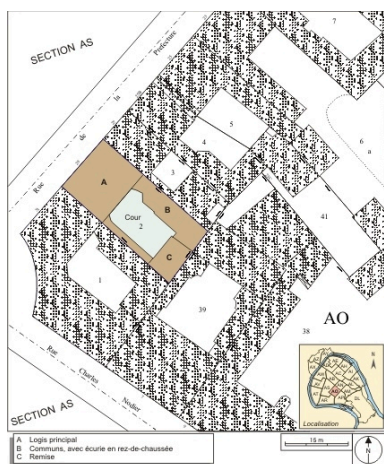
Bibliographie

- Les sources documentaires sont consultables dans le dossier numérisé, accessible dans la rubrique "Informations complémentaires".

Liens web

- Voir le dossier initial numérisé : <https://patrimoine.bourgognefranche-comte.fr/gtrudov/IA25000204/index.htm>

Illustrations



Plan masse et de situation. Extrait du plan cadastral, 1993, section AO.
Dess. André Céréza
IVR43_20072500056NUDA



Vue d'ensemble du logis principal depuis la rue, de trois quarts gauche.
Phot. Yves Sancey
IVR43_20072500288NUCA



Vue d'ensemble de la partie centrale de la façade sur rue.
Phot. Yves Sancey
IVR43_20072500289NUCA



Détail de la baie et du balcon situés au-dessus du portail d'entrée.
Phot. Yves Sancey
IVR43_20072500290NUCA



Détail du portail d'entrée sur rue.
Phot. Yves Sancey
IVR43_20072500291NUCA



Détail du heurtoir du portail d'entrée.
Phot. Yves Sancey
IVR43_20072500286NUCA



Détail du heurtoir du portail d'entrée : vue rapprochée.
Phot. Yves Sancey
IVR43_20072500287NUCA



Vue d'ensemble des façades sur cour depuis le fond de la parcelle.
Phot. Yves Sancey
IVR43_20072500284NUCA



Vue d'ensemble de l'entrée sur cour.
Phot. Yves Sancey
IVR43_20072500285NUCA



Vue d'ensemble des dépendances
en fond de cour, de face.
Phot. Yves Sancey
IVR43_20072500283NUCA



Vue des dépendances en fond de
cour depuis le passage cocher.
Phot. Yves Sancey
IVR43_20072500282NUCA



Vue de l'entrée de l'escalier.
Phot. Yves Sancey
IVR43_20072500280NUCA



Vue d'ensemble de l'escalier.
Phot. Yves Sancey
IVR43_20072500281NUCA

Dossiers liés

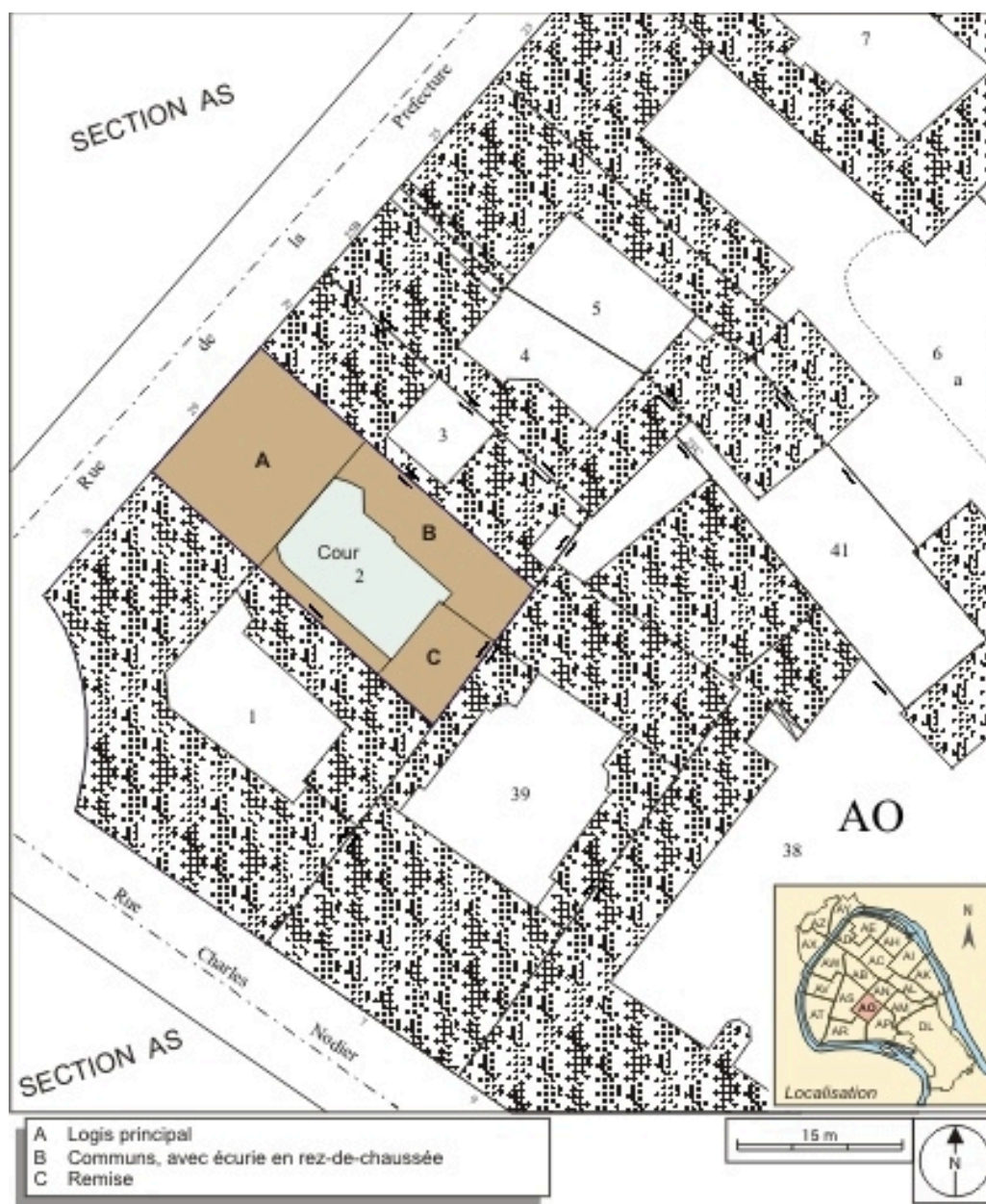
Dossiers de synthèse :

les hôtels, les maisons et les immeubles de Besançon centre ville (IA25000819) Franche-Comté, Doubs, Besançon

Oeuvre(s) contenue(s) :

Auteur(s) du dossier : Christiane Roussel

Copyright(s) : (c) Région Bourgogne-Franche-Comté, Inventaire du patrimoine



Plan masse et de situation. Extrait du plan cadastral, 1993, section AO.

Référence du document reproduit :

- **Besançon : extrait du plan cadastral, 1993, section AO.**
Besançon : extrait du plan cadastral, 1993, section AO.

IVR43_20072500056NUDA

Auteur de l'illustration : André Céréza

Date de prise de vue : 2007

Technique de relevé : reprise de fond ; Échelle : 1/500

(c) Région Bourgogne-Franche-Comté, Inventaire du patrimoine
reproduction soumise à autorisation du titulaire des droits d'exploitation



Vue d'ensemble du logis principal depuis la rue, de trois quarts gauche.

IVR43_20072500288NUCA

Auteur de l'illustration : Yves Sancey

Date de prise de vue : 2007

(c) Région Bourgogne-Franche-Comté, Inventaire du patrimoine
reproduction soumise à autorisation du titulaire des droits d'exploitation



Vue d'ensemble de la partie centrale de la façade sur rue.

IVR43_20072500289NUCA

Auteur de l'illustration : Yves Sancey

Date de prise de vue : 2007

(c) Région Bourgogne-Franche-Comté, Inventaire du patrimoine
reproduction soumise à autorisation du titulaire des droits d'exploitation



Détail de la baie et du balcon situés au-dessus du portail d'entrée.

IVR43_20072500290NUCA

Auteur de l'illustration : Yves Sancey

Date de prise de vue : 2007

(c) Région Bourgogne-Franche-Comté, Inventaire du patrimoine
reproduction soumise à autorisation du titulaire des droits d'exploitation



Détail du portail d'entrée sur rue.

IVR43_20072500291NUCA

Auteur de l'illustration : Yves Sancey

Date de prise de vue : 2007

(c) Région Bourgogne-Franche-Comté, Inventaire du patrimoine
reproduction soumise à autorisation du titulaire des droits d'exploitation



Détail du heurtor du portail d'entrée.

IVR43_20072500286NUCA

Auteur de l'illustration : Yves Sancey

Date de prise de vue : 2007

(c) Région Bourgogne-Franche-Comté, Inventaire du patrimoine
reproduction soumise à autorisation du titulaire des droits d'exploitation



Détail du heurtor du portail d'entrée : vue rapprochée.

IVR43_20072500287NUCA

Auteur de l'illustration : Yves Sancey

Date de prise de vue : 2007

(c) Région Bourgogne-Franche-Comté, Inventaire du patrimoine
reproduction soumise à autorisation du titulaire des droits d'exploitation



Vue d'ensemble des façades sur cour depuis le fond de la parcelle.

IVR43_20072500284NUCA

Auteur de l'illustration : Yves Sancey

Date de prise de vue : 2007

(c) Région Bourgogne-Franche-Comté, Inventaire du patrimoine
reproduction soumise à autorisation du titulaire des droits d'exploitation



Vue d'ensemble de l'entrée sur cour.

IVR43_20072500285NUCA

Auteur de l'illustration : Yves Sancey

Date de prise de vue : 2007

(c) Région Bourgogne-Franche-Comté, Inventaire du patrimoine
reproduction soumise à autorisation du titulaire des droits d'exploitation



Vue d'ensemble des dépendances en fond de cour, de face.

IVR43_20072500283NUCA

Auteur de l'illustration : Yves Sancey

Date de prise de vue : 2007

(c) Région Bourgogne-Franche-Comté, Inventaire du patrimoine
reproduction soumise à autorisation du titulaire des droits d'exploitation



Vue des dépendances en fond de cour depuis le passage cocher.

IVR43_20072500282NUCA

Auteur de l'illustration : Yves Sancey

Date de prise de vue : 2007

(c) Région Bourgogne-Franche-Comté, Inventaire du patrimoine
reproduction soumise à autorisation du titulaire des droits d'exploitation



Vue de l'entrée de l'escalier.

IVR43_20072500280NUCA

Auteur de l'illustration : Yves Sancey

Date de prise de vue : 2007

(c) Région Bourgogne-Franche-Comté, Inventaire du patrimoine
reproduction soumise à autorisation du titulaire des droits d'exploitation



Vue d'ensemble de l'escalier.

IVR43_20072500281NUCA

Auteur de l'illustration : Yves Sancey

Date de prise de vue : 2007

(c) Région Bourgogne-Franche-Comté, Inventaire du patrimoine
reproduction soumise à autorisation du titulaire des droits d'exploitation