

Rhône-Alpes, Ain
Montréal-la-Cluse
Damon le Moulin
V.C. 1

pont ferroviaire et passage à niveau n° 101 a (voie ferrée Andelot - La Cluse)

Références du dossier

Numéro de dossier : IA01000438
Date de l'enquête initiale : 2004
Date(s) de rédaction : 2006
Cadre de l'étude : enquête thématique régionale la voie ferrée Andelot - La Cluse
Degré d'étude : étudié

Désignation

Dénomination : pont, passage à niveau
Précision sur la dénomination : pont ferroviaire
Appellation : passage à niveau n° 101 a

Compléments de localisation

Milieu d'implantation : isolé
Réseau hydrographique : dérivation de l'Ange
Références cadastrales : . 2006 A 26, AC 22

Historique

Le pont est construit entre le 11 avril 1881, date d'adoption du projet des ingénieurs des Ponts et Chaussées (Emile Monnet et son chef - Paul ? - Picquenot) pour le tronçon Oyonnax - La Cluse de la section de ligne SaintClaude - La Cluse, et juin 1884, où un rapport signale que les terrassements et les ouvrages d'art sont terminés, la voie posée et les bâtiments avancés entre Oyonnax et La Cluse. Si la maçonnerie est l'oeuvre des entrepreneurs Claude Bergeron et Jean-Pierre Crépel, à qui elle a été adjudgée le 1er juin 1881, le tablier est réalisé avant octobre 1883 par Antoine Buisset, d'Auxonne (Côte-d'Or), déclaré le 10 septembre 1882 adjudicataire des tabliers métalliques et gardecorps en fer pour la partie de la ligne comprise dans le département de l'Ain.

Le tronçon Oyonnax - La Cluse entre en exploitation le 16 mai 1885, l'ensemble de la section le 10 juillet 1889. Le tablier d'origine est remplacé en 1909 par un nouveau tablier de la Société des Ponts et Travaux en Fer (date et nom portés). Comme l'indique sa numérotation, le passage à niveau paraît postérieur au pont : il a vraisemblablement été aménagé pour permettre l'accès aux vannes de prise d'eau du canal du moulin Montange, à Montréal.

Période(s) principale(s) : 4e quart 19e siècle

Dates : 1884 (daté par travaux historiques), 1909 (porte la date)

Auteur(s) de l'oeuvre : Emile Monnet (ingénieur civil, signature, attribution par source), Claude Bergeron (entrepreneur, attribution par travaux historiques), Jean-Pierre Crépel (entrepreneur, attribution par travaux historiques), Antoine Buisset (fabricant, attribution par travaux historiques), Société des Ponts et Travaux en Fer (fabricant, attribution par source)

Description

Le pont (au PK 113.808) est construit sur le canal d'amenée du moulin Montange, immédiatement en amont de son barrage sur la rivière l'Ange. Ses bajoyers en pierre de taille calcaire s'achèvent par une partie en aile, courbe pour celle au nord-est. Il a une ouverture de 4,18 m et un tablier métallique, avec garde-corps composé de barres rectangulaires assemblées

par des pièces rivées. Une plaque, vissée au nord-ouest sur une poutre principale, porte l'inscription : Société des Ponts / et / Travaux en Fer / 1909. Le passage à niveau (au PK 113.811), réservé aux piétons, n'est matérialisé que par deux portillons en bois. Les ouvrages s'inscrivent dans une courbe à gauche de la voie (d'un rayon de courbure de 450 à 550 m), qui est en pente descendante de 8 mm / m.

Eléments descriptifs

Matériau(x) du gros-oeuvre, mise en oeuvre et revêtement : calcaire, pierre de taille ; métal ; bois

Typologies et état de conservation

Typologies : pont à poutres

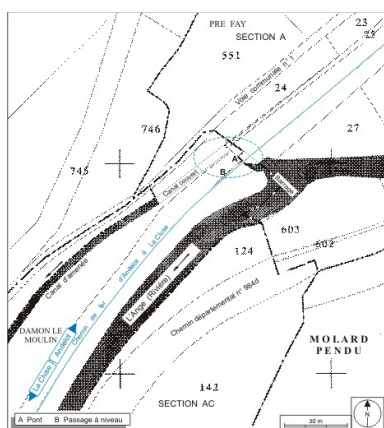
Statut, intérêt et protection

Statut de la propriété : propriété d'un établissement public de l'Etat

Liens web

- Voir le dossier initial numérisé : <https://patrimoine.bourgognefranchecomte.fr/gtrudov/IA01000438/index.htm>

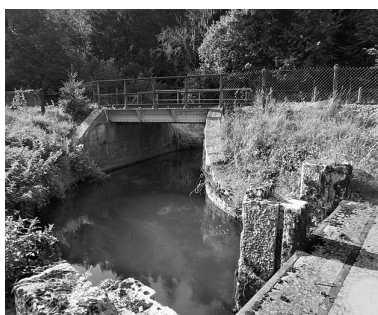
Illustrations



Plan-masse et de situation. Extrait du plan cadastral informatisé, 2006, sections A et AC, échelle 1:1000.

Dess. André Céréza

IVR43_20070100046NUDA



Vue d'ensemble, depuis le système de vannage à l'est.
Phot. Yves Sancey
IVR43_20050100114X



Vue d'ensemble, depuis la voie côté La Cluse (sud-ouest).
Phot. Yves Sancey
IVR43_20050100116ZA



Vue d'ensemble, depuis la voie côté Andelot-en-Montagne (nord-est).

Phot. Yves Sancey

IVR43_20050100113X



Pont : garde-corps. À l'arrière-plan, prise d'eau et vannage.

Phot. Yves Sancey

IVR43_20050100110XA



Pont : détail du garde-corps.

Phot. Yves Sancey

IVR43_20050100112XA



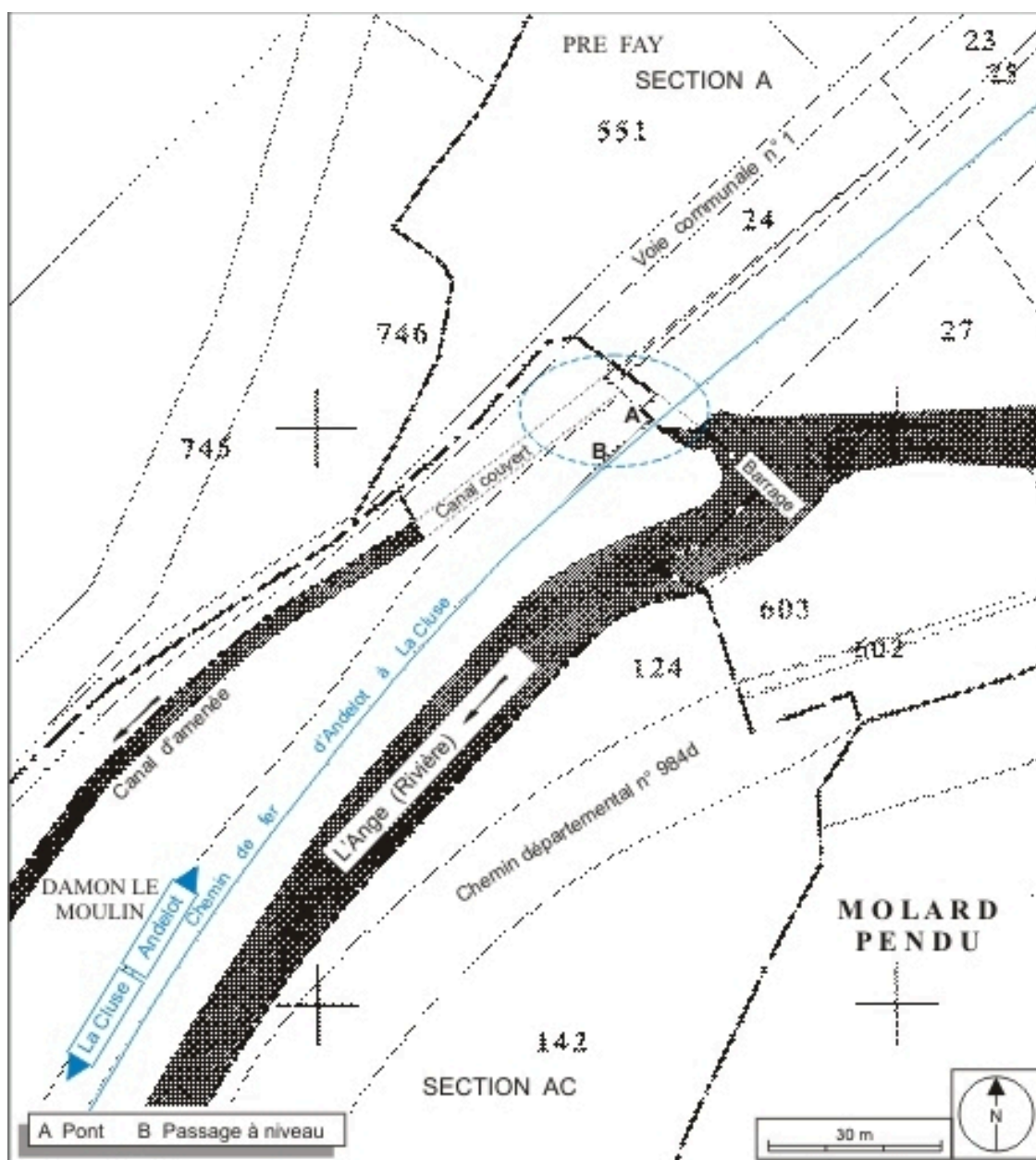
Pont : plaque du constructeur.
Phot. Yves Sancey
IVR43_20070100019NUCA

Dossiers liés

Est partie constituante de : section Saint-Claude - La Cluse de la voie ferrée Andelot - La Cluse (IA00141267)

Auteur(s) du dossier : Laurent Poupard

Copyright(s) : (c) Région Bourgogne-Franche-Comté, Inventaire du patrimoine



Plan-masse et de situation. Extrait du plan cadastral informatisé, 2006, sections A et AC, échelle 1:1000.

IVR43_20070100046NUDA

Auteur de l'illustration : André Céréza

Date de prise de vue : 2007

(c) Région Bourgogne-Franche-Comté, Inventaire du patrimoine
reproduction soumise à autorisation du titulaire des droits d'exploitation



Vue d'ensemble, depuis le système de vannage à l'est.

IVR43_20050100114X

Auteur de l'illustration : Yves Sancey

Date de prise de vue : 2005

(c) Région Bourgogne-Franche-Comté, Inventaire du patrimoine
reproduction soumise à autorisation du titulaire des droits d'exploitation



Vue d'ensemble, depuis la voie côté La Cluse (sud-ouest).

IVR43_20050100116ZA

Auteur de l'illustration : Yves Sancey

Date de prise de vue : 2005

(c) Région Bourgogne-Franche-Comté, Inventaire du patrimoine
reproduction soumise à autorisation du titulaire des droits d'exploitation



Vue d'ensemble, depuis la voie côté Andelot-en-Montagne (nord-est).

IVR43_20050100113X

Auteur de l'illustration : Yves Sancey

Date de prise de vue : 2005

(c) Région Bourgogne-Franche-Comté, Inventaire du patrimoine
reproduction soumise à autorisation du titulaire des droits d'exploitation



Pont : garde-corps. À l'arrière-plan, prise d'eau et vannage.

IVR43_20050100110XA

Auteur de l'illustration : Yves Sancey

Date de prise de vue : 2005

(c) Région Bourgogne-Franche-Comté, Inventaire du patrimoine
reproduction soumise à autorisation du titulaire des droits d'exploitation



Pont : détail du garde-corps.

IVR43_20050100112XA

Auteur de l'illustration : Yves Sancey

Date de prise de vue : 2005

(c) Région Bourgogne-Franche-Comté, Inventaire du patrimoine
reproduction soumise à autorisation du titulaire des droits d'exploitation



Pont : plaque du constructeur.

IVR43_20070100019NUCA

Auteur de l'illustration : Yves Sancey

Date de prise de vue : 2007

(c) Région Bourgogne-Franche-Comté, Inventaire du patrimoine
reproduction soumise à autorisation du titulaire des droits d'exploitation