

Franche-Comté, Doubs  
Besançon  
îlot Cingle  
6 rue du Palais, 4 rue du Cingle

## **maison de chanoines dite hôtel Bonvalot, actuellement couvent de la Sainte-Famille**

### **Références du dossier**

Numéro de dossier : IA25000458  
Date de l'enquête initiale : 1996  
Date(s) de rédaction : 2007  
Cadre de l'étude : enquête thématique régionale demeures bisontines  
Degré d'étude : étudié  
Référence du dossier Monument Historique : PA00101485

### **Désignation**

Dénomination : maison  
Genre du destinataire : de chanoines  
Appellation : Hôtel Bonvalot  
Destinations successives : couvent  
Parties constituantes non étudiées : chapelle, écurie, logement, remise, grange, puits, jardin d'agrément, fabrique en belvédère, cour

### **Compléments de localisation**

Milieu d'implantation : en ville  
Références cadastrales : . 1833 K2 808 à 811 ; 1992, AM, 61

### **Historique**

La maison, due peut-être au maçon et entrepreneur Perrin Maire, a été construite entre 1538 et 1544 pour François Bonvalot, oncle du cardinal Antoine de Granvelle, qui fut abbé des abbayes bénédictines Saint-Vincent de Besançon et Saint-Pierre de Luxeuil, et ambassadeur de Charles-Quint à la cour de France. Le 9 février 1540, la ville concédait à l'abbé le bois nécessaire à l'édification de l'hôtel. Au fond du jardin qui domine la ville, François Bonvalot fit construire une fabrique en belvédère décorée de devises et de peintures emblématiques qui furent décrites par Jules Chifflet en 1653 et ont disparu à une époque indéterminée. Après la mort de François Bonvalot en 1560, l'édifice passa entre les mains de divers membres de la famille ayant séance au chapitre métropolitain, avant d'être acquise par celle des Bauffremont au début du 17<sup>e</sup> siècle, et par d'autres au 18<sup>e</sup> siècle. La maison est achetée en 1809 par la congrégation du Refuge et revendue en 1819 à Hugues Touret qui la cède l'année suivante à Jeanne-Baptiste Moine et Jeanne-Claude Jacoulet, fondatrice des soeurs de la Sainte-Famille, qui la donnèrent à la communauté en 1827. Dans le courant du 19<sup>e</sup> siècle, des travaux sont entrepris pour accueillir un pensionnat, la vocation de la Sainte-Famille étant tournée vers l'éducation des filles. En 1843, le logis principal est surélevé d'un étage sur cour. Entre 1855 et 1857, l'architecte Maximin Painchaux aménage la chapelle du premier étage. La galerie sur cour, précédant la chapelle, est décorée de peintures murales signées "Roberti de Brescia" et datées 1856. En 1866, l'architecte Alfred Ducat reconstruit la porte cochère donnant sur la cour de la rue du Cingle, surélève et prolonge le bâtiment des écuries et dépendances situé dans cette même cour et construit un grand bâtiment de deux étages carrés perpendiculaire à la rue du Cingle entre les deux cours basses.

Période(s) principale(s) : 2<sup>e</sup> quart 16<sup>e</sup> siècle

Période(s) secondaire(s) : 19<sup>e</sup> siècle

Auteur(s) de l'oeuvre : Perrin Maire (architecte, attribution par travaux historiques, ?), Maximin Painchaux (architecte, attribution par travaux historiques), Ferréol François Just Alfred Ducat (architecte, attribution par travaux historiques)

## Description

L'hôtel est situé sur une grande parcelle irrégulière présentant sur son flanc droit un fort dénivelé. Dans la partie haute (6 rue du Palais), le logis principal de plan en U délimite une cour intérieure, prolongée par un grand jardin à l'extrémité duquel est située une fabrique en belvédère. Il est distribué par une allée cochère en position centrale, à droite de laquelle se trouve un portique donnant sur la cour, et par un escalier d'honneur tournant à retours sans jour placé dans l'angle de l'aile gauche. Une chapelle, à laquelle on accède par une galerie située au-dessus du portique, a été aménagée au premier étage sur rue. A l'extrémité de l'aile gauche se trouve le bâtiment des anciennes grange et écurie. La partie basse (4 rue du Cingle) s'étend sur deux cours. Dans la première, fermée par un portail dans clôture, se trouvent un puits et une remise disposée dans le soubassement du bâtiment prolongeant l'aile droite de l'hôtel. L'édifice est construit en grande partie en moellon ou moellon enduit, sauf la partie centrale du logis principal.

## Éléments descriptifs

Matériau(x) du gros-oeuvre, mise en oeuvre et revêtement : calcaire ; enduit ; moellon ; pierre de taille

Matériau(x) de couverture : tuile plate

Étage(s) ou vaisseau(x) : sous-sol, 2 étages carrés, étage de comble

Élévations extérieures : élévation à travées

Escaliers : escalier dans-oeuvre : escalier tournant à retours sans jour, en maçonnerie, en charpente

## Typologies et état de conservation

Typologies : maison avec entrée cochère

## Décor

Techniques : peinture, sculpture

Représentations : rinceau ; volute ; ordre toscan

Précision sur les représentations :

Le portique du logis principal et la fabrique en belvédère sont ornés de colonnes à chapiteaux toscans, ceux du portique sont surmontés de consoles à volutes. Le pourtour de la galerie à l'étage est décoré de rinceaux peints.

## Statut, intérêt et protection

L'édifice, malgré l'évolution de certains éléments, demeure l'exemple bisontin le plus remarquable d'une maison de grand seigneur ecclésiastique du 16<sup>e</sup> siècle.

Éléments remarquables : puits, jardin d'agrément, fabrique en belvédère, élévation, portique

Protections : inscrit MH partiellement, 1926/06/08, inscrit MH partiellement, 1938/01/13

la façade et le cloître : inscription par arrêté du 8 juin 1926 ; la façade et la couverture d'un bâtiment en recul sur l'alignement présent des rues et débordant sur des encorbellements dans l'immeuble sis 4 rue du Cingle : inscription par arrêté du 13 janvier 1938.

Statut de la propriété : propriété privée

## Références documentaires

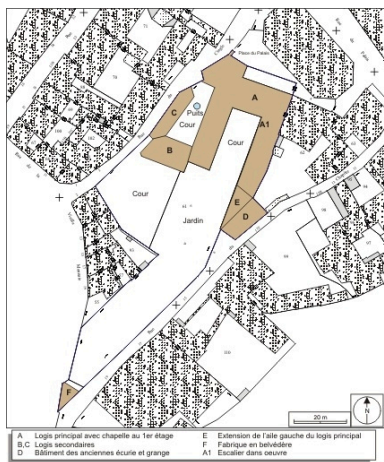
### Bibliographie

- Les sources documentaires sont consultables dans le dossier numérisé, accessible dans la rubrique "Informations complémentaires".

### Liens web

- Voir le dossier initial numérisé : <https://patrimoine.bourgognefranche-comte.fr/gtrudov/IA25000458/index.htm>

## Illustrations



Plan masse et de situation. Extrait du plan cadastral, 1974, section AM.  
 Dess. André Céréza  
 IVR43\_20092501206NUDA



Vue d'ensemble depuis le vieil archevêché.  
 Phot. Yves Sancey  
 IVR43\_20112502736NUC2A



Vue d'ensemble de l'édifice depuis une fenêtre du vieil archevêché.  
 Phot. Yves Sancey  
 IVR43\_20112502723NUC2A



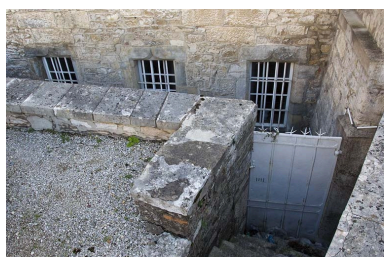
Logis principal, façade antérieure : de trois quarts droit.  
 Phot. Yves Sancey  
 IVR43\_20112502734NUC2A



Logis principal, façade antérieure : détail du portail d'entrée.  
 Phot. Yves Sancey  
 IVR43\_20112502761NUC2A



Logis principal, façade antérieure : détail du rez-de-chaussée de la partie droite.  
 Phot. Yves Sancey  
 IVR43\_20112502762NUC2A



Logis principal, soubassement droit : détail de la cour anglaise devant les fenêtres de la cuisine.  
 Phot. Yves Sancey  
 IVR43\_20112502757NUC2A



Logis principal, toiture : détail des lucarnes donnant sur l'extérieur.  
 Phot. Yves Sancey  
 IVR43\_20112502735NUC2A



Logis principal : vue d'ensemble du passage cocher, depuis l'entrée.  
 Phot. Yves Sancey  
 IVR43\_20112502758NUC2A



Logis principal, passage cocher :  
détail d'un support de la voûte.  
Phot. Yves Sancey  
IVR43\_20112502759NUC2A



Logis principal, passage cocher :  
détail d'un support de la voûte.  
Phot. Yves Sancey  
IVR43\_20112502760NUC2A



Logis principal : vue de  
la façade postérieure.  
Phot. Yves Sancey  
IVR43\_20112502728NUC2A



Logis principal, toiture, pan  
sur jardin : détail du clocheton.  
Phot. Yves Sancey  
IVR43\_20112502746NUC2A



Logis principal : vue  
d'ensemble du portique.  
Phot. Yves Sancey  
IVR43\_20112502748NUC2A



Logis principal, façade  
postérieure : détail d'une  
zapata du portique : de face.  
Phot. Yves Sancey  
IVR43\_20112502763NUC2A



Logis principal, façade  
postérieure : détail d'une zapata  
du portique, de trois quarts droit.  
Phot. Yves Sancey  
IVR43\_20112502764NUC2A



Aile gauche sur cour :  
de trois quarts gauche.  
Phot. Yves Sancey  
IVR43\_20112502729NUC2A



Logis principal, portique : détail  
de la colonne à l'extrémité droite.

Phot. Yves Sancey

IVR43\_20112502747NUC2A



Aile droite sur cour,  
de trois quarts droit.

Phot. Yves Sancey

IVR43\_20112502738NUC2A



Vue d'ensemble de l'édifice  
depuis le fond du jardin.

Phot. Yves Sancey

IVR43\_20112502741NUC2A



Vue d'ensemble du logis  
principal depuis le fond du  
jardin : de trois quarts gauche.

Phot. Yves Sancey

IVR43\_20112502726NUC2A



Logis principal : vue de  
l'aile droite depuis le fond du  
jardin, de trois quarts droit.

Phot. Yves Sancey

IVR43\_20112502727NUC2A



Vue d'ensemble de la basse-  
cour, depuis le fond du jardin.

Phot. Yves Sancey

IVR43\_20112502745NUC2A



Détail de l'escalier extérieur  
depuis la cour basse.

Phot. Yves Sancey

IVR43\_20112502755NUC2A



Détail du puits dans la cour basse.

Phot. Yves Sancey



Vue d'ensemble du jardin depuis  
l'entrée, de trois quarts gauche.

Phot. Yves Sancey

IVR43\_20112502739NUC2A



Vue d'ensemble éloignée  
de la fabrique de jardin.

Phot. Yves Sancey

IVR43\_20112502740NUC2A

IVR43\_20112502754NUC2A



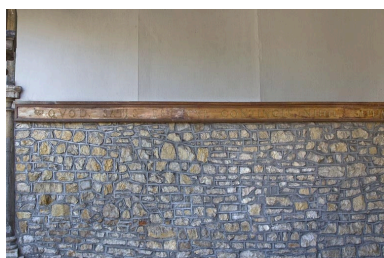
Vue d'ensemble de la  
fabrique de jardin, de face.  
Phot. Yves Sancey  
IVR43\_20112502724NUC2A



Détail d'une porte dans  
la clôture de jardin.  
Phot. Yves Sancey  
IVR43\_20112502744NUC2A



Fabrique de jardin : vue  
de l'intérieur, de face.  
Phot. Yves Sancey  
IVR43\_20112502725NUC2A



Fabrique de jardin, intérieur :  
détail de l'inscription.  
Phot. Yves Sancey  
IVR43\_20112502742NUC2A



Fabrique de jardin, intérieur :  
détail de l'inscription.  
Phot. Yves Sancey  
IVR43\_20112502743NUC2A



Logis principal : vue d'ensemble  
de l'intérieur du portique,  
depuis le passage cochier.  
Phot. Yves Sancey  
IVR43\_20112502737NUC2A



Logis principal, intérieur du  
portique : détail d'une zapata de face.  
Phot. Yves Sancey  
IVR43\_20112502765NUC2A



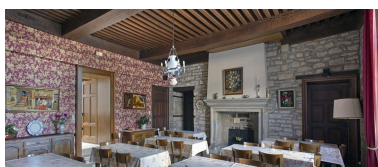
Logis principal, intérieur  
du portique : détail d'une  
console supportant le plafond.  
Phot. Yves Sancey  
IVR43\_20112502766NUC2A



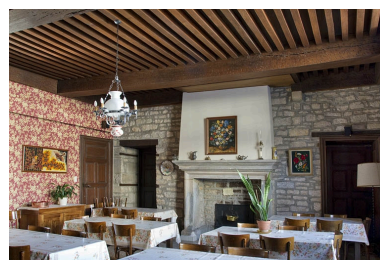
Logis principal, portique : détail  
de la partie supérieure d'une baie.  
Phot. Yves Sancey  
IVR43\_20112502767NUC2A



Logis principal, portique : détail  
d'une console supportant le plafond.  
Phot. Yves Sancey  
IVR43\_20112502768NUC2A



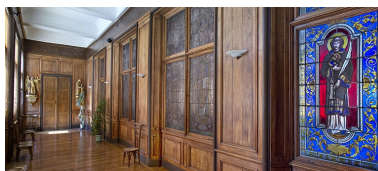
Logis principal, intérieur : détail  
d'une pièce du rez-de-chaussée.  
Phot. Yves Sancey  
IVR43\_20112502730NUC2A



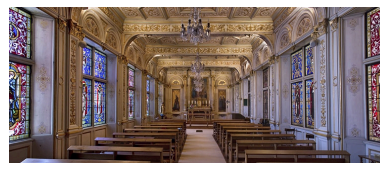
Logis principal, intérieur : vue  
d'ensemble de la cheminée  
d'une pièce du rez-de-chaussée.  
Phot. Yves Sancey  
IVR43\_20112502749NUC2A



Logis principal, intérieur :  
vue de l'escalier, en plongée.  
Phot. Yves Sancey  
IVR43\_20112502731NUC2A



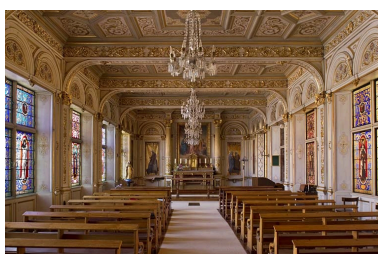
Logis principal, intérieur,  
premier étage : vue de la cloison  
séparant la chapelle de la  
galerie, de trois quarts droit.  
Phot. Yves Sancey  
IVR43\_20112502732NUC2A



Logis principal, intérieur, chapelle :  
vue d'ensemble depuis l'entrée.  
Phot. Yves Sancey  
IVR43\_20112502733NUC2A



Logis principal, chapelle : vue  
d'ensemble du maître-autel.  
Phot. Yves Sancey  
IVR43\_20112502752NUC2A



Logis principal, chapelle : vue  
d'ensemble depuis l'entrée.  
Phot. Yves Sancey  
IVR43\_20112502753NUC2A



Logis principal, chapelle :  
détail du décor du plafond.  
Phot. Yves Sancey  
IVR43\_20112502751NUC2A



Logis principal, chapelle : détail du décor, à droite du maître-autel.

Phot. Yves Sancey

IVR43\_20112502750NUC2A



Logis principal, intérieur : détail de la pièce appelée le poêle.

Phot. Yves Sancey

IVR43\_20112502756NUC2A

## Dossiers liés

### Dossiers de synthèse :

les hôtels, les maisons et les immeubles de Besançon centre ville (IA25000819) Franche-Comté, Doubs, Besançon

### Oeuvre(s) contenue(s) :

Auteur(s) du dossier : Christiane Roussel

Copyright(s) : (c) Région Bourgogne-Franche-Comté, Inventaire du patrimoine







Vue d'ensemble depuis le vieil archevêché.

IVR43\_20112502736NUC2A

Auteur de l'illustration : Yves Sancey

Date de prise de vue : 2011

(c) Région Bourgogne-Franche-Comté, Inventaire du patrimoine  
reproduction soumise à autorisation du titulaire des droits d'exploitation



Vue d'ensemble de l'édifice depuis une fenêtre du vieil archevêché.

IVR43\_20112502723NUC2A

Auteur de l'illustration : Yves Sancey

Date de prise de vue : 2011

(c) Région Bourgogne-Franche-Comté, Inventaire du patrimoine  
reproduction soumise à autorisation du titulaire des droits d'exploitation



Logis principal, façade antérieure : de trois quarts droit.

IVR43\_20112502734NUC2A

Auteur de l'illustration : Yves Sancey

Date de prise de vue : 2011

(c) Région Bourgogne-Franche-Comté, Inventaire du patrimoine  
reproduction soumise à autorisation du titulaire des droits d'exploitation



Logis principal, façade antérieure : détail du portail d'entrée.

IVR43\_20112502761NUC2A

Auteur de l'illustration : Yves Sancey

Date de prise de vue : 2011

(c) Région Bourgogne-Franche-Comté, Inventaire du patrimoine  
reproduction soumise à autorisation du titulaire des droits d'exploitation



Logis principal, façade antérieure : détail du rez-de-chaussée de la partie droite.

IVR43\_20112502762NUC2A

Auteur de l'illustration : Yves Sancey

Date de prise de vue : 2011

(c) Région Bourgogne-Franche-Comté, Inventaire du patrimoine  
reproduction soumise à autorisation du titulaire des droits d'exploitation



Logis principal, soubassement droit : détail de la cour anglaise devant les fenêtres de la cuisine.

IVR43\_20112502757NUC2A

Auteur de l'illustration : Yves Sancey

Date de prise de vue : 2011

(c) Région Bourgogne-Franche-Comté, Inventaire du patrimoine  
reproduction soumise à autorisation du titulaire des droits d'exploitation



Logis principal, toiture : détail des lucarnes donnant sur l'extérieur.

IVR43\_20112502735NUC2A

Auteur de l'illustration : Yves Sancey

Date de prise de vue : 2011

(c) Région Bourgogne-Franche-Comté, Inventaire du patrimoine  
reproduction soumise à autorisation du titulaire des droits d'exploitation





Logis principal : vue d'ensemble du passage cocher, depuis l'entrée.

IVR43\_20112502758NUC2A

Auteur de l'illustration : Yves Sancey

Date de prise de vue : 2011

(c) Région Bourgogne-Franche-Comté, Inventaire du patrimoine  
reproduction soumise à autorisation du titulaire des droits d'exploitation



Logis principal, passage cocher : détail d'un support de la voûte.

IVR43\_20112502759NUC2A

Auteur de l'illustration : Yves Sancey

Date de prise de vue : 2011

(c) Région Bourgogne-Franche-Comté, Inventaire du patrimoine  
reproduction soumise à autorisation du titulaire des droits d'exploitation



Logis principal, passage cocher : détail d'un support de la voûte.

IVR43\_20112502760NUC2A

Auteur de l'illustration : Yves Sancey

Date de prise de vue : 2011

(c) Région Bourgogne-Franche-Comté, Inventaire du patrimoine  
reproduction soumise à autorisation du titulaire des droits d'exploitation



Logis principal : vue de la façade postérieure.

IVR43\_20112502728NUC2A

Auteur de l'illustration : Yves Sancey

Date de prise de vue : 2011

(c) Région Bourgogne-Franche-Comté, Inventaire du patrimoine  
reproduction soumise à autorisation du titulaire des droits d'exploitation



Logis principal, toiture, pan sur jardin : détail du clocheton.

IVR43\_20112502746NUC2A

Auteur de l'illustration : Yves Sancey

Date de prise de vue : 2011

(c) Région Bourgogne-Franche-Comté, Inventaire du patrimoine  
reproduction soumise à autorisation du titulaire des droits d'exploitation



Logis principal : vue d'ensemble du portique.

IVR43\_20112502748NUC2A

Auteur de l'illustration : Yves Sancey

Date de prise de vue : 2011

(c) Région Bourgogne-Franche-Comté, Inventaire du patrimoine  
reproduction soumise à autorisation du titulaire des droits d'exploitation



Logis principal, façade postérieure : détail d'une zapata du portique : de face.

IVR43\_20112502763NUC2A

Auteur de l'illustration : Yves Sancey

Date de prise de vue : 2011

(c) Région Bourgogne-Franche-Comté, Inventaire du patrimoine  
reproduction soumise à autorisation du titulaire des droits d'exploitation



Logis principal, façade postérieure : détail d'une zapata du portique, de trois quarts droit.

IVR43\_20112502764NUC2A

Auteur de l'illustration : Yves Sancey

Date de prise de vue : 2011

(c) Région Bourgogne-Franche-Comté, Inventaire du patrimoine  
reproduction soumise à autorisation du titulaire des droits d'exploitation





Aile gauche sur cour : de trois quarts gauche.

IVR43\_20112502729NUC2A

Auteur de l'illustration : Yves Sancey

Date de prise de vue : 2011

(c) Région Bourgogne-Franche-Comté, Inventaire du patrimoine  
reproduction soumise à autorisation du titulaire des droits d'exploitation



Logis principal, portique : détail de la colonne à l'extrémité droite.

IVR43\_20112502747NUC2A

Auteur de l'illustration : Yves Sancey

Date de prise de vue : 2011

(c) Région Bourgogne-Franche-Comté, Inventaire du patrimoine  
reproduction soumise à autorisation du titulaire des droits d'exploitation



Aile droite sur cour, de trois quarts droit.

IVR43\_20112502738NUC2A

Auteur de l'illustration : Yves Sancey

Date de prise de vue : 2011

(c) Région Bourgogne-Franche-Comté, Inventaire du patrimoine  
reproduction soumise à autorisation du titulaire des droits d'exploitation



Vue d'ensemble de l'édifice depuis le fond du jardin.

IVR43\_20112502741NUC2A

Auteur de l'illustration : Yves Sancey

Date de prise de vue : 2011

(c) Région Bourgogne-Franche-Comté, Inventaire du patrimoine  
reproduction soumise à autorisation du titulaire des droits d'exploitation



Vue d'ensemble du logis principal depuis le fond du jardin : de trois quarts gauche.

IVR43\_20112502726NUC2A

Auteur de l'illustration : Yves Sancey

Date de prise de vue : 2011

(c) Région Bourgogne-Franche-Comté, Inventaire du patrimoine  
reproduction soumise à autorisation du titulaire des droits d'exploitation



Logis principal : vue de l'aile droite depuis le fond du jardin, de trois quarts droit.

IVR43\_20112502727NUC2A

Auteur de l'illustration : Yves Sancey

Date de prise de vue : 2011

(c) Région Bourgogne-Franche-Comté, Inventaire du patrimoine  
reproduction soumise à autorisation du titulaire des droits d'exploitation



Vue d'ensemble de la basse-cour, depuis le fond du jardin.

IVR43\_20112502745NUC2A

Auteur de l'illustration : Yves Sancey

Date de prise de vue : 2011

(c) Région Bourgogne-Franche-Comté, Inventaire du patrimoine  
reproduction soumise à autorisation du titulaire des droits d'exploitation



Détail de l'escalier extérieur depuis la cour basse.

IVR43\_20112502755NUC2A

Auteur de l'illustration : Yves Sancey

Date de prise de vue : 2011

(c) Région Bourgogne-Franche-Comté, Inventaire du patrimoine  
reproduction soumise à autorisation du titulaire des droits d'exploitation





Détail du puits dans la cour basse.

IVR43\_20112502754NUC2A

Auteur de l'illustration : Yves Sancey

Date de prise de vue : 2011

(c) Région Bourgogne-Franche-Comté, Inventaire du patrimoine  
reproduction soumise à autorisation du titulaire des droits d'exploitation



Vue d'ensemble du jardin depuis l'entrée, de trois quarts gauche.

IVR43\_20112502739NUC2A

Auteur de l'illustration : Yves Sancey

Date de prise de vue : 2011

(c) Région Bourgogne-Franche-Comté, Inventaire du patrimoine  
reproduction soumise à autorisation du titulaire des droits d'exploitation



Vue d'ensemble éloignée de la fabrique de jardin.

IVR43\_20112502740NUC2A

Auteur de l'illustration : Yves Sancey

Date de prise de vue : 2011

(c) Région Bourgogne-Franche-Comté, Inventaire du patrimoine  
reproduction soumise à autorisation du titulaire des droits d'exploitation



Vue d'ensemble de la fabrique de jardin, de face.

IVR43\_20112502724NUC2A

Auteur de l'illustration : Yves Sancey

Date de prise de vue : 2011

(c) Région Bourgogne-Franche-Comté, Inventaire du patrimoine  
reproduction soumise à autorisation du titulaire des droits d'exploitation



Détail d'une porte dans la clôture de jardin.

IVR43\_20112502744NUC2A

Auteur de l'illustration : Yves Sancey

Date de prise de vue : 2011

(c) Région Bourgogne-Franche-Comté, Inventaire du patrimoine  
reproduction soumise à autorisation du titulaire des droits d'exploitation



Fabrique de jardin : vue de l'intérieur, de face.

IVR43\_20112502725NUC2A

Auteur de l'illustration : Yves Sancey

Date de prise de vue : 2011

(c) Région Bourgogne-Franche-Comté, Inventaire du patrimoine  
reproduction soumise à autorisation du titulaire des droits d'exploitation



Fabrique de jardin, intérieur : détail de l'inscription.

IVR43\_20112502742NUC2A

Auteur de l'illustration : Yves Sancey

Date de prise de vue : 2011

(c) Région Bourgogne-Franche-Comté, Inventaire du patrimoine  
reproduction soumise à autorisation du titulaire des droits d'exploitation



Fabrique de jardin, intérieur : détail de l'inscription.

IVR43\_20112502743NUC2A

Auteur de l'illustration : Yves Sancey

Date de prise de vue : 2011

(c) Région Bourgogne-Franche-Comté, Inventaire du patrimoine  
reproduction soumise à autorisation du titulaire des droits d'exploitation





Logis principal : vue d'ensemble de l'intérieur du portique, depuis le passage cocher.

IVR43\_20112502737NUC2A

Auteur de l'illustration : Yves Sancey

Date de prise de vue : 2011

(c) Région Bourgogne-Franche-Comté, Inventaire du patrimoine  
reproduction soumise à autorisation du titulaire des droits d'exploitation



Logis principal, intérieur du portique : détail d'une zapata de face.

IVR43\_20112502765NUC2A

Auteur de l'illustration : Yves Sancey

Date de prise de vue : 2011

(c) Région Bourgogne-Franche-Comté, Inventaire du patrimoine  
reproduction soumise à autorisation du titulaire des droits d'exploitation



Logis principal, intérieur du portique : détail d'une console supportant le plafond.

IVR43\_20112502766NUC2A

Auteur de l'illustration : Yves Sancey

Date de prise de vue : 2011

(c) Région Bourgogne-Franche-Comté, Inventaire du patrimoine  
reproduction soumise à autorisation du titulaire des droits d'exploitation



Logis principal, portique : détail de la partie supérieure d'une baie.

IVR43\_20112502767NUC2A

Auteur de l'illustration : Yves Sancey

Date de prise de vue : 2011

(c) Région Bourgogne-Franche-Comté, Inventaire du patrimoine  
reproduction soumise à autorisation du titulaire des droits d'exploitation



Logis principal, portique : détail d'une console supportant le plafond.

IVR43\_20112502768NUC2A

Auteur de l'illustration : Yves Sancey

Date de prise de vue : 2011

(c) Région Bourgogne-Franche-Comté, Inventaire du patrimoine  
reproduction soumise à autorisation du titulaire des droits d'exploitation



Logis principal, intérieur : détail d'une pièce du rez-de-chaussée.

IVR43\_20112502730NUC2A

Auteur de l'illustration : Yves Sancey

Date de prise de vue : 2011

(c) Région Bourgogne-Franche-Comté, Inventaire du patrimoine  
reproduction soumise à autorisation du titulaire des droits d'exploitation



Logis principal, intérieur : vue d'ensemble de la cheminée d'une pièce du rez-de-chaussée.

IVR43\_20112502749NUC2A

Auteur de l'illustration : Yves Sancey

Date de prise de vue : 2011

(c) Région Bourgogne-Franche-Comté, Inventaire du patrimoine  
reproduction soumise à autorisation du titulaire des droits d'exploitation



Logis principal, intérieur : vue de l'escalier, en plongée.

IVR43\_20112502731NUC2A

Auteur de l'illustration : Yves Sancey

Date de prise de vue : 2011

(c) Région Bourgogne-Franche-Comté, Inventaire du patrimoine  
reproduction soumise à autorisation du titulaire des droits d'exploitation





Logis principal, intérieur, premier étage : vue de la cloison séparant la chapelle de la galerie, de trois quarts droit.

IVR43\_20112502732NUC2A

Auteur de l'illustration : Yves Sancey

Date de prise de vue : 2011

(c) Région Bourgogne-Franche-Comté, Inventaire du patrimoine  
reproduction soumise à autorisation du titulaire des droits d'exploitation



Logis principal, intérieur, chapelle : vue d'ensemble depuis l'entrée.

IVR43\_20112502733NUC2A

Auteur de l'illustration : Yves Sancey

Date de prise de vue : 2011

(c) Région Bourgogne-Franche-Comté, Inventaire du patrimoine  
reproduction soumise à autorisation du titulaire des droits d'exploitation



Logis principal, chapelle : vue d'ensemble du maître-autel.

IVR43\_20112502752NUC2A

Auteur de l'illustration : Yves Sancey

Date de prise de vue : 2011

(c) Région Bourgogne-Franche-Comté, Inventaire du patrimoine  
reproduction soumise à autorisation du titulaire des droits d'exploitation



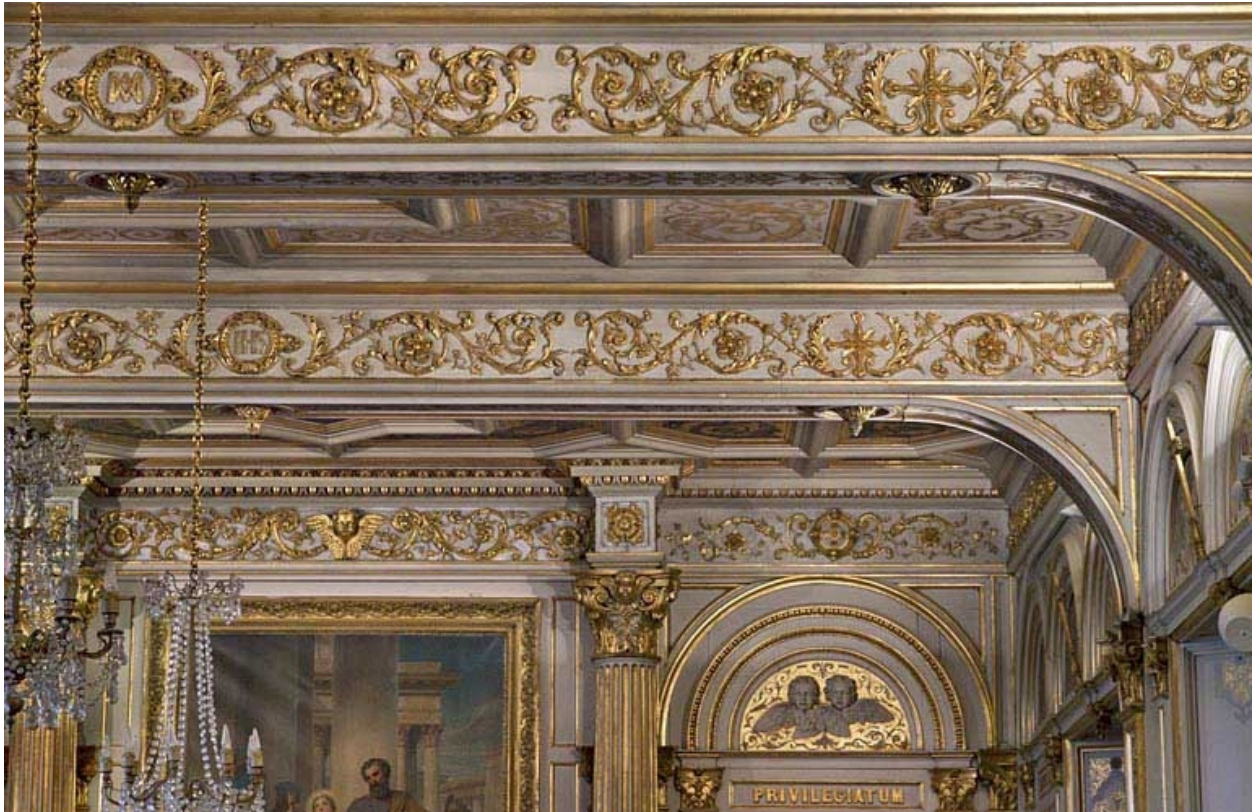
Logis principal, chapelle : vue d'ensemble depuis l'entrée.

IVR43\_20112502753NUC2A

Auteur de l'illustration : Yves Sancey

Date de prise de vue : 2011

(c) Région Bourgogne-Franche-Comté, Inventaire du patrimoine  
reproduction soumise à autorisation du titulaire des droits d'exploitation



Logis principal, chapelle : détail du décor du plafond.

IVR43\_20112502751NUC2A

Auteur de l'illustration : Yves Sancey

Date de prise de vue : 2011

(c) Région Bourgogne-Franche-Comté, Inventaire du patrimoine  
reproduction soumise à autorisation du titulaire des droits d'exploitation



Logis principal, chapelle : détail du décor, à droite du maître-autel.

IVR43\_20112502750NUC2A

Auteur de l'illustration : Yves Sancey

Date de prise de vue : 2011

(c) Région Bourgogne-Franche-Comté, Inventaire du patrimoine  
reproduction soumise à autorisation du titulaire des droits d'exploitation



Logis principal, intérieur : détail de la pièce appelée le poêle.

IVR43\_20112502756NUC2A

Auteur de l'illustration : Yves Sancey

Date de prise de vue : 2011

(c) Région Bourgogne-Franche-Comté, Inventaire du patrimoine  
reproduction soumise à autorisation du titulaire des droits d'exploitation