

Franche-Comté, Doubs
Ornans
10 avenue du Président Wilson

hôtel-Dieu, puis hôpital Saint-Louis

Références du dossier

Numéro de dossier : IA00014692
Date de l'enquête initiale : 1980
Date(s) de rédaction : 1981
Cadre de l'étude : inventaire topographique
Degré d'étude : étudié
Référence du dossier Monument Historique : PA00101701

Désignation

Dénomination : hôtel-Dieu
Vocabulaire : Saint-Louis
Appellation : hôtel-Dieu, puis Hôpital Saint-Louis
Destinations successives : hôpital
Parties constitutives non étudiées : enclos, cour, jardin, terrasse en terre-plein, chapelle, buanderie

Compléments de localisation

Milieu d'implantation : en ville
Références cadastrales : . 1813 K 101 à 105 ; 1975, AB, 1

Historique

La première pierre de cet édifice a été posée en 1722. Le ferronnier Laloux exécuta la grille d'entrée de 1719 à 1724 comme l'indiquent les dates portées. La rampe de l'escalier intérieur, portant la date 1751, est l'œuvre du serrurier Grillet. Quant aux sculptures du portail, elles sont l'œuvre du sculpteur Jacques Perrette.

Période(s) principale(s) : 1er quart 18e siècle
Période(s) secondaire(s) : 3e quart 18e siècle
Dates : 1719 (porte la date), 1722 (daté par travaux historiques), 1724 (porte la date), 1751 (porte la date)
Auteur(s) de l'œuvre : Jacques Perrette (sculpteur, attribution par travaux historiques)

Description

Éléments descriptifs

Matériau(x) du gros-œuvre, mise en œuvre et revêtement : calcaire, pierre de taille ; enduit ; enduit
Matériau(x) de couverture : tuile plate
Plan : plan symétrique
Étage(s) ou vaisseau(x) : sous-sol, 1 étage carré
Couvrements : voûte d'arêtes
Élévations extérieures : élévation à travées
Type(s) de couverture : toit à longs pans ; croupe ; noue
Escaliers : escalier dans-œuvre : escalier tournant

Décor

Techniques : ferronnerie, sculpture

Statut, intérêt et protection

L'ensemble de ce remarquable édifice, en bon état, date du 18e siècle.

Intérêt de l'œuvre : à signaler

Protections : classé MH, 1973/12/21

Façades et toitures ainsi que l'escalier intérieur du bâtiment principal du 18e siècle ; les deux portails d'entrée avec leurs grilles ; la chapelle (cad. 1975 AB 1) : classement par arrêté du 21 novembre 1973.

Statut de la propriété : propriété de la commune

Références documentaires

Bibliographie

- Les sources documentaires sont consultables dans le dossier numérisé, accessible dans la rubrique "Informations complémentaires".

Liens web

- Voir le dossier initial numérisé : <https://patrimoine.bourgognefranche-comte.fr/gtrudov/IA00014692/index.htm>

Illustrations



Vallée de la Loue - Ornans.
L'hôpital et le Château,
limite 19e siècle 20e siècle.
Phot.
IVR43_19772500013V



Vue générale.
Phot. Yves Sancey
IVR43_19772500149X



Vue générale de trois quarts droit.
Phot. Yves Sancey
IVR43_19772500148X



Façade antérieure de trois quarts droit.
Phot. Yves Sancey
IVR43_19772500234X



Façade antérieure de
trois quarts gauche.
Phot. Yves Sancey
IVR43_19772500150X



Façade postérieure.
Phot. Yves Sancey
IVR43_19772500093X



Elévation côté cour.
Phot. Yves Sancey
IVR43_19772500092X



Portail principal ouvert.
Phot. Yves Sancey
IVR43_19772500094X



Portail principal fermé du côté cour.
Phot. Yves Sancey
IVR43_19772500095X



Portail principal fermé du côté cour, vu de trois quarts gauche.
Phot. Yves Sancey
IVR43_19772500096X



Portail secondaire.
Phot. Yves Sancey
IVR43_19772500097X



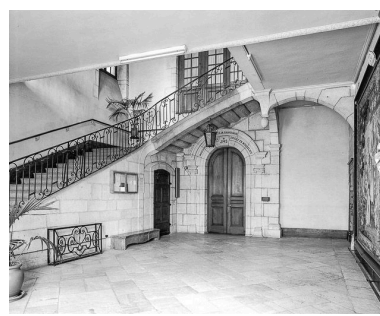
Façade antérieure, porte d'entrée.
Phot. Yves Sancey
IVR43_19772500125X



Façade antérieure : le fronton.
Phot. Yves Sancey
IVR43_19772500168X



Intérieur : le vestibule, l'escalier et la porte conduisant à la chapelle.
Phot. Yves Sancey
IVR43_19772500236V



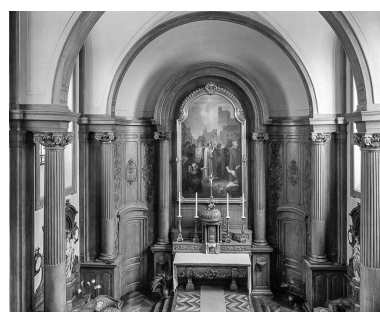
Intérieur : le vestibule vu de trois quarts.
Phot. Yves Sancey
IVR43_19772500235V



Chapelle de l'hôpital : ensemble de l'autel du 1er étage.
Phot. Yves Sancey
IVR43_19772500237V



Chapelle de l'hôpital : vue de l'autel.
Phot. Yves Sancey
IVR43_19772500238V



Chapelle de l'hôpital : vue de l'autel depuis la tribune.
Phot. Yves Sancey
IVR43_19772500239V

Dossiers liés

Dossiers de synthèse :

présentation de la commune d'Ornans (IA25000194) Franche-Comté, Doubs, Ornans

Oeuvre(s) contenue(s) :

Auteur(s) du dossier : Liliane Hamelin, Christiane Claerr-Roussel

Copyright(s) : (c) Région Bourgogne-Franche-Comté, Inventaire du patrimoine



Vallée de la Loue - Ornans. L'hôpital et le Château, limite 19e siècle 20e siècle.

Référence du document reproduit :

- **Vallée de la Loue - Ornans. L'hôpital et le Château, limite 19e siècle 20e siècle.**
Vallée de la Loue - Ornans. L'hôpital et le Château, limite 19e siècle 20e siècle. Carte postale, s.d. [limite 19e siècle 20e siècle].
Collection particulière

IVR43_19772500013V

Auteur de l'illustration :

Date de prise de vue : [date non déterminée]

(c) Région Bourgogne-Franche-Comté, Inventaire du patrimoine
reproduction soumise à autorisation du titulaire des droits d'exploitation



Vue générale.

IVR43_19772500149X

Auteur de l'illustration : Yves Sancey

Date de prise de vue : 1977

(c) Région Bourgogne-Franche-Comté, Inventaire du patrimoine
reproduction soumise à autorisation du titulaire des droits d'exploitation



Vue générale de trois quarts droit.

IVR43_19772500148X

Auteur de l'illustration : Yves Sancey

Date de prise de vue : 1977

(c) Région Bourgogne-Franche-Comté, Inventaire du patrimoine
reproduction soumise à autorisation du titulaire des droits d'exploitation



Façade antérieure de trois quarts droit.

IVR43_19772500234X

Auteur de l'illustration : Yves Sancey

Date de prise de vue : 1977

(c) Région Bourgogne-Franche-Comté, Inventaire du patrimoine
reproduction soumise à autorisation du titulaire des droits d'exploitation



Façade antérieure de trois quarts gauche.

IVR43_19772500150X

Auteur de l'illustration : Yves Sancey

Date de prise de vue : 1977

(c) Région Bourgogne-Franche-Comté, Inventaire du patrimoine
reproduction soumise à autorisation du titulaire des droits d'exploitation



Façade postérieure.

IVR43_19772500093X

Auteur de l'illustration : Yves Sancey

Date de prise de vue : 1977

(c) Région Bourgogne-Franche-Comté, Inventaire du patrimoine
reproduction soumise à autorisation du titulaire des droits d'exploitation



Elévation côté cour.

IVR43_19772500092X

Auteur de l'illustration : Yves Sancey

Date de prise de vue : 1977

(c) Région Bourgogne-Franche-Comté, Inventaire du patrimoine
reproduction soumise à autorisation du titulaire des droits d'exploitation



Portail principal ouvert.

IVR43_19772500094X

Auteur de l'illustration : Yves Sancey

Date de prise de vue : 1977

(c) Région Bourgogne-Franche-Comté, Inventaire du patrimoine
reproduction soumise à autorisation du titulaire des droits d'exploitation



Portail principal fermé du côté cour.

IVR43_19772500095X

Auteur de l'illustration : Yves Sancey

Date de prise de vue : 1977

(c) Région Bourgogne-Franche-Comté, Inventaire du patrimoine
reproduction soumise à autorisation du titulaire des droits d'exploitation



Portail principal fermé du côté cour, vu de trois quarts gauche.

IVR43_19772500096X

Auteur de l'illustration : Yves Sancey

Date de prise de vue : 1977

(c) Région Bourgogne-Franche-Comté, Inventaire du patrimoine
reproduction soumise à autorisation du titulaire des droits d'exploitation



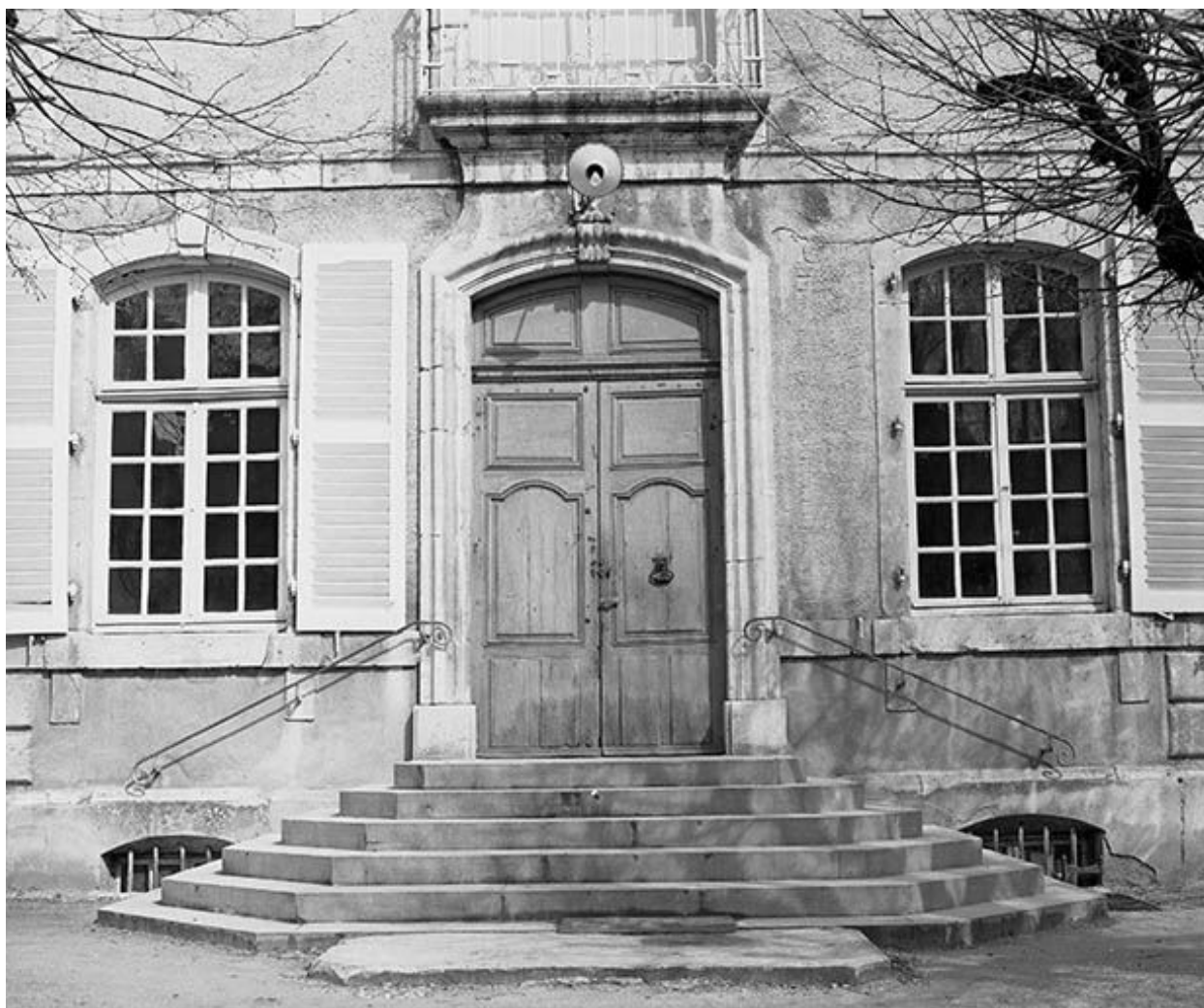
Portail secondaire.

IVR43_19772500097X

Auteur de l'illustration : Yves Sancey

Date de prise de vue : 1977

(c) Région Bourgogne-Franche-Comté, Inventaire du patrimoine
reproduction soumise à autorisation du titulaire des droits d'exploitation



Façade antérieure, porte d'entrée.

IVR43_19772500125X

Auteur de l'illustration : Yves Sancey

Date de prise de vue : 1977

(c) Région Bourgogne-Franche-Comté, Inventaire du patrimoine
reproduction soumise à autorisation du titulaire des droits d'exploitation



Façade antérieure : le fronton.

IVR43_19772500168X

Auteur de l'illustration : Yves Sancey

Date de prise de vue : 1977

(c) Région Bourgogne-Franche-Comté, Inventaire du patrimoine
reproduction soumise à autorisation du titulaire des droits d'exploitation



Intérieur : le vestibule, l'escalier et la porte conduisant à la chapelle.

IVR43_19772500236V

Auteur de l'illustration : Yves Sancey

Date de prise de vue : 1977

(c) Région Bourgogne-Franche-Comté, Inventaire du patrimoine
reproduction soumise à autorisation du titulaire des droits d'exploitation



Intérieur : le vestibule vu de trois quarts.

IVR43_19772500235V

Auteur de l'illustration : Yves Sancey

Date de prise de vue : 1977

(c) Région Bourgogne-Franche-Comté, Inventaire du patrimoine
reproduction soumise à autorisation du titulaire des droits d'exploitation



Chapelle de l'hôpital : ensemble de l'autel du 1er étage.

IVR43_19772500237V

Auteur de l'illustration : Yves Sancey

Date de prise de vue : 1977

(c) Région Bourgogne-Franche-Comté, Inventaire du patrimoine
reproduction soumise à autorisation du titulaire des droits d'exploitation



Chapelle de l'hôpital : vue de l'autel.

IVR43_19772500238V

Auteur de l'illustration : Yves Sancey

Date de prise de vue : 1977

(c) Région Bourgogne-Franche-Comté, Inventaire du patrimoine
reproduction soumise à autorisation du titulaire des droits d'exploitation



Chapelle de l'hôpital : vue de l'autel depuis la tribune.

IVR43_19772500239V

Auteur de l'illustration : Yves Sancey

Date de prise de vue : 1977

(c) Région Bourgogne-Franche-Comté, Inventaire du patrimoine
reproduction soumise à autorisation du titulaire des droits d'exploitation