

Franche-Comté, Doubs  
Montbéliard  
place Denfert-Rochereau

## halle

### Références du dossier

Numéro de dossier : IA00048685  
Date de l'enquête initiale : 1986  
Date(s) de rédaction : 1986  
Cadre de l'étude : inventaire topographique  
Degré d'étude : étudié  
Référence du dossier Monument Historique : PA00101674

### Désignation

Dénomination : halle  
Parties constituantes non étudiées : enclos, maison, cour, boutique, fontaine

### Compléments de localisation

Milieu d'implantation : en ville  
Références cadastrales : . 1975 BY 48 A 50

### Historique

Halle en bois mentionnée en 1301 ; propriété du prince qui la fit reconstruire au 16e siècle pour abriter le marché, les réserves de grains, la douane et le conseil gouvernemental dit régence ; commencée en 1536 par l'aile principale ; 1551 présentation d'un projet : pour bâtir l'" aultre moitié de l'asle " ; aile orientale en cours d'édification en 1565 (porte cette date sur la clef d'arc d'une porte intérieure) et 1568 ; de 1582 à 1583, établissement de la douane à l'extrémité nord de cette aile ; 1591, 1592, installation d'une fontaine qui ne sera jamais achevée par Hans Reichardt, maître fontainier wurtembergeois ; 1618 projet pour l'aile septentrionale par l'ingénieur Claude Flamand ; de 1624 à 1628, établit le grenier à grains (éminage) qui occupe l'aile ouest (grille d'une arcade sur la cour porte la date 1626 avec initiales IC) et amorce l'aile nord mais celle-ci ne sera jamais construite ; une rangée de maisons fermera la cour de ce côté par la suite ; 18e siècle, réparations et réaménagement intérieur (plafonds) ; 1875, 1876, démolition des boutiques en appentis appuyés au bâtiment dès le 16e siècle et installation de magasins au rez-de-chaussée de l'aile principale, construction d'un grand escalier dans l'aile ouest par l'architecte Luc Wetzel ; probablement de la même époque, projet non réalisé de réfection de la façade par l'architecte Charles Surleau ; courant 19e siècle, toutes les ouvertures donnant sur la cour sont refaites et démolition d'une partie des maisons fermant la cour au sud ; 1905, 1909, travaux de transformation par l'architecte Jules Adolphe Pelletier : construction d'un second escalier dans l'aile ouest, percement de toutes les fenêtres du rez-de-chaussée de l'aile est donnant sur la place Dorian, y compris celle en plein-cintre de l'escalier

Période(s) principale(s) : 16e siècle, 1ère moitié 17e siècle, 19e siècle, 1er quart 20e siècle

Période(s) secondaire(s) : 18e siècle, limite 18e siècle 19e siècle

Dates : 1565 (porte la date), 1626 (porte la date)

Auteur(s) de l'oeuvre : Claude Flamand (ingénieur, attribution par source), Jules Adolphe Pelletier (architecte, attribution par source), Luc Wetzel (architecte, attribution par source)

### Description

Façades extérieures en pierre de taille ; façades sur cour en moellon enduit

## Éléments descriptifs

Matériau(x) du gros-oeuvre, mise en oeuvre et revêtement : calcaire ; pierre ; enduit ; pierre de taille ; moellon

Matériau(x) de couverture : tuile plate, ardoise

Plan : plan symétrique

Étage(s) ou vaisseau(x) : 1 étage carré, étage de comble

Couvrements : voûte en berceau ; voûte d'ogives

Élévations extérieures : élévation ordonnancée

Type(s) de couverture : flèche carrée ; toit à longs pans ; croupe ; noue

Escaliers : escalier dans-oeuvre : escalier tournant à retours sans jour ; escalier tournant à retours avec jour

## Décor

Techniques : ferronnerie, menuiserie, décor stucqué

Représentations : armoiries

Précision sur les représentations :

armes du prince Frédéric de Wurtemberg et de son épouse

## Statut, intérêt et protection

Intérêt de l'œuvre : à signaler

Éléments remarquables : escalier, plafond, campanile

Protections : inscrit MH partiellement, 1979

Statut de la propriété : propriété de la commune

## Références documentaires

### Bibliographie

- Les sources documentaires sont consultables dans le dossier numérisé, accessible dans la rubrique "Informations complémentaires".

### Liens web

- Voir le dossier initial numérisé : <https://patrimoine.bourgognefranche-comte.fr/gtrudov/IA00048685/index.htm>

## Illustrations



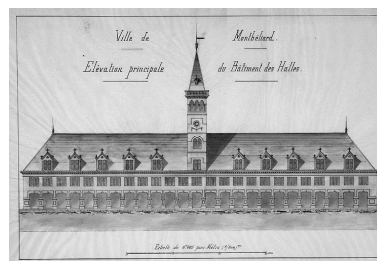
La perspective droite du flan des alle, du côté de la rue derrière les alle [élévation extérieure de l'aile nord non réalisée], 1618.

Phot. Jérôme Mongreville,  
Phot. Claude Flamand  
IVR43\_19872500411XA



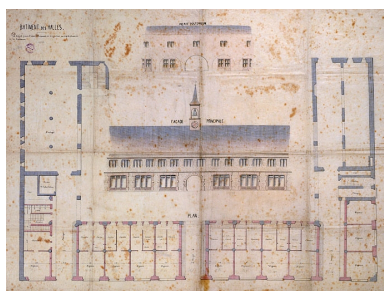
Vue d'ensemble, 1823-1826.  
Extrait du plan-relief de 1823-1826, par R.G.I. Wild, échelle 1:1000 (conservé au Musée historique du Vieux Montbéliard).

Phot. Yves Sancey  
IVR43\_19862500072XA

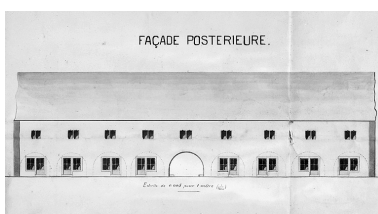


Ville de Montbéliard. Élévation principale du bâtiment des Halles [projet de transformation non réalisé], 4e quart 19e siècle.

Phot. Yves Sancey, Phot. Charles-Frédéric Surleau  
IVR43\_19862500237V



Bâtiment des Halles. Projet pour l'établissement de magasins au rez-de-chaussée de ce bâtiment, vers 1875.  
Phot. Yves Sancey  
IVR43\_19862500172VA



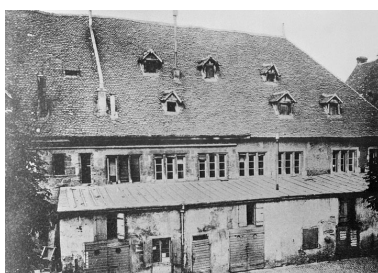
Ville de Montbéliard. Bâtiment des halles. Etablissement de magasins [...], 1875.  
Phot. Jérôme Mongreville,  
Phot. Luc Wetzell  
IVR43\_19872500136V



Place d'Armes [Denfert-Rochereau] en 1865.  
Phot. , Autr. Lux Arte Capta  
IVR43\_19862500221X



Corps de bâtiment principal [partie centrale de la façade sur la place], années 1850-1860.  
Phot.  
IVR43\_19862500470V



Aile est, façade sur la place Dorian, avant 1905.  
Phot.  
IVR43\_19872500135V



Vue de la place Denfert-Rochereau et de la halle [1re moitié 20e siècle].  
Autr. Jules Manias  
IVR43\_20062500798PY



Vue de situation [1re moitié 20e siècle].  
Autr. Jules Manias  
IVR43\_20062500801PY



Vue aérienne des halles en 1956.  
Phot. Roger Henrard  
IVR43\_19562500098N



Vue d'ensemble [angle des places Dorian (à droite) et Denfert-Rochereau (à gauche)].  
Phot. Jérôme Mongreville  
IVR43\_19872500269VA



Façade principale [détail d'une  
fenêtre du premier étage].  
Phot. Jérôme Mongreville  
IVR43\_19872500819X



Campanile.  
Phot. Jérôme Mongreville  
IVR43\_19872500817X



Vue extérieure de l'aile ouest.  
Phot. Jérôme Mongreville  
IVR43\_19872500270V



Vue extérieure de l'aile est.  
Phot. Jérôme Mongreville  
IVR43\_19872501101V



Cour [corps de bâtiment principal  
à droite et aile est au fond].  
Phot. Jérôme Mongreville  
IVR43\_19882500049V



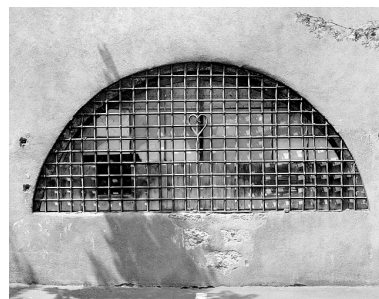
Cour [corps de bâtiment principal  
à gauche, aile ouest au fond].  
Phot. Jérôme Mongreville  
IVR43\_19882500028V



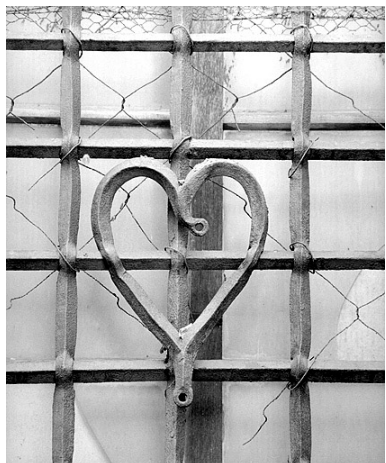
Maisons fermant le côté  
nord de la cour (18e siècle).  
Phot. Jérôme Mongreville  
IVR43\_19882500030V



Grilles de l'ancien grenier à blé.  
Phot. Jérôme Mongreville  
IVR43\_19882500176X



Grille de droite de  
l'ancien grenier à blé.  
Phot. Jérôme Mongreville  
IVR43\_19882500177X



Détail de la grille de droite  
de l'ancien grenier à blé.  
Phot. Jérôme Mongreville  
IVR43\_19882500178X



Détail de la grille de droite  
de l'ancien grenier à blé.  
Phot. Jérôme Mongreville  
IVR43\_19882500179Z



Date sur la porte d'entrée  
de l'ancienne douane à  
l'intérieur de l'aile est.  
Phot. Jérôme Mongreville  
IVR43\_19882500180X



Escalier de l'aile est.  
Phot. Jérôme Mongreville  
IVR43\_19872501063V



Escalier de l'aile est.  
Phot. Jérôme Mongreville  
IVR43\_19872501062V



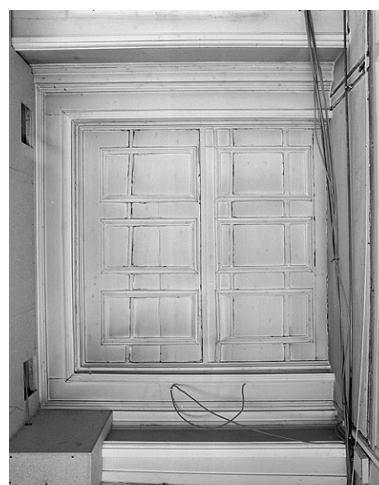
Aile est, vestibule du premier étage,  
porte à droite en sortant de l'escalier.  
Phot. Jérôme Mongreville  
IVR43\_19872500992X



Aile est, vestibule du premier étage,  
porte à gauche en sortant de l'escalier.



Escalier de l'aile ouest.  
Phot. Jérôme Mongreville



Plafond "à rectangles" [au premier  
étage du corps de bâtiment principal].

Phot. Jérôme Mongreville  
IVR43\_19872500993X



Plafond "à motifs complexes" [au premier étage du corps de bâtiment principal].  
Phot. Jérôme Mongreville  
IVR43\_19872501214V

IVR43\_19872501217V



Plafond "à losanges" [au premier étage du corps de bâtiment principal].  
Phot. Jérôme Mongreville  
IVR43\_19872501215V

Phot. Jérôme Mongreville  
IVR43\_19872500991X



Plafond en plâtre.  
Phot. Jérôme Mongreville  
IVR43\_19872501216V



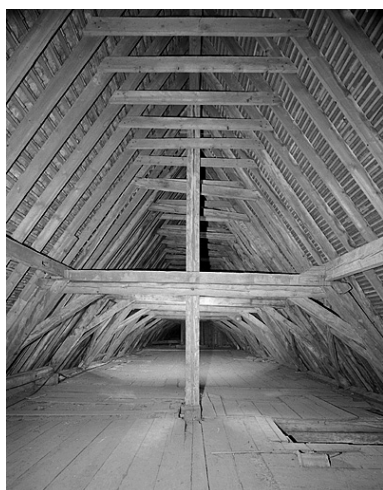
Plafond en plâtre.  
Phot. Jérôme Mongreville  
IVR43\_19872500988X



Plafond en plâtre.  
Phot. Jérôme Mongreville  
IVR43\_19872500990X



Plafond en plâtre.  
Phot. Jérôme Mongreville  
IVR43\_19872500820X



Deuxième niveau des combles du corps de bâtiment principal.  
Phot. Jérôme Mongreville  
IVR43\_19872501232V



Deuxième niveau des combles du corps de bâtiment principal.  
Phot. Jérôme Mongreville  
IVR43\_19872500953X



Cour [corps de bâtiment principal à droite et aile est au fond].  
Phot. Jérôme Mongreville  
IVR43\_19882500029V

## **Dossiers liés**

### **Dossiers de synthèse :**

Présentation de l'étude du patrimoine architectural de l'aire de Montbéliard centre (IA00053414) Franche-Comté, Doubs, Montbéliard

### **Oeuvre(s) contenue(s) :**

### **Oeuvre(s) en rapport :**

ville (IA00048650) Franche-Comté, Doubs, Montbéliard

Auteur(s) du dossier : Bernard Ducouret

Copyright(s) : (c) Région Bourgogne-Franche-Comté, Inventaire du patrimoine



La prosepctive droyte du flan des alle, du coste de la rue derié les alle [élévation extérieure de l'aille nord non réalisée], 1618.

Référence du document reproduit :

- **La prosepctive droyte du flan des alle, du coste de la rue derié les alle [élévation extérieure de l'aille nord non réalisée], 1618.**

La prosepctive droyte du flan des alle, du coste de la rue derié les alle [élévation extérieure de l'aille nord non réalisée], 1618. Dessin, 1618, par Flamand, Claude (ingénieur)

Bibliothèque municipale, Besançon : Collection Duvernoy, t. 6, fol. 29

IVR43\_19872500411XA

Auteur de l'illustration : Jérôme Mongreville, Auteur de l'illustration : Claude Flamand

Date de prise de vue : 1987

(c) Région Bourgogne-Franche-Comté, Inventaire du patrimoine  
reproduction soumise à autorisation du titulaire des droits d'exploitation





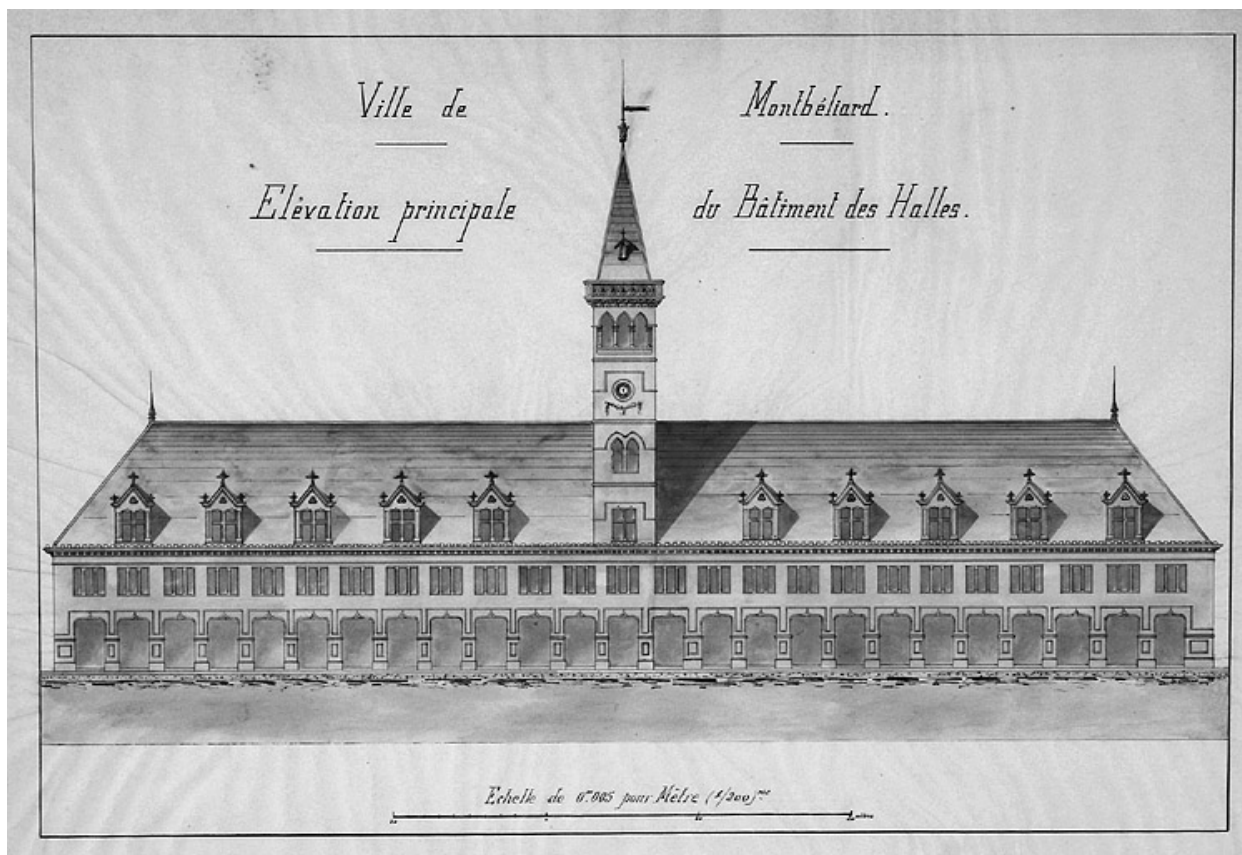
Vue d'ensemble, 1823-1826. Extrait du plan-relief de 1823-1826, par R.G.I. Wild, échelle 1:1000 (conservé au Musée historique du Vieux Montbéliard).

IVR43\_19862500072XA

Auteur de l'illustration : Yves Sancey

Date de prise de vue : 1986

(c) Région Bourgogne-Franche-Comté, Inventaire du patrimoine  
reproduction soumise à autorisation du titulaire des droits d'exploitation



Ville de Montbéliard. Elévation principale du bâtiment des Halles [projet de transformation non réalisé], 4e quart 19e siècle.

Référence du document reproduit :

- **Ville de Montbéliard. Elévation principale du bâtiment des Halles [projet de transformation non réalisé], 4e quart 19e siècle.**

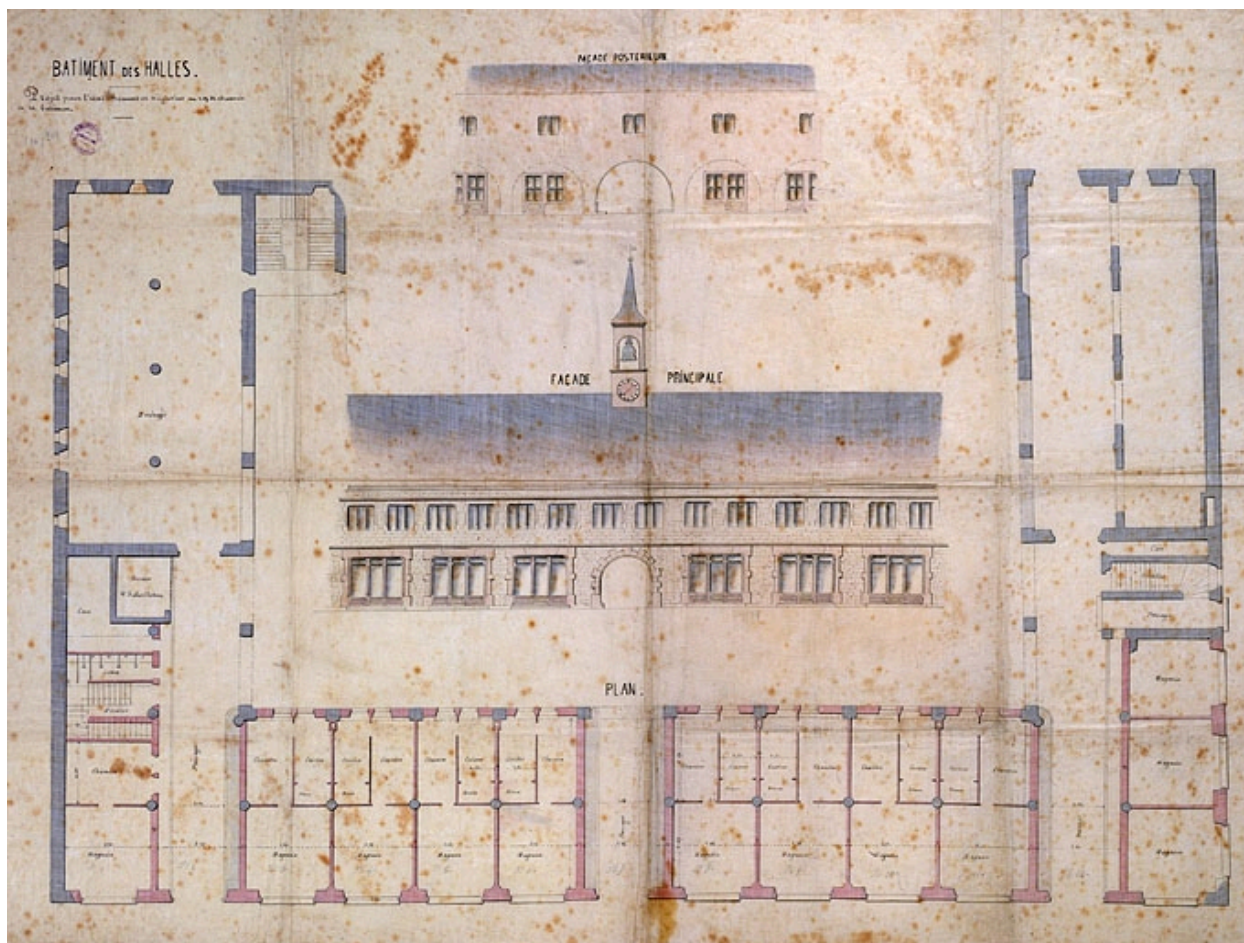
Ville de Montbéliard. Elévation principale du bâtiment des Halles [projet de transformation non réalisé], 4e quart 19e siècle. Dessin lavé, 4e quart 19e siècle, échelle 1:200, par Surleau, Charles-Frédéric (architecte)  
Musée historique du Vieux Montbéliard, Montbéliard

IVR43\_19862500237V

Auteur de l'illustration : Yves Sancey, Auteur de l'illustration : Charles-Frédéric Surleau

Date de prise de vue : 1986

(c) Région Bourgogne-Franche-Comté, Inventaire du patrimoine  
reproduction soumise à autorisation du titulaire des droits d'exploitation



Bâtiment des Halles. Projet pour l'établissement de magasins au rez-de-chaussée de ce bâtiment, vers 1875.

Référence du document reproduit :

- **Bâtiment des Halles. Projet pour l'établissement de magasins au rez-de-chaussée de ce bâtiment, vers 1875.**

Bâtiment des Halles. Projet pour l'établissement de magasins au rez-de-chaussée de ce bâtiment, vers 1875.  
Dessin lavé, vers 1875.

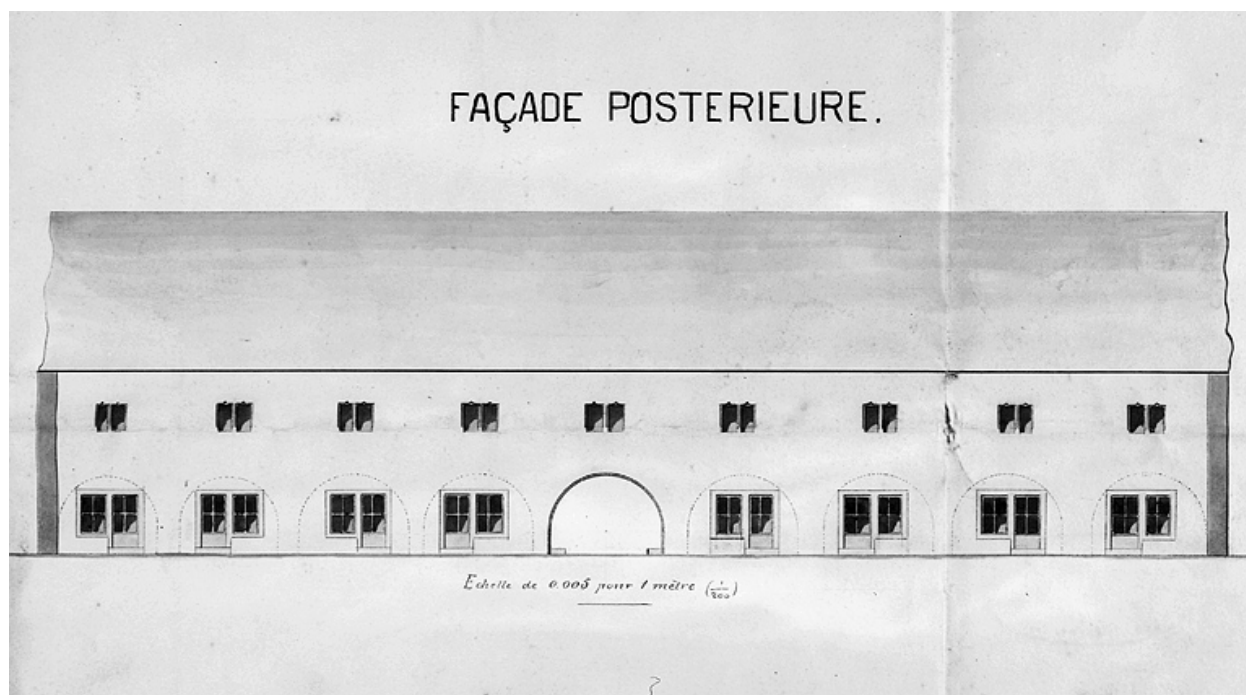
Bibliothèque municipale, Montbéliard : [symbole non transcrit] 508 [49]

IVR43\_19862500172VA

Auteur de l'illustration : Yves Sancey

Date de prise de vue : 1986

(c) Région Bourgogne-Franche-Comté, Inventaire du patrimoine  
reproduction soumise à autorisation du titulaire des droits d'exploitation



Ville de Montbéliard. Bâtiment des halles. Etablissement de magasins [...], 1875.

Référence du document reproduit :

- **Ville de Montbéliard. Bâtiment des halles. Etablissement de magasins [...], 1875.**  
Ville de Montbéliard. Bâtiment des halles. Etablissement de magasins [...], 1875. Dessin lavé, 1875, échelle 1:200, par Wetzel, Luc (architecte)  
Archives municipales, Montbéliard : 6 M 1

IVR43\_19872500136V

Auteur de l'illustration : Jérôme Mongreville, Auteur de l'illustration : Luc Wetzel

Date de prise de vue : 1987

(c) Région Bourgogne-Franche-Comté, Inventaire du patrimoine  
reproduction soumise à autorisation du titulaire des droits d'exploitation



Place d'Armes [Denfert-Rochereau] en 1865.

Référence du document reproduit :

- **Place d'Armes [Denfert-Rochereau] en 1865.**  
Place d'Armes [Denfert-Rochereau] en 1865. Photographie, 1865. A gauche, façade principale du bâtiment des Halles, par Lux Arte Capta (photographe)  
Musée historique du Vieux Montbéliard, Montbéliard

IVR43\_19862500221X

Auteur de l'illustration :

Auteur du document reproduit : Lux Arte Capta

Date de prise de vue : 1865

(c) Région Bourgogne-Franche-Comté, Inventaire du patrimoine ; (c) Musée historique du Vieux Montbéliard  
reproduction soumise à autorisation du titulaire des droits d'exploitation



Corps de bâtiment principal [partie centrale de la façade sur la place], années 1850-1860.

Référence du document reproduit :

- **Corps de bâtiment principal [partie centrale de la façade sur la place], années 1850-1860.**  
Corps de bâtiment principal [partie centrale de la façade sur la place], années 1850-1860. Photographie, années 1850-1860.  
Archives municipales, Montbéliard : Collection Blazer, 1 Fi 14, n° 360

IVR43\_19862500470V

Auteur de l'illustration :

Date de prise de vue : [date non déterminée]

(c) Région Bourgogne-Franche-Comté, Inventaire du patrimoine ; (c) Archives communales, Montbéliard  
reproduction soumise à autorisation du titulaire des droits d'exploitation



Aile est, façade sur la place Dorian, avant 1905.

Référence du document reproduit :

- **Aile est, façade sur la place Dorian, avant 1905.**  
Aile est, façade sur la place Dorian, avant 1905. Photographie, avant 1905.  
Archives municipales, Montbéliard : 1 Fi 09, n° 104

IVR43\_19872500135V

Auteur de l'illustration :

Date de prise de vue : [date non déterminée]

(c) Région Bourgogne-Franche-Comté, Inventaire du patrimoine ; (c) Archives communales, Montbéliard  
reproduction soumise à autorisation du titulaire des droits d'exploitation



Vue de la place Denfert-Rochereau et de la halle [1re moitié 20e siècle].

Référence du document reproduit :

- **Montbéliard (Doubs) : halle**

Montbéliard (Doubs) : halle. Photographie, [1re moitié 20<sup>e</sup> siècle] par Jules Manias  
Région Bourgogne-Franche-Comté, Inventaire et Patrimoine, Besançon : Fonds Manias

IVR43\_20062500798PY

Auteur du document reproduit : Jules Manias

Date de prise de vue : [date non déterminée]

(c) Région Bourgogne-Franche-Comté, Inventaire du patrimoine  
reproduction soumise à autorisation du titulaire des droits d'exploitation





Vue de situation [1re moitié 20e siècle].

Référence du document reproduit :

- **Montbéliard (Doubs) : halle**

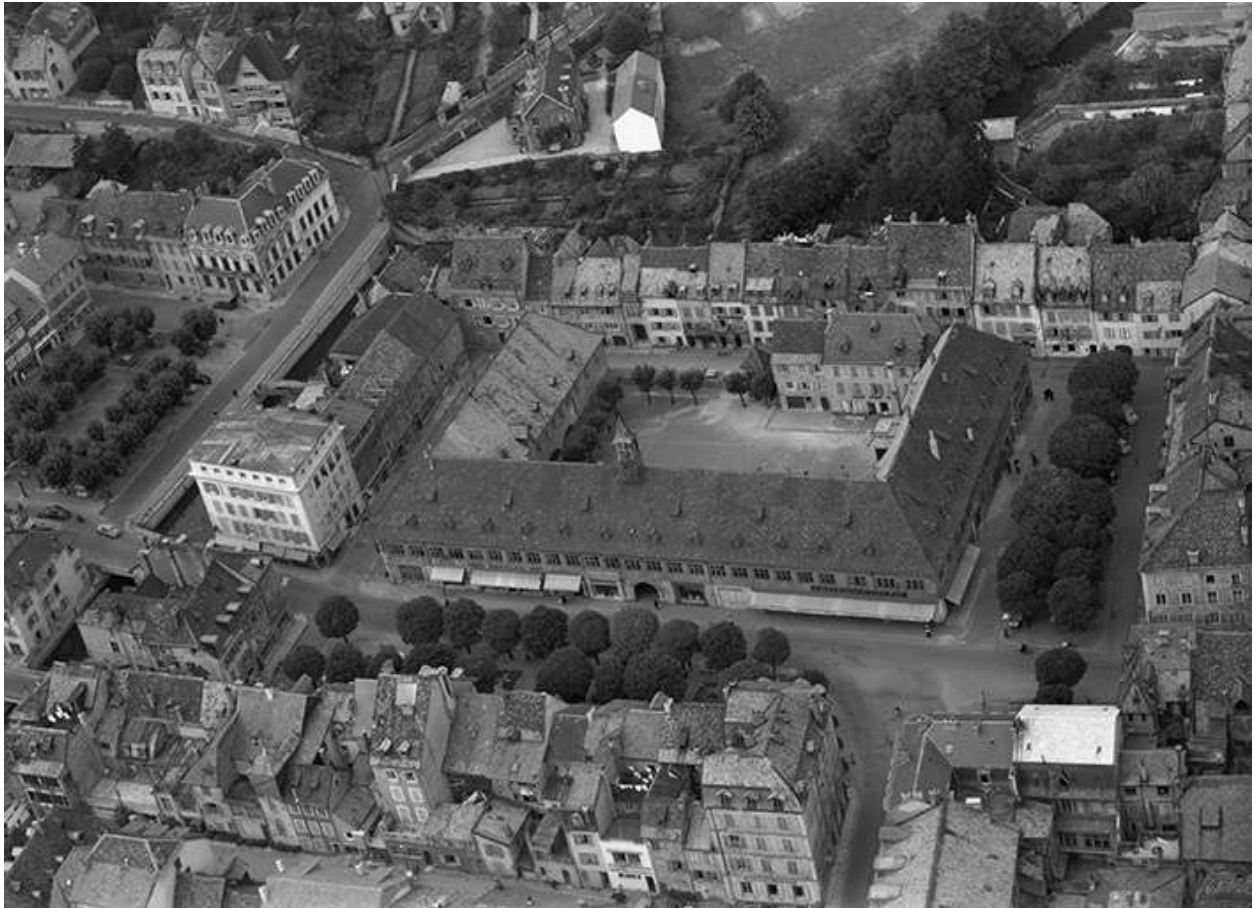
Montbéliard (Doubs) : halle. Photographie, [1re moitié 20<sup>e</sup> siècle] par Jules Manias  
Région Bourgogne-Franche-Comté, Inventaire et Patrimoine, Besançon : Fonds Manias

IVR43\_20062500801PY

Auteur du document reproduit : Jules Manias

Date de prise de vue : [date non déterminée]

(c) Région Bourgogne-Franche-Comté, Inventaire du patrimoine  
reproduction soumise à autorisation du titulaire des droits d'exploitation



Vue aérienne des halles en 1956.

IVR43\_19562500098N

Auteur de l'illustration : Roger Henrard

Date de prise de vue : 1956

(c) Région Bourgogne-Franche-Comté, Inventaire du patrimoine  
reproduction soumise à autorisation du titulaire des droits d'exploitation



Vue d'ensemble [angle des places Dorian (à droite) et Denfert-Rochereau (à gauche)].

IVR43\_19872500269VA

Auteur de l'illustration : Jérôme Mongreville

Date de prise de vue : 1987

(c) Région Bourgogne-Franche-Comté, Inventaire du patrimoine  
reproduction soumise à autorisation du titulaire des droits d'exploitation



Façade principale [détail d'une fenêtre du premier étage].

IVR43\_19872500819X

Auteur de l'illustration : Jérôme Mongreville

Date de prise de vue : 1987

(c) Région Bourgogne-Franche-Comté, Inventaire du patrimoine  
reproduction soumise à autorisation du titulaire des droits d'exploitation



Campanile.

IVR43\_19872500817X

Auteur de l'illustration : Jérôme Mongreville

Date de prise de vue : 1987

(c) Région Bourgogne-Franche-Comté, Inventaire du patrimoine  
reproduction soumise à autorisation du titulaire des droits d'exploitation



Vue extérieure de l'aile ouest.

IVR43\_19872500270V

Auteur de l'illustration : Jérôme Mongreville

Date de prise de vue : 1987

(c) Région Bourgogne-Franche-Comté, Inventaire du patrimoine  
reproduction soumise à autorisation du titulaire des droits d'exploitation



Vue extérieure de l'aile est.

IVR43\_19872501101V

Auteur de l'illustration : Jérôme Mongreville

Date de prise de vue : 1987

(c) Région Bourgogne-Franche-Comté, Inventaire du patrimoine  
reproduction soumise à autorisation du titulaire des droits d'exploitation



Cour [corps de bâtiment principal à droite et aile est au fond].

IVR43\_19882500049V

Auteur de l'illustration : Jérôme Mongreville

Date de prise de vue : 1988

(c) Région Bourgogne-Franche-Comté, Inventaire du patrimoine  
reproduction soumise à autorisation du titulaire des droits d'exploitation





Cour [corps de bâtiment principal à gauche, aile ouest au fond].

IVR43\_19882500028V

Auteur de l'illustration : Jérôme Mongreville

Date de prise de vue : 1988

(c) Région Bourgogne-Franche-Comté, Inventaire du patrimoine  
reproduction soumise à autorisation du titulaire des droits d'exploitation



Maisons fermant le côté nord de la cour (18e siècle).

IVR43\_19882500030V

Auteur de l'illustration : Jérôme Mongreville

Date de prise de vue : 1988

(c) Région Bourgogne-Franche-Comté, Inventaire du patrimoine  
reproduction soumise à autorisation du titulaire des droits d'exploitation



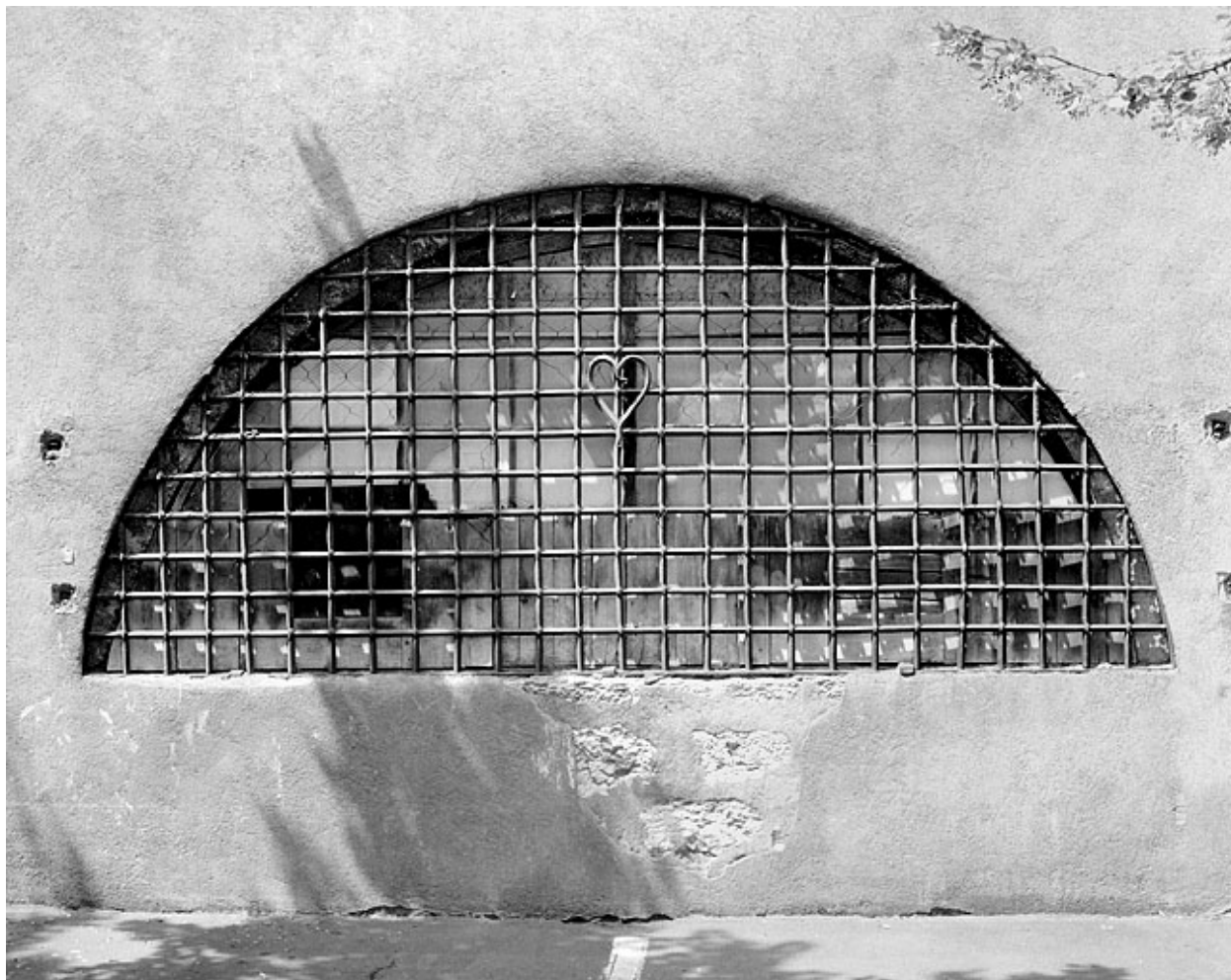
Grilles de l'ancien grenier à blé.

IVR43\_19882500176X

Auteur de l'illustration : Jérôme Mongreville

Date de prise de vue : 1988

(c) Région Bourgogne-Franche-Comté, Inventaire du patrimoine  
reproduction soumise à autorisation du titulaire des droits d'exploitation



Grille de droite de l'ancien grenier à blé.

IVR43\_19882500177X

Auteur de l'illustration : Jérôme Mongreville

Date de prise de vue : 1988

(c) Région Bourgogne-Franche-Comté, Inventaire du patrimoine  
reproduction soumise à autorisation du titulaire des droits d'exploitation



Détail de la grille de droite de l'ancien grenier à blé.

IVR43\_19882500178X

Auteur de l'illustration : Jérôme Mongreville

Date de prise de vue : 1988

(c) Région Bourgogne-Franche-Comté, Inventaire du patrimoine  
reproduction soumise à autorisation du titulaire des droits d'exploitation



Détail de la grille de droite de l'ancien grenier à blé.

IVR43\_19882500179Z

Auteur de l'illustration : Jérôme Mongreville

Date de prise de vue : 1988

(c) Région Bourgogne-Franche-Comté, Inventaire du patrimoine  
reproduction soumise à autorisation du titulaire des droits d'exploitation



Date sur la porte d'entrée de l'ancienne douane à l'intérieur de l'aile est.

IVR43\_19882500180X

Auteur de l'illustration : Jérôme Mongreville

Date de prise de vue : 1988

(c) Région Bourgogne-Franche-Comté, Inventaire du patrimoine  
reproduction soumise à autorisation du titulaire des droits d'exploitation



Escalier de l'aile est.

IVR43\_19872501063V

Auteur de l'illustration : Jérôme Mongreville

Date de prise de vue : 1987

(c) Région Bourgogne-Franche-Comté, Inventaire du patrimoine  
reproduction soumise à autorisation du titulaire des droits d'exploitation





Escalier de l'aile est.

IVR43\_19872501062V

Auteur de l'illustration : Jérôme Mongreville

Date de prise de vue : 1987

(c) Région Bourgogne-Franche-Comté, Inventaire du patrimoine  
reproduction soumise à autorisation du titulaire des droits d'exploitation



Aile est, vestibule du premier étage, porte à droite en sortant de l'escalier.

IVR43\_19872500992X

Auteur de l'illustration : Jérôme Mongreville

Date de prise de vue : 1987

(c) Région Bourgogne-Franche-Comté, Inventaire du patrimoine  
reproduction soumise à autorisation du titulaire des droits d'exploitation



Aile est, vestibule du premier étage, porte à gauche en sortant de l'escalier.

IVR43\_19872500993X

Auteur de l'illustration : Jérôme Mongreville

Date de prise de vue : 1987

(c) Région Bourgogne-Franche-Comté, Inventaire du patrimoine  
reproduction soumise à autorisation du titulaire des droits d'exploitation



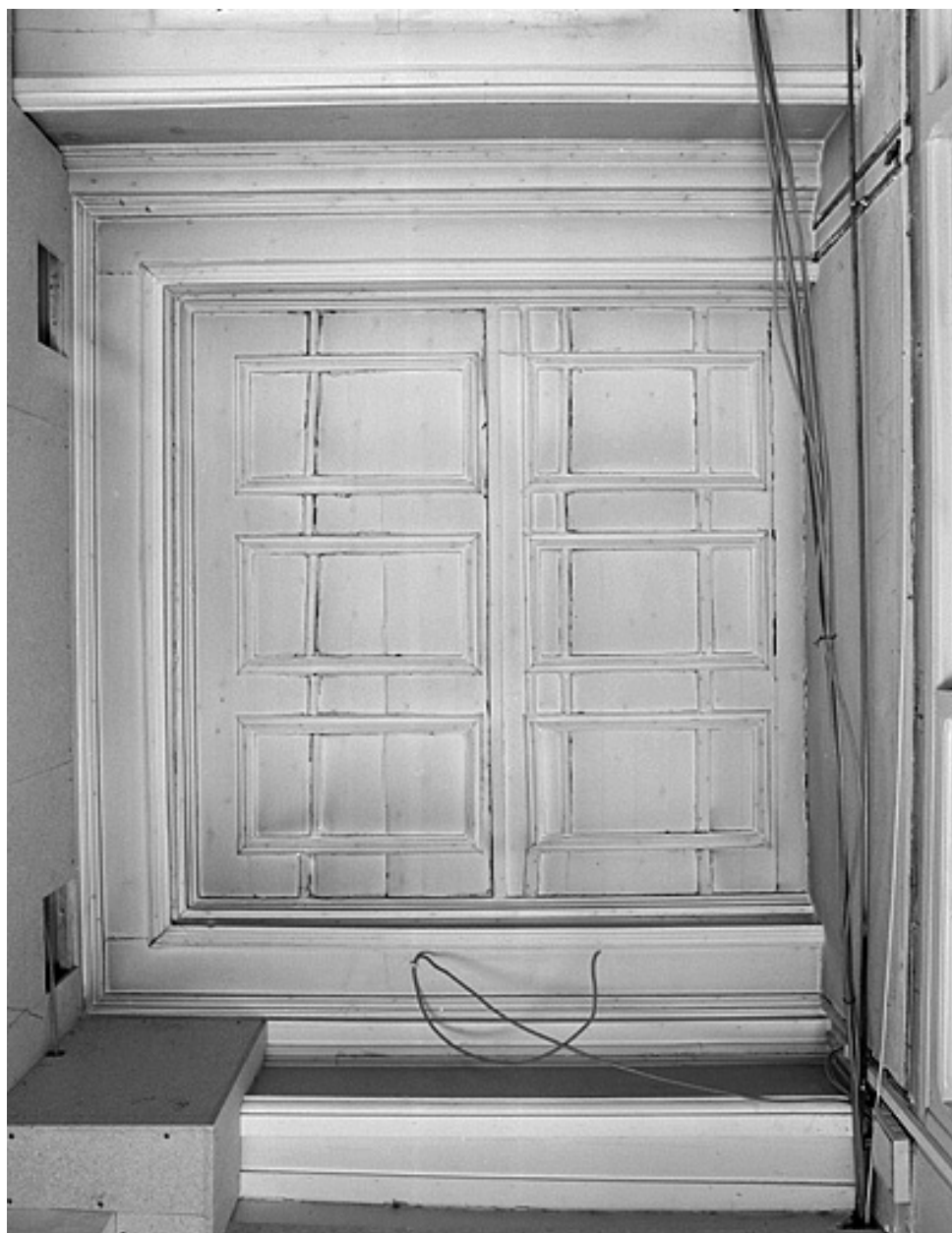
Escalier de l'aile ouest.

IVR43\_19872501217V

Auteur de l'illustration : Jérôme Mongreville

Date de prise de vue : 1987

(c) Région Bourgogne-Franche-Comté, Inventaire du patrimoine  
reproduction soumise à autorisation du titulaire des droits d'exploitation



Plafond "à rectangles" [au premier étage du corps de bâtiment principal].

IVR43\_19872500991X

Auteur de l'illustration : Jérôme Mongreville

Date de prise de vue : 1987

(c) Région Bourgogne-Franche-Comté, Inventaire du patrimoine  
reproduction soumise à autorisation du titulaire des droits d'exploitation



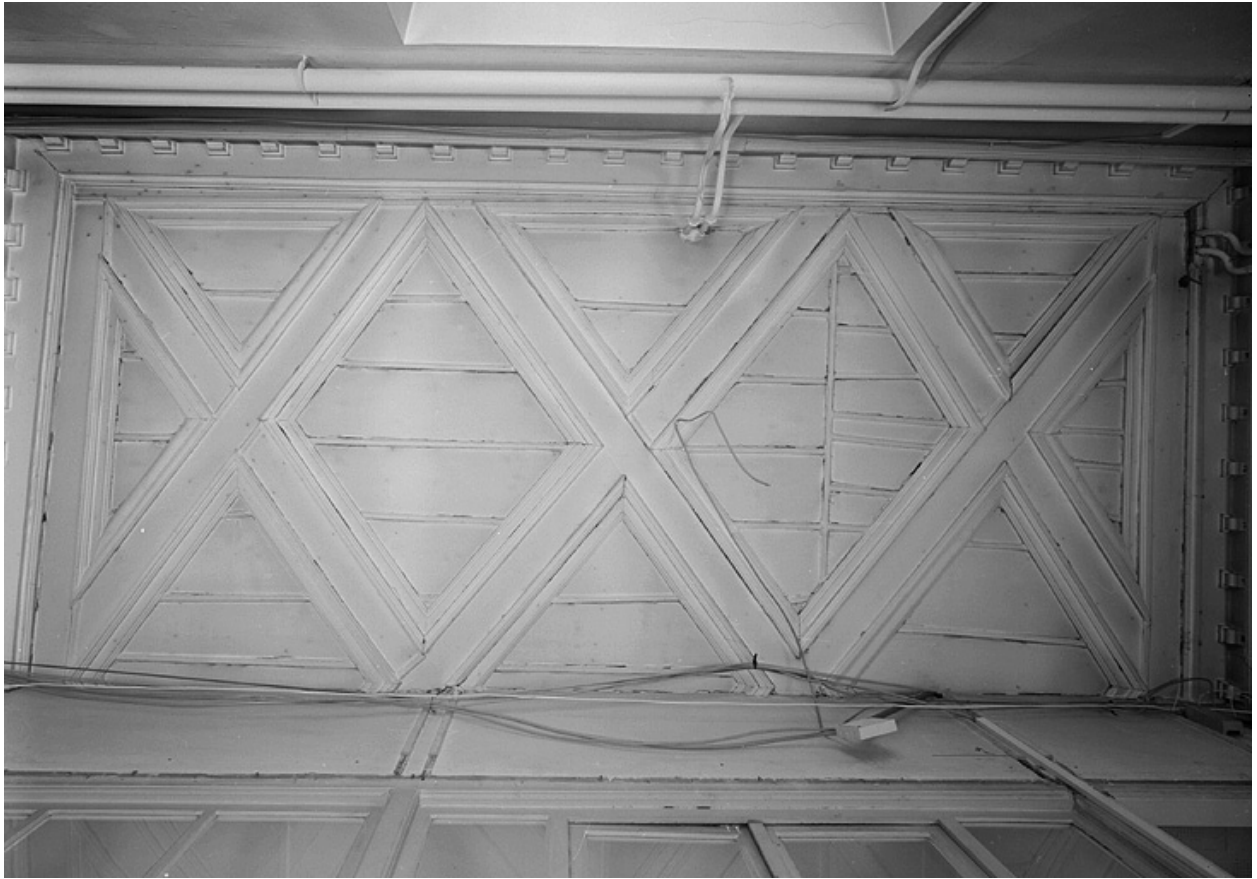
Plafond "à motifs complexes" [au premier étage du corps de bâtiment principal].

IVR43\_19872501214V

Auteur de l'illustration : Jérôme Mongreville

Date de prise de vue : 1987

(c) Région Bourgogne-Franche-Comté, Inventaire du patrimoine  
reproduction soumise à autorisation du titulaire des droits d'exploitation



Plafond "à losanges" [au premier étage du corps de bâtiment principal].

IVR43\_19872501215V

Auteur de l'illustration : Jérôme Mongreville

Date de prise de vue : 1987

(c) Région Bourgogne-Franche-Comté, Inventaire du patrimoine  
reproduction soumise à autorisation du titulaire des droits d'exploitation



Plafond en plâtre.

IVR43\_19872501216V

Auteur de l'illustration : Jérôme Mongreville

Date de prise de vue : 1987

(c) Région Bourgogne-Franche-Comté, Inventaire du patrimoine  
reproduction soumise à autorisation du titulaire des droits d'exploitation





Plafond en plâtre.

IVR43\_19872500988X

Auteur de l'illustration : Jérôme Mongreville

Date de prise de vue : 1987

(c) Région Bourgogne-Franche-Comté, Inventaire du patrimoine  
reproduction soumise à autorisation du titulaire des droits d'exploitation



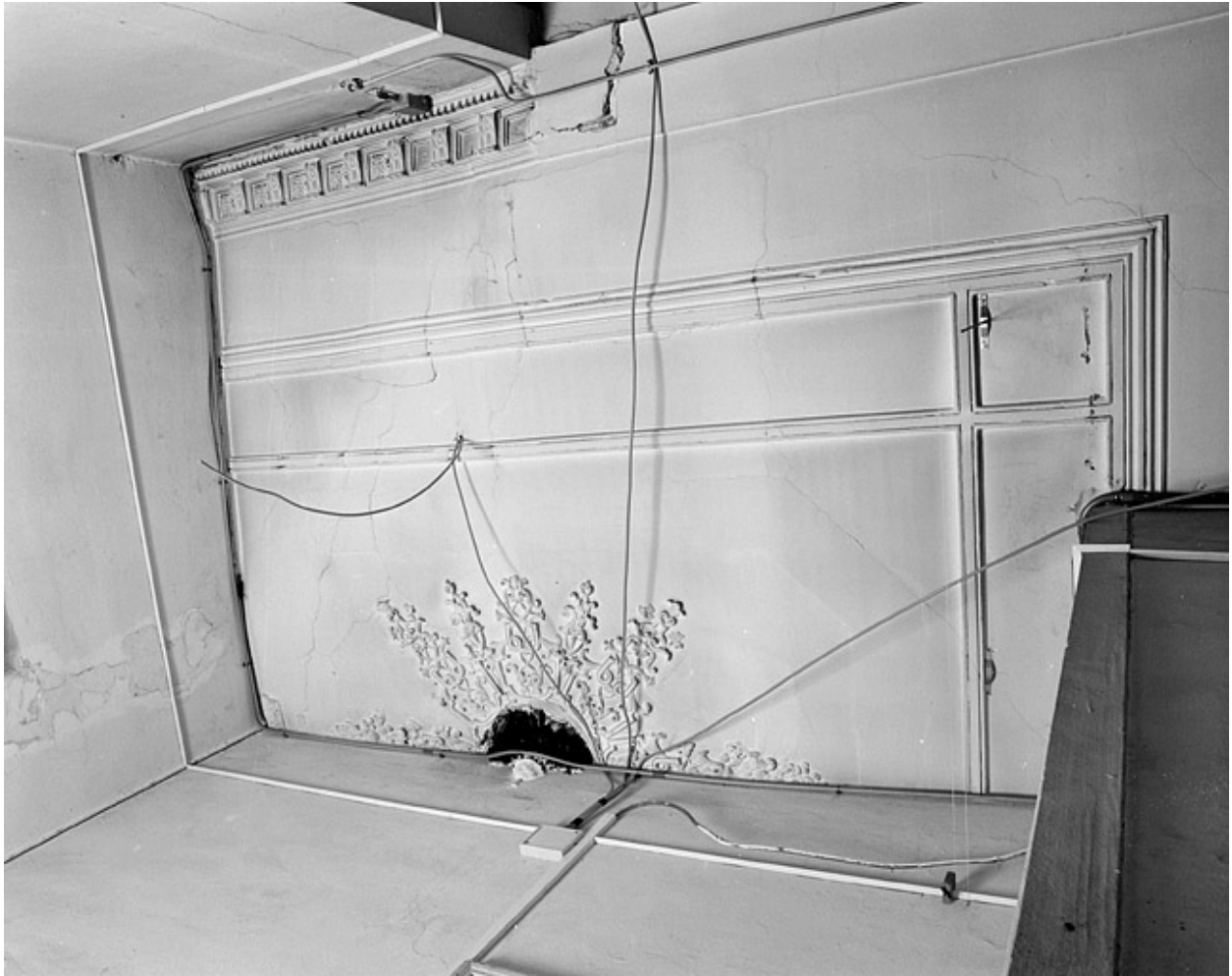
Plafond en plâtre.

IVR43\_19872500990X

Auteur de l'illustration : Jérôme Mongreville

Date de prise de vue : 1987

(c) Région Bourgogne-Franche-Comté, Inventaire du patrimoine  
reproduction soumise à autorisation du titulaire des droits d'exploitation



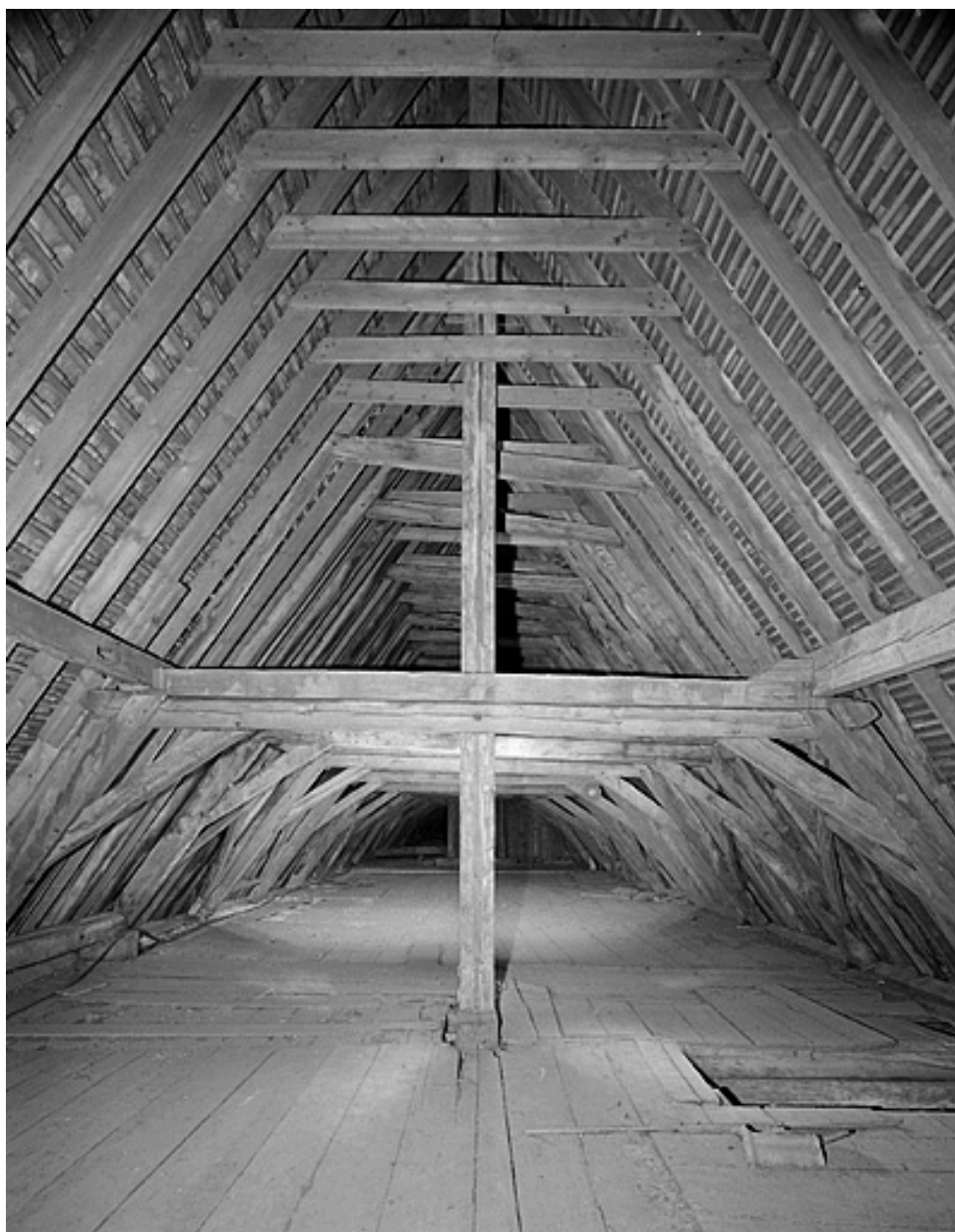
Plafond en plâtre.

IVR43\_19872500820X

Auteur de l'illustration : Jérôme Mongreville

Date de prise de vue : 1987

(c) Région Bourgogne-Franche-Comté, Inventaire du patrimoine  
reproduction soumise à autorisation du titulaire des droits d'exploitation



Deuxième niveau des combles du corps de bâtiment principal.

IVR43\_19872501232V

Auteur de l'illustration : Jérôme Mongreville

Date de prise de vue : 1987

(c) Région Bourgogne-Franche-Comté, Inventaire du patrimoine  
reproduction soumise à autorisation du titulaire des droits d'exploitation



Deuxième niveau des combles du corps de bâtiment principal.

IVR43\_19872500953X

Auteur de l'illustration : Jérôme Mongreville

Date de prise de vue : 1987

(c) Région Bourgogne-Franche-Comté, Inventaire du patrimoine  
reproduction soumise à autorisation du titulaire des droits d'exploitation



Cour [corps de bâtiment principal à droite et aile est au fond].

IVR43\_19882500029V

Auteur de l'illustration : Jérôme Mongreville

Date de prise de vue : 1988

(c) Région Bourgogne-Franche-Comté, Inventaire du patrimoine  
reproduction soumise à autorisation du titulaire des droits d'exploitation