

Bourgogne, Nièvre  
Pougues-les-Eaux  
place de l' Église

## église Saint-Léger

### Références du dossier

Numéro de dossier : IA58001328

Date de l'enquête initiale : 2019

Date(s) de rédaction : 2019

Cadre de l'étude : enquête thématique régionale thermalisme en Bourgogne-Franche-Comté (1e)

Degré d'étude : étudié

### Désignation

Dénomination : église paroissiale

Vocable : Saint-Léger

### Compléments de localisation

Milieu d'implantation : en ville

Références cadastrales : 2020, D, 579 ; 1812, D, 1040

### Historique

La paroisse de Pougues et sa première église dateraient du 11e siècle d'après la *Statistique monumentale du département de la Nièvre* (1848) de Georges de Soultrait. Des travaux dont il est difficile de préciser l'importance sont exécutés, d'après un projet de l'architecte Paillard, en 1838. D'autres travaux sont conduits par l'entrepreneur Bigouret dans les années 1840-1860. L'édifice est enfin profondément transformé, à l'initiative du curé Boussard, dans le dernier quart du 19e siècle et le premier quart du 20e siècle.

Période(s) principale(s) : 11e siècle (? , ), 2e quart 19e siècle ( ), 4e quart 19e siècle ( ), 1er quart 20e siècle ( )

Auteur(s) de l'oeuvre : Hippolyte Paillard, Marien Bigouret

### Statut, intérêt et protection

Statut de la propriété : propriété de la commune

### Références documentaires

#### Documents d'archive

- **Archives départementales de la Nièvre. Cadastre de la commune de Pougues-les-Eaux. [1812-1953].**  
Archives départementales de la Nièvre. Cadastre de la commune de Pougues-les-Eaux. [1812-1953].
    - Atlas parcellaire (1812) : 3 PP 214
    - État de sections (1812) : 3 P 214/1
    - Matrices cadastrales des propriétés bâties et non bâties : 3 P 214/2 (folio 1 à 352 et folio 1 à 175)
    - Matrices cadastrales des propriétés bâties et non bâties : 3 P 214/3 (folio 1 à 220), 3 P 214/4 (folio 221 à 354)  
3 P 214/5 (folio 355 à 750), 3 P 214/6 (folio 751 à 1482)
    - Matrice cadastrale des propriétés bâties (1883-1891) : 3 P 214/7
    - Matrice cadastrale dite "matrice noire" des propriétés bâties : 3 P 214/8
- Archives départementales de la Nièvre, Nevers : 3 P 214

## Documents figurés

- **Pougues-les-Eaux. L'Église. [Début du 20e siècle].**  
*Pougues-les-Eaux. L'Église* / [auteur inconnu]. [S.l.] : [s.n.], [début du 20e siècle]. Carte postale.  
Collection particulière

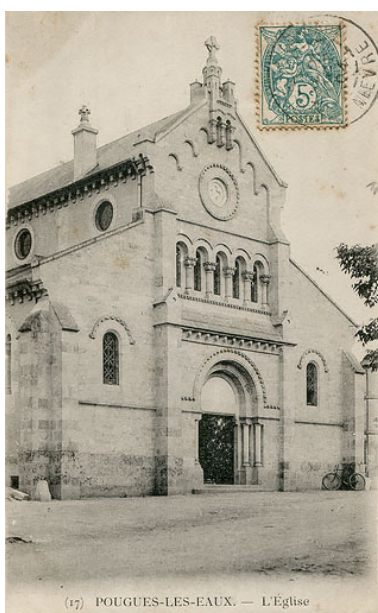
## Bibliographie

- **Massé, Alfred. Monographies nivernaises. Canton de Pougues. 1912.**  
Massé, Alfred. *Monographies nivernaises. Canton de Pougues*. Nevers : Ropiteau, 1912. 644 p.  
p. 472-476
- **Cario, Fabrice. Le Canton de Pougues à travers le passé. 1981.**  
Cario, Fabrice. *Le Canton de Pougues à travers le passé*. Nevers : Jean Jamois, 1981.  
p. 98

## Illustrations



Plan-masse et de situation,  
extrait du plan cadastral (2021).  
Dess. Pierre-Marie Barbe-Richaud  
IVR26\_20215800015NUDA



Façade de l'église au  
début du 20e siècle.  
Autr. auteur inconnu  
IVR26\_20205800352NUC4A

## Dossiers liés

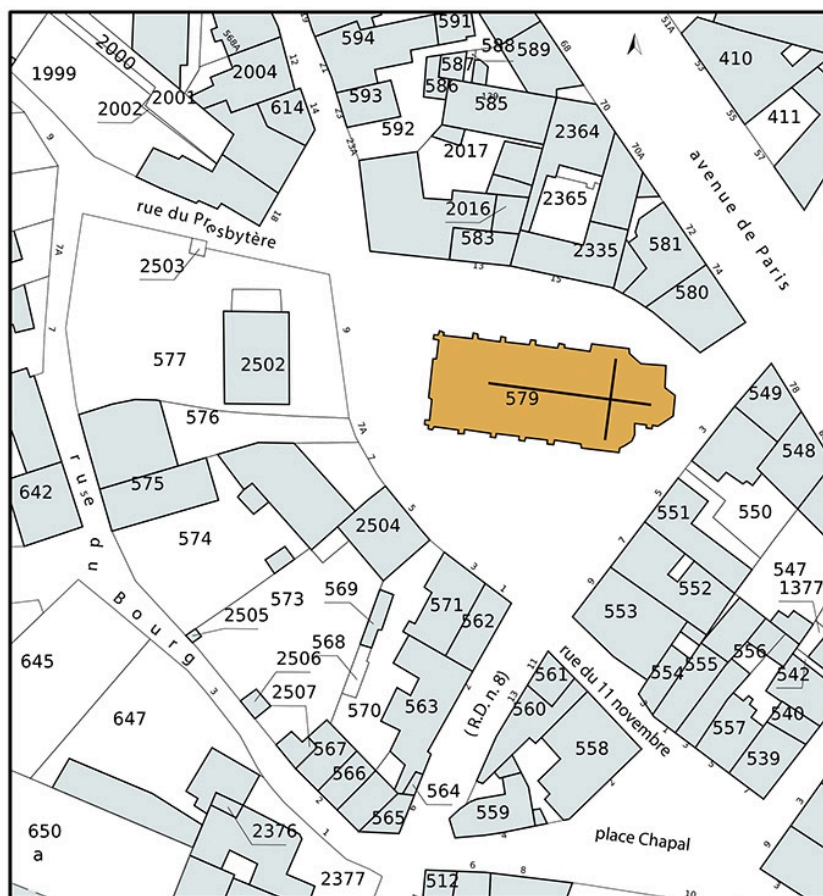
### Dossiers de synthèse :

patrimoine du thermalisme en Bourgogne-Franche-Comté (1e) (aire d'étude) (IA00141432)  
thermalisme dans la commune de Pougues-les-Eaux (1e) (IA58001308) Bourgogne, Nièvre, Pougues-les-Eaux

### Oeuvre(s) contenue(s) :

Auteur(s) du dossier : Fabien Dufoulon

Copyright(s) : (c) Région Bourgogne-Franche-Comté, Inventaire du patrimoine



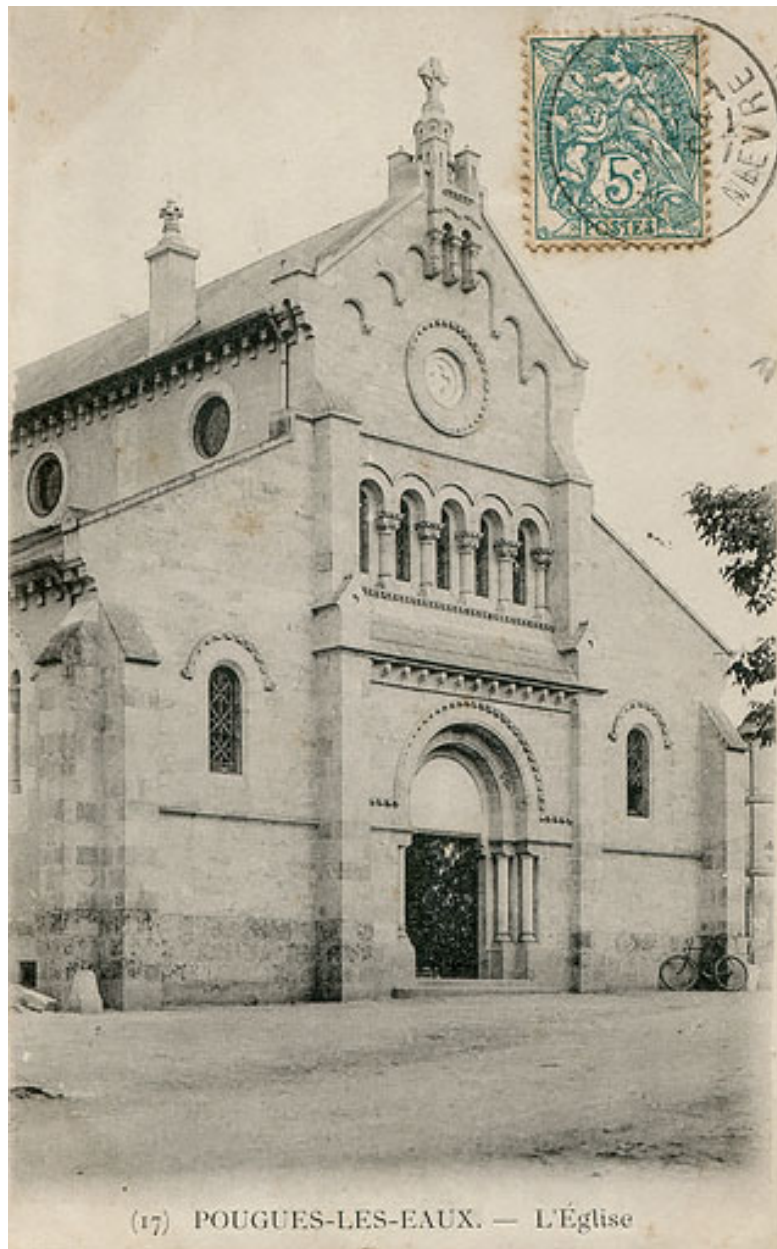
Plan-masse et de situation, extrait du plan cadastral (2021).

IVR26\_20215800015NUDA

Auteur de l'illustration : Pierre-Marie Barbe-Richaud

Date de prise de vue : 2021

(c) Région Bourgogne-Franche-Comté, Inventaire du patrimoine  
reproduction soumise à autorisation du titulaire des droits d'exploitation



Façade de l'église au début du 20e siècle.

Référence du document reproduit :

- **Pougues-les-Eaux. L'Église. [Début du 20e siècle].**  
*Pougues-les-Eaux. L'Église* / [auteur inconnu]. [S.l.] : [s.n.], [début du 20e siècle]. Carte postale.  
Collection particulière

IVR26\_20205800352NUC4A

Auteur du document reproduit : auteur inconnu

Date de prise de vue : 2020

(c) Région Bourgogne-Franche-Comté, Inventaire du patrimoine  
reproduction soumise à autorisation du titulaire des droits d'exploitation