

Bourgogne, Nièvre  
Pougues-les-Eaux  
17 avenue de Conti

## Hôtel du Parc

### Références du dossier

Numéro de dossier : IA58001227

Date de l'enquête initiale : 2019

Date(s) de rédaction : 2019

Cadre de l'étude : enquête thématique régionale thermalisme en Bourgogne-Franche-Comté (1e)

Degré d'étude : étudié

### Désignation

Dénomination : hôtel de voyageurs

Appellation : Grand Hôtel du Parc, Hôtel des Bains

### Compléments de localisation

Milieu d'implantation : en ville

Références cadastrales : 2020, ZD, 238-239

### Historique

L'Hôtel du Parc est cité par Roubaud (1860). Il s'élève devant l'entrée du parc thermal : "De ses fenêtres, la vue s'étend sur celui-ci, sur les fontaines, sur le casino et sur un lointain verdoyant et pittoresque". Il doit par ailleurs correspondre à l'Hôtel des Bains [sic] tenu par Derigny, cité par Castanié (1868). D'après les matrices cadastrales, il est construit sur deux parcelles récemment acquises par Hyacinthe Adolphe Vaunois et Jean-Marie Jape. Une "maison" (45 ouvertures) et un "chalet" (15 ouvertures) ne sont cependant pas pris en compte avant 1865, ce qui est contradictoire avec la mention de Roubaud. La "maison" est la partie orientale du corps principal de l'édifice actuel, bâtiment perpendiculaire à l'avenue de Conti. Elle présente une façade nord de sept travées de longueur (du côté de l'établissement thermal) et une façade sud de cinq travées de longueur (du côté du jardin de l'hôtel) qui est la seule encore à peu près "lisible" aujourd'hui. Les plans des années 1930 laissent encore bien apparaître ce premier édifice, distribué à partir d'un escalier qui occupe la travée centrale. L'ensemble est acquis par Jean Fileux-Cyprès vers 1875. Dix ans plus tard, il achète une série de terrains (section A, parcelles 81-84) ce qui permet la constitution d'un petit parc. Le chalet est détruit en 1886 et l'hôtel considérablement agrandi (passage de 45 à 109 ouvertures) en 1888. De cette campagne datent les cinq travées ouest de la façade nord ainsi que le corps de bâtiment disposé en retour à l'arrière. Cette nouvelle aile assure la jonction avec l'ancienne **Villa de Crozant** que Fileux-Cyprès a acquise en 1886. L'aspect général de l'hôtel à cette époque est connu grâce au papier à en-tête de l'établissement ainsi qu'à des cartes postales anciennes. Il compte alors 90 chambres. La création du **Splendid Hôtel** dans les années 1880 a dû apparaître comme une menace sérieuse, tant et si bien que Fileux-Cyprès signe un contrat d'association avec la Compagnie des Eaux minérales de Pougues pour l'exploitation des deux établissements en 1888. Les recettes et les dépenses (sauf celles qui sont liées aux travaux d'entretien) sont mises en commun. Cyprès perçoit 2/5 des bénéfices en dessous de 30 000 francs, la moitié au-delà. Dans le cadre de l'association, il doit se charger plus particulièrement du fonctionnement des deux hôtels, et notamment de la gestion du personnel. La Compagnie, de son côté, assure leur gestion financière et la publicité. La façade principale de l'édifice se présente encore comme une succession ininterrompue de travées sans doute jusqu'en 1900. C'est vraisemblablement des années qui suivent que date sa mise au goût du jour. Les deux travées centrales sont réunies dans un faux avant-corps encadré par des pilastres et surmonté d'une grande lucarne. Celle-ci porte le chiffre de Fileux-Cyprès (lettres F et C) et un décor floral assez caractéristique des premières années du 20e siècle. Les allèges des deux fenêtres centrales du premier et du second étage sont supprimées, et des balcons créés devant les portes-fenêtres. D'après son livre de compte, l'architecte Charles Brazeau fait le voyage à Pougues-les-Eaux "pour porter [des] dessins de lucarnes" à Cyprès, le 18 février 1904. On peut supposer qu'il est l'auteur de la mise au goût du jour de la façade. Dans les années 1920 et 1930, l'Hôtel du Parc change à plusieurs reprises de propriétaires. Il

appartient un temps à Raquillet, puis à la Compagnie des Eaux minérales de Pougues à partir de 1922. Elle y fait faire les travaux de modernisation indispensables, comme l'installation d'un service d'eau chaude et froide par l'Entreprise générale de Confort moderne (Paris, boulevard Richard-Lenoir) en 1924. Dans les archives de la Compagnie, des plans relatifs à des aménagements intérieurs sont signés par Pol Abraham et Henry Le Même et datés de 1929. L'hôtel est alimenté par le réseau d'eau de la ville mais on envisage de le raccorder à la conduite de l'eau de Bellevue, que possède la Compagnie et qui passe sous le trottoir d'en face, avenue de Conti, pour augmenter la pression dans les chambres en 1931. En 1933, l'Hôtel du Parc et tout le mobilier qu'il contient sont vendus à une société de gérance hôtelière (Lesage). À partir de 1957, l'édifice abrite une maison de retraite destinée aux anciens cheminots, gérée par le Refuge des Cheminots (association mutualiste fondée en 1926). Il est aujourd'hui un établissement d'hébergement pour personnes âgées dépendantes, à l'exception de l'ancienne Villa de Crozant (logements).

Période(s) principale(s) : 3e quart 19e siècle (), 4e quart 19e siècle ()

Période(s) secondaire(s) : 1er quart 20e siècle ()

Dates : 1865 (daté par source), 1888 (daté par source), 1904 (daté par source)

Auteur(s) de l'oeuvre : Hippolyte Pierre dit Pol Abraham (architecte, attribution par source), Henry Jacques Le Même (architecte, attribution par source), Charles Brazeau (architecte, attribution par source), maître d'oeuvre inconnu

## Description

L'édifice comprend un rez-de-chaussée et deux étages carrés. Il est couvert d'un toit à longs pans en ardoise.

## Éléments descriptifs

Matériau(x) du gros-oeuvre, mise en oeuvre et revêtement : pierre, moellon, enduit (?)

Matériau(x) de couverture : ardoise

Étage(s) ou vaisseau(x) : rez-de-chaussée, 2 étages carrés

Couvrements :

Élévations extérieures : élévation à travées

Type(s) de couverture : toit à longs pans, pignon découvert

## Statut, intérêt et protection

Statut de la propriété : propriété privée

## Références documentaires

### Documents d'archive

- **Archives départementales de la Nièvre. Cadastre de la commune de Pougues-les-Eaux. [1812-1953].**  
Archives départementales de la Nièvre. Cadastre de la commune de Pougues-les-Eaux. [1812-1953].
  - Atlas parcellaire (1812) : 3 PP 214
  - État de sections (1812) : 3 P 214/1
  - Matrices cadastrales des propriétés bâties et non bâties : 3 P 214/2 (folio 1 à 352 et folio 1 à 175)
  - Matrices cadastrales des propriétés bâties et non bâties : 3 P 214/3 (folio 1 à 220), 3 P 214/4 (folio 221 à 354)
  - 3 P 214/5 (folio 355 à 750), 3 P 214/6 (folio 751 à 1482)
  - Matrice cadastrale des propriétés bâties (1883-1891) : 3 P 214/7
  - Matrice cadastrale dite "matrice noire" des propriétés bâties : 3 P 214/8Section A, parcelle 79-80.  
Archives départementales de la Nièvre, Nevers : 3 P 214
- **Archives départementales de la Nièvre. 11 J 16. Fonds Charles Brazeau. Livres de comptes. Volume 1 (à partir de 1892). Volume 2 (à partir de 1902).**  
Archives départementales de la Nièvre. 11 J 16. Fonds Charles Brazeau. Livres de comptes. Volume 1 (à partir de 1892). Volume 2 (à partir de 1902).  
Vol. 2, p. 48, 61, 227.  
Archives départementales de la Nièvre, Nevers : 11 J 16
- **Archives départementales de la Nièvre. 32 J 224. Fonds de l'établissement thermal de Pougues-les-Eaux. Galeries souterraines, parc, allées, projet d'aménagement de la R.N. 7 dans la traversée de Pougues, avec**

**plans (1894-1960). Splendid-Hôtel, réparations, aménagement, assainissement, éclairage, chauffage, eau courante (1887-1947).**

Archives départementales de la Nièvre. 32 J 224. Fonds de l'établissement thermal de Pougues-les-Eaux. Galeries souterraines, parc, allées, projet d'aménagement de la R.N. 7 dans la traversée de Pougues, avec plans (1894-1960). Splendid-Hôtel, réparations, aménagement, assainissement, éclairage, chauffage, eau courante (1887-1947).

Archives départementales de la Nièvre, Nevers : 32 J 224

• **Archives départementales de la Nièvre. 32 J 226. Fonds de l'établissement thermal de Pougues-les-Eaux. Inventaire du mobilier (1889-1966). Reconstruction, dommages de guerre (1945-1947).**

Archives départementales de la Nièvre. 32 J 226. Fonds de l'établissement thermal de Pougues-les-Eaux. Inventaire du mobilier (1889-1966). Reconstruction, dommages de guerre (1945-1947).

Archives départementales de la Nièvre, Nevers : 32 J 226

• **Archives départementales de la Nièvre. 32 J 240. Fonds de l'établissement thermal de Pougues-les-Eaux. Construction d'un promenoir couvert (s.d.) ; plan des bâtiments situés dans le parc de Pougues (s.d.) ; plans et dessins de l'établissement thermal (1882-1891) ; parc Chevalier (1884) ; plans du Splendid-Hôtel (1887) ; inscription à l'entrée du parc (1891) ; établissement d'un portillon pour faciliter les relations entre les sources Alice et Elisabeth et la gare de Pougues (s.d.).**

Archives départementales de la Nièvre. 32 J 240. Fonds de l'établissement thermal de Pougues-les-Eaux. Construction d'un promenoir couvert (s.d.) ; plan des bâtiments situés dans le parc de Pougues (s.d.) ; plans et dessins de l'établissement thermal (1882-1891) ; parc Chevalier (1884) ; plans du Splendid-Hôtel (1887) ; inscription à l'entrée du parc (1891) ; établissement d'un portillon pour faciliter les relations entre les sources Alice et Elisabeth et la gare de Pougues (s.d.).

Archives départementales de la Nièvre, Nevers : 32 J 240

• **Archives départementales de la Nièvre. 32 J 395. Fonds de l'établissement thermal de Pougues-les-Eaux. Hôtel du Parc : travaux et ventes (1924-1933) ; Splendid Hôtel : travaux (1906, 1929-1935) ; Pavillon des sources : construction (1905-1911) ; Buvette Alice (1904, 1907, 1933) ; Chalet Saint-Léger : désaffectation et réutilisation des bâtiments Saint-Léger, réparations (1930-1933) et remise en état pour le docteur Baillet (1938-1939).**

Archives départementales de la Nièvre. 32 J 395. Fonds de l'établissement thermal de Pougues-les-Eaux. Hôtel du Parc : travaux et ventes (1924-1933) ; Splendid Hôtel : travaux (1906, 1929-1935) ; Pavillon des sources : construction (1905-1911) ; Buvette Alice (1904, 1907, 1933) ; Chalet Saint-Léger : désaffectation et réutilisation des bâtiments Saint-Léger, réparations (1930-1933) et remise en état pour le docteur Baillet (1938-1939).

Archives départementales de la Nièvre, Nevers : 32 J 395

## Documents figurés

• **Pougues-les-Eaux. Hôtel du Parc. [Dernier quart du 19e siècle].**

*Pougues-les-Eaux. Hôtel du Parc* / [auteur inconnu]. Nevers : Lib. Th. Ropiteau, [dernier quart du 19e siècle]. Carte postale. Collection particulière

• **[Vue à vol d'oiseau de l'Hôtel du Parc de Pougues-les-Eaux]. [Vers 1896].**

[Vue à vol d'oiseau de l'Hôtel du Parc de Pougues-les-Eaux] / [auteur inconnu]. [Vers 1896]. Papier à en-tête. 21 x 14 cm (pour la lettre). 8 x 5 cm (pour la vignette). Archives départementales de la Nièvre, Nevers : 32 J 226

• **[Plan de masse de l'Hôtel du Parc]. [Première moitié du 20e siècle].**

[Plan de masse de l'Hôtel du Parc] / [auteur inconnu]. [Première moitié du 20e siècle]. Dessin. 37 x 28 cm. Échelle 1/500. Archives départementales de la Nièvre, Nevers : 32 J 395

- **[Plan des terrains de l'Hôtel du Parc]. [Première moitié du 20e siècle].**  
[Plan des terrains de l'Hôtel du Parc] / [auteur inconnu]. [Première moitié du 20e siècle]. Dessin. 38 x 31 cm.  
Archives départementales de la Nièvre, Nevers : 32 J 224
- **Pougues-les-Eaux. Grand Hôtel du Parc. [Vue cavalière, plans du rez-de-chaussée, du premier et du second étage]. [Première moitié du 20e siècle].**  
*Pougues-les-Eaux. Grand Hôtel du Parc.* [Vue cavalière, plans du rez-de-chaussée, du premier et du second étage] / [auteur inconnu]. [Première moitié du 20e siècle]. Feuillet publicitaire. 21 x 27 cm.  
Archives départementales de la Nièvre, Nevers : 32 J 395
- **Pougues-les-Eaux (Nièvre). Hôtel du Parc. [Vue, plans du rez-de-chaussée, du premier et du second étage]. [Première moitié du 20e siècle].**  
*Pougues-les-Eaux (Nièvre). Hôtel du Parc.* [Vue, plans du rez-de-chaussée, du premier et du second étage] / [auteur inconnu]. [Première moitié du 20e siècle]. Feuillet publicitaire. 21 x 27 cm.  
Archives départementales de la Nièvre, Nevers : 32 J 395
- **Pougues-les-Eaux. Le Grand Hôtel du Parc. [Premier quart du 20e siècle].**  
*Pougues-les-Eaux. Le Grand Hôtel du Parc* / [auteur inconnu]. [S.l.] : [s.n.], [premier quart du 20e siècle].  
Collection particulière
- **[Vue à vol d'oiseau de l'Hôtel du Parc de Pougues-les-Eaux]. [Vers 1923].**  
[Vue à vol d'oiseau de l'Hôtel du Parc de Pougues-les-Eaux] / [auteur inconnu]. [Vers 1923]. Papier à en-tête.  
21 x 27 cm (pour le dossier). 10 x 5 cm (pour la vignette).  
Archives départementales de la Nièvre, Nevers : 32 J 226
- **Pougues-les-Eaux. Hôtel du Parc. État actuel. 1929.**  
Pougues-les-Eaux. Hôtel du Parc. État actuel / Pol Abraham. 6 décembre 1929. Reproduction d'un dessin. 83 x 59,5 cm. In : Archives départementales de la Nièvre. 32 J 395. Fonds de l'établissement thermal de Pougues-les-Eaux. Hôtel du Parc : travaux et ventes (1924-1933) ; Splendid Hôtel : travaux (1906, 1929-1935) ; Pavillon des sources : construction (1905-1911) ; Buvette Alice (1904, 1907, 1933) ; Chalet Saint-Léger : désaffectation et réutilisation des bâtiments Saint-Léger, réparations (1930-1933) et remise en état pour le docteur Baillet (1938-1939).  
Archives départementales de la Nièvre, Nevers : 32 J 395
- **Hôtel du Parc. Plan d'aménagement. 8 septembre 1933.**  
*Hôtel du Parc. Plan d'aménagement* / Robert Riniéri et Georges Massé. 8 septembre 1933. Reproduction d'un dessin. 94 x 57,5 cm.  
Archives départementales de la Nièvre, Nevers : 32 J 395
- **[Hôtel du Parc et avenue de Conti]. [Troisième quart du 20e siècle].**  
[Hôtel du Parc et avenue de Conti] / [auteur inconnu]. [S.l.] : Gaby, [troisième quart du 20e siècle]. Carte postale.  
Archives départementales de la Nièvre, Nevers : 10 Fi 25
- **Pougues-les-Eaux (Nièvre). Vue du Parc. Refuge des Cheminots. [Troisième quart du 20e siècle].**  
*Pougues-les-Eaux (Nièvre). Vue du Parc. Refuge des Cheminots* / [auteur inconnu]. [S.l.] : [s.n.], [s.d.]. Carte postale.  
Collection particulière

## Bibliographie

- **Roubaud, Félix. Pougues, ses eaux minérales, ses environs. 1860.**  
Roubaud, Félix. *Pougues, ses eaux minérales, ses environs.* Quatrième édition revue et corrigée. Paris : Librairie J.-B. Baillière et Fils, 1860. 311 p.

P. 15.

- **Castanié, F. M. de. Guide pittoresque illustré de Pougues-les-Eaux et de ses environs (Nièvre). 1868.**  
Castanié, F. M. de. *Guide pittoresque illustré de Pougues-les-Eaux et de ses environs (Nièvre)*. Paris : Arnauld de Vresse, 1868. IV-110 p.  
P. 7.
- **Gonzalez, Julien. En Bourgogne, les villes d'eau oubliées. 2005.**  
Gonzalez, Julien. *En Bourgogne, les villes d'eau oubliées : Pougues-les-Eaux, Fourchambault-Garchizy, Saint-Parize-le-Châtel, Decize-Saint-Aré, Maizières, Saint-Christophe-en-Brionnais*. Nevers : Éditions Loire et Nièvre, 2005. 157 p. ISBN 2-9524476-0-8.  
P. 34, 96.

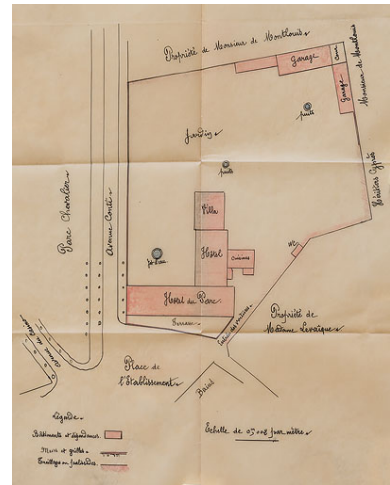
## Illustrations



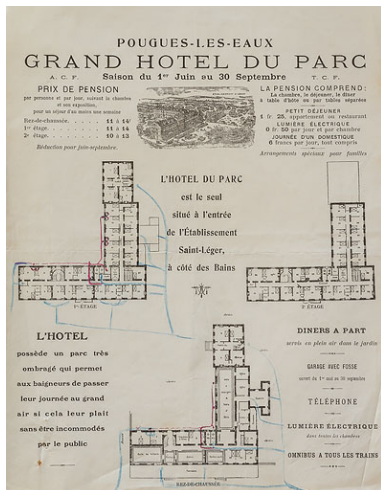
Plan-masse et de situation, extrait du plan cadastral (2021).  
Dess. Pierre-Marie Barbe-Richaud  
IVR26\_20215800043NUDA



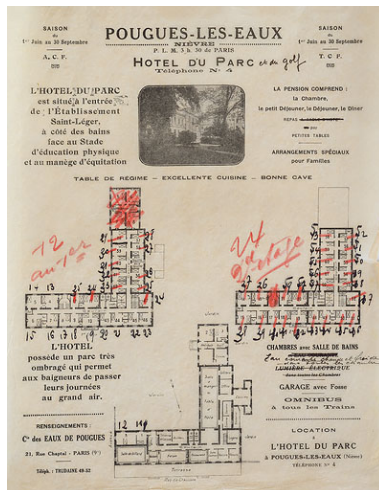
Plan-masse et de situation ancien (non daté) montrant l'hôtel (A), la villa (B), les cabinets (D), l'écurie (E) et les remises (F).  
Phot. Pierre-Marie Barbe-Richaud, Autr. auteur inconnu  
IVR26\_20205800306NUC2A



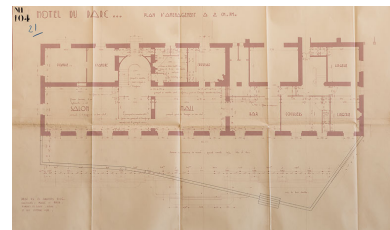
Plan-masse et de situation ancien (non daté).  
Phot. Pierre-Marie Barbe-Richaud, Autr. auteur inconnu  
IVR26\_20205800161NUC2A



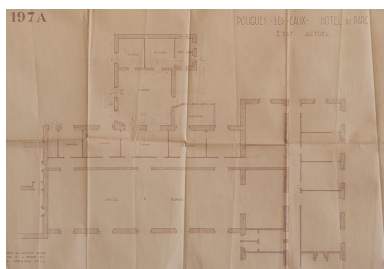
Plan de l'hôtel.  
Phot. Pierre-Marie Barbe-Richaud, Autr. auteur inconnu  
IVR26\_20205800175NUC2A



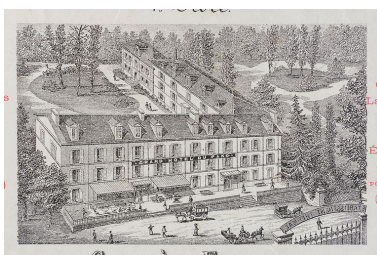
Plan de l'hôtel.  
Phot. Pierre-Marie Barbe-Richaud, Autr. auteur inconnu  
IVR26\_20205800176NUC2A



Plan du rez-de-chaussée du corps principal (hall, salon et bar).  
Phot. Pierre-Marie Barbe-Richaud, Autr. Georges Massé, Autr. Robert Riniéri  
IVR26\_20205800159NUC2A



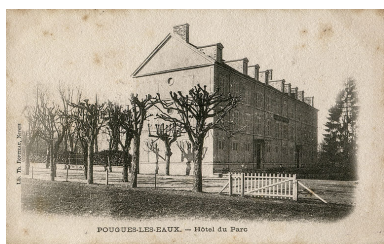
Plan du rez-de-chaussée de l'aile en retour (salle à manger et cuisine).  
Phot. Pierre-Marie Barbe-Richaud, Autr. Hippolyte Pierre dit Pol Abraham  
IVR26\_20205800160NUC2A



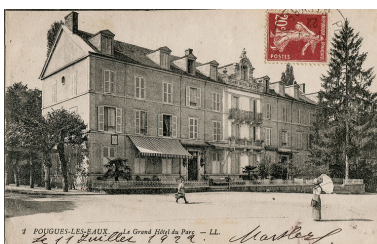
Vue aérienne de l'hôtel après l'agrandissement de 1888.  
Phot. Pierre-Marie Barbe-Richaud, Autr. auteur inconnu  
IVR26\_2020580006NUC4A



Vue aérienne de l'hôtel après la mise au goût du jour de la façade au début du 20e siècle.  
Phot. Pierre-Marie Barbe-Richaud, Autr. auteur inconnu  
IVR26\_2020580005NUC4A



Vue extérieure de l'hôtel après l'agrandissement de 1888.  
Autr. auteur inconnu  
IVR26\_20205800359NUC4A



Vue extérieure de l'hôtel après la mise au goût du jour de la façade au début du 20e siècle.  
Autr. auteur inconnu  
IVR26\_20205800360NUC4A



Vue de l'ancien hôtel, côté jardin.  
Phot. Pierre-Marie Barbe-Richaud, Autr. auteur inconnu  
IVR26\_20205800068NUC2A



Vue de l'ancien hôtel, côté jardin.  
Autr. auteur inconnu  
IVR26\_20195800765NUC4A



Façade nord du corps principal, vue de 1984.  
Phot. Jean-Luc Duthu  
IVR26\_19845800003V



Balcon du premier étage des baies centrales de la façade nord du corps principal, vue de 1984.  
Phot. Michel Thierry  
IVR26\_19845800005X



Lucarne centrale de la façade nord  
du corps principal, vue de 1984.  
Phot. Michel Thierry  
IVR26\_19845800004X



Façade nord du corps  
principal, vue en 2020.  
Phot. Pierre-Marie Barbe-Richaud  
IVR26\_20205800582NUC4A



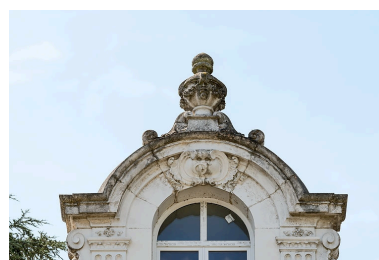
Façade est du corps  
principal, vue en 2020.  
Phot. Pierre-Marie Barbe-Richaud  
IVR26\_20205800578NUC4A



Façade sud du corps  
principal et façade est de  
l'aile en retour, vue en 2020.  
Phot. Pierre-Marie Barbe-Richaud  
IVR26\_20205800579NUC4A



Lucarne centrale de la façade nord  
du corps principal, vue en 2020.  
Phot. Pierre-Marie Barbe-Richaud  
IVR26\_20205800583NUC4A



Lucarne de la façade nord  
du corps principal, chiffre de  
Fileux-Cyprès (lettres F et C).  
Phot. Pierre-Marie Barbe-Richaud  
IVR26\_20205800584NUC4A

## Dossiers liés

Est partie constituante de : quartier thermal (IA58001285) Bourgogne, Nièvre, Pougues-les-Eaux

### Dossiers de synthèse :

patrimoine du thermalisme en Bourgogne-Franche-Comté (1e) (aire d'étude) (IA00141432)

thermalisme dans la commune de Pougues-les-Eaux (1e) (IA58001308) Bourgogne, Nièvre, Pougues-les-Eaux

hôtels de voyageurs des stations thermales de Bourgogne-Franche-Comté (les) (IA00141434)

### Oeuvre(s) contenue(s) :

#### Oeuvre(s) en rapport :

maison 5 avenue de Paris (IA58001260) Bourgogne, Nièvre, Pougues-les-Eaux, 5 avenue de Paris

maison 17 avenue de Conti dit Villa de Crozant (IA58001363) Bourgogne, Nièvre, Pougues-les-Eaux, 17 avenue de Conti

Auteur(s) du dossier : Fabien Dufoulon

Copyright(s) : (c) Région Bourgogne-Franche-Comté, Inventaire du patrimoine



Plan-masse et de situation, extrait du plan cadastral (2021).

IVR26\_20215800043NUDA

Auteur de l'illustration : Pierre-Marie Barbe-Richaud

Date de prise de vue : 2021

(c) Région Bourgogne-Franche-Comté, Inventaire du patrimoine  
reproduction soumise à autorisation du titulaire des droits d'exploitation





Plan-masse et de situation ancien (non daté) montrant l'hôtel (A), la villa (B), les cabinets (D), l'écurie (E) et les remises (F).

Référence du document reproduit :

- **[Plan des terrains de l'Hôtel du Parc]. [Première moitié du 20e siècle].**  
[Plan des terrains de l'Hôtel du Parc] / [auteur inconnu]. [Première moitié du 20e siècle]. Dessin. 38 x 31 cm.  
Archives départementales de la Nièvre, Nevers : 32 J 224

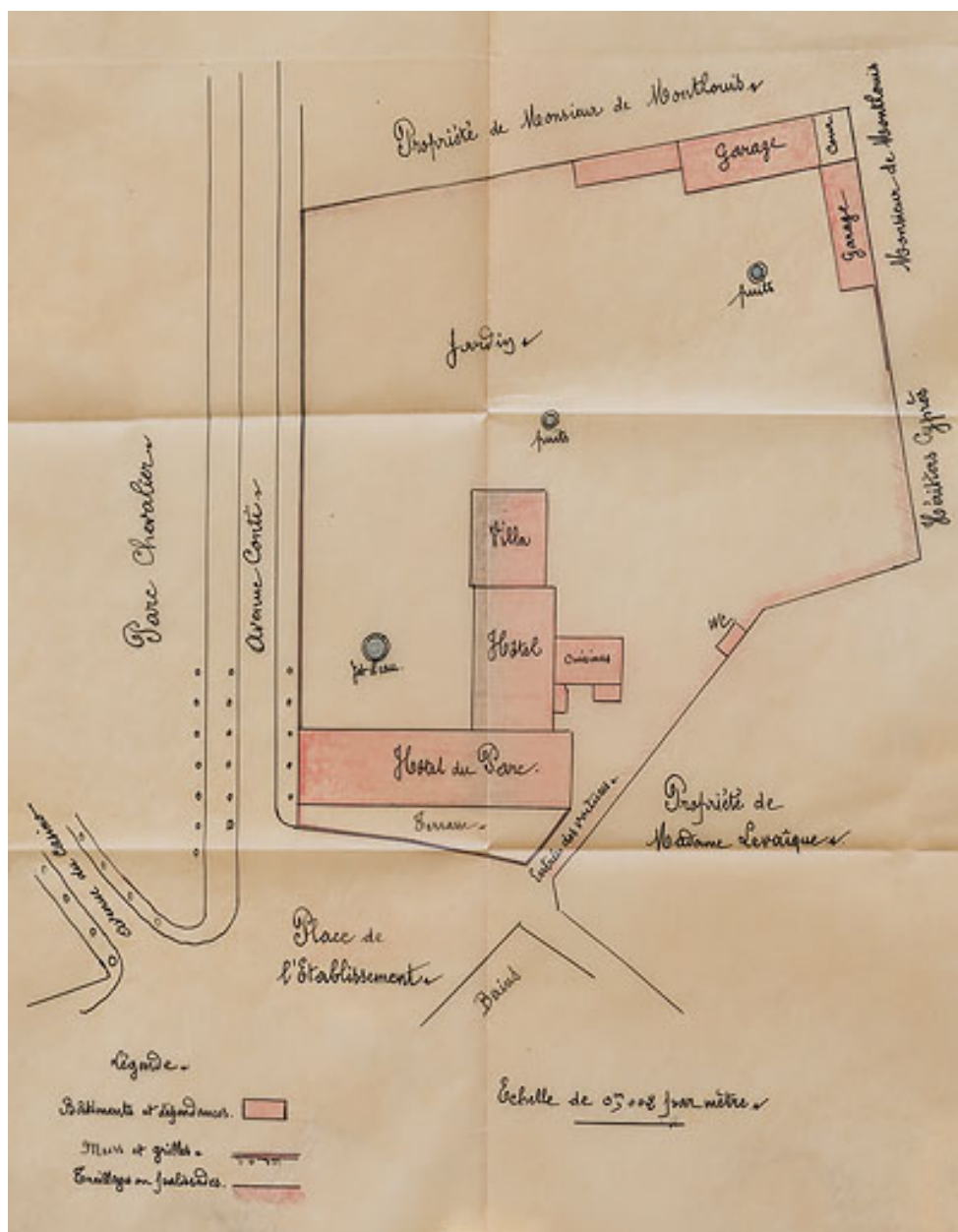
IVR26\_20205800306NUC2A

Auteur de l'illustration : Pierre-Marie Barbe-Richaud

Auteur du document reproduit : auteur inconnu

Date de prise de vue : 2020

(c) Région Bourgogne-Franche-Comté, Inventaire du patrimoine  
reproduction soumise à autorisation du titulaire des droits d'exploitation



Plan-masse et de situation ancien (non daté).

Référence du document reproduit :

- **[Plan de masse de l'Hôtel du Parc]. [Première moitié du 20e siècle].**  
[Plan de masse de l'Hôtel du Parc] / [auteur inconnu]. [Première moitié du 20e siècle]. Dessin. 37 x 28 cm.  
Échelle 1/500.  
Archives départementales de la Nièvre, Nevers : 32 J 395

IVR26\_20205800161NUC2A

Auteur de l'illustration : Pierre-Marie Barbe-Richaud

Auteur du document reproduit : auteur inconnu

Date de prise de vue : 2020

(c) Région Bourgogne-Franche-Comté, Inventaire du patrimoine  
reproduction soumise à autorisation du titulaire des droits d'exploitation

**POUGUES-LES-EAUX**  
**GRAND HOTEL DU PARC**  
A. C. F. Saison du 1<sup>er</sup> Juin au 30 Septembre T. C. F.

**PRIX DE PENSION**  
par personne et par jour, suivant la chambre  
et son exposition,  
pour un séjour d'au moins une semaine

Rez-de-chaussée. . . . .	11 à 14'
1 <sup>er</sup> étage. . . . .	11 à 14
2 <sup>e</sup> étage. . . . .	10 à 13

*Réduction pour juin-septembre.*

**LA PENSION COMPREND :**  
La chambre, le déjeuner, le dîner  
à table d'hôte ou par tables séparées

**PETIT DÉJEUNER**  
1 fr. 25, appartement ou restaurant

**LUMIÈRE ÉLECTRIQUE**  
0 fr. 50 par jour et par chambre

**JOURNÉE D'UN DOMESTIQUE**  
0 francs par jour, tout compris

*Arrangements spéciaux pour familles*

**L'HOTEL DU PARC**  
est le seul  
situé à l'entrée  
de l'Établissement  
Saint-Léger,  
à côté des Bains

1<sup>er</sup> ÉTAGE

2<sup>e</sup> ÉTAGE

**L'HOTEL**  
possède un parc très  
ombragé qui permet  
aux baigneurs de passer  
leur journée au grand  
air si cela leur plaît  
sans être incommodés  
par le public

**DINERS A PART**  
*servis en plein air dans le jardin*

**GARDE AVEC FOSSE**  
*ouvert de 1<sup>er</sup> mai au 30 septembre*

**TÉLÉPHONE**

**LUMIÈRE ÉLECTRIQUE**  
*dans toutes les chambres*

**OMNIBUS A TOUS LES TRAINS**

REZ-DE-CHAUSSÉE

Plan de l'hôtel.

Référence du document reproduit :

- **Pougues-les-Eaux. Grand Hôtel du Parc. [Vue cavalière, plans du rez-de-chaussée, du premier et du second étage]. [Première moitié du 20e siècle].**  
*Pougues-les-Eaux. Grand Hôtel du Parc. [Vue cavalière, plans du rez-de-chaussée, du premier et du second étage] / [auteur inconnu]. [Première moitié du 20e siècle]. Feuille publicitaire. 21 x 27 cm.*  
Archives départementales de la Nièvre, Nevers : 32 J 395

IVR26\_20205800175NUC2A

Auteur de l'illustration : Pierre-Marie Barbe-Richaud

Auteur du document reproduit : auteur inconnu

Date de prise de vue : 2020


(c) Région Bourgogne-Franche-Comté, Inventaire du patrimoine  
reproduction soumise à autorisation du titulaire des droits d'exploitation

SAISON du 1<sup>er</sup> Juin au 30 Septembre  
A. C. F.  
000

**POUGUES-LES-EAUX**  
NIÈVRE  
P. L. M. 5 h. 30 de PARIS  
**HOTEL DU PARC et du golf**  
Téléphone N° 4

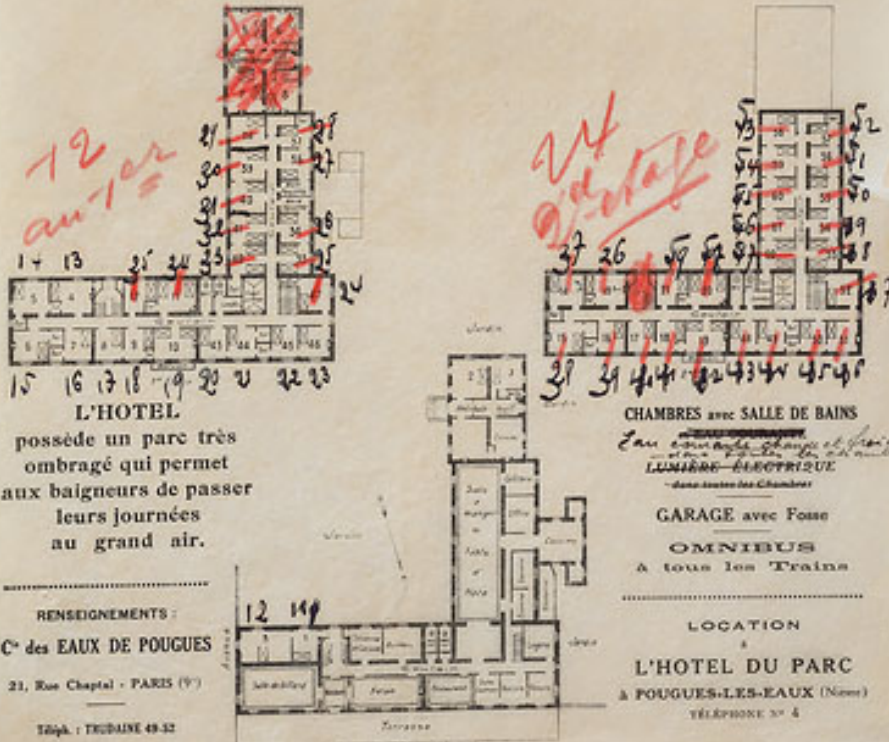
SAISON du 1<sup>er</sup> Juin au 30 Septembre  
T. C. F.  
000

L'HOTEL DU PARC est situé à l'entrée de l'Établissement Saint-Léger, à côté des bains face au Stade d'éducation physique et au manège d'équitation



LA PENSION COMPREND :  
la Chambre,  
le petit Déjeuner, le Déjeuner, le Dîner  
REPAS ————  
— 000 ————  
PETITES TABLES  
ARRANGEMENTS SPÉCIAUX  
pour Familles

TABLE DE RÉGIME — EXCELLENTE CUISINE — BONNE CAVE



L'HOTEL possède un parc très ombragé qui permet aux baigneurs de passer leurs journées au grand air.

RENSIGNEMENTS :  
C<sup>o</sup> des EAUX DE POGUES  
21, Rue Chapal - PARIS (9<sup>e</sup>)  
Téléph. : TRUDAINE 48-32

CHAMBRES avec SALLE DE BAINS  
Eau courante chaude et froide et des toilettes dans chaque chambre  
LUMIÈRE ÉLECTRIQUE  
— dans toutes les Chambres —

GARAGE avec Fosse  
OMNIBUS  
à tous les Trains

LOCATION  
à  
L'HOTEL DU PARC  
à POGUES-LES-EAUX (Nièvre)  
TÉLÉPHONE N° 4

Plan de l'hôtel.

Référence du document reproduit :

- **Pougues-les-Eaux (Nièvre). Hôtel du Parc. [Vue, plans du rez-de-chaussée, du premier et du second étage]. [Première moitié du 20e siècle].**  
*Pougues-les-Eaux (Nièvre). Hôtel du Parc. [Vue, plans du rez-de-chaussée, du premier et du second étage] / [auteur inconnu]. [Première moitié du 20e siècle]. Feuille publicitaire. 21 x 27 cm.*  
Archives départementales de la Nièvre, Nevers : 32 J 395

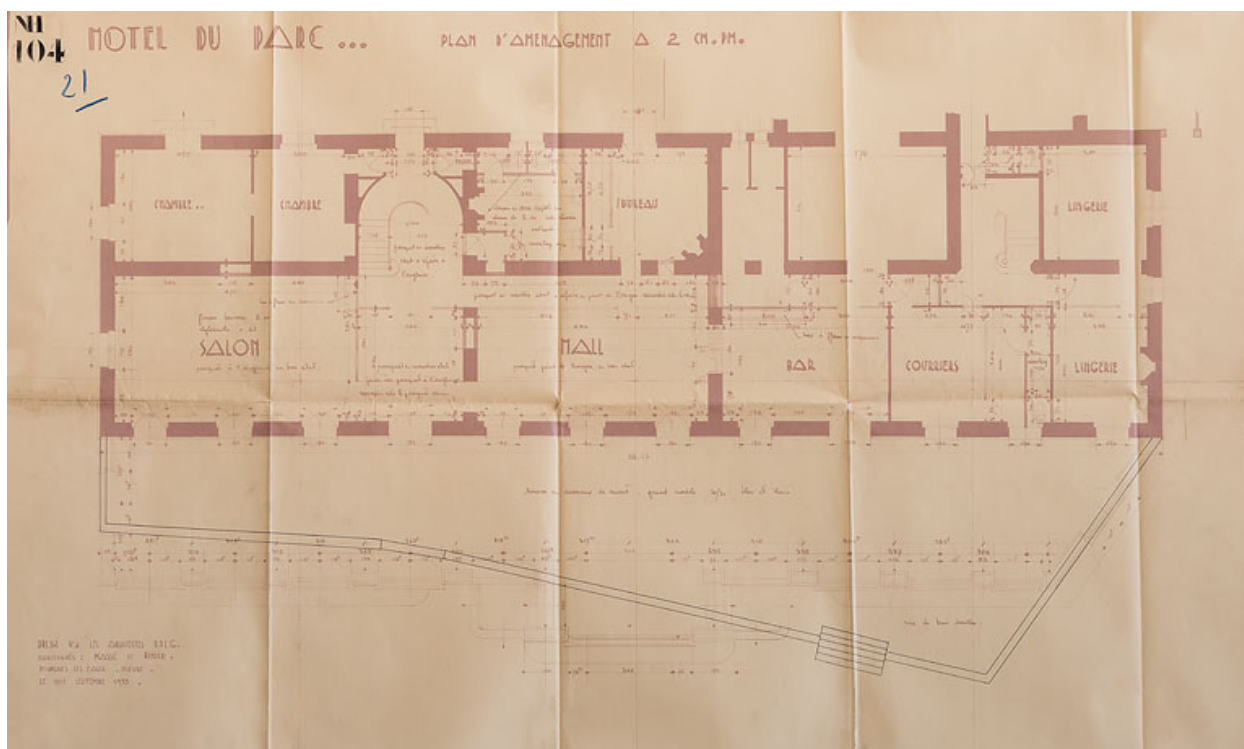
IVR26\_20205800176NUC2A

Auteur de l'illustration : Pierre-Marie Barbe-Richaud

Auteur du document reproduit : auteur inconnu

Date de prise de vue : 2020

(c) Région Bourgogne-Franche-Comté, Inventaire du patrimoine  
reproduction soumise à autorisation du titulaire des droits d'exploitation



Plan du rez-de-chaussée du corps principal (hall, salon et bar).

Référence du document reproduit :

- **Hôtel du Parc. Plan d'aménagement. 8 septembre 1933.**  
*Hôtel du Parc. Plan d'aménagement* / Robert Riniéri et Georges Massé. 8 septembre 1933. Reproduction d'un dessin. 94 x 57,5 cm.  
Archives départementales de la Nièvre, Nevers : 32 J 395

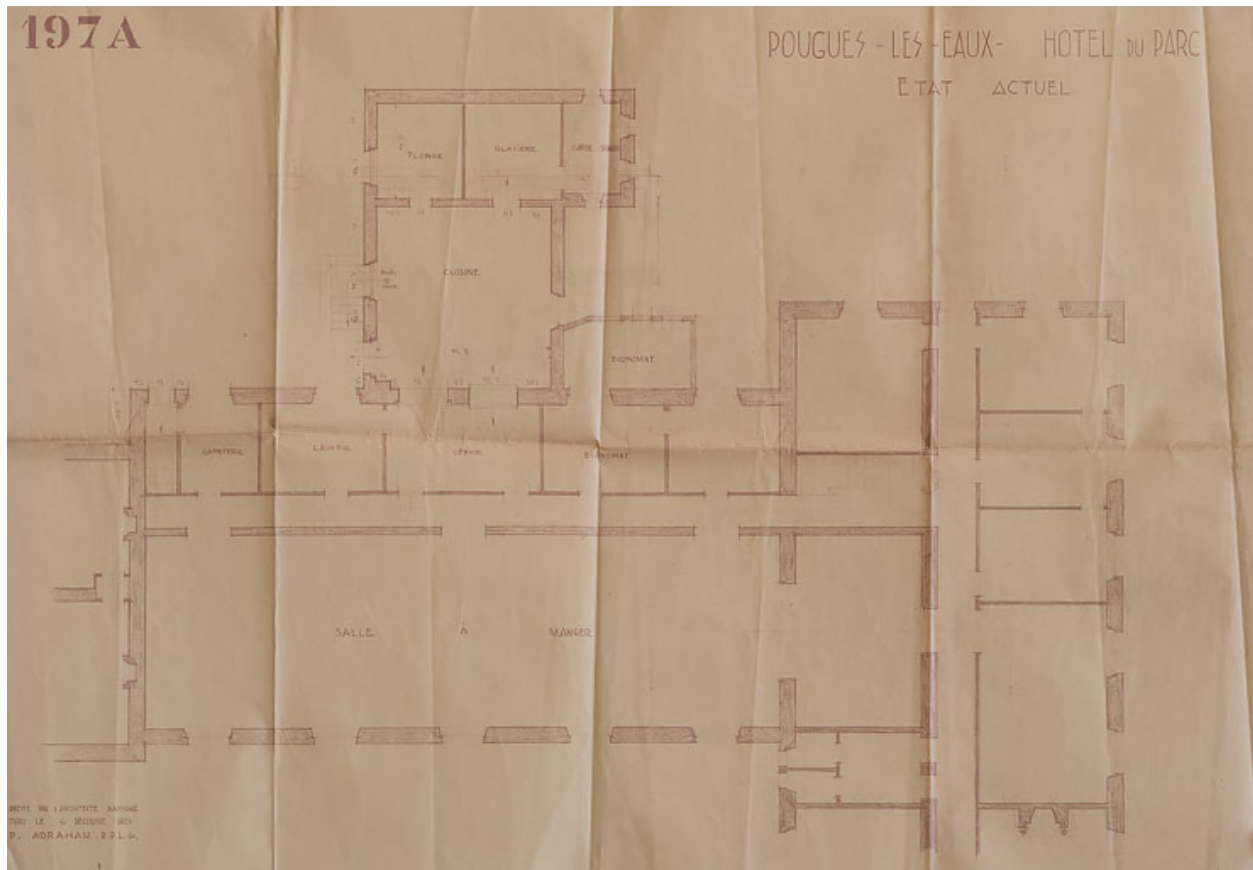
IVR26\_20205800159NUC2A

Auteur de l'illustration : Pierre-Marie Barbe-Richaud

Auteur du document reproduit : Georges Massé, Robert Riniéri

Date de prise de vue : 2020

(c) Région Bourgogne-Franche-Comté, Inventaire du patrimoine  
reproduction soumise à autorisation du titulaire des droits d'exploitation



Plan du rez-de-chaussée de l'aile en retour (salle à manger et cuisine).

Référence du document reproduit :

- **Pougues-les-Eaux. Hôtel du Parc. État actuel. 1929.**  
Pougues-les-Eaux. Hôtel du Parc. État actuel / Pol Abraham. 6 décembre 1929. Reproduction d'un dessin. 83 x 59,5 cm. In : Archives départementales de la Nièvre. 32 J 395. Fonds de l'établissement thermal de Pougues-les-Eaux. Hôtel du Parc : travaux et ventes (1924-1933) ; Splendid Hôtel : travaux (1906, 1929-1935) ; Pavillon des sources : construction (1905-1911) ; Buvette Alice (1904, 1907, 1933) ; Chalet Saint-Léger : désaffectation et réutilisation des bâtiments Saint-Léger, réparations (1930-1933) et remise en état pour le docteur Baillet (1938-1939).  
Archives départementales de la Nièvre, Nevers : 32 J 395

IVR26\_20205800160NUC2A

Auteur de l'illustration : Pierre-Marie Barbe-Richaud

Auteur du document reproduit : Hippolyte Pierre dit Pol Abraham

Date de prise de vue : 2020

(c) Région Bourgogne-Franche-Comté, Inventaire du patrimoine  
reproduction soumise à autorisation du titulaire des droits d'exploitation



Vue aérienne de l'hôtel après l'agrandissement de 1888.

Référence du document reproduit :

- **[Vue à vol d'oiseau de l'Hôtel du Parc de Pougues-les-Eaux]. [Vers 1896].**  
[Vue à vol d'oiseau de l'Hôtel du Parc de Pougues-les-Eaux] / [auteur inconnu]. [Vers 1896]. Papier à en-tête.  
21 x 14 cm (pour la lettre). 8 x 5 cm (pour la vignette).  
Archives départementales de la Nièvre, Nevers : 32 J 226

IVR26\_20205800006NUC4A

Auteur de l'illustration : Pierre-Marie Barbe-Richaud

Auteur du document reproduit : auteur inconnu

Date de prise de vue : 2020

(c) Région Bourgogne-Franche-Comté, Inventaire du patrimoine  
reproduction soumise à autorisation du titulaire des droits d'exploitation



Vue aérienne de l'hôtel après la mise au goût du jour de la façade au début du 20e siècle.

Référence du document reproduit :

- **[Vue à vol d'oiseau de l'Hôtel du Parc de Pougues-les-Eaux]. [Vers 1923].**  
[Vue à vol d'oiseau de l'Hôtel du Parc de Pougues-les-Eaux] / [auteur inconnu]. [Vers 1923]. Papier à en-tête.  
21 x 27 cm (pour le dossier). 10 x 5 cm (pour la vignette).  
Archives départementales de la Nièvre, Nevers : 32 J 226

IVR26\_20205800005NUC4A

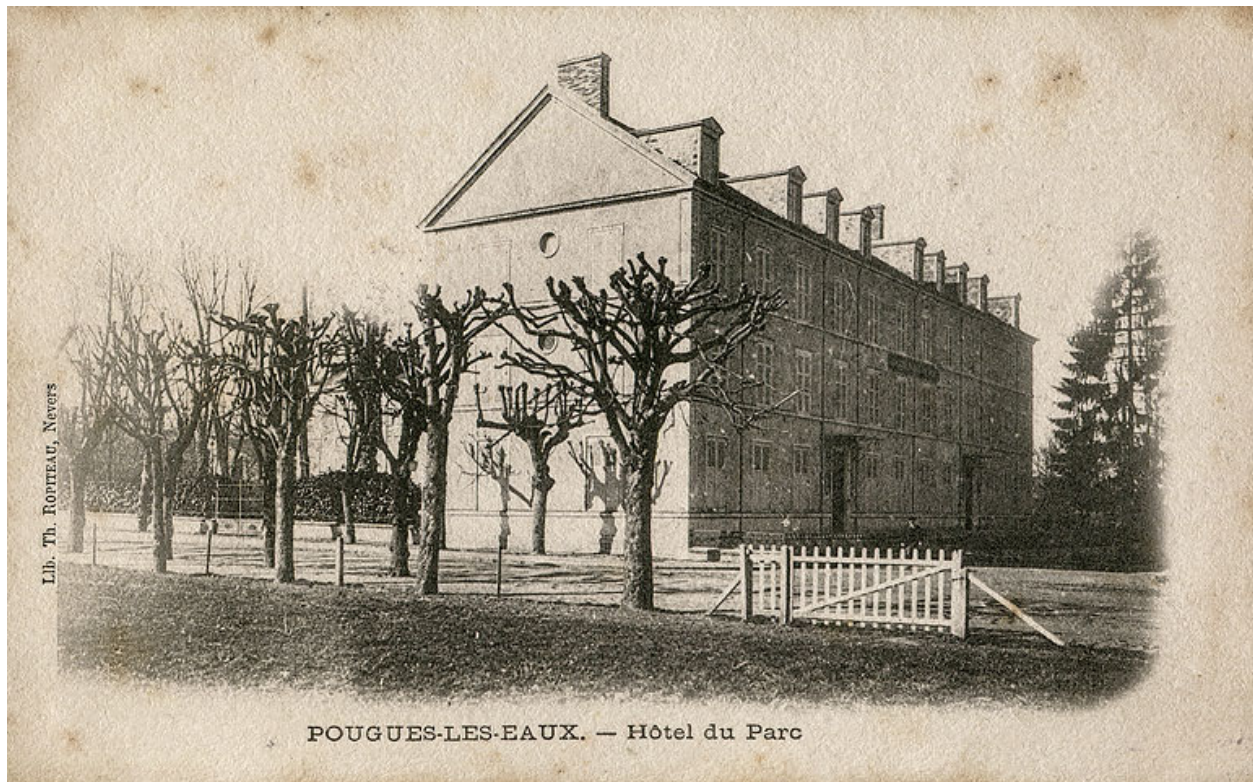
Auteur de l'illustration : Pierre-Marie Barbe-Richaud

Auteur du document reproduit : auteur inconnu

Date de prise de vue : 2020

(c) Région Bourgogne-Franche-Comté, Inventaire du patrimoine  
reproduction soumise à autorisation du titulaire des droits d'exploitation





Vue extérieure de l'hôtel après l'agrandissement de 1888.

Référence du document reproduit :

- **Pougues-les-Eaux. Hôtel du Parc. [Dernier quart du 19e siècle].**  
*Pougues-les-Eaux. Hôtel du Parc* / [auteur inconnu]. Nevers : Lib. Th. Ropiteau, [dernier quart du 19e siècle].  
Carte postale.  
Collection particulière

IVR26\_20205800359NUC4A

Auteur du document reproduit : auteur inconnu

Date de prise de vue : 2020

(c) Région Bourgogne-Franche-Comté, Inventaire du patrimoine ; (c) Ed. Th. Ropiteau  
reproduction soumise à autorisation du titulaire des droits d'exploitation



Vue extérieure de l'hôtel après la mise au goût du jour de la façade au début du 20e siècle.

Référence du document reproduit :

- **Pougues-les-Eaux. Le Grand Hôtel du Parc. [Premier quart du 20e siècle].**  
*Pougues-les-Eaux. Le Grand Hôtel du Parc* / [auteur inconnu]. [S.l.] : [s.n.], [premier quart du 20e siècle].  
Collection particulière

IVR26\_20205800360NUC4A

Auteur du document reproduit : auteur inconnu

Date de prise de vue : 2020

(c) Région Bourgogne-Franche-Comté, Inventaire du patrimoine  
reproduction soumise à autorisation du titulaire des droits d'exploitation



Vue de l'ancien hôtel, côté jardin.

Référence du document reproduit :

- **[Hôtel du Parc et avenue de Conti]. [Troisième quart du 20e siècle].**  
[Hôtel du Parc et avenue de Conti] / [auteur inconnu]. [S.l.] : Gaby, [troisième quart du 20e siècle]. Carte postale.  
Archives départementales de la Nièvre, Nevers : 10 Fi 25

IVR26\_20205800068NUC2A

Auteur de l'illustration : Pierre-Marie Barbe-Richaud

Auteur du document reproduit : auteur inconnu

Date de prise de vue : 2020

(c) Région Bourgogne-Franche-Comté, Inventaire du patrimoine  
reproduction soumise à autorisation du titulaire des droits d'exploitation



Vue de l'ancien hôtel, côté jardin.

Référence du document reproduit :

- **Pougues-les-Eaux (Nièvre). Vue du Parc. Refuge des Cheminots. [Troisième quart du 20e siècle].**  
*Pougues-les-Eaux (Nièvre). Vue du Parc. Refuge des Cheminots* / [auteur inconnu]. [S.l.] : [s.n.], [s.d.]. Carte postale.  
Collection particulière

IVR26\_20195800765NUC4A

Auteur du document reproduit : auteur inconnu

Date de prise de vue : 2019

(c) Région Bourgogne-Franche-Comté, Inventaire du patrimoine  
reproduction soumise à autorisation du titulaire des droits d'exploitation



Façade nord du corps principal, vue de 1984.

IVR26\_1984580003V

Auteur de l'illustration : Jean-Luc Duthu

Date de prise de vue : 1984

(c) Région Bourgogne-Franche-Comté, Inventaire du patrimoine  
reproduction soumise à autorisation du titulaire des droits d'exploitation



Balcon du premier étage des baies centrales de la façade nord du corps principal, vue de 1984.

IVR26\_19845800005X

Auteur de l'illustration : Michel Thierry

Date de prise de vue : 1984

(c) Région Bourgogne-Franche-Comté, Inventaire du patrimoine  
reproduction soumise à autorisation du titulaire des droits d'exploitation



Lucarne centrale de la façade nord du corps principal, vue de 1984.

IVR26\_19845800004X

Auteur de l'illustration : Michel Thierry

Date de prise de vue : 1984

(c) Région Bourgogne-Franche-Comté, Inventaire du patrimoine  
reproduction soumise à autorisation du titulaire des droits d'exploitation



Façade nord du corps principal, vue en 2020.

IVR26\_20205800582NUC4A

Auteur de l'illustration : Pierre-Marie Barbe-Richaud

Date de prise de vue : 2020

(c) Région Bourgogne-Franche-Comté, Inventaire du patrimoine  
reproduction soumise à autorisation du titulaire des droits d'exploitation





Façade est du corps principal, vue en 2020.

IVR26\_20205800578NUC4A

Auteur de l'illustration : Pierre-Marie Barbe-Richaud

Date de prise de vue : 2020

(c) Région Bourgogne-Franche-Comté, Inventaire du patrimoine  
reproduction soumise à autorisation du titulaire des droits d'exploitation



Façade sud du corps principal et façade est de l'aile en retour, vue en 2020.

IVR26\_20205800579NUC4A

Auteur de l'illustration : Pierre-Marie Barbe-Richaud

Date de prise de vue : 2020

(c) Région Bourgogne-Franche-Comté, Inventaire du patrimoine  
reproduction soumise à autorisation du titulaire des droits d'exploitation



Lucarne centrale de la façade nord du corps principal, vue en 2020.

IVR26\_20205800583NUC4A

Auteur de l'illustration : Pierre-Marie Barbe-Richaud

Date de prise de vue : 2020

(c) Région Bourgogne-Franche-Comté, Inventaire du patrimoine  
reproduction soumise à autorisation du titulaire des droits d'exploitation



Lucarne de la façade nord du corps principal, chiffre de Fileux-Cyprès (lettres F et C).

IVR26\_20205800584NUC4A

Auteur de l'illustration : Pierre-Marie Barbe-Richaud

Date de prise de vue : 2020

(c) Région Bourgogne-Franche-Comté, Inventaire du patrimoine  
reproduction soumise à autorisation du titulaire des droits d'exploitation