

Bourgogne, Côte-d'Or  
Dijon  
15 rue Danton  
église paroissiale Saint-Jean, actuellement théâtre du Parvis Saint-Jean

## peinture monumentale : l'Adoration de la Croix ?

### Références du dossier

Numéro de dossier : IM21006115

Date de l'enquête initiale : 1991

Date(s) de rédaction : 1993, 2022

Cadre de l'étude : enquête thématique régionale recensement des peintures murales, opération ponctuelle

Degré d'étude : étudié

### Désignation

Dénomination : peinture monumentale

Titres : Adoration de la Croix (L') (?)

### Compléments de localisation

Milieu d'implantation : en ville

Emplacement dans l'édifice : chapelle du Saint-Sépulcre (chapelle sud, ancienne sacristie), mur nord

### Historique

Une première peinture monumentale a été réalisée dans la chapelle du Saint-Sépulcre (par la suite sacristie), probablement dans la deuxième moitié du 15e siècle ou la première moitié du 16e. En effet, dans une église livrée au culte en 1459 puis consacrée en 1478 au plus tard, la chapelle a été fondée en 1539 ou 1549 par le marchand dijonnais Mâmes Billocard et son épouse, qui l'ont dédiée à saint Denis et à saint Georges. L'ensemble a été repeint dans la 1ère moitié du 18e siècle, soit en 1718 par L. Vita, auteur par ailleurs de trois tableaux conservés dans l'église de Saint-Seine-l'Abbaye (L'Invention de la Vraie Croix, La Guérison d'une malade touchant la Vraie Croix et L'Exaltation de la Sainte Croix par l'empereur Héraclius), soit plus certainement une douzaine d'années plus tard par François Vita (en 1730 selon J.-F. Bazin). P. J. Antoine précise à propos de François Vita : "Il a peint à Saint-Jean la chapelle du Sépulcre qui occupe le bas de la tour du côté de midi. On y voit sur les quatre murs une grande quantité de figures représentant une partie de la passion et formant de très beaux tableaux". Présentée comme une Déploration du Christ, la nouvelle peinture est plutôt une Adoration de la Croix. Le prêtre agenouillé au pied de la croix est identifié par C. Courtépée et L. B. Baudot comme le chanoine Claude Paillard, qui aurait donné à l'église une relique de la Vraie Croix. L'oeuvre est protégée au titre des Monuments historiques lors du classement de l'église en 1862. Des sondages réalisés en 1974-1975 par le service des Monuments historiques confirment que le mur a entièrement été repeint au début du 18e siècle et que la peinture primitive devait être tout à fait différente de celle actuellement visible. Un nouveau sondage a certainement été pratiqué en 1976 : la Commission supérieure des Monuments historiques accorde en effet, le 12 avril, dans ce but un crédit de 4 500 F au conservateur en chef des musées de Dijon, Pierre Quarré, qui confie l'opération à un restaurateur, M Bourgoïn.

Période(s) principale(s) : 2e moitié 15e siècle, 1ère moitié 16e siècle (?), 1ère moitié 18e siècle

Auteur(s) de l'oeuvre : François Vita (peintre, attribution par travaux historiques)

### Description

La peinture occupe le mur nord de l'ancienne chapelle du Saint-Sépulcre (par la suite sacristie et actuellement loge d'acteur), au rez-de-chaussée de la tour sud. Elle est en partie masquée par la loge : le bas est peu visible faute de recul et le registre intermédiaire difficilement lisible à cause du garde-corps de la mezzanine. Trois sondages sont repérables, révélant la tête d'un personnage au niveau de l'épaule du prêtre représenté en orant, une deuxième tête à droite de la croix de droite, deux personnages plus petits entre les deux (inscrits dans le dessin d'une pierre de taille).

## Éléments descriptifs

Catégorie(s) technique(s) : peinture murale

Matériaux : enduit (support) : peinture à l'huile

Mesures :

Dimensions approximatives (en cm) : h = 700, la = 520.

Représentations :

scène biblique ; Jérusalem, croix ; Le bon larron, Le mauvais larron, ville

Un prêtre est agenouillé au pied de la croix du Christ, encadrée par celles des larrons, avec un décor de ville en arrière-plan. Le corps du Christ est absent de la composition (figurait-il dans l'angle inférieur droit où l'on distingue quatre hommes alignés, celui de gauche joignant les mains et inclinant le buste, celui de droite semblant tenir un linceul ?). A gauche, un couple et son jeune enfant, vêtus à la mode du 15<sup>e</sup> siècle, semblent être les vestiges d'une peinture antérieure.

## État de conservation

mauvais état , manque , salissure , repeint

Peinture en mauvais état, avec des lacunes et des salissures.

## Statut, intérêt et protection

Intérêt de l'œuvre : à signaler

Protections : classé au titre immeuble, 1862

Eglise Saint-Jean : classement par liste de 1862.

Statut de la propriété : propriété publique

## Références documentaires

### Documents d'archive

- **Conservation régionale des monuments historiques, Dijon : Eglise Saint-Jean (théâtre) - Dijon. Dossier de restauration. Décennies 1960-1990.**  
Conservation régionale des monuments historiques, Dijon : *Eglise Saint-Jean (théâtre) - Dijon*. Dossier de restauration, par la Conservation régionale des Monuments historiques. Décennies 1960-1990.  
Conservation régionale des monuments historiques, Dijon

### Bibliographie

- **Antoine, Pierre Joseph. Monuments de Dijon. Fin du 18<sup>e</sup> siècle.**  
Antoine, Pierre Joseph. *Monuments de Dijon*. Fin du 18<sup>e</sup> siècle.  
Fo° 177.  
Bibliothèque municipale, Dijon : Ms 1830
- **Baudot, Louis Bénigne. Notes historiques et archéologiques sur Dijon, prises pour la plupart sur les objets mêmes, depuis la Révolution de 1789. 18<sup>e</sup>-19<sup>e</sup> siècles.**  
Baudot, Louis Bénigne. *Notes historiques et archéologiques sur Dijon, prises pour la plupart sur les objets mêmes, depuis la Révolution de 1789*. 18<sup>e</sup>-19<sup>e</sup> siècles.  
Ms 1600, fo° 92-93. 1792.  
Bibliothèque municipale, Dijon : Ms 1600-1610
- **Bazin, Jean-François. Le tout Dijon. 2003.**  
Bazin, Jean-François. *Le tout Dijon*. Dijon : Editions Cléa, 2003. 966 p. : ill. ; 23 cm.  
P. 498.

- **Courtépée, Claude ; Beguillet, Edme. Description générale et particulière du Duché de Bourgogne. T. 2 comprenant Dijon, le Dijonnois, une notice du bailliage de Beaune, et l'histoire de cette ville. Dijon : Causse, 1777.**  
Courtépée, Claude ; Beguillet, Edme. *Description générale et particulière du Duché de Bourgogne. T. 2 comprenant Dijon, le Dijonnois, une notice du bailliage de Beaune, et l'histoire de cette ville.* Dijon : Causse, 1777.  
P. 208.
- **Recherche de peintures du XVe à l'ancienne église Saint-Jean. 26 octobre 1976**  
Recherche de peintures du XVe à l'ancienne église Saint-Jean. *Le Bien public*, 26 octobre 1976.
- **Roze, Jean-Pierre. Saint-Jean de Dijon. Eglise collégiale, paroisse et théâtre. Synthèse abrégée provisoire. Mai 2022.**  
Roze, Jean-Pierre. *Saint-Jean de Dijon. Eglise collégiale, paroisse et théâtre. Synthèse abrégée provisoire.* [Dijon] : l'auteur, mai 2022. 118 p. : ill. ; 30 cm.  
Avec son complément du 16 août 2022.  
P. 35-36 : ill.

## Illustrations



Vue d'ensemble.  
Phot. Pierre-Marie Barbe-Richaud  
IVR26\_20222100457NUC4A



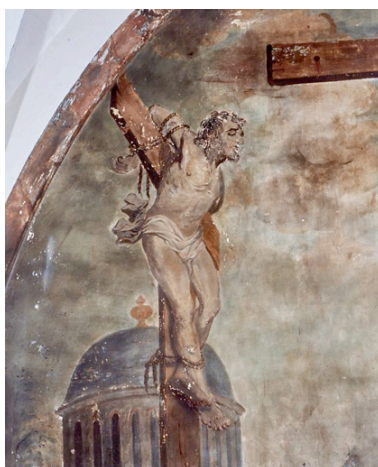
Vue d'ensemble (1991) :  
partie supérieure.  
Phot. Jean-Luc Duthu  
IVR26\_19912103201XA



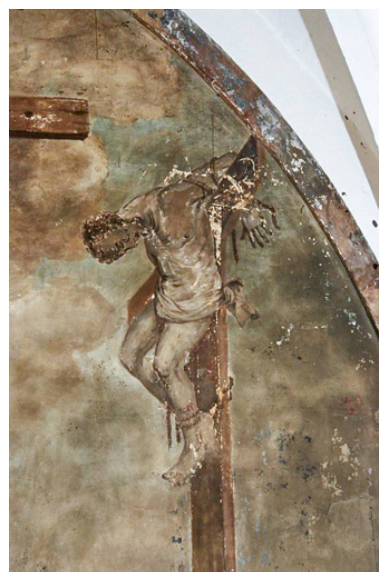
Partie supérieure : les croix.  
Phot. Pierre-Marie Barbe-Richaud  
IVR26\_20222100458NUC4A



La croix du Christ (1991).



Le bon larron (1991).  
Phot. Jean-Luc Duthu  
IVR26\_19912103203XA



La mauvais larron (1991).

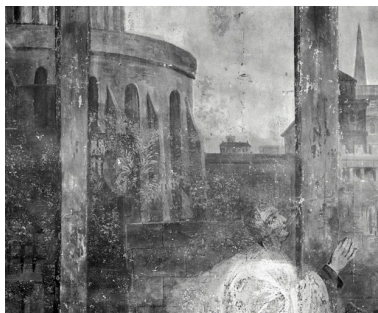
Phot. Jean-Luc Duthu  
IVR26\_19912103205ZA



Partie supérieure (1991) :  
architecture à gauche.  
Phot. Jean-Luc Duthu  
IVR26\_19912103212X



Partie supérieure (1991) :  
architecture à droite.  
Phot. Jean-Luc Duthu  
IVR26\_19912103214X

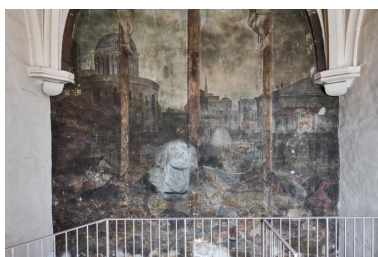


Partie supérieure (1991) :  
architecture à gauche (détail).  
Phot. Jean-Luc Duthu  
IVR26\_19912103213X



Phot. Jean-Luc Duthu  
IVR26\_19912103207ZA

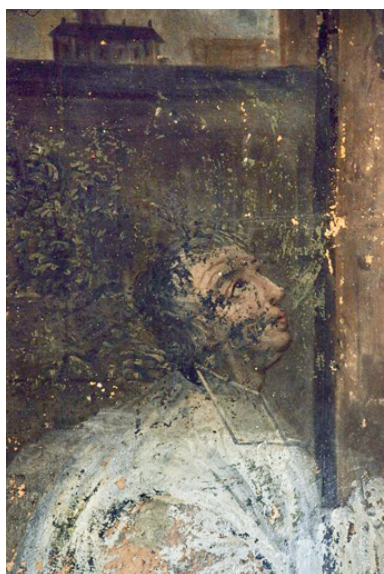
Partie supérieure (1991) :  
architecture au centre.  
Phot. Jean-Luc Duthu  
IVR26\_19912103215X



Partie inférieure : prêtre  
agenouillé au pied de la Croix.  
Phot. Pierre-Marie Barbe-Richaud  
IVR26\_20222100459NUC4A



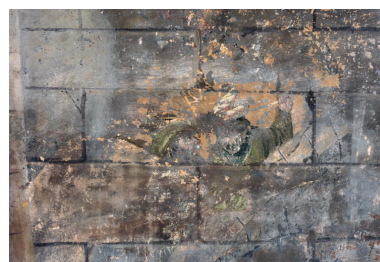
Partie inférieure : détail  
du prêtre agenouillé.  
Phot. Pierre-Marie Barbe-Richaud  
IVR26\_20222100460NUC4A



Partie inférieure (1991) :  
visage du prêtre agenouillé.  
Phot. Jean-Luc Duthu  
IVR26\_19912103227ZA



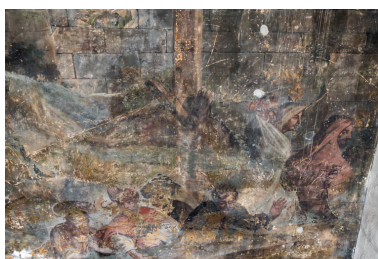
Couple et son enfant vêtus à la  
mode du 15e siècle, à gauche.  
Phot. Pierre-Marie Barbe-Richaud  
IVR26\_20222100467NUC4A



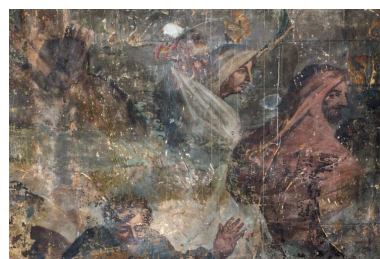
Sondage entre les deux croix de  
droite, révélant deux personnages.  
Phot. Pierre-Marie Barbe-Richaud  
IVR26\_20222100465NUC4A



Sondage à droite, révélant une tête.  
Phot. Pierre-Marie Barbe-Richaud  
IVR26\_20222100461NUC4A



Ensembles de personnages  
en bas à droite.  
Phot. Pierre-Marie Barbe-Richaud  
IVR26\_20222100464NUC4A



Deux personnages en bas à droite.  
Phot. Pierre-Marie Barbe-Richaud  
IVR26\_20222100462NUC4A



Personnage en bas à droite (1991).  
Phot. Jean-Luc Duthu  
IVR26\_19912103220X



Groupe de trois  
personnages, en bas à droite.  
Phot. Pierre-Marie Barbe-Richaud  
IVR26\_20222100463NUC4A



Personnage de droite du groupe  
de trois, en bas à droite (1991).  
Phot. Jean-Luc Duthu  
IVR26\_19912103221X



Personnage central du groupe  
de trois, en bas à droite.

Phot. Pierre-Marie Barbe-Richaud  
IVR26\_20222100466NUC4A

## Dossiers liés

Édifice : église paroissiale Saint-Jean, actuellement théâtre du Parvis Saint-Jean (IA21005817) Bourgogne, Côte-d'Or, Dijon, 15 rue Danton

**Oeuvre(s) contenue(s) :**

**Oeuvre(s) en rapport :**

le mobilier de l'église paroissiale Saint-Jean, actuel théâtre du Parvis Saint-Jean (IM21006141) Bourgogne, Côte-d'Or, Dijon, 15 rue Danton

Auteur(s) du dossier : Isabelle Munsch, Laurent Poupard, Fabien Dufoulon

Copyright(s) : (c) Région Bourgogne-Franche-Comté, Inventaire du patrimoine



Vue d'ensemble.

IVR26\_20222100457NUC4A

Auteur de l'illustration : Pierre-Marie Barbe-Richaud

Date de prise de vue : 2022

(c) Région Bourgogne-Franche-Comté, Inventaire du patrimoine  
reproduction soumise à autorisation du titulaire des droits d'exploitation



Vue d'ensemble (1991) : partie supérieure.

IVR26\_19912103201XA

Auteur de l'illustration : Jean-Luc Duthu

Date de prise de vue : 1991

(c) Région Bourgogne-Franche-Comté, Inventaire du patrimoine  
reproduction soumise à autorisation du titulaire des droits d'exploitation





Partie supérieure : les croix.

IVR26\_20222100458NUC4A

Auteur de l'illustration : Pierre-Marie Barbe-Richaud

Date de prise de vue : 2022

(c) Région Bourgogne-Franche-Comté, Inventaire du patrimoine  
reproduction soumise à autorisation du titulaire des droits d'exploitation



La croix du Christ (1991).

IVR26\_19912103205ZA

Auteur de l'illustration : Jean-Luc Duthu

Date de prise de vue : 1991

(c) Région Bourgogne-Franche-Comté, Inventaire du patrimoine  
reproduction soumise à autorisation du titulaire des droits d'exploitation



Le bon larron (1991).

IVR26\_19912103203XA

Auteur de l'illustration : Jean-Luc Duthu

Date de prise de vue : 1991

(c) Région Bourgogne-Franche-Comté, Inventaire du patrimoine  
reproduction soumise à autorisation du titulaire des droits d'exploitation



La mauvais larron (1991).

IVR26\_19912103207ZA

Auteur de l'illustration : Jean-Luc Duthu

Date de prise de vue : 1991

(c) Région Bourgogne-Franche-Comté, Inventaire du patrimoine  
reproduction soumise à autorisation du titulaire des droits d'exploitation



Partie supérieure (1991) : architecture à gauche.

IVR26\_19912103212X

Auteur de l'illustration : Jean-Luc Duthu

Date de prise de vue : 1991

(c) Région Bourgogne-Franche-Comté, Inventaire du patrimoine  
reproduction soumise à autorisation du titulaire des droits d'exploitation



Partie supérieure (1991) : architecture à gauche (détail).

IVR26\_19912103213X

Auteur de l'illustration : Jean-Luc Duthu

Date de prise de vue : 1991

(c) Région Bourgogne-Franche-Comté, Inventaire du patrimoine  
reproduction soumise à autorisation du titulaire des droits d'exploitation



Partie supérieure (1991) : architecture au centre.

IVR26\_19912103215X

Auteur de l'illustration : Jean-Luc Duthu

Date de prise de vue : 1991

(c) Région Bourgogne-Franche-Comté, Inventaire du patrimoine  
reproduction soumise à autorisation du titulaire des droits d'exploitation



Partie supérieure (1991) : architecture à droite.

IVR26\_19912103214X

Auteur de l'illustration : Jean-Luc Duthu

Date de prise de vue : 1991

(c) Région Bourgogne-Franche-Comté, Inventaire du patrimoine  
reproduction soumise à autorisation du titulaire des droits d'exploitation





Partie inférieure : prêtre agenouillé au pied de la Croix.

IVR26\_20222100459NUC4A

Auteur de l'illustration : Pierre-Marie Barbe-Richaud

Date de prise de vue : 2022

(c) Région Bourgogne-Franche-Comté, Inventaire du patrimoine  
reproduction soumise à autorisation du titulaire des droits d'exploitation



Partie inférieure : détail du prêtre agenouillé.

IVR26\_20222100460NUC4A

Auteur de l'illustration : Pierre-Marie Barbe-Richaud

Date de prise de vue : 2022

(c) Région Bourgogne-Franche-Comté, Inventaire du patrimoine  
reproduction soumise à autorisation du titulaire des droits d'exploitation



Partie inférieure (1991) : visage du prêtre agenouillé.

IVR26\_19912103227ZA

Auteur de l'illustration : Jean-Luc Duthu

Date de prise de vue : 1991

(c) Région Bourgogne-Franche-Comté, Inventaire du patrimoine  
reproduction soumise à autorisation du titulaire des droits d'exploitation



Couple et son enfant vêtus à la mode du 15e siècle, à gauche.

IVR26\_20222100467NUC4A

Auteur de l'illustration : Pierre-Marie Barbe-Richaud

Date de prise de vue : 2022

(c) Région Bourgogne-Franche-Comté, Inventaire du patrimoine  
reproduction soumise à autorisation du titulaire des droits d'exploitation



Sondage entre les deux croix de droite, révélant deux personnages.

IVR26\_20222100465NUC4A

Auteur de l'illustration : Pierre-Marie Barbe-Richaud

Date de prise de vue : 2022

(c) Région Bourgogne-Franche-Comté, Inventaire du patrimoine  
reproduction soumise à autorisation du titulaire des droits d'exploitation



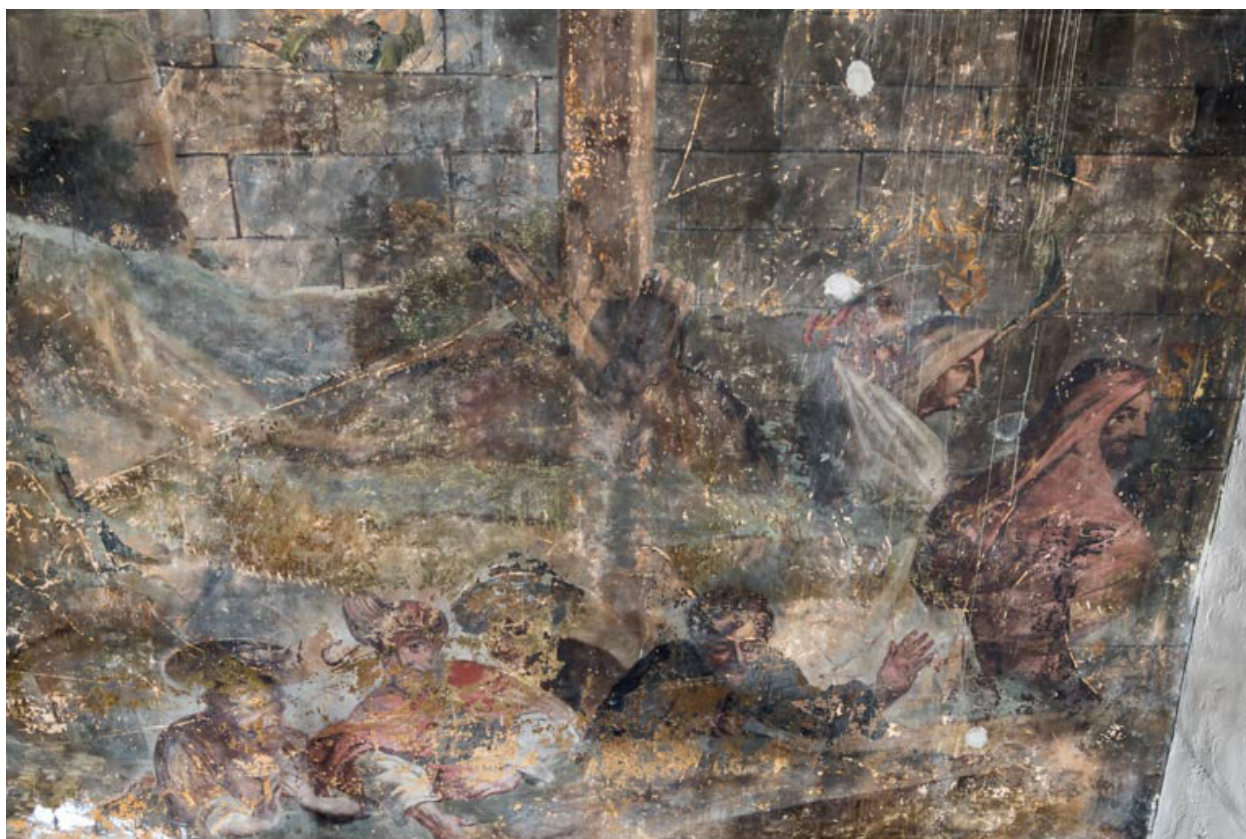
Sondage à droite, révélant une tête.

IVR26\_20222100461NUC4A

Auteur de l'illustration : Pierre-Marie Barbe-Richaud

Date de prise de vue : 2022

(c) Région Bourgogne-Franche-Comté, Inventaire du patrimoine  
reproduction soumise à autorisation du titulaire des droits d'exploitation



Ensembles de personnages en bas à droite.

IVR26\_20222100464NUC4A

Auteur de l'illustration : Pierre-Marie Barbe-Richaud

Date de prise de vue : 2022

(c) Région Bourgogne-Franche-Comté, Inventaire du patrimoine  
reproduction soumise à autorisation du titulaire des droits d'exploitation



Deux personnages en bas à droite.

IVR26\_20222100462NUC4A

Auteur de l'illustration : Pierre-Marie Barbe-Richaud

Date de prise de vue : 2022

(c) Région Bourgogne-Franche-Comté, Inventaire du patrimoine  
reproduction soumise à autorisation du titulaire des droits d'exploitation





Personnage en bas à droite (1991).

IVR26\_19912103220X

Auteur de l'illustration : Jean-Luc Duthu

Date de prise de vue : 1991

(c) Région Bourgogne-Franche-Comté, Inventaire du patrimoine  
reproduction soumise à autorisation du titulaire des droits d'exploitation



Groupe de trois personnages, en bas à droite.

IVR26\_20222100463NUC4A

Auteur de l'illustration : Pierre-Marie Barbe-Richaud

Date de prise de vue : 2022

(c) Région Bourgogne-Franche-Comté, Inventaire du patrimoine  
reproduction soumise à autorisation du titulaire des droits d'exploitation



Personnage de droite du groupe de trois, en bas à droite (1991).

IVR26\_19912103221X

Auteur de l'illustration : Jean-Luc Duthu

Date de prise de vue : 1991

(c) Région Bourgogne-Franche-Comté, Inventaire du patrimoine  
reproduction soumise à autorisation du titulaire des droits d'exploitation



Personnage central du groupe de trois, en bas à droite.

IVR26\_20222100466NUC4A

Auteur de l'illustration : Pierre-Marie Barbe-Richaud

Date de prise de vue : 2022

(c) Région Bourgogne-Franche-Comté, Inventaire du patrimoine  
reproduction soumise à autorisation du titulaire des droits d'exploitation