

Bourgogne, Côte-d'Or
Monthelie

présentation du mobilier : sommaire des objets mobiliers non étudiés

Références du dossier

Numéro de dossier : IM21012417

Date de l'enquête initiale : 2011

Date(s) de rédaction : 2012

Cadre de l'étude : enquête thématique régionale patrimoine religieux de la Côte de Beaune

Désignation

Parties constituantes non étudiées : dalle funéraire, autel, lutrin, meuble de sacristie, placard, lustre d'église, statue, pupitre-thabor, thabor, croix d'autel, chandelier d'autel, chandelier d'acolyte, encensoir, navette à encens, seau à eau bénite, vase à quêter, couronne de statue, chandelier d'église, vase d'autel, pale, pique-fleurs, vase à fleurs, jardinière à fleurs, pot, harmonium, mécanisme d'horloge, coeur de dévotion

Localisation

Aire d'étude et canton :

Aire d'étude : Côte de Beaune, Canton : Beaune

Précisions :

Historique

Lutrin réalisé en 2003 par A. Quinard ébéniste d'art à Sainte-Marie-la-Blanche, donné par Melle Armande Douharet. Mécanisme d'horloge du début du 20e siècle signé Girod Frères Morbier.

Auteur(s) de l'oeuvre : Suremain (sculpteur), Alain Quinard (ébéniste), Charles Christofle (orfèvre), Frères Girod (horloger), Jules Jacquemin

Présentation

Liste supplémentaire (objets non étudiés) :

DALLES FUNÉRAIRES

* nef, allée centrale (du chœur vers l'entrée) :

(sauf indication contraire, les épitaphes sont gravées sur le pourtour de la dalle, entre deux traits parallèles)

- **dalle funéraire de Pierre Monthelie**

- **dalle funéraire de Charles Batault**, calcaire beige, l. 198 cm, la. 101 cm, épitaphe : CY GIST CHARLE BATA/VLT VIGNERON A MONTHE(LIE ...)/(...)A LE 20 MARS / 1669 PRIE DIEV POVR LVY.

- **dalle funéraire de Jeanne Batault**, pierre blanche à cristaux, l. 190 cm, la. 76 cm, épitaphe : CY GIT IEAN/NE BATAVLT + // 1672.

- **dalle funéraire**, calcaire beige rosé, l. 193 cm, la. visible 74 cm, épitaphe : CI GIT IEAN (...)/(...)/(...V)LT LEQVEL TE/PASA LE VINGT SEPTIESME.

- **dalle funéraire de Germain Batault** (très usée), pierre blanche, l. 191 cm, la. visible 75 cm, épitaphe : (...) LE CORPS / DE GERMAIN BATAVLT SON FILZ QVI TRESPASSA LE / CE 22 D(...)/ 10 (B...)/ QVI (...)/ SOL I(...)/ DE I(...).

- **dalle funéraire**, calcaire beige, l. 202 cm, la. 98 cm, épitaphe : CY GIST IEAN (...)/ (...)/ (...)/ DIEV POVR LVY.

- **dalle funéraire**, calcaire beige rosé, l. 189 cm, la. visible 78 cm, épitaphe : CY GIST CLAVD(...)/ (...)/ (...) LE IEVNE QVI DECE/DA LE 12 NOBRE 1671 PRIE DIEV POR ELLE.

- **dalle funéraire de Philiberte Jobart**, calcaire beige rosé, l. 204 cm, la. 80 cm, épitaphe : CY GIT PH(ILIBE)RTE / IOVBART QVI TREPASA LE 27 MAI / 1625 LAQV/ELLE A ESTE FAICTE PAR CA(...)/ MARY / C / RECREVOT.

- **dalle funéraire de Jeanne Bouzereault**, calcaire beige rosé (angle inférieur gauche bûché), l. 147 cm, la. 69 cm, épitaphe : CY GIST IEANNE / BOVZEREAVLT FEMME DE LAVRENT / MO(...) / (...) LE 27 IANVIER 1626 / PRIEZ DIEV / POVR ELLE ; dans le champ, dans un cadre ovale : C.M. / MA FAICT / FAIRE.
- **dalle funéraire**, calcaire beige, l. 198 cm, la. 85 cm, épitaphe : (...) POSE / (...) BATAVLT LABOREVR (...) (MO)NT/ HELIE QVI TRES/PASSA ET FVT ENNVME LE (...) / (...) CLAVDECT(...) / SES FIL ; dans le champ, dans un écu : BATAVLT / PRIE DI/ EV POVR / LVY.
- **dalle funéraire d'Humberte Grisot**, calcaire beige rosé, l. 158 cm, la. 80 cm, épitaphe : CY GY HVNB/ERTE GRISOT FEMME DE / IEAN BA/TAVT QVI DECEDA LE / DEMB/RE (sic) 1661.
- * *nef, devant l'autel latéral gauche :*
- **fragment de dalle funéraire**, calcaire, l. 52 cm, la. 32 cm, épitaphe gravée dans le champ : IE... / 168... / HVN L... / LA REP (?) / L EGLI... / DIEV P...
- * *bas-côté, 2e travée :*
- **dalle funéraire de Louise Giroit**, calcaire beige rosé, l. 145 cm, la. 96 cm, épitaphe gravée dans le champ : CY GY LOVIZE GI/ROT FAIME DE / LAVRAN MALDAN / LEVT A MONTE/LI LAQVEL DECE/DA LE 3 MAY MIL / 1678 PRIE DIEV / POVR ELLE.
- **dalle funéraire de Marguerite Belin**, calcaire beige, l. 153 cm, la. 75 cm, épitaphe gravée dans le champ : CY GIST / MARGVERITE / BELIN FEMME / DE CLAVDE BO/VZEREAVLT / QVI TREPASA / LEV DOVZEEME / AVRIL 1700 / (...) POVR.
- **dalle funéraire tronquée**, calcaire, l. conservée 132 cm, la. 82 cm, épitaphe peu lisible en lettres gothiques : (...) / (...) tres)passa lan mcc(...) / (...) cccclxxviii dieu le mecte en pa(...).
- **dalle funéraire tronquée**, calcaire beige, l. conservée 116 cm, la. 79 cm, épitaphe : (...) / (...) EDAN QVI TRESPASSA / LE 16 DE / IVILLET 1640 (?). Décor dans le champ : un fendoir de tonnelier (?).
- * *bas-côté, 3e travée :*
- **dalle funéraire de Madeleine Clair**, calcaire beige, l. 169 cm, la. 79 cm, épitaphe : CI GIST MAIGDELAIN/E CLAEIR QVV DESEDA LE TRANTE E/T VN DE IEANV(IER) (1)697 QVY A FAY FON EN SET EGLIZE / DE LA SOVME / DE SOIXANTE / LIVRES PRIE / DIEV POVR / ELLE.
- **dalle funéraire de François Batault**
- **dalle funéraire d'Anne Blondeau**, pierre blanche à cristaux, l. 185 cm, la. 81 cm, épitaphe : CY GY ANNE BLON/ DEAV FEMME DE GILLE MALLEDAN QVY / DECEDA LE 23 / DESANBRE 1675 PRIE DIEV POVR ELLE.
- * *bas-côté, 4e travée :*
- **dalle funéraire**, pierre blanche à cristaux, l. 185 cm, la. 78 cm, épitaphe très usée : (...) / DELAPIERRE FEMME E(...) / (...) / DE NOVEMBRE 1658 PRIE DIEU PO(...).
- **dalle funéraire** (sous le confessionnal), calcaire beige, l. 172 cm, la. 85 cm, épitaphe : CI GIST CLAVDE / MAR(...) / (...) QVI DE/CEDA LE SEPT DE IVN 1693 PRIEZ / DIEV POVR / LVI Y (sic).
- **dalle funéraire**, calcaire rose, l. 145 cm, la. 70 cm, épitaphe en lettres gothiques, très usée, sur le pourtour : Cy gise(n) Ph(ili)bert Monaltier (? ou Monaltin ?) allecte (?) sa fe(m)me (...) e(n)fa(n)s / gillecte & chrete(...) / fe(m)mes (...).
- * *chœur :*
- **fragment de dalle funéraire** (emmarchement), calcaire gravé, phylactère avec inscription en lettres gothiques : miserere mei, 15e siècle (?).
- **dalle funéraire de Jean Gauvain** (sous l'autel moderne), calcaire rose veiné, l. 177 cm, la. 97 cm, épitaphe gravée sur le pourtour (début et fin usés) : (...)E / HOME IEHAN GAVVAIN MARCHANT A BEAVLNE / QVI TRESPASSA EN CE / LIE(V) (...).
- **dalle funéraire tronquée**, calcaire, l. conservée 155 cm, la. 88 cm, épitaphe gravée sur le pourtour : (...) 1690 / (P)OVR LVY. Décor dans le champ : une serpette de vigneron (gouzotte).
- * *sacristie :*
- **dalle funéraire de Jean François Cornet**, calcaire, l. 190 cm environ, la. 100 cm, épitaphe gravée dans un encadrement : CI GIT / JEAN FRANCOIS JOSEPH / CORNET PROPRIETAIRE / A MEURSAULT, DÉCÉDÉ EN / CE LIEU LE 3 8BRE 1826 / A L'AGE DE 54 ANS / HOMME INTEGRE BON MARI / ET BON PERE IL SERA L'OBJET / DE REGRETS ETERNELS DE LA / PART DE SA FEMME SES ENFANTS / ET TOUTE SA FAMILLE EN PLEURS / PRIEZ POUR LUI.
- **dalle funéraire d'Auguste Blondeau**, calcaire, l. 190 cm environ, la. 97 cm, épitaphe gravée dans le champ : CI GIT / AUGUSTE BLONDEAU / PROPRIETAIRE A MEURSAULT / DÉCÉDÉ LE 16 JUIN 1849 / AGE DE 50 ANS / PRIEZ POUR LUI / +.
- **dalle funéraire** (en partie masquée par le meuble de sacristie), calcaire, la. 97 cm, épitaphe gravée dans le champ : (...) A L'AGE DE 22 ANS / ELLE MERITA ET EMPORTA / TOUS LES REGRETS DE SA / FAMILLE DÉSOLÉE / PRIEZ POUR ELLE.
- **dalle funéraire** (en partie masquée par le meuble de sacristie), calcaire, la. 101,5 cm, épitaphe gravée dans le champ : (...) LEGEY VEUVE DE FEU M / FRANCOIS JOSEPH CORNET / NEE LE 25 MARS 1774 / DECEDEE A MEURSAULT LE 6 / AVRIL 1843 / + / PRIEZ POUR ELLE.

- **dalle funéraire** (en partie masquée par le meuble de sacristie), calcaire, la. 103,5 cm, épitaphe gravée dans le champ : (...) FAMILLE EPLOREE. / PRIEZ POUR LE REPOS DE / SON AME. Décor : une croix sur socle à gradin.

MOBILIER

- **Maître-autel**, calcaire mouluré, h. 93 cm, la. 150 cm, pr. 85 cm, inscription gravée au revers de la base : Don de Marthe FOURNIER / An de Grâce 1980, 19e (?) et 20e siècles.
- **Lutrin**, fruitier (?) verni et doré ; assemblages chevillés, mitres rapportées ; h = 150, la = 60, pr = 62 ; inscription gravée sur l'oeuvre : A QUINARD / Ste MARIE LA BLANCHE / DECEMBRE 2003 / St VINCENT 2004 ; sur une plaque en laiton : DON / DE / Melle ARMANDE / DOUHAIRET.
- **Meuble de sacristie** (restauré), chêne, deux corps, corps inférieur à quatre battants, corps supérieur comprenant cinq tiroirs sous battant, un battant à chaque extrémité et au centre trois battants en bas et deux battants en haut, battants moulurés petit cadre, panneaux à table saillante, fiches à vases, poignées et entrées de serrure en laiton, h. 320 cm, la. 310 cm, milieu du 19e siècle.
- **Placards de sacristie**, chêne, quatre battants en bas, cinq en haut, battants moulurés petit cadre, panneaux à table saillante, fiches à vases, poignées et entrées de serrure en laiton, h. 320 cm, la. 275 cm, milieu du 19e siècle.
- **Lustre d'église**, verre moulé, pendeloques ornées d'une tête d'angelot avec IHS surmonté d'une croix rayonnante ou MA, h. 150 cm, milieu du 19e siècle.

SCULPTURE

- **Statue : Vierge et angelots** (1ère travée du bas-côté), plâtre, badigeon, h. 80 cm, la. 30 cm, pr. 27 cm, inscription en creux sur la base : N.D. DES III AVE MARIA, fin du 19e ou début du 20e siècle.
- **Statue : Vierge orante**, chêne, revers plat, lettres en bronze rapportées sur la base formant l'inscription : FIAT, h. 155 cm, la. 30 cm, pr. 34 cm, signature et date gravées au revers : SUREMAIN / SCPT / MCMLXXX / & IX.

OBJETS DU CULTE

- **Pupitre-thabor**, métal doré ajouré, 4 médaillons en émail (symboles des Evangélistes), cabochons en pâte de verre rouge et verte, h. 14,5 cm, la. 31 cm, pr. 33 cm, fin du 19e ou début du 20e siècle.
- **Thabor**, métal doré ajouré, médaillons en émail (IHS sur le médaillon central) et cabochons en pâte de verre, h. 15 cm, la. 28,2 cm, fin du 19e ou début du 20e siècle.
- **Croix d'autel à pied ovale**, bronze argenté, décor fondu et ciselé, décor du pied : triangle avec tétragramme et bouquets de fleurs, h. 33,5 cm, la. 13,5 cm, deux poinçons carrés à la base de la hampe : fabricant Charles Christofle (1860-1930) et 94.
- **Croix d'autel et cinq chandeliers d'autel**, tôle dorée repoussée, décor du pied : Agneau mystique, gloire, épis et grappes, h. 100 cm, la. 37 cm (croix), h. 70 cm, la. pied 21 cm (chandeliers), milieu du 19e siècle.
- **Quatre chandeliers d'autel à décor de godrons** (avec collerette triangulaire), bronze, h. 32,5 cm, la. pied 14,5 cm, d. bobèche 11,5 cm, 1ère moitié 19e siècle.
- **Paire de chandeliers d'autel à décor de godrons** (sans collerette), bronze, h. 34,5 cm, la. pied 14,5 cm, 1ère moitié 19e siècle.
- **Paire de chandeliers d'acolyte**, bronze argenté, h. 37 cm, d. pied 14 cm, 19e siècle.
- **Encensoir et navette**, bronze argenté, h. encensoir 26,5 cm, h. navette 8 cm, 19e siècle.
- **Seau à eau bénite** (anse refaite), bronze doré, h. 14 cm, 19e siècle.
- **Coupe à quête**, bronze argenté, h. 14,2 cm, d. pied 8,4 cm, d. coupe 13,8 cm, 19e siècle.
- **Cœur de dévotion**, argent, h. 7 cm, la. 6,5 cm, 19e siècle.
- **Deux cœurs de dévotion**, métal doré et simili brillants, portant un M en relief ou gravé, h. 6,6 et 6,4 cm, la. 3,8 et 3,5 cm, 2e moitié 19e siècle.
- **Couronne de statue**, métal doré, pâte de verre et simili brillants, h. 8 cm, d. 15,5 cm, marque en creux : 872, 19e siècle.
- **Paire de chandeliers d'église à six binets**, tige en forme d'ange, bronze doré, fin du 19e ou début du 20e siècle.
- **Paire de chandeliers d'église à six binets**, tige en balustre, bronze doré, fin du 19e ou début du 20e siècle.
- **Paire de chandeliers d'église à cinq binets**, décor de lys, épis et grappes, bronze doré, fin du 19e ou début du 20e siècle.
- **Quatre vases d'autel**, bronze doré, anses rapportées (une cassée), h. 40,5 cm, la. 29 cm, 19e siècle.

TISSUS

- **Pale**, taffetas blanc moiré brodé de filé or et de paillettes, décor : IHS rayonnant, épis de blé et grappes de raisin, la. 20,5 cm, 19e siècle.

CÉRAMIQUE

- **Pique-fleurs d'applique**, faïence à pâte rose et glaçure blanche, h. 10 cm, la. 20 cm, pr. 13 cm, 18e siècle.
- **Vase à fleurs à pied ovale**, porcelaine blanche à décor peint doré et feuilles en relief, h. 29 cm, la. 19,5 cm, pr. 12,5 cm, 19e siècle.
- **Vase à fleurs à pied ovale**, porcelaine blanche à rehauts dorés, décor en relief (bouquet de roses), h. 16 cm, la. 19,5 cm, pr. 9 cm, 19e siècle.
- **Petit vase à fleurs à pied ovale**, porcelaine blanche peinte en bleu, vert et doré, décor en relief (bouquet de roses), h. 11,5 cm, la. 10,7 cm, pr. 5,2 cm, marque : 13 peinte en rouge, 19e siècle.
- **Vase à fleurs à pied ovale** (angle supérieur droit cassé), porcelaine blanche à décor « rocaille » et rehauts dorés, h. 29,6 cm, la. conservée 18 cm, pr. 10,5 cm, 19e siècle.

- **Vase à fleurs à pied ovale** (bord gauche du col cassé), porcelaine blanche à décor peint rose et doré, h. 32 cm, la. 24 cm, pr. 14 cm, marque en creux : 225, 19^e siècle.
- **Jardinière ovale** en faïence à glaçure noire à l'extérieur, bleu foncé à l'intérieur, décor de barbeaux, h. 14,5 cm, la. 31 cm, pr. 22 cm, marque peinte en brun : LUNEVILLE / France (entre 1920 et 1961), marque en creux : deux ancrés et chiffre 2.
- **Cache-pot**, faïence à décor en relief polychrome (fleur mauve sur fond vert et brun), h. 13 cm, d. 13 cm, marque en creux : 1589 / 5, fin du 19^e ou début du 20^e siècle.
- **Pot à moutarde** cylindrique, porcelaine, décor en relief (têtes de tigre) et peint (oiseau sur une branche fleurie), h. 10 cm, d. 6,8 cm, marque du fabricant de moutarde imprimée en brun sous le pied : JULES JACQUEMIN / MEURSAULT (COTE D'OR), fin du 19^e ou début du 20^e siècle.

DIVERS

- **Harmonium**, chêne, clavier avec transpositeur, 11 registres, h. 100 cm, la. 125 cm, pr. 53 cm, fin du 19^e ou début du 20^e siècle (pédales cassées).
- **Mécanisme d'horloge** signé Girod Frères Morbier, début 20^e siècle.

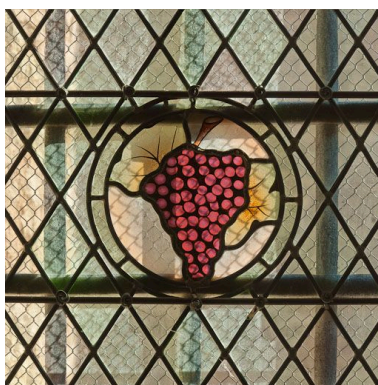
Liens web

- Dossier numérisé prochainement disponible :

Illustrations



Vue d'ensemble d'un chandelier.
Phot. Pierre-Marie Barbe-Richaud
IVR26_20112100461NUC2A



Verrière : détail de la grappe.
Phot. Pierre-Marie Barbe-Richaud
IVR26_20112100465NUC2AQ



Vue d'ensemble d'une pale.
Phot. Pierre-Marie Barbe-Richaud
IVR26_20112100462NUC2A



Chapelle des fonts
baptismaux et harmonium.
Phot. Pierre-Marie Barbe-Richaud
IVR26_20112100385NUC2AQ



Vue d'ensemble d'une croix d'autel.
Phot. Pierre-Marie Barbe-Richaud
IVR26_20112100458NUC2A

Dossiers liés

Édifice : église paroissiale Saint-Germain-d'Auxerre (IA21004602) Bourgogne, Côte-d'Or, Monthelie, rue de l' Escalier

Auteur(s) du dossier : Elisabeth Réveillon, Brigitte Fromaget

Copyright(s) : (c) Région Bourgogne-Franche-Comté, Inventaire du patrimoine



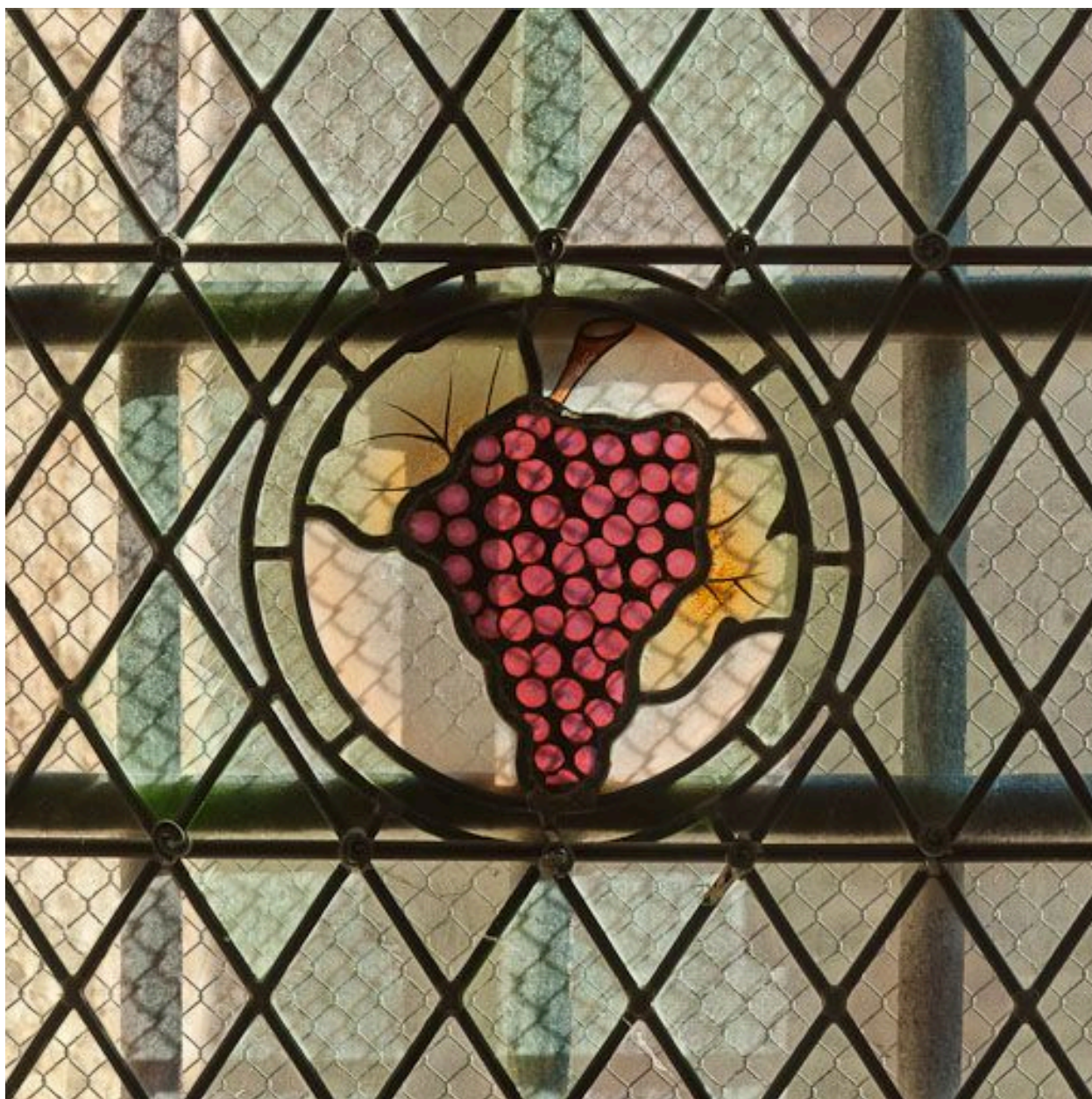
Vue d'ensemble d'un chandelier.

IVR26_20112100461NUC2A

Auteur de l'illustration : Pierre-Marie Barbe-Richaud

Date de prise de vue : 2011

(c) Région Bourgogne-Franche-Comté, Inventaire du patrimoine
reproduction soumise à autorisation du titulaire des droits d'exploitation



Verrière : détail de la grappe.

IVR26_20112100465NUC2AQ

Auteur de l'illustration : Pierre-Marie Barbe-Richaud

Date de prise de vue : 2011

(c) Région Bourgogne-Franche-Comté, Inventaire du patrimoine
reproduction soumise à autorisation du titulaire des droits d'exploitation



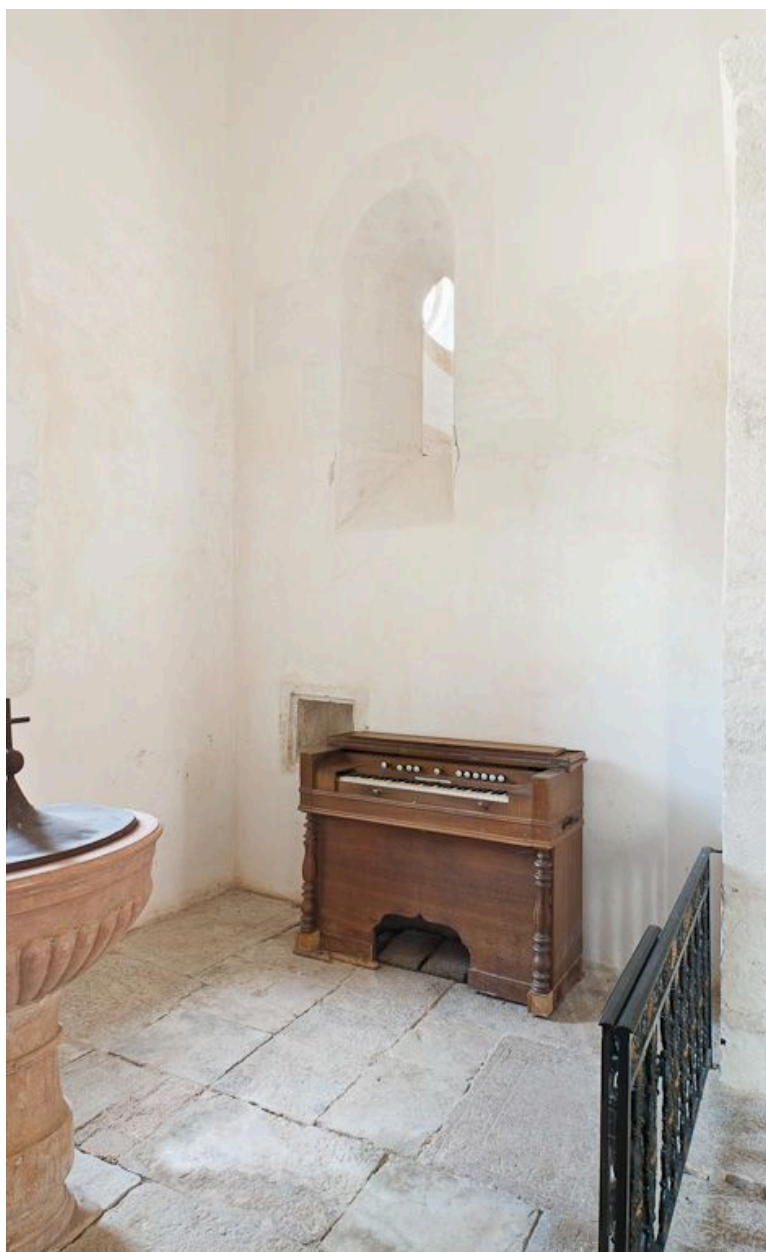
Vue d'ensemble d'une pale.

IVR26_20112100462NUC2A

Auteur de l'illustration : Pierre-Marie Barbe-Richaud

Date de prise de vue : 2011

(c) Région Bourgogne-Franche-Comté, Inventaire du patrimoine
reproduction soumise à autorisation du titulaire des droits d'exploitation



Chapelle des fonts baptismaux et harmonium.

IVR26_20112100385NUC2AQ

Auteur de l'illustration : Pierre-Marie Barbe-Richaud

Date de prise de vue : 2011

(c) Région Bourgogne-Franche-Comté, Inventaire du patrimoine
reproduction soumise à autorisation du titulaire des droits d'exploitation



Vue d'ensemble d'une croix d'autel.

IVR26_20112100458NUC2A

Auteur de l'illustration : Pierre-Marie Barbe-Richaud

Date de prise de vue : 2011

(c) Région Bourgogne-Franche-Comté, Inventaire du patrimoine
reproduction soumise à autorisation du titulaire des droits d'exploitation