

Franche-Comté, Haute-Saône
Haut-du-Them-Château-Lambert
4 impasse des Maîtres de Forge

usine de construction mécanique Lang-Ferry

Références du dossier

Numéro de dossier : IA70000142

Date de l'enquête initiale : 2005

Date(s) de rédaction : 2005

Cadre de l'étude : patrimoine industriel patrimoine industriel de la Haute-Saône

Degré d'étude : étudié

Désignation

Dénomination : usine de construction mécanique

Appellation : usine de construction mécanique Lang-Ferry

Parties constituantes non étudiées : atelier de fabrication, logement d'ouvriers, logement patronal, transformateur, bureau

Compléments de localisation

Milieu d'implantation : en village

Références cadastrales : . 2005 AB 6 à 13

Historique

La famille Lang-Ferry, propriétaire des fonderies de Brousseval (52), crée en 1947 une petite usine de construction mécanique. Elle fait édifier à flanc de colline un atelier comprenant trois étages de soubassement. L'usine fabrique de l'outillage à main (enclumettes, tire-clous, lames de passe-partout, équerres de charpentier, marteaux de couvreur) et des lames de scie. Elle s'oriente à la fin des années 1950 vers la mécanique générale (tournage, taillage, fraisage, alésage, perçage, rectification) et produit des pièces pour machines-outils fabriquées à Brousseval (étaux, perceuses à colonnes). L'usine est progressivement agrandie entre les années 1960 et 1980. Au début des années 1980, l'établissement cesse de travailler pour la fonderie de Brousseval, au profit d'entreprises locales (Alstom, Peugeot). Elle travaille aujourd'hui en sous-traitance pour l'industrie mécanique, essentiellement en mécano-soudure (fabrication de bâtis de machine-outils). L'atelier de fabrication originel conserve un parc de machines-outils - aujourd'hui obsolètes - utilisées pour la fabrication de lames de scie. L'usine emploie 40 personnes vers 1960 et 25 en 2005.

Période(s) principale(s) : 2e quart 20e siècle, 2e moitié 20e siècle

Dates : 1947 (daté par tradition orale)

Description

L'atelier de fabrication originel possède une ossature en fonte hourdée de pierre. Il s'élève sur trois étages de soubassement en légers encorbellements les uns par rapport aux autres. Les autres ateliers sont en parpaings de béton, avec essentage de tôle ou de matière plastique, charpente en bois et charpente métallique, couverts de toits à longs pans en tôle ou d'appentis.

Éléments descriptifs

Matériau(x) du gros-oeuvre, mise en oeuvre et revêtement : grès, moellon, enduit ; brique ; béton, béton armé ; fonte ; essentage de tôle ; essentage de matériau synthétique ; parpaing de béton

Matériau(x) de couverture : tuile mécanique, fer en couverture

Étage(s) ou vaisseau(x) : 3 étages de soubassement

Couvrements : charpente métallique apparente ; charpente en bois apparente

Type(s) de couverture : toit à longs pans ; appentis
Énergies : énergie électrique ; achetée

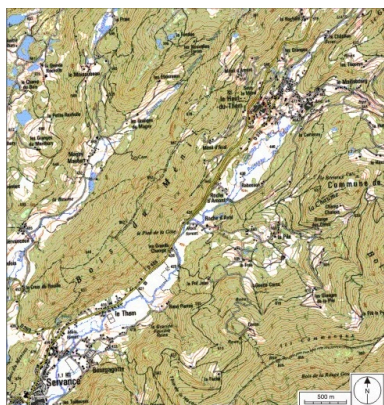
Statut, intérêt et protection

Statut de la propriété : propriété privée

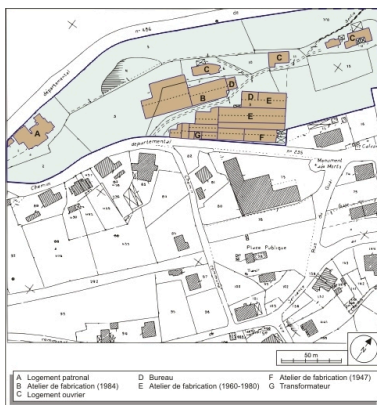
Liens web

- Voir le dossier initial numérisé : <https://patrimoine.bourgognefranchecomte.fr/gtrudov/IA70000142/index.htm>

Illustrations



Carte de localisation. Carte topographique au 1:25000, I.G.N., Ballon d'Alsace, 3520 E. SCAN 25 © IGN - 2008, Licence n°2008CISE29-68.
Dess. André Céréza
IVR43_20087000049NUDA



Plan-masse et de situation. Extrait du plan cadastral numérisé, 2006, section AB, 1:1000 réduit à 1:1750.
Dess. André Céréza
IVR43_20067000045NUDA



Vue d'ensemble depuis le sud-est.
Phot. Jérôme Mongreville
IVR43_20067000426NUCA



Vue d'ensemble depuis l'est.
Phot. Jérôme Mongreville
IVR43_20067000428NUCA



Elévation sud-est de l'atelier de fabrication primitif.
Phot. Jérôme Mongreville
IVR43_20067000427NUCA



Façade sur rue de l'atelier de fabrication primitif.
Phot. Jérôme Mongreville
IVR43_20067000430NUCA



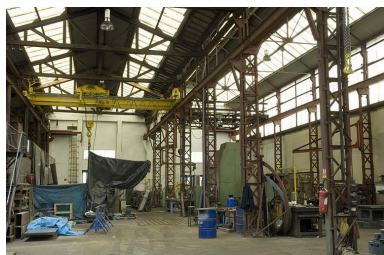
Atelier de fabrication primitif.
Détail des encorbellements.
Phot. Jérôme Mongreville
IVR43_20067000429NUCA



Logement.
Phot. Jérôme Mongreville
IVR43_20067000447NUCA



Atelier de mécanique. Vue intérieure.
Phot. Jérôme Mongreville
IVR43_20067000445NUCA



Atelier de mécanique. Structure
et charpente métallique.
Phot. Jérôme Mongreville
IVR43_20067000446NUCA



Atelier de fabrication au
premier étage de soubassement.
Phot. Jérôme Mongreville
IVR43_20067000444NUCA



Atelier de fabrication primitif.
Vue d'ensemble des ateliers de
planage et de taillage (1er étage).
Phot. Jérôme Mongreville
IVR43_20067000440NUCA



Atelier de fabrication primitif.
Atelier de taillage (1er étage).
Phot. Jérôme Mongreville
IVR43_20067000441NUCA



Atelier de fabrication primitif. Atelier
de taillage. Vue depuis l'ouest.
Phot. Jérôme Mongreville
IVR43_20067000442NUCA



Extension occidentale de l'atelier
de fabrication. Vue intérieure.
Phot. Jérôme Mongreville
IVR43_20067000434NUCA



Machines à affûter Vollmer
et Winter (Biberach).
Phot. Jérôme Mongreville
IVR43_20067000433NUCA



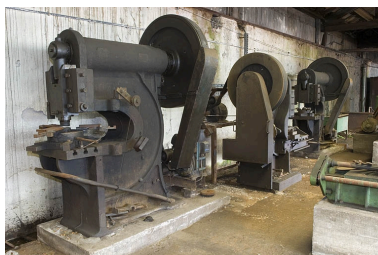
Machines à affûter Cha
et Sady (Vincennes).
Phot. Jérôme Mongreville
IVR43_20067000432NUCA



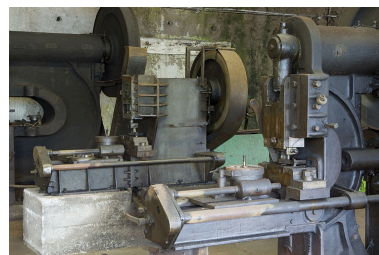
Fours rectangulaires CFI
(Montreuil-sous-Bois).
Phot. Jérôme Mongreville
IVR43_20067000435NUCA



Four rond Ripoche
(Montreuil-sous-Bois).
Phot. Jérôme Mongreville
IVR43_20067000436NUCA



Ensemble de presses.
Phot. Jérôme Mongreville
IVR43_20067000437NUCA



Détail de presses.
Phot. Jérôme Mongreville
IVR43_20067000438NUCA



Rectifieuse de lames de
scie, dite machine à planer
Engeländer et Beyer (Remscheid).
Phot. Jérôme Mongreville
IVR43_20067000439NUCA



Rectifieuse de lames de
scie, dite rectifieuse plane.
Phot. Jérôme Mongreville
IVR43_20067000443NUCA

Dossiers liés

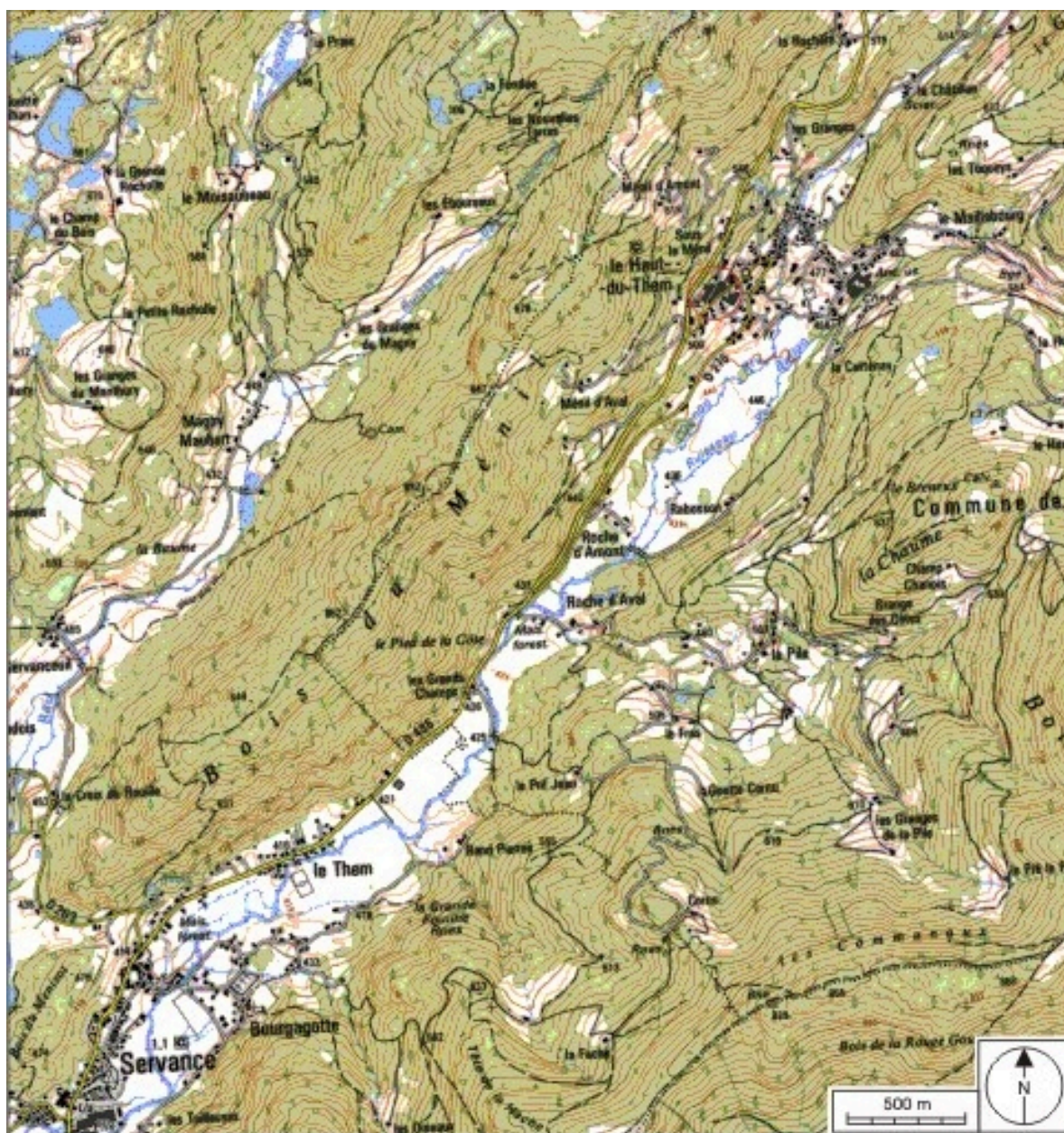
Dossiers de synthèse :

présentation de l'étude du patrimoine industriel de la Haute-Saône (IA70000369)
ateliers et usines d'outils, machines et moteurs de Franche-Comté (IA00141447)

Oeuvre(s) contenue(s) :

Auteur(s) du dossier : Raphaël Favereaux

Copyright(s) : (c) Région Bourgogne-Franche-Comté, Inventaire du patrimoine



Carte de localisation. Carte topographique au 1:25000, I.G.N., Ballon d'Alsace, 3520 E. SCAN 25 © IGN - 2008, Licence n°2008CISE29-68.

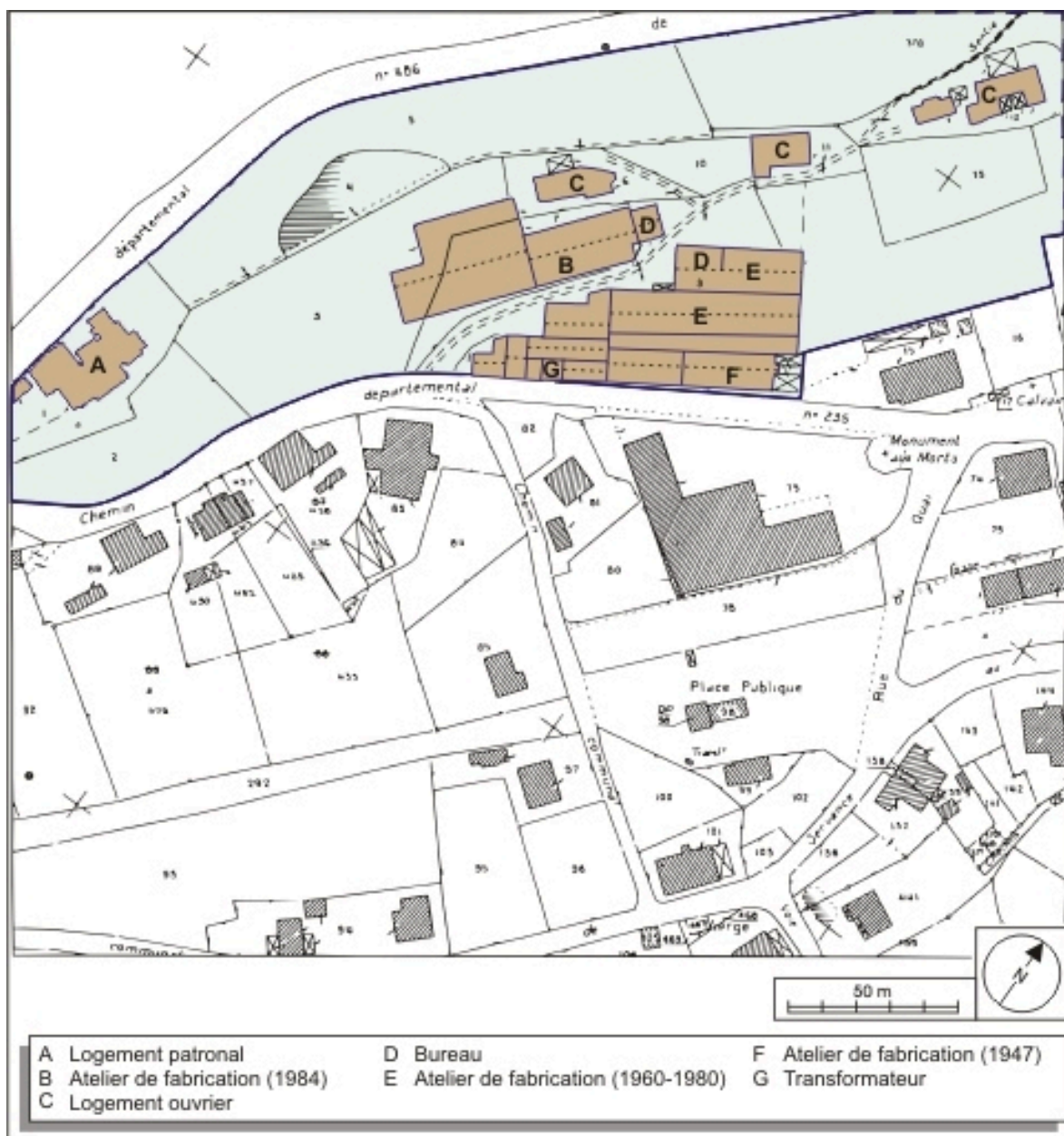
IVR43_20087000049NUDA

Auteur de l'illustration : André Céréza

Date de prise de vue : 2008

Technique de relevé : reprise de fond ;

(c) Région Bourgogne-Franche-Comté, Inventaire du patrimoine ; SCAN 25 © IGN - 2008, Licence n°2008CISE29-68.
reproduction soumise à autorisation du titulaire des droits d'exploitation



Plan-masse et de situation. Extrait du plan cadastral numérisé, 2006, section AB, 1:1000 réduit à 1:1750.

IVR43_20067000045NUDA

Auteur de l'illustration : André Céréza

Date de prise de vue : 2006

Technique de relevé : reprise de fond ;

(c) Région Bourgogne-Franche-Comté, Inventaire du patrimoine
reproduction soumise à autorisation du titulaire des droits d'exploitation



Vue d'ensemble depuis le sud-est.

IVR43_20067000426NUCA

Auteur de l'illustration : Jérôme Mongreville

Date de prise de vue : 2006

(c) Région Bourgogne-Franche-Comté, Inventaire du patrimoine
reproduction soumise à autorisation du titulaire des droits d'exploitation



Vue d'ensemble depuis l'est.

IVR43_20067000428NUCA

Auteur de l'illustration : Jérôme Mongreville

Date de prise de vue : 2006

(c) Région Bourgogne-Franche-Comté, Inventaire du patrimoine
reproduction soumise à autorisation du titulaire des droits d'exploitation



Elévation sud-est de l'atelier de fabrication primitif.

IVR43_20067000427NUCA

Auteur de l'illustration : Jérôme Mongreville

Date de prise de vue : 2006

(c) Région Bourgogne-Franche-Comté, Inventaire du patrimoine
reproduction soumise à autorisation du titulaire des droits d'exploitation



Façade sur rue de l'atelier de fabrication primitif.

IVR43_20067000430NUCA

Auteur de l'illustration : Jérôme Mongreville

Date de prise de vue : 2006

(c) Région Bourgogne-Franche-Comté, Inventaire du patrimoine
reproduction soumise à autorisation du titulaire des droits d'exploitation



Atelier de fabrication primitif. Détail des encorbellements.

IVR43_20067000429NUCA

Auteur de l'illustration : Jérôme Mongreville

Date de prise de vue : 2006

(c) Région Bourgogne-Franche-Comté, Inventaire du patrimoine
reproduction soumise à autorisation du titulaire des droits d'exploitation



Logement.

IVR43_20067000447NUCA

Auteur de l'illustration : Jérôme Mongreville

Date de prise de vue : 2006

(c) Région Bourgogne-Franche-Comté, Inventaire du patrimoine
reproduction soumise à autorisation du titulaire des droits d'exploitation



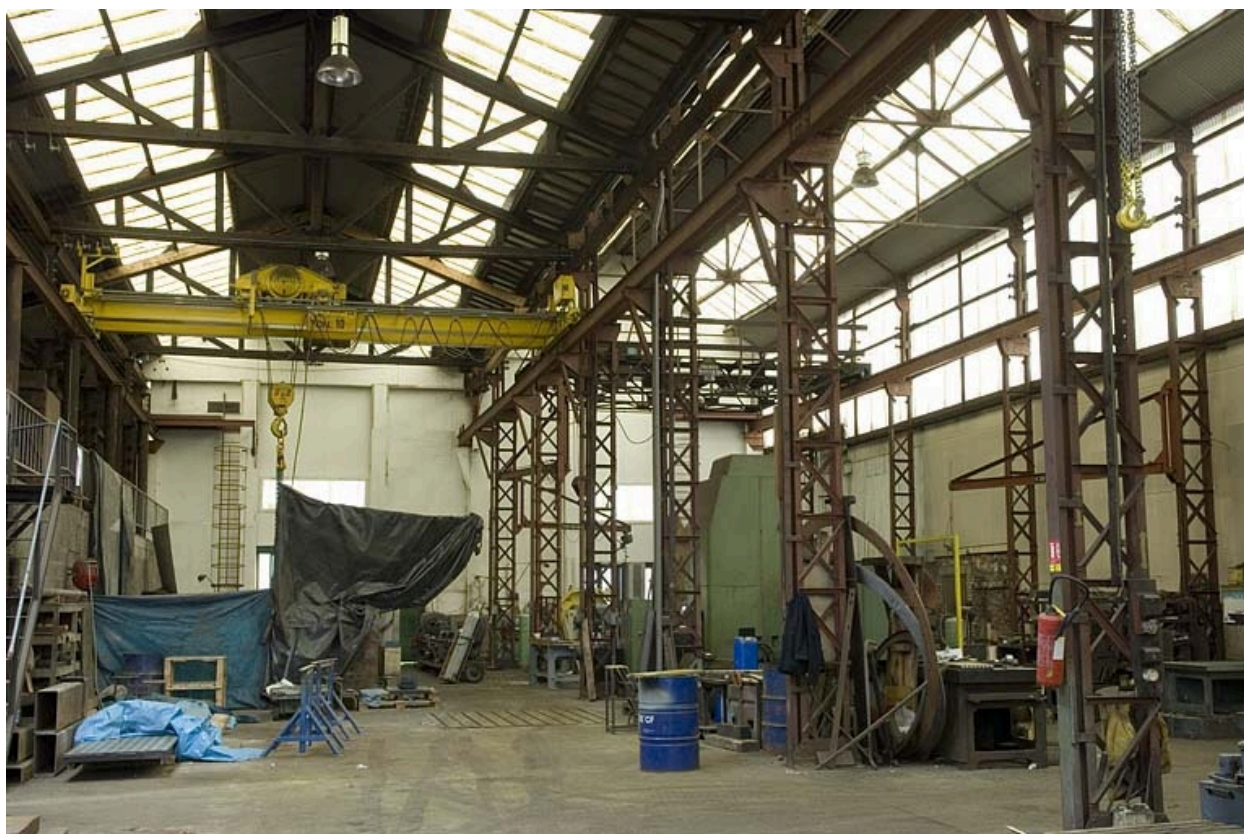
Atelier de mécanique. Vue intérieure.

IVR43_20067000445NUCA

Auteur de l'illustration : Jérôme Mongreville

Date de prise de vue : 2006

(c) Région Bourgogne-Franche-Comté, Inventaire du patrimoine
reproduction soumise à autorisation du titulaire des droits d'exploitation



Atelier de mécanique. Structure et charpente métallique.

IVR43_20067000446NUCA

Auteur de l'illustration : Jérôme Mongreville

Date de prise de vue : 2006

(c) Région Bourgogne-Franche-Comté, Inventaire du patrimoine
reproduction soumise à autorisation du titulaire des droits d'exploitation



Atelier de fabrication au premier étage de soubassement.

IVR43_20067000444NUCA

Auteur de l'illustration : Jérôme Mongreville

Date de prise de vue : 2006

(c) Région Bourgogne-Franche-Comté, Inventaire du patrimoine
reproduction soumise à autorisation du titulaire des droits d'exploitation



Atelier de fabrication primitif. Vue d'ensemble des ateliers de planage et de taillage (1er étage).

IVR43_20067000440NUCA

Auteur de l'illustration : Jérôme Mongreville

Date de prise de vue : 2006

(c) Région Bourgogne-Franche-Comté, Inventaire du patrimoine
reproduction soumise à autorisation du titulaire des droits d'exploitation



Atelier de fabrication primitif. Atelier de taillage (1er étage).

IVR43_20067000441NUCA

Auteur de l'illustration : Jérôme Mongreville

Date de prise de vue : 2006

(c) Région Bourgogne-Franche-Comté, Inventaire du patrimoine
reproduction soumise à autorisation du titulaire des droits d'exploitation



Atelier de fabrication primitif. Atelier de taillage. Vue depuis l'ouest.

IVR43_20067000442NUCA

Auteur de l'illustration : Jérôme Mongreville

Date de prise de vue : 2006

(c) Région Bourgogne-Franche-Comté, Inventaire du patrimoine
reproduction soumise à autorisation du titulaire des droits d'exploitation



Extension occidentale de l'atelier de fabrication. Vue intérieure.

IVR43_20067000434NUCA

Auteur de l'illustration : Jérôme Mongreville

Date de prise de vue : 2006

(c) Région Bourgogne-Franche-Comté, Inventaire du patrimoine
reproduction soumise à autorisation du titulaire des droits d'exploitation



Machines à affûter Vollmer et Winter (Biberach).

IVR43_20067000433NUCA

Auteur de l'illustration : Jérôme Mongreville

Date de prise de vue : 2006

(c) Région Bourgogne-Franche-Comté, Inventaire du patrimoine
reproduction soumise à autorisation du titulaire des droits d'exploitation



Machines à affûter Cha et Sady (Vincennes).

IVR43_20067000432NUCA

Auteur de l'illustration : Jérôme Mongreville

Date de prise de vue : 2006

(c) Région Bourgogne-Franche-Comté, Inventaire du patrimoine
reproduction soumise à autorisation du titulaire des droits d'exploitation



Fours rectangulaires CFI (Montreuil-sous-Bois).

IVR43_20067000435NUCA

Auteur de l'illustration : Jérôme Mongreville

Date de prise de vue : 2006

(c) Région Bourgogne-Franche-Comté, Inventaire du patrimoine
reproduction soumise à autorisation du titulaire des droits d'exploitation



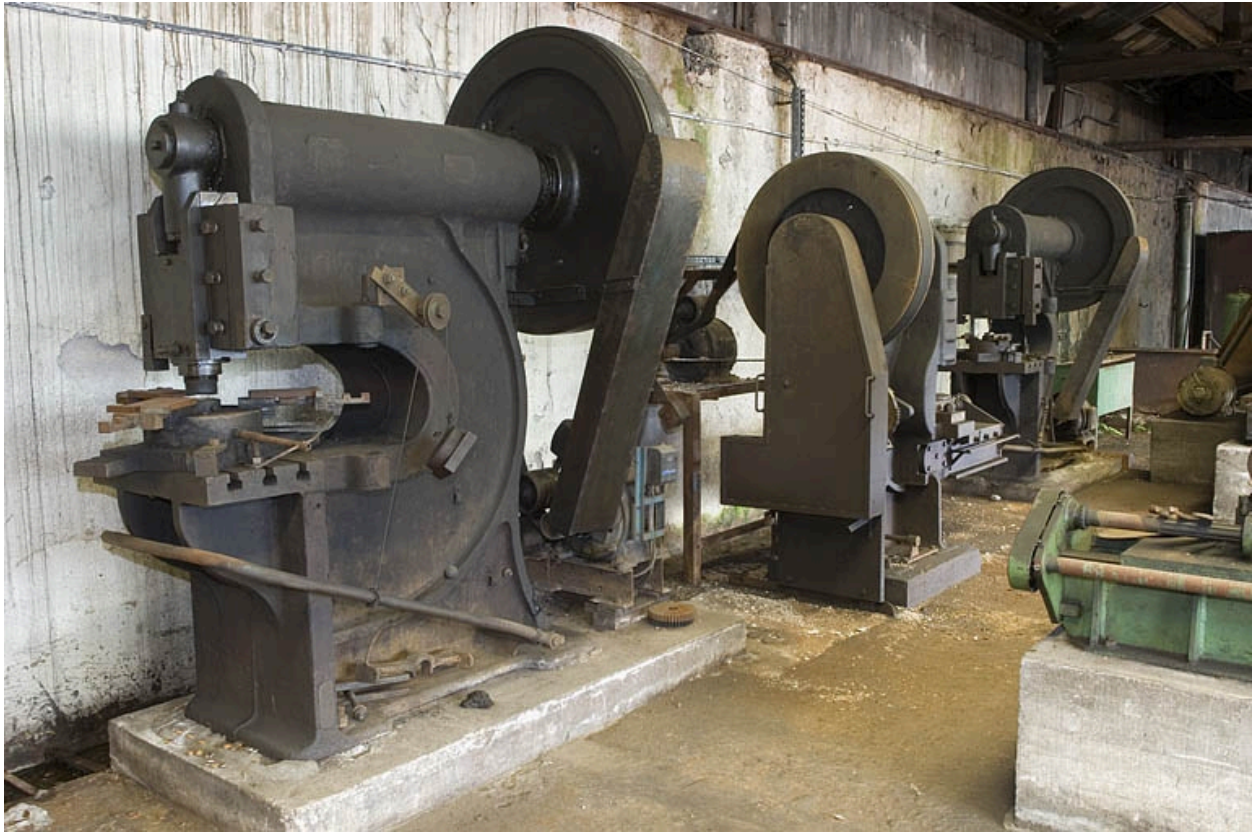
Four rond Ripoché (Montreuil-sous-Bois).

IVR43_20067000436NUCA

Auteur de l'illustration : Jérôme Mongreville

Date de prise de vue : 2006

(c) Région Bourgogne-Franche-Comté, Inventaire du patrimoine
reproduction soumise à autorisation du titulaire des droits d'exploitation



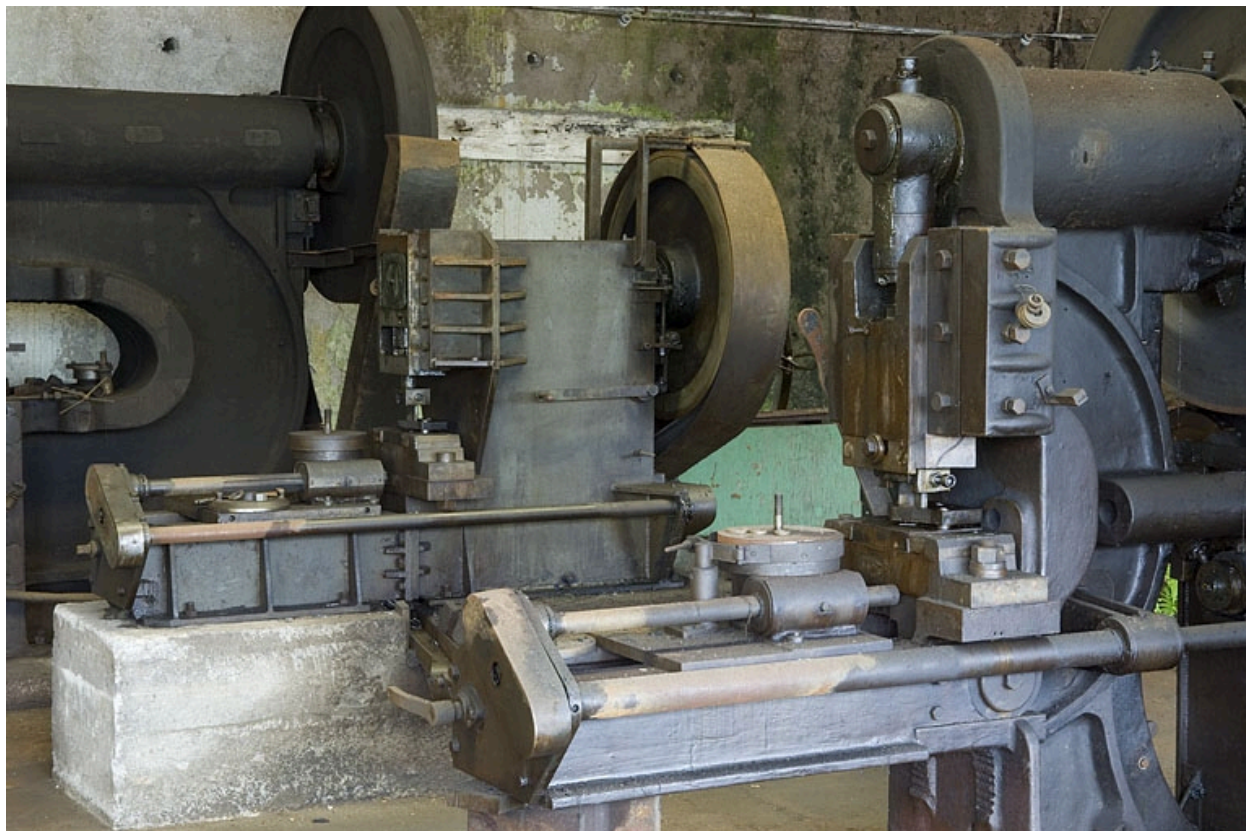
Ensemble de presses.

IVR43_20067000437NUCA

Auteur de l'illustration : Jérôme Mongreville

Date de prise de vue : 2006

(c) Région Bourgogne-Franche-Comté, Inventaire du patrimoine
reproduction soumise à autorisation du titulaire des droits d'exploitation



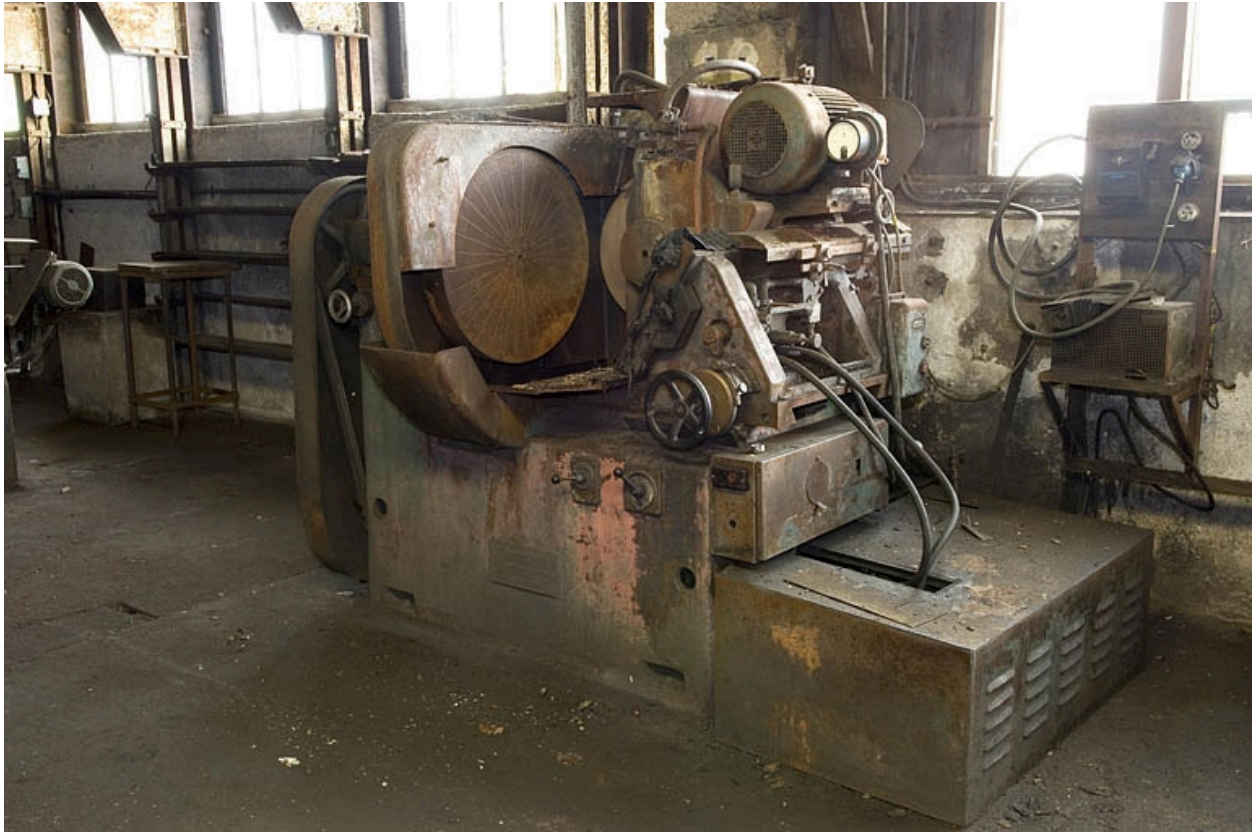
Détail de presses.

IVR43_20067000438NUCA

Auteur de l'illustration : Jérôme Mongreville

Date de prise de vue : 2006

(c) Région Bourgogne-Franche-Comté, Inventaire du patrimoine
reproduction soumise à autorisation du titulaire des droits d'exploitation



Rectifieuse de lames de scie, dite machine à planer Engeländer et Beyer (Remscheid).

IVR43_20067000439NUCA

Auteur de l'illustration : Jérôme Mongreville

Date de prise de vue : 2006

(c) Région Bourgogne-Franche-Comté, Inventaire du patrimoine
reproduction soumise à autorisation du titulaire des droits d'exploitation



Rectifieuse de lames de scie, dite rectifieuse plane.

IVR43_20067000443NUCA

Auteur de l'illustration : Jérôme Mongreville

Date de prise de vue : 2006

(c) Région Bourgogne-Franche-Comté, Inventaire du patrimoine
reproduction soumise à autorisation du titulaire des droits d'exploitation