

Bourgogne, Saône-et-Loire  
Bragny-sur-Saône  
C.D. 111

## Le mobilier de l'église paroissiale Saint-André

### Références du dossier

Numéro de dossier : IM71002835  
Date de l'enquête initiale : 2001  
Date(s) de rédaction : 2004  
Cadre de l'étude : inventaire topographique

### Désignation

Parties constituantes non étudiées : chaise, bénitier, chemin de croix, lustre, statue, peinture, ciboire, lunule, coquille de baptême, ampoule aux saintes huiles, croix d'autel, chandelier, croix de procession, croix pectorale, reliquaire, clochette d'autel, coquille de baptême, chape, chasuble, bannière de procession, vase à fleurs

### Localisation

Aire d'étude et canton :  
*Aire d'étude* : Verdun-sur-le-Doubs, *Canton* : Verdun-sur-le-Doubs  
Précisions :

### Historique

Auteur(s) de l'oeuvre : Michel Bouillot (peintre), J. Daniel (fabricant de statues), Louis Gilles (orfèvre),  
Frères Demarquet (orfèvre), Joseph Philippe Adolphe Dejean (orfèvre)

### Présentation

#### Liste supplémentaire (objets non étudiés) :

chaises (3) ; bénitiers (2) ; chemin de croix ; lustre ; statues (11) ; peinture ; ciboire ; lunule ; coquille de baptême ; ampoules aux saintes huiles ; croix d'autel (5) ; chandeliers (16) ; croix de procession ; croix pectorale ; reliquaires (2) ; clochette d'autel ; coquille de baptême ; chapes (3) ; chasubles (3) ; bannières de procession (2) ; vases à fleurs (4)  
Plus de précisions dans le [dossier numérisé](#).

### Liens web

- Voir le dossier initial numérisé : <https://patrimoine.bourgognefranche-comte.fr/gtrudov/IM71002835.pdf>

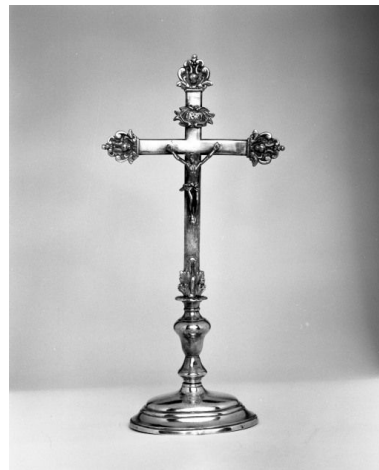
## Illustrations



Chaise.  
Phot. Michel Rosso  
IVR26\_20027100586X



Ciboire.  
Phot. Michel Rosso  
IVR26\_20027100635X



Croix d'autel ou d'offerte.  
Phot. Michel Rosso  
IVR26\_20027100636X



Croix d'autel, chandeliers  
et reliquaires.  
Phot. Michel Rosso  
IVR26\_20027100598X



Croix d'autel, chandeliers,  
ampoules aux saintes  
huiles et lunule d'ostensoir.  
Phot. Michel Rosso  
IVR26\_20027100599X



Clochette d'autel.  
Phot. Michel Rosso  
IVR26\_20027100638X



Vases.  
Phot. Michel Rosso  
IVR26\_20027100585X



Chasuble violette.  
Phot. Michel Rosso  
IVR26\_20027100620ZA



Chasuble violette.  
Phot. Michel Rosso  
IVR26\_20027100624ZA



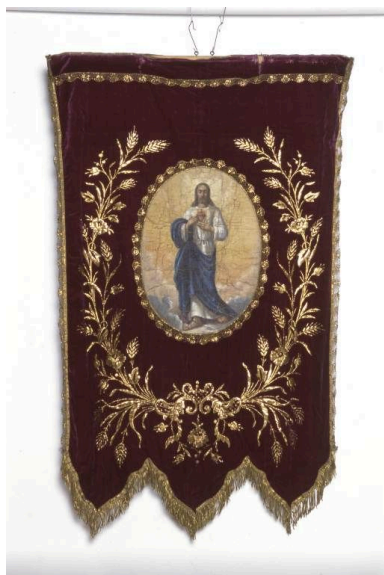
Chasuble dorée.  
Phot. Michel Rosso  
IVR26\_20027100616ZA



Pales.  
Phot. Michel Rosso  
IVR26\_20027100641ZA



Bannière : côté saint André.  
Phot. Michel Rosso  
IVR26\_20027100610ZA



Bannière : côté Sacré-Coeur.  
Phot. Michel Rosso  
IVR26\_20027100612ZA



Bannière de Notre-Dame de Lourdes, face.  
Phot. Michel Rosso  
IVR26\_20027100607ZA



Bannière de Notre-Dame de Lourdes, revers.  
Phot. Michel Rosso  
IVR26\_20027100608X



Fragment de bannière de procession  
(fragment) : Vierge à l'Enfant.

Phot. Michel Rosso  
IVR26\_20027100630ZA

### Dossiers liés

Édifice : église paroissiale Saint-André (IA71000565) Bourgogne, Saône-et-Loire, Bragny-sur-Saône, C.D. 111

Auteur(s) du dossier : Brigitte Fromaget

Copyright(s) : (c) Région Bourgogne-Franche-Comté, Inventaire du patrimoine





Chaise.

IVR26\_20027100586X

Auteur de l'illustration : Michel Rosso

Date de prise de vue : 2002

(c) Région Bourgogne-Franche-Comté, Inventaire du patrimoine  
reproduction soumise à autorisation du titulaire des droits d'exploitation



Ciboire.

IVR26\_20027100635X

Auteur de l'illustration : Michel Rosso

Date de prise de vue : 2002

(c) Région Bourgogne-Franche-Comté, Inventaire du patrimoine  
reproduction soumise à autorisation du titulaire des droits d'exploitation



Croix d'autel ou d'offerte.

IVR26\_20027100636X

Auteur de l'illustration : Michel Rosso

Date de prise de vue : 2002

(c) Région Bourgogne-Franche-Comté, Inventaire du patrimoine  
reproduction soumise à autorisation du titulaire des droits d'exploitation



Croix d'autel, chandeliers et reliquaires.

IVR26\_20027100598X

Auteur de l'illustration : Michel Rosso

Date de prise de vue : 2002

(c) Région Bourgogne-Franche-Comté, Inventaire du patrimoine  
reproduction soumise à autorisation du titulaire des droits d'exploitation





Croix d'autel, chandeliers, ampoules aux saintes huiles et lunule d'ostensoir.

IVR26\_20027100599X

Auteur de l'illustration : Michel Rosso

Date de prise de vue : 2002

(c) Région Bourgogne-Franche-Comté, Inventaire du patrimoine  
reproduction soumise à autorisation du titulaire des droits d'exploitation



Clochette d'autel.

IVR26\_20027100638X

Auteur de l'illustration : Michel Rosso

Date de prise de vue : 2002

(c) Région Bourgogne-Franche-Comté, Inventaire du patrimoine  
reproduction soumise à autorisation du titulaire des droits d'exploitation



Vases.

IVR26\_20027100585X

Auteur de l'illustration : Michel Rosso

Date de prise de vue : 2002

(c) Région Bourgogne-Franche-Comté, Inventaire du patrimoine  
reproduction soumise à autorisation du titulaire des droits d'exploitation



Chasuble violette.

IVR26\_20027100620ZA

Auteur de l'illustration : Michel Rosso

Date de prise de vue : 2002

(c) Région Bourgogne-Franche-Comté, Inventaire du patrimoine  
reproduction soumise à autorisation du titulaire des droits d'exploitation



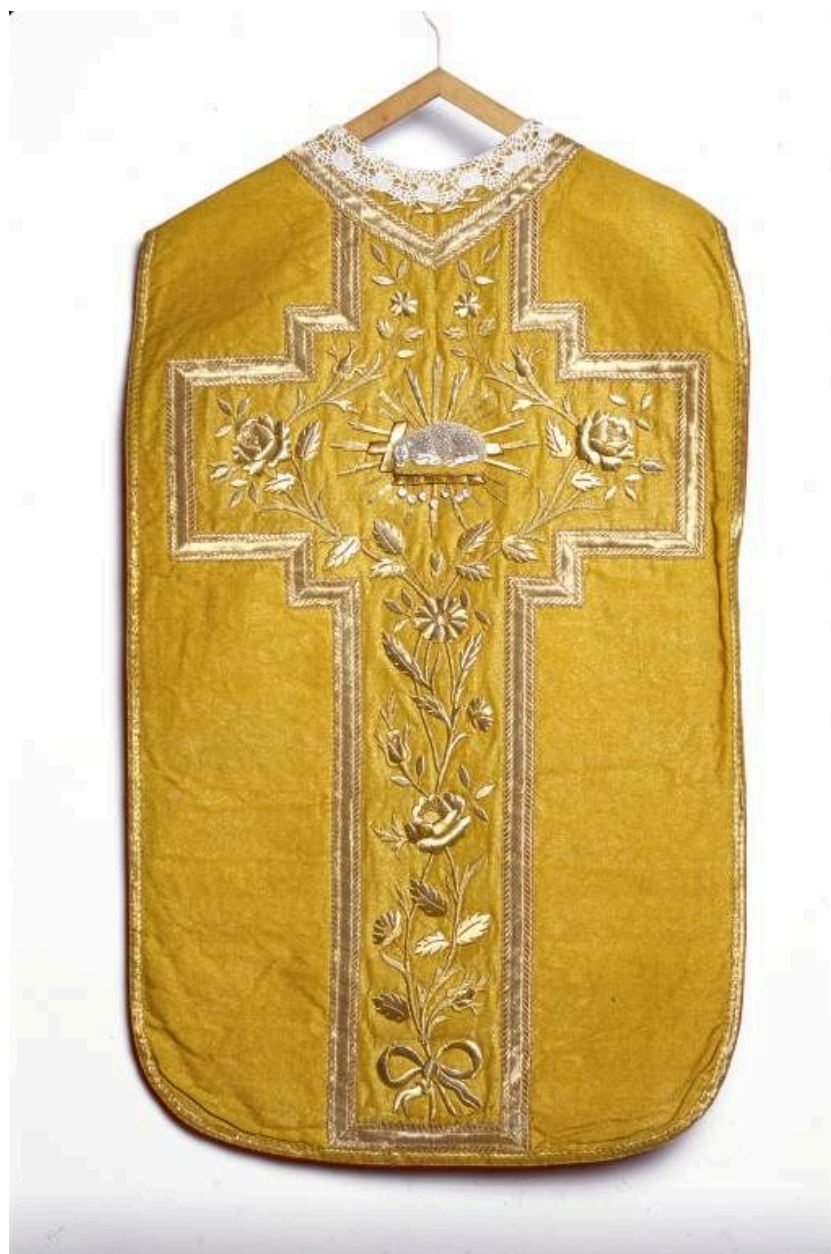
Chasuble violette.

IVR26\_20027100624ZA

Auteur de l'illustration : Michel Rosso

Date de prise de vue : 2002

(c) Région Bourgogne-Franche-Comté, Inventaire du patrimoine  
reproduction soumise à autorisation du titulaire des droits d'exploitation



Chasuble dorée.

IVR26\_20027100616ZA

Auteur de l'illustration : Michel Rosso

Date de prise de vue : 2002

(c) Région Bourgogne-Franche-Comté, Inventaire du patrimoine  
reproduction soumise à autorisation du titulaire des droits d'exploitation





Pales.

IVR26\_20027100641ZA

Auteur de l'illustration : Michel Rosso

Date de prise de vue : 2002

(c) Région Bourgogne-Franche-Comté, Inventaire du patrimoine  
reproduction soumise à autorisation du titulaire des droits d'exploitation



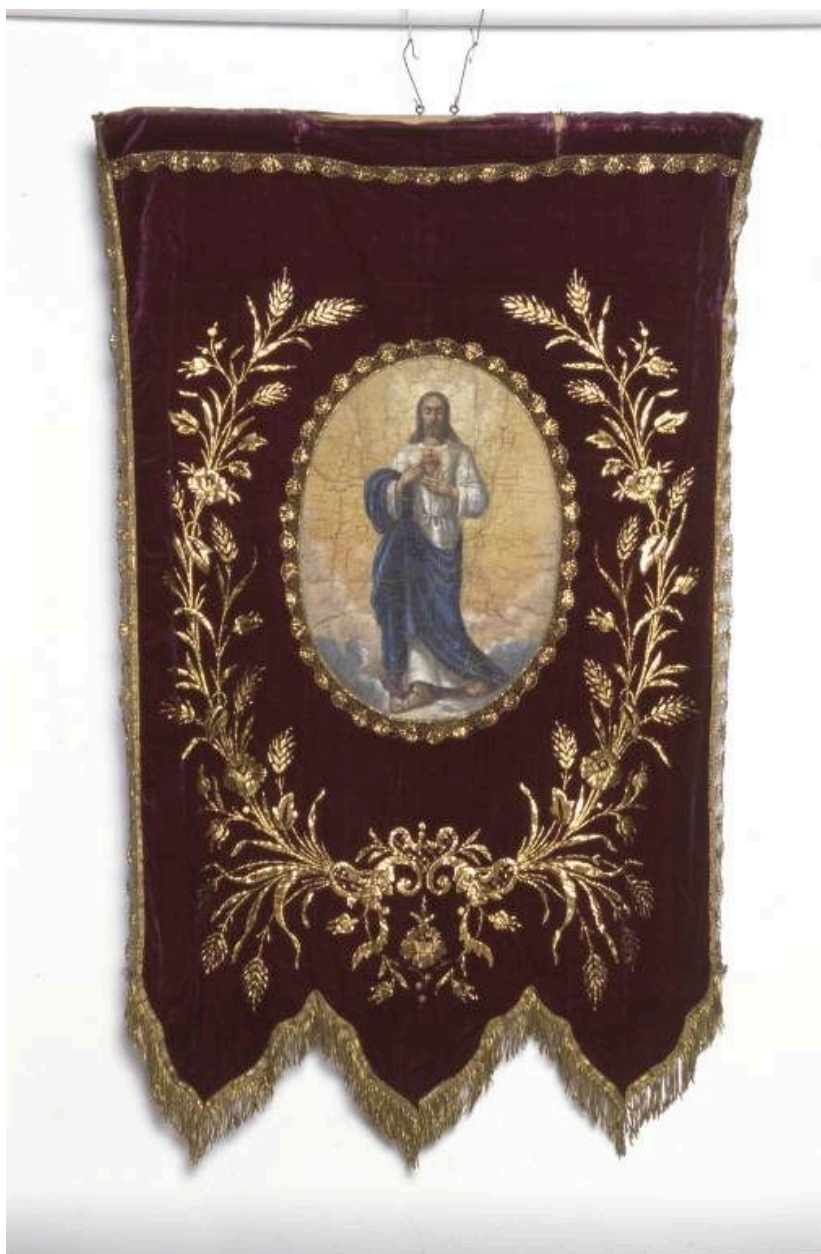
Bannière : côté sant André.

IVR26\_20027100610ZA

Auteur de l'illustration : Michel Rosso

Date de prise de vue : 2002

(c) Région Bourgogne-Franche-Comté, Inventaire du patrimoine  
reproduction soumise à autorisation du titulaire des droits d'exploitation



Bannière : côté Sacré-Coeur.

IVR26\_20027100612ZA

Auteur de l'illustration : Michel Rosso

Date de prise de vue : 2002

(c) Région Bourgogne-Franche-Comté, Inventaire du patrimoine  
reproduction soumise à autorisation du titulaire des droits d'exploitation





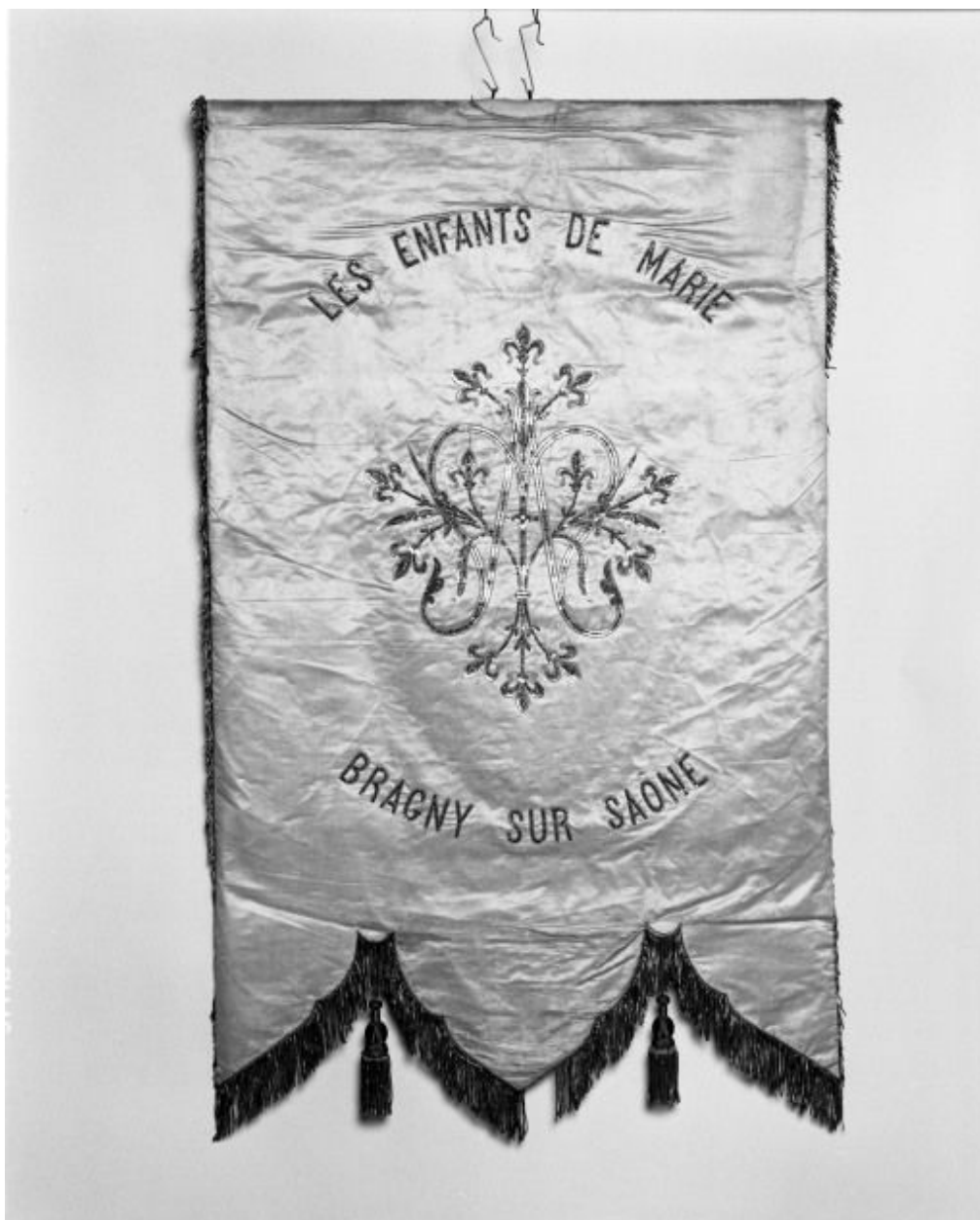
Bannière de Notre-Dame de Lourdes, face.

IVR26\_20027100607ZA

Auteur de l'illustration : Michel Rosso

Date de prise de vue : 2002

(c) Région Bourgogne-Franche-Comté, Inventaire du patrimoine  
reproduction soumise à autorisation du titulaire des droits d'exploitation



Bannière de Notre-Dame de Lourdes, revers.

IVR26\_20027100608X

Auteur de l'illustration : Michel Rosso

Date de prise de vue : 2002

(c) Région Bourgogne-Franche-Comté, Inventaire du patrimoine  
reproduction soumise à autorisation du titulaire des droits d'exploitation



Fragment de bannière de procession (fragment) : Vierge à l'Enfant.

IVR26\_20027100630ZA

Auteur de l'illustration : Michel Rosso

Date de prise de vue : 2002

(c) Région Bourgogne-Franche-Comté, Inventaire du patrimoine  
reproduction soumise à autorisation du titulaire des droits d'exploitation