

Franche-Comté, Doubs
Pontarlier

ville

Références du dossier

Numéro de dossier : IA00014341
Date de l'enquête initiale : 1978
Date(s) de rédaction : 1979
Cadre de l'étude : inventaire topographique
Degré d'étude : étudié

Désignation

Dénomination : ville

Compléments de localisation

Milieu d'implantation :
Références cadastrales :

Historique

Lieu de passage époque romaine ; bourg déjà important au 6e siècle ; s'entoure de murailles fin 14e siècle ; plan urbanisme après incendie de 1736 par Querret du Bois : alignement rue de la République ; place Saint-Bénigne ; percement rue de Vanolle ; façades rue Jeanne d'Arc et faubourg Saint-Etienne ; place Marguet ; plans du boulevard par Michaud d'Arçon 2e moitié 18e siècle ; place Crétin ; place d'Arçon 1ère moitié 19e siècle

Période(s) principale(s) : Antiquité, Haut Moyen Age, 4e quart 14e siècle, 2e quart 18e siècle, 2e moitié 18e siècle, 1ère moitié 19e siècle

Dates : (daté par travaux historiques)

Statut, intérêt et protection

Intérêt de l'œuvre : à signaler

Références documentaires

Bibliographie

- Les sources documentaires sont consultables dans le dossier numérisé, accessible dans la rubrique "Informations complémentaires".

Liens web

- Voir le dossier initial numérisé : <https://patrimoine.bourgognefranche-comte.fr/gtrudov/IA00014341/index.htm>

Illustrations



La place Saint-Bénigne en 1754.
Phot. Dominique Dominguez
IVR43_19802500109X



Le terrain d'aviation en 1956.
Phot. Roger Henrard
IVR43_19562500084N



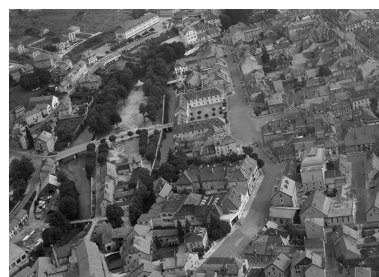
Le terrain d'aviation et les
quartiers environnant en 1956.
Phot. Roger Henrard
IVR43_19562500082N



Le quartier touchant le
terrain d'aviation en 1956.
Phot. Roger Henrard
IVR43_19562500083N



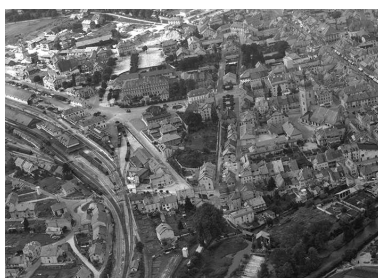
La rue de Vannolles, la rue de
la Gare et en arrière-plan la
place Jules Pagnier en 1956.
Phot. Roger Henrard
IVR43_19562500074N



Le quai du Doubs, la rue
Jeanne d'Arc et la place Jules
Pagnier au centre en 1956
Phot. Roger Henrard
IVR43_19562500073N



Le quai du Doubs et la place
Jules Pagnier au centre en 1956.
Phot. Roger Henrard
IVR43_19562500072N



Le quartier de la gare en 1956.
On voit le lycée Philippe Grenier
derrière la gare et l'église Saint-
Bénigne au centre à droite
Phot. Roger Henrard
IVR43_19562500069N



L'hôtel de ville situé rue
de la République en 1956.
Phot. Roger Henrard
IVR43_19562500076N



Vue de la ville avec l'église Saint-Bénigne [1e moitié du 20e siècle].
Autr. Jules Manias
IVR43_20062501026P



Maisons et clocher de l'église Saint-Bénigne vus depuis la rive droite du Doubs.
Autr. Jules Manias
IVR43_20062501000PY



Hôtel de ville situé rue de la République en 1980.
Phot. Yves Sancey
IVR43_19802500161X



Tribunal situé place de la Gare.
Phot. Jérôme Mongreville
IVR43_20082500697NUC2A



Hôpital Saint-Joseph situé 2 faubourg Saint-Etienne.
Phot. Yves Sancey
IVR43_19802501426X



Eglise Saint-Bénigne en 1956.
Phot. Roger Henrard
IVR43_19562500075N



La place Saint-Bénigne en 1980, vue depuis la rue J. Mathez.
Phot. Yves Sancey
IVR43_19802500251X



Eglise Saint-Bénigne.
Phot. Yves Sancey
IVR43_19812500138V



Place Saint-Bénigne. Revers du portail, vue de trois quarts.



Place Saint-Bénigne. Portail, à l'extrémité de la rue Gambetta.
Phot. Yves Sancey
IVR43_19802500257X



Caserne située place du Général Marguet.
Phot. Yves Sancey
IVR43_19802500141X



Caserne située place des Bernardines.
Phot. Yves Sancey
IVR43_19802500147X



Couvent de capucins situé impasse des Capucins.
Phot. Yves Sancey
IVR43_19802500176X



Couvent des bernardines situé place des Bernardines.
Phot. Yves Sancey
IVR43_19802500185X



Couvent d'ursulines situé rue de la République.
Phot. Yves Sancey
IVR43_19802500179X



Distillerie Pernod située rue de Besançon.
Phot. Jérôme Mongreville
IVR43_20162501180NUC4A



Lycée Toussaint Louverture situé rue de Besançon.
Phot. Yves Sancey
IVR43_20122500859NUC2A



Lycée Xavier Marmier situé rue de Doubs.
Phot. Yves Sancey
IVR43_20122500793NUC2A



Lycée situé rue de la Gare.
Phot. Yves Sancey
IVR43_19802500137X



Ecole située rue Sainte-Bénigne.
Phot. Yves Sancey
IVR43_19812500136X

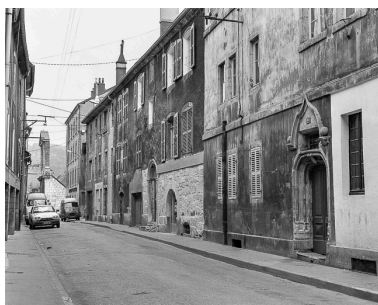


Maisons situées 16 à 22 rue de la République.
Phot. Yves Sancey

IVR43_19802500194X



Rue Demesmay.
Phot. Yves Sancey
IVR43_19802500267X



Maisons situées 15
à 21 rue Gambetta.
Phot. Yves Sancey
IVR43_19802500271X



Maisons situées rue de la Gare.
Phot. Yves Sancey
IVR43_19802500280X



Angle de la rue Jeanne d'Arc
et de la rue Jules Mathez.
Phot. Yves Sancey
IVR43_19802500227X



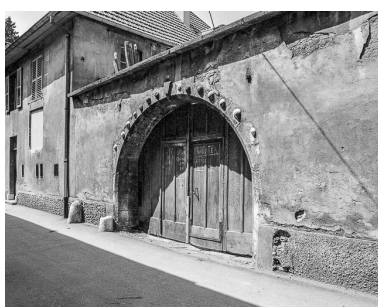
Impasse Bourgon donnant
dans la rue Jeanne d'Arc
Phot. Yves Sancey
IVR43_19802500231X



Portail d'entrée de l'impasse Bourgon.
Phot. Yves Sancey
IVR43_19802500233X



Maisons situées rue Parguez.
Phot. Yves Sancey
IVR43_19802500234X



Rue Parguez : portail à bossage rond.
Phot. Yves Sancey
IVR43_19802500236X



Rue de la République vue en
direction de la porte Saint-
Pierre [1re moitié 20e siècle].
Autr. Jules Manias
IVR43_20062501021P



Rue de la République : vue plongeante en direction de la porte Saint-Pierre [1re moitié 20e siècle].
Phot. Jules Manias
IVR43_20062501007PY



Rue de la République : vue à partir du n° 97, à l'opposé de la porte Saint-Pierre [1re moitié 20e siècle]
Autr. Jules Manias
IVR43_20062501005PY



Rue de la République, rue du Faubourg Saint-Pierre, porte Saint-Pierre en 1956
Phot. Roger Henrard
IVR43_19562500078N



Rue de la République en allant vers la Porte Saint-Pierre.
Phot. Yves Sancey
IVR43_19802500188X



Maisons situées 2 à 12 rue de la République.
Phot. Yves Sancey
IVR43_19802500190X



Maisons situées 5 à 11 rue de la République.
Phot. Yves Sancey
IVR43_19802500192X



Maisons situées 18 à 22 rue de la République.
Phot. Yves Sancey
IVR43_19802500195X



Maisons situées 28 à 34 rue de la République.
Phot. Yves Sancey
IVR43_19802500197X



Maisons situées 34 à 38 rue de la République.
Phot. Yves Sancey
IVR43_19802500199X



Maison située 40 rue
de la République.
Phot. Yves Sancey
IVR43_19802500221X



Hôtel de Chaffois situé
65 rue de la République.
Phot. Yves Sancey
IVR43_19802500310X



Vue de la rue Thiers donnant
sur la rue de la République.
Phot. Yves Sancey
IVR43_19802500269X



Faubourg Saint-Etienne.
Phot. Yves Sancey
IVR43_19802500228X



Halle, actuellement théâtre,
située rue de la Halle.
Phot. Yves Sancey
IVR43_19802500156X



Lavoir situé rue Jeanne d'Arc.
Phot. Yves Sancey
IVR43_19802500165X



Couvent d'annonciades
situé rue de la République.
Phot. Yves Sancey
IVR43_19812500147X



Fort du Larmont
supérieur dit fort Catinat.
Phot. Alain Montferrand
IVR43_19802500811ZE



Ferme située 10-12 rue Colin.
Phot. Yves Sancey
IVR43_19802500249X



Magasins de commerce
situés rue de la République.
Phot. Yves Sancey
IVR43_19812500133X



Chapelle de la Croix
située rue Jeanne d'Arc.
Phot. Yves Sancey
IVR43_19802500173X



Fontaine située rue Jeanne d'Arc.
Phot. Yves Sancey
IVR43_19802500151X



Fontaine située rue Montrieux.
Phot. Yves Sancey
IVR43_19802500149X



Vue d'un square avec le clocher de
l'église Saint-Bénigne en arrière-
plan [1re moitié 20e siècle].
Phot. Jules Manias
IVR43_20062501002PY

Dossiers liés

Dossiers de synthèse :

maisons (IA00014343) Franche-Comté, Doubs, Pontarlier

Oeuvre(s) contenue(s) :

Oeuvre(s) en rapport :

caserne (IA00014359) Franche-Comté, Doubs, Pontarlier, 3 place des Bernardines

caserne Marguet (IA00014352) Franche-Comté, Doubs, Pontarlier, place du général Marguet

chapelle (IA00014403) Franche-Comté, Doubs, Pontarlier, les Etraches

chapelle de la Croix (IA00014366) Franche-Comté, Doubs, Pontarlier, 1 rue Jeanne d'Arc

chapelle Notre-Dame-de-l'Espérance (IA00014405) Franche-Comté, Doubs, Pontarlier, Chapelle de l'Espérance

chapelle Saint-Roch (IA00014350) Franche-Comté, Doubs, Pontarlier, 2 place des Bernardines

cité ouvrière Dubied (IA25001661) Franche-Comté, Doubs, Pontarlier, , rue du 11 Novembre

couvent d'annonciades (IA00014345) Franche-Comté, Doubs, Pontarlier, 67, 69, 71 rue de la République

couvent d'ursulines (IA00014346) Franche-Comté, Doubs, Pontarlier, 73 rue de la République

couvent de bernardines (IA00014347) Franche-Comté, Doubs, Pontarlier, 2 place des Bernardines
couvent de capucins (IA00014348) Franche-Comté, Doubs, Pontarlier, 1, 3, 5 impasse des Capucins
couvent des Augustins, puis distillerie Pernod, puis Parrot et Bazinet, actuellement lycée et collège des Augustins (IA00014349) Franche-Comté, Doubs, Pontarlier, 1 faubourg Saint-Etienne
distillerie Adolphe Parrot, puis Boisson, actuellement magasin de commerce (IA25001583) Franche-Comté, Doubs, Pontarlier, 22 rue du docteur Grenier
distillerie Bourgeois, actuellement magasin de commerce (IA25001587) Franche-Comté, Doubs, Pontarlier, 59 rue des Lavaux
distillerie Cousin-Florentin, actuellement Armand Guy (IA25001588) Franche-Comté, Doubs, Pontarlier, 49 rue des Lavaux
distillerie de la société anonyme des Absinthes Françaises, actuellement magasins de commerce (IA25001584) Franche-Comté, Doubs, Pontarlier, 15 rue du docteur Grenier
distillerie Deniset Jeune, puis Emile Pernot, actuellement logement (IA25001582) Franche-Comté, Doubs, Pontarlier, 7 rue du docteur Grenier
distillerie Gillet ou distillerie des deux Mondes, actuellement immeuble (IA25001585) Franche-Comté, Doubs, Pontarlier, 3 rue des Lavaux
distillerie Junod, puis Hémar et Pernod Fils Réunis, actuellement immeuble de bureaux, de service et commerces (IA00014362) Franche-Comté, Doubs, Pontarlier, 34-36 rue de Besançon
distillerie Legler-Pernod, actuellement immeuble (IA25001586) Franche-Comté, Doubs, Pontarlier, 8 rue des Lavaux
distillerie Pernod, puis chocolaterie et confiserie Peter, Cailler et Kohler, puis Sopad, actuellement Nestlé (IA25001599) Franche-Comté, Doubs, Pontarlier, 2 avenue de l'Armée de l'Est
distillerie Vichet, actuellement maison (IA25001600) Franche-Comté, Doubs, Pontarlier, 5-9 rue du docteur Grenier
école (IA00014360) Franche-Comté, Doubs, Pontarlier, 1 rue Saint-Bénigne
école professionnelle (collège puis lycée Toussaint Louverture) (IA25001115) Franche-Comté, Doubs, Pontarlier, 3 rue des Fusillés, 81 rue de Besançon
église Notre-Dame (IA00014367) Franche-Comté, Doubs, Pontarlier, place Crétin
église paroissiale Saint-Bénigne (IA00014344) Franche-Comté, Doubs, Pontarlier, rue Tissot
église paroissiale Saint-Etienne (IA00014368) Franche-Comté, Doubs, Pontarlier, faubourg Saint-Etienne
ferme (IA00014373) Franche-Comté, Doubs, Pontarlier, 10, 12 rue Colin
fonderie Larceneux et Corseret, puis atelier de chaudronnerie Bonnevaux (IA25001578) Franche-Comté, Doubs, Pontarlier, , 10 rue des Abattoirs
fontaine (IA00014354) Franche-Comté, Doubs, Pontarlier, place Jules Pagnier
fontaine (IA00014353) Franche-Comté, Doubs, Pontarlier, rue du Stand
fort Catinat dit fort du Larmont supérieur (IA00014404) Franche-Comté, Doubs, Pontarlier, le Larmont supérieur
fortification d'agglomération (IA00014342) Franche-Comté, Doubs, Pontarlier
halle (IA00014363) Franche-Comté, Doubs, Pontarlier, 2 rue de la Halle
hôpital Saint-Joseph (IA00014365) Franche-Comté, Doubs, Pontarlier, 2 faubourg Saint-Etienne
hôpital Saint-Pierre (IA00014364) Franche-Comté, Doubs, Pontarlier, 1, 3, 5 place Saint-Pierre
hôtel (IA00014369) Franche-Comté, Doubs, Pontarlier, 19 rue de la République
hôtel (IA00014370) Franche-Comté, Doubs, Pontarlier, 29 rue de la République
hôtel de Chaffois (IA00014371) Franche-Comté, Doubs, Pontarlier, 65 rue de la République
hôtel de ville (IA00014351) Franche-Comté, Doubs, Pontarlier, 56 rue de la République
lavoir (IA00014355) Franche-Comté, Doubs, Pontarlier, 2 rue Jeanne d'Arc
lycée, actuellement collège Philippe Grenier (IA00014357) Franche-Comté, Doubs, Pontarlier, 18, 20 rue de la Gare
lycée Xavier Marmier (IA25001114) Franche-Comté, Doubs, Pontarlier, 53 rue de Doubs
magasin de commerce (IA00014372) Franche-Comté, Doubs, Pontarlier, 51 rue de la République
maison (IA00014390) Franche-Comté, Doubs, Pontarlier, 28 rue de la République
maison (IA00014385) Franche-Comté, Doubs, Pontarlier, 7 rue de la République
maison (IA00014400) Franche-Comté, Doubs, Pontarlier, 1 rue du faubourg Saint-Pierre
maison (IA00014401) Franche-Comté, Doubs, Pontarlier, 2 rue Thiers
maison (IA00014396) Franche-Comté, Doubs, Pontarlier, 72 rue de la République
maison (IA00014382) Franche-Comté, Doubs, Pontarlier, 31, 35 rue Montrieux
maison (IA00014378) Franche-Comté, Doubs, Pontarlier, 1, 3 rue Montrieux
maison (IA00014377) Franche-Comté, Doubs, Pontarlier, 9 rue de la Halle
maison (IA00014395) Franche-Comté, Doubs, Pontarlier, 70 rue de la République
maison (IA00014374) Franche-Comté, Doubs, Pontarlier, 8 rue Gambetta
maison (IA00014384) Franche-Comté, Doubs, Pontarlier, 7 rue des Remparts
maison (IA00014393) Franche-Comté, Doubs, Pontarlier, 36 rue de la République
maison (IA00014389) Franche-Comté, Doubs, Pontarlier, 22 rue de la République
maison (IA00014383) Franche-Comté, Doubs, Pontarlier, 10, 12 rue Parguez

maison (IA00014392) Franche-Comté, Doubs, Pontarlier, 33 rue de la République
maison (IA00014397) Franche-Comté, Doubs, Pontarlier, 79 rue de la République
maison (IA00014379) Franche-Comté, Doubs, Pontarlier, 0, 2 rue Montrieux
maison (IA00014376) Franche-Comté, Doubs, Pontarlier, 21 rue Gambetta
maison (IA00014381) Franche-Comté, Doubs, Pontarlier, 25 rue Montrieux
maison (IA00014387) Franche-Comté, Doubs, Pontarlier, 15 rue de la République
maison (IA00014388) Franche-Comté, Doubs, Pontarlier, 20 rue de la République
maison (IA00014398) Franche-Comté, Doubs, Pontarlier, 87 rue de la République
maison (IA00014375) Franche-Comté, Doubs, Pontarlier, 19 rue Gambetta
maison (IA00014399) Franche-Comté, Doubs, Pontarlier, 2 place Saint-Bénigne
maison (IA00014391) Franche-Comté, Doubs, Pontarlier, 30 rue de la République
maison, puis distillerie E. Deniset Fils, puis Robbe, actuellement logement et magasin de commerce (IA25001581)
Franche-Comté, Doubs, Pontarlier, 9 rue Gambetta
maison, puis distillerie H. Deniset Jeune (IA00014380) Franche-Comté, Doubs, Pontarlier, , 7 rue Montrieux
maison dite hôtel de Saint-Mauris (IA00014394) Franche-Comté, Doubs, Pontarlier, 54 rue de la République
maison Druhen-Vandel (IA00014386) Franche-Comté, Doubs, Pontarlier, 8 rue de la République
moulin dit le Moulin neuf (IA00014356) Franche-Comté, Doubs, Pontarlier, le Moulin Neuf
palais de justice (IA00014358) Franche-Comté, Doubs, Pontarlier, 1 place de la Gare
porte de ville dite porte Saint-Pierre (IA00014361) Franche-Comté, Doubs, Pontarlier, place Saint-Pierre
tannerie Lagier, actuellement centre sportif municipal et local syndical (IA25001579) Franche-Comté, Doubs,
Pontarlier, , rue de la Fontaine
usine d'automobile Zedel, puis distillerie Pernot, usine de cycles Maire-Vuillemin (IA25001589) Franche-Comté,
Doubs, Pontarlier, , 3-5 rue de la Paix
usine de décolletage et de petite métallurgie Gurtner, actuellement usine de contre-plaqué Armstrong Building Products
(IA25001941) Franche-Comté, Doubs, Pontarlier, , 8 rue des Ecoissons
usine de lapidaire Gruet-Delavenna, puis Gruet et Cie, actuellement école primaire Raymond Vauthier (IA25001577)
Franche-Comté, Doubs, Pontarlier, , 6 rue Antoine Patel
usine de petite métallurgie Dubied, actuellement Schrader (IA25001576) Franche-Comté, Doubs, Pontarlier, , 48 rue
de Salins

Auteur(s) du dossier : Gilbert Poinot

Copyright(s) : (c) Région Bourgogne-Franche-Comté, Inventaire du patrimoine



La place Saint-Bénigne en 1754.

Référence du document reproduit :

- **La place Saint-Bénigne en 1754.**
La place Saint-Bénigne en 1754. Dessin, 1754
Archives municipales, Pontarlier

IVR43_19802500109X

Auteur de l'illustration : Dominique Dominguez

Date de prise de vue : 1980

(c) Région Bourgogne-Franche-Comté, Inventaire du patrimoine
reproduction soumise à autorisation du titulaire des droits d'exploitation



Le terrain d'aviation en 1956.

IVR43_19562500084N

Auteur de l'illustration : Roger Henrard

Date de prise de vue : 1956

(c) Région Bourgogne-Franche-Comté, Inventaire du patrimoine
reproduction soumise à autorisation du titulaire des droits d'exploitation



Le terrain d'aviation et les quartiers environnant en 1956.

IVR43_19562500082N

Auteur de l'illustration : Roger Henrard

Date de prise de vue : 1956

(c) Région Bourgogne-Franche-Comté, Inventaire du patrimoine
reproduction soumise à autorisation du titulaire des droits d'exploitation



Le quartier touchant le terrain d'aviation en 1956.

IVR43_19562500083N

Auteur de l'illustration : Roger Henrard

Date de prise de vue : 1956

(c) Région Bourgogne-Franche-Comté, Inventaire du patrimoine
reproduction soumise à autorisation du titulaire des droits d'exploitation



La rue de Vannolles, la rue de la Gare et en arrière-plan la place Jules Pagnier en 1956.

IVR43_19562500074N

Auteur de l'illustration : Roger Henrard

Date de prise de vue : 1956

(c) Région Bourgogne-Franche-Comté, Inventaire du patrimoine
reproduction soumise à autorisation du titulaire des droits d'exploitation



Le quai du Doubs, la rue Jeanne d'Arc et la place Jules Pagnier au centre en 1956

IVR43_19562500073N

Auteur de l'illustration : Roger Henrard

Date de prise de vue : 1956

(c) Région Bourgogne-Franche-Comté, Inventaire du patrimoine
reproduction soumise à autorisation du titulaire des droits d'exploitation



Le quai du Doubs et la place Jules Pagnier au centre en 1956.

IVR43_19562500072N

Auteur de l'illustration : Roger Henrard

Date de prise de vue : 1956

(c) Région Bourgogne-Franche-Comté, Inventaire du patrimoine
reproduction soumise à autorisation du titulaire des droits d'exploitation



Le quartier de la gare en 1956. On voit le lycée Philippe Grenier derrière la gare et l'église Saint-Bénigne au centre à droite

IVR43_19562500069N

Auteur de l'illustration : Roger Henrard

Date de prise de vue : 1956

(c) Région Bourgogne-Franche-Comté, Inventaire du patrimoine
reproduction soumise à autorisation du titulaire des droits d'exploitation



L'hôtel de ville situé rue de la République en 1956.

IVR43_19562500076N

Auteur de l'illustration : Roger Henrard

Date de prise de vue : 1956

(c) Région Bourgogne-Franche-Comté, Inventaire du patrimoine
reproduction soumise à autorisation du titulaire des droits d'exploitation



Vue de la ville avec l'église Saint-Bénigne [1e moitié du 20e siècle].

Référence du document reproduit :

- **Pontarlier (Doubs) : la ville**
Pontarlier (Doubs) : la ville. Photographie, [1e moitié 20e siècle] par Jules Manias.
Région Bourgogne-Franche-Comté, Inventaire et Patrimoine, Besançon : Fonds Manias

IVR43_20062501026P

Auteur du document reproduit : Jules Manias

Date de prise de vue : 2006

(c) Région Bourgogne-Franche-Comté, Inventaire du patrimoine
reproduction soumise à autorisation du titulaire des droits d'exploitation



Maisons et clocher de l'église Saint-Bénigne vus depuis la rive droite du Doubs.

Référence du document reproduit :

- **Pontarlier (Doubs) : maisons et clocher de l'église Saint-Bénigne vus depuis la rive droite du Doubs.**
Pontarlier (Doubs) : maisons et clocher de l'église Saint-Bénigne vus depuis la rive droite du Doubs.
Photographie, [1re moitié 20e siècle] par Jules Manias

IVR43_20062501000PY

Auteur du document reproduit : Jules Manias

Date de prise de vue : 2006

(c) Région Bourgogne-Franche-Comté, Inventaire du patrimoine
reproduction soumise à autorisation du titulaire des droits d'exploitation



Hôtel de ville situé rue de la République en 1980.

IVR43_19802500161X

Auteur de l'illustration : Yves Sancey

Date de prise de vue : 1980

(c) Région Bourgogne-Franche-Comté, Inventaire du patrimoine
reproduction soumise à autorisation du titulaire des droits d'exploitation



Tribunal situé place de la Gare.

IVR43_20082500697NUC2A

Auteur de l'illustration : Jérôme Mongreville

Date de prise de vue : 2008

(c) Région Bourgogne-Franche-Comté, Inventaire du patrimoine
reproduction soumise à autorisation du titulaire des droits d'exploitation



Hôpital Saint-Joseph situé 2 faubourg Saint-Etienne.

IVR43_19802501426X

Auteur de l'illustration : Yves Sancey

Date de prise de vue : 1980

(c) Région Bourgogne-Franche-Comté, Inventaire du patrimoine
reproduction soumise à autorisation du titulaire des droits d'exploitation



Eglise Saint-Bénigne en 1956.

IVR43_19562500075N

Auteur de l'illustration : Roger Henrard

Date de prise de vue : 1956

(c) Région Bourgogne-Franche-Comté, Inventaire du patrimoine
reproduction soumise à autorisation du titulaire des droits d'exploitation



La place Saint-Bénigne en 1980, vue depuis la rue J. Mathez.

IVR43_19802500251X

Auteur de l'illustration : Yves Sancey

Date de prise de vue : 1980

(c) Région Bourgogne-Franche-Comté, Inventaire du patrimoine
reproduction soumise à autorisation du titulaire des droits d'exploitation



Eglise Saint-Bénigne.

IVR43_19812500138V

Auteur de l'illustration : Yves Sancey

Date de prise de vue : 1981

(c) Région Bourgogne-Franche-Comté, Inventaire du patrimoine
reproduction soumise à autorisation du titulaire des droits d'exploitation



Place Saint-Bénigne. Revers du portail, vue de trois quarts.

IVR43_19802500255X

Auteur de l'illustration : Yves Sancey

Date de prise de vue : 1980

(c) Région Bourgogne-Franche-Comté, Inventaire du patrimoine
reproduction soumise à autorisation du titulaire des droits d'exploitation



Place Saint-Bénigne. Portail, à l'extrémité de la rue Gambetta.

IVR43_19802500257X

Auteur de l'illustration : Yves Sancey

Date de prise de vue : 1980

(c) Région Bourgogne-Franche-Comté, Inventaire du patrimoine
reproduction soumise à autorisation du titulaire des droits d'exploitation



Caserne située place du Général Marguet.

IVR43_19802500141X

Auteur de l'illustration : Yves Sancey

Date de prise de vue : 1980

(c) Région Bourgogne-Franche-Comté, Inventaire du patrimoine
reproduction soumise à autorisation du titulaire des droits d'exploitation



Caserne située place des Bernardines.

IVR43_19802500147X

Auteur de l'illustration : Yves Sancey

Date de prise de vue : 1980

(c) Région Bourgogne-Franche-Comté, Inventaire du patrimoine
reproduction soumise à autorisation du titulaire des droits d'exploitation



Couvent de capucins situé impasse des Capucins.

IVR43_19802500176X

Auteur de l'illustration : Yves Sancey

Date de prise de vue : 1980

(c) Région Bourgogne-Franche-Comté, Inventaire du patrimoine
reproduction soumise à autorisation du titulaire des droits d'exploitation



Couvent des bernardines situé place des Bernardines.

IVR43_19802500185X

Auteur de l'illustration : Yves Sancey

Date de prise de vue : 1980

(c) Région Bourgogne-Franche-Comté, Inventaire du patrimoine
reproduction soumise à autorisation du titulaire des droits d'exploitation



Couvent d'ursulines situé rue de la République.

IVR43_19802500179X

Auteur de l'illustration : Yves Sancey

Date de prise de vue : 1980

(c) Région Bourgogne-Franche-Comté, Inventaire du patrimoine
reproduction soumise à autorisation du titulaire des droits d'exploitation



Distillerie Pernod située rue de Besançon.

IVR43_20162501180NUC4A

Auteur de l'illustration : Jérôme Mongreville

Date de prise de vue : 2016

(c) Région Bourgogne-Franche-Comté, Inventaire du patrimoine
reproduction soumise à autorisation du titulaire des droits d'exploitation



Lycée Toussaint Louverture situé rue de Besançon.

IVR43_20122500859NUC2A

Auteur de l'illustration : Yves Sancey

Date de prise de vue : 2012

(c) Région Bourgogne-Franche-Comté, Inventaire du patrimoine
reproduction soumise à autorisation du titulaire des droits d'exploitation



Lycée Xavier Marmier situé rue de Doubs.

IVR43_20122500793NUC2A

Auteur de l'illustration : Yves Sancey

Date de prise de vue : 2012

(c) Région Bourgogne-Franche-Comté, Inventaire du patrimoine
reproduction soumise à autorisation du titulaire des droits d'exploitation



Lycée situé rue de la Gare.

IVR43_19802500137X

Auteur de l'illustration : Yves Sancey

Date de prise de vue : 1980

(c) Région Bourgogne-Franche-Comté, Inventaire du patrimoine
reproduction soumise à autorisation du titulaire des droits d'exploitation



Ecole située rue Sainte-Bénigne.

IVR43_19812500136X

Auteur de l'illustration : Yves Sancey

Date de prise de vue : 1981

(c) Région Bourgogne-Franche-Comté, Inventaire du patrimoine
reproduction soumise à autorisation du titulaire des droits d'exploitation



Maisons situées 16 à 22 rue de la République.

IVR43_19802500194X

Auteur de l'illustration : Yves Sancey

Date de prise de vue : 1980

(c) Région Bourgogne-Franche-Comté, Inventaire du patrimoine
reproduction soumise à autorisation du titulaire des droits d'exploitation



Rue Demesmay.

IVR43_19802500267X

Auteur de l'illustration : Yves Sancey

Date de prise de vue : 1980

(c) Région Bourgogne-Franche-Comté, Inventaire du patrimoine
reproduction soumise à autorisation du titulaire des droits d'exploitation



Maisons situées 15 à 21 rue Gambetta.

IVR43_19802500271X

Auteur de l'illustration : Yves Sancey

Date de prise de vue : 1980

(c) Région Bourgogne-Franche-Comté, Inventaire du patrimoine
reproduction soumise à autorisation du titulaire des droits d'exploitation



Maisons situées rue de la Gare.

IVR43_19802500280X

Auteur de l'illustration : Yves Sancey

Date de prise de vue : 1980

(c) Région Bourgogne-Franche-Comté, Inventaire du patrimoine
reproduction soumise à autorisation du titulaire des droits d'exploitation



Angle de la rue Jeanne d'Arc et de la rue Jules Mathez.

IVR43_19802500227X

Auteur de l'illustration : Yves Sancey

Date de prise de vue : 1980

(c) Région Bourgogne-Franche-Comté, Inventaire du patrimoine
reproduction soumise à autorisation du titulaire des droits d'exploitation



Impasse Bourgon donnant dans la rue Jeanne d'Arc

IVR43_19802500231X

Auteur de l'illustration : Yves Sancey

Date de prise de vue : 1980

(c) Région Bourgogne-Franche-Comté, Inventaire du patrimoine
reproduction soumise à autorisation du titulaire des droits d'exploitation



Portail d'entrée de l'impasse Bourgon.

IVR43_19802500233X

Auteur de l'illustration : Yves Sancey

Date de prise de vue : 1980

(c) Région Bourgogne-Franche-Comté, Inventaire du patrimoine
reproduction soumise à autorisation du titulaire des droits d'exploitation



Maisons situées rue Parguez.

IVR43_19802500234X

Auteur de l'illustration : Yves Sancey

Date de prise de vue : 1980

(c) Région Bourgogne-Franche-Comté, Inventaire du patrimoine
reproduction soumise à autorisation du titulaire des droits d'exploitation



Rue Parguez : portail à bossage rond.

IVR43_19802500236X

Auteur de l'illustration : Yves Sancey

Date de prise de vue : 1980

(c) Région Bourgogne-Franche-Comté, Inventaire du patrimoine
reproduction soumise à autorisation du titulaire des droits d'exploitation



Rue de la République vue en direction de la porte Saint-Pierre [1re moitié 20e siècle].

Référence du document reproduit :

- **Pontarlier (Doubs) : rue de la République**
Pontarlier (Doubs) : rue de la République
Région Bourgogne-Franche-Comté, Inventaire et Patrimoine, Besançon : Fonds Manias

IVR43_20062501021P

Auteur du document reproduit : Jules Manias

Date de prise de vue : 2006

(c) Région Bourgogne-Franche-Comté, Inventaire du patrimoine
reproduction soumise à autorisation du titulaire des droits d'exploitation



Rue de la République : vue plongeante en direction de la porte Saint-Pierre [1re moitié 20e siècle].

Référence du document reproduit :

- **Pontarlier (Doubs) : rue de la République**
Pontarlier (Doubs) : rue de la République
Région Bourgogne-Franche-Comté, Inventaire et Patrimoine, Besançon : Fonds Manias

IVR43_20062501007PY

Auteur de l'illustration : Jules Manias

Date de prise de vue : 2006

(c) Région Bourgogne-Franche-Comté, Inventaire du patrimoine
reproduction soumise à autorisation du titulaire des droits d'exploitation



Rue de la République : vue à partir du n° 97, à l'opposé de la porte Saint-Pierre [1re moitié 20e siècle]

Référence du document reproduit :

- **Pontarlier (Doubs) : rue de la République**
Pontarlier (Doubs) : rue de la République
Région Bourgogne-Franche-Comté, Inventaire et Patrimoine, Besançon : Fonds Manias

IVR43_20062501005PY

Auteur du document reproduit : Jules Manias

Date de prise de vue : 2006

(c) Région Bourgogne-Franche-Comté, Inventaire du patrimoine
reproduction soumise à autorisation du titulaire des droits d'exploitation



Rue de la République, rue du Faubourg Saint-Pierre, porte Saint-Pierre en 1956

IVR43_19562500078N

Auteur de l'illustration : Roger Henrard

Date de prise de vue : 1956

(c) Région Bourgogne-Franche-Comté, Inventaire du patrimoine
reproduction soumise à autorisation du titulaire des droits d'exploitation



Rue de la République en allant vers la Porte Saint-Pierre.

IVR43_19802500188X

Auteur de l'illustration : Yves Sancey

Date de prise de vue : 1980

(c) Région Bourgogne-Franche-Comté, Inventaire du patrimoine
reproduction soumise à autorisation du titulaire des droits d'exploitation



Maisons situées 2 à 12 rue de la République.

IVR43_19802500190X

Auteur de l'illustration : Yves Sancey

Date de prise de vue : 1980

(c) Région Bourgogne-Franche-Comté, Inventaire du patrimoine
reproduction soumise à autorisation du titulaire des droits d'exploitation



Maisons situées 5 à 11 rue de la République.

IVR43_19802500192X

Auteur de l'illustration : Yves Sancey

Date de prise de vue : 1980

(c) Région Bourgogne-Franche-Comté, Inventaire du patrimoine
reproduction soumise à autorisation du titulaire des droits d'exploitation



Maisons situées 18 à 22 rue de la République.

IVR43_19802500195X

Auteur de l'illustration : Yves Sancey

Date de prise de vue : 1980

(c) Région Bourgogne-Franche-Comté, Inventaire du patrimoine
reproduction soumise à autorisation du titulaire des droits d'exploitation



Maisons situées 28 à 34 rue de la République.

IVR43_19802500197X

Auteur de l'illustration : Yves Sancey

Date de prise de vue : 1980

(c) Région Bourgogne-Franche-Comté, Inventaire du patrimoine
reproduction soumise à autorisation du titulaire des droits d'exploitation



Maisons situées 34 à 38 rue de la République.

IVR43_19802500199X

Auteur de l'illustration : Yves Sancey

Date de prise de vue : 1980

(c) Région Bourgogne-Franche-Comté, Inventaire du patrimoine
reproduction soumise à autorisation du titulaire des droits d'exploitation



Maison située 40 rue de la République.

IVR43_19802500221X

Auteur de l'illustration : Yves Sancey

Date de prise de vue : 1980

(c) Région Bourgogne-Franche-Comté, Inventaire du patrimoine
reproduction soumise à autorisation du titulaire des droits d'exploitation



Hôtel de Chaffois situé 65 rue de la République.

IVR43_19802500310X

Auteur de l'illustration : Yves Sancey

Date de prise de vue : 1980

(c) Région Bourgogne-Franche-Comté, Inventaire du patrimoine
reproduction soumise à autorisation du titulaire des droits d'exploitation



Vue de la rue Thiers donnant sur la rue de la République.

IVR43_19802500269X

Auteur de l'illustration : Yves Sancey

Date de prise de vue : 1980

(c) Région Bourgogne-Franche-Comté, Inventaire du patrimoine
reproduction soumise à autorisation du titulaire des droits d'exploitation



Faubourg Saint-Etienne.

IVR43_19802500228X

Auteur de l'illustration : Yves Sancey

Date de prise de vue : 1980

(c) Région Bourgogne-Franche-Comté, Inventaire du patrimoine
reproduction soumise à autorisation du titulaire des droits d'exploitation



Halle, actuellement théâtre, située rue de la Halle.

IVR43_19802500156X

Auteur de l'illustration : Yves Sancey

Date de prise de vue : 1980

(c) Région Bourgogne-Franche-Comté, Inventaire du patrimoine
reproduction soumise à autorisation du titulaire des droits d'exploitation



Lavoir situé rue Jeanne d'Arc.

IVR43_19802500165X

Auteur de l'illustration : Yves Sancey

Date de prise de vue : 1980

(c) Région Bourgogne-Franche-Comté, Inventaire du patrimoine
reproduction soumise à autorisation du titulaire des droits d'exploitation



Couvent d'annonciades situé rue de la République.

IVR43_19812500147X

Auteur de l'illustration : Yves Sancey

Date de prise de vue : 1981

(c) Région Bourgogne-Franche-Comté, Inventaire du patrimoine
reproduction soumise à autorisation du titulaire des droits d'exploitation



Fort du Larmont supérieur dit fort Catinat.

IVR43_19802500811ZE

Auteur de l'illustration : Alain Montferrand

Date de prise de vue : 1980

(c) Région Bourgogne-Franche-Comté, Inventaire du patrimoine
reproduction soumise à autorisation du titulaire des droits d'exploitation



Ferme située 10-12 rue Colin.

IVR43_19802500249X

Auteur de l'illustration : Yves Sancey

Date de prise de vue : 1980

(c) Région Bourgogne-Franche-Comté, Inventaire du patrimoine
reproduction soumise à autorisation du titulaire des droits d'exploitation



Magasins de commerce situés rue de la République.

IVR43_19812500133X

Auteur de l'illustration : Yves Sancey

Date de prise de vue : 1981

(c) Région Bourgogne-Franche-Comté, Inventaire du patrimoine
reproduction soumise à autorisation du titulaire des droits d'exploitation



Chapelle de la Croix située rue Jeanne d'Arc.

IVR43_19802500173X

Auteur de l'illustration : Yves Sancey

Date de prise de vue : 1980

(c) Région Bourgogne-Franche-Comté, Inventaire du patrimoine
reproduction soumise à autorisation du titulaire des droits d'exploitation



Fontaine située rue Jeanne d'Arc.

IVR43_19802500151X

Auteur de l'illustration : Yves Sancey

Date de prise de vue : 1980

(c) Région Bourgogne-Franche-Comté, Inventaire du patrimoine
reproduction soumise à autorisation du titulaire des droits d'exploitation



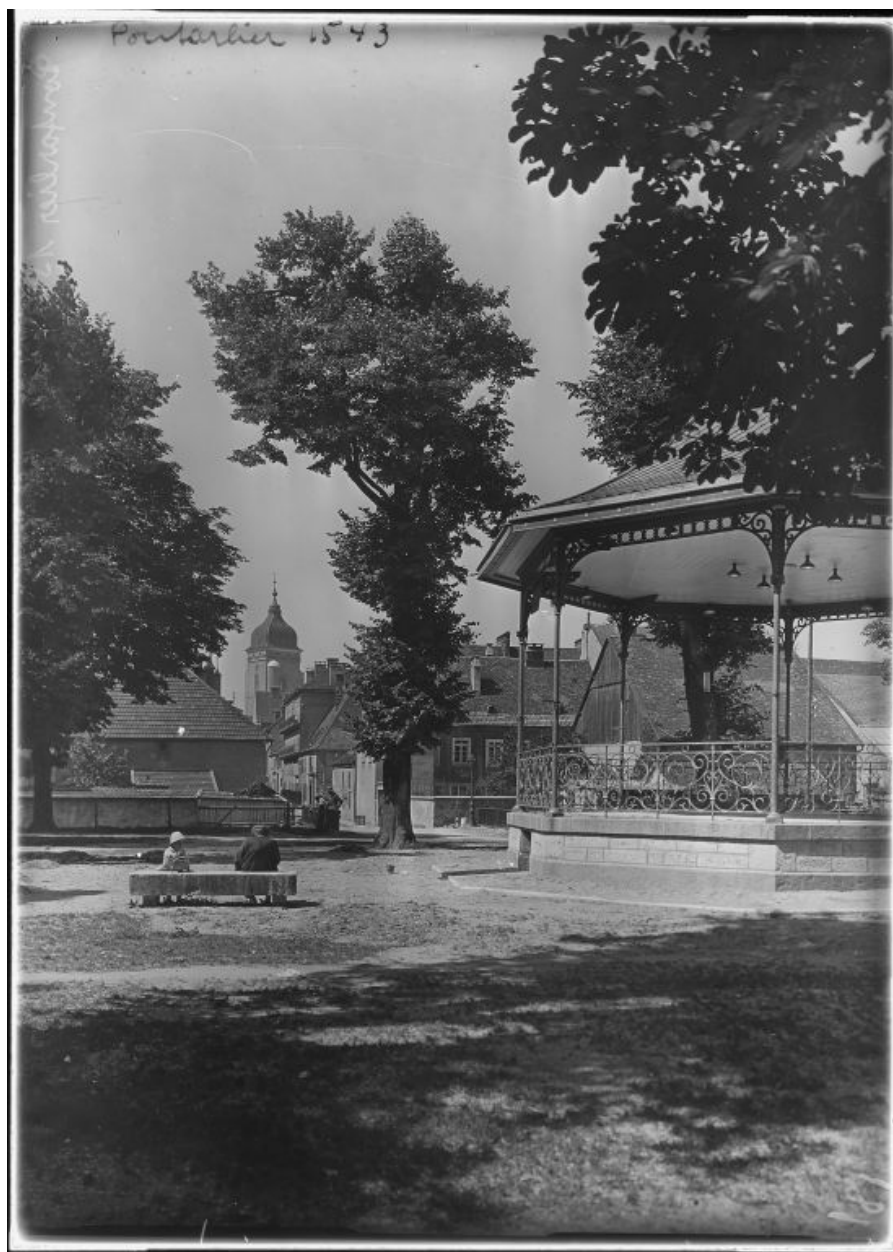
Fontaine située rue Montrieux.

IVR43_19802500149X

Auteur de l'illustration : Yves Sancey

Date de prise de vue : 1980

(c) Région Bourgogne-Franche-Comté, Inventaire du patrimoine
reproduction soumise à autorisation du titulaire des droits d'exploitation



Vue d'un square avec le clocher de l'église Saint-Bénigne en arrière-plan [1re moitié 20e siècle].

Référence du document reproduit :

- **Pontarlier (Doubs) : vue d'un square avec le clocher de l'église Saint-Bénigne en arrière-plan.**
Pontarlier (Doubs) : vue d'un square avec le clocher de l'église Saint-Bénigne en arrière-plan. Photographie, [1re moitié 20e siècle] par Jules Manias
Région Bourgogne-Franche-Comté, Inventaire et Patrimoine, Besançon : Fonds Manias

IVR43_20062501002PY

Auteur de l'illustration : Jules Manias

Date de prise de vue : 2006

(c) Région Bourgogne-Franche-Comté, Inventaire du patrimoine
reproduction soumise à autorisation du titulaire des droits d'exploitation