

Franche-Comté, Doubs  
Besançon  
îlot Chapitre  
3 rue du Chapitre

## **maison de chanoines actuellement hôtel de voyageurs**

### **Références du dossier**

Numéro de dossier : IA25000463  
Date de l'enquête initiale : 1996  
Date(s) de rédaction : 2007  
Cadre de l'étude : enquête thématique régionale demeures bisontines  
Degré d'étude : étudié

### **Désignation**

Dénomination : maison  
Genre du destinataire : de chanoines  
Destinations successives : hôtel de voyageurs  
Parties constituantes non étudiées : buanderie, écurie, jardin, terrasse en terre-plein, cour

### **Compléments de localisation**

Milieu d'implantation : en ville  
Références cadastrales : . 1833 K2 789, 790 ; 1974, AM, 50

### **Historique**

Cette maison, occupée en 1667 par le chanoine Jean Millet, a été reconstruite à la fin du 17<sup>e</sup> siècle ou au début du 18<sup>e</sup> siècle. Certaines pièces ont été lambrissées, dans le style Louis XV, dans la première moitié du 18<sup>e</sup> siècle. C'est probablement dans le courant du 18<sup>e</sup> siècle que l'édifice est devenu propriété de la famille d'Orival de Fontenelay, comme le montre des armoiries situées au-dessus de la cheminée du salon du premier étage. Il restera propriété de cette famille jusque dans les années 1950. Au 19<sup>e</sup> siècle, la maison a subi quelques transformations au niveau de la façade sur jardin avec la création d'un grand balcon filant au niveau du premier étage, ce qui nécessita l'agrandissement en hauteur des fenêtres primitives. La partie gauche semble avoir été surélevée aussi à la même époque, tandis que l'escalier principal était refait.

Période(s) principale(s) : limite 17<sup>e</sup> siècle 18<sup>e</sup> siècle  
Période(s) secondaire(s) : 19<sup>e</sup> siècle

### **Description**

L'édifice, de plan en L, bâti sur rue, avec un sous-sol voûté en berceau, est en moellon et moellon enduit. La cour, située derrière la maison, est prolongée par un jardin en terrasse. Le vestibule, dans lequel est situé l'escalier, occupe toute la largeur du bâtiment. Il distribue à la fois la rue et la cour.

### **Éléments descriptifs**

Matériau(x) du gros-oeuvre, mise en oeuvre et revêtement : calcaire ; enduit ; moellon  
Matériau(x) de couverture : tuile plate  
Étage(s) ou vaisseau(x) : sous-sol, rez-de-chaussée surélevé, 1 étage carré  
Couvrements : voûte en berceau  
Escaliers : escalier dans-oeuvre : escalier tournant à retours avec jour, en charpente

## Typologies et état de conservation

Typologies : maison avec escalier principal dans vestibule

## Décor

Techniques : sculpture

Représentations : armoiries

Précision sur les représentations :

Les armoiries de la famille d'Orival de Fontenelay sculptées en bois sont situées au-dessus de la glace de la cheminée du salon du premier étage.

## Statut, intérêt et protection

Contrairement à la plupart des maisons de chanoines du quartier capitulaire, celle-ci est bâtie sur rue. Des lambris en chêne d'époque Louis XV, de grande qualité, ornent les murs d'une pièce de l'étage.

Intérêt de l'œuvre : à signaler

Éléments remarquables : lambris

Statut de la propriété : propriété privée

## Références documentaires

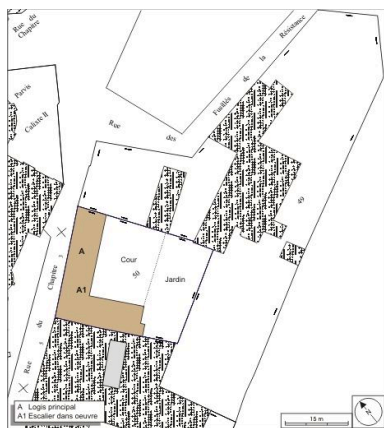
### Bibliographie

- Les sources documentaires sont consultables dans le dossier numérisé, accessible dans la rubrique "Informations complémentaires".

### Liens web

- Voir le dossier initial numérisé : <http://patrimoine.bourgognefranche-comte.fr/gtrudov/IA25000463/index.htm>

## Illustrations



Plan masse et de situation. Extrait du plan cadastral, 1974, section AM.  
Dess. André Céréza, Autr.  
IVR43\_20092501200NUDA



Vue de l'alignement sur rue du logis, depuis le clocher de la cathédrale.  
Phot. Yves Sancey  
IVR43\_20102500538NUC2A



Vue du logis et du jardin, depuis le clocher de la cathédrale.  
Phot. Yves Sancey  
IVR43\_20102500539NUC2A



Vue d'ensemble du logis principal depuis la rue, de trois quarts gauche.  
Phot. Yves Sancey  
IVR43\_20102500516NUC2A



Vue d'ensemble du logis principal depuis la rue, de trois quarts droit.  
Phot. Yves Sancey  
IVR43\_20102500517NUC2A



Détail du décor en fonte des deux panneaux de la porte d'entrée.  
Phot. Yves Sancey  
IVR43\_20102500521NUC2A



Détail du décor en fonte d'un des panneaux de la porte d'entrée.  
Phot. Yves Sancey  
IVR43\_20102500520NUC2A



Vue d'ensemble du logis depuis le fond du jardin.  
Phot. Yves Sancey  
IVR43\_20102500528NUC2A



Vue d'ensemble de façades sur jardin du logis principal.  
Phot. Yves Sancey  
IVR43\_20102500518NUC2A



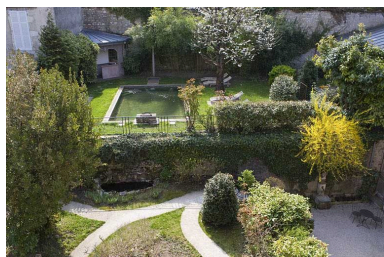
Façade postérieure du  
logis donnant sur le jardin.  
Phot. Yves Sancey  
IVR43\_20102500530NUC2A



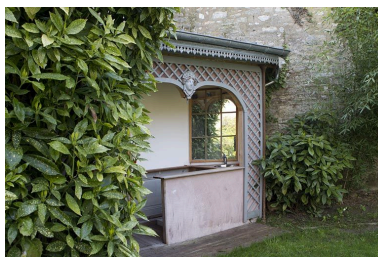
Vue d'ensemble de l'aile sur  
jardin du logis principal.  
Phot. Yves Sancey  
IVR43\_20102500519NUC2A



Aile sur jardin, de trois quarts droit.  
Phot. Yves Sancey  
IVR43\_20102500522NUC2A



Vue d'ensemble du jardin  
depuis le premier étage du logis.  
Phot. Yves Sancey  
IVR43\_20102500535NUC2A



Détail de la fabrique de  
jardin, de trois quarts gauche.  
Phot. Yves Sancey  
IVR43\_20102500529NUC2A



Détail d'une borne-fontaine  
située dans le jardin.  
Phot. Yves Sancey  
IVR43\_20102500536NUC2A



Intérieur : vue du couloir  
distribuant les pièces de l'étage.

Phot. Yves Sancey

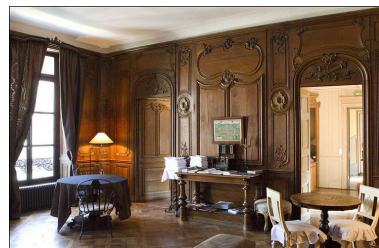
IVR43\_20102500523NUC2A



Vue de la pièce de réception de  
l'hôtel (ancienne antichambre ?).

Phot. Yves Sancey

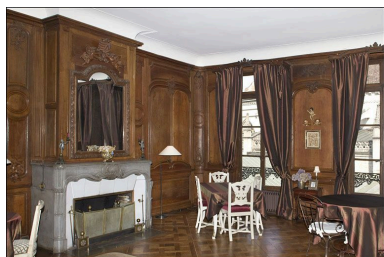
IVR43\_20102500515NUC2A



Salon : vue de trois quarts  
depuis le fond de la pièce.

Phot. Yves Sancey

IVR43\_20102500524NUC2A



Salon : vue partielle depuis  
l'entrée avec la cheminée.

Phot. Yves Sancey

IVR43\_20102500531NUC2A



Vue du salon avec la  
cheminée depuis l'entrée de  
la pièce, de trois quarts droit.

Phot. Yves Sancey

IVR43\_20102500513NUC2A



Vue du salon depuis l'entrée de  
la pièce, de trois quarts droit.

Phot. Yves Sancey

IVR43\_20102500512NUC2A



Vue de l'angle du salon avec la  
cheminée depuis les fenêtres.

Phot. Yves Sancey

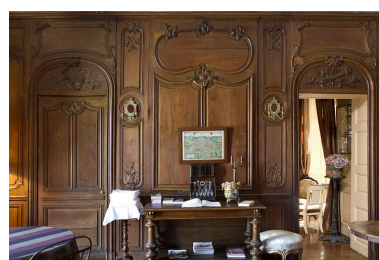
IVR43\_20102500514NUC2A



Salon : vue du mur en  
lambris opposé aux fenêtres.

Phot. Yves Sancey

IVR43\_20102500527NUC2A



Salon : vue du mur en lambris  
face à la cheminée, de face.

Phot. Yves Sancey

IVR43\_20102500533NUC2A



Salon : vue d'ensemble  
de la cheminée.  
Phot. Yves Sancey  
IVR43\_20102500532NUC2A



Salon : décor du dessus de glace de  
la cheminée, avec des armoiries.  
Phot. Yves Sancey  
IVR43\_20102500534NUC2A



Lambris du salon : détail  
d'un dessus de porte.  
Phot. Yves Sancey  
IVR43\_20102500526NUC2A



Salon : détail d'un décor  
à coquille des lambris.  
Phot. Yves Sancey  
IVR43\_20102500525NUC2A

## Dossiers liés

### Dossiers de synthèse :

les hôtels, les maisons et les immeubles de Besançon centre ville (IA25000819) Franche-Comté, Doubs, Besançon

### Oeuvre(s) contenue(s) :

Auteur(s) du dossier : Christiane Roussel

Copyright(s) : (c) Région Bourgogne-Franche-Comté, Inventaire du patrimoine



Plan masse et de situation. Extrait du plan cadastral, 1974, section AM.

Référence du document reproduit :

- **Besançon : extrait du plan cadastral, 1974, section AM.**  
Besançon : extrait du plan cadastral, 1974, section AM. / Auteur inconnu. Extrait du plan cadastral, 1974, section AM.

IVR43\_20092501200NUDA

Auteur de l'illustration : André Céréza

Auteur du document reproduit :

Date de prise de vue : 2009

Technique de relevé : reprise de fond ; Échelle : 1/500

(c) Région Bourgogne-Franche-Comté, Inventaire du patrimoine  
reproduction soumise à autorisation du titulaire des droits d'exploitation



Vue de l'alignement sur rue du logis, depuis le clocher de la cathédrale.

IVR43\_20102500538NUC2A

Auteur de l'illustration : Yves Sancey

Date de prise de vue : 2010

(c) Région Bourgogne-Franche-Comté, Inventaire du patrimoine  
reproduction soumise à autorisation du titulaire des droits d'exploitation





Vue du logis et du jardin, depuis le clocher de la cathédrale.

IVR43\_20102500539NUC2A

Auteur de l'illustration : Yves Sancey

Date de prise de vue : 2010

(c) Région Bourgogne-Franche-Comté, Inventaire du patrimoine  
reproduction soumise à autorisation du titulaire des droits d'exploitation



Vue d'ensemble du logis principal depuis la rue, de trois quarts gauche.

IVR43\_20102500516NUC2A

Auteur de l'illustration : Yves Sancey

Date de prise de vue : 2010

(c) Région Bourgogne-Franche-Comté, Inventaire du patrimoine  
reproduction soumise à autorisation du titulaire des droits d'exploitation



Vue d'ensemble du logis principal depuis la rue, de trois quarts droit.

IVR43\_20102500517NUC2A

Auteur de l'illustration : Yves Sancey

Date de prise de vue : 2010

(c) Région Bourgogne-Franche-Comté, Inventaire du patrimoine  
reproduction soumise à autorisation du titulaire des droits d'exploitation



Détail du décor en fonte des deux panneaux de la porte d'entrée.

IVR43\_20102500521NUC2A

Auteur de l'illustration : Yves Sancey

Date de prise de vue : 2010

(c) Région Bourgogne-Franche-Comté, Inventaire du patrimoine  
reproduction soumise à autorisation du titulaire des droits d'exploitation



Détail du décor en fonte d'un des panneaux de la porte d'entrée.

IVR43\_20102500520NUC2A

Auteur de l'illustration : Yves Sancey

Date de prise de vue : 2010

(c) Région Bourgogne-Franche-Comté, Inventaire du patrimoine  
reproduction soumise à autorisation du titulaire des droits d'exploitation



Vue d'ensemble du logis depuis le fond du jardin.

IVR43\_20102500528NUC2A

Auteur de l'illustration : Yves Sancey

Date de prise de vue : 2010

(c) Région Bourgogne-Franche-Comté, Inventaire du patrimoine  
reproduction soumise à autorisation du titulaire des droits d'exploitation



Vue d'ensemble de façades sur jardin du logis principal.

IVR43\_20102500518NUC2A

Auteur de l'illustration : Yves Sancey

Date de prise de vue : 2010

(c) Région Bourgogne-Franche-Comté, Inventaire du patrimoine  
reproduction soumise à autorisation du titulaire des droits d'exploitation



Façade postérieure du logis donnant sur le jardin.

IVR43\_20102500530NUC2A

Auteur de l'illustration : Yves Sancey

Date de prise de vue : 2010

(c) Région Bourgogne-Franche-Comté, Inventaire du patrimoine  
reproduction soumise à autorisation du titulaire des droits d'exploitation





Vue d'ensemble de l'aile sur jardin du logis principal.

IVR43\_20102500519NUC2A

Auteur de l'illustration : Yves Sancey

Date de prise de vue : 2010

(c) Région Bourgogne-Franche-Comté, Inventaire du patrimoine  
reproduction soumise à autorisation du titulaire des droits d'exploitation



Aile sur jardin, de trois quarts droit.

IVR43\_20102500522NUC2A

Auteur de l'illustration : Yves Sancey

Date de prise de vue : 2010

(c) Région Bourgogne-Franche-Comté, Inventaire du patrimoine  
reproduction soumise à autorisation du titulaire des droits d'exploitation



Vue d'ensemble du jardin depuis le premier étage du logis.

IVR43\_20102500535NUC2A

Auteur de l'illustration : Yves Sancey

Date de prise de vue : 2010

(c) Région Bourgogne-Franche-Comté, Inventaire du patrimoine  
reproduction soumise à autorisation du titulaire des droits d'exploitation



Détail de la fabrique de jardin, de trois quarts gauche.

IVR43\_20102500529NUC2A

Auteur de l'illustration : Yves Sancey

Date de prise de vue : 2010

(c) Région Bourgogne-Franche-Comté, Inventaire du patrimoine  
reproduction soumise à autorisation du titulaire des droits d'exploitation



Détail d'une borne-fontaine située dans le jardin.

IVR43\_20102500536NUC2A

Auteur de l'illustration : Yves Sancey

Date de prise de vue : 2010

(c) Région Bourgogne-Franche-Comté, Inventaire du patrimoine  
reproduction soumise à autorisation du titulaire des droits d'exploitation



Intérieur : vue du couloir distribuant les pièces de l'étage.

IVR43\_20102500523NUC2A

Auteur de l'illustration : Yves Sancey

Date de prise de vue : 2010

(c) Région Bourgogne-Franche-Comté, Inventaire du patrimoine  
reproduction soumise à autorisation du titulaire des droits d'exploitation



Vue de la pièce de réception de l'hôtel (ancienne antichambre ?).

IVR43\_20102500515NUC2A

Auteur de l'illustration : Yves Sancey

Date de prise de vue : 2010

(c) Région Bourgogne-Franche-Comté, Inventaire du patrimoine  
reproduction soumise à autorisation du titulaire des droits d'exploitation



Salon : vue de trois quarts depuis le fond de la pièce.

IVR43\_20102500524NUC2A

Auteur de l'illustration : Yves Sancey

Date de prise de vue : 2010

(c) Région Bourgogne-Franche-Comté, Inventaire du patrimoine  
reproduction soumise à autorisation du titulaire des droits d'exploitation





Salon : vue partielle depuis l'entrée avec la cheminée.

IVR43\_20102500531NUC2A

Auteur de l'illustration : Yves Sancey

Date de prise de vue : 2010

(c) Région Bourgogne-Franche-Comté, Inventaire du patrimoine  
reproduction soumise à autorisation du titulaire des droits d'exploitation



Vue du salon avec la cheminée depuis l'entrée de la pièce, de trois quarts droit.

IVR43\_20102500513NUC2A

Auteur de l'illustration : Yves Sancey

Date de prise de vue : 2010

(c) Région Bourgogne-Franche-Comté, Inventaire du patrimoine  
reproduction soumise à autorisation du titulaire des droits d'exploitation



Vue du salon depuis l'entrée de la pièce, de trois quarts droit.

IVR43\_20102500512NUC2A

Auteur de l'illustration : Yves Sancey

Date de prise de vue : 2010

(c) Région Bourgogne-Franche-Comté, Inventaire du patrimoine  
reproduction soumise à autorisation du titulaire des droits d'exploitation



Vue de l'angle du salon avec la cheminée depuis les fenêtres.

IVR43\_20102500514NUC2A

Auteur de l'illustration : Yves Sancey

Date de prise de vue : 2010

(c) Région Bourgogne-Franche-Comté, Inventaire du patrimoine  
reproduction soumise à autorisation du titulaire des droits d'exploitation



Salon : vue du mur en lambris opposé aux fenêtres.

IVR43\_20102500527NUC2A

Auteur de l'illustration : Yves Sancey

Date de prise de vue : 2010

(c) Région Bourgogne-Franche-Comté, Inventaire du patrimoine  
reproduction soumise à autorisation du titulaire des droits d'exploitation



Salon : vue du mur en lambris face à la cheminée, de face.

IVR43\_20102500533NUC2A

Auteur de l'illustration : Yves Sancey

Date de prise de vue : 2010

(c) Région Bourgogne-Franche-Comté, Inventaire du patrimoine  
reproduction soumise à autorisation du titulaire des droits d'exploitation



Salon : vue d'ensemble de la cheminée.

IVR43\_20102500532NUC2A

Auteur de l'illustration : Yves Sancey

Date de prise de vue : 2010

(c) Région Bourgogne-Franche-Comté, Inventaire du patrimoine  
reproduction soumise à autorisation du titulaire des droits d'exploitation



Salon : décor du dessus de glace de la cheminée, avec des armoiries.

IVR43\_20102500534NUC2A

Auteur de l'illustration : Yves Sancey

Date de prise de vue : 2010

(c) Région Bourgogne-Franche-Comté, Inventaire du patrimoine  
reproduction soumise à autorisation du titulaire des droits d'exploitation





Lambris du salon : détail d'un dessus de porte.

IVR43\_20102500526NUC2A

Auteur de l'illustration : Yves Sancey

Date de prise de vue : 2010

(c) Région Bourgogne-Franche-Comté, Inventaire du patrimoine  
reproduction soumise à autorisation du titulaire des droits d'exploitation



Salon : détail d'un décor à coquille des lambris.

IVR43\_20102500525NUC2A

Auteur de l'illustration : Yves Sancey

Date de prise de vue : 2010

(c) Région Bourgogne-Franche-Comté, Inventaire du patrimoine  
reproduction soumise à autorisation du titulaire des droits d'exploitation