

Franche-Comté, Jura
Arlay
Arlay-le-Château

village dit Bourg dessus

Références du dossier

Numéro de dossier : IA00015168
Date de l'enquête initiale : 1986
Date(s) de rédaction : 1986
Cadre de l'étude : inventaire topographique
Degré d'étude : étudié

Désignation

Dénomination : village
Appellation : Bourg dessus
Parties constituantes non étudiées : édifice religieux, maison, château, arsenal, enceinte

Compléments de localisation

Milieu d'implantation : en village
Références cadastrales :

Historique

Existait des 1160 ; les vestiges, transformés en parc au 18e siècle, datent du 15e siècle
Période(s) principale(s) : 12e siècle, 18e siècle, 19e siècle

Description

Éléments descriptifs

Matériau(x) du gros-oeuvre, mise en oeuvre et revêtement : calcaire ; moellon

Typologies et état de conservation

État de conservation : vestiges

Statut, intérêt et protection

Statut de la propriété : propriété privée

Références documentaires

Bibliographie

- Les sources documentaires sont consultables dans le dossier numérisé, accessible dans la rubrique "Informations complémentaires".

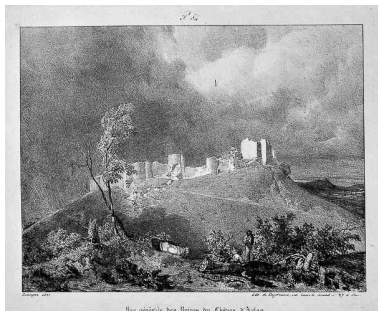
Liens web

- Voir le dossier initial numérisé : <https://patrimoine.bourgognefranche-comte.fr/gtrudov/IA00015168/index.htm>

Illustrations



"Plan d'une partie du Bourg-Dessous et du Bourg-Dessus d'Arlay levé en l'année 1771"
Phot. Yves Sancey
IVR43_19903901092XA



Vue générale des ruines du château.
Phot.
IVR43_19763900394V



Entrée du Château d'Arlay.
Phot.
IVR43_19763900393V



Vue générale depuis le sud-est.
Phot. Bernard Lardière
IVR43_19793900329X



Vue des deux châteaux
depuis le nord-est.
Phot. Yves Sancey
IVR43_19903901066XA



Vue des deux châteaux
depuis le nord-est.
Phot. Yves Sancey
IVR43_19903901068XA



Vue aérienne du château fort
et du village en arrière-plan.
Phot. Yves Sancey
IVR43_19903901051XA



Vestiges du château vus depuis l'est
avec les vignes au premier plan.
Phot. Jérôme Mongreville
IVR43_20153900052NUC4A



Vestiges du château vus depuis l'est
avec les vignes au premier plan.
Phot. Yves Sancey
IVR43_19903901070XA



Vestiges du château vus depuis l'est
avec les vignes au premier plan.
Phot. Yves Sancey
IVR43_19903901071XA



Vestiges du château vus depuis l'est
avec les vignes au premier plan.
Phot. Yves Sancey
IVR43_19903901069XA



Vestiges du château vus depuis l'est
avec les vignes au premier plan.
Phot. Jérôme Mongreville
IVR43_20153900049NUC4A



Vestiges du château : vue rapprochée depuis l'est avec les vignes au premier plan.
Phot. Jérôme Mongreville
IVR43_20153900051NUC4A



Vestiges du château : vue rapprochée depuis l'est avec les vignes au premier plan.
Phot. Jérôme Mongreville
IVR43_20153900050NUC4A



Vestiges du château vus depuis le nord-est.
Phot. Yves Sancey
IVR43_19903901067XA



Vue générale depuis le sud-est.
Phot. Bernard Lardière
IVR43_19793900330X



Vue générale depuis l'est.
Phot. Yves Sancey
IVR43_19793900277X



Rempart médiéval du Bourg-Dessus, volontairement échancré pour ouvrir le parc sur les paysages des Côtes du Jura, en 1990.
Phot. Yves Sancey
IVR43_19903901079XA



Rempart médiéval du Bourg-Dessus, volontairement échancré pour ouvrir le parc sur les paysages des Côtes du Jura, en 1990.
Phot. Yves Sancey
IVR43_19903901078XA



Rempart médiéval du Bourg-Dessus, volontairement échancré pour ouvrir le parc sur les paysages des Côtes du Jura, en 1990.
Phot. Yves Sancey
IVR43_19903901077XA



Rempart médiéval du Bourg-Dessus en 1990.
Phot. Yves Sancey
IVR43_19903901076XA



Rempart médiéval du
Bourg-Dessus en 1990.
Phot. Yves Sancey
IVR43_19903901075XA



Murs du château vus
de l'intérieur en 1990.
Phot. Yves Sancey
IVR43_19903901080VA



Porte de l'Épinette,
ouverte au sud, en 1990.
Phot. Yves Sancey
IVR43_19903901072XA



Chemin de voitures qui mène à
la porte de l'Épinette et qui longe
à droite les terrasses des Treize-
Vents et de la Bresse (1990).
Phot. Yves Sancey
IVR43_19903901073XA



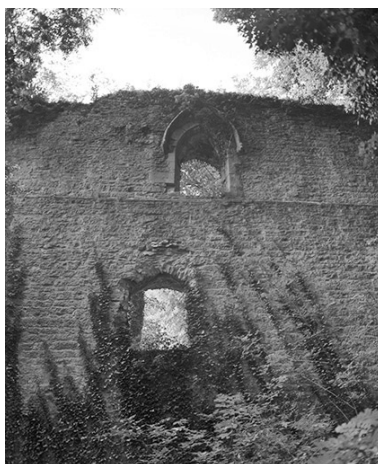
Porte de l'Épinette, ouverte au sud,
vue depuis l'intérieur en 1990.
Phot. Yves Sancey
IVR43_19903901074XA



Ruines d'une chapelle, salle
probablement en sous-sol,
constituée de deux vaisseaux à
deux travées : colonne centrale qui
recevait les retombées des ogives.
Phot. Yves Sancey
IVR43_19903901085XA



Ruines d'une chapelle, salle
probablement en sous-sol,
constituée de deux vaisseaux à
deux travées : colonne centrale qui
recevait les retombées des ogives.
Phot. Yves Sancey
IVR43_19903901081XA



Chapelle du château, mur extérieur.
Phot. Yves Sancey
IVR43_19793900282X



Le donjon, vue extérieure.
Phot. Bernard Lardière
IVR43_19793900327X



Chapelle du château, vue intérieure.
Phot. Yves Sancey
IVR43_19793900288X



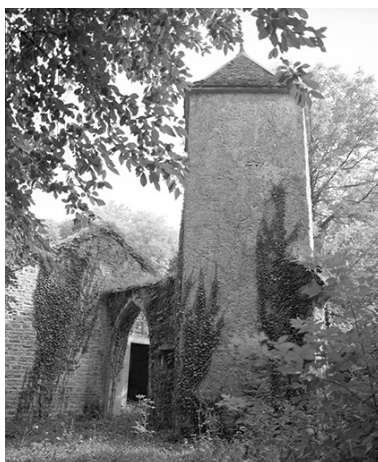
Chapelle du château, vue intérieure.
Phot. Yves Sancey
IVR43_19793900287X



Chapelle du château, vue intérieure.
Phot. Yves Sancey
IVR43_19793900286X



Petite tour dans le parc actuel
du château : façade antérieure.
Phot. Yves Sancey
IVR43_19793900285X



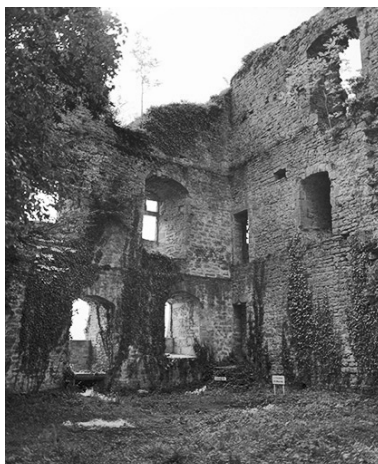
Petite tour dans le
parc actuel du château.
Phot. Yves Sancey
IVR43_19793900284X



Petite tour dans le
parc actuel du château.
Phot. Yves Sancey
IVR43_19793900283X



Le donjon, vue intérieure.
Phot. Yves Sancey
IVR43_19793900281X



Le donjon, vue intérieure
de l'angle sud-est.
Phot. Yves Sancey
IVR43_19793900280X



Porte de l'Épinette, vue
intérieure d'une tour d'angle.
Phot. Yves Sancey
IVR43_19793900279X



Porte de l'Épinette, vue intérieure.

Phot. Yves Sancey

IVR43_19793900278X



Mur de l'oppidum gallo-romain.

Phot. Yves Sancey

IVR43_19903901088V

Auteur(s) du dossier : Bernard Pontefract

Copyright(s) : (c) Région Bourgogne-Franche-Comté, Inventaire du patrimoine



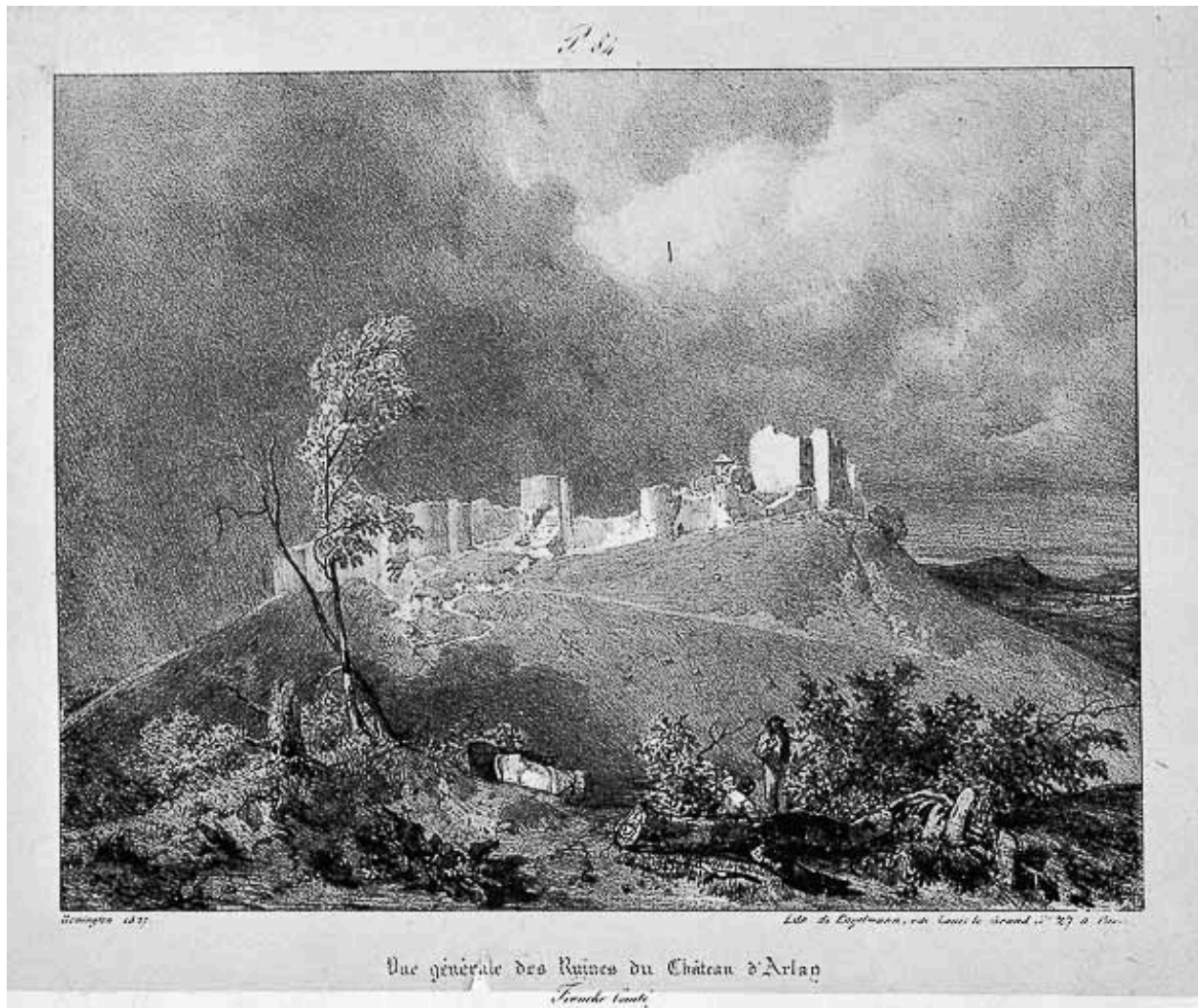
"Plan d'une partie du Bourg-Dessous et du Bourg-Dessus d'Arlay levé en l'année 1771"

IVR43_19903901092XA

Auteur de l'illustration : Yves Sancey

Date de prise de vue : 1990

(c) Région Bourgogne-Franche-Comté, Inventaire du patrimoine
reproduction soumise à autorisation du titulaire des droits d'exploitation



Vue générale des ruines du château.

Référence du document reproduit :

- **Vue générale des ruines du château**

Vue générale des ruines du château. Litographie tirée de : " Voyages pittoresques et romantiques dans l'ancienne France. Franche-Comté " / J.C.E. Nodier, Justin Taylor et Alphonse de Cailleux, Paris, [1825 ou 1845], planche 84

IVR43_19763900394V

Auteur de l'illustration :

Date de prise de vue : 1976

(c) Région Bourgogne-Franche-Comté, Inventaire du patrimoine
reproduction soumise à autorisation du titulaire des droits d'exploitation



Entrée du Château d'Arlay.

Référence du document reproduit :

- **Entrée du Château d'Arlay**
Entrée du Château d'Arlay. Lithographie tirée de : " Voyages pittoresques et romantiques dans l'ancienne France. Franche-Comté " / J.C.E. Nodier, Justin Taylor et Alphonse de Cailleux, Paris, [1825 ou 1845], planche 85

IVR43_19763900393V

Auteur de l'illustration :

Date de prise de vue : 1976

(c) Région Bourgogne-Franche-Comté, Inventaire du patrimoine
reproduction soumise à autorisation du titulaire des droits d'exploitation



Vue générale depuis le sud-est.

IVR43_19793900329X

Auteur de l'illustration : Bernard Lardière

Date de prise de vue : 1979

(c) Région Bourgogne-Franche-Comté, Inventaire du patrimoine
reproduction soumise à autorisation du titulaire des droits d'exploitation



Vue des deux châteaux depuis le nord-est.

IVR43_19903901066XA

Auteur de l'illustration : Yves Sancey

Date de prise de vue : 1990

(c) Région Bourgogne-Franche-Comté, Inventaire du patrimoine
reproduction soumise à autorisation du titulaire des droits d'exploitation



Vue des deux châteaux depuis le nord-est.

IVR43_19903901068XA

Auteur de l'illustration : Yves Sancey

Date de prise de vue : 1990

(c) Région Bourgogne-Franche-Comté, Inventaire du patrimoine
reproduction soumise à autorisation du titulaire des droits d'exploitation



Vue aérienne du château fort et du village en arrière-plan.

IVR43_19903901051XA

Auteur de l'illustration : Yves Sancey

Date de prise de vue : 1990

(c) Région Bourgogne-Franche-Comté, Inventaire du patrimoine
reproduction soumise à autorisation du titulaire des droits d'exploitation



Vestiges du château vus depuis l'est avec les vignes au premier plan.

IVR43_20153900052NUC4A

Auteur de l'illustration : Jérôme Mongreville

Date de prise de vue : 2015

(c) Région Bourgogne-Franche-Comté, Inventaire du patrimoine
reproduction soumise à autorisation du titulaire des droits d'exploitation



Vestiges du château vus depuis l'est avec les vignes au premier plan.

IVR43_19903901070XA

Auteur de l'illustration : Yves Sancey

Date de prise de vue : 1990

(c) Région Bourgogne-Franche-Comté, Inventaire du patrimoine
reproduction soumise à autorisation du titulaire des droits d'exploitation



Vestiges du château vus depuis l'est avec les vignes au premier plan.

IVR43_19903901071XA

Auteur de l'illustration : Yves Sancey

Date de prise de vue : 1990

(c) Région Bourgogne-Franche-Comté, Inventaire du patrimoine
reproduction soumise à autorisation du titulaire des droits d'exploitation



Vestiges du château vus depuis l'est avec les vignes au premier plan.

IVR43_19903901069XA

Auteur de l'illustration : Yves Sancey

Date de prise de vue : 1990

(c) Région Bourgogne-Franche-Comté, Inventaire du patrimoine
reproduction soumise à autorisation du titulaire des droits d'exploitation



Vestiges du château vus depuis l'est avec les vignes au premier plan.

IVR43_20153900049NUC4A

Auteur de l'illustration : Jérôme Mongreville

Date de prise de vue : 2015

(c) Région Bourgogne-Franche-Comté, Inventaire du patrimoine
reproduction soumise à autorisation du titulaire des droits d'exploitation



Vestiges du château : vue rapprochée depuis l'est avec les vignes au premier plan.

IVR43_20153900051NUC4A

Auteur de l'illustration : Jérôme Mongreville

Date de prise de vue : 2015

(c) Région Bourgogne-Franche-Comté, Inventaire du patrimoine
reproduction soumise à autorisation du titulaire des droits d'exploitation



Vestiges du château : vue rapprochée depuis l'est avec les vignes au premier plan.

IVR43_20153900050NUC4A

Auteur de l'illustration : Jérôme Mongreville

Date de prise de vue : 2015

(c) Région Bourgogne-Franche-Comté, Inventaire du patrimoine
reproduction soumise à autorisation du titulaire des droits d'exploitation



Vestiges du château vus depuis le nord-est.

IVR43_19903901067XA

Auteur de l'illustration : Yves Sancey

Date de prise de vue : 1990

(c) Région Bourgogne-Franche-Comté, Inventaire du patrimoine
reproduction soumise à autorisation du titulaire des droits d'exploitation



Vue générale depuis le sud-est.

IVR43_19793900330X

Auteur de l'illustration : Bernard Lardière

Date de prise de vue : 1979

(c) Région Bourgogne-Franche-Comté, Inventaire du patrimoine
reproduction soumise à autorisation du titulaire des droits d'exploitation



Vue générale depuis l'est.

IVR43_19793900277X

Auteur de l'illustration : Yves Sancey

Date de prise de vue : 1979

(c) Région Bourgogne-Franche-Comté, Inventaire du patrimoine
reproduction soumise à autorisation du titulaire des droits d'exploitation



Rempart médiéval du Bourg-Dessus, volontairement échantré pour ouvrir le parc sur les paysages des Côtes du Jura, en 1990.

IVR43_19903901079XA

Auteur de l'illustration : Yves Sancey

Date de prise de vue : 1990

(c) Région Bourgogne-Franche-Comté, Inventaire du patrimoine
reproduction soumise à autorisation du titulaire des droits d'exploitation



Rempart médiéval du Bourg-Dessus, volontairement échancré pour ouvrir le parc sur les paysages des Côtes du Jura, en 1990.

IVR43_19903901078XA

Auteur de l'illustration : Yves Sancey

Date de prise de vue : 1990

(c) Région Bourgogne-Franche-Comté, Inventaire du patrimoine
reproduction soumise à autorisation du titulaire des droits d'exploitation



Rempart médiéval du Bourg-Dessus, volontairement échancré pour ouvrir le parc sur les paysages des Côtes du Jura, en 1990.

IVR43_19903901077XA

Auteur de l'illustration : Yves Sancey

Date de prise de vue : 1990

(c) Région Bourgogne-Franche-Comté, Inventaire du patrimoine
reproduction soumise à autorisation du titulaire des droits d'exploitation



Rempart médiéval du Bourg-Dessus en 1990.

IVR43_19903901076XA

Auteur de l'illustration : Yves Sancey

Date de prise de vue : 1990

(c) Région Bourgogne-Franche-Comté, Inventaire du patrimoine
reproduction soumise à autorisation du titulaire des droits d'exploitation



Rempart médiéval du Bourg-Dessus en 1990.

IVR43_19903901075XA

Auteur de l'illustration : Yves Sancey

Date de prise de vue : 1990

(c) Région Bourgogne-Franche-Comté, Inventaire du patrimoine
reproduction soumise à autorisation du titulaire des droits d'exploitation



Murs du château vus de l'intérieur en 1990.

IVR43_19903901080VA

Auteur de l'illustration : Yves Sancey

Date de prise de vue : 1990

(c) Région Bourgogne-Franche-Comté, Inventaire du patrimoine
reproduction soumise à autorisation du titulaire des droits d'exploitation



Porte de l'Épinette, ouverte au sud, en 1990.

IVR43_19903901072XA

Auteur de l'illustration : Yves Sancey

Date de prise de vue : 1990

(c) Région Bourgogne-Franche-Comté, Inventaire du patrimoine
reproduction soumise à autorisation du titulaire des droits d'exploitation



Chemin de voitures qui mène à la porte de l'Épinette et qui longe à droite les terrasses des Treize-Vents et de la Bresse (1990).

IVR43_19903901073XA

Auteur de l'illustration : Yves Sancey

Date de prise de vue : 1990

(c) Région Bourgogne-Franche-Comté, Inventaire du patrimoine
reproduction soumise à autorisation du titulaire des droits d'exploitation



Porte de l'Épinette, ouverte au sud, vue depuis l'intérieur en 1990.

IVR43_19903901074XA

Auteur de l'illustration : Yves Sancey

Date de prise de vue : 1990

(c) Région Bourgogne-Franche-Comté, Inventaire du patrimoine
reproduction soumise à autorisation du titulaire des droits d'exploitation



Ruines d'une chapelle, salle probablement en sous-sol, constituée de deux vaisseaux à deux travées : colonne centrale qui recevait les retombées des ogives.

IVR43_19903901085XA

Auteur de l'illustration : Yves Sancey

Date de prise de vue : 1990

(c) Région Bourgogne-Franche-Comté, Inventaire du patrimoine
reproduction soumise à autorisation du titulaire des droits d'exploitation



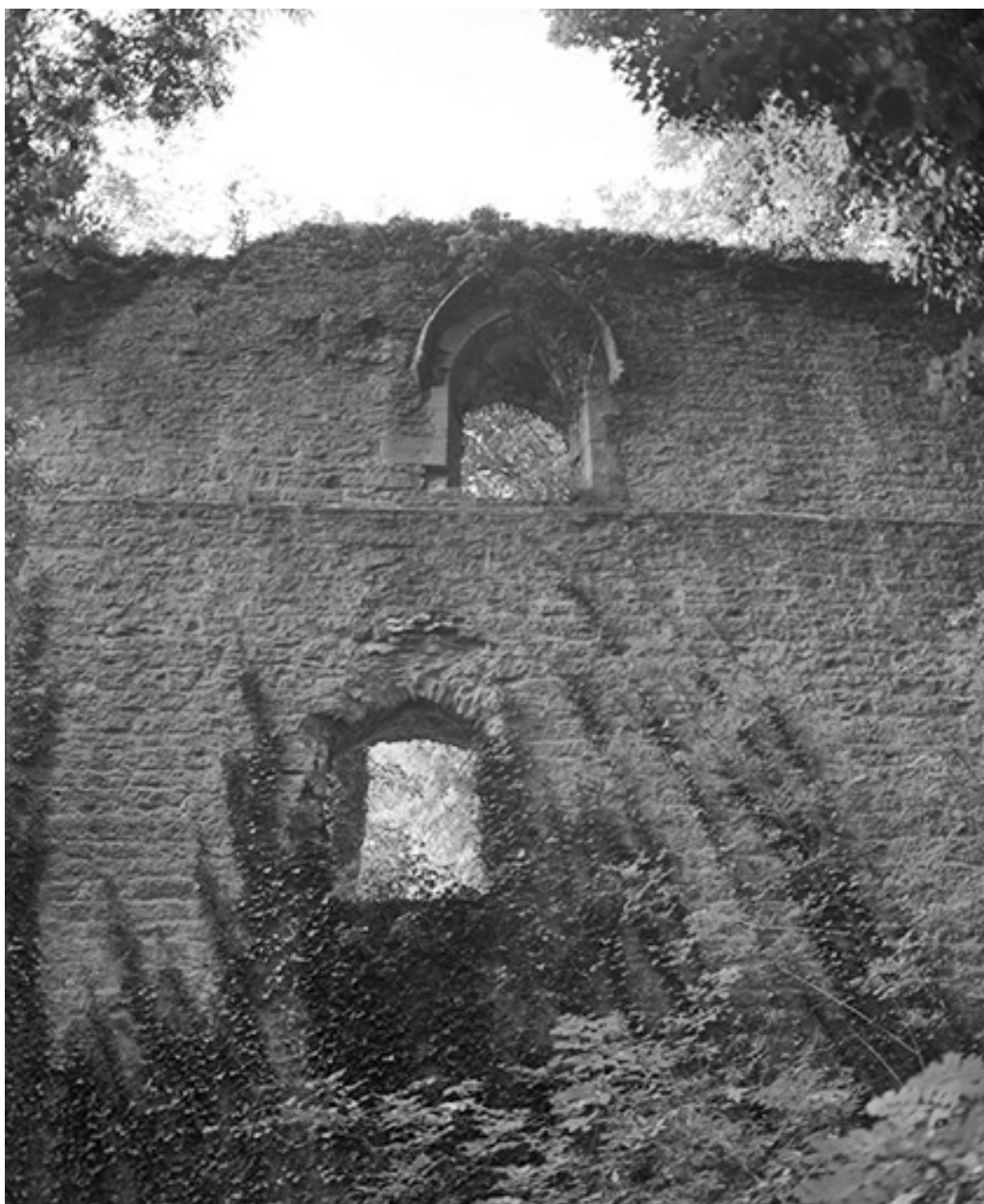
Ruines d'une chapelle, salle probablement en sous-sol, constituée de deux vaisseaux à deux travées : colonne centrale qui recevait les retombées des ogives.

IVR43_19903901081XA

Auteur de l'illustration : Yves Sancey

Date de prise de vue : 1990

(c) Région Bourgogne-Franche-Comté, Inventaire du patrimoine
reproduction soumise à autorisation du titulaire des droits d'exploitation



Chapelle du château, mur extérieur.

IVR43_19793900282X

Auteur de l'illustration : Yves Sancey

Date de prise de vue : 1979

(c) Région Bourgogne-Franche-Comté, Inventaire du patrimoine
reproduction soumise à autorisation du titulaire des droits d'exploitation



Le donjon, vue extérieure.

IVR43_19793900327X

Auteur de l'illustration : Bernard Lardière

Date de prise de vue : 1979

(c) Région Bourgogne-Franche-Comté, Inventaire du patrimoine
reproduction soumise à autorisation du titulaire des droits d'exploitation



Chapelle du château, vue intérieure.

IVR43_19793900288X

Auteur de l'illustration : Yves Sancey

Date de prise de vue : 1979

(c) Région Bourgogne-Franche-Comté, Inventaire du patrimoine
reproduction soumise à autorisation du titulaire des droits d'exploitation



Chapelle du château, vue intérieure.

IVR43_19793900287X

Auteur de l'illustration : Yves Sancey

Date de prise de vue : 1979

(c) Région Bourgogne-Franche-Comté, Inventaire du patrimoine
reproduction soumise à autorisation du titulaire des droits d'exploitation



Chapelle du château, vue intérieure.

IVR43_19793900286X

Auteur de l'illustration : Yves Sancey

Date de prise de vue : 1979

(c) Région Bourgogne-Franche-Comté, Inventaire du patrimoine
reproduction soumise à autorisation du titulaire des droits d'exploitation



Petite tour dans le parc actuel du château : façade antérieure.

IVR43_19793900285X

Auteur de l'illustration : Yves Sancey

Date de prise de vue : 1979

(c) Région Bourgogne-Franche-Comté, Inventaire du patrimoine
reproduction soumise à autorisation du titulaire des droits d'exploitation



Petite tour dans le parc actuel du château.

IVR43_19793900284X

Auteur de l'illustration : Yves Sancey

Date de prise de vue : 1979

(c) Région Bourgogne-Franche-Comté, Inventaire du patrimoine
reproduction soumise à autorisation du titulaire des droits d'exploitation



Petite tour dans le parc actuel du château.

IVR43_19793900283X

Auteur de l'illustration : Yves Sancey

Date de prise de vue : 1979

(c) Région Bourgogne-Franche-Comté, Inventaire du patrimoine
reproduction soumise à autorisation du titulaire des droits d'exploitation



Le donjon, vue intérieure.

IVR43_19793900281X

Auteur de l'illustration : Yves Sancey

Date de prise de vue : 1979

(c) Région Bourgogne-Franche-Comté, Inventaire du patrimoine
reproduction soumise à autorisation du titulaire des droits d'exploitation



Le donjon, vue intérieure de l'angle sud-est.

IVR43_19793900280X

Auteur de l'illustration : Yves Sancey

Date de prise de vue : 1979

(c) Région Bourgogne-Franche-Comté, Inventaire du patrimoine
reproduction soumise à autorisation du titulaire des droits d'exploitation



Porte de l'Epinette, vue intérieure d'une tour d'angle.

IVR43_19793900279X

Auteur de l'illustration : Yves Sancey

Date de prise de vue : 1979

(c) Région Bourgogne-Franche-Comté, Inventaire du patrimoine
reproduction soumise à autorisation du titulaire des droits d'exploitation



Porte de l'Épinette, vue intérieure.

IVR43_19793900278X

Auteur de l'illustration : Yves Sancey

Date de prise de vue : 1979

(c) Région Bourgogne-Franche-Comté, Inventaire du patrimoine
reproduction soumise à autorisation du titulaire des droits d'exploitation



Mur de l'oppidum gallo-romain.

IVR43_19903901088V

Auteur de l'illustration : Yves Sancey

Date de prise de vue : 1990

(c) Région Bourgogne-Franche-Comté, Inventaire du patrimoine
reproduction soumise à autorisation du titulaire des droits d'exploitation