

Franche-Comté, Jura
Salins-les-Bains
rue de la République

théâtre

Références du dossier

Numéro de dossier : IA39002177
Date de l'enquête initiale : 2024
Date(s) de rédaction : 2025
Cadre de l'étude : inventaire topographique
Degré d'étude : étudié

Désignation

Dénomination : théâtre
Destinations successives : galerie marchande, logement

Compléments de localisation

Milieu d'implantation : en ville ;
Références cadastrales : 1831, J, 1126 ; 2025, AO, 317

Historique

Depuis la Révolution française, une salle de spectacle avait été aménagée dans l'ancienne **chapelle du collège de jésuites**, momentanément transférée en 1807 (pour raisons de sécurité) dans une salle de l'**hôtel de ville**. En 1824, la ville se propose d'acquérir le bâtiment de la Confrérie de la Croix (situé rue de la Fourmandaise, sous la place Saint-Jean) pour y établir une salle de comédie. Donné à la ville, le bâtiment est détruit par l'incendie du 27 juillet 1825. En mai 1830, la ville achète aux dénommés Bossu et Bressand un terrain situé au n°7 de la rue d'Orgemont, laissé vacant suite à l'incendie. Elle projette d'y établir un bâtiment pouvant accueillir une école d'enseignement mutuel et la salle de spectacle, pour un coût estimé à 16 000 francs. L'architecte d'arrondissement Dufour fournit les plans de l'édifice mais en mai 1832, la ville change encore son fusil d'épaule. Elle choisit un emplacement plus central, également acheté en mai 1830, où avait récemment été transféré le marché. Avant l'incendie, ce dernier était installé place des Jours (ou de Joux), à une centaine de mètres au sud (actuelle place Max Buchon). Selon le maire, " l'on pourrait réunir sur ce même point et dans un seul édifice qui contribuerait puissamment à embellir ce quartier, un marché couvert (légumes et volailles), l'école d'enseignement mutuel, une écurie pour les chevaux des troupes de passage ou de garnison, une salle de spectacle et un vaste salon pour bals ou autres réunions publiques ".

L'architecte Dufour établit les plans du théâtre à l'italienne, dont la construction commence en 1833 par le marché couvert et se poursuit en 1835 par les écuries. L'école d'enseignement mutuel n'est pas conservée dans le programme. Conformément aux salles de cette époque, le théâtre comprend un foyer (au premier étage, à l'est), une salle de plan elliptique avec un parterre et trois niveaux (" balcons ") et une scène d'une vingtaine de mètres de profondeur, précédée de loges d'avant-scène. En août 1836, il est dit que " les travaux mettent la salle de spectacle en état d'être utilisée " mais ils se poursuivront jusqu'en août 1839 : achèvement du décor de toiles peintes, réalisé par Napoléon Sacchetti, crépissage de la partie supérieure de la façade (six couches de " badigeon tyrolien ") et pose du balcon extérieur avec garde-corps en fonte. Ces " travaux à exécuter à la salle de Comédie " sont attribués par adjudication le 9 novembre 1837 à Constant Bovet, entrepreneur de bâtiment à Salins, pour la somme de 9 330 francs. A sa mise en service, la salle est éclairée au moyen de " 9 manchons moyens avec lampes à plaquer, 36 lampes de coulisse, 16 lampes de rampe et 225 cheminées en verre ". En 1840 et 1842 sont effectuées des " grosses réparations au théâtre et améliorations intérieures prévues par le devis de l'architecte Bulle ". En mai 1843, une somme de 2000 francs est votée, le théâtre étant " resté inachevé dès le principe, [...] plusieurs de ses parties offrent des vices de construction qu'il est urgent de rectifier, notamment dans la toiture qui laisse pénétrer la neige sur les combles ". En 1849, la compagnie de pompiers demande d'établir " un escalier de sauvetage derrière la scène du théâtre ", qui est mis en place en mai 1850. En 1861, un plancher mobile est construit " au niveau

de la scène du théâtre, à destination des bals et fêtes ". En mars 1879, un devis est dressé pour installer l'éclairage au gaz, chantier réalisé l'année suivante, et en 1885 cet éclairage est étendu au foyer. Au milieu des années 1930, la salle est utilisée pour des projections de cinéma.

Le théâtre est fermé au début des années 1960 pour raisons de sécurité. En 1983, la salle de spectacle n'est plus utilisée mais le rez-de-chaussée, ouvert sur la rue, est encore occupé par le marché couvert et un magasin des ateliers municipaux, tandis que le foyer sert de salle d'entraînement à une société de gymnastique. Face au risque de démolition, les façades et les toitures sont inscrites à l'Inventaire supplémentaire des Monuments historiques en 1984. En 1986, il est envisagé de sauvegarder le décor peint, composé de frises et d'un velum, qui est encore en assez bon état. Classé Monument historique au titre des objets en 1986, l'ensemble est restauré en 1989 par l'entreprise arP (Filain, 70). Les travaux de rénovation du bâtiment s'échelonnent entre 1987 et 1989, au cours desquels il est entièrement vidé, et son mur ouest abattu. Les travaux sont dirigés par la Société d'aménagement du vieux Lons, pour un coût de 3,2 millions de francs. Le programme prévoit la création d'une galerie marchande au rez-de-chaussée, d'une médiathèque municipale à l'étage (avec salle de projection) et de logements dans les étages. Une partie du décor peint a été remplacée dans la médiathèque. Les quatre colonnes de style corinthien, provenant des loges d'avant-scène, ont également été restaurées et intégrées à la salle de lecture.

Période(s) principale(s) : 2e quart 19e siècle ()

Période(s) secondaire(s) : 4e quart 20e siècle ()

Dates :

Auteur(s) de l'oeuvre : François Marie Dufour (architecte d'arrondissement, attribution par source),

Napoléon Saccheti (décorateur, attribution par source)

Description

Le bâtiment n'a conservé que trois de ses murs en moellon de calcaire enduit. Le quatrième, à l'ouest, ainsi que les aménagements intérieurs, ont été réalisés en béton. L'édifice est couvert d'un toit à croupes en tuile plate, conformément à la volumétrie de l'ancienne toiture.

Éléments descriptifs

Matériau(x) du gros-oeuvre, mise en oeuvre et revêtement : calcaire, moellon, enduit ; parpaing de béton ; béton, béton armé

Matériau(x) de couverture : tuile plate

Étage(s) ou vaisseau(x) : 3 étages carrés, 2 étages de comble

Couvrements : ;

Type(s) de couverture : toit à longs pans, croupe

Statut, intérêt et protection

Intérêt de l'œuvre : à signaler

Protections : inscrit MH partiellement, 1984/12/21

Inscription à l'Inventaire supplémentaire des Monuments historiques (façades et toitures) le 21/12/1984

Statut de la propriété : propriété de la commune, propriété privée

Références documentaires

Documents d'archive

- **Archives communales déposées (1843-1850)**
Archives départementales du Jura, Montmorot : 499 O 4. Archives communales déposées (1843-1850)
Escalier de secours au théâtre (1850)
Archives départementales du Jura, Montmorot : 499 O 4
- **Archives communales (1837-1846)**
Archives départementales du Jura, Montmorot : 499 O 3. Archives communales (1837-1846)
Travaux au théâtre (1839-1843)
Archives départementales du Jura, Montmorot : 499 O 3
- **Cinéma-théâtre. Administration, fonctionnement, gestion mobilière et immobilière, inventaires (1823-1952)**

Archives municipales, Salins-les-Bains : 1666. Cinéma-théâtre. Administration, fonctionnement, gestion mobilière et immobilière, inventaires (1823-1952)
Archives municipales, Salins-les-Bains : 1666

- **Cinéma-théâtre. Organisation des saisons, programmation, correspondance avec les sociétés de distributions de films (1863-1948)**

Archives municipales, Salins-les-Bains : 1667. Cinéma-théâtre. Organisation des saisons, programmation, correspondance avec les sociétés de distributions de films (1863-1948)
Archives municipales, Salins-les-Bains : 1667

- **Dossier de protection Monuments historiques**

Direction régionale des affaires culturelles de Franche-Comté, Besançon. Dossier de protection Monuments historiques. Théâtre (1984) et décor intérieur de la salle de spectacle : garnitures architecturales (toiles peintes) (1986)

Théâtre (1984) et décor intérieur de la salle de spectacle : garnitures architecturales (toiles peintes) (1986)
Direction régionale des affaires culturelles de Franche-Comté, Besançon

- **Histoire de Salins de 1801-1899, extraits des délibérations des Conseils municipaux et à partir de 1840 extraits du Salinois. Salins-les-Bains, 1er avril 1939, Chambellan.**

Fonds ancien, Bibliothèque municipale, Salins-les-Bains. Ms 400F : Histoire de Salins de 1801-1899, extraits des délibérations des Conseils municipaux et à partir de 1840 extraits du Salinois. Salins-les-Bains, 1er avril 1939, Chambellan.

Fonds ancien, Bibliothèque municipale, Salins-les-Bains : Ms 400

- **Registres des délibérations du conseil municipal**

Archives municipales, Salins-les-Bains. Registres des délibérations du conseil municipal 18-61 (1790-1982) 1832-1885

Archives municipales, Salins-les-Bains : ACS 18-61

- **Rues et maisons de Salins**

Fonds ancien, Bibliothèque municipale, Salins-les-Bains : Ms 387/2. Rues et maisons de Salins, s.d. p. 18

Fonds ancien, Bibliothèque municipale, Salins-les-Bains : Ms 387/2

- **Théâtre (1825-1955)**

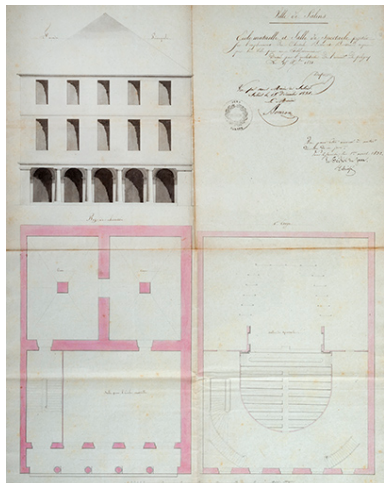
Archives municipales, Salins-les-Bains. 1365 : Théâtre (1825-1955).

Archives municipales, Salins-les-Bains : 1365

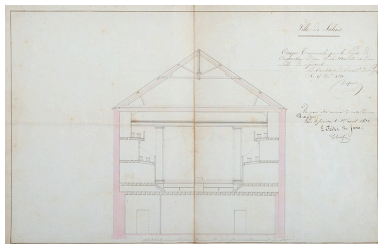
Bibliographie

- **[Exposition. Salins-les-Bains, Médiathèque municipale]. L'aménagement urbain à Salins. 2014.**
[Exposition. Salins-les-Bains, Médiathèque municipale]. *L'aménagement urbain à Salins*. Réd. Maxime Ferroli et Elodie Deschamps. Salins-les-Bains : Association scientifique et historique du pays de Salins, 2014. 40 p. p. 27-30

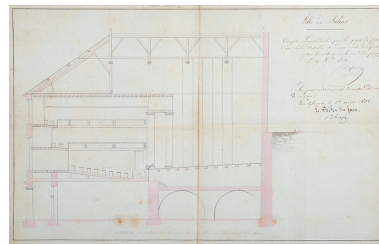
Illustrations



Ecole mutuelle et salle de spectacle
projetée sur l'emplacement
des chasals Bossu et Bressand
acquis par la ville pour cet
établissement [projet], 1831.
Phot. Jérôme Mongreville
IVR43_20233900904NUC4A



Coupe transversale pour le projet de
construction d'une école mutuelle
et d'une salle de spectacle, 1831.
Phot. Jérôme Mongreville
IVR43_20233900905NUC4A



Coupe longitudinale pour le projet
de construction d'une école mutuelle
et d'une salle de spectacle, 1831.
Phot. Jérôme Mongreville
IVR43_20233900906NUC4A



Salins-les-Bains - Le Théâtre
et le Marché, s.d. [fin
19e ou début 20e siècle].
IVR43_20243900352NUC4A



Salins-les-Bains (Jura) - Le
Marché - Rue de la République,
s.d. [fin 19e ou début 20e siècle].
IVR43_20243900353NUC4A



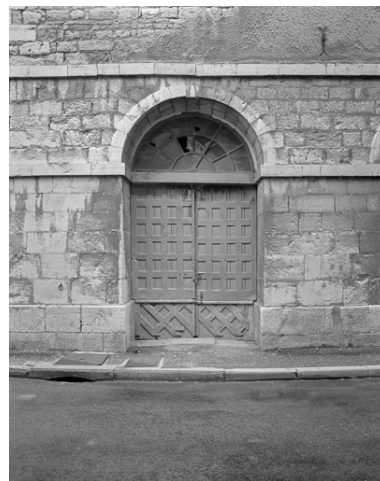
Vue avant déconstruction (1987).
Phot. Yves Sancey
IVR43_19873900026V



Vue de la façade est avant
déconstruction (1987).
Phot. Yves Sancey
IVR43_19873900027V



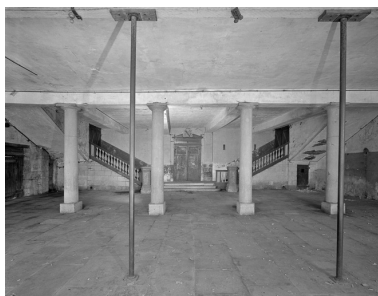
Vue d'ensemble depuis
le sud-ouest (1987).
Phot. Yves Sancey
IVR43_19873900030X



Porte de la façade sud (1987).
Phot. Yves Sancey
IVR43_19873900031X



Porte de la façade sud (1987).
Phot. Yves Sancey
IVR43_19873900032X



Esplanade du marché couvert,
vue depuis l'est. (1987).
Phot. Yves Sancey
IVR43_19873900029V



Esplanade du marché couvert
et escalier sud (1987).
Phot. Yves Sancey
IVR43_19873900028V



Vue intérieure, de face depuis
le premier balcon (1987).
Phot. Yves Sancey
IVR43_19873900033X



Le haut du front de scène (1987).
Phot. Yves Sancey
IVR43_19873900034XA



Vue axiale depuis la scène (1987).
Phot. Yves Sancey
IVR43_19873900036XA



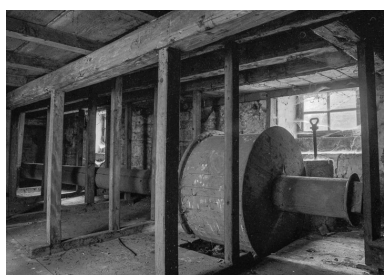
Le foyer, vu depuis le sud (1987).
Phot. Yves Sancey
IVR43_19873900038X



Vue des cintres (1987).
Phot. Yves Sancey
IVR43_19873900040X



Dessous de la scène (1987).
Phot. Yves Sancey
IVR43_19873900037X



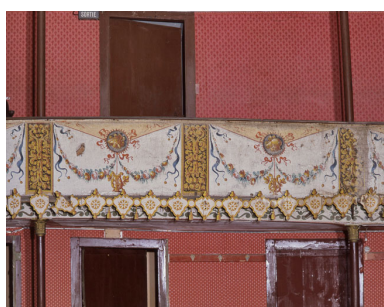
Dessous de scène. Tambour
de la machinerie (1987).
Phot. Yves Sancey
IVR43_19873900039X



Le velum (1987).
Phot. Yves Sancey
IVR43_19873900035XA



Elévation des balcons
et décor peint (1987).
Phot. Yves Sancey
IVR43_19873900054XA



Décor des balcons (1987).
Phot. Yves Sancey
IVR43_19873900042XA



Décor des balcons (1987).
Phot. Yves Sancey
IVR43_19873900047XA



Décor peint, avec le
blason de la ville (1987).
Phot. Yves Sancey
IVR43_19873900052XA



Le théâtre en chantier. Vue depuis le sud-est, s.d. [1988].
IVR43_20243900935NUC2A



Le théâtre en chantier. Vue depuis la place des Salines, s.d. [1988].
IVR43_20243900936NUC2A



Le théâtre en chantier. Vue depuis l'ouest, s.d. [1988].
IVR43_20243900938NUC2A



Le théâtre en chantier. Vue depuis le sud-ouest, s.d. [1988].
IVR43_20243900937NUC2A



Le théâtre en chantier. Le bâtiment vidé, s.d. [1988].
IVR43_20243900939NUC2A



Vue d'ensemble, depuis le sud-est.
Phot. Jérôme Mongreville
IVR43_20233900847NUC4A



Vue de trois quarts droite.
Phot. Jérôme Mongreville
IVR43_20233900848NUC4A



Façade ouest.
Phot. Jérôme Mongreville
IVR43_20233900849NUC4A



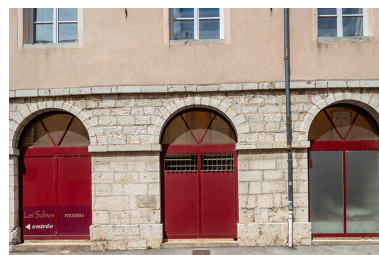
Vue d'ensemble depuis le sud-ouest.
Phot. Jérôme Mongreville
IVR43_20233900843NUC4A



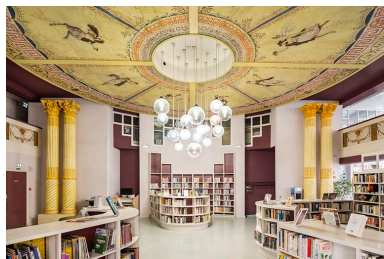
Façade sud, depuis la rue de la République.
Phot. Jérôme Mongreville
IVR43_20233900846NUC4A



Façade sud, vue de trois quarts.
Phot. Jérôme Mongreville
IVR43_20233900844NUC4A



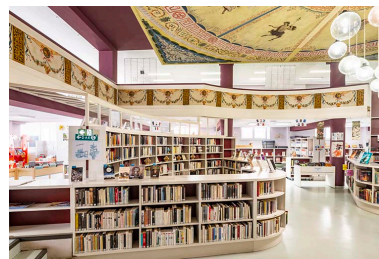
Portes de la façade sud.
Phot. Jérôme Mongreville
IVR43_20233900845NUC4A



Vue intérieure de la médiathèque.
Phot. Jérôme Mongreville
IVR43_20223901259NUC4A



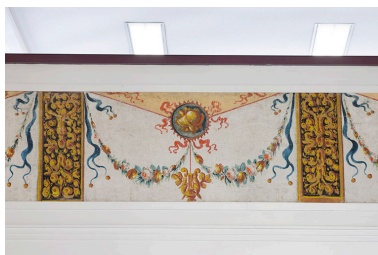
Intérieur de la médiathèque.
Frise et velum.
Phot. Jérôme Mongreville
IVR43_20223901262NUC4A



Intérieur de la médiathèque.
Éléments de frise.
Phot. Jérôme Mongreville
IVR43_20223901261NUC4A



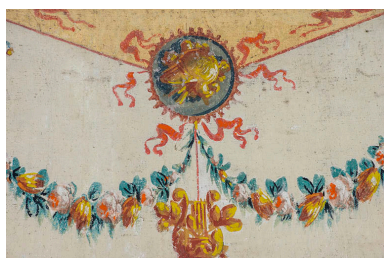
Intérieur de la médiathèque. Velum.
Phot. Jérôme Mongreville
IVR43_20223901260NUC4A



Intérieur de la médiathèque.
Frise (décor peint).
Phot. Jérôme Mongreville
IVR43_20223901263NUC4A



Intérieur de la médiathèque.
Frise (décor peint).
Phot. Jérôme Mongreville
IVR43_20223901264NUC4A



Intérieur de la médiathèque.
Détail d'une frise.
Phot. Jérôme Mongreville
IVR43_20223901265NUC4A

Dossiers liés

Dossiers de synthèse :

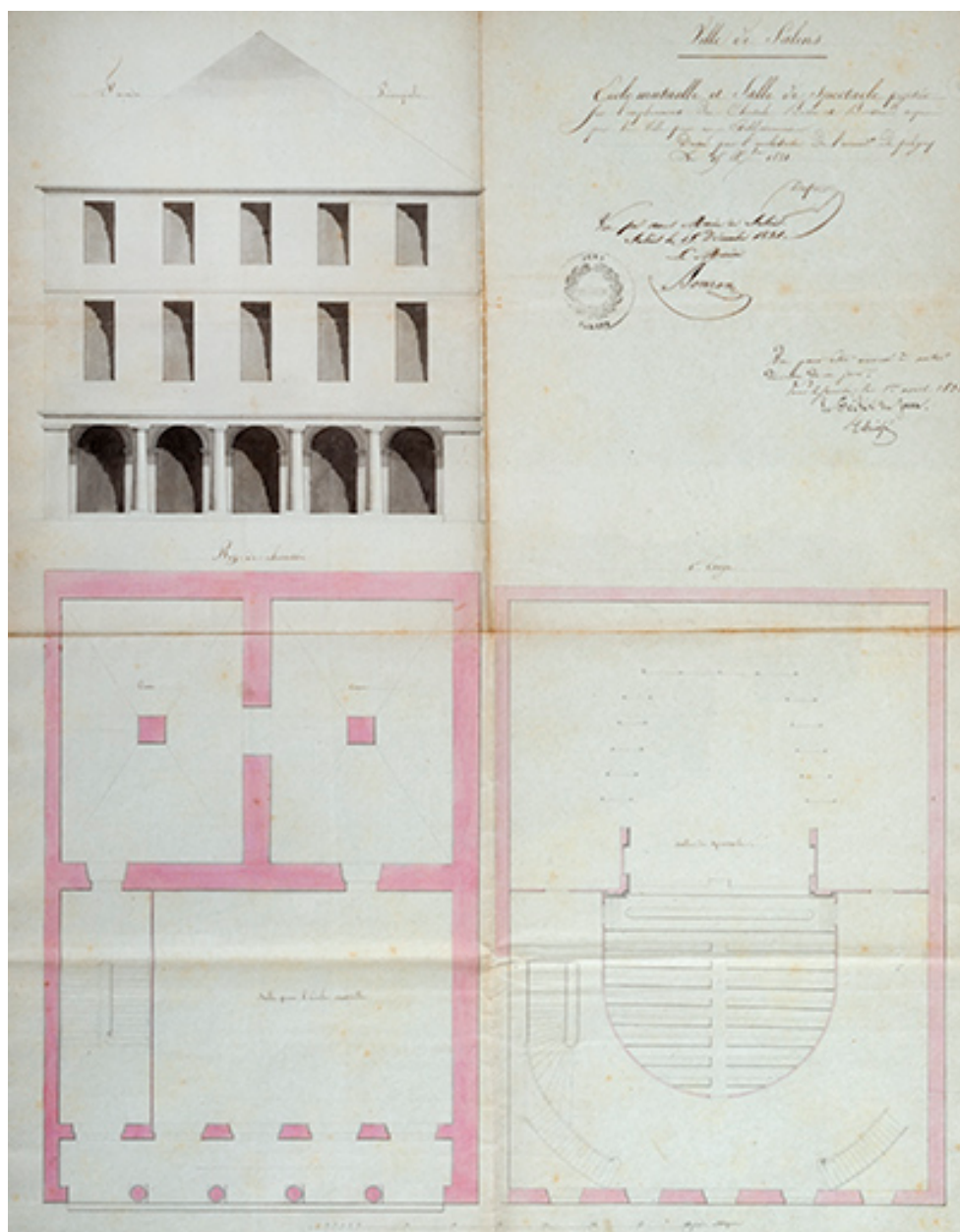
les salles de spectacle en région Bourgogne-Franche-Comté (IA00141458)

Présentation de la commune de Salins-les-Bains (IA39002079)

Oeuvre(s) contenue(s) :

Auteur(s) du dossier : Raphaël Favereaux

Copyright(s) : (c) Région Bourgogne-Franche-Comté, Inventaire du patrimoine



Ecole mutuelle et salle de spectacle projetée sur l'emplacement des chasals Bossu et Bressand acquis par la ville pour cet établissement [projet], 1831.

Référence du document reproduit :

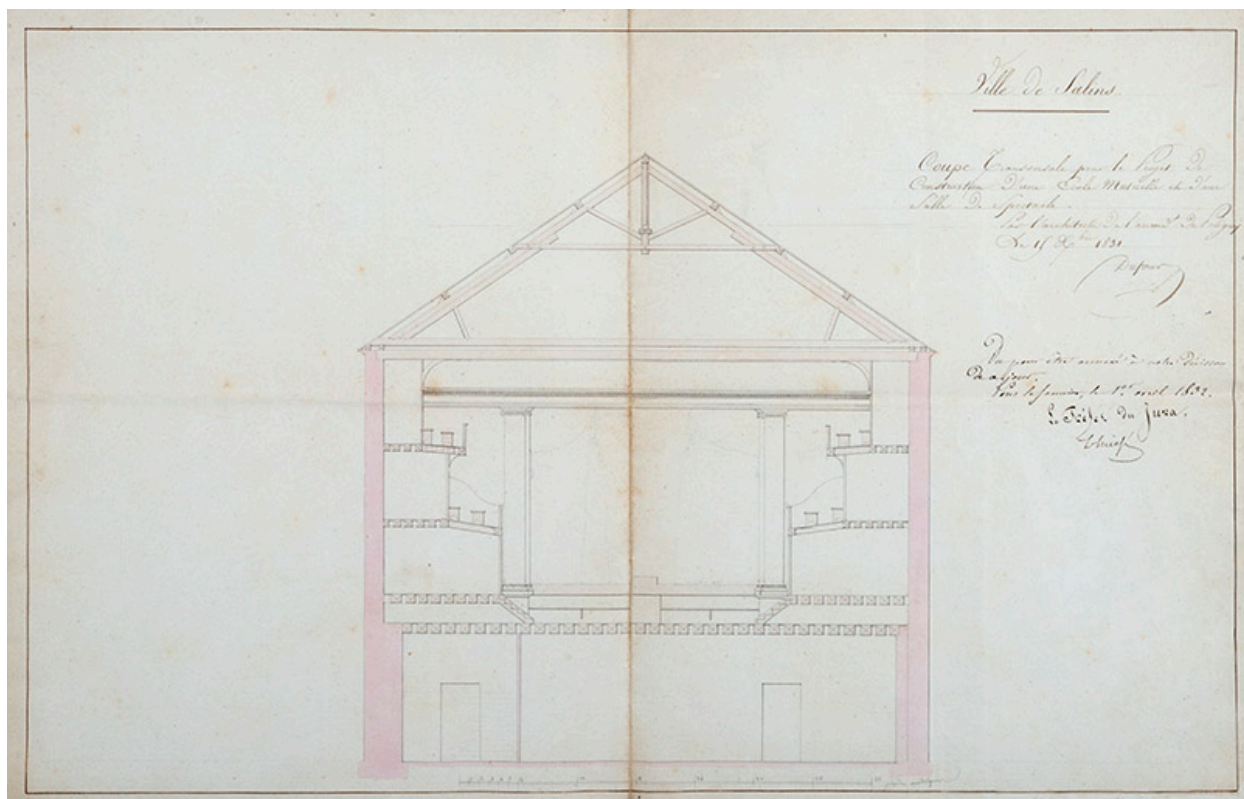
- **Ecole mutuelle et salle de spectacle projetée sur l'emplacement des chasals Bossu et Bressand acquis par la ville pour cet établissement [projet], 1831.**
Archives municipales, Salins-les-Bains. 1365 : Ecole mutuelle et salle de spectacle projetées sur l'emplacement des chasals Bossu et Bressand acquis par la ville pour cet établissement [projet], par l'architecte de l'arrondissement Dufour, lavis, plume, 15 décembre 1831.
Archives municipales, Salins-les-Bains : 1365

IVR43_20233900904NUC4A

Auteur de l'illustration : Jérôme Mongreville

Date de prise de vue : 2023

(c) Région Bourgogne-Franche-Comté, Inventaire du patrimoine
reproduction soumise à autorisation du titulaire des droits d'exploitation



Coupe transversale pour le projet de construction d'une école mutuelle et d'une salle de spectacle, 1831.

Référence du document reproduit :

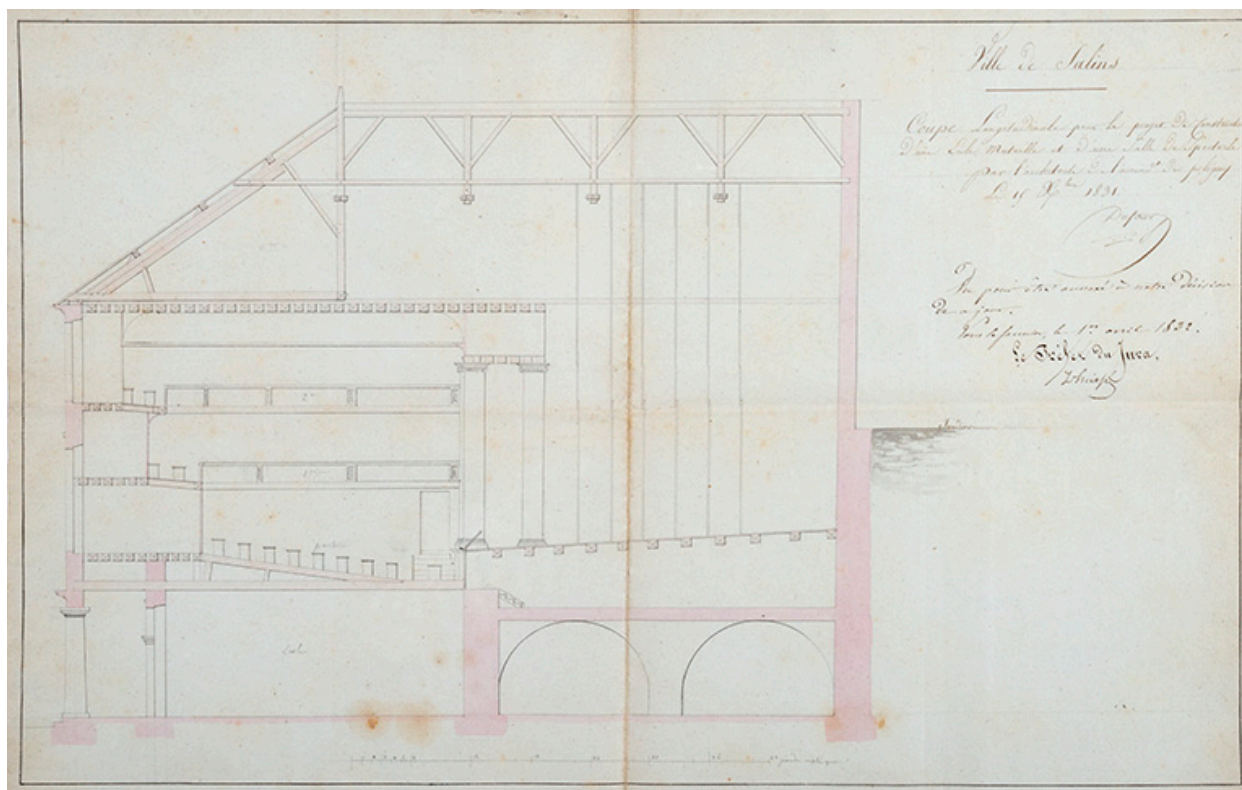
- **Coupe transversale pour le projet de construction d'une école mutuelle et d'une salle de spectacle, 1831.**
Archives municipales, Salins-les-Bains. 1365 : coupe transversale pour le projet de construction d'une école mutuelle et d'une salle de spectacle, par l'architecte de l'arrondissement Dufour, lavis, plume, 15 décembre 1831.
Archives municipales, Salins-les-Bains : 1365

IVR43_20233900905NUC4A

Auteur de l'illustration : Jérôme Mongreville

Date de prise de vue : 2023

(c) Région Bourgogne-Franche-Comté, Inventaire du patrimoine
reproduction soumise à autorisation du titulaire des droits d'exploitation



Coupe longitudinale pour le projet de construction d'une école mutuelle et d'une salle de spectacle, 1831.

Référence du document reproduit :

- **Coupe longitudinale pour le projet de construction d'une école mutuelle et d'une salle de spectacle, 1831.**
Archives municipales, Salins-les-Bains. 1365 : coupe longitudinale pour le projet de construction d'une école mutuelle et d'une salle de spectacle, par l'architecte de l'arrondissement Dufour, lavis, plume, 15 décembre 1831.
Archives municipales, Salins-les-Bains : 1365

IVR43_20233900906NUC4A

Auteur de l'illustration : Jérôme Mongreville

Date de prise de vue : 2023

(c) Région Bourgogne-Franche-Comté, Inventaire du patrimoine
reproduction soumise à autorisation du titulaire des droits d'exploitation



Salins-les-Bains - Le Théâtre et le Marché, s.d. [fin 19e ou début 20e siècle].

Référence du document reproduit :

- **Salins-les-Bains - Le Théâtre et le Marché, s.d. [fin 19e ou début 20e siècle].**
Salins-les-Bains - Le Théâtre et le Marché, carte postale, s.d. [fin 19e ou début 20e siècle]. Collection particulière.
Collection particulière

IVR43_20243900352NUC4A

Date de prise de vue : 2024

(c) Région Bourgogne-Franche-Comté, Inventaire du patrimoine
reproduction soumise à autorisation du titulaire des droits d'exploitation



Salins-les-Bains (Jura) - Le Marché - Rue de la République, s.d. [fin 19e ou début 20e siècle].

Référence du document reproduit :

- **Salins-les-Bains (Jura) - Le Marché - Rue de la République, s.d. [fin 19e ou début 20e siècle].**
Salins-les-Bains (Jura) - Le Marché - Rue de la République, carte postale, L.L., Selecta, s.d. [fin 19e ou début 20e siècle]. Collection particulière.
Collection particulière

IVR43_20243900353NUC4A

Date de prise de vue : 2024

(c) Région Bourgogne-Franche-Comté, Inventaire du patrimoine
reproduction soumise à autorisation du titulaire des droits d'exploitation



Vue avant déconstruction (1987).

IVR43_19873900026V

Auteur de l'illustration : Yves Sancey

Date de prise de vue : 1987

(c) Région Bourgogne-Franche-Comté, Inventaire du patrimoine
reproduction soumise à autorisation du titulaire des droits d'exploitation



Vue de la façade est avant déconstruction (1987).

IVR43_19873900027V

Auteur de l'illustration : Yves Sancey

Date de prise de vue : 1987

(c) Région Bourgogne-Franche-Comté, Inventaire du patrimoine
reproduction soumise à autorisation du titulaire des droits d'exploitation



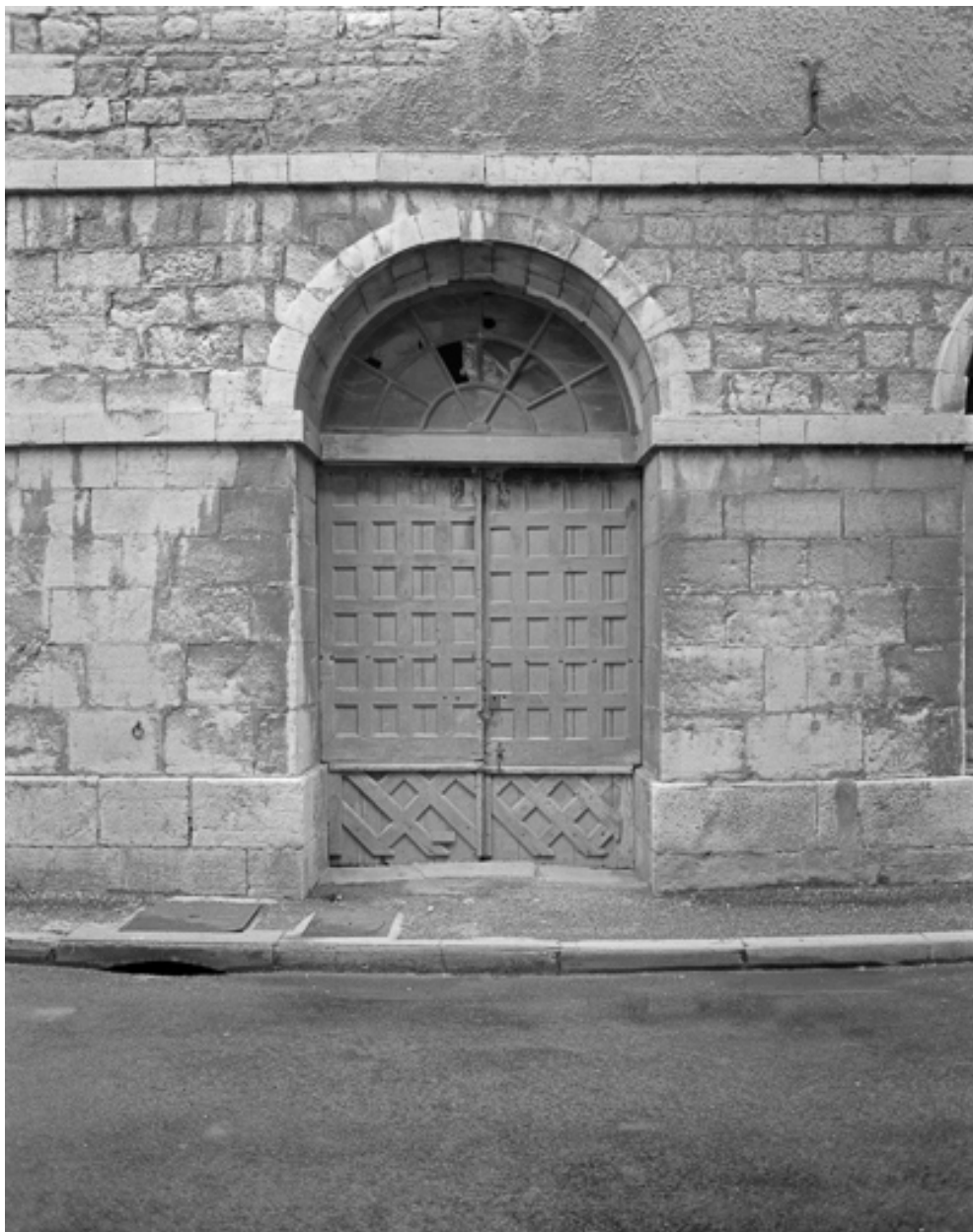
Vue d'ensemble depuis le sud-ouest (1987).

IVR43_19873900030X

Auteur de l'illustration : Yves Sancey

Date de prise de vue : 1987

(c) Région Bourgogne-Franche-Comté, Inventaire du patrimoine
reproduction soumise à autorisation du titulaire des droits d'exploitation



Porte de la façade sud (1987).

IVR43_19873900031X

Auteur de l'illustration : Yves Sancey

Date de prise de vue : 1987

(c) Région Bourgogne-Franche-Comté, Inventaire du patrimoine
reproduction soumise à autorisation du titulaire des droits d'exploitation



Porte de la façade sud (1987).

IVR43_19873900032X

Auteur de l'illustration : Yves Sancey

Date de prise de vue : 1987

(c) Région Bourgogne-Franche-Comté, Inventaire du patrimoine
reproduction soumise à autorisation du titulaire des droits d'exploitation



Esplanade du marché couvert, vue depuis l'est. (1987).

IVR43_19873900029V

Auteur de l'illustration : Yves Sancey

Date de prise de vue : 1987

(c) Région Bourgogne-Franche-Comté, Inventaire du patrimoine
reproduction soumise à autorisation du titulaire des droits d'exploitation



Esplanade du marché couvert et escalier sud (1987).

IVR43_19873900028V

Auteur de l'illustration : Yves Sancey

Date de prise de vue : 1987

(c) Région Bourgogne-Franche-Comté, Inventaire du patrimoine
reproduction soumise à autorisation du titulaire des droits d'exploitation



Vue intérieure, de face depuis le premier balcon (1987).

IVR43_19873900033X

Auteur de l'illustration : Yves Sancey

Date de prise de vue : 1987

(c) Région Bourgogne-Franche-Comté, Inventaire du patrimoine
reproduction soumise à autorisation du titulaire des droits d'exploitation



Le haut du front de scène (1987).

IVR43_19873900034XA

Auteur de l'illustration : Yves Sancey

Date de prise de vue : 1987

(c) Région Bourgogne-Franche-Comté, Inventaire du patrimoine
reproduction soumise à autorisation du titulaire des droits d'exploitation



Vue axiale depuis la scène (1987).

IVR43_19873900036XA

Auteur de l'illustration : Yves Sancey

Date de prise de vue : 1987

(c) Région Bourgogne-Franche-Comté, Inventaire du patrimoine
reproduction soumise à autorisation du titulaire des droits d'exploitation



Le foyer, vu depuis le sud (1987).

IVR43_19873900038X

Auteur de l'illustration : Yves Sancey

Date de prise de vue : 1987

(c) Région Bourgogne-Franche-Comté, Inventaire du patrimoine
reproduction soumise à autorisation du titulaire des droits d'exploitation



Vue des cintres (1987).

IVR43_19873900040X

Auteur de l'illustration : Yves Sancey

Date de prise de vue : 1987

(c) Région Bourgogne-Franche-Comté, Inventaire du patrimoine
reproduction soumise à autorisation du titulaire des droits d'exploitation



Dessous de la scène (1987).

IVR43_19873900037X

Auteur de l'illustration : Yves Sancey

Date de prise de vue : 1987

(c) Région Bourgogne-Franche-Comté, Inventaire du patrimoine
reproduction soumise à autorisation du titulaire des droits d'exploitation



Dessous de scène. Tambour de la machinerie (1987).

IVR43_19873900039X

Auteur de l'illustration : Yves Sancey

Date de prise de vue : 1987

(c) Région Bourgogne-Franche-Comté, Inventaire du patrimoine
reproduction soumise à autorisation du titulaire des droits d'exploitation



Le velum (1987).

IVR43_19873900035XA

Auteur de l'illustration : Yves Sancey

Date de prise de vue : 1987

(c) Région Bourgogne-Franche-Comté, Inventaire du patrimoine
reproduction soumise à autorisation du titulaire des droits d'exploitation



Elévation des balcons et décor peint (1987).

IVR43_19873900054XA

Auteur de l'illustration : Yves Sancey

Date de prise de vue : 1987

(c) Région Bourgogne-Franche-Comté, Inventaire du patrimoine
reproduction soumise à autorisation du titulaire des droits d'exploitation



Décor des balcons (1987).

IVR43_19873900042XA

Auteur de l'illustration : Yves Sancey

Date de prise de vue : 1987

(c) Région Bourgogne-Franche-Comté, Inventaire du patrimoine
reproduction soumise à autorisation du titulaire des droits d'exploitation



Décor des balcons (1987).

IVR43_19873900047XA

Auteur de l'illustration : Yves Sancey

Date de prise de vue : 1987

(c) Région Bourgogne-Franche-Comté, Inventaire du patrimoine
reproduction soumise à autorisation du titulaire des droits d'exploitation



Décor peint, avec le blason de la ville (1987).

IVR43_19873900052XA

Auteur de l'illustration : Yves Sancey

Date de prise de vue : 1987

(c) Région Bourgogne-Franche-Comté, Inventaire du patrimoine
reproduction soumise à autorisation du titulaire des droits d'exploitation



Le théâtre en chantier. Vue depuis le sud-est, s.d. [1988].

Référence du document reproduit :

- **Le théâtre en chantier. Vue depuis le sud-est, s.d. [1988].**
Le théâtre en chantier. Vue depuis le sud-est, fotogr., s.n., s.d. [1988]. Collection particulière.
Collection particulière

IVR43_20243900935NUC2A

Date de prise de vue : 2024

(c) Région Bourgogne-Franche-Comté, Inventaire du patrimoine
reproduction soumise à autorisation du titulaire des droits d'exploitation



Le théâtre en chantier. Vue depuis la place des Salines, s.d. [1988].

Référence du document reproduit :

- **Le théâtre en chantier. Vue depuis la place des Salines, s.d. [1988].**
Le théâtre en chantier. Vue depuis la place des Salines, fotogr., s.n., s.d. [1988]. Collection particulière.
Collection particulière

IVR43_20243900936NUC2A

Date de prise de vue : 2024

(c) Région Bourgogne-Franche-Comté, Inventaire du patrimoine
reproduction soumise à autorisation du titulaire des droits d'exploitation



Le théâtre en chantier. Vue depuis l'ouest, s.d. [1988].

Référence du document reproduit :

- **Le théâtre en chantier. Vue depuis l'ouest, s.d. [1988].**
Le théâtre en chantier. Vue depuis l'ouest, fotogr., s.n., s.d. [1988]. Collection particulière.

IVR43_20243900938NUC2A

Date de prise de vue : 2024

(c) Région Bourgogne-Franche-Comté, Inventaire du patrimoine
reproduction soumise à autorisation du titulaire des droits d'exploitation



Le théâtre en chantier. Vue depuis le sud-ouest, s.d. [1988].

Référence du document reproduit :

- **Le théâtre en chantier. Vue depuis le sud-ouest, s.d. [1988].**
Le théâtre en chantier. Vue depuis le sud-ouest, fotogr., s.n., s.d. [1988]. Collection particulière.
Collection particulière

IVR43_20243900937NUC2A

Date de prise de vue : 2024

(c) Région Bourgogne-Franche-Comté, Inventaire du patrimoine
reproduction soumise à autorisation du titulaire des droits d'exploitation



Le théâtre en chantier. Le bâtiment vidé, s.d. [1988].

Référence du document reproduit :

- **Le théâtre en chantier. Le bâtiment vidé, fotogr., s.n., s.d. [1988].**
Le théâtre en chantier. Le bâtiment vidé, fotogr., s.n., s.d. [1988]. Collection particulière.
Collection particulière

IVR43_20243900939NUC2A

Date de prise de vue : 2024

(c) Région Bourgogne-Franche-Comté, Inventaire du patrimoine
reproduction soumise à autorisation du titulaire des droits d'exploitation



Vue d'ensemble, depuis le sud-est.

IVR43_20233900847NUC4A

Auteur de l'illustration : Jérôme Mongreville

Date de prise de vue : 2023

(c) Région Bourgogne-Franche-Comté, Inventaire du patrimoine
reproduction soumise à autorisation du titulaire des droits d'exploitation



Vue de trois quarts droite.

IVR43_20233900848NUC4A

Auteur de l'illustration : Jérôme Mongreville

Date de prise de vue : 2023

(c) Région Bourgogne-Franche-Comté, Inventaire du patrimoine
reproduction soumise à autorisation du titulaire des droits d'exploitation



Façade ouest.

IVR43_20233900849NUC4A

Auteur de l'illustration : Jérôme Mongreville

Date de prise de vue : 2023

(c) Région Bourgogne-Franche-Comté, Inventaire du patrimoine
reproduction soumise à autorisation du titulaire des droits d'exploitation



Vue d'ensemble depuis le sud-ouest.

IVR43_20233900843NUC4A

Auteur de l'illustration : Jérôme Mongreville

Date de prise de vue : 2023

(c) Région Bourgogne-Franche-Comté, Inventaire du patrimoine
reproduction soumise à autorisation du titulaire des droits d'exploitation



Façade sud, depuis la rue de la République.

IVR43_20233900846NUC4A

Auteur de l'illustration : Jérôme Mongreville

Date de prise de vue : 2023

(c) Région Bourgogne-Franche-Comté, Inventaire du patrimoine
reproduction soumise à autorisation du titulaire des droits d'exploitation



Façade sud, vue de trois quarts.

IVR43_20233900844NUC4A

Auteur de l'illustration : Jérôme Mongreville

Date de prise de vue : 2023

(c) Région Bourgogne-Franche-Comté, Inventaire du patrimoine
reproduction soumise à autorisation du titulaire des droits d'exploitation



Portes de la façade sud.

IVR43_20233900845NUC4A

Auteur de l'illustration : Jérôme Mongreville

Date de prise de vue : 2023

(c) Région Bourgogne-Franche-Comté, Inventaire du patrimoine
reproduction soumise à autorisation du titulaire des droits d'exploitation



Vue intérieure de la médiathèque.

IVR43_20223901259NUC4A

Auteur de l'illustration : Jérôme Mongreville

Date de prise de vue : 2022

(c) Région Bourgogne-Franche-Comté, Inventaire du patrimoine
reproduction soumise à autorisation du titulaire des droits d'exploitation



Intérieur de la médiathèque. Frise et velum.

IVR43_20223901262NUC4A

Auteur de l'illustration : Jérôme Mongreville

Date de prise de vue : 2022

(c) Région Bourgogne-Franche-Comté, Inventaire du patrimoine
reproduction soumise à autorisation du titulaire des droits d'exploitation



Intérieur de la médiathèque. Eléments de frise.

IVR43_20223901261NUC4A

Auteur de l'illustration : Jérôme Mongreville

Date de prise de vue : 2022

(c) Région Bourgogne-Franche-Comté, Inventaire du patrimoine
reproduction soumise à autorisation du titulaire des droits d'exploitation



Intérieur de la médiathèque. Velum.

IVR43_20223901260NUC4A

Auteur de l'illustration : Jérôme Mongreville

Date de prise de vue : 2022

(c) Région Bourgogne-Franche-Comté, Inventaire du patrimoine
reproduction soumise à autorisation du titulaire des droits d'exploitation



Intérieur de la médiathèque. Frise (décor peint).

IVR43_20223901263NUC4A

Auteur de l'illustration : Jérôme Mongreville

Date de prise de vue : 2022

(c) Région Bourgogne-Franche-Comté, Inventaire du patrimoine
reproduction soumise à autorisation du titulaire des droits d'exploitation



Intérieur de la médiathèque. Frise (décor peint).

IVR43_20223901264NUC4A

Auteur de l'illustration : Jérôme Mongreville

Date de prise de vue : 2022

(c) Région Bourgogne-Franche-Comté, Inventaire du patrimoine
reproduction soumise à autorisation du titulaire des droits d'exploitation



Intérieur de la médiathèque. Détail d'une frise.

IVR43_20223901265NUC4A

Auteur de l'illustration : Jérôme Mongreville

Date de prise de vue : 2022

(c) Région Bourgogne-Franche-Comté, Inventaire du patrimoine
reproduction soumise à autorisation du titulaire des droits d'exploitation