

Franche-Comté, Jura
Saint-Amour
2 à 6 rue de la Marbrerie

moulin à blé dit moulin Febvre, usine de taille de matériaux de construction dite marbrerie Célard

Références du dossier

Numéro de dossier : IA39000514
Date de l'enquête initiale : 1993
Date(s) de rédaction : 1993
Cadre de l'étude : patrimoine industriel patrimoine industriel du Jura
Degré d'étude : étudié

Désignation

Dénomination : moulin à blé, usine de taille de matériaux de construction
Appellation : Moulin Febvre, puis marbrerie Célard
Destinations successives : atelier de construction mécanique
Parties constituantes non étudiées : bureau, salle des machines, bâtiment d'eau, atelier de fabrication, bassin de décantation, entrepôt industriel, aire des matières premières, magasin industriel, aire des déchets, atelier de réparation, poste de chargement, transformateur, voie ferrée, canal, logement patronal, logement de contremaître, logement d'ouvriers, garage, serre, jardin potager, parc, cour

Compléments de localisation

Milieu d'implantation : en ville
Réseau hydrographique : dérivation du Besançon
Références cadastrales : . 1827 D 109 à 114, E 31 à 36, 237 ; . 1980 AD 12, 13, 14, 17, 18, 68, 69, 72 à 75, AE 15 à 17, 23, 24, 39, 40, 54, 55, 56, 71, 73 à 82, 84 à 92, 98, ZB 97, 111

Historique

Canal de dérivation du Besançon créé entre 1548 et 1572, accueillant moulins, foulons et forges. Moulin Febvre attesté en 1728 et signalé sur la carte de Cassini. Reconstitué ou modifié en 1806 et 1810 par Treboz (dates portées). Scierie de marbre bâtie vers 1843 puis battoir à blé vers 1853. Acheté par Mignolet vers 1863 et doté d'un atelier de construction mécanique. Développement de l'activité de marbrerie avec la construction d'un 1er atelier de fabrication vers 1868 puis d'un 2e vers 1887. Site acquis en 1890 par Maurice Célard qui rebâtit la scierie de marbre vers 1897. Adjonction vers 1928, par son fils André, d'un atelier de débitage-polissage et d'un logement patronal sur les plans de P. Gil. Construction d'un autre logement patronal vers 1947, de quatre maisons ouvrières suivant les plans de Jean-Constant Duboin de 1956 à 1971, d'un magasin industriel au début des années 1980. Marbrerie exploitée par les Ets André Célard puis reprise en 1979 par une S.C.I. qui devient en 1986 S.A.R.L. Célard Marbres. Roues en dessus : 2 en 1749, 4 en 1864, une (et machine à vapeur de 30 ch) au début du 20e siècle, uné en 1993. 3 châssis de scie à 20 lames chacun environ en 1890. 9 châssis multilames en 1957 : 2 modernes mis en place cette année-là et 7 anciens actionnés par un moteur électrique commun. Installation en 1957 d'un portique roulant reliant la desserte ferroviaire et la scierie. Autres machines : une noria, un treuil, une scie à fil hélicoïdal, 7 débiteuses, 2 grandes polisseuses, 4 polissoirs à genouillère, un touret à polir avec meule, 8 machines à transmission flexible. 75 ouvriers vers 1945, une cinquantaine en 1974, 15 en 1993. Existence d'un fonds d'archives privées.

Période(s) principale(s) : 1er quart 19e siècle, 4e quart 19e siècle, 2e quart 20e siècle, 3e quart 20e siècle
Période(s) secondaire(s) : 2e quart 20e siècle, 4e quart 20e siècle
Dates : 1806 (porte la date, daté par source, daté par tradition orale), 1810 (porte la date, daté par source, daté par tradition orale)

Auteur(s) de l'oeuvre : P. Gil (architecte, attribution par source), Jean-Constant Duboin

Description

Site industriel desservi par embranchement ferroviaire. Scierie à piliers monolithes, atelier des marbriers (au sud-ouest) à appareil mixte brique et marbre, atelier de débitage-polissage (au sud-est) à charpente métallique.

Éléments descriptifs

Matériau(x) du gros-oeuvre, mise en oeuvre et revêtement : calcaire, moellon, enduit ; marbre ; brique ; béton, parpaing de béton ; fer, pan de fer ; bois, pan de bois ; enduit partiel ; essentage de planches ; appareil mixte

Matériau(x) de couverture : tuile mécanique, tuile creuse, ciment amiante en couverture

Étage(s) ou vaisseau(x) : en rez-de-chaussée, étage en surcroît

Couvrements : charpente en bois apparente ; charpente métallique apparente

Élévations extérieures : élévation à travées

Type(s) de couverture : toit à longs pans ; appentis ; pignon couvert ; croupe ; demi-croupe ; noue

Escaliers : escalier dans-oeuvre : escalier en équerre, en charpente

Énergies : énergie hydraulique verticale ; énergie thermique : produite sur place ; énergie électrique : achetée, moteur électrique

Statut, intérêt et protection

Intérêt de l'oeuvre : à signaler

Éléments remarquables : atelier de fabrication, machine de production

Statut de la propriété : propriété privée

Références documentaires

Documents figurés

- **[Plan de distribution de la marbrerie, avec localisation des machines].**
[Plan de distribution de la marbrerie, avec localisation des machines]. Dessin, s.d. [3e quart 20e siècle, années 1960]. Echelle 1:100.
Archives de la société Célard Marbres, Saint-Amour
- **[Plan-masse de l'usine].**
[Plan-masse de l'usine]. Dessin, s.d. [2e moitié 20e siècle, années 1970].
Archives de la société Célard Marbres, Saint-Amour
- **Production : cheminée.**
Production : cheminée. Photographie, s.d. [3e quart 19e siècle, années 1880-1890].
Archives de la société Célard Marbres, Saint-Amour
- **Production : tombeau à colonne tronquée.**
Production : tombeau à colonne tronquée. Photographie, 1896.
Archives de la société Célard Marbres, Saint-Amour
- **Production : croix de tombeau.**
Production : croix de tombeau. Photographie, s.d. [1er quart 20e siècle].
Archives de la société Célard Marbres, Saint-Amour
- **Production : monument funéraire.**
Production : monument funéraire. Photographie, s.d. [4e quart 19e siècle].
Archives de la société Célard Marbres, Saint-Amour
- **Modèle de cheminée Louis XIV.**

Modèle de cheminée Louis XIV. Photographie, s.d. [1923 ?]. Dans : " Album de cheminées " / Comité marbrier du Nord, Haumont : J. Vannier, s.d. [1923 ?].

Archives de la société Célard Marbres, Saint-Amour

- **Production : projet d'autel-tabernacle.**

Production : projet d'autel-tabernacle. Dessin, 1871, par Moreau (architecte)

Archives de la société Célard Marbres, Saint-Amour

- **Production : projet de cheminée Louis XIII avec coupe d'un piédroit.**

Production : projet de cheminée Louis XIII avec coupe d'un piédroit. Dessin et tirage, s.d. [limite 19e siècle 20e siècle].

Archives de la société Célard Marbres, Saint-Amour

- **Production : cheminée.**

Production : cheminée. Tirage à l'ammoniac d'après négatif, rehaussé au crayon gras jaune, s.d. [limite 19e siècle 20e siècle].

Archives de la société Célard Marbres, Saint-Amour

- **Production : projet de cheminée Louis XV.**

Production : projet de cheminée Louis XV. Dessin, s.d. [limite 19e siècle 20e siècle].

Archives de la société Célard Marbres, Saint-Amour

- **Saint-Amour (Jura).- La Marbrerie Célard.**

Saint-Amour (Jura).- La Marbrerie Célard. Carte postale, s.d. [1ère moitié 20e siècle, années 1920-1930]. F. Pey éd., Saint-Amour.

Collection particulière : Michel Grebot, Saint-Amour

- **Production : croix de tombeau.**

Production : croix de tombeau. Photographie, s.d. [4e quart 19e siècle].

Archives de la société Célard Marbres, Saint-Amour

- **Production : cheminée 1900.**

Production : cheminée 1900. Photographie, s.d. [limite 19e siècle 20e siècle].

Archives de la société Célard Marbres, Saint-Amour

- **Production : Cheminées de commerce et de luxe. Célard à St-Amour (Jura) [affiche].**

Production : Cheminées de commerce et de luxe. Célard à St-Amour (Jura) [affiche]. Gravure, s.d. [limite 19e siècle 20e siècle]. Impr. A. Ramboz, Lyon-Paris.

Archives de la société Célard Marbres, Saint-Amour

- **Projet de maison individuelle Type IV E. Plan d'étage.**

Projet de maison individuelle Type IV E. Plan d'étage. Dessin, s.d. [1966]. Echelle 1:100, par Duboin, J.-C. (architecte)

Archives de la société Célard Marbres, Saint-Amour

- **Projet de maison individuelle Type IV E.**

Projet de maison individuelle Type IV E. Dessin, s.d. [1966]. Par échelle 1:100, par Duboin, J.-C. (architecte)

Archives de la société Célard Marbres, Saint-Amour

- **Moulurage (travail à la main), en 1974.**

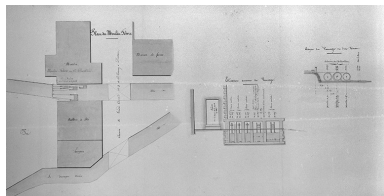
Moulurage (travail à la main), en 1974. Photographie, 1974, par Antoine Guyot, instituteur. Dans : " Marbrerie Célard. Rapport de stage en entreprise (14-26 janvier 1974) " / Antoine Guyot, 1974.

- **[Plan de la scierie de marbre et du chantier].**
[Plan de la scierie de marbre et du chantier]. Dessin, s.d. [milieu 20e siècle, entre 1946 et 1956]. Echelle 1:200.
Archives de la société Célard Marbres, Saint-Amour
- **Réglementation des usines [...]. Plans et dessins de détail : détail du moulin Febvre.**
Réglementation des usines [...]. Plans et dessins de détail : détail du moulin Febvre. Dessin, 30 avril 1864.
Echelles 1:200 (plan et coupe) et 1:50 (élévation), par Charpy
Archives départementales du Jura, Montmorot
- **Modèle de cheminée n° 244.**
Modèle de cheminée n° 244. Gravure, s.d. [4e quart 19e siècle ?]. Dans : " Marbrerie " [Recueil de modèles de cheminées] / Millardet, s.l. [Paris ?] : s.n. [Puissant Frères ?], s.d. [fin 19e siècle ?].
Archives de la société Célard Marbres, Saint-Amour
- **Production : Maître-Autel [projet d'autel-tabernacle-dais d'exposition].**
Production : Maître-Autel [projet d'autel-tabernacle-dais d'exposition]. Dessin, janvier 1866. Echelle 1:10, par Célard (? , industriel)
Archives de la société Célard Marbres, Saint-Amour
- **Saint-Amour (Jura) - Vue Générale prise du Mont d'Amour.**
Saint-Amour (Jura) - Vue Générale prise du Mont d'Amour. Carte postale, s.d. [limite 19e siècle 20e siècle, entre 1897 et 1908]. A. Janin éd., Saint-Amour.
Collection particulière
- **Production : Mr Delacour curé d'Orgelet [projet d'autel].**
Production : Mr Delacour curé d'Orgelet [projet d'autel]. Dessin, 1897.
Archives de la société Célard Marbres, Saint-Amour
- **Production : croix de tombeau.**
Production : croix de tombeau. Photographie, 1901.
Archives de la société Célard Marbres, Saint-Amour
- **Saint-Amour (Jura).- Usine Célard.**
Saint-Amour (Jura).- Usine Célard. Carte postale, s.d. [1er quart 20e siècle].
Collection particulière
- **Saint-Amour (Jura).- La Marbrerie Célard.**
Saint-Amour (Jura).- La Marbrerie Célard. Photographie, [1e moitié 20e siècle] par Jules Manias
Région Bourgogne-Franche-Comté, Inventaire et Patrimoine, Besançon : Fonds Manias

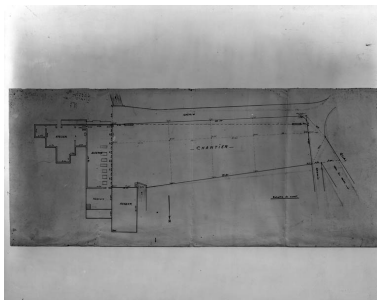
Liens web

- Voir le dossier initial numérisé : <https://patrimoine.bourgognefranche-comte.fr/gtrudov/IA39000514/index.htm>

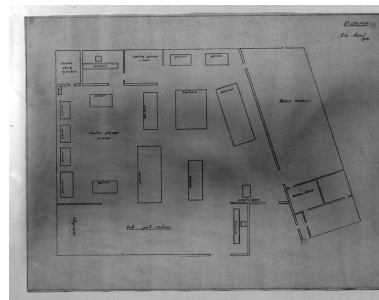
Illustrations



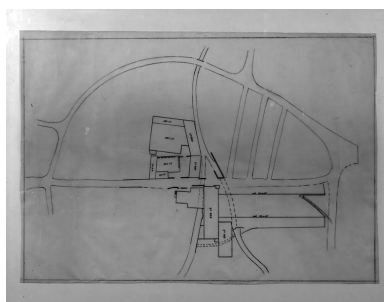
Réglementation des usines
[...]. Plans et dessins de détail :
détail du moulin Febvre.
Phot. Jérôme Mongreville,
Autr. Charpy
IVR43_19943900516X



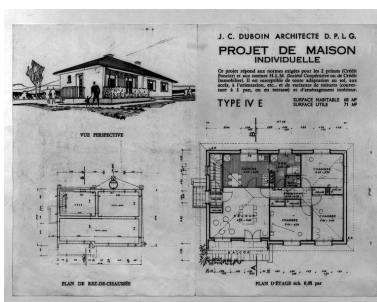
[Plan de la scierie de
marbre et du chantier].
Phot. Jérôme Mongreville
IVR43_19933900367V



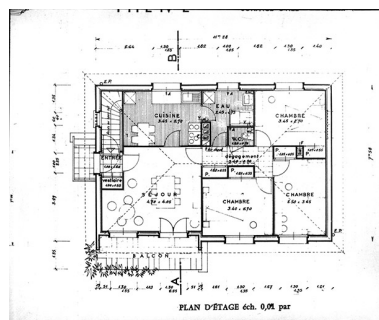
[Plan de distribution de la marbrerie,
avec localisation des machines].
Phot. Jérôme Mongreville
IVR43_19933900368V



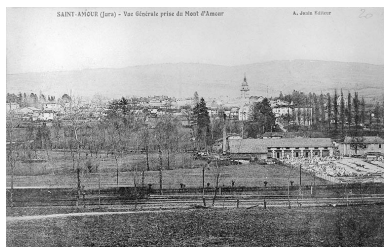
[Plan-masse de l'usine].
Phot. Jérôme Mongreville
IVR43_19933900371V



Projet de maison
individuelle Type IV E.
Phot. Jérôme Mongreville,
Phot. Jean-Constant Duboin
IVR43_19933900369V



Projet de maison individuelle
Type IV E. Plan d'étage.
Phot. Jérôme Mongreville,
Phot. Jean-Constant Duboin
IVR43_19933900370X



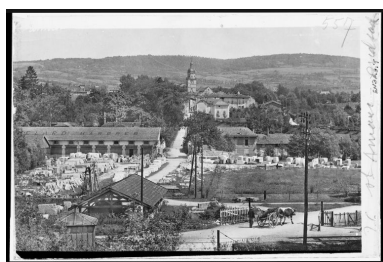
Saint-Amour (Jura) - Vue
Générale prise du Mont d'Amour.
Phot.
IVR43_19933900394X



Saint-Amour (Jura).- Usine Célard.
Phot.
IVR43_19933900395X



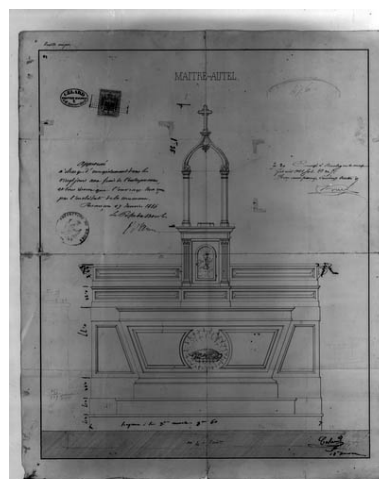
Saint-Amour (Jura).-
La Marbrerie Célard.
Phot.
IVR43_19933900396X



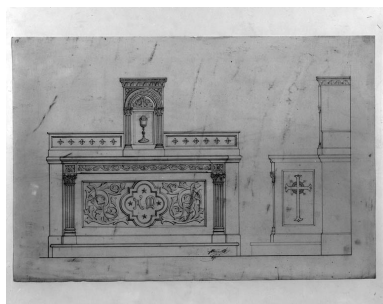
Vue d'ensemble [1e moitié 20e siècle].
 Autr. Jules Manias
 IVR43_20063900242PY



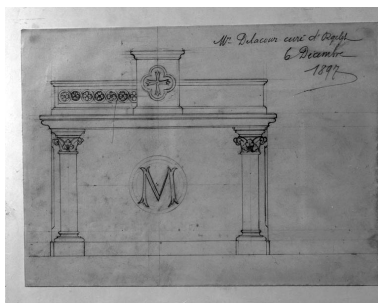
Moulurage (travail à la main), en 1974.
 Phot. , Autr. Antoine Guyot
 IVR43_19943900575X



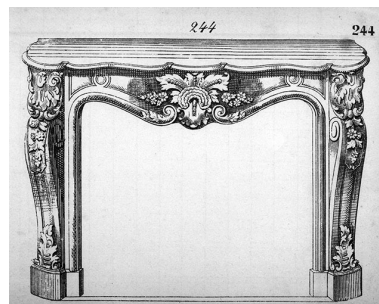
Production : Maître-Autel [projet d'autel-tabernacle-dais d'exposition].
 Phot. Jérôme Mongreville,
 Autr. Célard
 IVR43_19933900373V



Production : projet d'autel-tabernacle.
 Phot. Jérôme Mongreville,
 Autr. Louis Moreau
 IVR43_19933900374V



Production : Mr Delacour curé d'Orgelet [projet d'autel].
 Phot. Jérôme Mongreville
 IVR43_19933900375V



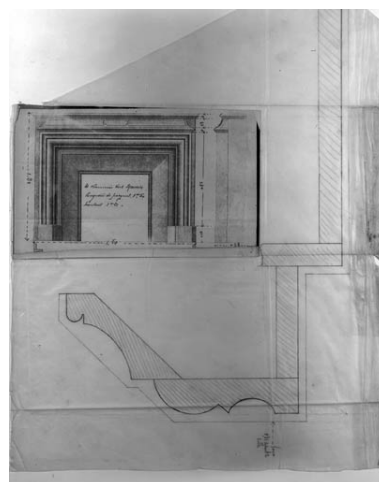
Modèle de cheminée n° 244.
 Phot. Jérôme Mongreville
 IVR43_19933900379X



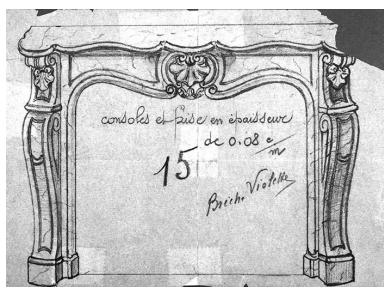
Modèle de cheminée Louis XIV.
 Phot.
 IVR43_19933900388X



Production : Cheminées de commerce et de luxe. Célard à St-Amour (Jura) [affiche].
 Phot. Jérôme Mongreville
 IVR43_19933900378V



Production : projet de cheminée Louis XIII avec coupe d'un piédroit.
 Phot. Jérôme Mongreville
 IVR43_19933900377V



Production : projet de cheminée Louis XV.
Phot. Jérôme Mongreville
IVR43_19933900376X



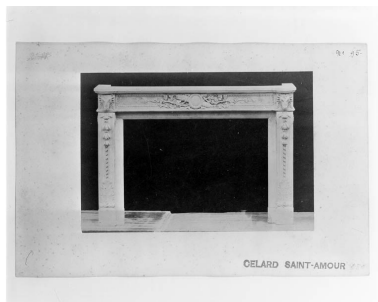
Production : cheminée.
Phot.
IVR43_19933900380X



Production : cheminée.
Phot.
IVR43_19933900382X



Production : cheminée.
Phot.
IVR43_19933900384X



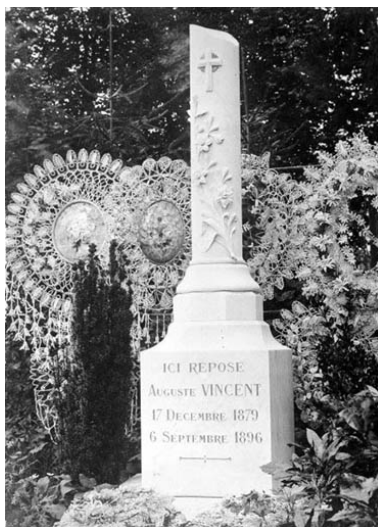
Production : cheminée.
Phot.
IVR43_19933900386V



Production : cheminée 1900.
Phot.
IVR43_19933900387X



Production : monument funéraire.
Phot.
IVR43_19933900389X



Production : tombeau à colonne tronquée.
Phot.
IVR43_19933900390X



Production : croix de tombeau.
Phot.
IVR43_19933900391X



Production : croix de tombeau.
Phot.
IVR43_19933900392X



Production : croix de tombeau.
Phot.
IVR43_19933900393X



Vue d'ensemble depuis l'ouest.
Phot. Yves Sancey
IVR43_19933900244X



Vue d'ensemble depuis le sud.
Phot. Yves Sancey
IVR43_19943901327ZA



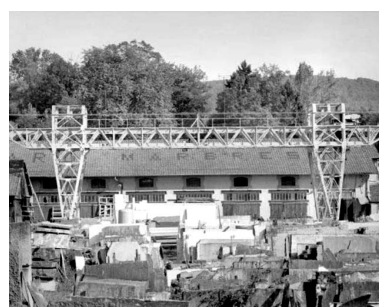
Vue d'ensemble depuis le sud-est.
Phot. Yves Sancey
IVR43_19943901328X



Vue d'ensemble : aire des
matières premières et voie ferrée.
Phot. Yves Sancey
IVR43_19933900247X



Vue d'ensemble : aire des matières
premières et ateliers de fabrication.
Phot. Yves Sancey
IVR43_19943901330ZA



Scierie vue de face.
Phot. Yves Sancey
IVR43_19933900250X

Vue d'ensemble : aire des matières premières et ateliers de fabrication.

Phot. Yves Sancey

IVR43_19943901332ZA



Mur pignon sud de la scierie (abri de la noria) et atelier de réparation.

Phot. Yves Sancey

IVR43_19943901333X



Scierie, atelier de réparation et logement de contremaître.

Phot. Yves Sancey

IVR43_19943901334X



Toiture de la scierie et inscription.

Phot. Yves Sancey

IVR43_19933900254X



Façade de la scierie, vue de trois quarts gauche.

Phot. Yves Sancey

IVR43_19933900251X



Détail d'une travée de la scierie.

Phot. Yves Sancey

IVR43_19933900252X



Logement patronal (H) et atelier des marbriers.

Phot. Yves Sancey

IVR43_19933900267ZA



Logement patronal (H), atelier des marbriers et bassin de décantation.

Phot. Yves Sancey

IVR43_19973901779ZA



Atelier des marbriers.

Phot. Yves Sancey

IVR43_19933900268X



Intérieur de l'atelier des marbriers.

Phot. Yves Sancey

IVR43_19973901780ZA



Intérieur de l'atelier de débitage et polissage.
Phot. Yves Sancey
IVR43_19933900271X



Creusage d'un lavabo.
Phot. Yves Sancey
IVR43_19973901791ZA



Polissage d'un limon d'escalier.
Phot. Yves Sancey
IVR43_19973901782ZA



Polissage d'un limon d'escalier.
Phot. Yves Sancey
IVR43_19973901788ZA



Polissage d'un dessus de meuble.
Phot. Yves Sancey
IVR43_19933900272X



Modèles de sculpture.
Phot. Yves Sancey
IVR43_19973901773XA



Production : rosace ornant
le dallage du bureau.
Phot. Yves Sancey
IVR43_19973901877XA



Production : table en
marbre de Balanod.
Phot. Yves Sancey
IVR43_19973902388ZA



Production : table avec
décor d'incrustations.

Phot. Yves Sancey
IVR43_19973901881XA



Scie à marbre manuelle.
Phot. Yves Sancey
IVR43_19973901670XA



Chariot pour le transport
des tranches de marbre.
Phot. Yves Sancey
IVR43_19933900273X



Chariot pour le transport
des tranches de marbre.
Phot. Yves Sancey
IVR43_19943901335X



Bascule de chantier mobile.
Phot. Yves Sancey
IVR43_19943901336X



Ouvriers au pied du portique roulant.
Phot. Yves Sancey
IVR43_19933900324X



Façade antérieure du
logement patronal (O).
Phot. Yves Sancey
IVR43_19943901337X



Façades antérieures des
logements patronaux (O, P).
Phot. Yves Sancey
IVR43_19943901340ZA



Façades latérale gauche et
postérieure du logement patronal (O).
Phot. Yves Sancey
IVR43_19943901341X



Façades latérale gauche et
postérieure du logement patronal (P).
Phot. Yves Sancey
IVR43_19943901342X



Vue d'ensemble de la serre.
Phot. Yves Sancey
IVR43_19943901343X



Serre.
Phot. Yves Sancey
IVR43_19943901345X



Vue d'ensemble des logements
d'ouvriers, depuis le sud.
Phot. Yves Sancey
IVR43_19943901346X



Vue d'ensemble des logements
d'ouvriers, depuis l'ouest. Maison
de 1956 à gauche, de 1959 à droite.
Phot. Yves Sancey
IVR43_19943901347X



Echantillon de marbre de
Montagna-le-Reconduit,
actuellement dit marbre de Balanod.
Phot. Yves Sancey
IVR43_19973901921ZA



Echantillon de marbre de
Montagna-le-Reconduit,
actuellement dit marbre de Balanod.
Phot. Yves Sancey
IVR43_19973901911ZA

Dossiers liés

Dossiers de synthèse :

présentation de l'étude du patrimoine industriel du Jura (IA39000554)

carrières et usines de taille et de fabrication de matériaux de construction de Franche-Comté (IA00141450)

marbres et marbreries du Jura (IA39001234)

Oeuvre(s) contenue(s) :

1ère machine à araser et à polir (polissoir à genouillère) (IM39001053) Franche-Comté, Jura, Saint-Amour, 2 à 6 rue de la Marbrerie

1ère machine à découper par scie à lame circulaire (débiteuse à pont mobile) (IM39001048) Franche-Comté, Jura, Saint-Amour, 2 à 6 rue de la Marbrerie

2e machine à araser et à polir (polissoir à genouillère) (IM39001054) Franche-Comté, Jura, Saint-Amour, 2 à 6 rue de la Marbrerie

2e machine à découper par scie à lame circulaire (débiteuse à pont mobile) (IM39001049) Franche-Comté, Jura, Saint-Amour, 2 à 6 rue de la Marbrerie

2 machines à araser et à polir (polissoirs automatiques à plat) (IM39001052) Franche-Comté, Jura, Saint-Amour, 2 à 6 rue de la Marbrerie

2 machines à débiter (châssis de scie multilames de la ligne de débitage du marbre) (IM39001045) Franche-Comté, Jura, Saint-Amour, 2 à 6 rue de la Marbrerie

2 machines à découper par scie à lame circulaire (débiteuses) (IM39001047) Franche-Comté, Jura, Saint-Amour, 2 à 6 rue de la Marbrerie

2 machines à découper par scie à lame circulaire et à toupiller (débiteuses-moulineuses) (IM39001050) Franche-Comté, Jura, Saint-Amour, 2 à 6 rue de la Marbrerie

3e machine à araser et à polir (polissoir à genouillère) (IM39001055) Franche-Comté, Jura, Saint-Amour, 2 à 6 rue de la Marbrerie

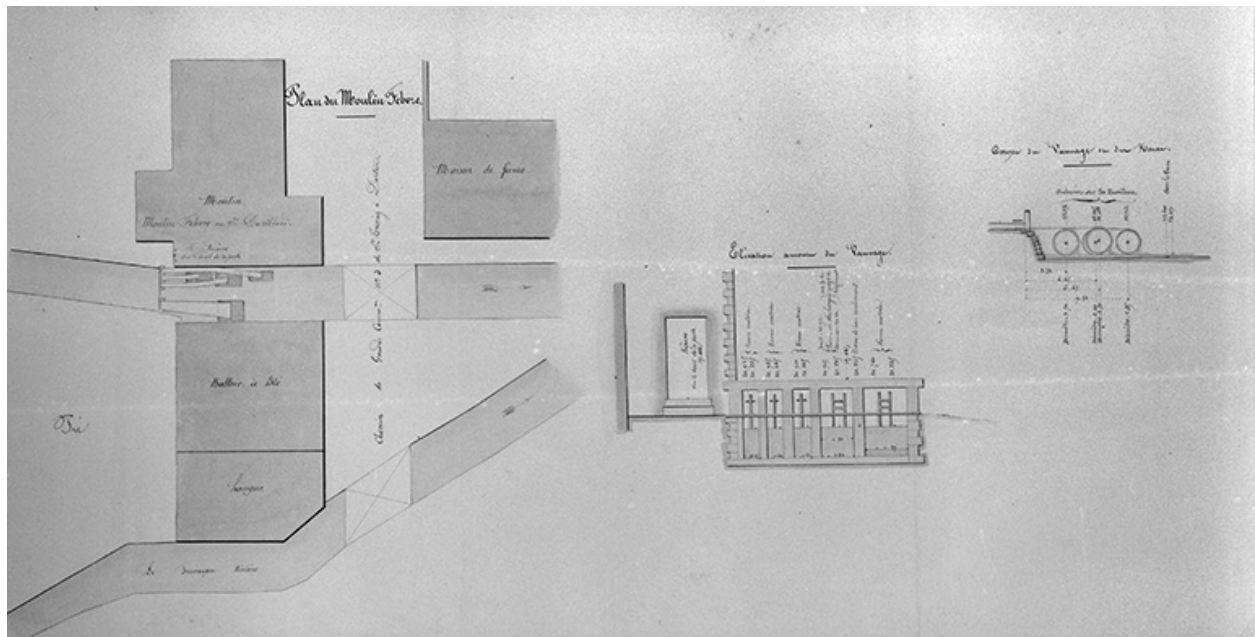
4e machine à araser et à polir (polissoir à genouillère) (IM39001056) Franche-Comté, Jura, Saint-Amour, 2 à 6 rue de la Marbrerie

7 machines à débiter (châssis de scie multilames de la ligne de débitage du marbre) (IM39001044) Franche-Comté, Jura, Saint-Amour, 2 à 6 rue de la Marbrerie

ensemble de la ligne de débitage du marbre (IM39001042) Franche-Comté, Jura, Saint-Amour, 2 à 6 rue de la Marbrerie
ensemble du module de polissage des plinthes (IM39001057) Franche-Comté, Jura, Saint-Amour, 2 à 6 rue de la Marbrerie
machine à convoyer en discontinu (treuil de la ligne de débitage du marbre) (IM39001043) Franche-Comté, Jura, Saint-Amour, 2 à 6 rue de la Marbrerie
machine à débiter (scie à fil hélicoïdal) (IM39001041) Franche-Comté, Jura, Saint-Amour, 2 à 6 rue de la Marbrerie
machine à découper par scie à lame circulaire, à usiner à fonctions multiples intégrées et à polir (IM39001051) Franche-Comté, Jura, Saint-Amour, 2 à 6 rue de la Marbrerie
machine à distribuer, machine à homogénéiser, machine à convoyer en discontinu (noria de la ligne de débitage du marbre) (IM39001046) Franche-Comté, Jura, Saint-Amour, 2 à 6 rue de la Marbrerie
machine à lever à bâti automouvant (portique roulant) (IM39001040) Franche-Comté, Jura, Saint-Amour, 2 à 6 rue de la Marbrerie
machine à polir (meule du module de polissage des plinthes) (IM39001058) Franche-Comté, Jura, Saint-Amour, 2 à 6 rue de la Marbrerie
machine à polir (touret à polir du module de polissage des plinthes) (IM39001059) Franche-Comté, Jura, Saint-Amour, 2 à 6 rue de la Marbrerie
machine à usiner et à surfacer dite le flexible (IM39001060) Franche-Comté, Jura, Saint-Amour, 2 à 6 rue de la Marbrerie

Auteur(s) du dossier : Laurent Poupard

Copyright(s) : (c) Région Bourgogne-Franche-Comté, Inventaire du patrimoine



Réglementation des usines [...]. Plans et dessins de détail : détail du moulin Febvre.

Référence du document reproduit :

- **Réglementation des usines [...]. Plans et dessins de détail : détail du moulin Febvre.**
Réglementation des usines [...]. Plans et dessins de détail : détail du moulin Febvre. Dessin, 30 avril 1864.
Echelles 1:200 (plan et coupe) et 1:50 (élévation), par Charpy
Archives départementales du Jura, Montmorot

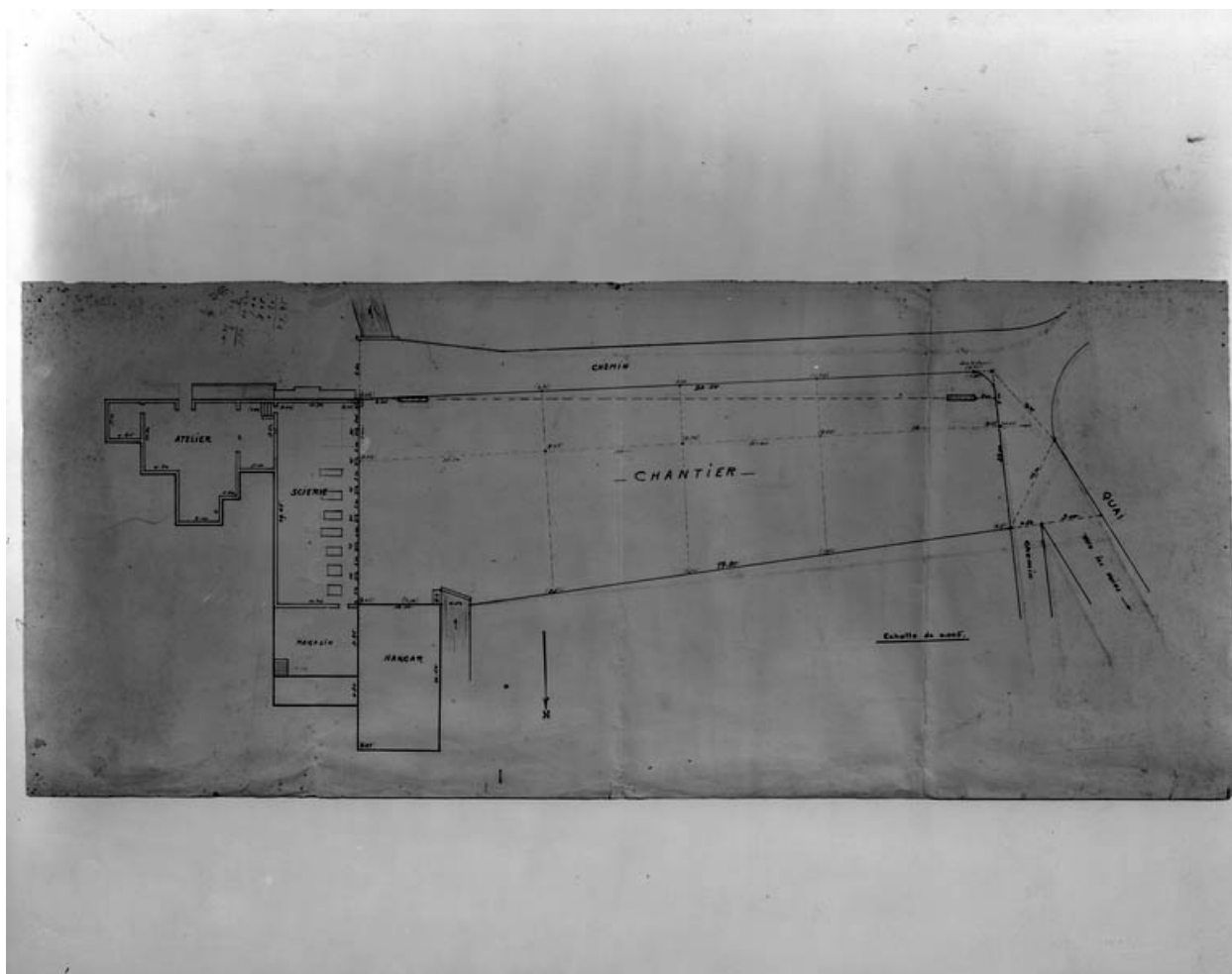
IVR43_19943900516X

Auteur de l'illustration : Jérôme Mongreville

Auteur du document reproduit : Charpy

Date de prise de vue : 1994

(c) Région Bourgogne-Franche-Comté, Inventaire du patrimoine
reproduction soumise à autorisation du titulaire des droits d'exploitation



[Plan de la scierie de marbre et du chantier].

Référence du document reproduit :

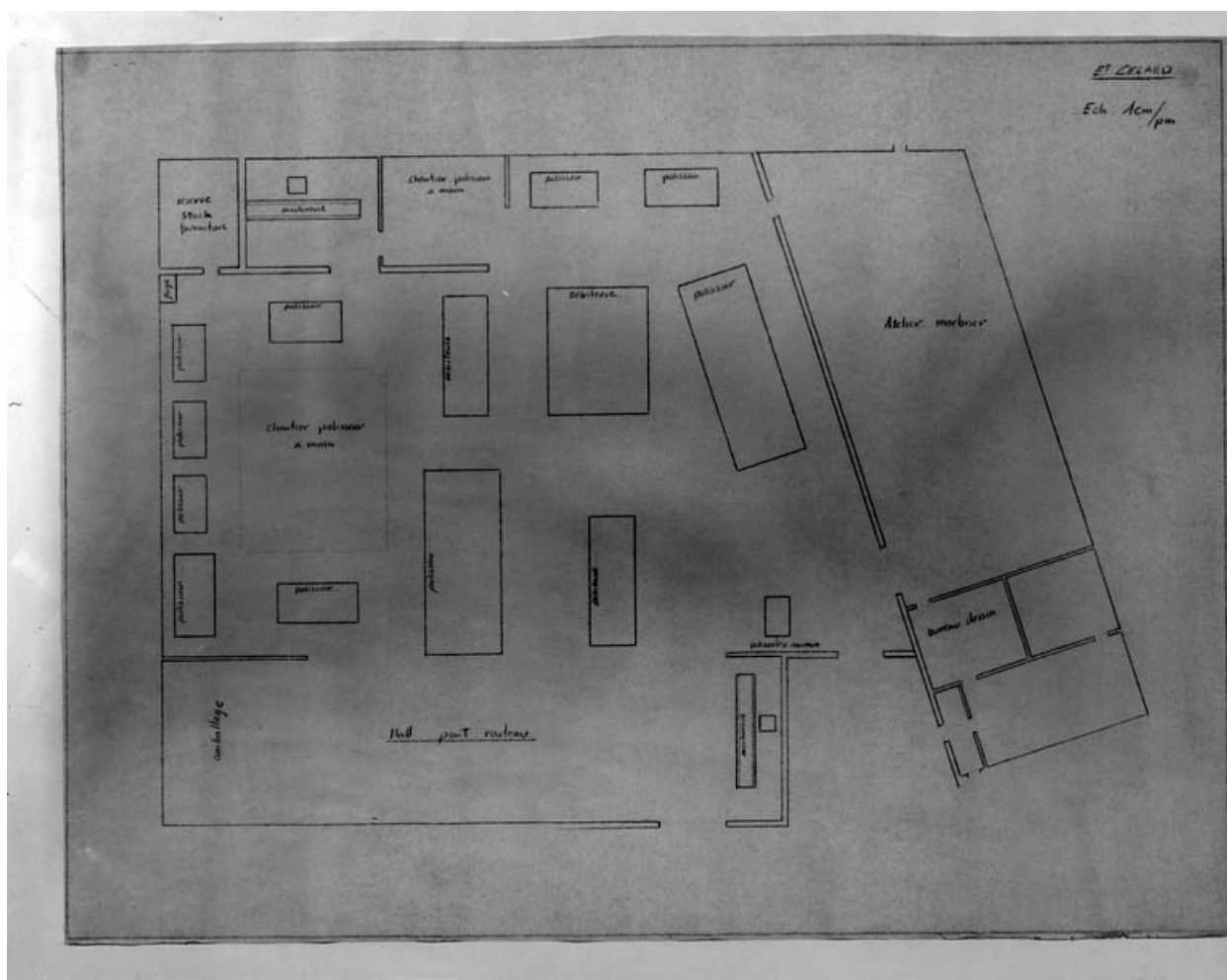
- **[Plan de la scierie de marbre et du chantier].**
[Plan de la scierie de marbre et du chantier]. Dessin, s.d. [milieu 20e siècle, entre 1946 et 1956]. Echelle 1:200.
Archives de la société Célard Marbres, Saint-Amour

IVR43_19933900367V

Auteur de l'illustration : Jérôme Mongreville

Date de prise de vue : 1993

(c) Région Bourgogne-Franche-Comté, Inventaire du patrimoine
reproduction soumise à autorisation du titulaire des droits d'exploitation



[Plan de distribution de la marbrerie, avec localisation des machines].

Référence du document reproduit :

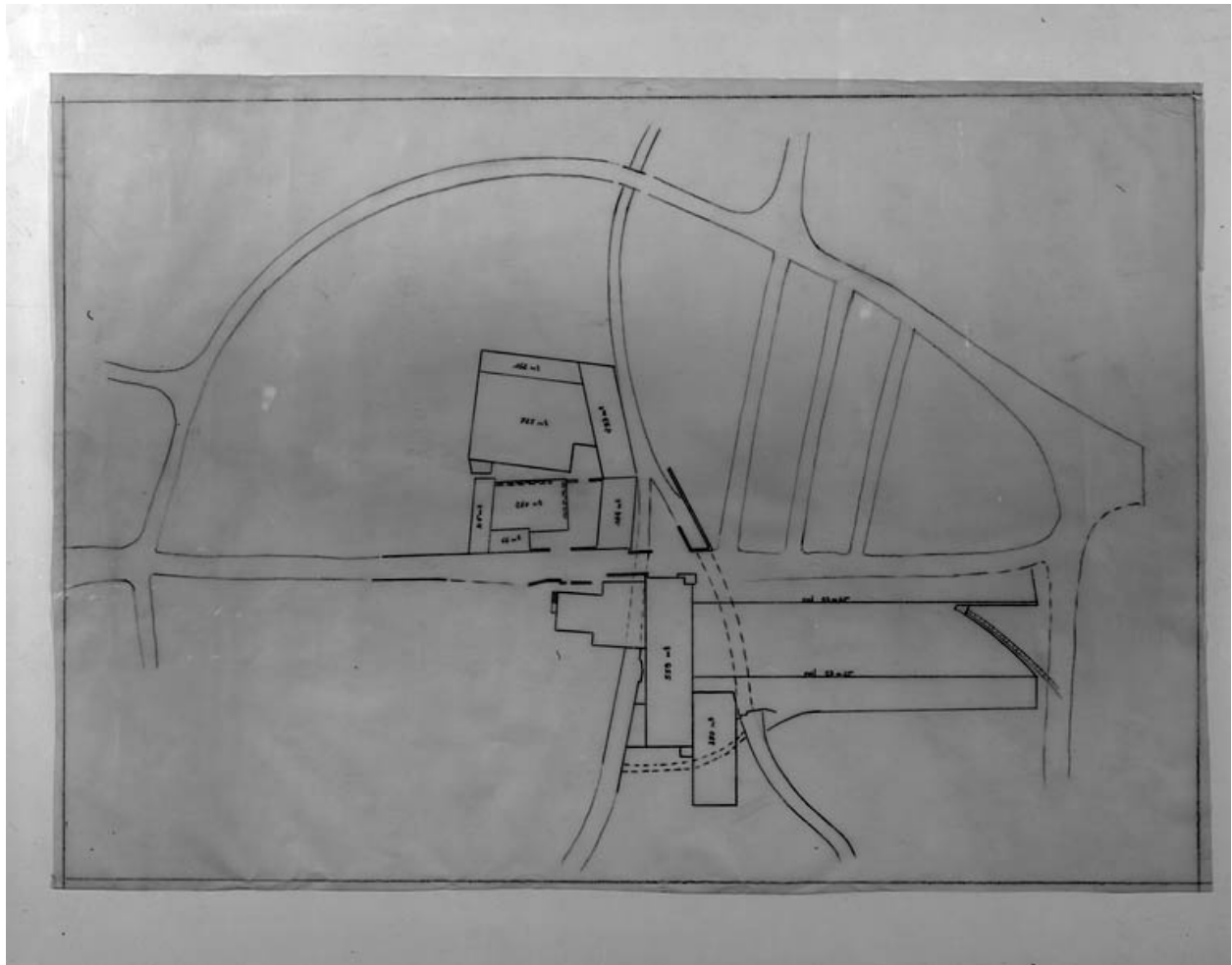
- **[Plan de distribution de la marbrerie, avec localisation des machines].**
[Plan de distribution de la marbrerie, avec localisation des machines]. Dessin, s.d. [3e quart 20e siècle, années 1960]. Echelle 1:100.
Archives de la société Célard Marbres, Saint-Amour

IVR43_19933900368V

Auteur de l'illustration : Jérôme Mongreville

Date de prise de vue : 1993

(c) Région Bourgogne-Franche-Comté, Inventaire du patrimoine
reproduction soumise à autorisation du titulaire des droits d'exploitation



[Plan-masse de l'usine].

Référence du document reproduit :

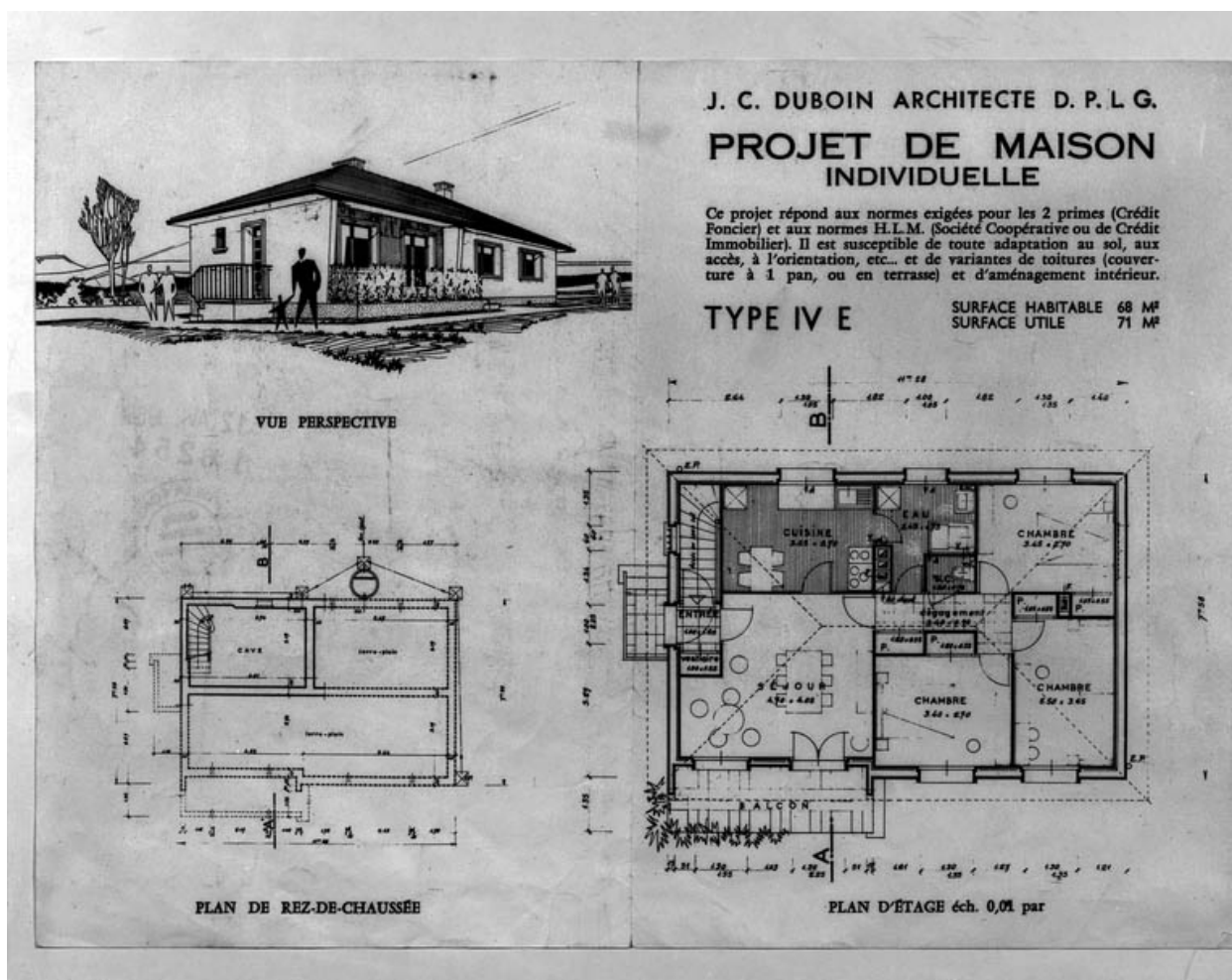
- **[Plan-masse de l'usine].**
[Plan-masse de l'usine]. Dessin, s.d. [2e moitié 20e siècle, années 1970].
Archives de la société Célard Marbres, Saint-Amour

IVR43_19933900371V

Auteur de l'illustration : Jérôme Mongreville

Date de prise de vue : 1993

(c) Région Bourgogne-Franche-Comté, Inventaire du patrimoine
reproduction soumise à autorisation du titulaire des droits d'exploitation



Projet de maison individuelle Type IV E.

Référence du document reproduit :

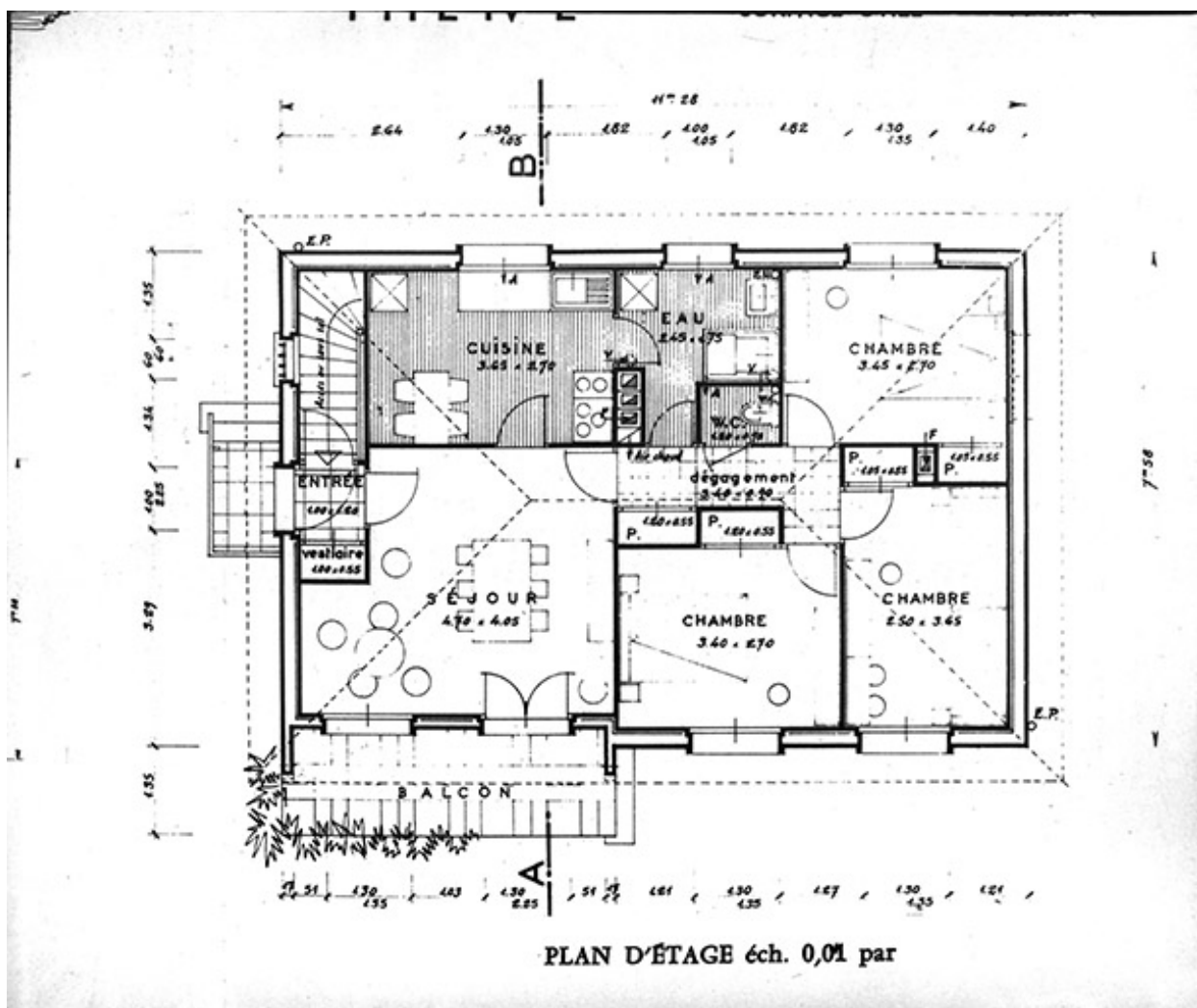
- **Projet de maison individuelle Type IV E.**
Projet de maison individuelle Type IV E. Dessin, s.d. [1966]. Par échelle 1:100, par Duboin, J.-C. (architecte)
Archives de la société Célard Marbres, Saint-Amour

IVR43_19933900369V

Auteur de l'illustration : Jérôme Mongreville, Auteur de l'illustration : Jean-Constant Duboin

Date de prise de vue : 1993

(c) Région Bourgogne-Franche-Comté, Inventaire du patrimoine
reproduction soumise à autorisation du titulaire des droits d'exploitation



Projet de maison individuelle Type IV E. Plan d'étage.

Référence du document reproduit :

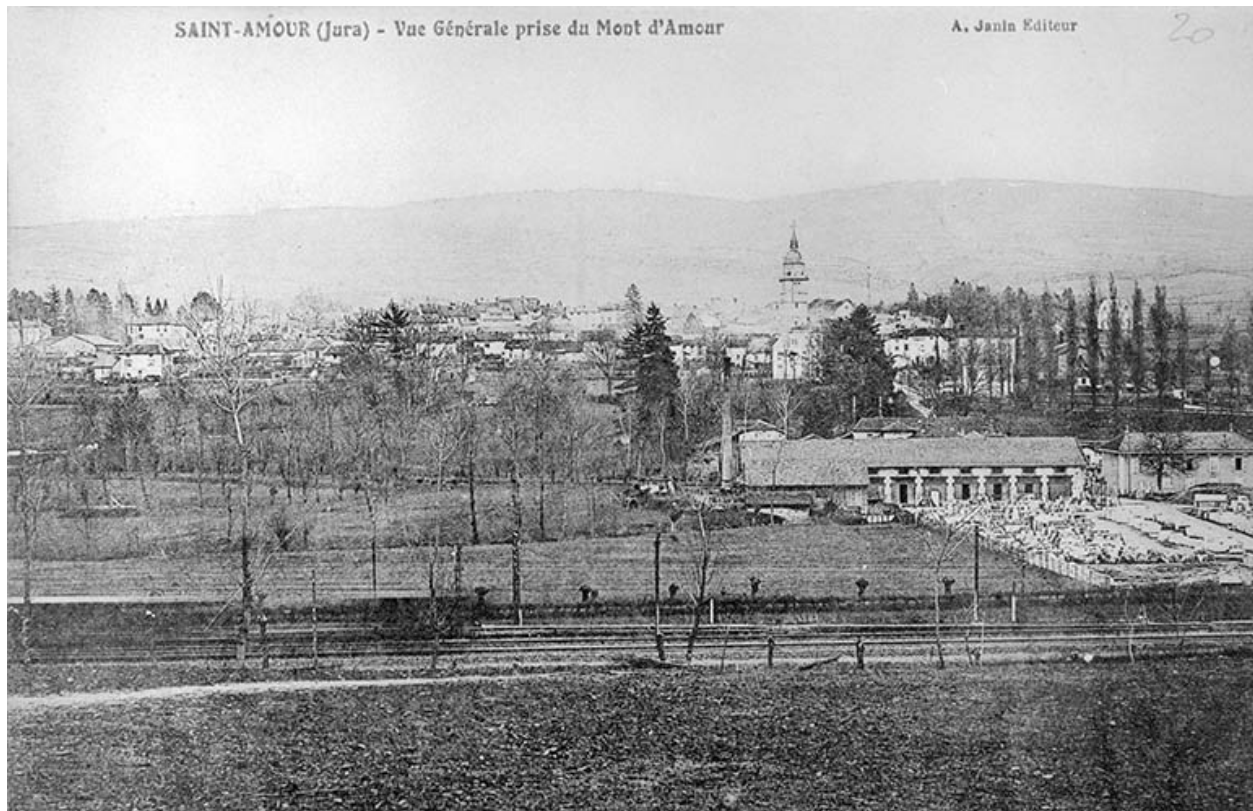
- **Projet de maison individuelle Type IV E. Plan d'étage.**
Projet de maison individuelle Type IV E. Plan d'étage. Dessin, s.d. [1966]. Echelle 1:100, par Duboin, J.-C. (architecte)
Archives de la société Célard Marbres, Saint-Amour

IVR43_19933900370X

Auteur de l'illustration : Jérôme Mongreville, Auteur de l'illustration : Jean-Constant Duboin

Date de prise de vue : 1993

(c) Région Bourgogne-Franche-Comté, Inventaire du patrimoine
reproduction soumise à autorisation du titulaire des droits d'exploitation



Saint-Amour (Jura) - Vue Générale prise du Mont d'Amour.

Référence du document reproduit :

- **Saint-Amour (Jura) - Vue Générale prise du Mont d'Amour.**
Saint-Amour (Jura) - Vue Générale prise du Mont d'Amour. Carte postale, s.d. [limite 19e siècle 20e siècle, entre 1897 et 1908]. A. Janin éd., Saint-Amour.
Collection particulière

IVR43_19933900394X

Auteur de l'illustration :

Date de prise de vue : [1908]

(c) Région Bourgogne-Franche-Comté, Inventaire du patrimoine
reproduction soumise à autorisation du titulaire des droits d'exploitation



Saint-Amour (Jura).- Usine Célard.

Référence du document reproduit :

- **Saint-Amour (Jura).- Usine Célard.**
Saint-Amour (Jura).- Usine Célard. Carte postale, s.d. [1er quart 20e siècle].
Collection particulière

IVR43_19933900395X

Auteur de l'illustration :

Date de prise de vue : [date non déterminée]

(c) Région Bourgogne-Franche-Comté, Inventaire du patrimoine
reproduction soumise à autorisation du titulaire des droits d'exploitation



Saint-Amour (Jura).- La Marbrerie Célard.

Référence du document reproduit :

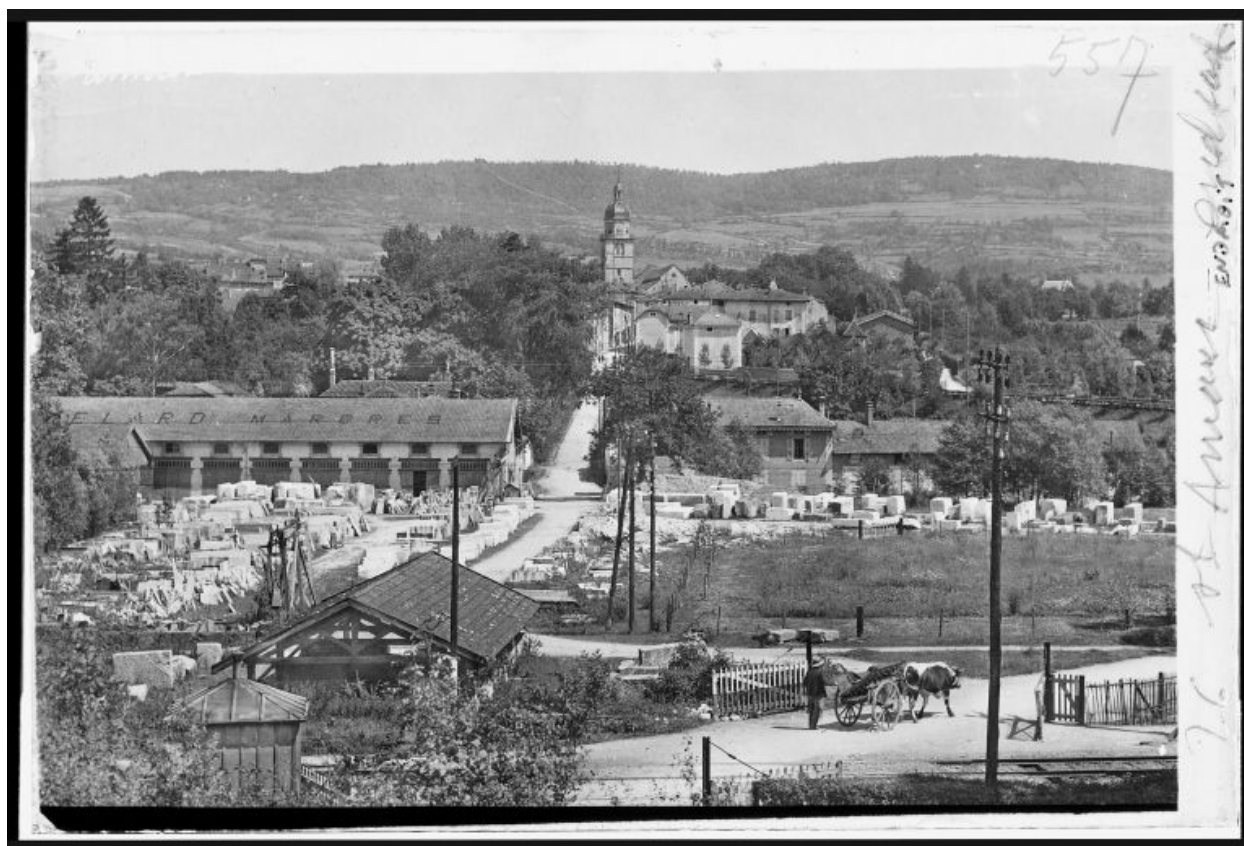
- **Saint-Amour (Jura).- La Marbrerie Célard.**
Saint-Amour (Jura).- La Marbrerie Célard. Carte postale, s.d. [1ère moitié 20e siècle, années 1920-1930]. F. Pey éd., Saint-Amour.
Collection particulière : Michel Grebot, Saint-Amour

IVR43_19933900396X

Auteur de l'illustration :

Date de prise de vue : [date non déterminée]

(c) Région Bourgogne-Franche-Comté, Inventaire du patrimoine
reproduction soumise à autorisation du titulaire des droits d'exploitation



Vue d'ensemble [1e moitié 20e siècle].

Référence du document reproduit :

- **Saint-Amour (Jura).- La Marbrerie Célard.**
Saint-Amour (Jura).- La Marbrerie Célard. Photographie, [1e moitié 20e siècle] par Jules Manias
Région Bourgogne-Franche-Comté, Inventaire et Patrimoine, Besançon : Fonds Manias

IVR43_20063900242PY

Auteur du document reproduit : Jules Manias

Date de prise de vue : 2006

(c) Région Bourgogne-Franche-Comté, Inventaire du patrimoine
reproduction soumise à autorisation du titulaire des droits d'exploitation



Moulurage (travail à la main), en 1974.

Référence du document reproduit :

- **Moulurage (travail à la main), en 1974.**

Moulurage (travail à la main), en 1974. Photographie, 1974, par Antoine Guyot, instituteur. Dans : " Marbrerie Célard. Rapport de stage en entreprise (14-26 janvier 1974) " / Antoine Guyot, 1974.

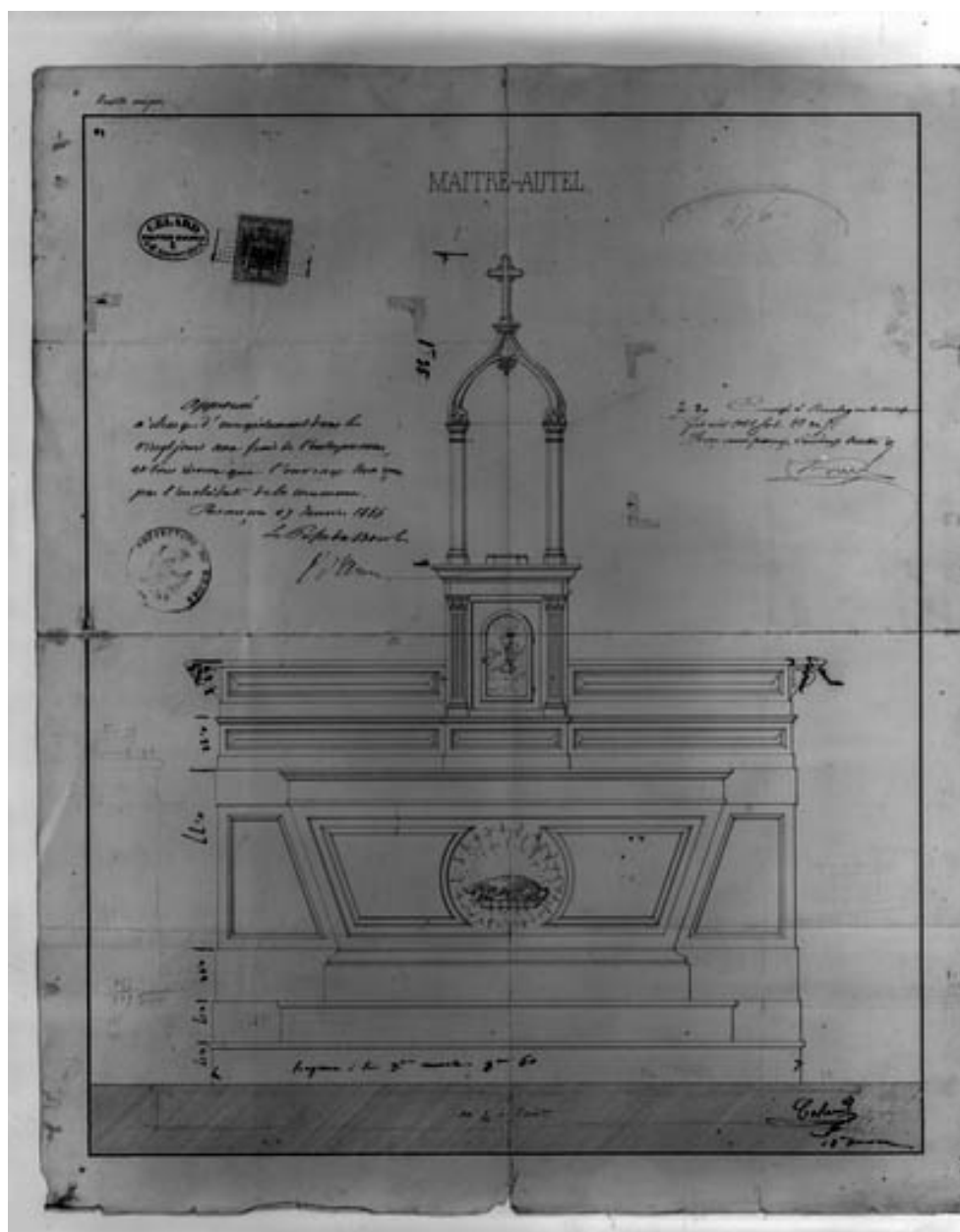
IVR43_19943900575X

Auteur de l'illustration :

Auteur du document reproduit : Antoine Guyot

Date de prise de vue : 1974

(c) Région Bourgogne-Franche-Comté, Inventaire du patrimoine
reproduction soumise à autorisation du titulaire des droits d'exploitation



Production : Maître-Autel [projet d'autel-tabernacle-dais d'exposition].

Référence du document reproduit :

- **Production : Maître-Autel [projet d'autel-tabernacle-dais d'exposition].**

Production : Maître-Autel [projet d'autel-tabernacle-dais d'exposition]. Dessin, janvier 1866. Echelle 1:10, par Célard (? , industriel)

Archives de la société Célard Marbres, Saint-Amour

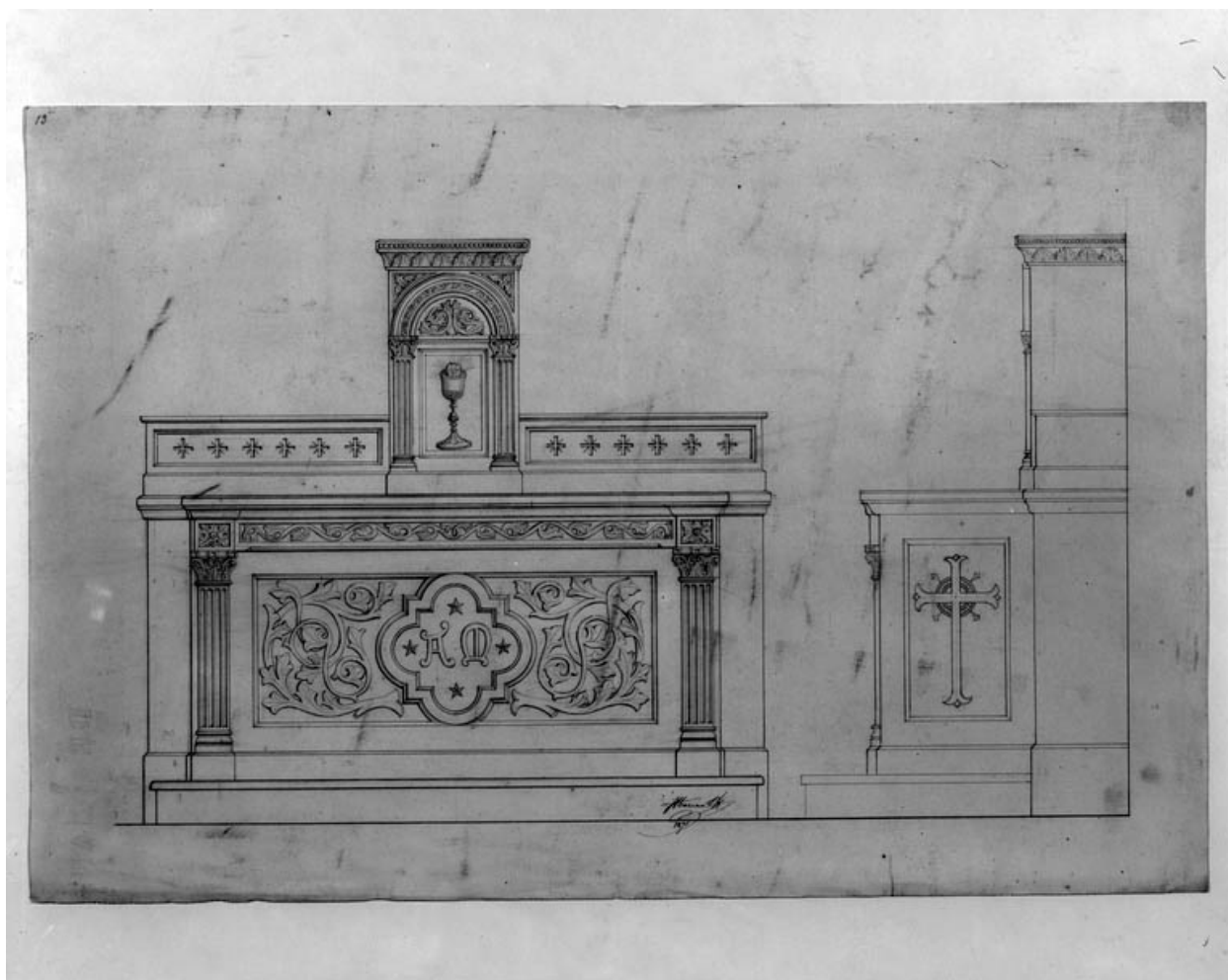
IVR43_19933900373V

Auteur de l'illustration : Jérôme Mongreville

Auteur du document reproduit : Célard

Date de prise de vue : 1993

(c) Région Bourgogne-Franche-Comté, Inventaire du patrimoine
reproduction soumise à autorisation du titulaire des droits d'exploitation



Production : projet d'autel-tabernacle.

Référence du document reproduit :

- **Production : projet d'autel-tabernacle.**
Production : projet d'autel-tabernacle. Dessin, 1871, par Moreau (architecte)
Archives de la société Célard Marbres, Saint-Amour

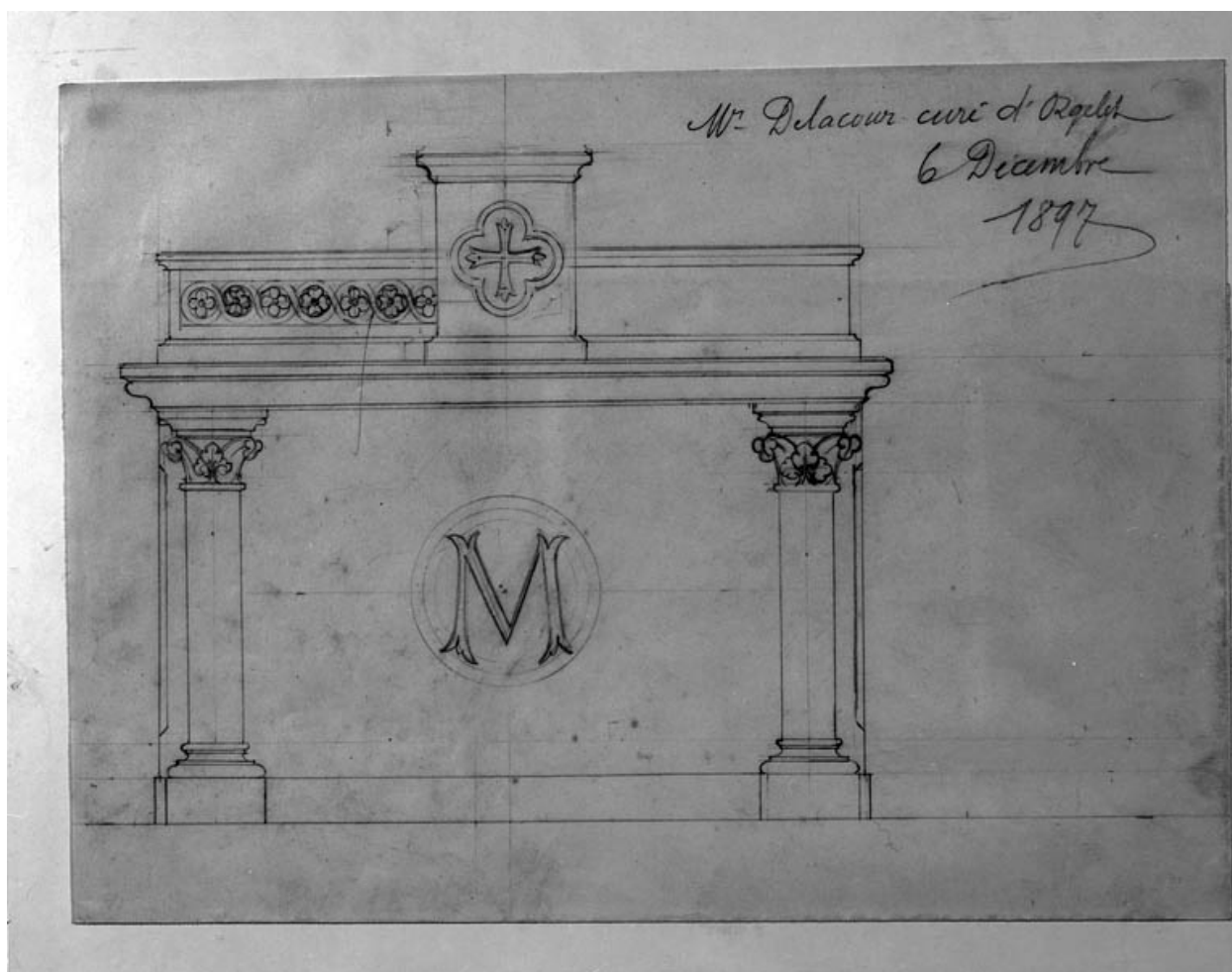
IVR43_19933900374V

Auteur de l'illustration : Jérôme Mongreville

Auteur du document reproduit : Louis Moreau

Date de prise de vue : 1993

(c) Région Bourgogne-Franche-Comté, Inventaire du patrimoine
reproduction soumise à autorisation du titulaire des droits d'exploitation



Production : Mr Delacour curé d'Orgelet [projet d'autel].

Référence du document reproduit :

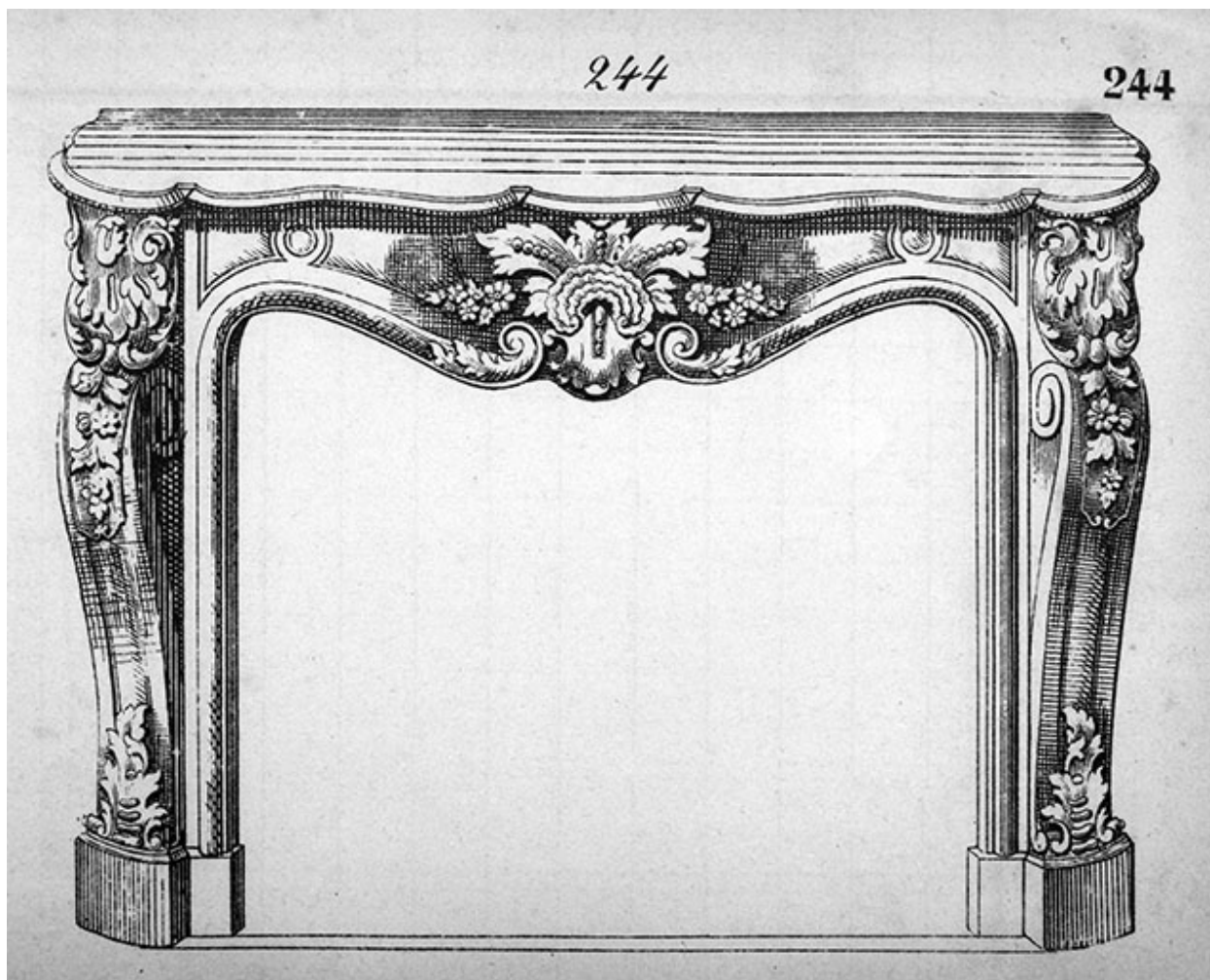
- **Production : Mr Delacour curé d'Orgelet [projet d'autel].**
Production : Mr Delacour curé d'Orgelet [projet d'autel]. Dessin, 1897.
Archives de la société Célar Marbres, Saint-Amour

IVR43_19933900375V

Auteur de l'illustration : Jérôme Mongreville

Date de prise de vue : 1993

(c) Région Bourgogne-Franche-Comté, Inventaire du patrimoine
reproduction soumise à autorisation du titulaire des droits d'exploitation



Modèle de cheminée n° 244.

Référence du document reproduit :

- **Modèle de cheminée n° 244.**

Modèle de cheminée n° 244. Gravure, s.d. [4e quart 19e siècle ?]. Dans : " Marbrerie " [Recueil de modèles de cheminées] / Millardet, s.l. [Paris ?] : s.n. [Puissant Frères ?], s.d. [fin 19e siècle ?].
Archives de la société Célard Marbres, Saint-Amour

IVR43_19933900379X

Auteur de l'illustration : Jérôme Mongreville

Date de prise de vue : 1993

(c) Région Bourgogne-Franche-Comté, Inventaire du patrimoine
reproduction soumise à autorisation du titulaire des droits d'exploitation



Modèle de cheminée Louis XIV.

Référence du document reproduit :

- **Modèle de cheminée Louis XIV.**
Modèle de cheminée Louis XIV. Photographie, s.d. [1923 ?]. Dans : " Album de cheminées " / Comité marbrier du Nord, Haumont : J. Vannier, s.d. [1923 ?].
Archives de la société Célard Marbres, Saint-Amour

IVR43_19933900388X

Auteur de l'illustration :

Date de prise de vue : [date non déterminée]

(c) Région Bourgogne-Franche-Comté, Inventaire du patrimoine
reproduction soumise à autorisation du titulaire des droits d'exploitation



Production : Cheminées de commerce et de luxe. Célar à St-Amour (Jura) [affiche].

Référence du document reproduit :

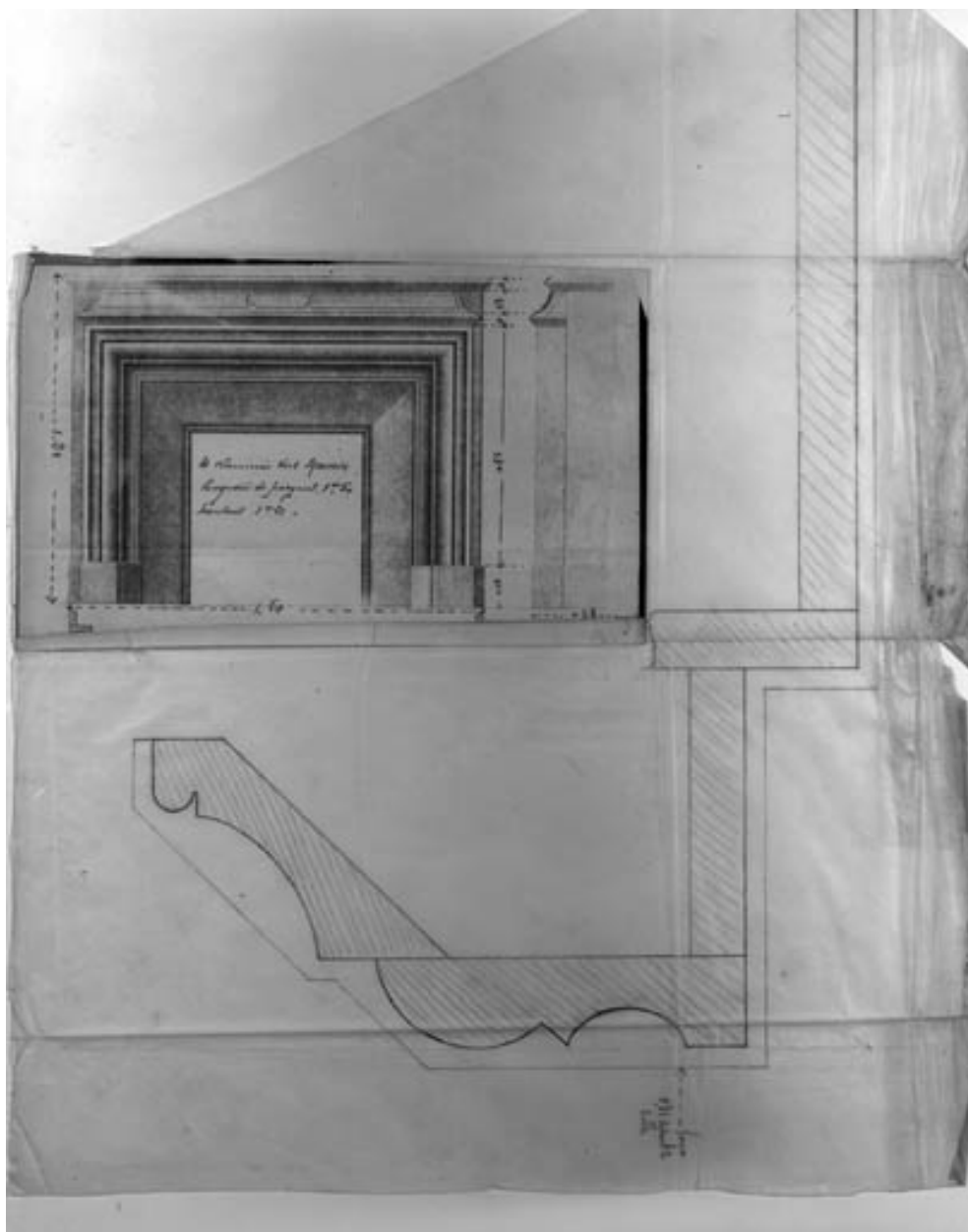
- **Production : Cheminées de commerce et de luxe. Célar à St-Amour (Jura) [affiche].**
Production : Cheminées de commerce et de luxe. Célar à St-Amour (Jura) [affiche]. Gravure, s.d. [limite 19e siècle 20e siècle]. Impr. A. Ramboz, Lyon-Paris.
Archives de la société Célar Marbres, Saint-Amour

IVR43_19933900378V

Auteur de l'illustration : Jérôme Mongreville

Date de prise de vue : 1993

(c) Région Bourgogne-Franche-Comté, Inventaire du patrimoine
reproduction soumise à autorisation du titulaire des droits d'exploitation



Production : projet de cheminée Louis XIII avec coupe d'un piédroit.

Référence du document reproduit :

- **Production : projet de cheminée Louis XIII avec coupe d'un piédroit.**

Production : projet de cheminée Louis XIII avec coupe d'un piédroit. Dessin et tirage, s.d. [limite 19e siècle 20e siècle].

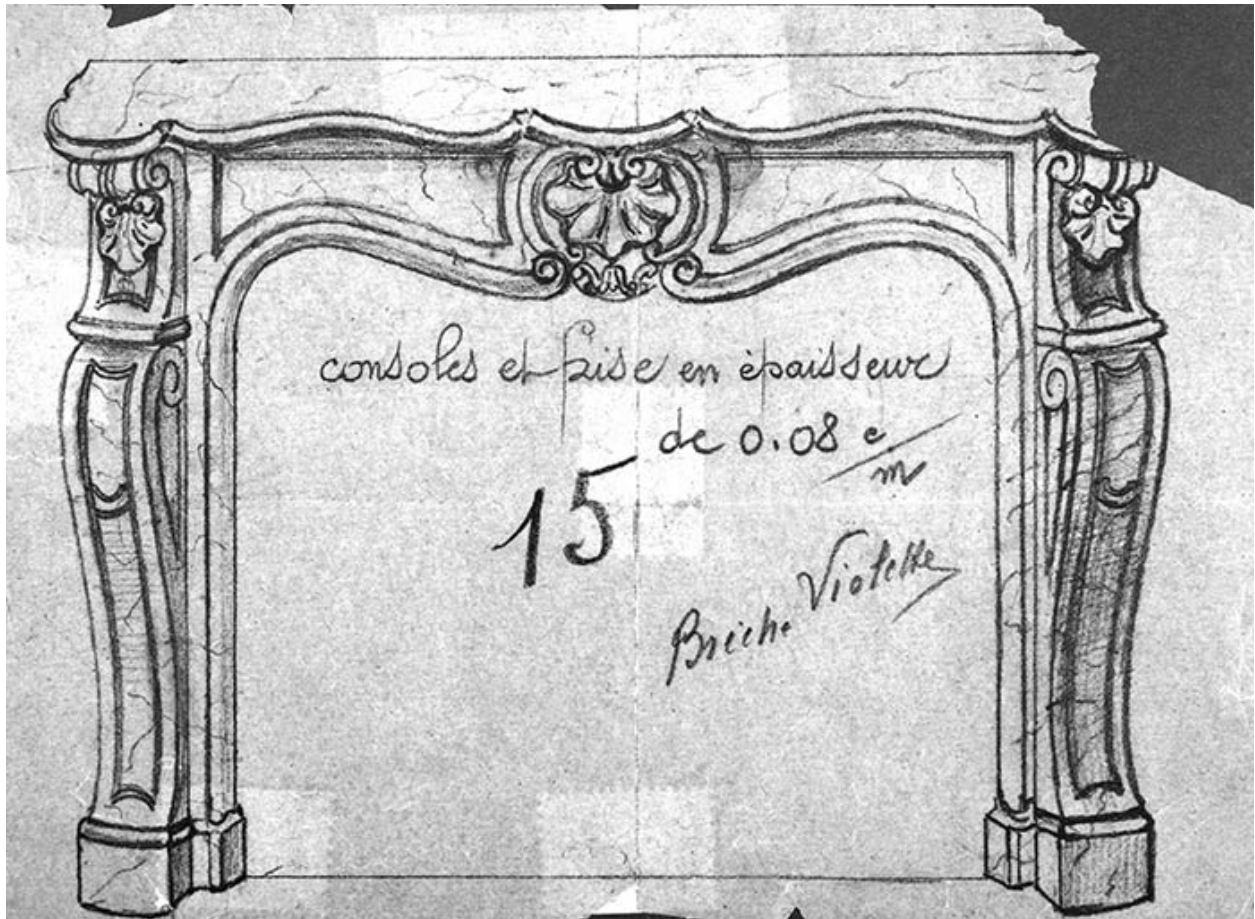
Archives de la société Célard Marbres, Saint-Amour

IVR43_19933900377V

Auteur de l'illustration : Jérôme Mongreville

Date de prise de vue : 1993

(c) Région Bourgogne-Franche-Comté, Inventaire du patrimoine
reproduction soumise à autorisation du titulaire des droits d'exploitation



Production : projet de cheminée Louis XV.

Référence du document reproduit :

- **Production : projet de cheminée Louis XV.**
Production : projet de cheminée Louis XV. Dessin, s.d. [limite 19e siècle 20e siècle].
Archives de la société Célard Marbres, Saint-Amour

IVR43_19933900376X

Auteur de l'illustration : Jérôme Mongreville

Date de prise de vue : 1993

(c) Région Bourgogne-Franche-Comté, Inventaire du patrimoine
reproduction soumise à autorisation du titulaire des droits d'exploitation



Production : cheminée.

Référence du document reproduit :

- **Production : cheminée.**

Production : cheminée. Tirage à l'ammoniac d'après négatif, rehaussé au crayon gras jaune, s.d. [limite 19e siècle 20e siècle].

Archives de la société Célard Marbres, Saint-Amour

IVR43_19933900380X

Auteur de l'illustration :

Date de prise de vue : [date non déterminée]

(c) Région Bourgogne-Franche-Comté, Inventaire du patrimoine
reproduction soumise à autorisation du titulaire des droits d'exploitation



Production : cheminée.

Référence du document reproduit :

- **Production : cheminée.**

Production : cheminée. Tirage à l'ammoniac d'après négatif, rehaussé au crayon gras jaune, s.d. [limite 19e siècle 20e siècle].

Archives de la société Célard Marbres, Saint-Amour

IVR43_19933900382X

Auteur de l'illustration :

Date de prise de vue : [date non déterminée]

(c) Région Bourgogne-Franche-Comté, Inventaire du patrimoine
reproduction soumise à autorisation du titulaire des droits d'exploitation



Production : cheminée.

Référence du document reproduit :

- **Production : cheminée.**

Production : cheminée. Tirage à l'ammoniac d'après négatif, rehaussé au crayon gras jaune, s.d. [limite 19e siècle 20e siècle].

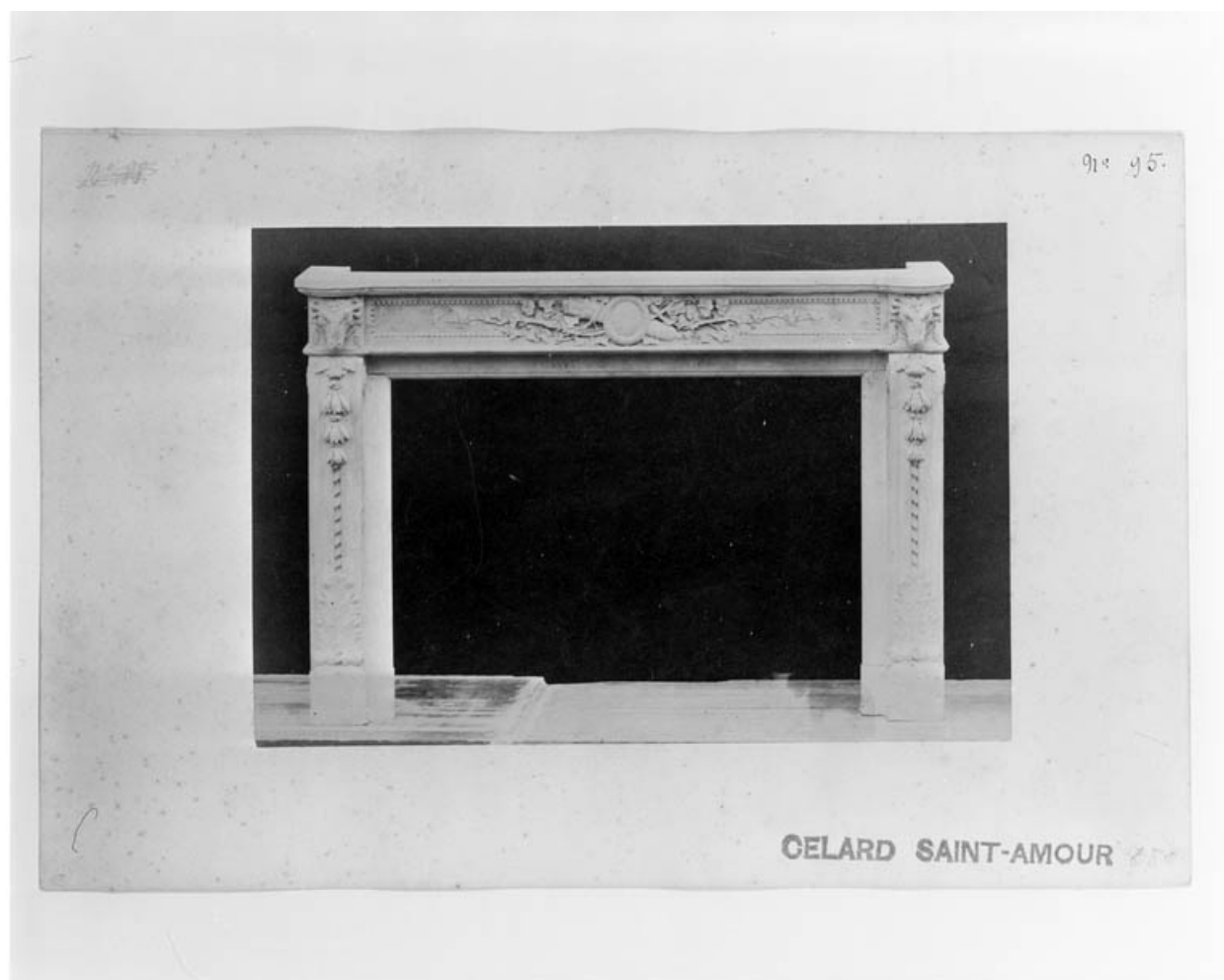
Archives de la société Célard Marbres, Saint-Amour

IVR43_19933900384X

Auteur de l'illustration :

Date de prise de vue : [date non déterminée]

(c) Région Bourgogne-Franche-Comté, Inventaire du patrimoine
reproduction soumise à autorisation du titulaire des droits d'exploitation



Production : cheminée.

Référence du document reproduit :

- **Production : cheminée.**

Production : cheminée. Photographie, s.d. [3e quart 19e siècle, années 1880-1890].
Archives de la société Célard Marbres, Saint-Amour

IVR43_19933900386V

Auteur de l'illustration :

Date de prise de vue : [date non déterminée]

(c) Région Bourgogne-Franche-Comté, Inventaire du patrimoine
reproduction soumise à autorisation du titulaire des droits d'exploitation



Production : cheminée 1900.

Référence du document reproduit :

- **Production : cheminée 1900.**
Production : cheminée 1900. Photographie, s.d. [limite 19e siècle 20e siècle].
Archives de la société Célard Marbres, Saint-Amour

IVR43_19933900387X

Auteur de l'illustration :

Date de prise de vue : [date non déterminée]

(c) Région Bourgogne-Franche-Comté, Inventaire du patrimoine
reproduction soumise à autorisation du titulaire des droits d'exploitation



Production : monument funéraire.

Référence du document reproduit :

- **Production : monument funéraire.**

Production : monument funéraire. Photographie, s.d. [4e quart 19e siècle].
Archives de la société Célard Marbres, Saint-Amour

IVR43_19933900389X

Auteur de l'illustration :

Date de prise de vue : [date non déterminée]

(c) Région Bourgogne-Franche-Comté, Inventaire du patrimoine
reproduction soumise à autorisation du titulaire des droits d'exploitation



Production : tombeau à colonne tronquée.

Référence du document reproduit :

- **Production : tombeau à colonne tronquée.**
Production : tombeau à colonne tronquée. Photographie, 1896.
Archives de la société Célard Marbres, Saint-Amour

IVR43_19933900390X

Auteur de l'illustration :

Date de prise de vue : 1896

(c) Région Bourgogne-Franche-Comté, Inventaire du patrimoine
reproduction soumise à autorisation du titulaire des droits d'exploitation



Production : croix de tombeau.

Référence du document reproduit :

- **Production : croix de tombeau.**

Production : croix de tombeau. Photographie, s.d. [4e quart 19e siècle].
Archives de la société Célard Marbres, Saint-Amour

IVR43_19933900391X

Auteur de l'illustration :

Date de prise de vue : [date non déterminée]

(c) Région Bourgogne-Franche-Comté, Inventaire du patrimoine
reproduction soumise à autorisation du titulaire des droits d'exploitation



Production : croix de tombeau.

Référence du document reproduit :

- **Production : croix de tombeau.**

Production : croix de tombeau. Photographie, s.d. [1er quart 20e siècle].
Archives de la société Célard Marbres, Saint-Amour

IVR43_19933900392X

Auteur de l'illustration :

Date de prise de vue : [date non déterminée]

(c) Région Bourgogne-Franche-Comté, Inventaire du patrimoine
reproduction soumise à autorisation du titulaire des droits d'exploitation



Production : croix de tombeau.

Référence du document reproduit :

- **Production : croix de tombeau.**
Production : croix de tombeau. Photographie, 1901.
Archives de la société Célard Marbres, Saint-Amour

IVR43_19933900393X

Auteur de l'illustration :

Date de prise de vue : 1901

(c) Région Bourgogne-Franche-Comté, Inventaire du patrimoine
reproduction soumise à autorisation du titulaire des droits d'exploitation



Vue d'ensemble depuis l'ouest.

IVR43_19933900244X

Auteur de l'illustration : Yves Sancey

Date de prise de vue : 1993

(c) Région Bourgogne-Franche-Comté, Inventaire du patrimoine
reproduction soumise à autorisation du titulaire des droits d'exploitation



Vue d'ensemble depuis le sud.

IVR43_19943901327ZA

Auteur de l'illustration : Yves Sancey

Date de prise de vue : 1994

(c) Région Bourgogne-Franche-Comté, Inventaire du patrimoine
reproduction soumise à autorisation du titulaire des droits d'exploitation



Vue d'ensemble depuis le sud-est.

IVR43_19943901328X

Auteur de l'illustration : Yves Sancey

Date de prise de vue : 1994

(c) Région Bourgogne-Franche-Comté, Inventaire du patrimoine
reproduction soumise à autorisation du titulaire des droits d'exploitation



Vue d'ensemble : aire des matières premières et voie ferrée.

IVR43_19933900247X

Auteur de l'illustration : Yves Sancey

Date de prise de vue : 1993

(c) Région Bourgogne-Franche-Comté, Inventaire du patrimoine
reproduction soumise à autorisation du titulaire des droits d'exploitation



Vue d'ensemble : aire des matières premières et ateliers de fabrication.

IVR43_19943901330ZA

Auteur de l'illustration : Yves Sancey

Date de prise de vue : 1994

(c) Région Bourgogne-Franche-Comté, Inventaire du patrimoine
reproduction soumise à autorisation du titulaire des droits d'exploitation



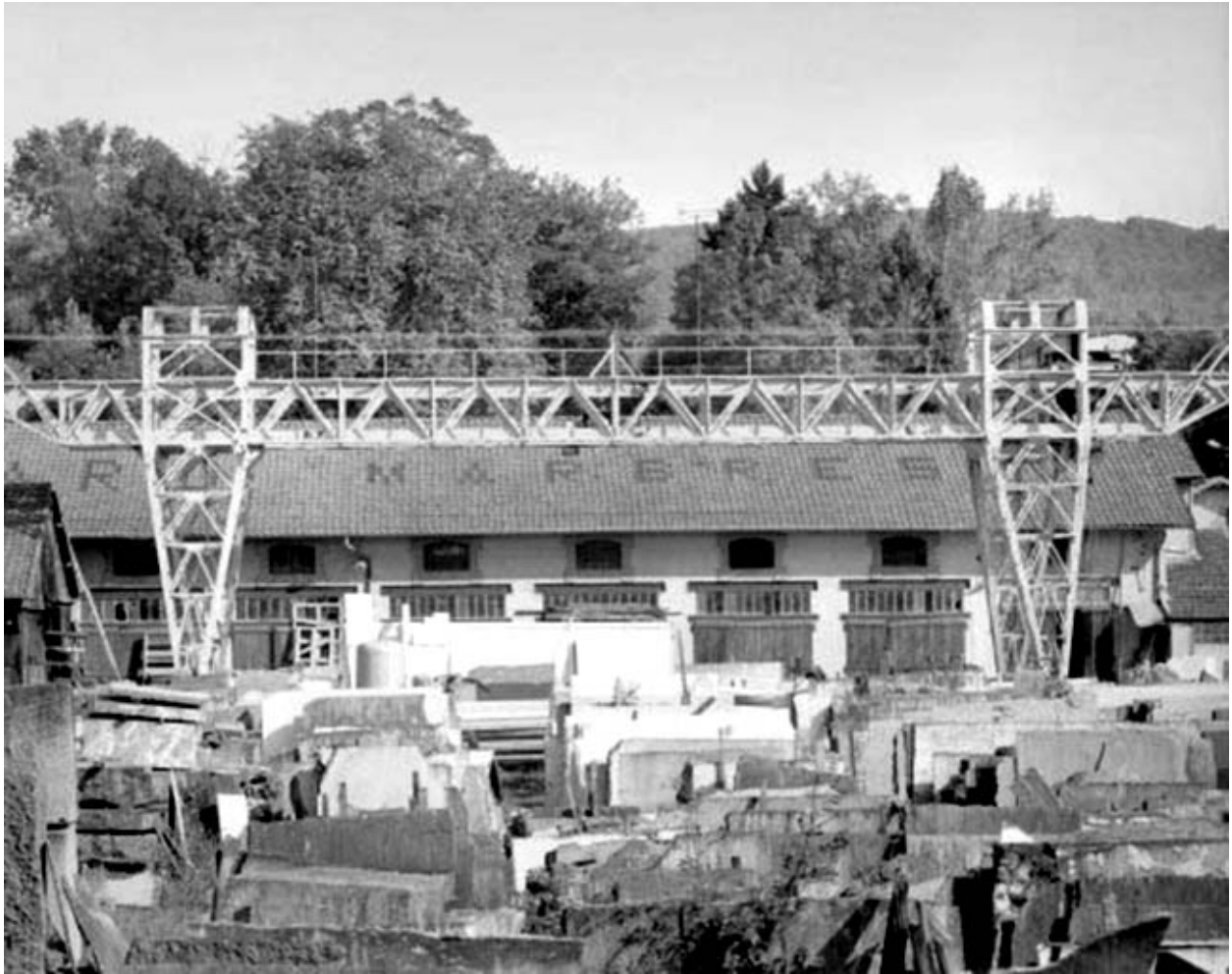
Vue d'ensemble : aire des matières premières et ateliers de fabrication.

IVR43_19943901332ZA

Auteur de l'illustration : Yves Sancey

Date de prise de vue : 1994

(c) Région Bourgogne-Franche-Comté, Inventaire du patrimoine
reproduction soumise à autorisation du titulaire des droits d'exploitation



Scierie vue de face.

IVR43_19933900250X

Auteur de l'illustration : Yves Sancey

Date de prise de vue : 1993

(c) Région Bourgogne-Franche-Comté, Inventaire du patrimoine
reproduction soumise à autorisation du titulaire des droits d'exploitation



Mur pignon sud de la scierie (abri de la noria) et atelier de réparation.

IVR43_19943901333X

Auteur de l'illustration : Yves Sancey

Date de prise de vue : 1994

(c) Région Bourgogne-Franche-Comté, Inventaire du patrimoine
reproduction soumise à autorisation du titulaire des droits d'exploitation



Scierie, atelier de réparation et logement de contremaître.

IVR43_19943901334X

Auteur de l'illustration : Yves Sancey

Date de prise de vue : 1994

(c) Région Bourgogne-Franche-Comté, Inventaire du patrimoine
reproduction soumise à autorisation du titulaire des droits d'exploitation



Toiture de la scierie et inscription.

IVR43_19933900254X

Auteur de l'illustration : Yves Sancey

Date de prise de vue : 1993

(c) Région Bourgogne-Franche-Comté, Inventaire du patrimoine
reproduction soumise à autorisation du titulaire des droits d'exploitation



Façade de la scierie, vue de trois quarts gauche.

IVR43_19933900251X

Auteur de l'illustration : Yves Sancey

Date de prise de vue : 1993

(c) Région Bourgogne-Franche-Comté, Inventaire du patrimoine
reproduction soumise à autorisation du titulaire des droits d'exploitation



Détail d'une travée de la scierie.

IVR43_19933900252X

Auteur de l'illustration : Yves Sancey

Date de prise de vue : 1993

(c) Région Bourgogne-Franche-Comté, Inventaire du patrimoine
reproduction soumise à autorisation du titulaire des droits d'exploitation



Logement patronal (H) et atelier des marbriers.

IVR43_19933900267ZA

Auteur de l'illustration : Yves Sancey

Date de prise de vue : 1993

(c) Région Bourgogne-Franche-Comté, Inventaire du patrimoine
reproduction soumise à autorisation du titulaire des droits d'exploitation



Logement patronal (H), atelier des marbriers et bassin de décantation.

IVR43_19973901779ZA

Auteur de l'illustration : Yves Sancey

Date de prise de vue : 1997

(c) Région Bourgogne-Franche-Comté, Inventaire du patrimoine
reproduction soumise à autorisation du titulaire des droits d'exploitation



Atelier des marbriers.

IVR43_19933900268X

Auteur de l'illustration : Yves Sancey

Date de prise de vue : 1993

(c) Région Bourgogne-Franche-Comté, Inventaire du patrimoine
reproduction soumise à autorisation du titulaire des droits d'exploitation



Intérieur de l'atelier des marbriers.

IVR43_19973901780ZA

Auteur de l'illustration : Yves Sancey

Date de prise de vue : 1997

(c) Région Bourgogne-Franche-Comté, Inventaire du patrimoine
reproduction soumise à autorisation du titulaire des droits d'exploitation



Intérieur de l'atelier de débitage et polissage.

IVR43_19933900271X

Auteur de l'illustration : Yves Sancey

Date de prise de vue : 1993

(c) Région Bourgogne-Franche-Comté, Inventaire du patrimoine
reproduction soumise à autorisation du titulaire des droits d'exploitation



Creusage d'un lavabo.

IVR43_19973901791ZA

Auteur de l'illustration : Yves Sancey

Date de prise de vue : 1997

(c) Région Bourgogne-Franche-Comté, Inventaire du patrimoine
reproduction soumise à autorisation du titulaire des droits d'exploitation



Polissage d'un limon d'escalier.

IVR43_19973901782ZA

Auteur de l'illustration : Yves Sancey

Date de prise de vue : 1997

(c) Région Bourgogne-Franche-Comté, Inventaire du patrimoine
reproduction soumise à autorisation du titulaire des droits d'exploitation



Polissage d'un limon d'escalier.

IVR43_19973901788ZA

Auteur de l'illustration : Yves Sancey

Date de prise de vue : 1997

(c) Région Bourgogne-Franche-Comté, Inventaire du patrimoine
reproduction soumise à autorisation du titulaire des droits d'exploitation



Polissage d'un dessus de meuble.

IVR43_19933900272X

Auteur de l'illustration : Yves Sancey

Date de prise de vue : 1993

(c) Région Bourgogne-Franche-Comté, Inventaire du patrimoine
reproduction soumise à autorisation du titulaire des droits d'exploitation



Modèles de sculpture.

IVR43_19973901773XA

Auteur de l'illustration : Yves Sancey

Date de prise de vue : 1997

(c) Région Bourgogne-Franche-Comté, Inventaire du patrimoine
reproduction soumise à autorisation du titulaire des droits d'exploitation



Production : rosace ornant le dallage du bureau.

IVR43_19973901877XA

Auteur de l'illustration : Yves Sancey

Date de prise de vue : 1997

(c) Région Bourgogne-Franche-Comté, Inventaire du patrimoine
reproduction soumise à autorisation du titulaire des droits d'exploitation



Production : table en marbre de Balanod.

IVR43_19973902388ZA

Auteur de l'illustration : Yves Sancey

Date de prise de vue : 1997

(c) Région Bourgogne-Franche-Comté, Inventaire du patrimoine
reproduction soumise à autorisation du titulaire des droits d'exploitation



Production : table avec décor d'incrustations.

IVR43_19973901881XA

Auteur de l'illustration : Yves Sancey

Date de prise de vue : 1997

(c) Région Bourgogne-Franche-Comté, Inventaire du patrimoine
reproduction soumise à autorisation du titulaire des droits d'exploitation



Scie à marbre manuelle.

IVR43_19973901670XA

Auteur de l'illustration : Yves Sancey

Date de prise de vue : 1997

(c) Région Bourgogne-Franche-Comté, Inventaire du patrimoine
reproduction soumise à autorisation du titulaire des droits d'exploitation



Chariot pour le transport des tranches de marbre.

IVR43_19933900273X

Auteur de l'illustration : Yves Sancey

Date de prise de vue : 1993

(c) Région Bourgogne-Franche-Comté, Inventaire du patrimoine
reproduction soumise à autorisation du titulaire des droits d'exploitation



Chariot pour le transport des tranches de marbre.

IVR43_19943901335X

Auteur de l'illustration : Yves Sancey

Date de prise de vue : 1994

(c) Région Bourgogne-Franche-Comté, Inventaire du patrimoine
reproduction soumise à autorisation du titulaire des droits d'exploitation



Bascule de chantier mobile.

IVR43_19943901336X

Auteur de l'illustration : Yves Sancey

Date de prise de vue : 1994

(c) Région Bourgogne-Franche-Comté, Inventaire du patrimoine
reproduction soumise à autorisation du titulaire des droits d'exploitation



Ouvriers au pied du portique roulant.

IVR43_19933900324X

Auteur de l'illustration : Yves Sancey

Date de prise de vue : 1993

(c) Région Bourgogne-Franche-Comté, Inventaire du patrimoine
reproduction soumise à autorisation du titulaire des droits d'exploitation



Façade antérieure du logement patronal (O).

IVR43_19943901337X

Auteur de l'illustration : Yves Sancey

Date de prise de vue : 1994

(c) Région Bourgogne-Franche-Comté, Inventaire du patrimoine
reproduction soumise à autorisation du titulaire des droits d'exploitation



Façades antérieures des logements patronaux (O, P).

IVR43_19943901340ZA

Auteur de l'illustration : Yves Sancey

Date de prise de vue : 1994

(c) Région Bourgogne-Franche-Comté, Inventaire du patrimoine
reproduction soumise à autorisation du titulaire des droits d'exploitation



Façades latérale gauche et postérieure du logement patronal (O).

IVR43_19943901341X

Auteur de l'illustration : Yves Sancey

Date de prise de vue : 1994

(c) Région Bourgogne-Franche-Comté, Inventaire du patrimoine
reproduction soumise à autorisation du titulaire des droits d'exploitation



Façades latérale gauche et postérieure du logement patronal (P).

IVR43_19943901342X

Auteur de l'illustration : Yves Sancey

Date de prise de vue : 1994

(c) Région Bourgogne-Franche-Comté, Inventaire du patrimoine
reproduction soumise à autorisation du titulaire des droits d'exploitation



Vue d'ensemble de la serre.

IVR43_19943901343X

Auteur de l'illustration : Yves Sancey

Date de prise de vue : 1994

(c) Région Bourgogne-Franche-Comté, Inventaire du patrimoine
reproduction soumise à autorisation du titulaire des droits d'exploitation



Serre.

IVR43_19943901345X

Auteur de l'illustration : Yves Sancey

Date de prise de vue : 1994

(c) Région Bourgogne-Franche-Comté, Inventaire du patrimoine
reproduction soumise à autorisation du titulaire des droits d'exploitation



Vue d'ensemble des logements d'ouvriers, depuis le sud.

IVR43_19943901346X

Auteur de l'illustration : Yves Sancey

Date de prise de vue : 1994

(c) Région Bourgogne-Franche-Comté, Inventaire du patrimoine
reproduction soumise à autorisation du titulaire des droits d'exploitation



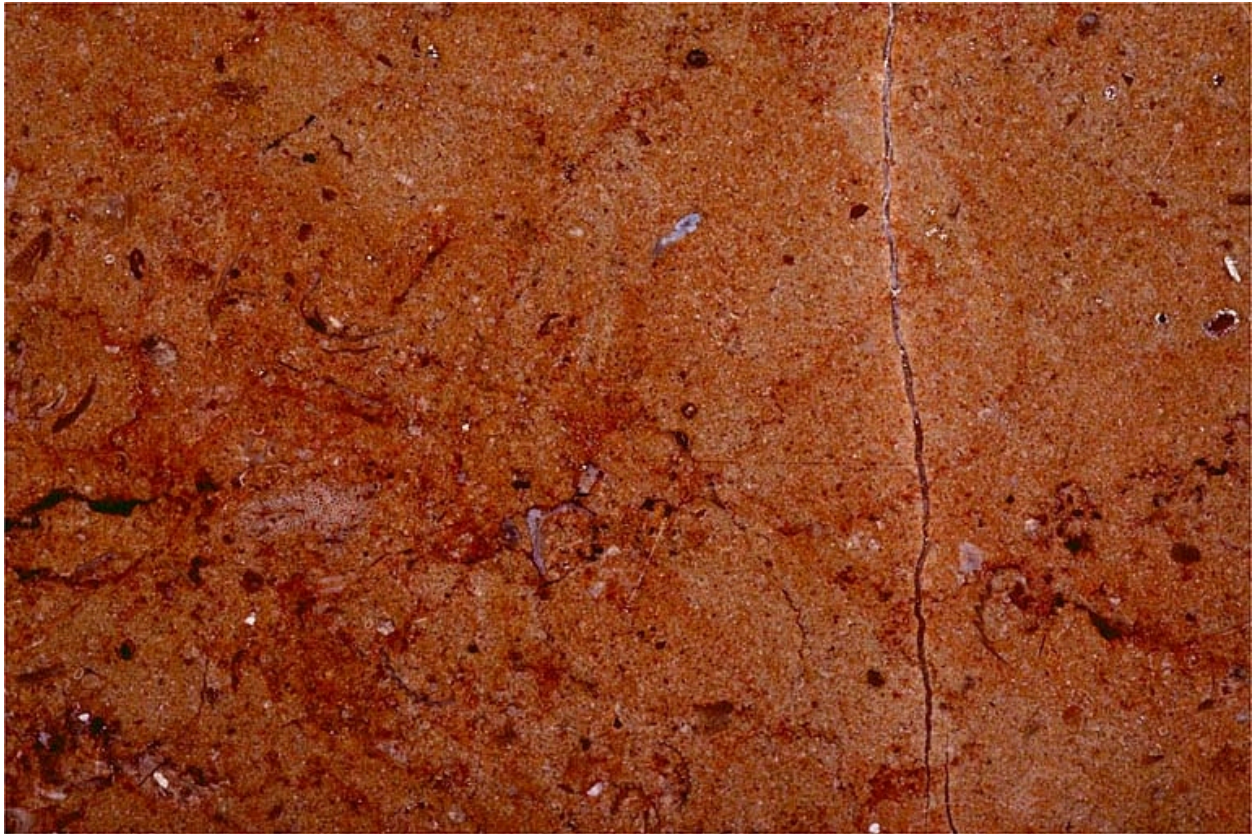
Vue d'ensemble des logements d'ouvriers, depuis l'ouest. Maison de 1956 à gauche, de 1959 à droite.

IVR43_19943901347X

Auteur de l'illustration : Yves Sancey

Date de prise de vue : 1994

(c) Région Bourgogne-Franche-Comté, Inventaire du patrimoine
reproduction soumise à autorisation du titulaire des droits d'exploitation



Echantillon de marbre de Montagna-le-Reconduit, actuellement dit marbre de Balanod.

IVR43_19973901921ZA

Auteur de l'illustration : Yves Sancey

Date de prise de vue : 1997

(c) Région Bourgogne-Franche-Comté, Inventaire du patrimoine
reproduction soumise à autorisation du titulaire des droits d'exploitation



Echantillon de marbre de Montagna-le-Reconduit, actuellement dit marbre de Balanod.

IVR43_19973901911ZA

Auteur de l'illustration : Yves Sancey

Date de prise de vue : 1997

(c) Région Bourgogne-Franche-Comté, Inventaire du patrimoine
reproduction soumise à autorisation du titulaire des droits d'exploitation