

Franche-Comté, Jura  
Saint-Claude  
2 montée de l' Hôpital, hôpital

## Le mobilier de l'hôpital

### Références du dossier

Numéro de dossier : IM39001653  
Date de l'enquête initiale : 2000  
Date(s) de rédaction : 2001  
Cadre de l'étude : inventaire topographique

### Désignation

### Localisation

Aire d'étude et canton :  
*Aire d'étude* : Saint-Claude centre et faubourg, *Canton* :  
Précisions :

### Historique

Les objets de l'ancienne apothicaire de l'hôpital de Saint-Claude ont été classés au titre objet le 26 février 1965. Au total, 81 pots en faïence, divisés en plusieurs ensembles : 2 chevrettes, 2 pots cylindriques à pied à décor bleu, jaune et vert, 1 pot "très grand à oreillettes", 11 pots petits galbés à décor jaune et bleu, 6 chevrettes à décor jaune et bleu, 4 pots à pied dont un avec son couvercle à décor jaune et bleu, 6 pots petits en faïence de Moustier à décor bleu sur fond blanc, 14 pots grand format à décor bleu sur fond blanc et 35 chevrettes en bois et en étain en faïence de Moustier à décor bleu sur fond blanc. Parmi tous ces pots, un seul a pu être identifié : il s'agit du pot dit à très grandes oreillettes. Tous les autres n'ont pu être identifiés avec certitude et nombreux sont les fragments de pots en faïence cassés. D'autres objets ont été classés à la même date : 4 mesures en étain, 12 pastilliers en bois. Ces objets n'ont pu être retrouvés.

### Illustrations



Une chevrette.



Une chevrette.  
Phot. Jérôme Mongreville  
IVR43\_20003900073XA

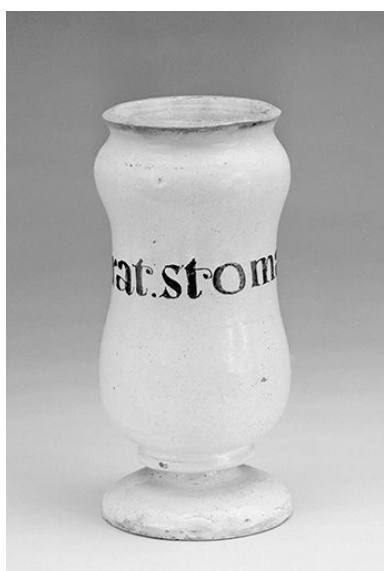


Une chevrette.

Phot. Jérôme Mongreville  
IVR43\_20003900111XA



Une chevette.  
Phot. Jérôme Mongreville  
IVR43\_20003900115XA



Un albarello.  
Phot. Jérôme Mongreville  
IVR43\_20003900126X



Un albarello.  
Phot. Jérôme Mongreville  
IVR43\_20003900067XA



Un albarello.  
Phot. Jérôme Mongreville  
IVR43\_20003900125X



Phot. Jérôme Mongreville  
IVR43\_20003900103XA



Un albarello.  
Phot. Jérôme Mongreville  
IVR43\_20003900093XA



Un albarello.  
Phot. Jérôme Mongreville  
IVR43\_20003900097XA



Un pilulier.  
Phot. Jérôme Mongreville  
IVR43\_20003900065XA



Un pot à thieraque.  
Phot. Jérôme Mongreville  
IVR43\_20003900083XA

Un pilulier.  
Phot. Jérôme Mongreville  
IVR43\_20003900107XA



Un mortier.  
Phot. Jérôme Mongreville  
IVR43\_20003900113XA

Un pilulier.  
Phot. Jérôme Mongreville  
IVR43\_20003900069XA

## Dossiers liés

### Objet(s) contenu(s) dans l'édifice :

10 pots à pharmacie (pots à thériaque) (IM39001567) Franche-Comté, Jura, Saint-Claude, 2 montée de l' Hôpital,  
1er ensemble de 2 pots à pharmacie (chevrettes) (IM39001562) Franche-Comté, Jura, Saint-Claude, 2 montée de l' Hôpital  
1er ensemble de 4 pots à pharmacie (piluliers) (IM39001560) Franche-Comté, Jura, Saint-Claude, 2 montée de l' Hôpital  
1er pot à pharmacie (albarello) (IM39001561) Franche-Comté, Jura, Saint-Claude, 2 montée de l' Hôpital  
29 pots à pharmacie (10 albarelli, 5 piluliers, 9 pots à onguent et 5 chevrettes) (IM39001559) Franche-Comté, Jura, Saint-Claude, 2 montée de l' Hôpital  
2e ensemble de 2 pots à pharmacie (albarelli) (IM39001612) Franche-Comté, Jura, Saint-Claude, 2 montée de l' Hôpital  
2e ensemble de 4 pots à pharmacie (1 chevrette et 3 albarelli) (IM39001565) Franche-Comté, Jura, Saint-Claude, 2 montée de l' Hôpital  
2e pot à pharmacie (pot à thériaque) (IM39001563) Franche-Comté, Jura, Saint-Claude, 2 montée de l' Hôpital  
3e ensemble de 2 pots à pharmacie (piluliers) (IM39001615) Franche-Comté, Jura, Saint-Claude, 2 montée de l' Hôpital  
3e ensemble de 4 pots à pharmacie (chevrettes) (IM39001610) Franche-Comté, Jura, Saint-Claude, 2 montée de l' Hôpital  
3e pot à pharmacie (albarello) (IM39001566) Franche-Comté, Jura, Saint-Claude, 2 montée de l' Hôpital  
4e ensemble de 2 pots à pharmacie (piluliers) (IM39001616) Franche-Comté, Jura, Saint-Claude, 2 montée de l' Hôpital  
4e ensemble de 4 pots à pharmacie (2 albarelli et 2 chevrettes) (IM39001613) Franche-Comté, Jura, Saint-Claude, 2 montée de l' Hôpital  
4e pot à pharmacie (chevrette) (IM39001569) Franche-Comté, Jura, Saint-Claude, 2 montée de l' Hôpital  
5e pot à pharmacie (chevrette) (IM39001570) Franche-Comté, Jura, Saint-Claude, 2 montée de l' Hôpital  
6e pot à pharmacie (pilulier) (IM39001611) Franche-Comté, Jura, Saint-Claude, 2 montée de l' Hôpital  
7e pot à pharmacie (chevrette) (IM39001614) Franche-Comté, Jura, Saint-Claude, 2 montée de l' Hôpital  
7 pots à pharmacie (chevrettes) (IM39001568) Franche-Comté, Jura, Saint-Claude, 2 montée de l' Hôpital  
9 pots à pharmacie (5 chevrettes et 4 albarelli) (IM39001564) Franche-Comté, Jura, Saint-Claude, 2 montée de l' Hôpital  
mortier (IM39001617) Franche-Comté, Jura, Saint-Claude, 2 montée de l' Hôpital

Auteur(s) du dossier : Bernard Pontefract

Copyright(s) : (c) Région Bourgogne-Franche-Comté, Inventaire du patrimoine



Une chevrette.

IVR43\_20003900111XA

Auteur de l'illustration : Jérôme Mongreville

Date de prise de vue : 2000

(c) Région Bourgogne-Franche-Comté, Inventaire du patrimoine  
reproduction soumise à autorisation du titulaire des droits d'exploitation





Une chevrette.

IVR43\_20003900073XA

Auteur de l'illustration : Jérôme Mongreville

Date de prise de vue : 2000

(c) Région Bourgogne-Franche-Comté, Inventaire du patrimoine  
reproduction soumise à autorisation du titulaire des droits d'exploitation



Une chevrette.

IVR43\_20003900103XA

Auteur de l'illustration : Jérôme Mongreville

Date de prise de vue : 2000

(c) Région Bourgogne-Franche-Comté, Inventaire du patrimoine  
reproduction soumise à autorisation du titulaire des droits d'exploitation



Une chevrette.

IVR43\_20003900115XA

Auteur de l'illustration : Jérôme Mongreville

Date de prise de vue : 2000

(c) Région Bourgogne-Franche-Comté, Inventaire du patrimoine  
reproduction soumise à autorisation du titulaire des droits d'exploitation



Un albarello.

IVR43\_20003900067XA

Auteur de l'illustration : Jérôme Mongreville

Date de prise de vue : 2000

(c) Région Bourgogne-Franche-Comté, Inventaire du patrimoine  
reproduction soumise à autorisation du titulaire des droits d'exploitation





Un albarello.

IVR43\_20003900093XA

Auteur de l'illustration : Jérôme Mongreville

Date de prise de vue : 2000

(c) Région Bourgogne-Franche-Comté, Inventaire du patrimoine  
reproduction soumise à autorisation du titulaire des droits d'exploitation



Un albarello.

IVR43\_20003900126X

Auteur de l'illustration : Jérôme Mongreville

Date de prise de vue : 2000

(c) Région Bourgogne-Franche-Comté, Inventaire du patrimoine  
reproduction soumise à autorisation du titulaire des droits d'exploitation



Un albarello.

IVR43\_20003900125X

Auteur de l'illustration : Jérôme Mongreville

Date de prise de vue : 2000

(c) Région Bourgogne-Franche-Comté, Inventaire du patrimoine  
reproduction soumise à autorisation du titulaire des droits d'exploitation



Un albarello.

IVR43\_20003900097XA

Auteur de l'illustration : Jérôme Mongreville

Date de prise de vue : 2000

(c) Région Bourgogne-Franche-Comté, Inventaire du patrimoine  
reproduction soumise à autorisation du titulaire des droits d'exploitation



Un pilulier.

IVR43\_20003900065XA

Auteur de l'illustration : Jérôme Mongreville

Date de prise de vue : 2000

(c) Région Bourgogne-Franche-Comté, Inventaire du patrimoine  
reproduction soumise à autorisation du titulaire des droits d'exploitation





Un pilulier.

IVR43\_20003900107XA

Auteur de l'illustration : Jérôme Mongreville

Date de prise de vue : 2000

(c) Région Bourgogne-Franche-Comté, Inventaire du patrimoine  
reproduction soumise à autorisation du titulaire des droits d'exploitation



Un pilulier.

IVR43\_20003900069XA

Auteur de l'illustration : Jérôme Mongreville

Date de prise de vue : 2000

(c) Région Bourgogne-Franche-Comté, Inventaire du patrimoine  
reproduction soumise à autorisation du titulaire des droits d'exploitation



Un pot à thieraque.

IVR43\_20003900083XA

Auteur de l'illustration : Jérôme Mongreville

Date de prise de vue : 2000

(c) Région Bourgogne-Franche-Comté, Inventaire du patrimoine  
reproduction soumise à autorisation du titulaire des droits d'exploitation



Un mortier.

IVR43\_20003900113XA

Auteur de l'illustration : Jérôme Mongreville

Date de prise de vue : 2000

(c) Région Bourgogne-Franche-Comté, Inventaire du patrimoine  
reproduction soumise à autorisation du titulaire des droits d'exploitation