

Franche-Comté, Doubs
Besançon
îlot Pasteur
6 rue Pasteur

hôtel de Rosières

Références du dossier

Numéro de dossier : IA25000198
Date de l'enquête initiale : 1996
Date(s) de rédaction : 2001
Cadre de l'étude : enquête thématique régionale demeures bisontines
Degré d'étude : étudié
Référence du dossier Monument Historique : PA25000021

Désignation

Dénomination : hôtel
Appellation : Hôtel de Rosières
Parties constituantes non étudiées : logement, cour, mur de clôture, portail

Compléments de localisation

Milieu d'implantation : en ville
Références cadastrales : 1833, K2, 326 ; 1974, AW, 48

Historique

L'hôtel, non homogène bâti sur parcelle irrégulière à l'angle de deux rues, conserve le long de la rue du Loup trois baies à lancettes et un portail orné d'un cavet, tous murés. L'aile droite recèle un sous-sol voûté d'ogives à trois travées et une charpente, tous deux du 15^e ou 16^e siècle. Une grande cheminée du 17^e siècle a été maintenue dans le corps de logis principal. En 1741-1742, le marquis de Rosières, président au Parlement, reconstruit l'aile droite du logis : l'élévation sur rue est due à l'architecte Charles-François Longin, alors contrôleur-voyer de la Ville. En 1789, l'architecte Claude-Antoine Colombot intervient à nouveau sur la façade sur rue pour la mettre au goût du jour, et aménage l'intérieur de l'hôtel : notamment, dans l'aile droite, un grand salon dont les lambris seront vendus au 20^e siècle, et un petit salon dans l'aile gauche. Il décore également la cage de l'escalier d'honneur. En 1850, l'hôtel est racheté par le banquier Aaron Veil-Picard qui y construit, vers 1858, un logement à gauche de la cour en remplacement d'un bâtiment plus ancien dont on ne sait rien. Il unifie la façade postérieure avec celle de l'hôtel de l'ancienne Intendance dont il était propriétaire depuis 1836 (voir dossier). Au 20^e siècle, l'intérieur de l'aile droite est modifié par l'installation d'un cinéma puis d'une galerie marchande. L'édifice est racheté en 1998 par la commune, dans le cadre d'une restructuration d'une partie de l'îlot Pasteur, mais devrait au terme de l'opération redevenir une propriété privée. L'hôtel est la maison natale de Joseph Droz, moraliste, historien et membre de l'Académie française, comme le rappelle une plaque commémorative, apposée sur la façade principale en 1886.

Période(s) principale(s) : 2^e quart 18^e siècle, 4^e quart 18^e siècle

Période(s) secondaire(s) : Moyen Age, 15^e siècle, 16^e siècle (?), 17^e siècle, milieu 19^e siècle

Dates : 1741 (daté par source), 1789 (daté par source)

Auteur(s) de l'oeuvre : Charles-François Longin (architecte, attribution par source), Claude-Antoine Colombot

Personne(s) liée(s) à l'histoire de l'oeuvre : Joseph Droz (habitant célèbre, attribution par travaux historiques)

Description

L'hôtel, en moellons sauf la façade sur rue en pierre de taille, auquel on accède par un portail percé dans un mur de clôture, est de plan irrégulier, avec une aile droite en retour d'équerre sur rue et une courte aile gauche sur cour. L'escalier d'honneur, dans le corps de logis au fond de la cour, est en maçonnerie et rampe en ferronnerie. L'aile droite comprend un sous-sol

à trois travées voûtées d'ogives reposant sur des colonnes et une charpente à chevrons portant fermes et l'aile gauche un sous-sol voûté en berceau. Le logement à gauche de la cour est distribué par un escalier en charpente et rampe en fonte.

Éléments descriptifs

Matériau(x) du gros-oeuvre, mise en oeuvre et revêtement : calcaire ; pierre de taille ; moellon

Matériau(x) de couverture : tuile plate, tuile mécanique

Étage(s) ou vaisseau(x) : sous-sol, 2 étages carrés

Couvrements : voûte d'ogives ; voûte en berceau

Élévations extérieures : élévation ordonnancée

Escaliers : escalier dans-oeuvre : escalier en équerre, en maçonnerie ; escalier dans-oeuvre : escalier tournant à retours avec jour, en charpente

Typologies et état de conservation

Typologies : hôtel en fond de cour antérieure

Statut, intérêt et protection

Malgré des dénaturations, l'hôtel en fond de cour antérieure conserve un grand sous-sol voûté d'ogives, une charpente du 15e ou 16e siècle et le décor de l'escalier d'honneur de la fin du 18e siècle.

Intérêt de l'œuvre : à signaler, maison natale

Éléments remarquables : sous-sol, charpente, escalier

Protections : inscrit MH partiellement, 2001/07/19

le grand escalier avec son décor et ses huisseries : inscription par arrêté du 19 juillet 2001

Statut de la propriété : propriété de la commune

Références documentaires

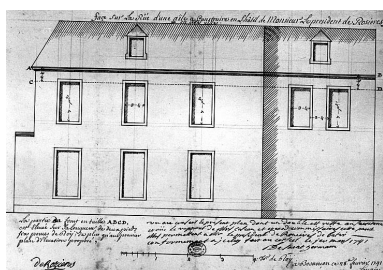
Bibliographie

- Les sources documentaires sont consultables dans le dossier numérisé, accessible dans la rubrique "Informations complémentaires".

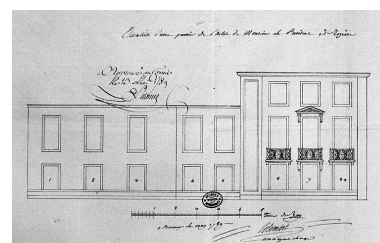
Liens web

- Voir le dossier initial numérisé : <https://patrimoine.bourgognefranche-comte.fr/gtrudov/IA25000198/index.htm>

Illustrations



Elévation de la partie gauche de la façade sur rue. Dessin à la plume, 28 février 1741
Phot. Jérôme Mongreville, Autr. Charles-Joseph Longin
IVR43_20022500148X



Elévation de la façade sur rue.
Dessin à la plume, premier mai 1789
Phot. Jérôme Mongreville,
Phot. Charles-Joseph (?) Longin
IVR43_20022500149X

Elévation de la partie droite
de la façade sur rue. Dessin
à la plume, 22 janvier 1742
Phot. Jérôme Mongreville,
Autr. Charles-Joseph (?) Longin
IVR43_20022500143XA



Façade sur rue : détail
de l'entrée cochère.
Phot. Yves Sancey
IVR43_20012500235X



Façade sur rue, de trois quarts droit.
Phot. Yves Sancey
IVR43_20012500210X



Façade sur rue, de trois quarts droit.
Phot. Yves Sancey
IVR43_20012500328XA



Façade sur rue, de trois quarts droit.
Phot. Yves Sancey
IVR43_20012500207X



Façade sur rue, détail
de la partie droite.
Phot. Yves Sancey
IVR43_20012500209X



Façade sur rue : détail
de la partie gauche.
Phot. Yves Sancey
IVR43_20012500245X



Façade sur rue, détail du premier étage de la partie droite.
Phot. Yves Sancey
IVR43_20012500211X



Façade sur rue, détail du fronton sur la baie centrale de la partie droite.
Phot. Yves Sancey
IVR43_20012500212X



Façade sur rue, détail du balcon de la partie droite.
Phot. Yves Sancey
IVR43_20012500213X



Vue d'ensemble de la façade antérieure du logis principal en fond de cour.
Phot. Yves Sancey
IVR43_20022500207X



Logis sur cour : détail de l'avant-corps droit.
Phot. Yves Sancey
IVR43_20012500243X



Façade antérieure sur cour : détail de l'angle gauche.
Phot. Yves Sancey
IVR43_20012500238XA



Façade antérieure sur cour : détail de la ferronnerie d'un garde-corps.
Phot. Yves Sancey
IVR43_20012500239X



Vue du corps d'entrée depuis le logis sur cour.
Phot. Yves Sancey
IVR43_20012500242X



Vue de la cour antérieure depuis le logis sur cour, de trois-quart gauche.
Phot. Yves Sancey
IVR43_20012500241X



Vue de la cour antérieure depuis le logis sur cour, de trois quarts droit.
Phot. Yves Sancey
IVR43_20012500240X



Façade latérale gauche
donnant sur la rue du Loup.
Phot. Yves Sancey
IVR43_20012500246X



Façade latérale gauche :
vue rapprochée.
Phot. Yves Sancey
IVR43_20012500247X



Détail d'une baie sur la
façade latérale gauche.
Phot. Yves Sancey
IVR43_20012500250X



Façade latérale gauche :
détail d'une baie murée.
Phot. Yves Sancey
IVR43_20012500251X



Façade latérale gauche :
détail d'une baie murée.
Phot. Yves Sancey
IVR43_20012500252X



Intérieur : escalier d'honneur,
vue d'ensemble en largeur.
Phot. Yves Sancey
IVR43_20012500228X



Intérieur : escalier d'honneur,
vue d'ensemble en hauteur.
Phot. Yves Sancey
IVR43_20012500229X



Intérieur : escalier d'honneur,
vue d'ensemble depuis le repos.
Phot. Yves Sancey
IVR43_20012500230X



Intérieur : escalier d'honneur,
vue d'ensemble du palier.
Phot. Yves Sancey
IVR43_20012500231X



Intérieur : escalier d'honneur, porte
droite sur le palier : détail du fronton.
Phot. Yves Sancey
IVR43_20012500232X



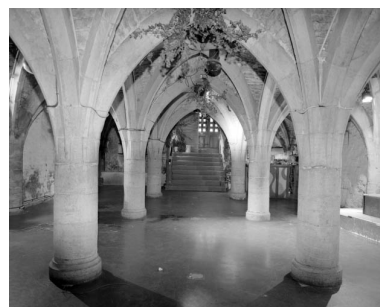
Intérieur : escalier d'honneur, porte
gauche sur le palier, détail du fronton.
Phot. Yves Sancey
IVR43_20012500233X



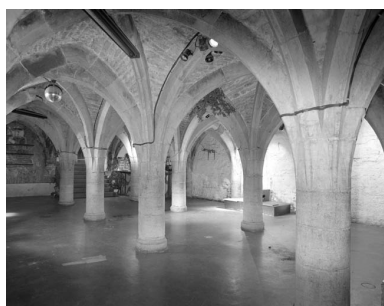
Intérieur : escalier d'honneur, détail
d'un décor du rez de chaussée.
Phot. Yves Sancey
IVR43_20012500234X



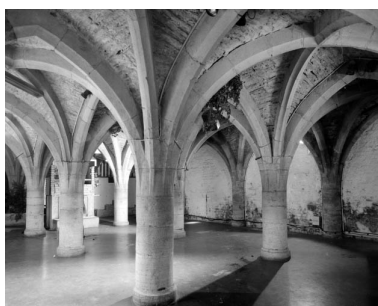
Intérieur : vue d'ensemble d'un
salon dans l'avant-corps gauche.
Phot. Yves Sancey
IVR43_20012500244X



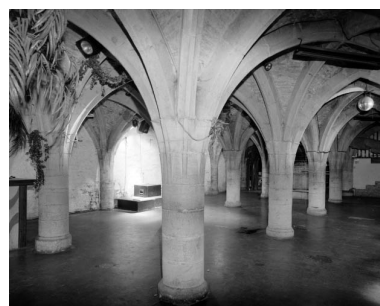
Sous-sol de l'aile droite : vue
d'ensemble depuis le fond, de face.
Phot. Yves Sancey
IVR43_20022500212X



Sous-sol de l'aile droite : vue
d'ensemble depuis le fond.
Phot. Yves Sancey
IVR43_20022500208X



Sous-sol de l'aile droite :
vue d'ensemble depuis
l'entrée, de trois-quart droit.
Phot. Yves Sancey
IVR43_20022500209X



Sous-sol de l'aile droite :
vue d'ensemble depuis
l'entrée, de trois-quart gauche.
Phot. Yves Sancey
IVR43_20022500211X



Sous-sol de l'aile droite :
vue d'ensemble depuis
l'entrée, partie droite.
Phot. Yves Sancey
IVR43_20022500210X

Dossiers liés

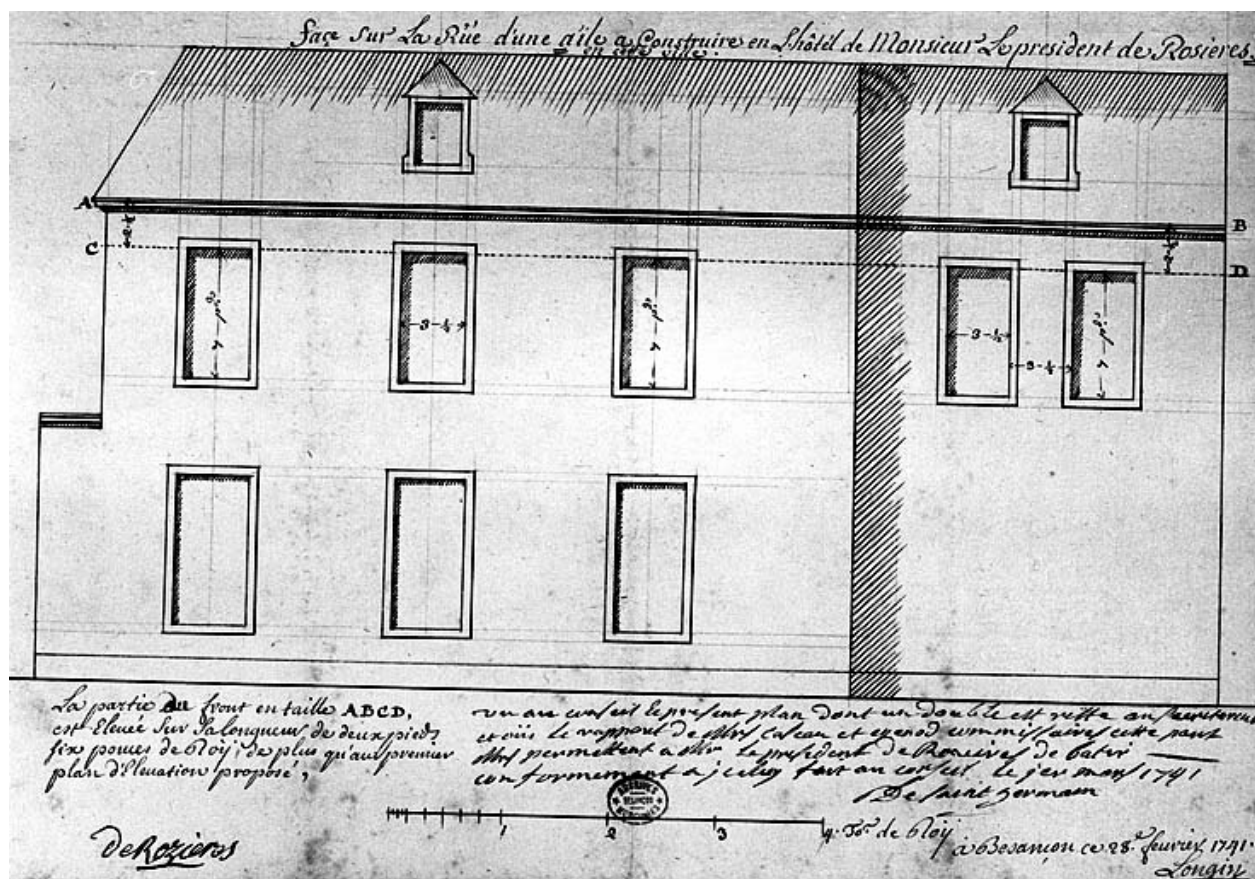
Dossiers de synthèse :

les hôtels, les maisons et les immeubles de Besançon centre ville (IA25000819) Franche-Comté, Doubs, Besançon

Oeuvre(s) contenue(s) :

Auteur(s) du dossier : Christiane Roussel

Copyright(s) : (c) Région Bourgogne-Franche-Comté, Inventaire du patrimoine



Elévation de la partie gauche de la façade sur rue. Dessin à la plume, 28 février 1741

Référence du document reproduit :

- **Elévation de la partie gauche de la façade sur rue.**

Elévation de la partie gauche de la façade sur rue. Dessin à la plume, 28 février 1741, par Longin, Charles-Joseph (architecte)

Bibliothèque municipale, Besançon : DD 29 (50)

IVR43_20022500148X

Auteur de l'illustration : Jérôme Mongreville

Auteur du document reproduit : Charles-Joseph Longin

Date de prise de vue : 2002

(c) Région Bourgogne-Franche-Comté, Inventaire du patrimoine ; (c) Bibliothèque municipale, Besançon
reproduction soumise à autorisation du titulaire des droits d'exploitation



Elévation de la partie droite de la façade sur rue. Dessin à la plume, 22 janvier 1742

Référence du document reproduit :

- **Elévation de la partie droite de la façade sur rue.**
Elévation de la partie droite de la façade sur rue. Dessin à la plume, 22 janvier 1742, par Longin, Charles-Joseph (?), architecte)
Bibliothèque municipale, Besançon : DD 29 (51,1)

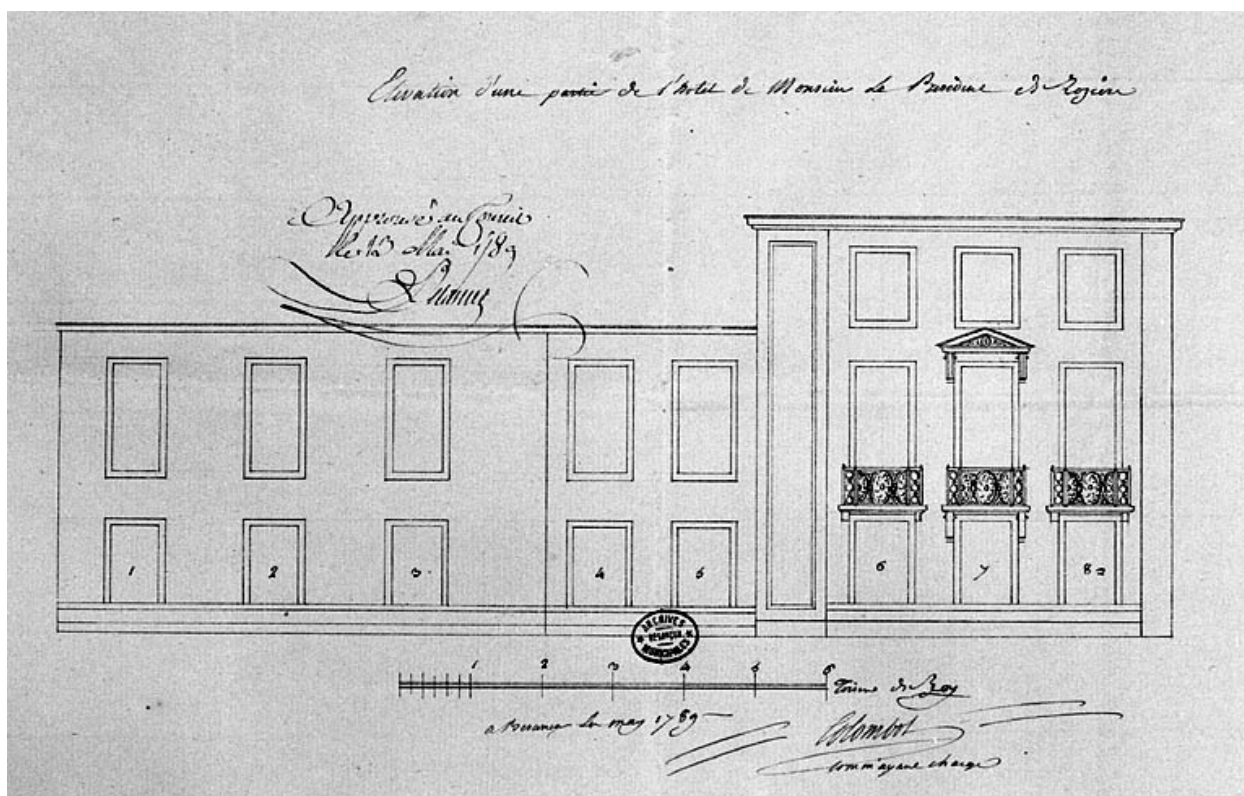
IVR43_20022500143XA

Auteur de l'illustration : Jérôme Mongreville

Auteur du document reproduit : Charles-Joseph (?) Longin

Date de prise de vue : 2002

(c) Région Bourgogne-Franche-Comté, Inventaire du patrimoine ; (c) Bibliothèque municipale, Besançon
reproduction soumise à autorisation du titulaire des droits d'exploitation



Elévation de la façade sur rue. Dessin à la plume, premier mai 1789

Référence du document reproduit :

- **Elévation de la façade sur rue.**

Elévation de la façade sur rue. Dessin à la plume, premier mai 1789, par Longin, Charles-Joseph (?), architecte)
Bibliothèque municipale, Besançon : DD 29 (104)

IVR43_20022500149X

Auteur de l'illustration : Jérôme Mongreville, Auteur de l'illustration : Charles-Joseph (?) Longin

Date de prise de vue : 2002

(c) Région Bourgogne-Franche-Comté, Inventaire du patrimoine ; (c) Bibliothèque municipale, Besançon
reproduction soumise à autorisation du titulaire des droits d'exploitation



Façade sur rue : détail de l'entrée cochère.

IVR43_20012500235X

Auteur de l'illustration : Yves Sancey

Date de prise de vue : 2001

(c) Région Bourgogne-Franche-Comté, Inventaire du patrimoine
reproduction soumise à autorisation du titulaire des droits d'exploitation



Façade sur rue, de trois quarts droit.

IVR43_20012500210X

Auteur de l'illustration : Yves Sancey

Date de prise de vue : 2001

(c) Région Bourgogne-Franche-Comté, Inventaire du patrimoine
reproduction soumise à autorisation du titulaire des droits d'exploitation



Façade sur rue, de trois quarts droit.

IVR43_20012500328XA

Auteur de l'illustration : Yves Sancey

Date de prise de vue : 2001

(c) Région Bourgogne-Franche-Comté, Inventaire du patrimoine
reproduction soumise à autorisation du titulaire des droits d'exploitation



Façade sur rue, de trois quarts droit.

IVR43_20012500207X

Auteur de l'illustration : Yves Sancey

Date de prise de vue : 2001

(c) Région Bourgogne-Franche-Comté, Inventaire du patrimoine
reproduction soumise à autorisation du titulaire des droits d'exploitation



Façade sur rue, détail de la partie droite.

IVR43_20012500209X

Auteur de l'illustration : Yves Sancey

Date de prise de vue : 2001

(c) Région Bourgogne-Franche-Comté, Inventaire du patrimoine
reproduction soumise à autorisation du titulaire des droits d'exploitation



Façade sur rue : détail de la partie gauche.

IVR43_20012500245X

Auteur de l'illustration : Yves Sancey

Date de prise de vue : 2001

(c) Région Bourgogne-Franche-Comté, Inventaire du patrimoine
reproduction soumise à autorisation du titulaire des droits d'exploitation



Façade sur rue, détail du premier étage de la partie droite.

IVR43_20012500211X

Auteur de l'illustration : Yves Sancey

Date de prise de vue : 2001

(c) Région Bourgogne-Franche-Comté, Inventaire du patrimoine
reproduction soumise à autorisation du titulaire des droits d'exploitation



Façade sur rue, détail du fronton sur la baie centrale de la partie droite.

IVR43_20012500212X

Auteur de l'illustration : Yves Sancey

Date de prise de vue : 2001

(c) Région Bourgogne-Franche-Comté, Inventaire du patrimoine
reproduction soumise à autorisation du titulaire des droits d'exploitation



Façade sur rue, détail du balcon de la partie droite.

IVR43_20012500213X

Auteur de l'illustration : Yves Sancey

Date de prise de vue : 2001

(c) Région Bourgogne-Franche-Comté, Inventaire du patrimoine
reproduction soumise à autorisation du titulaire des droits d'exploitation



Vue d'ensemble de la façade antérieure du logis principal en fond de cour.

IVR43_20022500207X

Auteur de l'illustration : Yves Sancey

Date de prise de vue : 2002

(c) Région Bourgogne-Franche-Comté, Inventaire du patrimoine
reproduction soumise à autorisation du titulaire des droits d'exploitation



Logis sur cour : détail de l'avant-corps droit.

IVR43_20012500243X

Auteur de l'illustration : Yves Sancey

Date de prise de vue : 2001

(c) Région Bourgogne-Franche-Comté, Inventaire du patrimoine
reproduction soumise à autorisation du titulaire des droits d'exploitation



Façade antérieure sur cour : détail de l'angle gauche.

IVR43_20012500238XA

Auteur de l'illustration : Yves Sancey

Date de prise de vue : 2001

(c) Région Bourgogne-Franche-Comté, Inventaire du patrimoine
reproduction soumise à autorisation du titulaire des droits d'exploitation



Façade antérieure sur cour : détail de la ferronnerie d'un garde-corps.

IVR43_20012500239X

Auteur de l'illustration : Yves Sancey

Date de prise de vue : 2001

(c) Région Bourgogne-Franche-Comté, Inventaire du patrimoine
reproduction soumise à autorisation du titulaire des droits d'exploitation



Vue du corps d'entrée depuis le logis sur cour.

IVR43_20012500242X

Auteur de l'illustration : Yves Sancey

Date de prise de vue : 2001

(c) Région Bourgogne-Franche-Comté, Inventaire du patrimoine
reproduction soumise à autorisation du titulaire des droits d'exploitation



Vue de la cour antérieure depuis le logis sur cour, de trois-quart gauche.

IVR43_20012500241X

Auteur de l'illustration : Yves Sancey

Date de prise de vue : 2001

(c) Région Bourgogne-Franche-Comté, Inventaire du patrimoine
reproduction soumise à autorisation du titulaire des droits d'exploitation



Vue de la cour antérieure depuis le logis sur cour, de trois quarts droit.

IVR43_20012500240X

Auteur de l'illustration : Yves Sancey

Date de prise de vue : 2001

(c) Région Bourgogne-Franche-Comté, Inventaire du patrimoine
reproduction soumise à autorisation du titulaire des droits d'exploitation



Façade latérale gauche donnant sur la rue du Loup.

IVR43_20012500246X

Auteur de l'illustration : Yves Sancey

Date de prise de vue : 2001

(c) Région Bourgogne-Franche-Comté, Inventaire du patrimoine
reproduction soumise à autorisation du titulaire des droits d'exploitation



Façade latérale gauche : vue rapprochée.

IVR43_20012500247X

Auteur de l'illustration : Yves Sancey

Date de prise de vue : 2001

(c) Région Bourgogne-Franche-Comté, Inventaire du patrimoine
reproduction soumise à autorisation du titulaire des droits d'exploitation



Détail d'une baie sur la façade latérale gauche.

IVR43_20012500250X

Auteur de l'illustration : Yves Sancey

Date de prise de vue : 2001

(c) Région Bourgogne-Franche-Comté, Inventaire du patrimoine
reproduction soumise à autorisation du titulaire des droits d'exploitation



Façade latérale gauche : détail d'une baie murée.

IVR43_20012500251X

Auteur de l'illustration : Yves Sancey

Date de prise de vue : 2001

(c) Région Bourgogne-Franche-Comté, Inventaire du patrimoine
reproduction soumise à autorisation du titulaire des droits d'exploitation



Façade latérale gauche : détail d'une baie murée.

IVR43_20012500252X

Auteur de l'illustration : Yves Sancey

Date de prise de vue : 2001

(c) Région Bourgogne-Franche-Comté, Inventaire du patrimoine
reproduction soumise à autorisation du titulaire des droits d'exploitation



Intérieur : escalier d'honneur, vue d'ensemble en largeur.

IVR43_20012500228X

Auteur de l'illustration : Yves Sancey

Date de prise de vue : 2001

(c) Région Bourgogne-Franche-Comté, Inventaire du patrimoine
reproduction soumise à autorisation du titulaire des droits d'exploitation



Intérieur : escalier d'honneur, vue d'ensemble en hauteur.

IVR43_20012500229X

Auteur de l'illustration : Yves Sancey

Date de prise de vue : 2001

(c) Région Bourgogne-Franche-Comté, Inventaire du patrimoine
reproduction soumise à autorisation du titulaire des droits d'exploitation



Intérieur : escalier d'honneur, vue d'ensemble depuis le repos.

IVR43_20012500230X

Auteur de l'illustration : Yves Sancey

Date de prise de vue : 2001

(c) Région Bourgogne-Franche-Comté, Inventaire du patrimoine
reproduction soumise à autorisation du titulaire des droits d'exploitation



Intérieur : escalier d'honneur, vue d'ensemble du palier.

IVR43_20012500231X

Auteur de l'illustration : Yves Sancey

Date de prise de vue : 2001

(c) Région Bourgogne-Franche-Comté, Inventaire du patrimoine
reproduction soumise à autorisation du titulaire des droits d'exploitation



Intérieur : escalier d'honneur, porte droite sur le palier : détail du fronton.

IVR43_20012500232X

Auteur de l'illustration : Yves Sancey

Date de prise de vue : 2001

(c) Région Bourgogne-Franche-Comté, Inventaire du patrimoine
reproduction soumise à autorisation du titulaire des droits d'exploitation



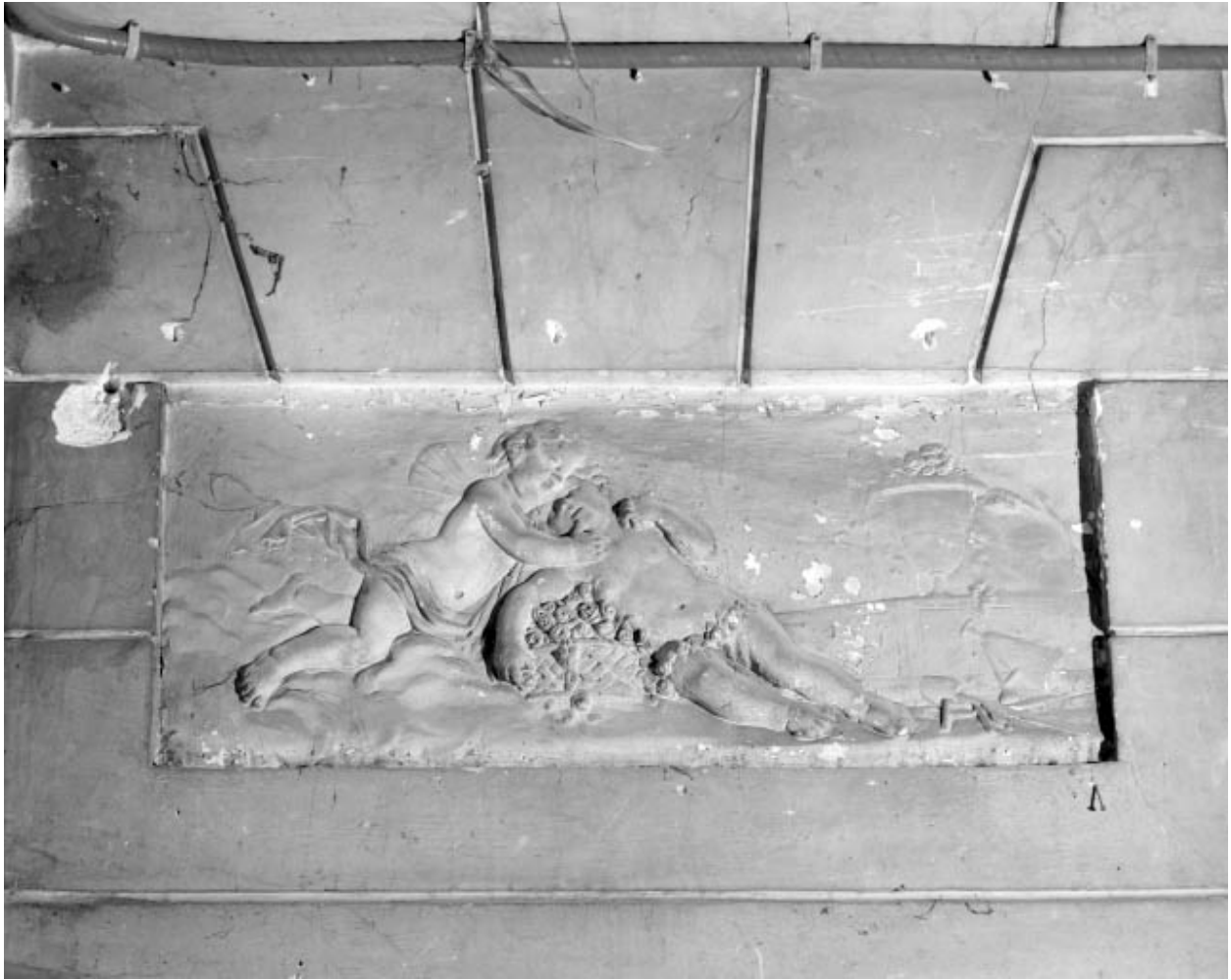
Intérieur : escalier d'honneur, porte gauche sur le palier, détail du fronton.

IVR43_20012500233X

Auteur de l'illustration : Yves Sancey

Date de prise de vue : 2001

(c) Région Bourgogne-Franche-Comté, Inventaire du patrimoine
reproduction soumise à autorisation du titulaire des droits d'exploitation



Intérieur : escalier d'honneur, détail d'un décor du rez de chaussée.

IVR43_20012500234X

Auteur de l'illustration : Yves Sancey

Date de prise de vue : 2001

(c) Région Bourgogne-Franche-Comté, Inventaire du patrimoine
reproduction soumise à autorisation du titulaire des droits d'exploitation



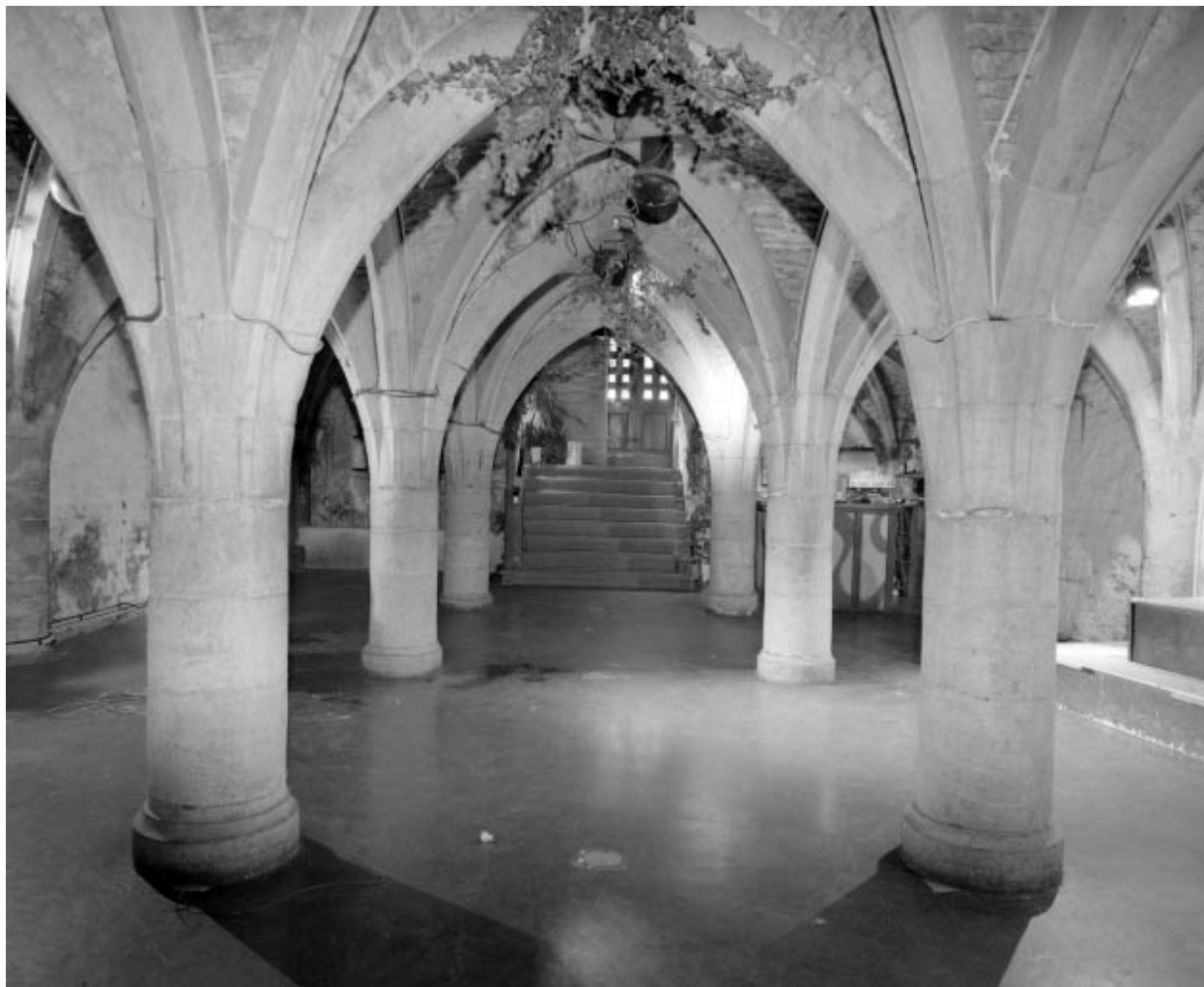
Intérieur : vue d'ensemble d'un salon dans l'avant-corps gauche.

IVR43_20012500244X

Auteur de l'illustration : Yves Sancey

Date de prise de vue : 2001

(c) Région Bourgogne-Franche-Comté, Inventaire du patrimoine
reproduction soumise à autorisation du titulaire des droits d'exploitation



Sous-sol de l'aile droite : vue d'ensemble depuis le fond, de face.

IVR43_20022500212X

Auteur de l'illustration : Yves Sancey

Date de prise de vue : 2002

(c) Région Bourgogne-Franche-Comté, Inventaire du patrimoine
reproduction soumise à autorisation du titulaire des droits d'exploitation



Sous-sol de l'aile droite : vue d'ensemble depuis le fond.

IVR43_20022500208X

Auteur de l'illustration : Yves Sancey

Date de prise de vue : 2002

(c) Région Bourgogne-Franche-Comté, Inventaire du patrimoine
reproduction soumise à autorisation du titulaire des droits d'exploitation



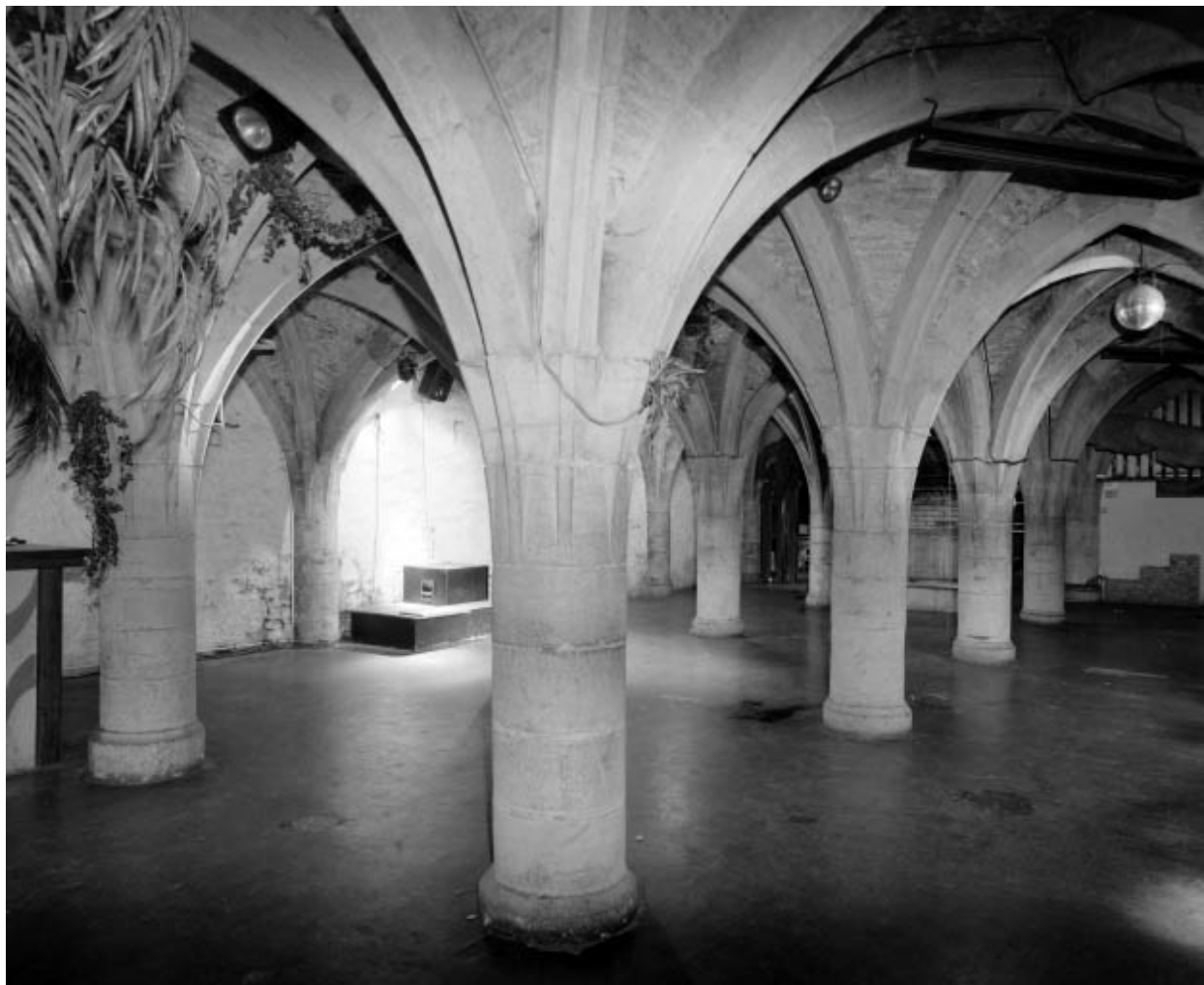
Sous-sol de l'aile droite : vue d'ensemble depuis l'entrée, de trois-quart droit.

IVR43_20022500209X

Auteur de l'illustration : Yves Sancey

Date de prise de vue : 2002

(c) Région Bourgogne-Franche-Comté, Inventaire du patrimoine
reproduction soumise à autorisation du titulaire des droits d'exploitation



Sous-sol de l'aile droite : vue d'ensemble depuis l'entrée, de trois-quart gauche.

IVR43_20022500211X

Auteur de l'illustration : Yves Sancey

Date de prise de vue : 2002

(c) Région Bourgogne-Franche-Comté, Inventaire du patrimoine
reproduction soumise à autorisation du titulaire des droits d'exploitation



Sous-sol de l'aile droite : vue d'ensemble depuis l'entrée, partie droite.

IVR43_20022500210X

Auteur de l'illustration : Yves Sancey

Date de prise de vue : 2002

(c) Région Bourgogne-Franche-Comté, Inventaire du patrimoine
reproduction soumise à autorisation du titulaire des droits d'exploitation