

Franche-Comté, Doubs
Fesches-le-Châtel

ensemble industriel Japy de Fesches-le-Châtel - Dampierre-les-Bois

Références du dossier

Numéro de dossier : IA25001052
Date de l'enquête initiale : 2011
Date(s) de rédaction : 2012
Cadre de l'étude : patrimoine industriel patrimoine industriel du Doubs
Degré d'étude : étudié

Désignation

Dénomination : ensemble industriel
Parties constituantes non étudiées : usine de petite métallurgie, usine de construction mécanique, usine de ferblanterie, usine de quincaillerie, usine de meubles, cité ouvrière, demeure, immeuble à logements

Compléments de localisation

oeuvre située en partie sur la commune Dampierre-les-Bois, oeuvre située en partie sur la commune Etupes, oeuvre située en partie sur la commune Dasle
Milieu d'implantation : en ville
Références cadastrales :

Historique

Succédant à un petit atelier d'horlogerie établi en 1773, la fabrique d'ébauches de montres, appelée la Pendulerie, est construite en 1776-1777 à Beaucourt (Haut-Rhin) pour le compte de Frédéric Japy. La société Japy Frères prospère et s'implante dans le département du Doubs, au nord de Beaucourt, avec la construction d'une manufacture d'horlogerie (gros volume) à Badevel vers 1815. Dès 1806, la société commence à diversifier ses productions, pour lesquelles quatre usines seront bâties au cours du 19^e siècle dans la vallée de Lafeschotte (communes de Fesches-le-Châtel et Dampierre-les-Bois). Les usines de Lafeschotte du Bas (Casserie) et du Haut, du Rondelot et du Gros-Pré fabriquent de la quincaillerie, du mobilier en bois, des moulins à café, pompes, pots à lait, ustensiles en fer battu et étamé, plaques émaillées, etc. Une vingtaine de cités ouvrières sont construites entre 1865 et 1930 dans les communes de Fesches-le-Châtel, Seloncourt, Badevel, Voujeaucourt, Bart et Bavans. Elles comprennent des maisons individuelles, jumelées, des habitations à 4 logements (type carré alsacien) voire des immeubles à logements, de type *caserne*. A Fesches-le-Châtel, on dénombre dix cités ouvrières destinées à loger la main-d'œuvre des usines Japy, regroupant au total plus de 400 logements (Boulets Montants, Octave Japy, Lannes, Maroc-Congo, Voironnes, etc.). La cité dite C est dotée d'une salle d'asile (école) construite vers 1880. Au début du 20^e siècle, la construction des cités ouvrières est confiée à la société immobilière de Fesches-le-Châtel puis, entre 1925 et 1930, à l'office départemental des Habitations à Bon Marché (cités de l'Œil et de Bellevue).

Période(s) principale(s) : 19e siècle, 20e siècle

Statut, intérêt et protection

Statut de la propriété : propriété publique, propriété privée ([])

Références documentaires

Documents figurés

- **Les établissements Japy Frères dans le Pays de Montbéliard [page extraite d'un catalogue de la société].**
Les établissements Japy Frères dans le Pays de Montbéliard [page extraite d'un catalogue de la société].
Catalogue, s.d. [vers 1885].
Musée du Château de Montbéliard
- **Projet de maison ouvrière type n°2. Un logement de 4 pièces.**
Projet de maison ouvrière type n°2. Un logement de 4 pièces. Plans, élévation, coupe, Voujeaucourt, PI 297 bis, tirage à l'ammoniac, échelle 1/50, le 21/11/1928.
Archives départementales du Territoire de Belfort, Belfort : 25 J 2 D 5
- **Projet de maison ouvrière. Un logement de 4 pièces avec cave et remise.**
Projet de maison ouvrière. Un logement de 4 pièces avec cave et remise. Plans, élévation, coupe, Voujeaucourt, PI 463, tirage à l'ammoniac, tampon " société immobilière de l'usine de la Roche ", échelle 1/50, le 15/09/1928.
Archives départementales du Territoire de Belfort, Belfort : 25 J 2 D 5
- **Office public d'Habitation à Bon Marché du Doubs. Maison double. Façades sud, est, ouest et nord.**
Office public d'Habitation à Bon Marché du Doubs. Maison double. Façades sud, est, ouest et nord. Elévations, tirage à l'ammoniac, dressé par l'architecte soussigné [Reess], Montbéliard, 1928.
Archives départementales du Territoire de Belfort, Belfort : 38 J 606
- **Office public d'Habitation à Bon Marché du Doubs. Maison double [détail des façades est et ouest].**
Office public d'Habitation à Bon Marché du Doubs. Maison double [détail des façades est et ouest]. Elévations, tirage à l'ammoniac, dressé par l'architecte soussigné [Reess], Montbéliard, 1928 par Reess, Eugène (architecte)
Archives départementales du Territoire de Belfort, Belfort : 38 J 606
- **Office public d'Habitation à Bon Marché du Doubs. Maison double [détail de la façade sud].**
Office public d'Habitation à Bon Marché du Doubs. Maison double [détail de la façade sud]. Elévations, tirage à l'ammoniac, dressé par l'architecte soussigné [Reess], Montbéliard, 1928.
Archives départementales du Territoire de Belfort, Belfort : 38 J 606
- **Office public d'Habitation à Bon Marché du Doubs. Maison double [détail de la façade nord].**
Office public d'Habitation à Bon Marché du Doubs. Maison double [détail de la façade nord]. Elévations, tirage à l'ammoniac, dressé par l'architecte soussigné [Reess], Montbéliard, 1928. par Reess Eugène (architecte)
Archives départementales du Territoire de Belfort, Belfort : 38 J 606
- **Projet de maison ouvrière double pour MM. Japy Frères et Cie.**
Projet de maison ouvrière double pour MM. Japy Frères et Cie. Plans, coupes, élévation, échelle 1/50, s.d. [fin 19e siècle].
Archives départementales du Territoire de Belfort, Belfort : 35 J 6 D2/5-12BD
- **Projet de maison ouvrière double pour MM. Japy Frères et Cie.**
Projet de maison ouvrière double pour MM. Japy Frères et Cie. Plans, coupes, élévation, échelle 1/50, s.d. [fin 19e siècle].
Archives départementales du Territoire de Belfort, Belfort : 35 J 6 D2/5-12BD
- **Projet de maison ouvrière double pour MM. Japy Frères et Cie.**
Projet de maison ouvrière double pour MM. Japy Frères et Cie. Plans, coupes, élévation, échelle 1/50, s.d. [fin 19e siècle].
Archives départementales du Territoire de Belfort, Belfort : 35 J 6 D2/5-12BD

- **Projet d'une habitation.**

Projet d'une habitation. Plans, coupes, échelle 1/500, 20 novembre 1873.
Archives départementales du Territoire de Belfort, Belfort : 35 J 6 D2/5-10BD

- **Projet d'habitation à 6 logements pour le Rondelot.**

Projet d'habitation à 6 logements pour le Rondelot. Plans, coupes, élévation, échelles 1/50 et 1/100, s.d. [fin 19e siècle].
Archives départementales du Territoire de Belfort, Belfort : 35 J 6 D2/5-11BD

Bibliographie

- **Grassias, Ivan. Sur les traces de "l'empire" Japy. – Salins-les-Bains : MTCC, 2001**

Grassias, Ivan. *Sur les traces de "l'empire" Japy.* – Salins-les-Bains : MTCC, 2001

- **Lamard, Pierre. Cristel - Fesches-le-Châtel. In : Cilac, n° 34, 1999**

Lamard, Pierre. Cristel - Fesches-le-Châtel. In : *Cilac*, n° 34, 1999

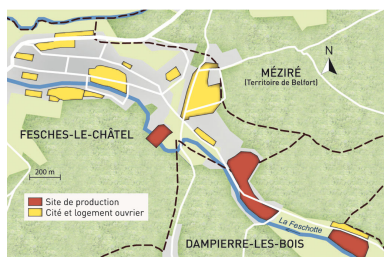
- **Lamard, Pierre. Histoire d'un capital familial au XIXe siècle : le capital Japy (1777-1910), 1988**

Lamard, Pierre. *Histoire d'un capital familial au 19e siècle : le capital Japy (1777-1910).* - Belfort : société d'Emulation, 1988, 358 p.

- **Lamard, Pierre. Une entreprise familiale : Japy frères et Cie de 1860 à 1914. - Besançon : Faculté de Lettres, 1978, mémoire de maîtrise, 106 f.**

Lamard, Pierre. *Une entreprise familiale : Japy frères et Cie de 1860 à 1914.* - Besançon : Faculté de Lettres, 1978, mémoire de maîtrise, 106 f.

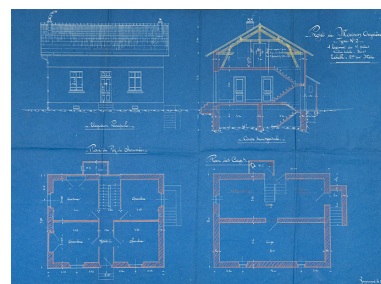
Illustrations



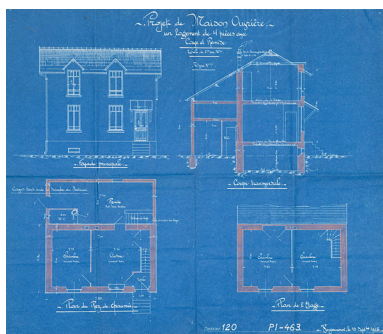
Carte du patrimoine industriel Japy (communes de Fesches-le-Châtel et Dampierre-les-Bois).
Fonds cartographique IGN, 2014
Dess. Mathias Papigny
IVR43_20142500598NUDA



Les établissements Japy Frères dans le Pays de Montbéliard [page extraite d'un catalogue de la société].
Phot.
IVR43_20122500673NUC2A



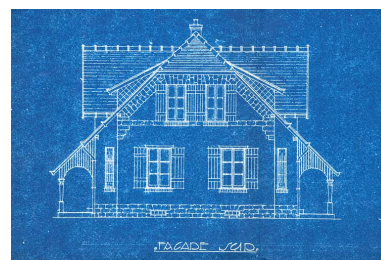
Projet de maison ouvrière type n°2. Un logement de 4 pièces.
Phot. Jérôme Mongreville
IVR43_20122501165NUC4A



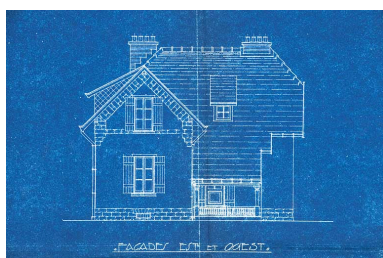
Projet de maison ouvrière.
Un logement de 4 pièces
avec cave et remise.
Phot. Jérôme Mongreville
IVR43_20122501166NUC4A



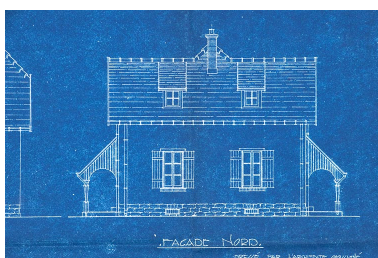
Office public d'Habitation à Bon
Marché du Doubs. Maison double.
Façades sud, est, ouest et nord.
Phot. Jérôme Mongreville,
Phot. Eugène Reess
IVR43_20122501167NUC4A



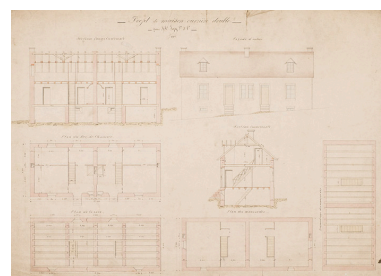
Office public d'Habitation à
Bon Marché du Doubs. Maison
double [détail de la façade sud].
Phot. Jérôme Mongreville,
Phot. Eugène Reess
IVR43_20122501168NUC4A



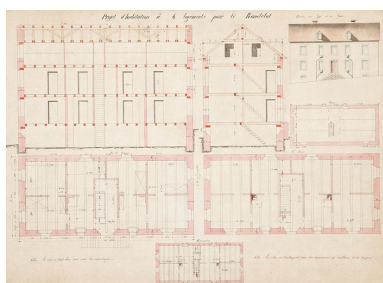
Office public d'Habitation à Bon
Marché du Doubs. Maison double
[détail des façades est et ouest].
Phot. Jérôme Mongreville,
Autr. Eugène Reess
IVR43_20122501169NUC4A



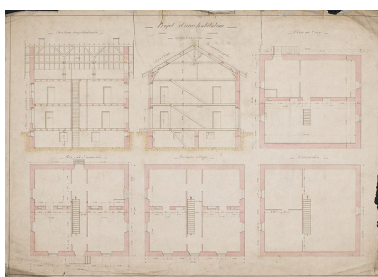
Office public d'Habitation à
Bon Marché du Doubs. Maison
double [détail de la façade nord].
Phot. Jérôme Mongreville,
Autr. Eugène Reess
IVR43_20122501170NUC4A



Projet de maison ouvrière double
pour MM. Japy Frères et Cie.
Phot. Jérôme Mongreville
IVR43_20122501199NUC4A



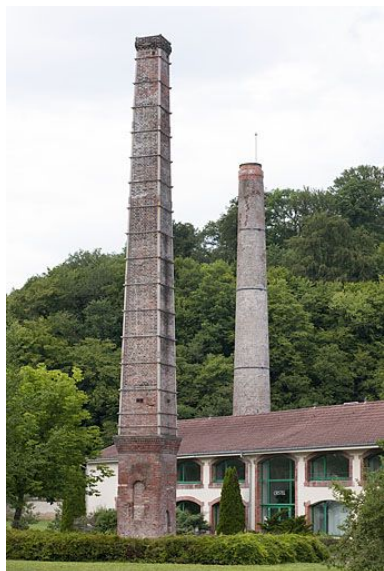
Projet d'habitation à 6
logements pour le Rondelot.
Phot. Jérôme Mongreville
IVR43_20122501203NUC4A



Projet d'une habitation.
Phot. Jérôme Mongreville
IVR43_20122501209NUC4A



Fesches-le-Châtel, usine de
ferblanterie dite la Casserie, puis
usine de petite métallurgie Japy
Frères et Cie, actuellement Cristel
Phot. Jérôme Mongreville
IVR43_20122500121NUC4A



Fesches-le-Châtel, usine de ferblanterie dite la Casserie, puis usine de petite métallurgie Japy Frères et Cie, actuellement Cristel.
Phot. Jérôme Mongreville
IVR43_20112502293NUC4A



Fesches-le-Châtel, usine de ferblanterie dite la Casserie, puis usine de petite métallurgie Japy Frères et Cie, actuellement Cristel : atelier d'emboutissage. Batterie de presses.
Phot. Jérôme Mongreville
IVR43_20112502312NUC4A



Fesches-le-Châtel, usine de quincaillerie puis de meubles Japy Frères et Cie dite usine du Rondelot, puis usine de matériel de bureau Hermès-Paillard.
Phot. Jérôme Mongreville
IVR43_20122501022NUC4A



Etupes, usine de quincaillerie Japy Frères et Cie, puis magasin coopératif la Concorde : carte postale.
Phot.
IVR43_20122501865NUC4A



Dampierre-les-Bois, usine de petite métallurgie Japy Frères et Cie dite la Feschotte du Haut, actuellement usine de matériel d'équipement industriel des pompes Japy.
Phot. Jérôme Mongreville
IVR43_20122501032NUC4A



Dampierre-les-Bois, usine de petite métallurgie Japy Frères et Cie dite la Feschotte du Haut, actuellement usine de matériel d'équipement industriel des pompes Japy : atelier de fabrication des pompes.
Phot. Jérôme Mongreville
IVR43_20112501203NUC4A



Dampierre-les-Bois, usine de traitement de surface des métaux (usine d'émaillage) dite le Gros Pré, actuellement pépinière d'entreprises.
Phot. Jérôme Mongreville
IVR43_20112501209NUC4A



Dasle, demeure d'industriel dite château Gaston Japy, actuellement logements3
Phot. Jérôme Mongreville
IVR43_20112501217NUC4A



Fesches-le-Châtel, cité ouvrière Japy Frères et Cie dite cité des Voirnonnes.
Phot. Jérôme Mongreville
IVR43_20122500173NUC4A



Fesches-le-Châtel, cité ouvrière Japy Frères et Cie dite cité du Champ de l'Oeil.
Phot. Jérôme Mongreville
IVR43_20122500183NUC4A



Fesches-le-Châtel, cité ouvrière Japy Frères et Cie dite cité aux Lannes.
Phot. Jérôme Mongreville
IVR43_20122500168NUC4A



Fesches-le-Châtel, logements d'ouvriers Japy Frères et Cie dits cité D.
Phot. Jérôme Mongreville
IVR43_20122500161NUC4A



Fesches-le-Châtel, cité ouvrière Japy Frères et Cie dite cité Octave Japy.
Phot. Jérôme Mongreville
IVR43_20122500169NUC4A



Fesches-le-Châtel, cité ouvrière Japy Frères et Cie dite cité de la Combe du Four.
Phot. Jérôme Mongreville
IVR43_20122500158NUC4A



Fesches-le-Châtel, cité ouvrière Japy Frères et Cie dite cité des Boulets Montants
Phot. Jérôme Mongreville
IVR43_20122500146NUC4A



Fesches-le-Châtel, cité ouvrière Japy Frères et Cie dite cité Bellevue
Phot. Jérôme Mongreville
IVR43_20122500131NUC4A



Fesches-le-Châtel, immeuble à logements d'ouvriers Japy Frères et Cie dit pension alsacienne, actuellement logement.
Phot. Jérôme Mongreville
IVR43_20122500186NUC4A

Dossiers liés

Oeuvre(s) partie(s) constituante(s) étudiée(s) : usine de traitement de surface des métaux (usine d'émaillage) dite le Gros Pré, actuellement pépinière d'entreprises (IA00055248) Franche-Comté, Doubs, Dampierre-les-Bois, le Gros Pré, rue des Emaux

Oeuvre(s) partie(s) constituante(s) étudiée(s) : logements d'ouvriers Japy Frères et Cie dits cité D (IA00055343) Franche-Comté, Doubs, Fesches-le-Châtel, 18 à 26 rue de Verdun

Oeuvre(s) partie(s) constituante(s) étudiée(s) : demeure d'industriel dite château Gaston Japy, actuellement logements (IA00014979) Franche-Comté, Doubs, Dasle, les Monts de Dasle, 6 rue des Marronniers

Oeuvre(s) partie(s) constituante(s) étudiée(s) : cité ouvrière Japy Frères et Cie dite cité aux Lannes (IA00055342) Franche-Comté, Doubs, Fesches-le-Châtel, aux Lannes

Oeuvre(s) partie(s) constituante(s) étudiée(s) : cité ouvrière Japy Frères et Cie dite cité du Champ de l'Oeil (IA00055347) Franche-Comté, Doubs, Fesches-le-Châtel, Champ de l'Oeil, rue des Voirannes

Oeuvre(s) partie(s) constituante(s) étudiée(s) : usine de petite métallurgie Japy Frères et Cie dite la Feschotte du Haut, actuellement usine de matériel d'équipement industriel des pompes Japy (IA00055246) Franche-Comté, Doubs, Dampierre-les-Bois, la Feschotte du Haut, rue des Etains

Oeuvre(s) partie(s) constituante(s) étudiée(s) : cité ouvrière Japy Frères et Cie dite cité des Boulets Montants (IA00055341) Franche-Comté, Doubs, Fesches-le-Châtel, les Boulets montants

Oeuvre(s) partie(s) constituante(s) étudiée(s) : immeuble à logements d'ouvriers Japy Frères et Cie dit pension alsacienne, actuellement logement (IA25001004) Franche-Comté, Doubs, Fesches-le-Châtel, 6 impasse des Sapins

Oeuvre(s) partie(s) constituante(s) étudiée(s) : cité ouvrière Japy Frères et Cie dite cité Bellevue (IA00055349) Franche-Comté, Doubs, Fesches-le-Châtel, route de Méziré

Oeuvre(s) partie(s) constituante(s) étudiée(s) : cité ouvrière Japy Frères et Cie dite cité des Voironnes (IA00055346) Franche-Comté, Doubs, Fesches-le-Châtel, aux Voironnes du Bas, rue des Voironnes

Oeuvre(s) partie(s) constituante(s) étudiée(s) : usine de quincaillerie puis de meubles Japy Frères et Cie dite usine du Rondelot, puis usine de matériel de bureau Hermès-Paillard (IA00055368) Franche-Comté, Doubs, Fesches-le-Châtel, le Rondelot

Oeuvre(s) partie(s) constituante(s) étudiée(s) : cité ouvrière Japy Frères et Cie dite cité de la Combe du Four (IA00055345) Franche-Comté, Doubs, Fesches-le-Châtel, 22 à 38 rue du 8 Mai

Oeuvre(s) partie(s) constituante(s) étudiée(s) : cité ouvrière Japy Frères et Cie dite cité Octave Japy (IA00055344) Franche-Comté, Doubs, Fesches-le-Châtel, 1 à 12 rue des Combes

Oeuvre(s) partie(s) constituante(s) étudiée(s) : cité ouvrière Japy Frères et Cie dite cité du Maroc et du Congo (IA00055348) Franche-Comté, Doubs, Fesches-le-Châtel, les Boulottes, 1 à 19 rue du Maroc, 1 à 16 rue du Congo

Oeuvre(s) partie(s) constituante(s) étudiée(s) : usine de quincaillerie Japy Frères et Cie, puis magasin coopératif la Concorde (IA00055277) Franche-Comté, Doubs, Étupes, place du Marché

Oeuvre(s) partie(s) constituante(s) étudiée(s) : usine de ferblanterie dite la Casserie, puis usine de petite métallurgie Japy Frères et Cie, actuellement Cristel (IA00055247) Franche-Comté, Doubs, Dampierre-les-Bois, la Feschotte, rue du 8 Mai

Oeuvre(s) partie(s) constituante(s) étudiée(s) : usine de matériel agricole et d'équipement industriel Japy Frères dite usine de la Gare, puis entrepôt commercial Japy, puis Sobemo, puis Unelec, actuellement pépinière d'entreprises (IA25000949) Franche-Comté, Doubs, Dasle, la Gare

Dossiers de synthèse :

présentation de l'étude du patrimoine industriel du Doubs (IA25001339)

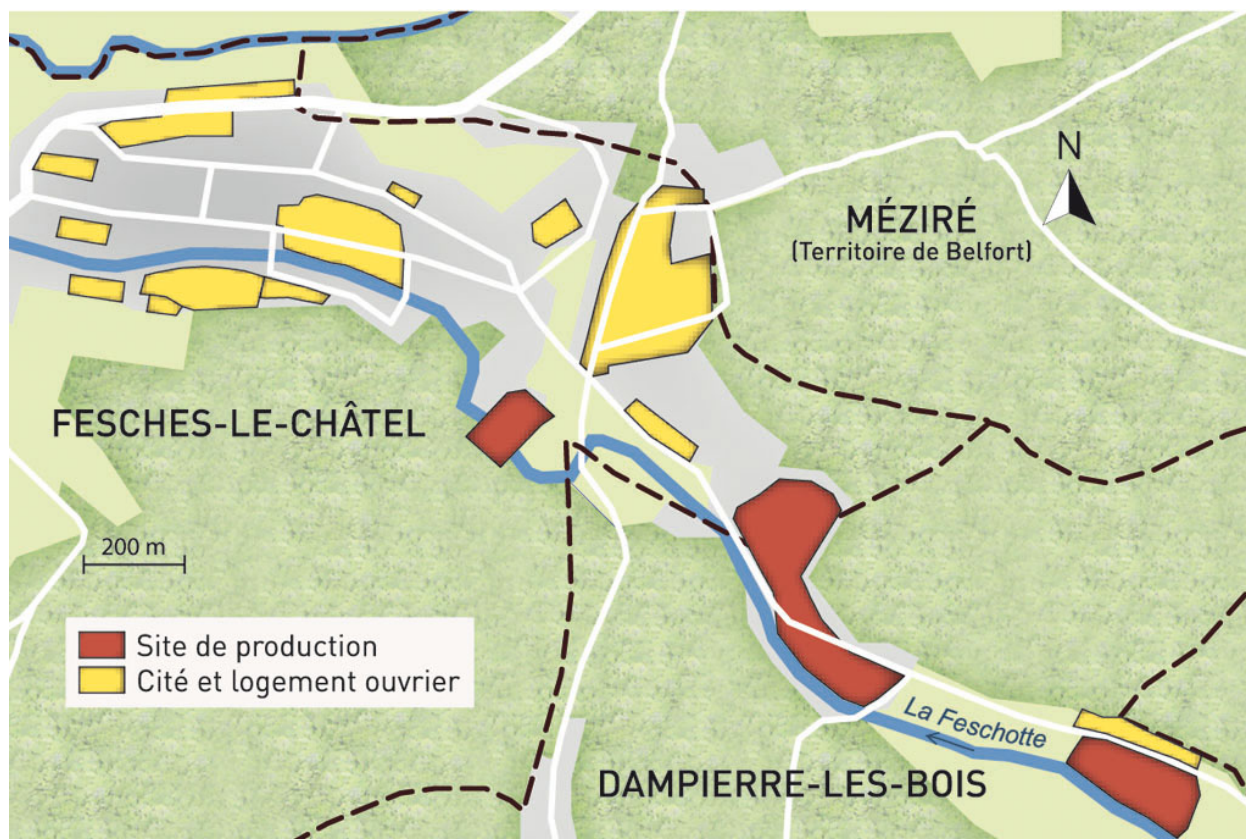
le Pays de Montbéliard et son patrimoine industriel (IA25001069)

le patrimoine immobilier Japy (IA25001053)

Oeuvre(s) contenue(s) :

Auteur(s) du dossier : Raphaël Favereaux

Copyright(s) : (c) Région Bourgogne-Franche-Comté, Inventaire du patrimoine



Carte du patrimoine industriel Japy (communes de Fesches-le-Châtel et Dampierre-les-Bois). Fonds cartographique IGN, 2014

Référence du document reproduit :

- **Le Pays de Montbéliard et son patrimoine industriel, Région Franche-Comté, 2014.**
Le Pays de Montbéliard et son patrimoine industriel / Service Inventaire et Patrimoine, Région Franche-Comté.
Réd. Raphaël Favereaux, fotogr. Jérôme Mongreville, carte et réalisation graphique Mathias Papigny. -
Lyon : Lieux Dits, 2014, 128 p., ill. coul. et noir et blanc.

IVR43_20142500598NUDA

Auteur de l'illustration : Mathias Papigny

(c) Région Bourgogne-Franche-Comté, Inventaire du patrimoine ; (c) IGN
reproduction soumise à autorisation du titulaire des droits d'exploitation



Les établissements Japy Frères dans le Pays de Montbéliard [page extraite d'un catalogue de la société].

Référence du document reproduit :

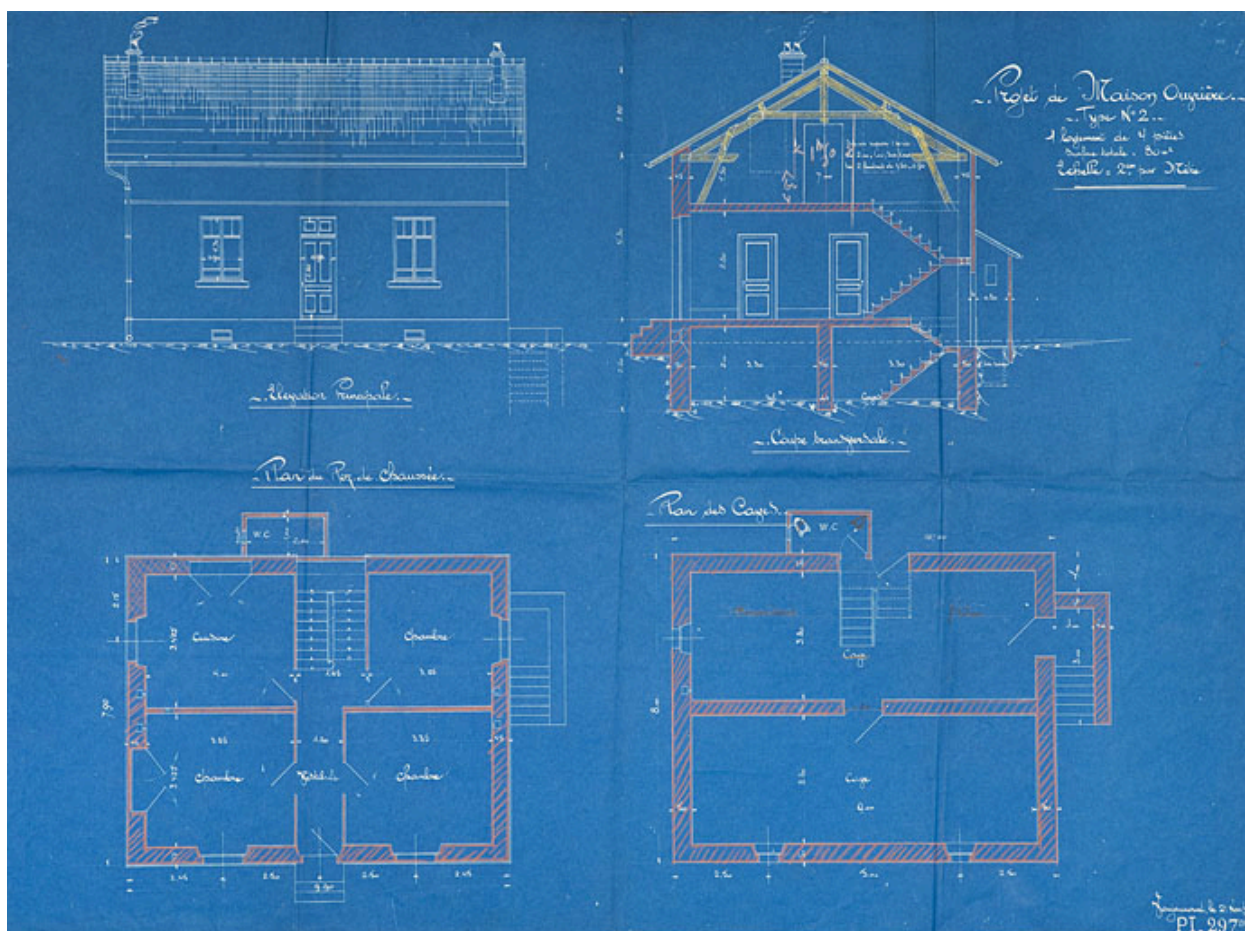
- **Les établissements Japy Frères dans le Pays de Montbéliard [page extraite d'un catalogue de la société].**
Les établissements Japy Frères dans le Pays de Montbéliard [page extraite d'un catalogue de la société].
Catalogue, s.d. [vers 1885].
Musée du Château de Montbéliard

IVR43_20122500673NUC2A

Auteur de l'illustration :

Date de prise de vue : 2012

(c) Région Bourgogne-Franche-Comté, Inventaire du patrimoine
reproduction soumise à autorisation du titulaire des droits d'exploitation



Projet de maison ouvrière type n°2. Un logement de 4 pièces.

Référence du document reproduit :

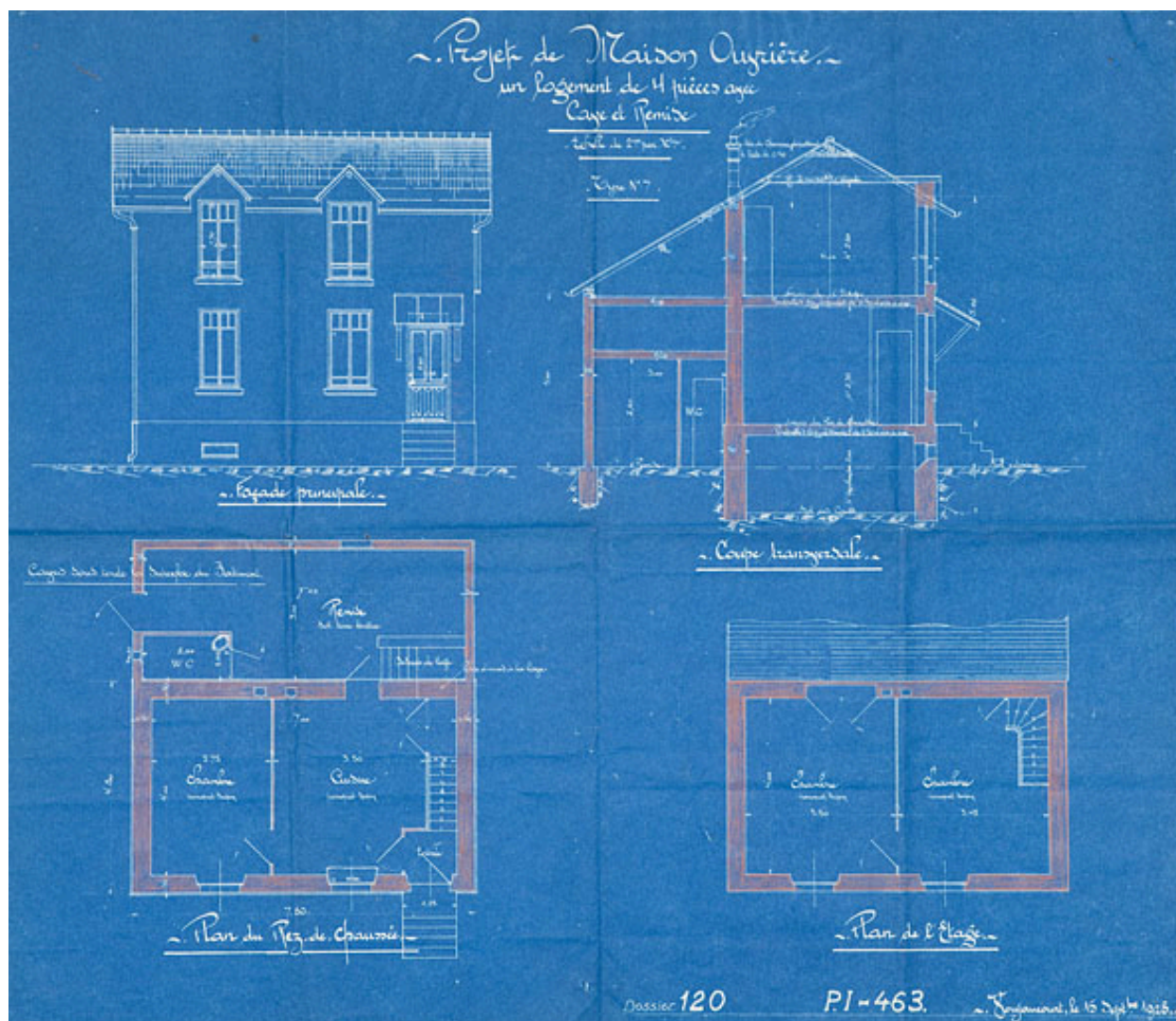
- **Projet de maison ouvrière type n°2. Un logement de 4 pièces.**
Projet de maison ouvrière type n°2. Un logement de 4 pièces. Plans, élévation, coupe, Voujeaucourt, PI 297 bis, tirage à l'ammoniac, échelle 1/50, le 21/11/1928.
Archives départementales du Territoire de Belfort, Belfort : 25 J 2 D 5

IVR43_20122501165NUC4A

Auteur de l'illustration : Jérôme Mongreville

Date de prise de vue : 2012

(c) Région Bourgogne-Franche-Comté, Inventaire du patrimoine
reproduction soumise à autorisation du titulaire des droits d'exploitation



Projet de maison ouvrière. Un logement de 4 pièces avec cave et remise.

Référence du document reproduit :

- **Projet de maison ouvrière. Un logement de 4 pièces avec cave et remise.**
Projet de maison ouvrière. Un logement de 4 pièces avec cave et remise. Plans, élévation, coupe, Voujeaucourt, PI 463, tirage à l'ammoniac, tampon " société immobilière de l'usine de la Roche ", échelle 1/50, le 15/09/1928. Archives départementales du Territoire de Belfort, Belfort : 25 J 2 D 5

IVR43_20122501166NUC4A

Auteur de l'illustration : Jérôme Mongreville

Date de prise de vue : 2012

(c) Région Bourgogne-Franche-Comté, Inventaire du patrimoine
reproduction soumise à autorisation du titulaire des droits d'exploitation



Office public d'Habitation à Bon Marché du Doubs. Maison double. Façades sud, est, ouest et nord.

Référence du document reproduit :

- **Office public d'Habitation à Bon Marché du Doubs. Maison double. Façades sud, est, ouest et nord.**
Office public d'Habitation à Bon Marché du Doubs. Maison double. Façades sud, est, ouest et nord. Elévations, tirage à l'ammoniac, dressé par l'architecte soussigné [Reess], Montbéliard, 1928.
Archives départementales du Territoire de Belfort, Belfort : 38 J 606

IVR43_20122501167NUC4A

Auteur de l'illustration : Jérôme Mongreville, Auteur de l'illustration : Eugène Reess

Date de prise de vue : 2012

(c) Région Bourgogne-Franche-Comté, Inventaire du patrimoine
reproduction soumise à autorisation du titulaire des droits d'exploitation



Office public d'Habitation à Bon Marché du Doubs. Maison double [détail de la façade sud].

Référence du document reproduit :

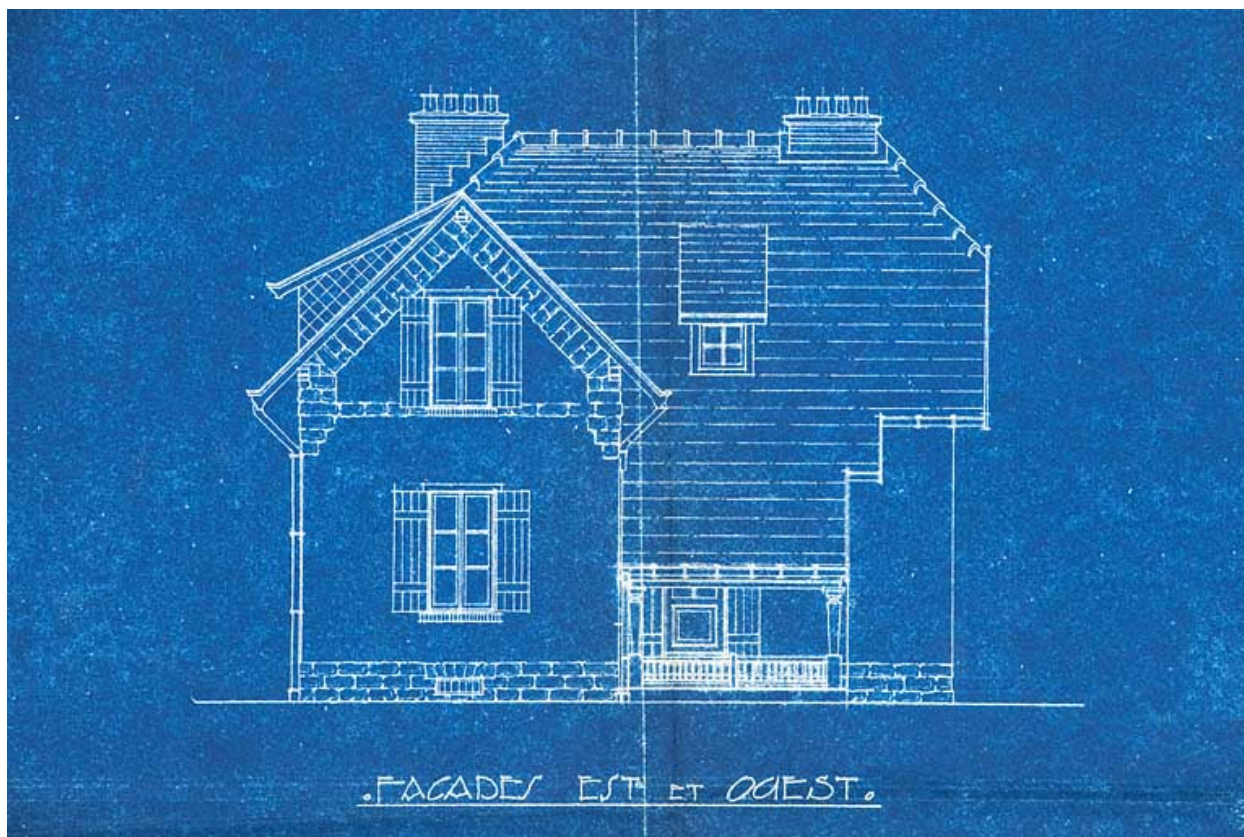
- **Office public d'Habitation à Bon Marché du Doubs. Maison double [détail de la façade sud].**
Office public d'Habitation à Bon Marché du Doubs. Maison double [détail de la façade sud]. Elévations, tirage à l'ammoniac, dressé par l'architecte soussigné [Reess], Montbéliard, 1928.
Archives départementales du Territoire de Belfort, Belfort : 38 J 606

IVR43_20122501168NUC4A

Auteur de l'illustration : Jérôme Mongreville, Auteur de l'illustration : Eugène Reess

Date de prise de vue : 2012

(c) Région Bourgogne-Franche-Comté, Inventaire du patrimoine
reproduction soumise à autorisation du titulaire des droits d'exploitation



Office public d'Habitation à Bon Marché du Doubs. Maison double [détail des façades est et ouest].

Référence du document reproduit :

- **Office public d'Habitation à Bon Marché du Doubs. Maison double [détail des façades est et ouest].**
Office public d'Habitation à Bon Marché du Doubs. Maison double [détail des façades est et ouest]. Elévations, tirage à l'ammoniac, dressé par l'architecte soussigné [Reess], Montbéliard, 1928 par Reess, Eugène (architecte) Archives départementales du Territoire de Belfort, Belfort : 38 J 606

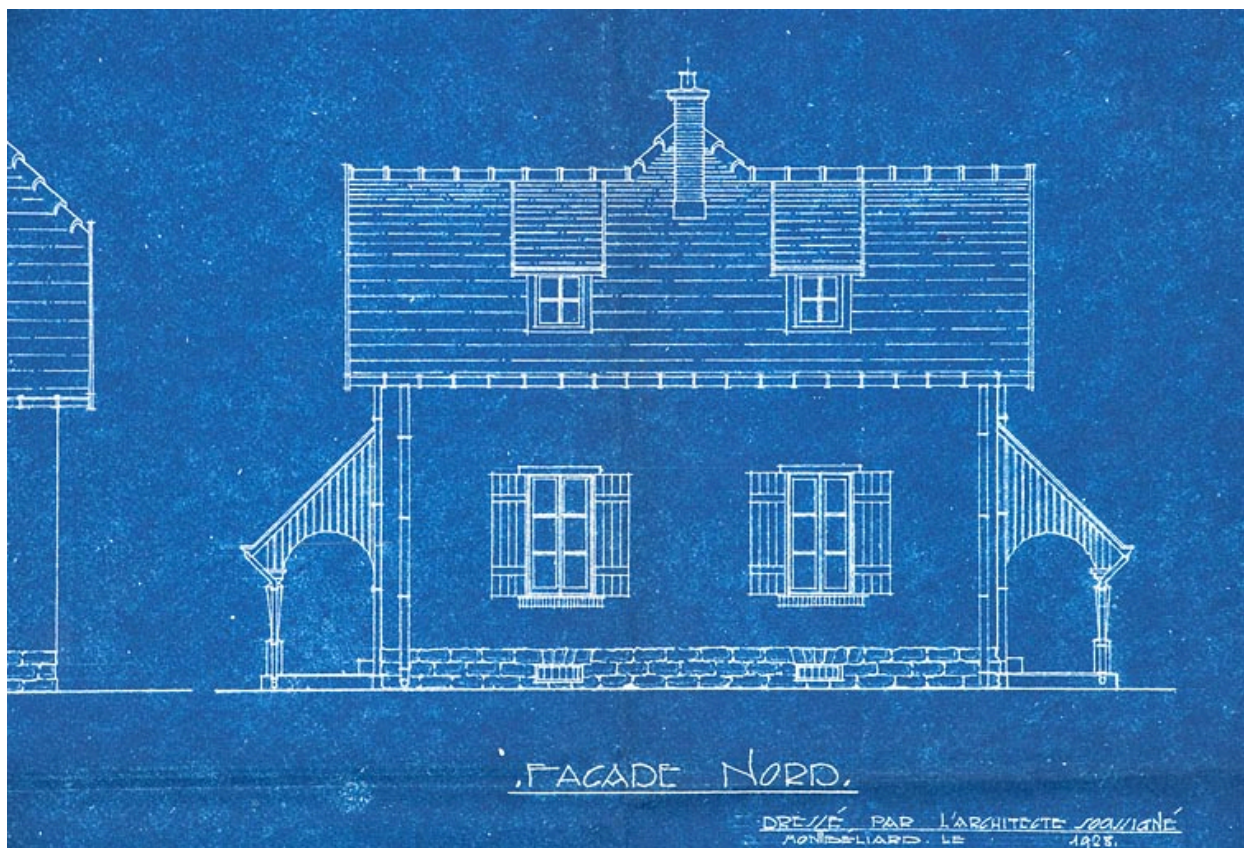
IVR43_20122501169NUC4A

Auteur de l'illustration : Jérôme Mongreville

Auteur du document reproduit : Eugène Reess

Date de prise de vue : 2012

(c) Région Bourgogne-Franche-Comté, Inventaire du patrimoine
reproduction soumise à autorisation du titulaire des droits d'exploitation



Office public d'Habitation à Bon Marché du Doubs. Maison double [détail de la façade nord].

Référence du document reproduit :

- **Office public d'Habitation à Bon Marché du Doubs. Maison double [détail de la façade nord].**
Office public d'Habitation à Bon Marché du Doubs. Maison double [détail de la façade nord]. Elévations, tirage à l'ammoniac, dressé par l'architecte soussigné [Reess], Montbéliard, 1928. par Reess Eugène (architecte)
Archives départementales du Territoire de Belfort, Belfort : 38 J 606

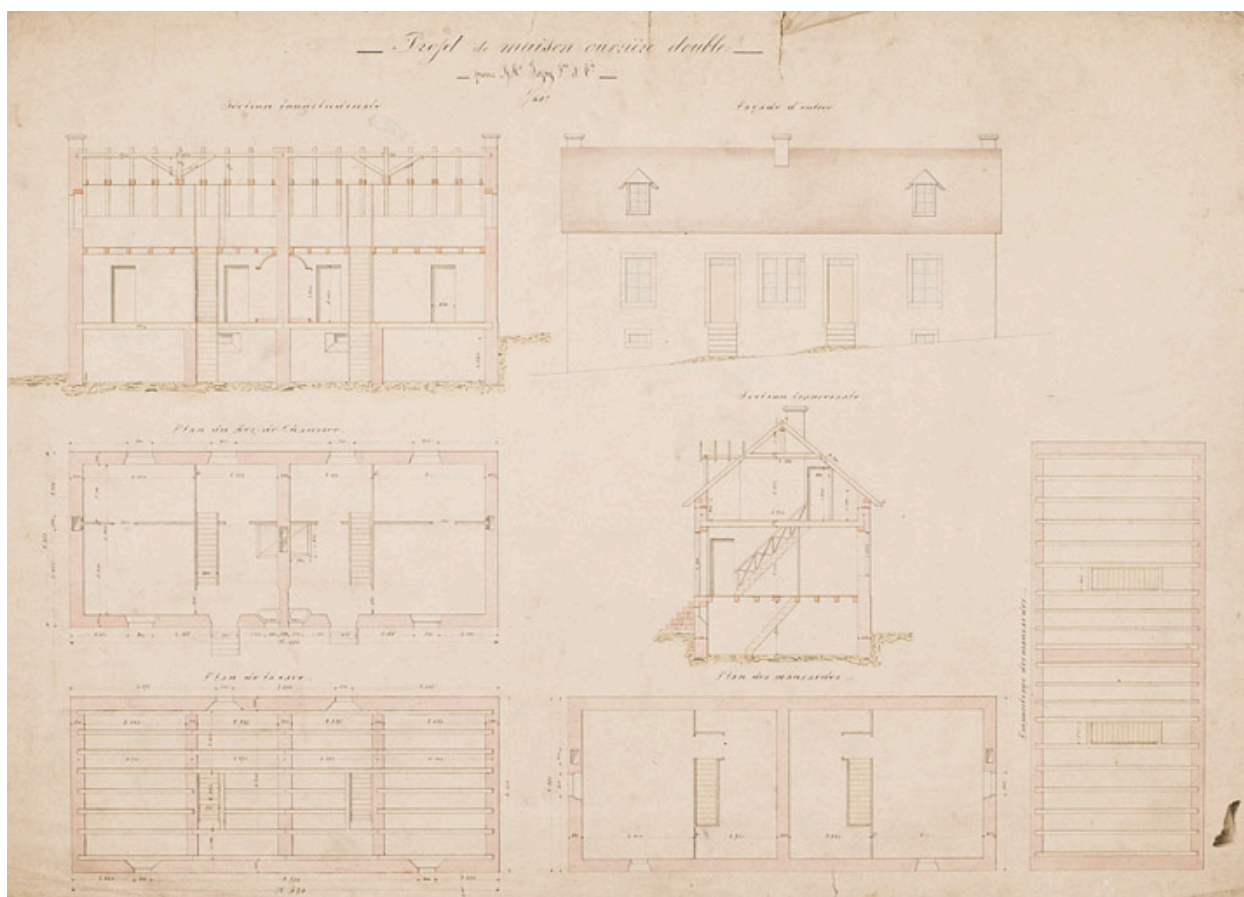
IVR43_20122501170NUC4A

Auteur de l'illustration : Jérôme Mongreville

Auteur du document reproduit : Eugène Reess

Date de prise de vue : 2012

(c) Région Bourgogne-Franche-Comté, Inventaire du patrimoine
reproduction soumise à autorisation du titulaire des droits d'exploitation



Projet de maison ouvrière double pour MM. Japy Frères et Cie.

Référence du document reproduit :

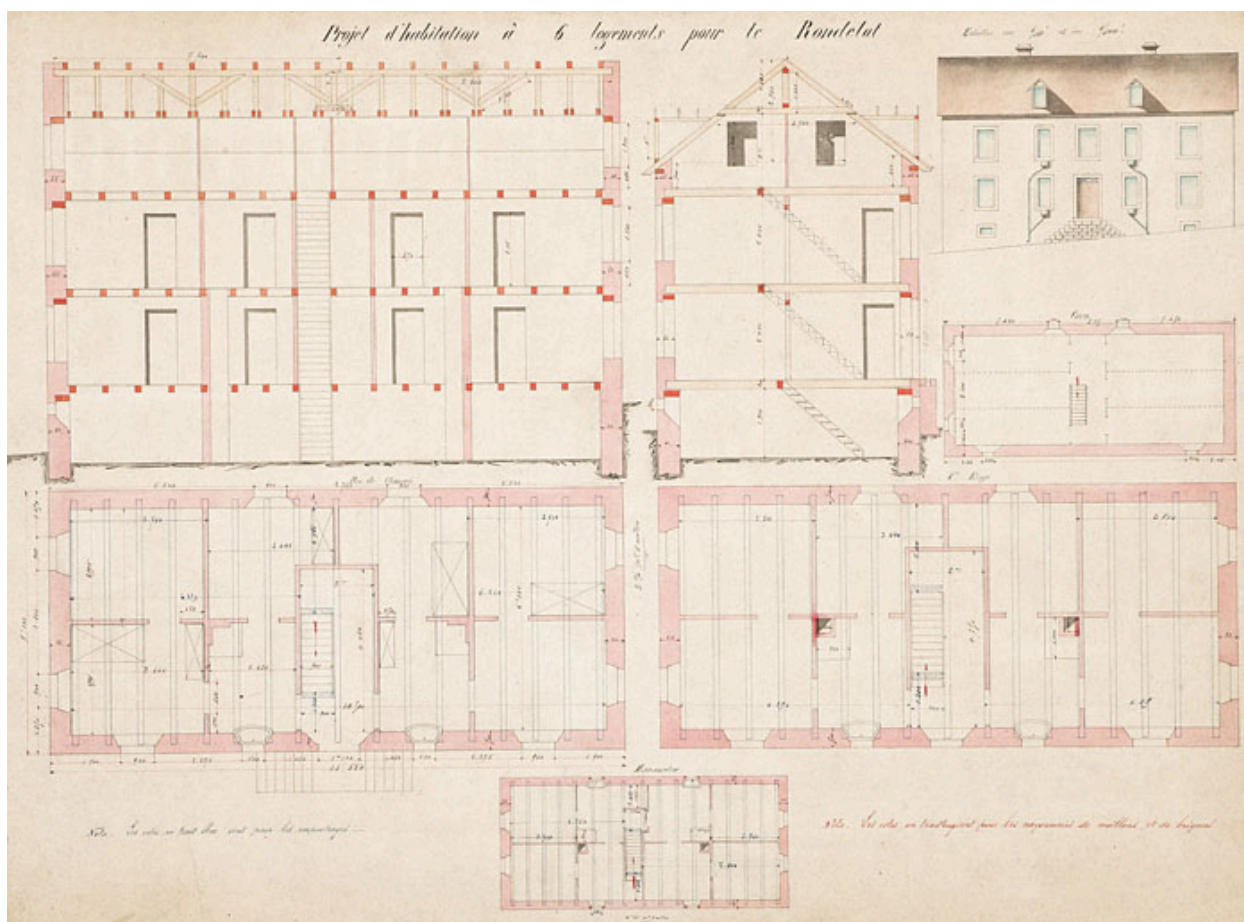
- **Projet de maison ouvrière double pour MM. Japy Frères et Cie.**
Projet de maison ouvrière double pour MM. Japy Frères et Cie. Plans, coupes, élévation, échelle 1/50, s.d. [fin 19e siècle].
Archives départementales du Territoire de Belfort, Belfort : 35 J 6 D2/5-12BD

IVR43_20122501199NUC4A

Auteur de l'illustration : Jérôme Mongreville

Date de prise de vue : 2012

(c) Région Bourgogne-Franche-Comté, Inventaire du patrimoine
reproduction soumise à autorisation du titulaire des droits d'exploitation



Projet d'habitation à 6 logements pour le Rondelot.

Référence du document reproduit :

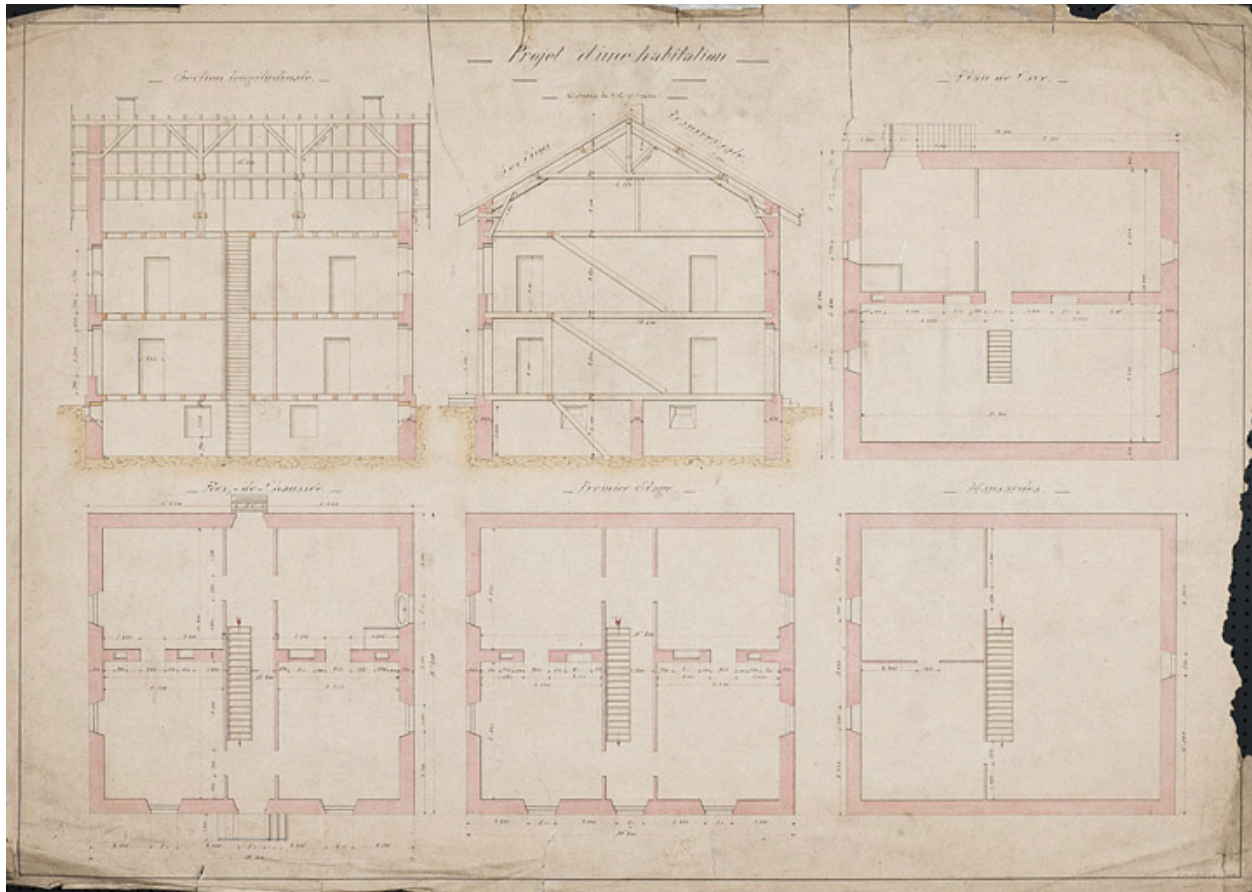
- **Projet d'habitation à 6 logements pour le Rondelot.**
Projet d'habitation à 6 logements pour le Rondelot. Plans, coupes, élévation, échelles 1/50 et 1/100, s.d. [fin 19e siècle].
Archives départementales du Territoire de Belfort, Belfort : 35 J 6 D2/5-11BD

IVR43_20122501203NUC4A

Auteur de l'illustration : Jérôme Mongreville

Date de prise de vue : 2012

(c) Région Bourgogne-Franche-Comté, Inventaire du patrimoine
reproduction soumise à autorisation du titulaire des droits d'exploitation



Projet d'une habitation.

Référence du document reproduit :

- **Projet d'une habitation.**
Projet d'une habitation. Plans, coupes, échelle 1/500, 20 novembre 1873.
Archives départementales du Territoire de Belfort, Belfort : 35 J 6 D2/5-10BD

IVR43_20122501209NUC4A

Auteur de l'illustration : Jérôme Mongreville

Date de prise de vue : 2012

(c) Région Bourgogne-Franche-Comté, Inventaire du patrimoine
reproduction soumise à autorisation du titulaire des droits d'exploitation



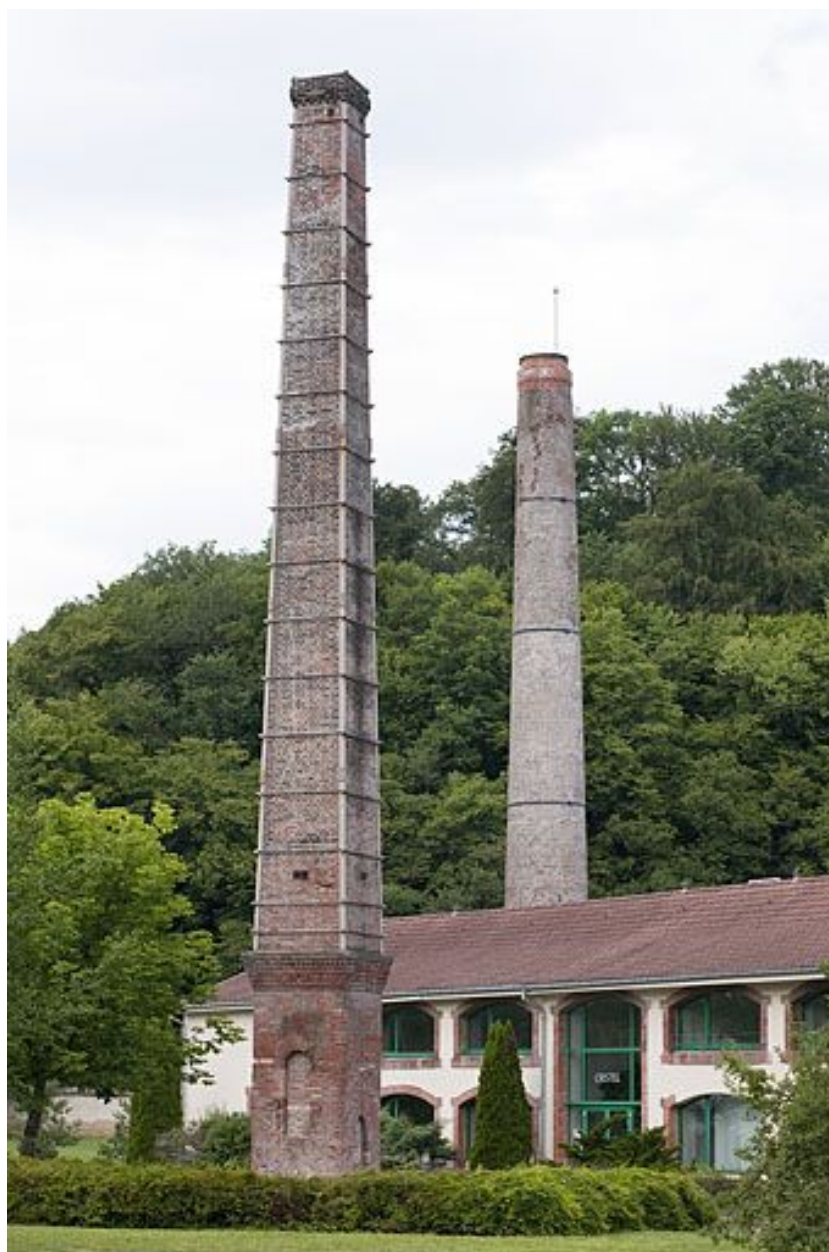
Fesches-le-Châtel, usine de ferblanterie dite la Casserie, puis usine de petite métallurgie Japy Frères et Cie, actuellement Cristel

IVR43_20122500121NUC4A

Auteur de l'illustration : Jérôme Mongreville

Date de prise de vue : 2012

(c) Région Bourgogne-Franche-Comté, Inventaire du patrimoine
reproduction soumise à autorisation du titulaire des droits d'exploitation



Fesches-le-Châtel, usine de ferblanterie dite la Casserie, puis usine de petite métallurgie Japy Frères et Cie, actuellement Cristel.

IVR43_20112502293NUC4A

Auteur de l'illustration : Jérôme Mongreville

Date de prise de vue : 2011

(c) Région Bourgogne-Franche-Comté, Inventaire du patrimoine
reproduction soumise à autorisation du titulaire des droits d'exploitation



Fesches-le-Châtel, usine de ferblanterie dite la Casserie, puis usine de petite métallurgie Japy Frères et Cie, actuellement Cristel : atelier d'emboutissage. Batterie de presses.

IVR43_20112502312NUC4A

Auteur de l'illustration : Jérôme Mongreville

Date de prise de vue : 2011

(c) Région Bourgogne-Franche-Comté, Inventaire du patrimoine
reproduction soumise à autorisation du titulaire des droits d'exploitation



Fesches-le-Châtel, usine de quincaillerie puis de meubles Japy Frères et Cie dite usine du Rondelot, puis usine de matériel de bureau Hermès-Paillard.

IVR43_20122501022NUC4A

Auteur de l'illustration : Jérôme Mongreville

Date de prise de vue : 2012

(c) Région Bourgogne-Franche-Comté, Inventaire du patrimoine
reproduction soumise à autorisation du titulaire des droits d'exploitation



Etupes, usine de quincaillerie Japy Frères et Cie, puis magasin coopératif la Concorde : carte postale.

Référence du document reproduit :

- **Etupes. La Coopérative.**
Etupes. La Coopérative. Carte postale, s.n., s.d. [début du 20e siècle].
Collection particulière : M. Wittig

IVR43_20122501865NUC4A

Auteur de l'illustration :

Date de prise de vue : 2012

(c) Région Bourgogne-Franche-Comté, Inventaire du patrimoine
reproduction soumise à autorisation du titulaire des droits d'exploitation



Dampierre-les-Bois, usine de petite métallurgie Japy Frères et Cie dite la Feschotte du Haut, actuellement usine de matériel d'équipement industriel des pompes Japy.

IVR43_20122501032NUC4A

Auteur de l'illustration : Jérôme Mongreville

Date de prise de vue : 2012

(c) Région Bourgogne-Franche-Comté, Inventaire du patrimoine
reproduction soumise à autorisation du titulaire des droits d'exploitation



Dampierre-les-Bois, usine de petite métallurgie Japy Frères et Cie dite la Feschotte du Haut, actuellement usine de matériel d'équipement industriel des pompes Japy : atelier de fabrication des pompes.

IVR43_20112501203NUC4A

Auteur de l'illustration : Jérôme Mongreville

Date de prise de vue : 2011

(c) Région Bourgogne-Franche-Comté, Inventaire du patrimoine
reproduction soumise à autorisation du titulaire des droits d'exploitation



Dampierre-les-Bois, usine de traitement de surface des métaux (usine d'émaillage) dite le Gros Pré, actuellement pépinière d'entreprises.

IVR43_20112501209NUC4A

Auteur de l'illustration : Jérôme Mongreville

Date de prise de vue : 2011

(c) Région Bourgogne-Franche-Comté, Inventaire du patrimoine
reproduction soumise à autorisation du titulaire des droits d'exploitation



Dasle, demeure d'industriel dite château Gaston Japy, actuellement logements3

IVR43_20112501217NUC4A

Auteur de l'illustration : Jérôme Mongreville

Date de prise de vue : 2011

(c) Région Bourgogne-Franche-Comté, Inventaire du patrimoine
reproduction soumise à autorisation du titulaire des droits d'exploitation



Fesches-le-Châtel, cité ouvrière Japy Frères et Cie dite cité des Voirannes.

IVR43_20122500173NUC4A

Auteur de l'illustration : Jérôme Mongreville

Date de prise de vue : 2012

(c) Région Bourgogne-Franche-Comté, Inventaire du patrimoine
reproduction soumise à autorisation du titulaire des droits d'exploitation



Fesches-le-Châtel, cité ouvrière Japy Frères et Cie dite cité du Champ de l'Oeil.

IVR43_20122500183NUC4A

Auteur de l'illustration : Jérôme Mongreville

Date de prise de vue : 2012

(c) Région Bourgogne-Franche-Comté, Inventaire du patrimoine
reproduction soumise à autorisation du titulaire des droits d'exploitation



Fesches-le-Châtel, cité ouvrière Japy Frères et Cie dite cité aux Lannes.

IVR43_20122500168NUC4A

Auteur de l'illustration : Jérôme Mongreville

Date de prise de vue : 2012

(c) Région Bourgogne-Franche-Comté, Inventaire du patrimoine
reproduction soumise à autorisation du titulaire des droits d'exploitation



Fesches-le-Châtel, logements d'ouvriers Japy Frères et Cie dits cité D.

IVR43_20122500161NUC4A

Auteur de l'illustration : Jérôme Mongreville

Date de prise de vue : 2012

(c) Région Bourgogne-Franche-Comté, Inventaire du patrimoine
reproduction soumise à autorisation du titulaire des droits d'exploitation



Fesches-le-Châtel, cité ouvrière Japy Frères et Cie dite cité Octave Japy.

IVR43_20122500169NUC4A

Auteur de l'illustration : Jérôme Mongreville

Date de prise de vue : 2012

(c) Région Bourgogne-Franche-Comté, Inventaire du patrimoine
reproduction soumise à autorisation du titulaire des droits d'exploitation



Fesches-le-Châtel, cité ouvrière Japy Frères et Cie dite cité de la Combe du Four.

IVR43_20122500158NUC4A

Auteur de l'illustration : Jérôme Mongreville

Date de prise de vue : 2012

(c) Région Bourgogne-Franche-Comté, Inventaire du patrimoine
reproduction soumise à autorisation du titulaire des droits d'exploitation



Fesches-le-Châtel, cité ouvrière Japy Frères et Cie dite cité des Boulets Montants

IVR43_20122500146NUC4A

Auteur de l'illustration : Jérôme Mongreville

Date de prise de vue : 2012

(c) Région Bourgogne-Franche-Comté, Inventaire du patrimoine
reproduction soumise à autorisation du titulaire des droits d'exploitation



Fesches-le-Châtel, cité ouvrière Japy Frères et Cie dite cité Bellevue

IVR43_20122500131NUC4A

Auteur de l'illustration : Jérôme Mongreville

Date de prise de vue : 2012

(c) Région Bourgogne-Franche-Comté, Inventaire du patrimoine
reproduction soumise à autorisation du titulaire des droits d'exploitation



Fesches-le-Châtel, immeuble à logements d'ouvriers Japy Frères et Cie dit pension alsacienne, actuellement logement.

IVR43_20122500186NUC4A

Auteur de l'illustration : Jérôme Mongreville

Date de prise de vue : 2012

(c) Région Bourgogne-Franche-Comté, Inventaire du patrimoine
reproduction soumise à autorisation du titulaire des droits d'exploitation