

Franche-Comté, Doubs
Montbéliard
12 rue de la Citadelle

maison d'industriel

Références du dossier

Numéro de dossier : IA00048719
Date de l'enquête initiale : 1986
Date(s) de rédaction : 1986
Cadre de l'étude : inventaire topographique
Degré d'étude : étudié

Désignation

Dénomination : maison
Genre du destinataire : d'industriel
Destinations successives : clinique
Parties constituantes non étudiées : enclos, jardin, fontaine

Compléments de localisation

Milieu d'implantation : en ville
Références cadastrales : 1979, AL, 263

Historique

Demeure construite à partir de 1923 par deux architectes de Neuchâtel en Suisse, Wavre et Carbonnier, pour André Bourcart, filateur
Période(s) principale(s) : 1er quart 20e siècle ()
Auteur(s) de l'oeuvre : Wavre (architecte, attribution par source), Carbonnier (architecte, attribution par source)

Description

Éléments descriptifs

Matériau(x) du gros-oeuvre, mise en oeuvre et revêtement : pierre ; pierre ; enduit ; moellon ; pierre de taille
Matériau(x) de couverture : tuile plate
Étage(s) ou vaisseau(x) : sous-sol, 1 étage carré, étage de comble
Élévations extérieures : élévation ordonnancée
Type(s) de couverture : toit à longs pans ; croupe ; noue
Escaliers : escalier dans-oeuvre : escalier tournant à retours avec jour

Décor

Techniques : sculpture

Statut, intérêt et protection

Intérêt de l'oeuvre : à signaler
Statut de la propriété : propriété privée

Références documentaires

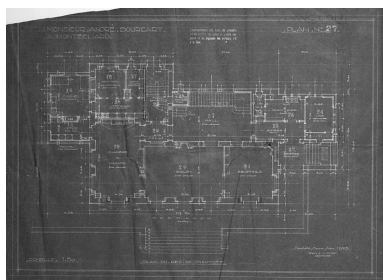
Bibliographie

- Les sources documentaires sont consultables dans le dossier numérisé, accessible dans la rubrique "Informations complémentaires".

Liens web

- Voir le dossier initial numérisé : <https://patrimoine.bourgognefranchecomte.fr/gtrudov/IA00048719/index.htm>

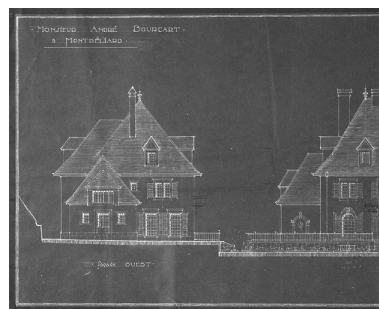
Illustrations



[Maison de] Monsieur Bourcart à Montbéliard, plan du rez-de-chaussée, 1923. Phot. Yves Sancey, Phot. Wavre, Phot. Carbonnier
IVR43_19872500384V



[Maison de] Monsieur Bourcart à Montbéliard, élévation de la façade sud, 1923. Phot. Yves Sancey, Phot. Wavre, Phot. Carbonnier
IVR43_19872500386V



[Maison de] Monsieur Bourcart à Montbéliard, élévation de la façade ouest, 1923. Phot. Yves Sancey, Phot. Wavre, Phot. Carbonnier
IVR43_19872500387V



[Maison de] Monsieur Bourcart à Montbéliard, élévation de la façade est, 1923. Phot. Yves Sancey, Phot. Wavre, Phot. Carbonnier
IVR43_19872500388V



[Maison de] Monsieur Bourcart à Montbéliard, élévation de la façade nord, 1923. Phot. Yves Sancey, Phot. Wavre, Phot. Carbonnier
IVR43_19872500385V



Vue d'ensemble. Phot. Jérôme Mongreville
IVR43_19872501034X



Façade sud. Phot. Jérôme Mongreville
IVR43_19872501140V



Façade sud. Détail d'une fenêtre du rez-de-chaussée. Phot. Jérôme Mongreville
IVR43_19872500803X



Façade est. Phot. Jérôme Mongreville
IVR43_19872500288V



Fontaine.
Phot. Jérôme Mongreville
IVR43_19872500454X



Puits. Il possédait des
piédroits, aujourd'hui ruinés,
supportant un linteau auquel
était accroché la potence.
Phot. Jérôme Mongreville
IVR43_19872500804X

Dossiers liés

Dossiers de synthèse :

Présentation de l'étude du patrimoine architectural de l'aire de Montbéliard centre (IA00053414) Franche-Comté, Doubs, Montbéliard

demeures, hôtels de voyageurs (IA00048696) Franche-Comté, Doubs, Montbéliard, ville Montbéliard, 15 rue Principale

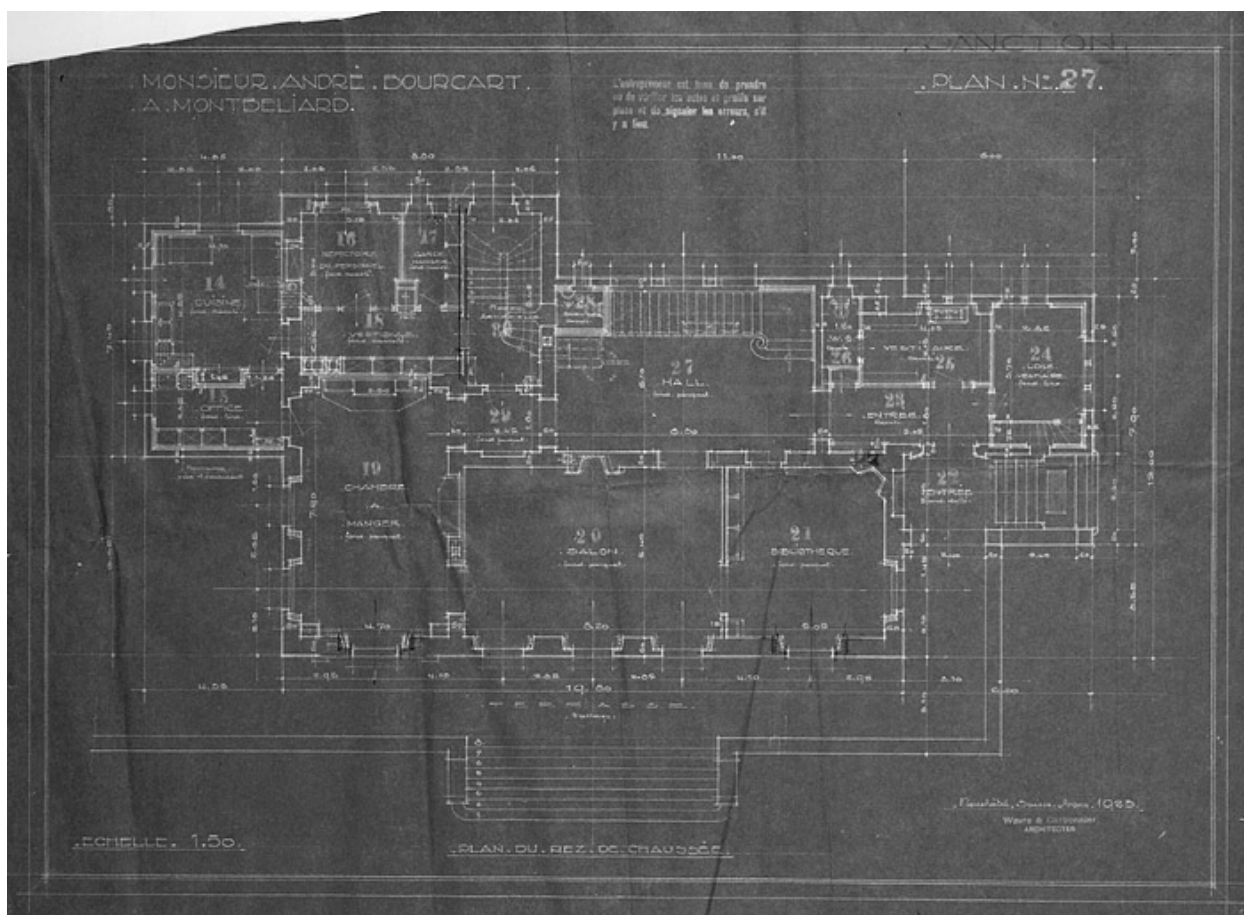
Oeuvre(s) contenue(s) :

Oeuvre(s) en rapport :

ville (IA00048650) Franche-Comté, Doubs, Montbéliard

Auteur(s) du dossier : Bernard Ducouret

Copyright(s) : (c) Région Bourgogne-Franche-Comté, Inventaire du patrimoine



[Maison de] Monsieur Bourcart à Montbéliard, plan du rez-de-chaussée, 1923.

Référence du document reproduit :

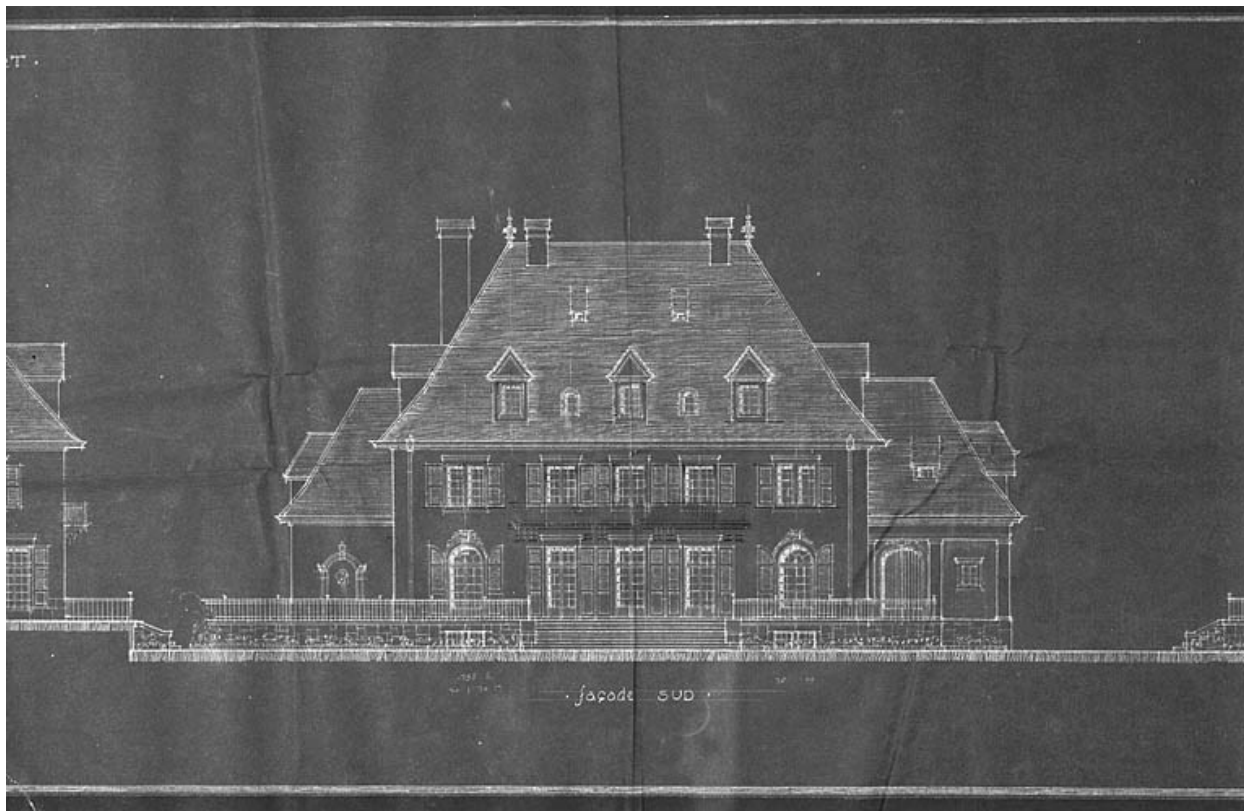
- **[Maison de] Monsieur Bourcart à Montbéliard, plan du rez-de-chaussée, 1923.**
[Maison de] Monsieur Bourcart à Montbéliard, plan du rez-de-chaussée, 1923. Tirage bleu, feuille 1, 1923, échelle 1:50, par Wavre (architecte) et Carbonnier (architecte)
Archives municipales, Montbéliard : I O 28, pièce 10

IVR43_19872500384V

Auteur de l'illustration : Yves Sancey, Auteur de l'illustration : Wavre, Auteur de l'illustration : Carbonnier

Date de prise de vue : 1987

(c) Région Bourgogne-Franche-Comté, Inventaire du patrimoine
reproduction soumise à autorisation du titulaire des droits d'exploitation



[Maison de] Monsieur Bourcart à Montbéliard, élévation de la façade sud, 1923.

Référence du document reproduit :

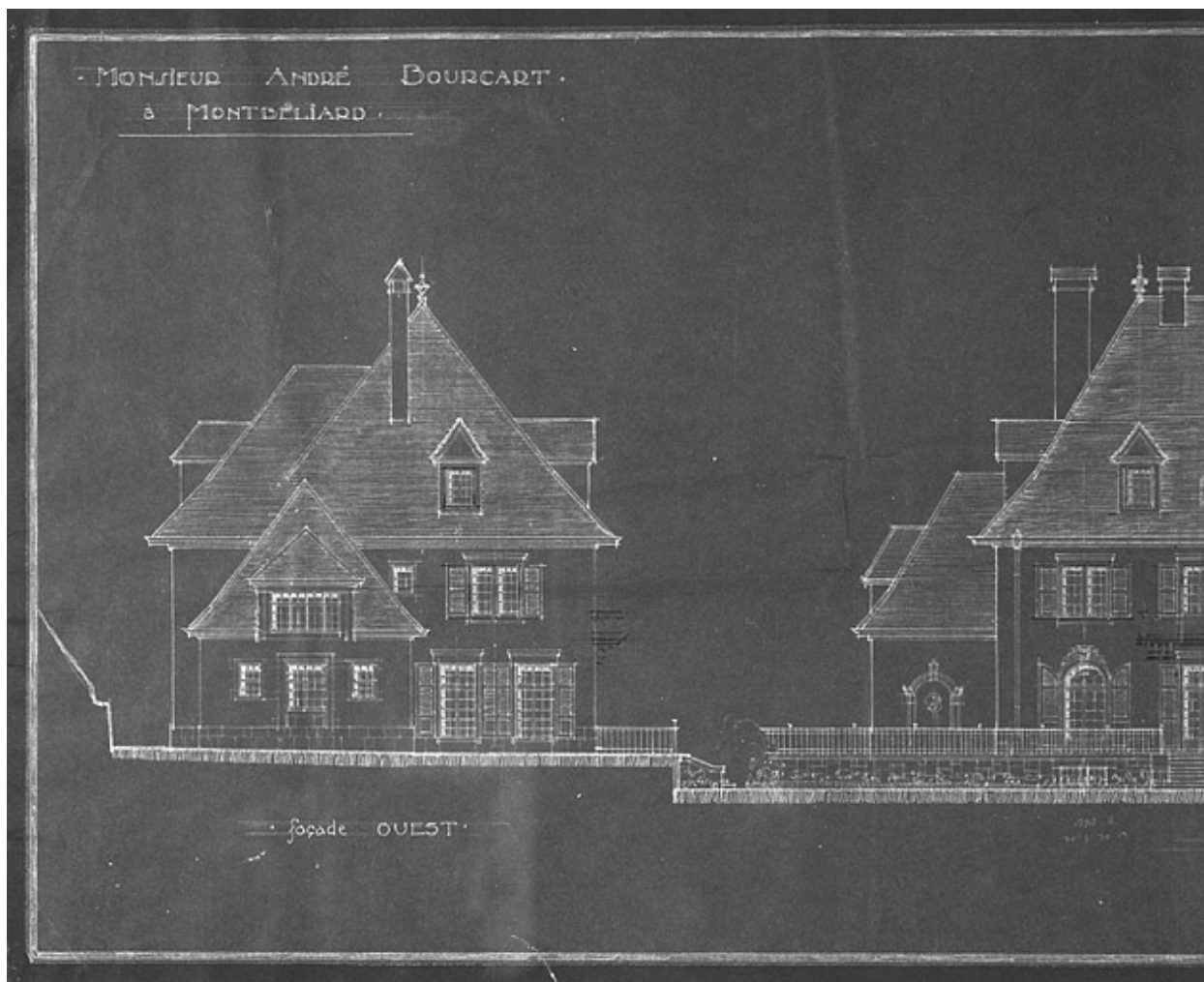
- **[Maison de] Monsieur Bourcart à Montbéliard, élévation de la façade sud, 1923.**
[Maison de] Monsieur Bourcart à Montbéliard, élévation de la façade sud, 1923. Tirage bleu, feuille 4, 1923, échelle 1:100, par Wavre (architecte) et Carbonnier (architecte)
Archives municipales, Montbéliard : I O 28, pièce 10

IVR43_19872500386V

Auteur de l'illustration : Yves Sancey, Auteur de l'illustration : Wavre, Auteur de l'illustration : Carbonnier

Date de prise de vue : 1987

(c) Région Bourgogne-Franche-Comté, Inventaire du patrimoine
reproduction soumise à autorisation du titulaire des droits d'exploitation



[Maison de] Monsieur Bourcart à Montbéliard, élévation de la façade ouest, 1923.

Référence du document reproduit :

- **[Maison de] Monsieur Bourcart à Montbéliard, élévation de la façade ouest, 1923.**
[Maison de] Monsieur Bourcart à Montbéliard, élévation de la façade ouest, 1923. Tirage bleu, feuille 4, 1923, échelle 1:100, par Wavre (architecte) et Carbonnier (architecte)
Archives municipales, Montbéliard : I O 28, pièce 10

IVR43_19872500387V

Auteur de l'illustration : Yves Sancey, Auteur de l'illustration : Wavre, Auteur de l'illustration : Carbonnier

Date de prise de vue : 1987

(c) Région Bourgogne-Franche-Comté, Inventaire du patrimoine
reproduction soumise à autorisation du titulaire des droits d'exploitation



[Maison de] Monsieur Bourcart à Montbéliard, élévation de la façade est, 1923.

Référence du document reproduit :

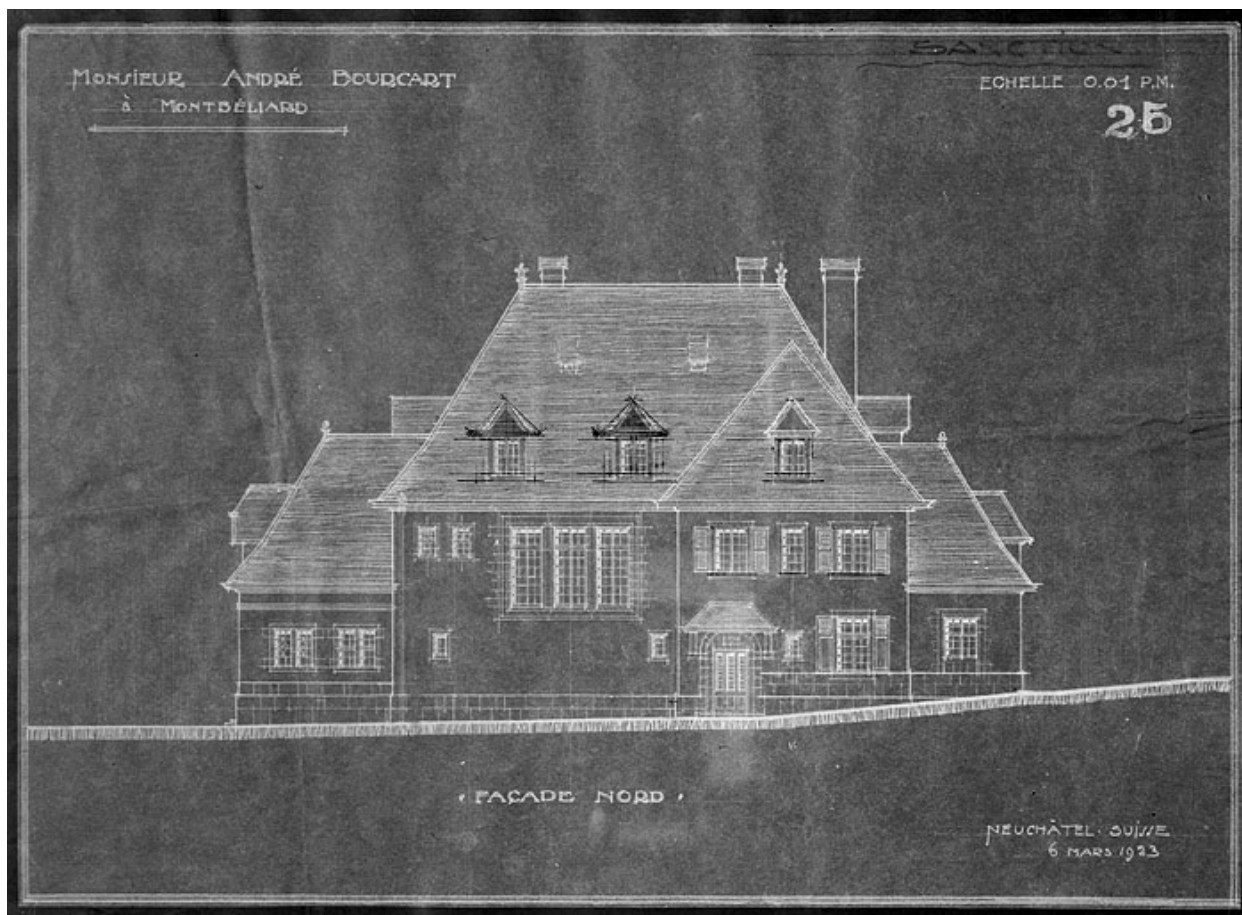
- **[Maison de] Monsieur Bourcart à Montbéliard, élévation de la façade est, 1923.**
[Maison de] Monsieur Bourcart à Montbéliard, élévation de la façade est, 1923. Tirage bleu, feuille 4, 1923, échelle 1:100, 1923, par Wavre (architecte) et Carbonnier (architecte)
Archives municipales, Montbéliard : I O 28, pièce 10

IVR43_19872500388V

Auteur de l'illustration : Yves Sancey, Auteur de l'illustration : Wavre, Auteur de l'illustration : Carbonnier

Date de prise de vue : 1987

(c) Région Bourgogne-Franche-Comté, Inventaire du patrimoine
reproduction soumise à autorisation du titulaire des droits d'exploitation



[Maison de] Monsieur Bourcart à Montbéliard, élévation de la façade nord, 1923.

Référence du document reproduit :

- **[Maison de] Monsieur Bourcart à Montbéliard, élévation de la façade nord, 1923.**
[Maison de] Monsieur Bourcart à Montbéliard, élévation de la façade nord, 1923. Tirage bleu, feuille 5, 1923, échelle 1:100, par Wavre (architecte) et Carbonnier (architecte)
Archives municipales, Montbéliard : I O 28, pièce 10

IVR43_19872500385V

Auteur de l'illustration : Yves Sancey, Auteur de l'illustration : Wavre, Auteur de l'illustration : Carbonnier

Date de prise de vue : 1987

(c) Région Bourgogne-Franche-Comté, Inventaire du patrimoine
reproduction soumise à autorisation du titulaire des droits d'exploitation



Vue d'ensemble.

IVR43_19872501034X

Auteur de l'illustration : Jérôme Mongreville

Date de prise de vue : 1987

(c) Région Bourgogne-Franche-Comté, Inventaire du patrimoine
reproduction soumise à autorisation du titulaire des droits d'exploitation



Façade sud.

IVR43_19872501140V

Auteur de l'illustration : Jérôme Mongreville

Date de prise de vue : 1987

(c) Région Bourgogne-Franche-Comté, Inventaire du patrimoine
reproduction soumise à autorisation du titulaire des droits d'exploitation



Façade sud. Détail d'une fenêtre du rez-de-chaussée.

IVR43_19872500803X

Auteur de l'illustration : Jérôme Mongreville

Date de prise de vue : 1987

(c) Région Bourgogne-Franche-Comté, Inventaire du patrimoine
reproduction soumise à autorisation du titulaire des droits d'exploitation



Façade est.

IVR43_19872500288V

Auteur de l'illustration : Jérôme Mongreville

Date de prise de vue : 1987

(c) Région Bourgogne-Franche-Comté, Inventaire du patrimoine
reproduction soumise à autorisation du titulaire des droits d'exploitation



Fontaine.

IVR43_19872500454X

Auteur de l'illustration : Jérôme Mongreville

Date de prise de vue : 1987

(c) Région Bourgogne-Franche-Comté, Inventaire du patrimoine
reproduction soumise à autorisation du titulaire des droits d'exploitation



Puits. Il possédait des piédroits, aujourd'hui ruinés, supportant un linteau auquel était accroché la potence.

IVR43_19872500804X

Auteur de l'illustration : Jérôme Mongreville

Date de prise de vue : 1987

(c) Région Bourgogne-Franche-Comté, Inventaire du patrimoine
reproduction soumise à autorisation du titulaire des droits d'exploitation