

Bourgogne, Saône-et-Loire  
Mont-lès-Seurre  
Chazelle, PK 181,5

## port et digue de halage de Chazelle

### Références du dossier

Numéro de dossier : IA71003602

Date de l'enquête initiale : 2018

Date(s) de rédaction : 2018

Cadre de l'étude : enquête thématique régionale Saône navigable en Bourgogne-Franche-Comté (la)

Degré d'étude : étudié

### Désignation

Dénomination : port, digue

Parties constituantes non étudiées : pont, bac

### Compléments de localisation

Milieu d'implantation : en écart

Références cadastrales :

### Historique

A la fin du 18<sup>e</sup> siècle, T. Dumorey détaille ainsi l'entrée du village de Chazelle : "il y a un petit ruisseau qui traverse le chemin du tirage ; il convient d'y construire un pont de six pieds d'ouverture [...] Le chemin de hallage [sic] est fort étroit et resserré le long de ce village [...] On charge dans le port de Chazelles quelques grains, du bois de chauffage et des fourrages sur un bon fond d'eau".

Le ponceau, qui marque la frontière entre les deux départements de Côte-d'Or et de Saône-et-Loire, a été construit en pierre de taille en 1840 (date portée). Un dessin (coupe, plan et élévation) non daté du pont à construire est conservé aux AD 71 (3 S 46). Le *Décompte des ouvrages exécutés et dépenses faites pour la construction de quatre ponceaux*, dont le ponceau de la raie de Chazelle date du 23 février 1841 (3 S 46). La date de 1840 est confirmée par le tableau des *Renseignements statistiques* de 1860 (3 S 9).

D'après ce même tableau, la digue de halage perreyée et empierrée a été construite en 1857 par le service de la Saône, et le pont de halage par le service ordinaire. Les perrés sont indiqués sur les cartes de la Saône de 1864 : leur longueur est de 681 m depuis l'amont du ponceau sur la Raie de Chazelles jusqu'à la sortie du hameau. Les travaux relatifs à l'amélioration du chemin de halage (terrassements, rampes, perrés et escaliers de sauvetage) ont été adjugés en 1865 et reçus le 12 novembre 1867 (3 S 55). La carte d'État-Major fait également mention d'un bac à Chazelle.

### Description

Le hameau de Chazelle, qui dépend de Mont-lès-Seurre, se trouve sur le rive gauche de la Saône. Les vestiges des aménagements portuaires, notamment de la cale double à tablier haut, sont encore bien visibles, bien que la rampe amont soit immergée. L'autre rampe (aval) a été réaménagée en béton pour la mise à l'eau. Deux escaliers de sauvetage sont encore présents sur la digue.

En amont de ces aménagements, à la frontière entre la Côte-d'Or et la Saône-et-Loire, un ponceau enjambe un petit cours d'eau. Suivant le modèle déjà rencontré, il est formé d'une voûte en plein cintre avec des murs en ailes, en pierre de taille. Il porte la date de 1840. Quelques habitations précaires sur pilotis (villégiature) en très mauvais état se trouvent juste à côté.

### Éléments descriptifs

Matériau(x) du gros-oeuvre, mise en oeuvre et revêtement : calcaire

## Statut, intérêt et protection

Statut de la propriété : propriété publique

## Références documentaires

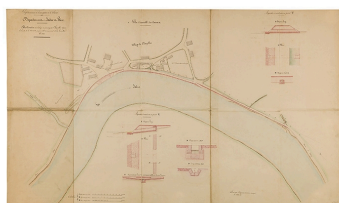
### Documents d'archive

- Archives départementales de la Côte-d'Or. Série C : C 4461. **Mémoire au sujet de la navigation sur la rivière de Saône.** Thomas Dumorey, 30 août 1779.
- **Archives départementales de Saône-et-Loire : 3 S 9. Renseignements techniques et généraux. 1854-1919.**  
Archives départementales de Saône-et-Loire : 3 S 9. *Renseignements techniques et généraux.* 1854-1919.  
Archives départementales de Saône-et-Loire, Mâcon : 3 S 9
- **Archives départementales de la Saône-et-Loire : 3 S 46. Ponts, aqueducs et halage. 1832-1906.**  
Archives départementales de la Saône-et-Loire : 3 S 46. *Ponts, aqueducs et halage.* 1832-1906.  
Archives départementales de Saône-et-Loire, Mâcon : 3 S 46
- **Archives départementales de la Saône-et-Loire : 3 S 55. Halage. 1846-1867.**  
Archives départementales de la Saône-et-Loire : 3 S 55. *Halage.* 1846-1867.  
Archives départementales de Saône-et-Loire, Mâcon : 3 S 55

### Documents figurés

- **Mont-lès-Seurre. Hameau de Chazelle.**  
Archives départementales de la Saône-et-Loire. *Mont-lès-Seurre. Hameau de Chazelle*, carte postale, éditeur : Coullenoit Fils Navilly, 1913 (circulation). Coll. L. Bonnamour (Archives départementales de Saône-et-Loire, 20 Fi).  
Archives départementales de Saône-et-Loire, Mâcon : 20 Fi 2514

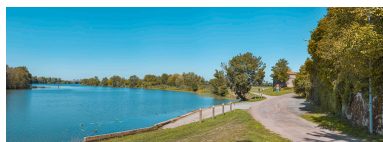
## Illustrations



Amélioration du halage au passage de Chazelles depuis la limite de la Côte-d'Or jusqu'à 130 m en amont de la borne kilométrique n° 102.

Phot. Thierry Kuntz

IVR26\_20217100012NUC4A



Vue d'ensemble de la cale double et plus précisément de la rampe aval.

Phot. Thierry Kuntz

IVR26\_20197100455NUC4A



Vue d'ensemble de la cale double.

Phot. Thierry Kuntz

IVR26\_20197100453NUC4A



Vue d'ensemble de la cale double.

Phot. Thierry Kuntz

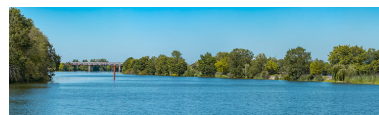
IVR26\_20197100454NUC4A



Vue d'ensemble des aménagements, depuis l'aval.

Phot. Thierry Kuntz

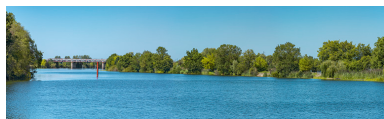
IVR26\_20197100456NUC4A



Vue d'ensemble de la Saône à hauteur du hameau de Chazelle, à droite le ponceau à la frontière entre Côte-d'Or et Saône-et-Loire et en arrière-plan le viaduc de Chivres.

Phot. Thierry Kuntz

IVR26\_20197100451NUC4A



Vue d'ensemble de la Saône à hauteur du hameau de Chazelle, à droite le ponceau à la frontière entre Côte-d'Or et Saône-et-Loire et en arrière-plan le viaduc de Chivres.

Phot. Thierry Kuntz

IVR26\_20197100452NUC4A



Vue d'ensemble du ponceau à la frontière entre Côte-d'Or et Saône-et-Loire.

Phot. Thierry Kuntz

IVR26\_20197100457NUC4A

## Dossiers liés

Est partie constituante de : bief d'Écuellen (IA71003601) Bourgogne, Saône-et-Loire, Écuellen, PK 175

### Dossiers de synthèse :

La Saône navigable en Bourgogne-Franche-Comté (IA00141307)

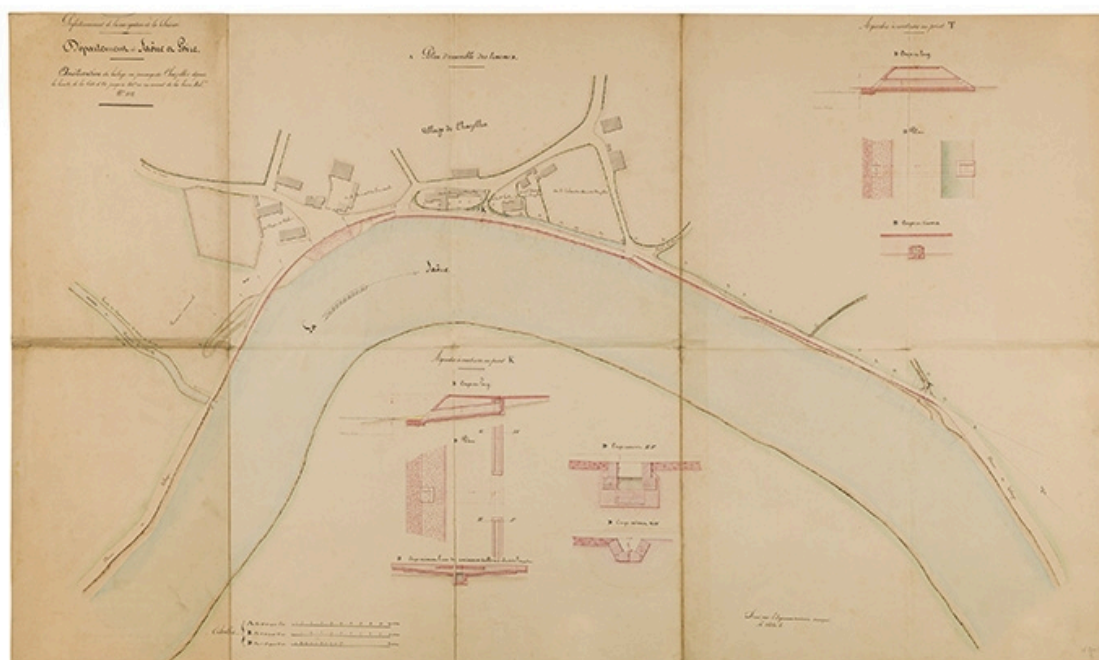
Le chemin de halage de la Saône navigable en Bourgogne-Franche-Comté (IA00141437)

Les ports de la Saône navigable en Bourgogne-Franche-Comté (IA00141438)

### Oeuvre(s) contenue(s) :

Auteur(s) du dossier : Aurélie Lallement, Virginie Malherbe

Copyright(s) : (c) Région Bourgogne-Franche-Comté, Inventaire du patrimoine



Amélioration du halage au passage de Chazelles depuis la limite de la Côte-d'Or jusqu'à 130 m en amont de la borne kilométrique n°102.

Référence du document reproduit :

- **Amélioration du halage au passage de Chazelles depuis la limite de la Côte-d'Or jusqu'à 130m en amont de la borne kilométrique n°102.**

Amélioration du halage au passage de Chazelles depuis la limite de la Côte-d'Or jusqu'à 130 m en amont de la borne kilométrique n°102. Dessin, 66 x 111,5 cm, sans date. Archives départementales de Saône-et-Loire, 3 S 55.

Archives départementales de Saône-et-Loire, Mâcon : 3 S 55

IVR26\_20217100012NUC4A

Auteur de l'illustration : Thierry Kuntz

Date de prise de vue : 2021

(c) Région Bourgogne-Franche-Comté, Inventaire du patrimoine  
reproduction soumise à autorisation du titulaire des droits d'exploitation



Vue d'ensemble de la cale double.

IVR26\_20197100453NUC4A

Auteur de l'illustration : Thierry Kuntz

Date de prise de vue : 2019

(c) Région Bourgogne-Franche-Comté, Inventaire du patrimoine  
reproduction soumise à autorisation du titulaire des droits d'exploitation





Vue d'ensemble de la cale double.

IVR26\_20197100454NUC4A

Auteur de l'illustration : Thierry Kuntz

Date de prise de vue : 2019

(c) Région Bourgogne-Franche-Comté, Inventaire du patrimoine  
reproduction soumise à autorisation du titulaire des droits d'exploitation



Vue d'ensemble de la cale double et plus précisément de la rampe aval.

IVR26\_20197100455NUC4A

Auteur de l'illustration : Thierry Kuntz

Date de prise de vue : 2019

(c) Région Bourgogne-Franche-Comté, Inventaire du patrimoine  
reproduction soumise à autorisation du titulaire des droits d'exploitation



Vue d'ensemble des aménagements, depuis l'aval.

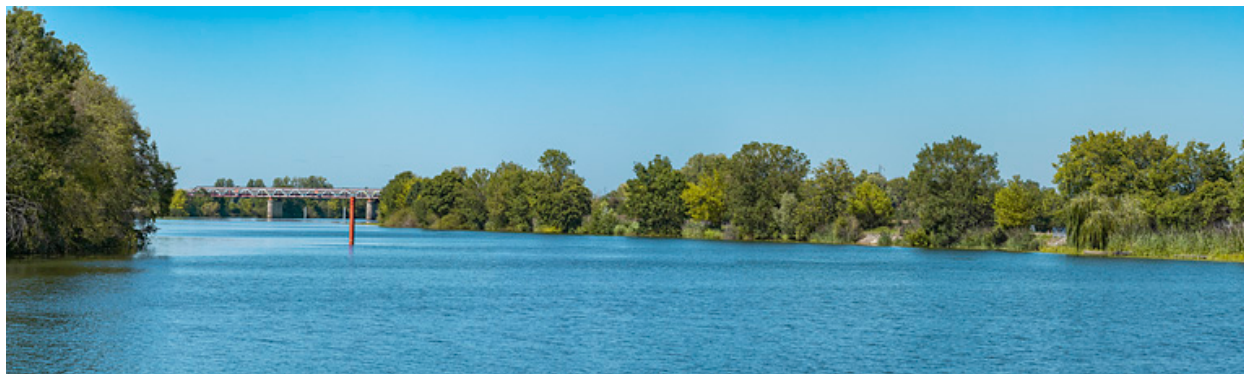
IVR26\_20197100456NUC4A

Auteur de l'illustration : Thierry Kuntz

Date de prise de vue : 2019

(c) Région Bourgogne-Franche-Comté, Inventaire du patrimoine  
reproduction soumise à autorisation du titulaire des droits d'exploitation





Vue d'ensemble de la Saône à hauteur du hameau de Chazelle, à droite le ponceau à la frontière entre Côte-d'Or et Saône-et-Loire et en arrière-plan le viaduc de Chivres.

IVR26\_20197100451NUC4A

Auteur de l'illustration : Thierry Kuntz

Date de prise de vue : 2019

(c) Région Bourgogne-Franche-Comté, Inventaire du patrimoine  
reproduction soumise à autorisation du titulaire des droits d'exploitation



Vue d'ensemble de la Saône à hauteur du hameau de Chazelle, à droite le ponceau à la frontière entre Côte-d'Or et Saône-et-Loire et en arrière-plan le viaduc de Chivres.

IVR26\_20197100452NUC4A

Auteur de l'illustration : Thierry Kuntz

Date de prise de vue : 2019

(c) Région Bourgogne-Franche-Comté, Inventaire du patrimoine  
reproduction soumise à autorisation du titulaire des droits d'exploitation



Vue d'ensemble du ponceau à la frontière entre Côte-d'Or et Saône-et-Loire.

IVR26\_20197100457NUC4A

Auteur de l'illustration : Thierry Kuntz

Date de prise de vue : 2019

(c) Région Bourgogne-Franche-Comté, Inventaire du patrimoine  
reproduction soumise à autorisation du titulaire des droits d'exploitation