

Franche-Comté, Jura  
Chaux-des-Crotenay  
les Belettes  
R.N. 5

## 2 ponts ferroviaires (voie ferrée Andelot - La Cluse)

### Références du dossier

Numéro de dossier : IA39001109  
Date de l'enquête initiale : 2004  
Date(s) de rédaction : 2006  
Cadre de l'étude : enquête thématique régionale la voie ferrée Andelot - La Cluse  
Degré d'étude : étudié

### Désignation

Dénomination : pont  
Précision sur la dénomination : pont ferroviaire

### Compléments de localisation

Milieu d'implantation : isolé  
Réseau hydrographique : la Lemme  
Références cadastrales : . 1993 A 784, 787

### Historique

Les deux ponts ferroviaires sont édifiés par Charles Genet, entrepreneur domicilié pour l'occasion au Pont de la Chaux, dans la commune de Chaux-des-Crotenay (il est signalé résidant à Nancy en 1882 puis en Ardèche en 1887). Ils sont construits entre mai 1882 et mars 1886. La première date est celle de l'adjudication des travaux du deuxième lot de la section Champagnole - Morez (lot qui s'étend de La Billaude, commune du Vaudioux, au Morillon, commune d'Entre-Deux-Monts et limite de l'arrondissement de Poligny), définis par les ingénieurs des Ponts et Chaussées Toussaint et Picquenot (Paul ?). A la deuxième, les terrassements et ouvrages d'art sont dits terminés. Leurs tabliers métalliques sont au nombre des douze dont la décision ministérielle du 23 septembre 1885 avait approuvé le projet (ponts compris entre Champagnole et Saint-Laurent-en-Grandvaux) : " 1 passage inférieur de 8 m sur la route nat[ionale] n° 5 " et l'un des " 2 ponts de 12 m sur la Laimé ". L'adjudication avait eu lieu les 26 novembre et 14 décembre, au profit de la société Baudet, Donon et Cie (installée en 1877 à Argenteuil et qui deviendra par la suite Baudet - Donon - Roussel), qui réalise la pose en 1887. La réception définitive du lot date du 10 juin 1890 et la voie est mise en exploitation le 10 juillet suivant. Fortement endommagé par un camion le 21 novembre 2006, le tablier du pont sur la route nationale vient d'être remplacé par un tablier provisoire (dans la nuit du 13 au 14 mars 2007).

Période(s) principale(s) : 4e quart 19e siècle

Dates : 1887 (daté par source, daté par travaux historiques)

Auteur(s) de l'oeuvre : Charles Genet (entrepreneur, attribution par source, attribution par travaux historiques), Baudet, Donon et Cie (fabricant, attribution par source, attribution par travaux historiques)

### Description

Le premier pont (au PK 025.199) enjambe la route nationale n° 5 (c'est celui d'origine qui est décrit et non le pont provisoire) ; le second (au PK 025.231) franchit la Lemme. Inscrits dans une courbe de la voie (à droite, d'un rayon de 340 m) et biais tous les deux, ils ont des culées en pierre de taille calcaire munies d'ailes. Leur tablier métallique est formé de deux poutres droites, reliées par des pièces de pont, elles-mêmes assujetties par des longerons sur lesquels sont fixées les tôles. Les longrines en bois reposant sur ces tôles supportent les rails. Le premier pont a une ouverture droite de 11

m et une hauteur libre de 4, 51 m, le second de 12 m et 8, 65 m. Ils sont en pente ascendante de 22, 70 mm / m et leurs garde-corps sont formés de tubes assemblés par emboîtement.

### Éléments descriptifs

Matériau(x) du gros-oeuvre, mise en oeuvre et revêtement : calcaire, pierre de taille ; métal  
Couvrements : charpente métallique apparente

### Typologies et état de conservation

Typologies : pont à poutres

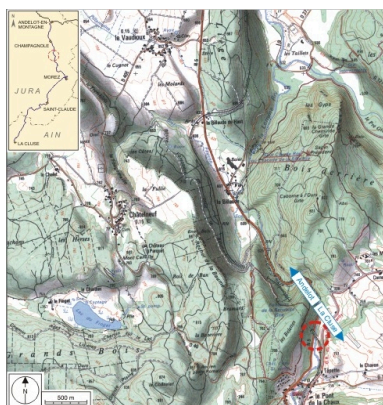
### Statut, intérêt et protection

Statut de la propriété : propriété d'un établissement public de l'Etat

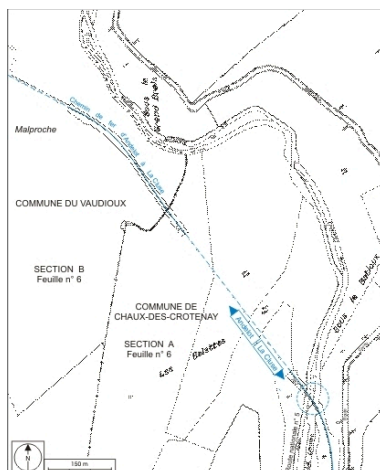
### Liens web

- Voir le dossier numérisé : <https://patrimoine.bourgognefranchecomte.fr/gtrudov/IA39001109/index.htm>

### Illustrations



Carte et schéma de localisation.  
Carte topographique, IGN, 2000,  
dalle F087\_048, échelle 1:25 000.  
Scan 25, licence n° 2008/CISE/2968.  
Dess. André Céréza  
IVR43\_20073900427NUDA



Plan-masse et de situation. Montage  
d'extraits du plan cadastral, Chaux-  
des-Crotenay, 1985, section A (6e  
feuille, 1:2500), et Le Vaudioux,  
1985, section B (6e feuille,  
1:1250), réduit à l'échelle 1:5000.  
Dess. André Céréza  
IVR43\_20073900213NUDA



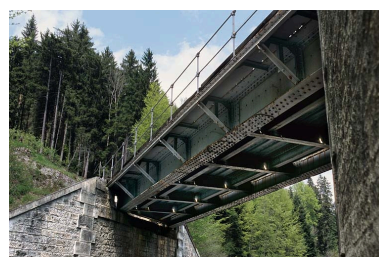
Vue d'ensemble, depuis  
le côté La Cluse.  
Phot. Yves Sancey  
IVR43\_20053900189ZA



Pont sur la Lemme : vue  
d'ensemble, côté La Cluse.  
Phot. Yves Sancey  
IVR43\_20053900191ZA



Pont sur la route nationale n  
° 5 : vue d'ensemble, depuis  
le côté Andelot-en-Montagne  
Phot. Yves Sancey  
IVR43\_20053900187ZA



Pont sur la route nationale  
n° 5 : dessous du tablier.  
Phot. Yves Sancey  
IVR43\_20053900202ZA



Pont sur la route nationale n° 5 :  
tablier, depuis la voie côté La Cluse.

Phot. Yves Sancey  
IVR43\_20053900196ZA



Pont sur la Lemme : tablier, depuis  
la voie côté Andelot-en-Montagne.

Phot. Yves Sancey  
IVR43\_20053900201ZA



Pont sur la Lemme : jonction  
du tablier et de la culée  
droite, depuis la voie.

Phot. Yves Sancey  
IVR43\_20053900199XA

## Dossiers liés

Est partie constituante de : section Champagnole - Morez de la voie ferrée Andelot - La Cluse (IA39001096)

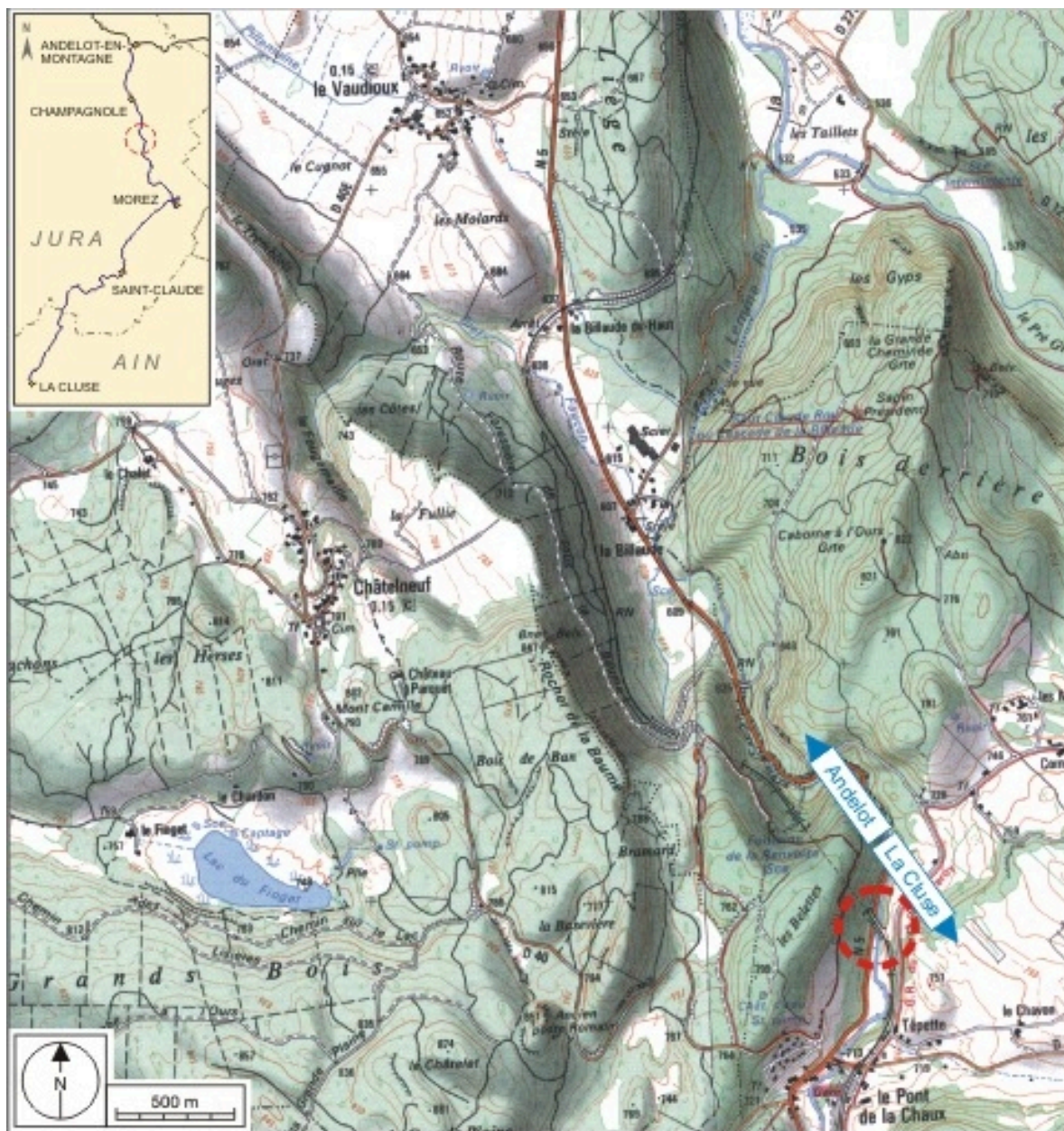
### Dossiers de synthèse :

viaducs, ponts, passerelles et aqueducs de la voie ferrée Andelot - La Cluse (IA00141265)

### Oeuvre(s) contenue(s) :

Auteur(s) du dossier : Laurent Poupard

Copyright(s) : (c) Région Bourgogne-Franche-Comté, Inventaire du patrimoine



Carte et schéma de localisation. Carte topographique, IGN, 2000, dalle F087\_048, échelle 1:25 000. Scan 25, licence n° 2008/CISE/2968.

IVR43\_20073900427NUDA

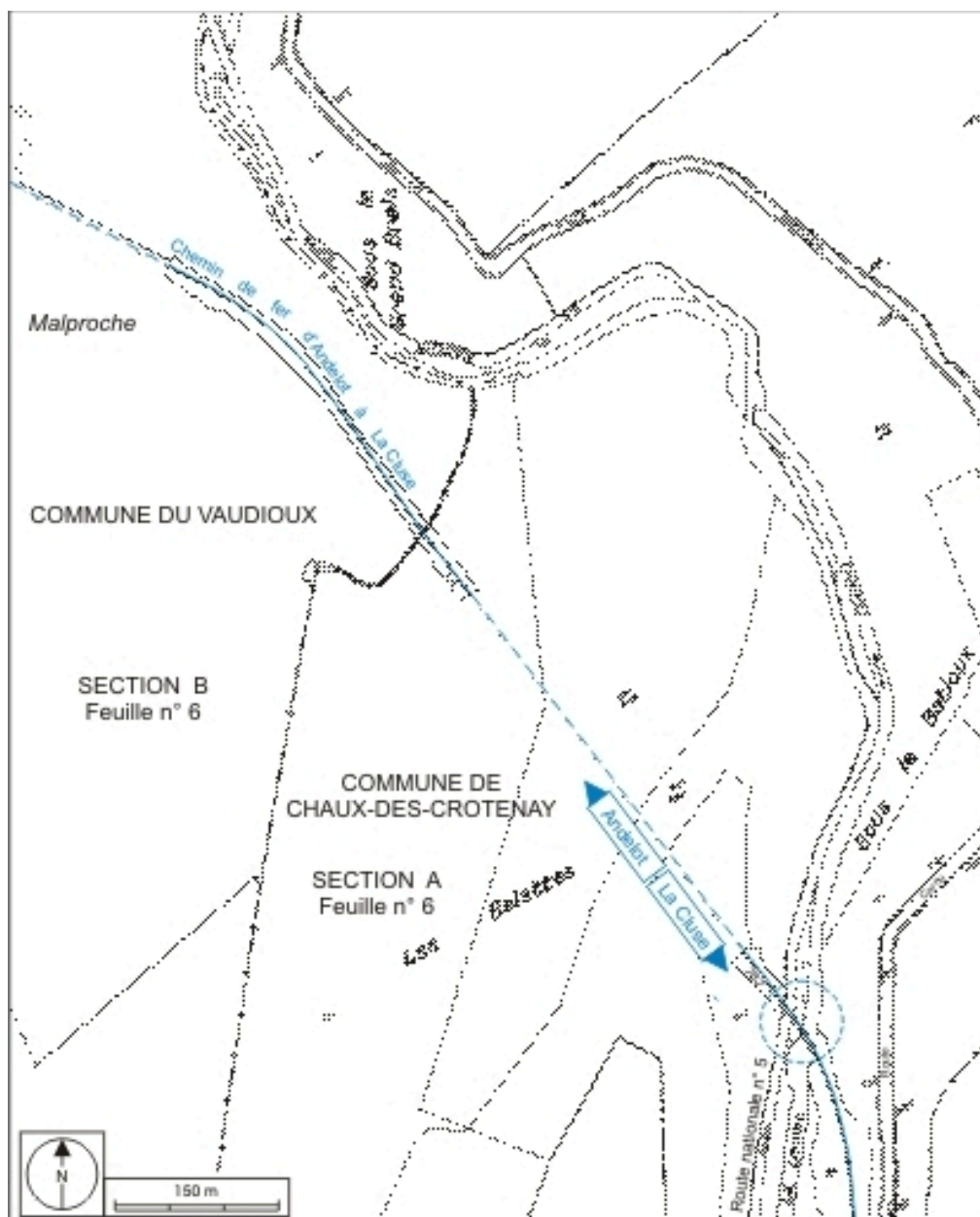
Auteur de l'illustration : André Céréza

Date de prise de vue : 2007

Technique de relevé : reprise de fond ; Échelle : 1/25 000

(c) Région Bourgogne-Franche-Comté, Inventaire du patrimoine ; SCAN 25 (c) IGN - 2008, Licence n° 2008CISE29-68

reproduction soumise à autorisation du titulaire des droits d'exploitation



Plan-masse et de situation. Montage d'extraits du plan cadastral, Chaux-des-Crotenay, 1985, section A (6e feuille, 1:2500), et Le Vaudioux, 1985, section B (6e feuille, 1:1250), réduit à l'échelle 1:5000.

IVR43\_20073900213NUDA

Auteur de l'illustration : André Céréza

Date de prise de vue : 2007

Technique de relevé : reprise de fond ; Échelle : 1/5 000

(c) Région Bourgogne-Franche-Comté, Inventaire du patrimoine  
reproduction soumise à autorisation du titulaire des droits d'exploitation



Vue d'ensemble, depuis le côté La Cluse.

IVR43\_20053900189ZA

Auteur de l'illustration : Yves Sancey

Date de prise de vue : 2005

(c) Région Bourgogne-Franche-Comté, Inventaire du patrimoine  
reproduction soumise à autorisation du titulaire des droits d'exploitation



Pont sur la Lemme : vue d'ensemble, côté La Cluse.

IVR43\_20053900191ZA

Auteur de l'illustration : Yves Sancey

Date de prise de vue : 2005

(c) Région Bourgogne-Franche-Comté, Inventaire du patrimoine  
reproduction soumise à autorisation du titulaire des droits d'exploitation



Pont sur la route nationale n° 5 : vue d'ensemble, depuis le côté Andelot-en-Montagne

IVR43\_20053900187ZA

Auteur de l'illustration : Yves Sancey

Date de prise de vue : 2005

(c) Région Bourgogne-Franche-Comté, Inventaire du patrimoine  
reproduction soumise à autorisation du titulaire des droits d'exploitation





Pont sur la route nationale n° 5 : dessous du tablier.

IVR43\_20053900202ZA

Auteur de l'illustration : Yves Sancey

Date de prise de vue : 2005

(c) Région Bourgogne-Franche-Comté, Inventaire du patrimoine  
reproduction soumise à autorisation du titulaire des droits d'exploitation



Pont sur la route nationale n° 5 : tablier, depuis la voie côté La Cluse.

IVR43\_20053900196ZA

Auteur de l'illustration : Yves Sancey

Date de prise de vue : 2005

(c) Région Bourgogne-Franche-Comté, Inventaire du patrimoine  
reproduction soumise à autorisation du titulaire des droits d'exploitation



Pont sur la Lemme : tablier, depuis la voie côté Andelot-en-Montagne.

IVR43\_20053900201ZA

Auteur de l'illustration : Yves Sancey

Date de prise de vue : 2005

(c) Région Bourgogne-Franche-Comté, Inventaire du patrimoine  
reproduction soumise à autorisation du titulaire des droits d'exploitation



Pont sur la Lemme : jonction du tablier et de la culée droite, depuis la voie.

IVR43\_20053900199XA

Auteur de l'illustration : Yves Sancey

Date de prise de vue : 2005

(c) Région Bourgogne-Franche-Comté, Inventaire du patrimoine  
reproduction soumise à autorisation du titulaire des droits d'exploitation