

Franche-Comté, Haute-Saône
Gray
4, 6, 8 rue du Marché

hôtel Gauthiot d'Ancier dit oratoire Saint-Pierre-Fourier

Références du dossier

Numéro de dossier : IA00076917
Date de l'enquête initiale : 1987
Date(s) de rédaction : 1987
Cadre de l'étude : inventaire topographique
Degré d'étude : étudié
Référence du dossier Monument Historique : PA00102182PA00102186

Désignation

Dénomination : hôtel
Appellation : Hôtel Gauthiot d'Ancier, Oratoire Saint-Pierre-Fourier
Destinations successives : pensionnat, maison
Parties constituantes non étudiées : enclos, cour

Compléments de localisation

Milieu d'implantation : en ville
Références cadastrales : 1817, H2, 893, 895 ; 1986, AC, 155, 161, 352

Historique

Reconstruction de l'hôtel Gauthiot d'Ancier commencée par Guy Gauthiot à la fin du 15^e siècle, s'achève en 1509 à la mort de celui-ci ; reste de cette époque une partie des ouvertures du rez-de-chaussée et la porte de l'escalier demi hors-oeuvre de la façade postérieure du bâtiment situé 6 rue du Marché, ainsi qu'une cheminée en rez-de-chaussée de ce même bâtiment ; construction poursuivie par Simon Gauthiot d'Ancier, son fils, à la fin du 2^e quart 16^e siècle par le maître d'oeuvre graylois Pierre Arnoux ; la devise des Gauthiot d'Ancier (" Dieu est mon espoir "), est inscrite sur le manteau de la cheminée de l'oratoire Saint-Pierre Fourier du 8 rue du Marché, celle de 1548, la devise des Gauthiot d'Ancier et le monogramme DOM sur la façade antérieure du 6 rue du Marché ; le monogramme DOM, encadré de deux 2 ancres de marine est également inscrit sur une des façades sur cour du même bâtiment ; deux médaillons d'empereurs romains provenant du décor extérieur de l'hôtel ont été déplacés au 19^e siècle sur la façade d'une maison, place de Gaulle (étudiée) ; il est difficile actuellement de restituer l'étendue exacte de cet immense édifice : le grenier à blé de la parcelle voisine comporte également sur une porte d'escalier demi hors-oeuvre la devise des Gauthiot d'Ancier ; en 1628 l'hôtel est vendu à Christophe Bonhours : il y accueille en 1636 Saint-Pierre Fourier fondateur de la congrégation Notre-Dame, mort à Gray en 1640 ; il occupa une petite pièce dite oratoire Saint-Pierre Fourier au-dessus de l'escalier en vis de la façade postérieure du 8 rue du Marché ; accès par cet escalier en vis, puis un escalier de type complexe ; l'hôtel a sans doute été démembré dès le début du 18^e siècle : les façades antérieures du 8 et 4 rue du Marché ont été transformées dans la 1^{ère} moitié du 18^e siècle ; en 1860, achat par le curé four du 8 rue du Marché et d'une partie du 6 rue du marché qu'il transforme complètement, afin d'y établir le pensionnat des religieuses de la congrégation Notre-Dame déjà installées dans l'ancien couvent voisin des ursulines ; inscription sur l'entrée de la cour rue des Ursules : MAISON NOTRE-DAME-DU-BIENHEUREUX BP FOURIER 1636 1860 ; actuellement l'école est désaffectée et transformée en maison ; porte d'escalier et portail limite 15^e siècle 16^e siècle, 6 rue du Marché inscrits MH en 1942 ; oratoire Saint-Pierre Fourier classé MH en 1965

Période(s) principale(s) : 2^e quart 16^e siècle, 1^{ère} moitié 18^e siècle, 3^e quart 19^e siècle

Période(s) secondaire(s) : limite 15^e siècle 16^e siècle

Dates : 1548 (porte la date, daté par travaux historiques)

Auteur(s) de l'oeuvre : Pierre Arnoux (maître de l'oeuvre, attribution par travaux historiques)

Description

Escalier dans-oeuvre de type complexe en charpente : escalier en vis en charpente à 3 niveaux, à cage pivotante

Éléments descriptifs

Matériau(x) du gros-oeuvre, mise en oeuvre et revêtement : calcaire, moellon, enduit

Matériau(x) de couverture : tuile mécanique

Étage(s) ou vaisseau(x) : sous-sol, 2 étages carrés, étage de comble

Couvrements : voûte en berceau ; voûte d'ogives

Élévations extérieures : élévation à travées

Type(s) de couverture : toit conique ; toit à longs pans ; appentis ; croupe ; pignon couvert ; noue

Escaliers : escalier demi-hors-oeuvre : escalier en vis, en maçonnerie ; escalier dans-oeuvre : escalier de type complexe, en charpente ; escalier dans-oeuvre : escalier en vis, en charpente

Typologies et état de conservation

Typologies : porte cochère

Décor

Techniques : sculpture, céramique, menuiserie

Représentations : ordre corinthien ; monogramme ; ancre ; entrelacs ; pinceau ; vase ; fleur ; escargot ; animal ; oiseau ; tête ; femme ; pli en serviette

Précision sur les représentations :

sujet : colonnes corinthiennes, support : niche, façade antérieure ; sujet : monogramme encadré de 2 ancres, support : façade sur cour ; sujet : plis en serviette, support : porte d'escalier en bois ; sujet : entrelacs, support : porte en bois de l'oratoire ; sujet : frise de rinceaux, vase de fleurs, escargots, scorpion, oiseau, tête de femme, support : céramiques cheminée de l'oratoire

Statut, intérêt et protection

Intérêt de l'œuvre : à signaler

Éléments remarquables : escalier

Protections : inscrit MH partiellement, 1942, classé MH partiellement, 1965

Statut de la propriété : propriété privée

Références documentaires

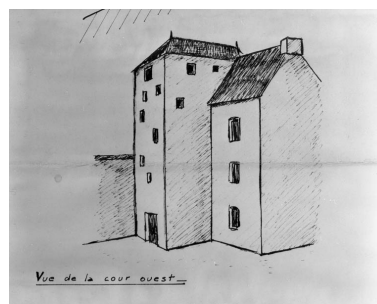
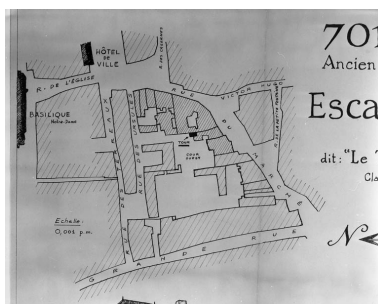
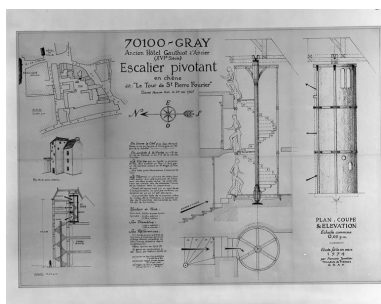
Bibliographie

- Les sources documentaires sont consultables dans le dossier numérisé, accessible dans la rubrique "Informations complémentaires".

Liens web

- Voir le dossier initial numérisé : <https://patrimoine.bourgognefranche-comte.fr/gtrudov/IA00076917/index.htm>

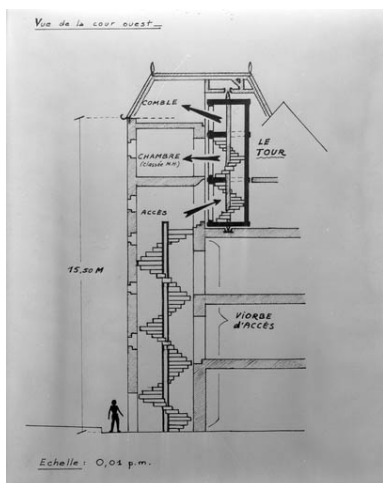
Illustrations



Plan d'ensemble de l'immeuble.

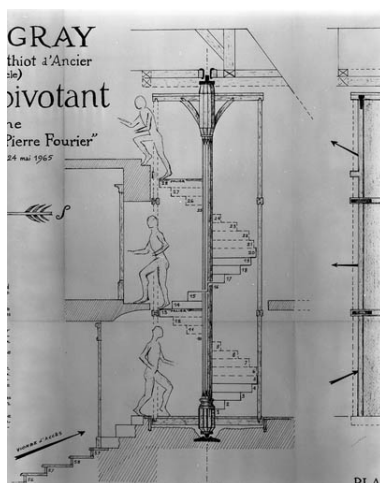
Elévations de la tour Saint Pierre Fourier depuis la cour ouest.

Plan, coupe et élévation
 de l'escalier pivotant de la
 tour Saint Pierre Fourier.
 Phot. Yves Sancey,
 Autr. François Javelier
 IVR43_19917000855V



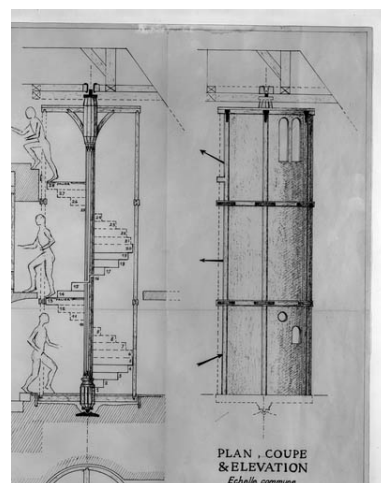
Coupe de l'escalier en vis en pierre
 et de l'escalier pivotant en bois
 de la tour Saint Pierre Fourier.
 Phot. Yves Sancey,
 Autr. François Javelier
 IVR43_19917000858V

Phot. Yves Sancey,
 Autr. François Javelier
 IVR43_19917000853V

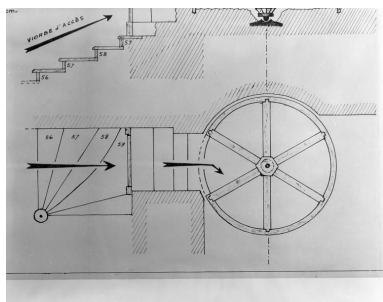


Coupe de l'escalier pivotant
 de la tour Saint Pierre Fourier.
 Phot. Yves Sancey,
 Autr. François Javelier
 IVR43_19917000856V

Phot. Yves Sancey,
 Autr. François Javelier
 IVR43_19917000854V



Elévation du cylindre en bois
 contenant l'escalier pivotant
 de la tour Saint Pierre Fourier.
 Phot. Yves Sancey,
 Autr. François Javelier
 IVR43_19917000857V



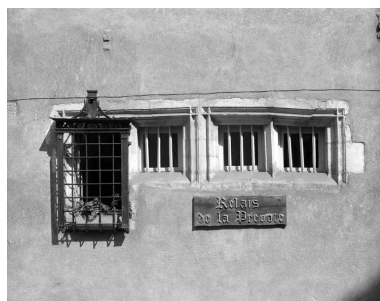
Plan de l'escalier pivotant de
 la tour Saint Pierre Fourier.
 Phot. Yves Sancey,
 Autr. François Javelier
 IVR43_19917000859V



Vue d'ensemble des façades
 antérieures constituant l'ancien
 hôtel Gauthiot d'Ancier.
 Phot. Yves Sancey
 IVR43_19897000218V



Façade antérieure : partie droite.
 Phot. Yves Sancey
 IVR43_19897000212V



Façade antérieure : partie droite,
 détail d'une baie du rez de chaussée.
 Phot. Yves Sancey
 IVR43_19897000214X



Façade antérieure : partie droite, vue rapprochée.

Phot. Yves Sancey
IVR43_19897000213V



Façade antérieure : partie droite, détail de la niche au dessus du portail d'entrée.

Phot. Yves Sancey
IVR43_19897000216X

Façade antérieure : partie droite, niche et fenêtre au-dessus du portail d'entrée.

Phot. Yves Sancey
IVR43_19897000215X



Bâtiment droit : vue du passage couvert depuis le fond de la cour intérieure.

Phot. Yves Sancey
IVR43_19917000234V



Bâtiment droit : vue plongeante depuis la cellule de saint Pierre Fourier.

Phot. Yves Sancey
IVR43_19917000235X



Bâtiment droit : vue des toitures, depuis la cellule de saint Pierre Fourier.

Phot. Yves Sancey
IVR43_19917000236X



Façade sur cour : partie droite, détail de la porte de l'escalier en vis.

Phot. Yves Sancey
IVR43_19897000217X



Bâtiment central : façade antérieure, de face.

Phot. Yves Sancey
IVR43_19917000237X



Façade antérieure
du 8 rue du Marché.
Phot. Yves Sancey
IVR43_19917000180X



Façade postérieure du n° 8 de
la rue du Marché, avec la tour
Saint Pierre Fourier, et la façade
postérieure du grenier à blé.
Phot. Yves Sancey
IVR43_19917000183V



Façade postérieure du n° 8 de la
rue du Marché, avec la tour Saint
Pierre Fourier : vue rapprochée.
Phot. Yves Sancey
IVR43_19917000184V



Détail de la tour Saint Pierre
Fourier, vue en contre-plongée.
Phot. Yves Sancey
IVR43_19917000185X



Tour Saint Pierre Fourier : détail
de la porte d'entrée sur cour.
Phot. Yves Sancey
IVR43_19917000186X



Tour Saint Pierre Fourier : détail de
l'escalier en vis, en pierre puis en bois
donnant accès à l'escalier pivotant.
Phot. Yves Sancey
IVR43_19917000187X



Porte d'entrée masquant
l'escalier pivotant en bois.



Phot. Yves Sancey
IVR43_19917000188X



Détail du rez-de-chaussée du cylindre pivotant contenant l'escalier : partie pleine.

Phot. Yves Sancey
IVR43_19917000191X

Porte d'entrée ouverte montrant le cylindre pivotant fermé contenant l'escalier.

Phot. Yves Sancey
IVR43_19917000189X



Détail du rez-de-chaussée du cylindre pivotant contenant l'escalier : partie libre donnant accès à l'escalier.

Phot. Yves Sancey
IVR43_19917000192X

Porte d'entrée ouverte montrant l'escalier en vis contenu dans le cylindre pivotant.

Phot. Yves Sancey
IVR43_19917000190X



Détail du cylindre pivotant fermé, au niveau de la cellule de saint Pierre Fourier.

Phot. Yves Sancey
IVR43_19917000193V



Détail du cylindre pivotant fermé, vu au niveau de la cellule de saint Pierre Fourier.

Phot. Yves Sancey
IVR43_19917000195V



Détail du cylindre pivotant ouvert, au niveau de la cellule de saint Pierre Fourier.

Phot. Yves Sancey
IVR43_19917000194V



Détail du cylindre pivotant sommet compris, vu au niveau de la cellule de saint Pierre Fourier.

Phot. Yves Sancey
IVR43_19917000196V



Sommet du cylindre
depuis les combles.
Phot. Yves Sancey
IVR43_19917000197X



Sommet du cylindre depuis les
combles avec le détail de la partie
supérieure du noyau de l'escalier.
Phot. Yves Sancey
IVR43_19917000198X



Cellule de saint Pierre Fourier,
porte ouverte avec cylindre
pivotant présentant sa face pleine.
Phot. Yves Sancey
IVR43_19917000201X



Cellule de saint Pierre Fourier,
porte ouverte montrant
l'accès à l'escalier pivotant.
Phot. Yves Sancey
IVR43_19917000202X



Cellule de saint Pierre
Fourier : vue d'ensemble.
Phot. Yves Sancey
IVR43_19917000199V



Cellule de saint Pierre
Fourier : détail de la cheminée.
Phot. Yves Sancey
IVR43_19917000200V



Intérieur, partie droite de l'édifice :
cheminée de trois quarts gauche.
Phot. Yves Sancey
IVR43_19947000035X



Intérieur, partie droite
de l'édifice : détail d'une
cheminée de trois quarts droit.
Phot. Yves Sancey
IVR43_19947000038XA

Dossiers liés

Dossiers de synthèse :

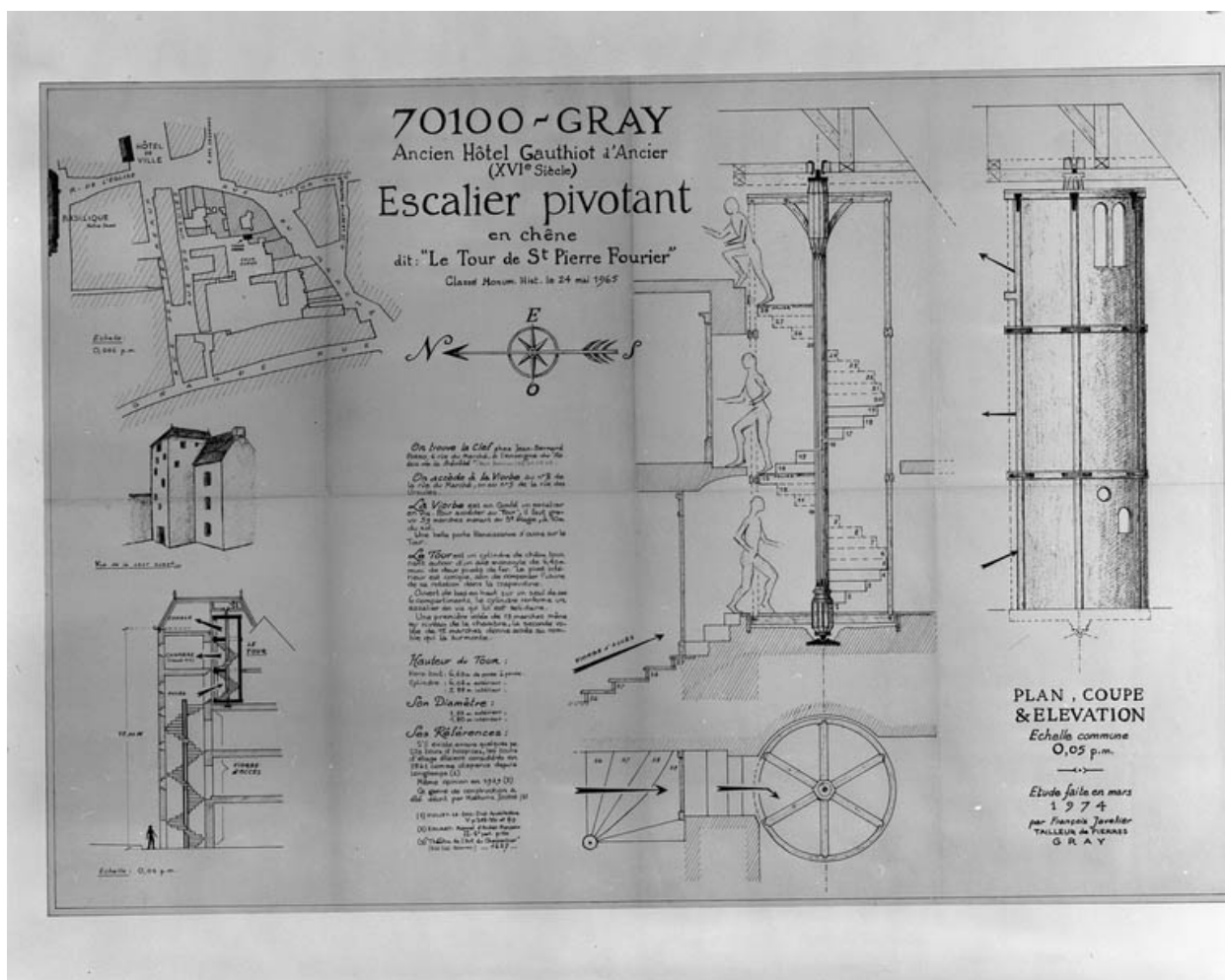
présentation de la commune de Gray (IA00076915) Franche-Comté, Haute-Saône, Gray

Oeuvre(s) contenue(s) :

tableau : portrait de saint Pierre Fourier (IM70000194) Franche-Comté, Haute-Saône, Gray, 4, 6, 8 rue du Marché

Auteur(s) du dossier : Christiane Claerr

Copyright(s) : (c) Région Bourgogne-Franche-Comté, Inventaire du patrimoine



Plan, coupe et élévation de l'escalier pivotant de la tour Saint Pierre Fourier.

Référence du document reproduit :

- **Plan, coupe et élévation de l'escalier pivotant de la tour Saint Pierre Fourier.**
Plan, coupe et élévation de l'escalier pivotant de la tour Saint Pierre Fourier. Dessin, mars 1974. Echelles
1:1000 (plan d'ensemble), 1:100 (coupe générale des 2 escaliers), 1:20 (plan, coupe et élévation de l'escalier
pivotant), par Javelier, François (tailleur de pierre)

IVR43_19917000855V

Auteur de l'illustration : Yves Sancey

Auteur du document reproduit : François Javelier

Date de prise de vue : 1991

(c) Région Bourgogne-Franche-Comté, Inventaire du patrimoine
reproduction soumise à autorisation du titulaire des droits d'exploitation



Plan d'ensemble de l'immeuble.

Référence du document reproduit :

- **Plan d'ensemble de l'immeuble.**

Plan d'ensemble de l'immeuble. Dessin, mars 1974. Echelle 1:1000, par Javelier, François (tailleur de pierre)

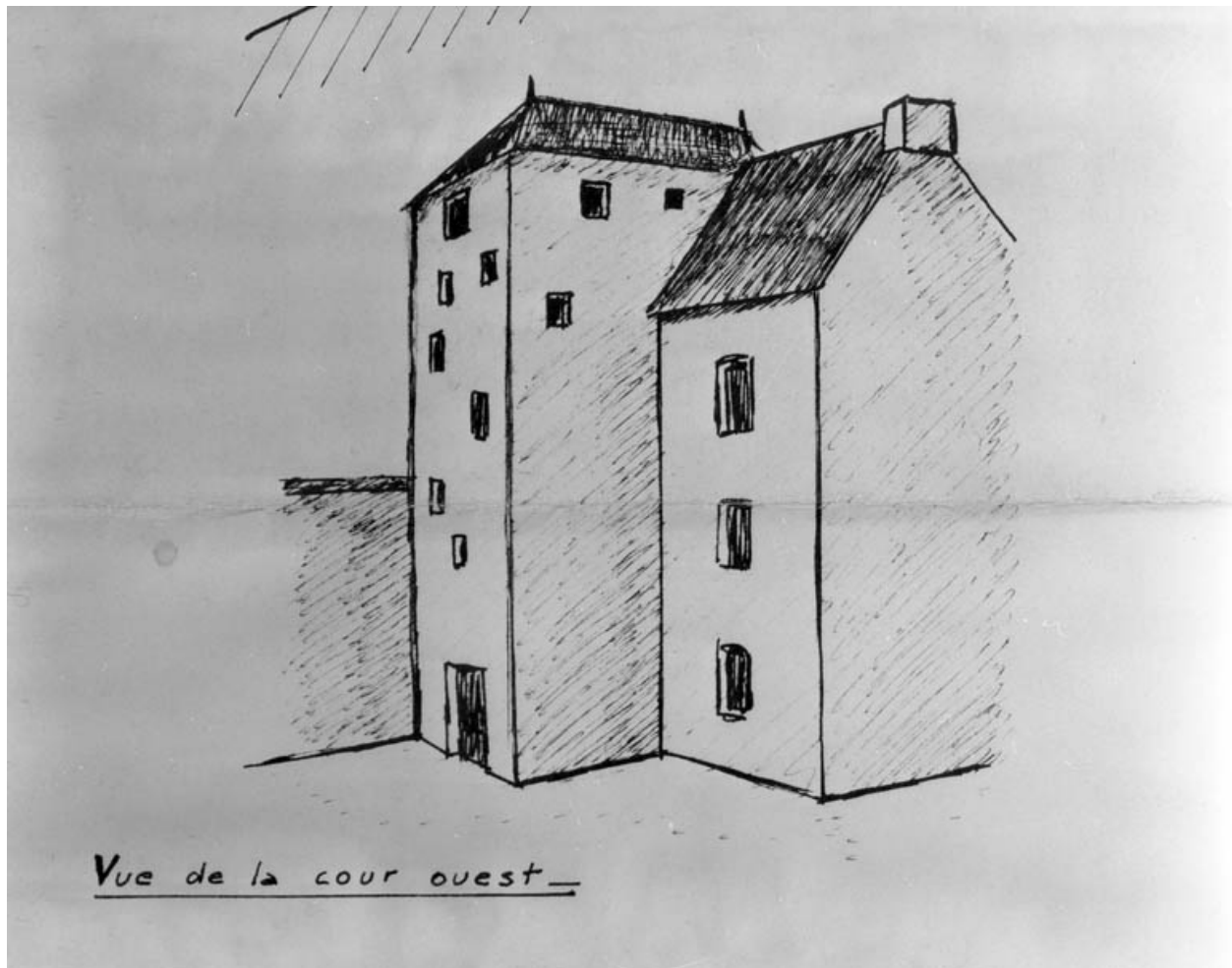
IVR43_19917000853V

Auteur de l'illustration : Yves Sancey

Auteur du document reproduit : François Javelier

Date de prise de vue : 1991

(c) Région Bourgogne-Franche-Comté, Inventaire du patrimoine
reproduction soumise à autorisation du titulaire des droits d'exploitation



Elévations de la tour Saint Pierre Fourier depuis la cour ouest.

Référence du document reproduit :

- **Elévations de la tour Saint Pierre Fourier depuis la cour ouest.**
Elévations de la tour Saint Pierre Fourier depuis la cour ouest. Dessin, mars 1974, par Javelier, François (tailleur de pierre)

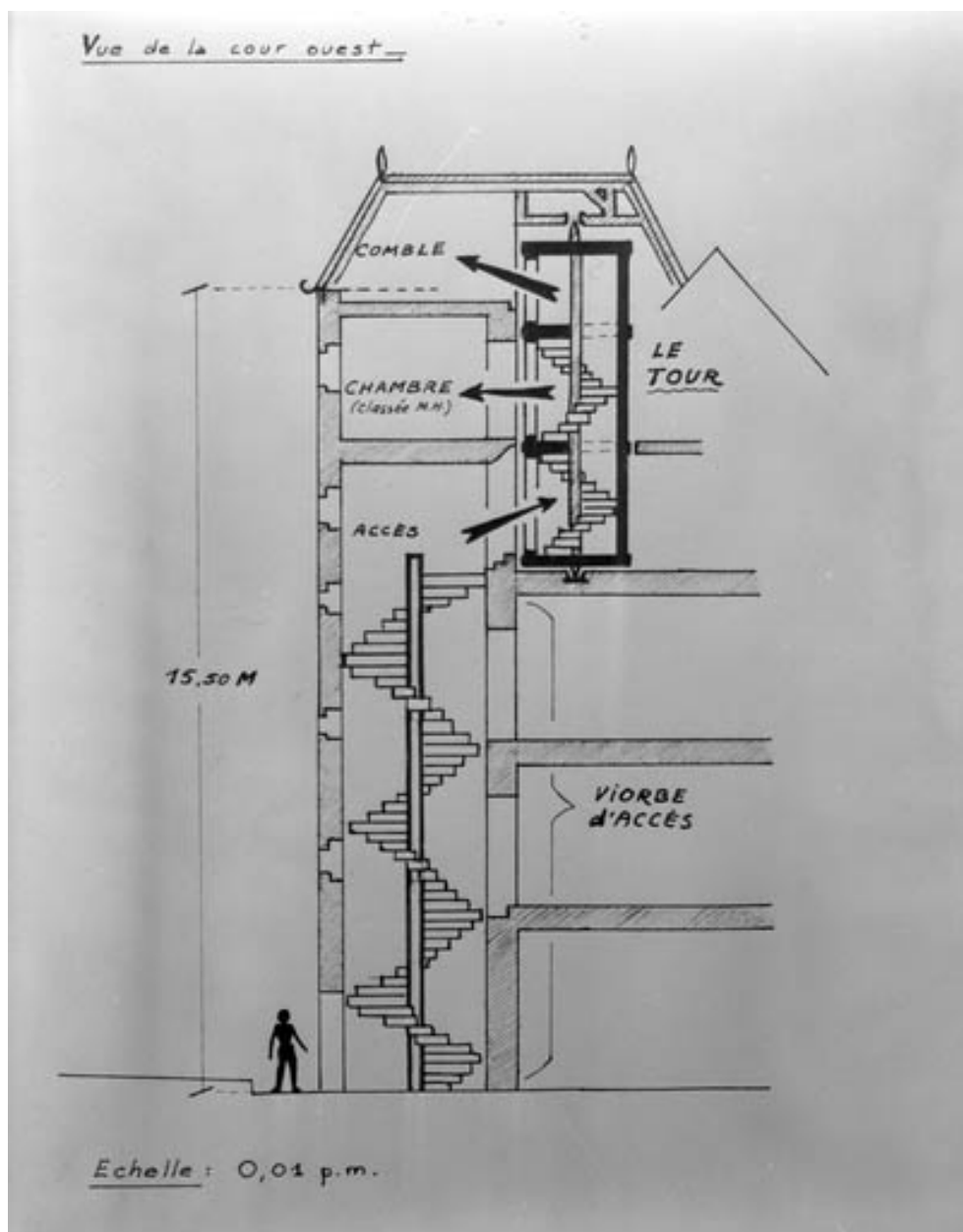
IVR43_19917000854V

Auteur de l'illustration : Yves Sancey

Auteur du document reproduit : François Javelier

Date de prise de vue : 1991

(c) Région Bourgogne-Franche-Comté, Inventaire du patrimoine
reproduction soumise à autorisation du titulaire des droits d'exploitation



Coupe de l'escalier en vis en pierre et de l'escalier pivotant en bois de la tour Saint Pierre Fourier.

Référence du document reproduit :

- **Coupe de l'escalier en vis en pierre et de l'escalier pivotant en bois de la tour Saint Pierre Fourier.**
Coupe de l'escalier en vis en pierre et de l'escalier pivotant en bois de la tour Saint Pierre Fourier. Dessin, mars 1974. Echelle 1:100, par Javelier, François (tailleur de pierre)

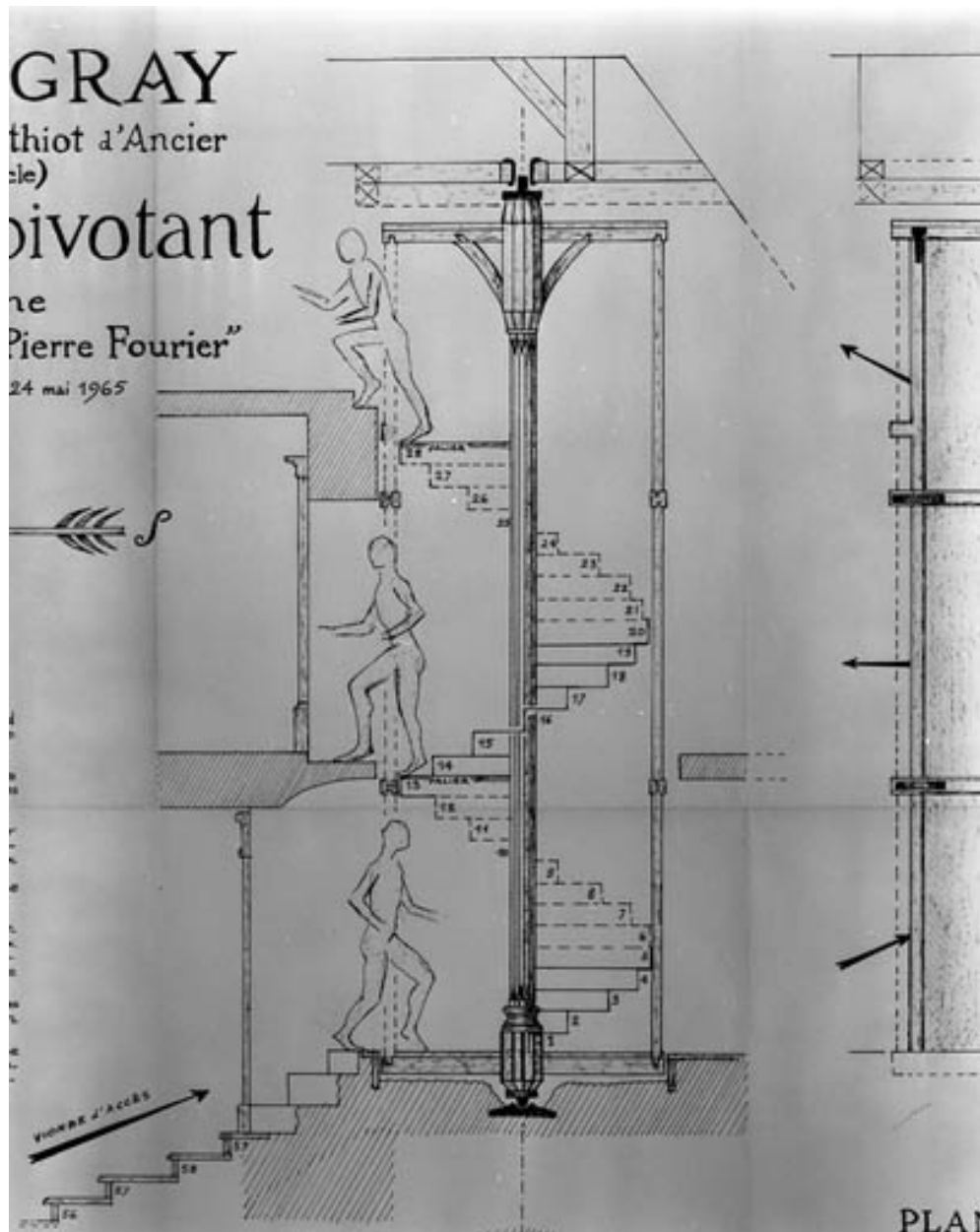
IVR43_19917000858V

Auteur de l'illustration : Yves Sancey

Auteur du document reproduit : François Javelier

Date de prise de vue : 1991

(c) Région Bourgogne-Franche-Comté, Inventaire du patrimoine
reproduction soumise à autorisation du titulaire des droits d'exploitation



Coupe de l'escalier pivotant de la tour Saint Pierre Fourier.

Référence du document reproduit :

- **Coupe de l'escalier pivotant de la tour Saint Pierre Fourier.**
Coupe de l'escalier pivotant de la tour Saint Pierre Fourier. Dessin, mars 1974. Echelle 1:20, par Javelier, François (tailleur de pierre)

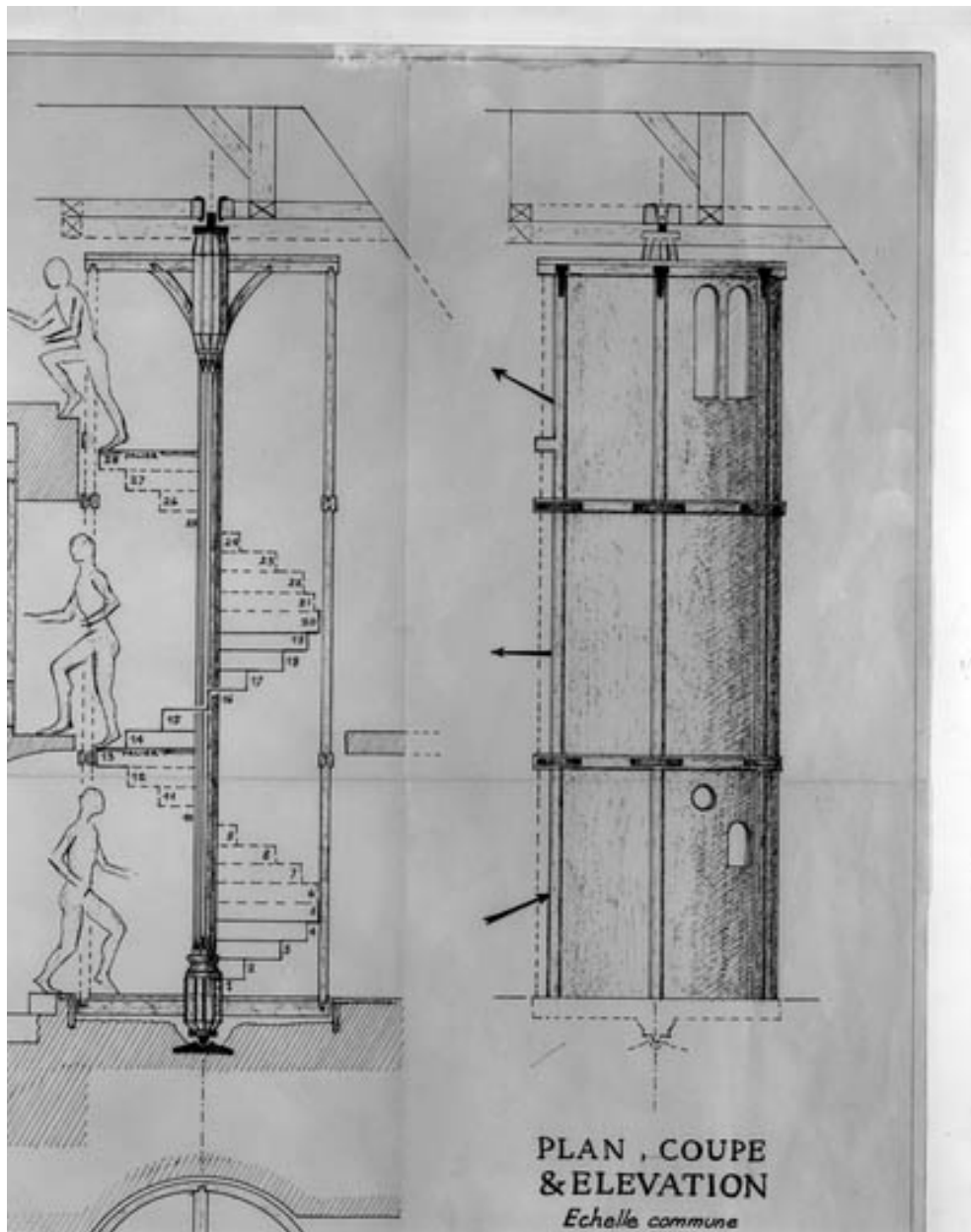
IVR43_19917000856V

Auteur de l'illustration : Yves Sancey

Auteur du document reproduit : François Javelier

Date de prise de vue : 1991

(c) Région Bourgogne-Franche-Comté, Inventaire du patrimoine
reproduction soumise à autorisation du titulaire des droits d'exploitation



Elévation du cylindre en bois contenant l'escalier pivotant de la tour Saint Pierre Fourier.

Référence du document reproduit :

- **Elévation du cylindre en bois contenant l'escalier pivotant de la tour Saint Pierre Fourier.**
Elévation du cylindre en bois contenant l'escalier pivotant de la tour Saint Pierre Fourier. Dessin, mars 1974.
Echelle 1:20, par Javelier, François (tailleur de pierre)

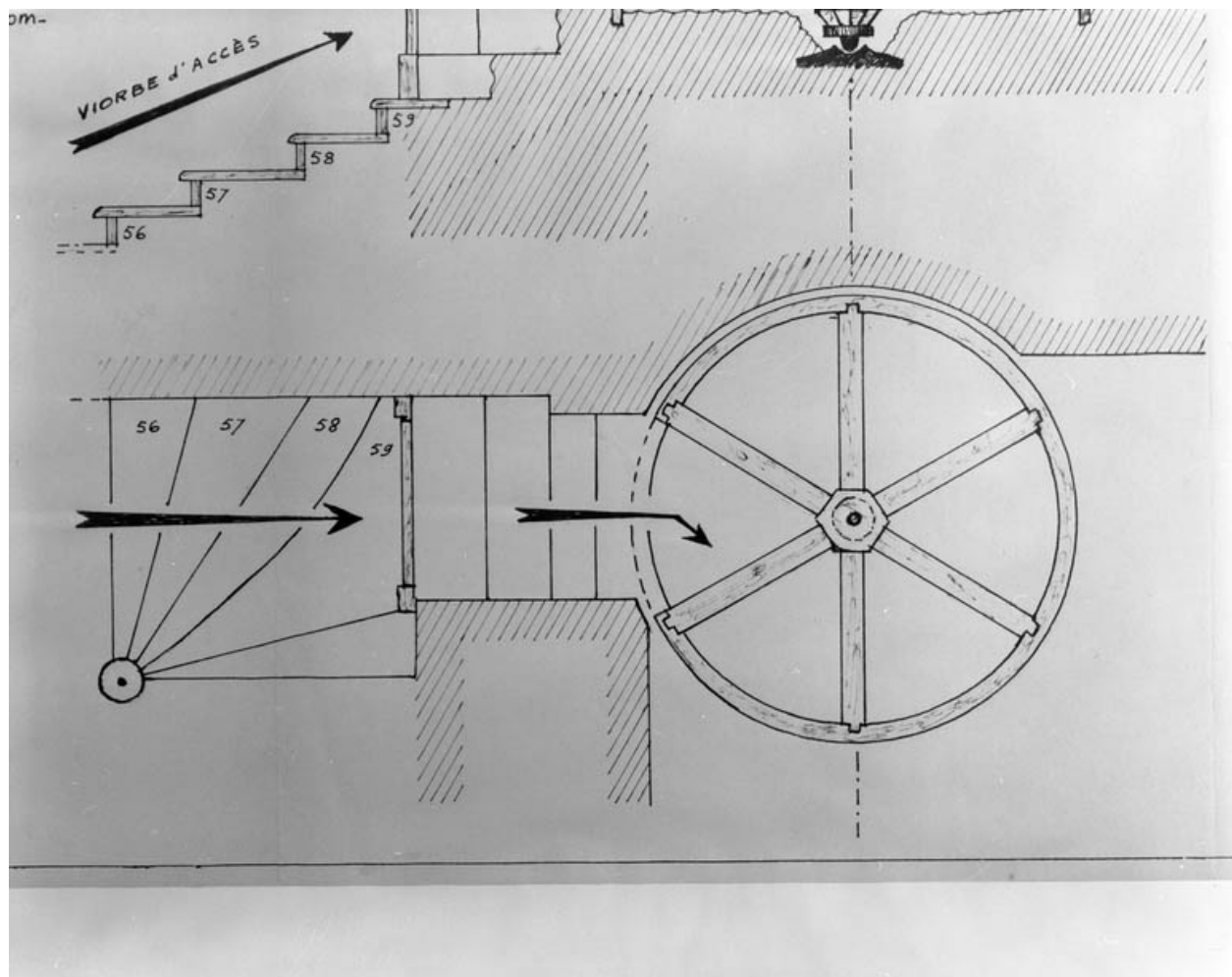
IVR43_19917000857V

Auteur de l'illustration : Yves Sancey

Auteur du document reproduit : François Javelier

Date de prise de vue : 1991

(c) Région Bourgogne-Franche-Comté, Inventaire du patrimoine
reproduction soumise à autorisation du titulaire des droits d'exploitation



Plan de l'escalier pivotant de la tour Saint Pierre Fourier.

Référence du document reproduit :

- **Plan de l'escalier pivotant de la tour Saint Pierre Fourier.**
Plan de l'escalier pivotant de la tour Saint Pierre Fourier. Dessin, mars 1974. Echelle 1:20, par Javelier, François (tailleur de pierre)

IVR43_19917000859V

Auteur de l'illustration : Yves Sancey

Auteur du document reproduit : François Javelier

Date de prise de vue : 1991

(c) Région Bourgogne-Franche-Comté, Inventaire du patrimoine
reproduction soumise à autorisation du titulaire des droits d'exploitation



Vue d'ensemble des façades antérieures constituant l'ancien hôtel Gauthiot d'Ancier.

IVR43_19897000218V

Auteur de l'illustration : Yves Sancey

Date de prise de vue : 1989

(c) Région Bourgogne-Franche-Comté, Inventaire du patrimoine
reproduction soumise à autorisation du titulaire des droits d'exploitation



Façade antérieure : partie droite.

IVR43_19897000212V

Auteur de l'illustration : Yves Sancey

Date de prise de vue : 1989

(c) Région Bourgogne-Franche-Comté, Inventaire du patrimoine
reproduction soumise à autorisation du titulaire des droits d'exploitation



Façade antérieure : partie droite, vue rapprochée.

IVR43_19897000213V

Auteur de l'illustration : Yves Sancey

Date de prise de vue : 1989

(c) Région Bourgogne-Franche-Comté, Inventaire du patrimoine
reproduction soumise à autorisation du titulaire des droits d'exploitation



Façade antérieure : partie droite, détail d'une baie du rez de chaussée.

IVR43_19897000214X

Auteur de l'illustration : Yves Sancey

Date de prise de vue : 1989

(c) Région Bourgogne-Franche-Comté, Inventaire du patrimoine
reproduction soumise à autorisation du titulaire des droits d'exploitation



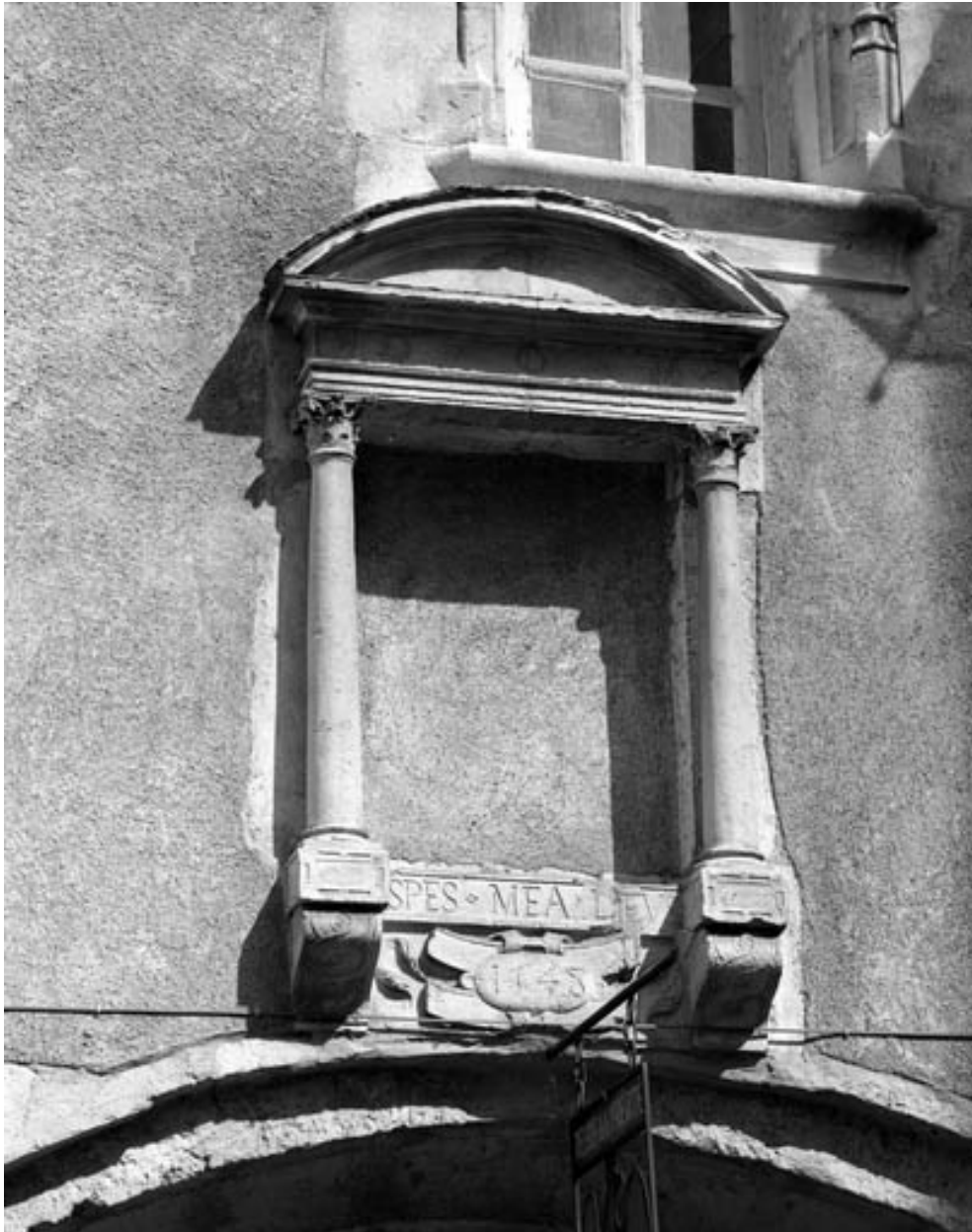
Façade antérieure : partie droite, niche et fenêtre au-dessus du portail d'entrée.

IVR43_19897000215X

Auteur de l'illustration : Yves Sancey

Date de prise de vue : 1989

(c) Région Bourgogne-Franche-Comté, Inventaire du patrimoine
reproduction soumise à autorisation du titulaire des droits d'exploitation



Façade antérieure : partie droite, détail de la niche au dessus du portail d'entrée.

IVR43_19897000216X

Auteur de l'illustration : Yves Sancey

Date de prise de vue : 1989

(c) Région Bourgogne-Franche-Comté, Inventaire du patrimoine
reproduction soumise à autorisation du titulaire des droits d'exploitation



Bâtiment droit : vue du passage couvert depuis le fond de la cour intérieure.

IVR43_19917000234V

Auteur de l'illustration : Yves Sancey

Date de prise de vue : 1991

(c) Région Bourgogne-Franche-Comté, Inventaire du patrimoine
reproduction soumise à autorisation du titulaire des droits d'exploitation



Bâtiment droit : vue plongeante depuis la cellule de saint Pierre Fourier.

IVR43_19917000235X

Auteur de l'illustration : Yves Sancey

Date de prise de vue : 1991

(c) Région Bourgogne-Franche-Comté, Inventaire du patrimoine
reproduction soumise à autorisation du titulaire des droits d'exploitation



Bâtiment droit : vue des toitures, depuis la cellule de saint Pierre Fourier.

IVR43_19917000236X

Auteur de l'illustration : Yves Sancey

Date de prise de vue : 1991

(c) Région Bourgogne-Franche-Comté, Inventaire du patrimoine
reproduction soumise à autorisation du titulaire des droits d'exploitation



Façade sur cour : partie droite, détail de la porte de l'escalier en vis.

IVR43_19897000217X

Auteur de l'illustration : Yves Sancey

Date de prise de vue : 1989

(c) Région Bourgogne-Franche-Comté, Inventaire du patrimoine
reproduction soumise à autorisation du titulaire des droits d'exploitation



Bâtiment central : façade antérieure, de face.

IVR43_19917000237X

Auteur de l'illustration : Yves Sancey

Date de prise de vue : 1991

(c) Région Bourgogne-Franche-Comté, Inventaire du patrimoine
reproduction soumise à autorisation du titulaire des droits d'exploitation



Façade antérieure du 8 rue du Marché.

IVR43_19917000180X

Auteur de l'illustration : Yves Sancey

Date de prise de vue : 1991

(c) Région Bourgogne-Franche-Comté, Inventaire du patrimoine
reproduction soumise à autorisation du titulaire des droits d'exploitation



Façade postérieure du n° 8 de la rue du Marché, avec la tour Saint Pierre Fourier, et la façade postérieure du grenier à blé.

IVR43_19917000183V

Auteur de l'illustration : Yves Sancey

Date de prise de vue : 1991

(c) Région Bourgogne-Franche-Comté, Inventaire du patrimoine
reproduction soumise à autorisation du titulaire des droits d'exploitation



Façade postérieure du n° 8 de la rue du Marché, avec la tour Saint Pierre Fourier : vue rapprochée.

IVR43_19917000184V

Auteur de l'illustration : Yves Sancey

Date de prise de vue : 1991

(c) Région Bourgogne-Franche-Comté, Inventaire du patrimoine
reproduction soumise à autorisation du titulaire des droits d'exploitation



Détail de la tour Saint Pierre Fourier, vue en contre-plongée.

IVR43_19917000185X

Auteur de l'illustration : Yves Sancey

Date de prise de vue : 1991

(c) Région Bourgogne-Franche-Comté, Inventaire du patrimoine
reproduction soumise à autorisation du titulaire des droits d'exploitation



Tour Saint Pierre Fourier : détail de la porte d'entrée sur cour.

IVR43_19917000186X

Auteur de l'illustration : Yves Sancey

Date de prise de vue : 1991

(c) Région Bourgogne-Franche-Comté, Inventaire du patrimoine
reproduction soumise à autorisation du titulaire des droits d'exploitation



Tour Saint Pierre Fourier : détail de l'escalier en vis, en pierre puis en bois donnant accès à l'escalier pivotant.

IVR43_19917000187X

Auteur de l'illustration : Yves Sancey

Date de prise de vue : 1991

(c) Région Bourgogne-Franche-Comté, Inventaire du patrimoine
reproduction soumise à autorisation du titulaire des droits d'exploitation



Porte d'entrée masquant l'escalier pivotant en bois.

IVR43_19917000188X

Auteur de l'illustration : Yves Sancey

Date de prise de vue : 1991

(c) Région Bourgogne-Franche-Comté, Inventaire du patrimoine
reproduction soumise à autorisation du titulaire des droits d'exploitation



Porte d'entrée ouverte montrant le cylindre pivotant fermé contenant l'escalier.

IVR43_19917000189X

Auteur de l'illustration : Yves Sancey

Date de prise de vue : 1991

(c) Région Bourgogne-Franche-Comté, Inventaire du patrimoine
reproduction soumise à autorisation du titulaire des droits d'exploitation



Porte d'entrée ouverte montrant l'escalier en vis contenu dans le cylindre pivotant.

IVR43_19917000190X

Auteur de l'illustration : Yves Sancey

Date de prise de vue : 1991

(c) Région Bourgogne-Franche-Comté, Inventaire du patrimoine
reproduction soumise à autorisation du titulaire des droits d'exploitation



Détail du rez-de-chaussée du cylindre pivotant contenant l'escalier : partie pleine.

IVR43_19917000191X

Auteur de l'illustration : Yves Sancey

Date de prise de vue : 1991

(c) Région Bourgogne-Franche-Comté, Inventaire du patrimoine
reproduction soumise à autorisation du titulaire des droits d'exploitation



Détail du rez-de-chaussée du cylindre pivotant contenant l'escalier : partie libre donnant accès à l'escalier.

IVR43_19917000192X

Auteur de l'illustration : Yves Sancey

Date de prise de vue : 1991

(c) Région Bourgogne-Franche-Comté, Inventaire du patrimoine
reproduction soumise à autorisation du titulaire des droits d'exploitation



Détail du cylindre pivotant fermé, au niveau de la cellule de saint Pierre Fourier.

IVR43_19917000193V

Auteur de l'illustration : Yves Sancey

Date de prise de vue : 1991

(c) Région Bourgogne-Franche-Comté, Inventaire du patrimoine
reproduction soumise à autorisation du titulaire des droits d'exploitation



Détail du cylindre pivotant fermé, vu au niveau de la cellule de saint Pierre Fourier.

IVR43_19917000195V

Auteur de l'illustration : Yves Sancey

Date de prise de vue : 1991

(c) Région Bourgogne-Franche-Comté, Inventaire du patrimoine
reproduction soumise à autorisation du titulaire des droits d'exploitation



Détail du cylindre pivotant ouvert, au niveau de la cellule de saint Pierre Fourier.

IVR43_19917000194V

Auteur de l'illustration : Yves Sancey

Date de prise de vue : 1991

(c) Région Bourgogne-Franche-Comté, Inventaire du patrimoine
reproduction soumise à autorisation du titulaire des droits d'exploitation



Détail du cylindre pivotant sommet compris, vu au niveau de la cellule de saint Pierre Fourier.

IVR43_19917000196V

Auteur de l'illustration : Yves Sancey

Date de prise de vue : 1991

(c) Région Bourgogne-Franche-Comté, Inventaire du patrimoine
reproduction soumise à autorisation du titulaire des droits d'exploitation



Sommet du cylindre depuis les combles.

IVR43_19917000197X

Auteur de l'illustration : Yves Sancey

Date de prise de vue : 1991

(c) Région Bourgogne-Franche-Comté, Inventaire du patrimoine
reproduction soumise à autorisation du titulaire des droits d'exploitation



Sommet du cylindre depuis les combles avec le détail de la partie supérieure du noyau de l'escalier.

IVR43_19917000198X

Auteur de l'illustration : Yves Sancey

Date de prise de vue : 1991

(c) Région Bourgogne-Franche-Comté, Inventaire du patrimoine
reproduction soumise à autorisation du titulaire des droits d'exploitation



Cellule de saint Pierre Fourier, porte ouverte avec cylindre pivotant présentant sa face pleine.

IVR43_19917000201X

Auteur de l'illustration : Yves Sancey

Date de prise de vue : 1991

(c) Région Bourgogne-Franche-Comté, Inventaire du patrimoine
reproduction soumise à autorisation du titulaire des droits d'exploitation



Cellule de saint Pierre Fourier, porte ouverte montrant l'accès à l'escalier pivotant.

IVR43_19917000202X

Auteur de l'illustration : Yves Sancey

Date de prise de vue : 1991

(c) Région Bourgogne-Franche-Comté, Inventaire du patrimoine
reproduction soumise à autorisation du titulaire des droits d'exploitation



Cellule de saint Pierre Fourier : vue d'ensemble.

IVR43_19917000199V

Auteur de l'illustration : Yves Sancey

Date de prise de vue : 1991

(c) Région Bourgogne-Franche-Comté, Inventaire du patrimoine
reproduction soumise à autorisation du titulaire des droits d'exploitation



Cellule de saint Pierre Fourier : détail de la cheminée.

IVR43_19917000200V

Auteur de l'illustration : Yves Sancey

Date de prise de vue : 1991

(c) Région Bourgogne-Franche-Comté, Inventaire du patrimoine
reproduction soumise à autorisation du titulaire des droits d'exploitation



Intérieur, partie droite de l'édifice : cheminée de trois quarts gauche.

IVR43_19947000035X

Auteur de l'illustration : Yves Sancey

Date de prise de vue : 1994

(c) Région Bourgogne-Franche-Comté, Inventaire du patrimoine
reproduction soumise à autorisation du titulaire des droits d'exploitation



Intérieur, partie droite de l'édifice : détail d'une cheminée de trois quarts droit.

IVR43_19947000038XA

Auteur de l'illustration : Yves Sancey

Date de prise de vue : 1994

(c) Région Bourgogne-Franche-Comté, Inventaire du patrimoine
reproduction soumise à autorisation du titulaire des droits d'exploitation