

Franche-Comté, Doubs
Besançon
îlot Terrier de Santans
19 rue Mégevand

hôtel Seguin de Jallerange

Références du dossier

Numéro de dossier : IA25000230
Date de l'enquête initiale : 1996
Date(s) de rédaction : 2001
Cadre de l'étude : enquête thématique régionale demeures bisontines
Degré d'étude : étudié

Désignation

Dénomination : hôtel
Appellation : Hôtel Seguin de Jallerange
Parties constituantes non étudiées : communs, logement, jardin d'agrément, mur de clôture, portail, cour

Compléments de localisation

Milieu d'implantation : en ville
Références cadastrales : . 1833 K2 471, 472 ; . 1974 AB 139, 162

Historique

L'hôtel a été construit dans la 1ère moitié du 18e siècle probablement à l'initiative d'une famille de parlementaire, les Seguin de Jallerange, qui en étaient propriétaires dans le courant du 18e siècle. Au 19e siècle, le logis principal à un étage carré d'origine, est surélevé d'un étage, les deux bâtiments des communs sont remaniés pour en faire des logements et un escalier est construit entre le logis sur rue et le logis droit sur cour. Le jardin a vraisemblablement disparu lors de la création de la rue Granvelle à la fin du 19e siècle. Actuellement, une partie de l'école primaire Granvelle occupe son emplacement.

Période(s) principale(s) : 1ère moitié 18e siècle ()

Description

Le logis principal en pierre de taille, couvert en tuile mécanique et ardoise, à deux étages carrés et un étage de comble est construit sur un sous-sol voûté d'arêtes. L'entrée cochère, en position centrale, donne accès à une cour séparée de celle des anciens communs par une clôture percée d'un portail en fer forgé. Les deux bâtiments des anciens communs en moellons, perpendiculaires au logis principal, ont un étage carré et un étage de comble et sont couverts en tuile plate. Les trois corps de logis sont distribués par deux escaliers à cage ouverte sur cour. Le principal, à gauche, est en maçonnerie puis charpente avec rampe en ferronnerie puis à balustres de bois tourné. Un jardin d'agrément, qui a disparu, prolongeait la cour des communs.

Éléments descriptifs

Matériau(x) du gros-oeuvre, mise en oeuvre et revêtement : calcaire ; pierre de taille ; moellon

Matériau(x) de couverture : tuile mécanique, tuile plate, ardoise

Étage(s) ou vaisseau(x) : sous-sol, 2 étages carrés, étage de comble

Couvrements : voûte d'arêtes

Élévations extérieures : élévation ordonnancée

Escaliers : escalier de distribution extérieur : escalier tournant à retours sans jour, cage ouverte, en charpente ; escalier de distribution extérieur : escalier tournant à retours avec jour, cage ouverte, en charpente

Typologies et état de conservation

Typologies : hôtel sur rue

Statut, intérêt et protection

Caractéristique des hôtels sur rue avec deux communs en retour d'équerre sur cour distribués par un escalier à cage ouverte.

Intérêt de l'œuvre : à signaler

Statut de la propriété : propriété privée

Références documentaires

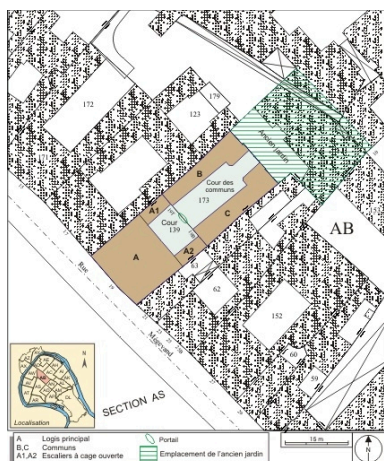
Bibliographie

- Les sources documentaires sont consultables dans le dossier numérisé, accessible dans la rubrique "Informations complémentaires".

Liens web

- Voir le dossier initial numérisé : <https://patrimoine.bourgognefranche-comte.fr/gtrudov/IA25000230/index.htm>

Illustrations



Plan masse et de situation. Extrait du plan cadastral, 1974, section AB.
Dess. André Céréza
IVR43_20072500106NUDA



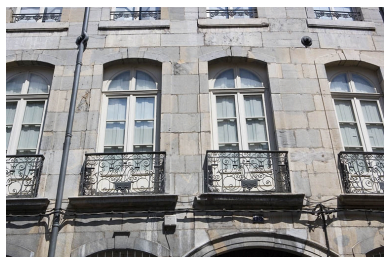
Logis principal : vue de trois quarts droit depuis la rue.
Phot. Yves Sancey
IVR43_20082500476NUC2A



Logis principal : vue d'ensemble dans l'enfilade de la rue.
Phot. Yves Sancey
IVR43_20082500477NUC2A



Logis principal : vue d'ensemble depuis la rue, de trois-quarts gauche.
Phot. Yves Sancey
IVR43_20082500478NUC2A



Logis principal : détail des garde-corps des fenêtres du premier étage sur rue.
Phot. Yves Sancey
IVR43_20082500482NUC2A



Logis principal : détail du premier étage sur rue.
Phot. Yves Sancey
IVR43_20082500480NUC2A



Logis principal : détail du portail d'entrée.
Phot. Yves Sancey
IVR43_20082500479NUC2A



Logis principal : détail d'une fenêtre du premier étage sur rue.
Phot. Yves Sancey
IVR43_20082500481NUC2A



Vue d'ensemble de l'édifice depuis le fond de la deuxième cour.
Phot. Yves Sancey
IVR43_20082500494NUC2A



Vue de la façade postérieure du logis principal de trois quarts gauche.
Phot. Yves Sancey
IVR43_20082500492NUC2A



Vue de l'escalier à cage ouverte à gauche de la cour : de face.
Phot. Yves Sancey
IVR43_20082500485NUC2A



Vue de l'escalier à cage ouverte à gauche de la cour.
Phot. Yves Sancey
IVR43_20082500484NUC2A



Vue de l'aile gauche dans la deuxième cour depuis la première cour.
Phot. Yves Sancey
IVR43_20082500493NUC2A



Vue des ailes droites de la première et de la deuxième cours : de trois quarts.
Phot. Yves Sancey
IVR43_20082500487NUC2A



Vue de la première cour depuis l'escalier à cage ouverte.
Phot. Yves Sancey
IVR43_20082500489NUC2A



Vue de la grille séparant les deux cours, de trois quarts gauche.
Phot. Yves Sancey
IVR43_20082500490NUC2A



Détail de la partie supérieure de la grille séparant les deux cours.
Phot. Yves Sancey
IVR43_20082500491NUC2A



Vue éloignée de face de l'aile droite dans la première cour.
Phot. Yves Sancey
IVR43_20082500488NUC2A



Vue de l'aile à droite de la première cour contenant l'escalier : de face.

Phot. Yves Sancey

IVR43_20082500486NUC2A

Dossiers liés

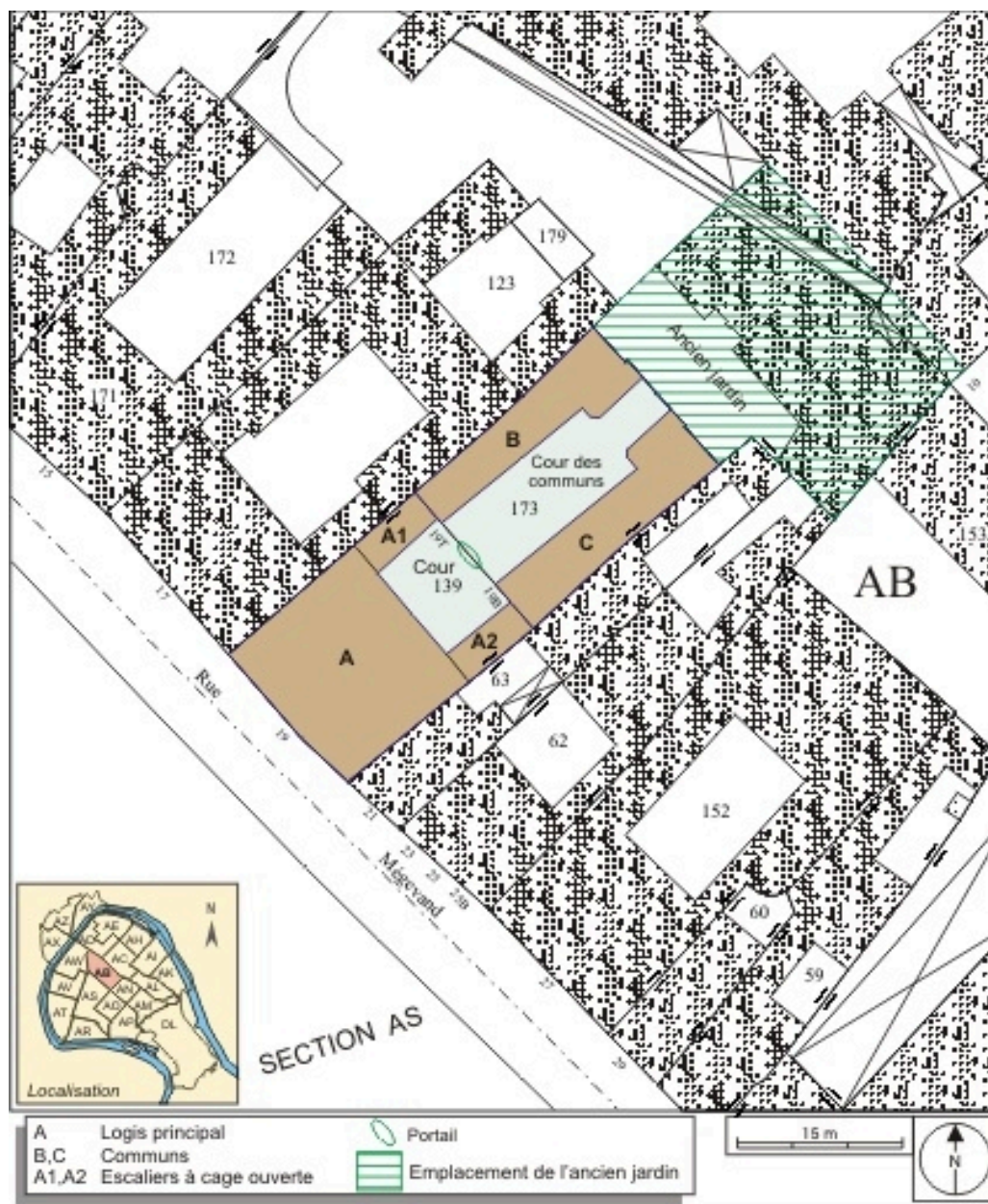
Dossiers de synthèse :

les hôtels, les maisons et les immeubles de Besançon centre ville (IA25000819) Franche-Comté, Doubs, Besançon

Oeuvre(s) contenue(s) :

Auteur(s) du dossier : Christiane Roussel

Copyright(s) : (c) Région Bourgogne-Franche-Comté, Inventaire du patrimoine



Plan masse et de situation. Extrait du plan cadastral, 1974, section AB.

Référence du document reproduit :

- **Besançon : extrait du plan cadastral, 1974, section AB.**
Besançon : extrait du plan cadastral, 1974, section AB.

IVR43_20072500106NUDA

Auteur de l'illustration : André Céréza

Date de prise de vue : 2007

Technique de relevé : reprise de fond ; Échelle : 1/500

(c) Région Bourgogne-Franche-Comté, Inventaire du patrimoine
reproduction soumise à autorisation du titulaire des droits d'exploitation



Logis principal : vue de trois quarts droit depuis la rue.

IVR43_20082500476NUC2A

Auteur de l'illustration : Yves Sancey

Date de prise de vue : 2008

(c) Région Bourgogne-Franche-Comté, Inventaire du patrimoine
reproduction soumise à autorisation du titulaire des droits d'exploitation



Logis principal : vue d'ensemble dans l'enfilade de la rue.

IVR43_20082500477NUC2A

Auteur de l'illustration : Yves Sancey

Date de prise de vue : 2008

(c) Région Bourgogne-Franche-Comté, Inventaire du patrimoine
reproduction soumise à autorisation du titulaire des droits d'exploitation



Logis principal : vue d'ensemble depuis la rue, de trois-quarts gauche.

IVR43_20082500478NUC2A

Auteur de l'illustration : Yves Sancey

Date de prise de vue : 2008

(c) Région Bourgogne-Franche-Comté, Inventaire du patrimoine
reproduction soumise à autorisation du titulaire des droits d'exploitation



Logis principal : détail du premier étage sur rue.

IVR43_20082500480NUC2A

Auteur de l'illustration : Yves Sancey

Date de prise de vue : 2008

(c) Région Bourgogne-Franche-Comté, Inventaire du patrimoine
reproduction soumise à autorisation du titulaire des droits d'exploitation



Logis principal : détail du portail d'entrée.

IVR43_20082500479NUC2A

Auteur de l'illustration : Yves Sancey

Date de prise de vue : 2008

(c) Région Bourgogne-Franche-Comté, Inventaire du patrimoine
reproduction soumise à autorisation du titulaire des droits d'exploitation



Logis principal : détail des garde-corps des fenêtres du premier étage sur rue.

IVR43_20082500482NUC2A

Auteur de l'illustration : Yves Sancey

Date de prise de vue : 2008

(c) Région Bourgogne-Franche-Comté, Inventaire du patrimoine
reproduction soumise à autorisation du titulaire des droits d'exploitation



Logis principal : détail d'une fenêtre du premier étage sur rue.

IVR43_20082500481NUC2A

Auteur de l'illustration : Yves Sancey

Date de prise de vue : 2008

(c) Région Bourgogne-Franche-Comté, Inventaire du patrimoine
reproduction soumise à autorisation du titulaire des droits d'exploitation



Vue d'ensemble de l'édifice depuis le fond de la deuxième cour.

IVR43_20082500494NUC2A

Auteur de l'illustration : Yves Sancey

Date de prise de vue : 2008

(c) Région Bourgogne-Franche-Comté, Inventaire du patrimoine
reproduction soumise à autorisation du titulaire des droits d'exploitation



Vue de la façade postérieure du logis principal de trois quarts gauche.

IVR43_20082500492NUC2A

Auteur de l'illustration : Yves Sancey

Date de prise de vue : 2008

(c) Région Bourgogne-Franche-Comté, Inventaire du patrimoine
reproduction soumise à autorisation du titulaire des droits d'exploitation



Vue de l'escalier à cage ouverte à gauche de la cour : de face.

IVR43_20082500485NUC2A

Auteur de l'illustration : Yves Sancey

Date de prise de vue : 2008

(c) Région Bourgogne-Franche-Comté, Inventaire du patrimoine
reproduction soumise à autorisation du titulaire des droits d'exploitation



Vue de l'escalier à cage ouverte à gauche de la cour.

IVR43_20082500484NUC2A

Auteur de l'illustration : Yves Sancey

Date de prise de vue : 2008

(c) Région Bourgogne-Franche-Comté, Inventaire du patrimoine
reproduction soumise à autorisation du titulaire des droits d'exploitation



Vue de l'aile gauche dans la deuxième cour depuis la première cour.

IVR43_20082500493NUC2A

Auteur de l'illustration : Yves Sancey

Date de prise de vue : 2008

(c) Région Bourgogne-Franche-Comté, Inventaire du patrimoine
reproduction soumise à autorisation du titulaire des droits d'exploitation



Vue des ailes droites de la première et de la deuxième cours : de trois quarts.

IVR43_20082500487NUC2A

Auteur de l'illustration : Yves Sancey

Date de prise de vue : 2008

(c) Région Bourgogne-Franche-Comté, Inventaire du patrimoine
reproduction soumise à autorisation du titulaire des droits d'exploitation



Vue de la première cour depuis l'escalier à cage ouverte.

IVR43_20082500489NUC2A

Auteur de l'illustration : Yves Sancey

Date de prise de vue : 2008

(c) Région Bourgogne-Franche-Comté, Inventaire du patrimoine
reproduction soumise à autorisation du titulaire des droits d'exploitation



Vue de la grille séparant les deux cours, de trois quarts gauche.

IVR43_20082500490NUC2A

Auteur de l'illustration : Yves Sancey

Date de prise de vue : 2008

(c) Région Bourgogne-Franche-Comté, Inventaire du patrimoine
reproduction soumise à autorisation du titulaire des droits d'exploitation



Détail de la partie supérieure de la grille séparant les deux cours.

IVR43_20082500491NUC2A

Auteur de l'illustration : Yves Sancey

Date de prise de vue : 2008

(c) Région Bourgogne-Franche-Comté, Inventaire du patrimoine
reproduction soumise à autorisation du titulaire des droits d'exploitation



Vue éloignée de face de l'aile droite dans la première cour.

IVR43_20082500488NUC2A

Auteur de l'illustration : Yves Sancey

Date de prise de vue : 2008

(c) Région Bourgogne-Franche-Comté, Inventaire du patrimoine
reproduction soumise à autorisation du titulaire des droits d'exploitation



Vue de l'aile à droite de la première cour contenant l'escalier : de face.

IVR43_20082500486NUC2A

Auteur de l'illustration : Yves Sancey

Date de prise de vue : 2008

(c) Région Bourgogne-Franche-Comté, Inventaire du patrimoine
reproduction soumise à autorisation du titulaire des droits d'exploitation