

Bourgogne, Saône-et-Loire  
Gergy  
Eglise  
église paroissiale Saint-Germain

## **statue : saint Jean-Baptiste**

### **Références du dossier**

Numéro de dossier : IM71000714  
Date de l'enquête initiale : 2001  
Date(s) de rédaction : 2003  
Cadre de l'étude : inventaire topographique  
Degré d'étude : étudié  
Référence du dossier Monument Historique : PM71000399

### **Désignation**

Dénomination : statue  
Précision sur la dénomination : petite nature  
Titres : saint Jean-Baptiste

### **Compléments de localisation**

Milieu d'implantation : en village  
Emplacement dans l'édifice : bas-côté gauche, 1ère travée

### **Historique**

Jean Lebault, seigneur de Gergy, mort en 1490, a fondé, en 1449 selon Courtépée, la chapelle seigneuriale Saint-Jean-Baptiste où se trouve cette statue, posée sur une console sculptée aux armes des Lebault.

Période(s) principale(s) : 2e moitié 15e siècle  
Auteur(s) de l'oeuvre : auteur inconnu

### **Description**

#### **Éléments descriptifs**

Catégorie(s) technique(s) : sculpture  
Éléments structurels, forme, fonctionnement : revers sculpté

Matériaux : calcaire (monolithe)

Mesures :

h = 146 ; la = 42 ; pr = 33

Représentations :

saint Jean-Baptiste, Agneau

Saint Jean-Baptiste désigne l'Agneau qu'il porte sur son bras gauche.

## État de conservation

Manque l'index droit et un orteil gauche du saint et une patte antérieure de l'Agneau ; épaufrures.

## Statut, intérêt et protection

Proches des oeuvres attribuées aux ateliers de Jean de la Huerta, sculpteur du duc Philippe le Bon

Intérêt de l'œuvre : à signaler

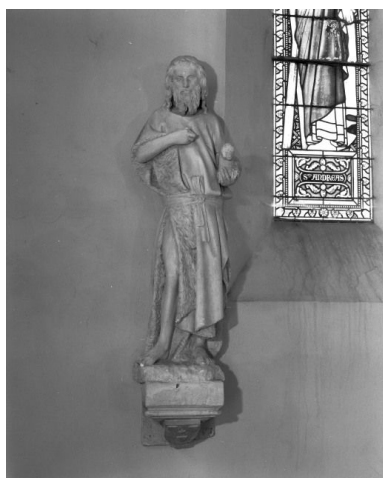
Protections : classé au titre objet, 1923/12/18

Statut de la propriété : propriété de la commune

## Liens web

- Voir le dossier numérisé : <https://patrimoine.bourgognefranchecomte.fr/gtrudov/IM71000714.pdf>

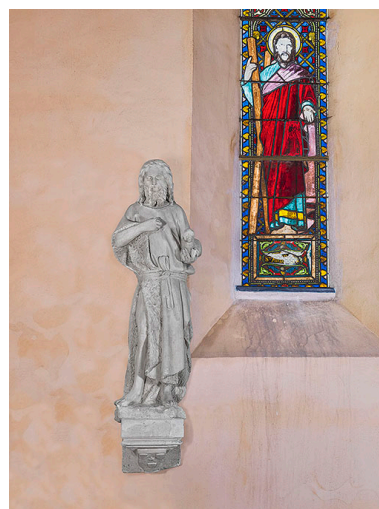
## Illustrations



Vue de face.  
Phot. Michel Rosso  
IVR26\_20017100798X



Vue de profil.  
Phot. Michel Rosso  
IVR26\_20017100799X



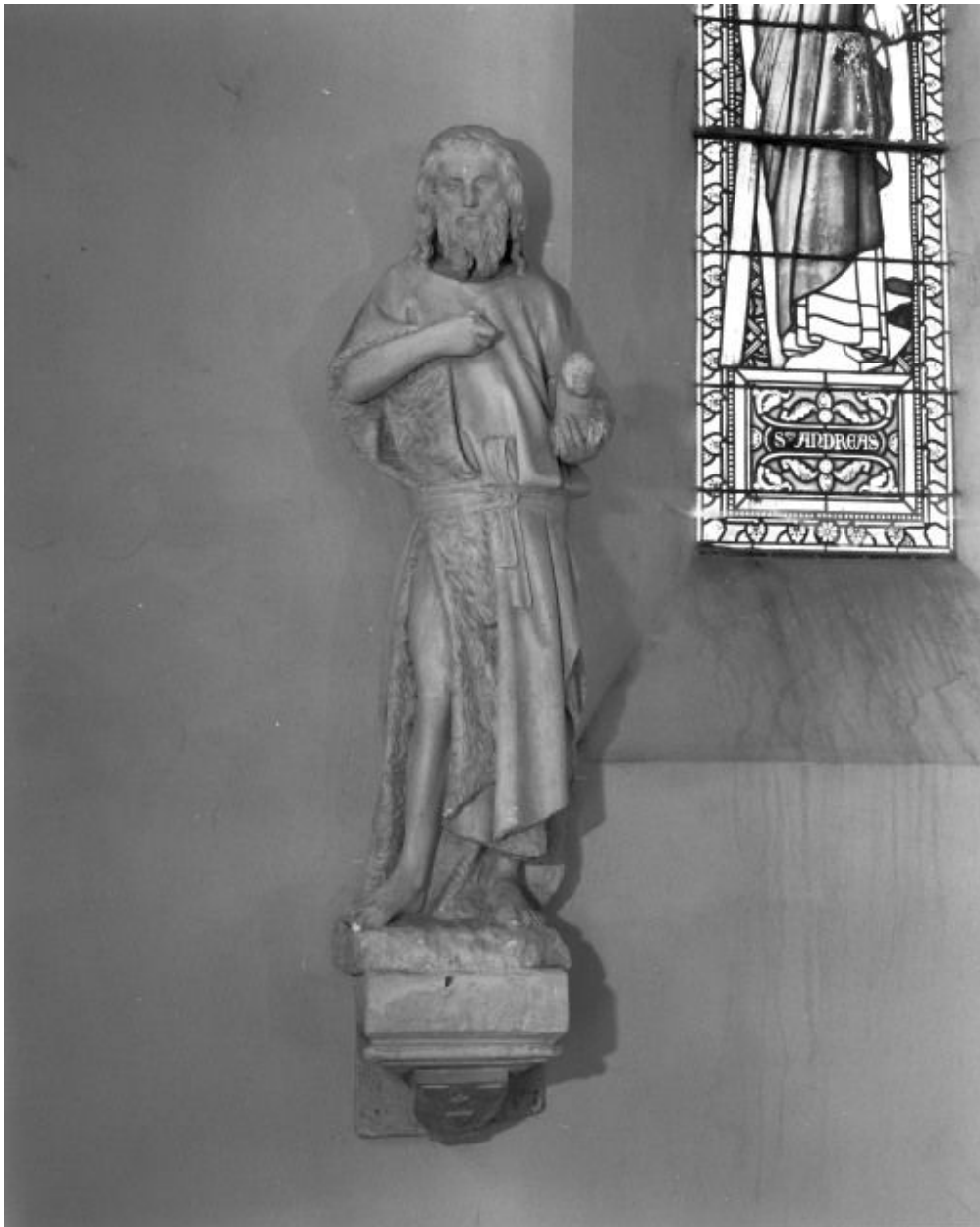
Vue de face.  
Phot. Thierry Kuntz  
IVR26\_20237100019NUC4A

## Dossiers liés

Édifice : église paroissiale Saint-Germain (IA71000474) Bourgogne, Saône-et-Loire, Gergy, Eglise

Auteur(s) du dossier : Brigitte Fromaget

Copyright(s) : (c) Région Bourgogne-Franche-Comté, Inventaire du patrimoine



Vue de face.

IVR26\_20017100798X

Auteur de l'illustration : Michel Rosso

Date de prise de vue : 2001

(c) Région Bourgogne-Franche-Comté, Inventaire du patrimoine  
reproduction soumise à autorisation du titulaire des droits d'exploitation



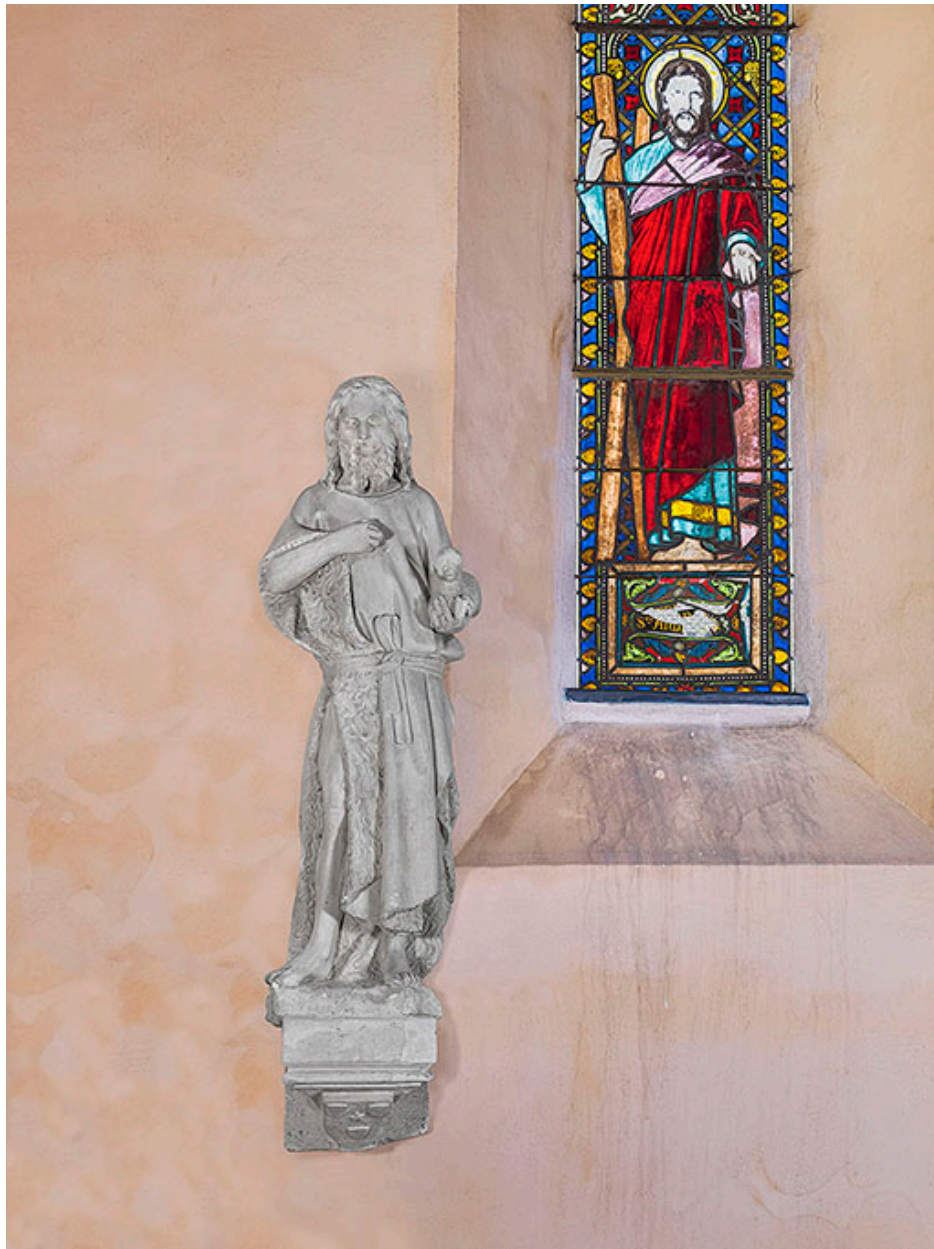
Vue de profil.

IVR26\_20017100799X

Auteur de l'illustration : Michel Rosso

Date de prise de vue : 2001

(c) Région Bourgogne-Franche-Comté, Inventaire du patrimoine  
reproduction soumise à autorisation du titulaire des droits d'exploitation



Vue de face.

IVR26\_20237100019NUC4A

Auteur de l'illustration : Thierry Kuntz

Date de prise de vue : 2023

(c) Région Bourgogne-Franche-Comté, Inventaire du patrimoine  
reproduction soumise à autorisation du titulaire des droits d'exploitation