

Franche-Comté, Jura  
Saint-Claude  
2 montée de l' Hôpital

## **29 pots à pharmacie (10 albarelli, 5 piluliers, 9 pots à onguent et 5 chevrettes)**

### **Références du dossier**

Numéro de dossier : IM39001559  
Date de l'enquête initiale : 2000  
Date(s) de rédaction : 2000  
Cadre de l'étude : inventaire topographique  
Degré d'étude : étudié

### **Désignation**

Dénomination : pot à pharmacie  
Précision sur la dénomination : albarello ; pilulier ; pot à onguent ; chevette

### **Compléments de localisation**

Milieu d'implantation : en ville  
Emplacement dans l'édifice : hôpital

### **Historique**

L'ensemble des pots à pharmacie date du 18e siècle.  
Période(s) principale(s) : 18e siècle

### **Description**

#### **Éléments descriptifs**

Catégorie(s) technique(s) : céramique

Représentations :

Ensemble de pots sans décor.

Inscriptions & marques : inscription (peint)

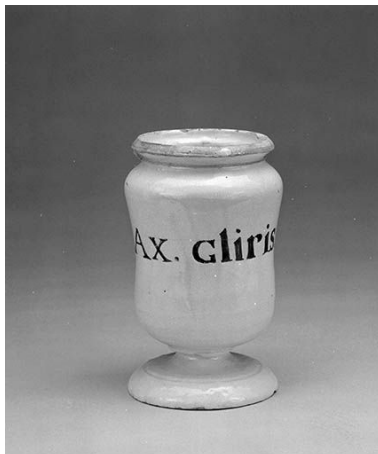
### **Statut, intérêt et protection**

Statut de la propriété : propriété de la commune

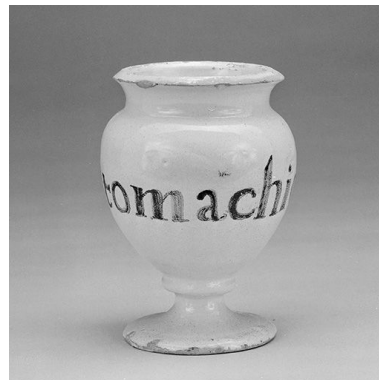
## Illustrations



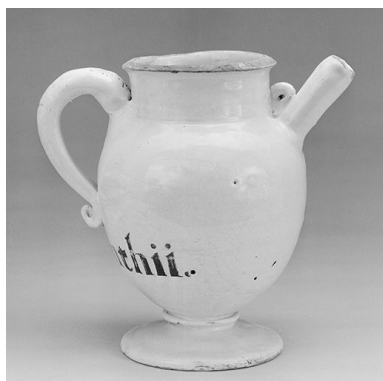
Vue d'un albarello.  
Phot. Jérôme Mongreville  
IVR43\_20003900126X



Vue d'un pilulier.  
Phot. Jérôme Mongreville  
IVR43\_20003900129X



Vue d'un pot à onguent.  
Phot. Jérôme Mongreville  
IVR43\_20003900128X



Vue d'une chevette.  
Phot. Jérôme Mongreville  
IVR43\_20003900127X

## Dossiers liés

**Oeuvre(s) contenue(s) :**

**Oeuvre(s) en rapport :**

Le mobilier de l'hôpital (IM39001653) Franche-Comté, Jura, Saint-Claude, 2 montée de l' Hôpital, hôpital

Auteur(s) du dossier : Bernard Pontefract

Copyright(s) : (c) Région Bourgogne-Franche-Comté, Inventaire du patrimoine



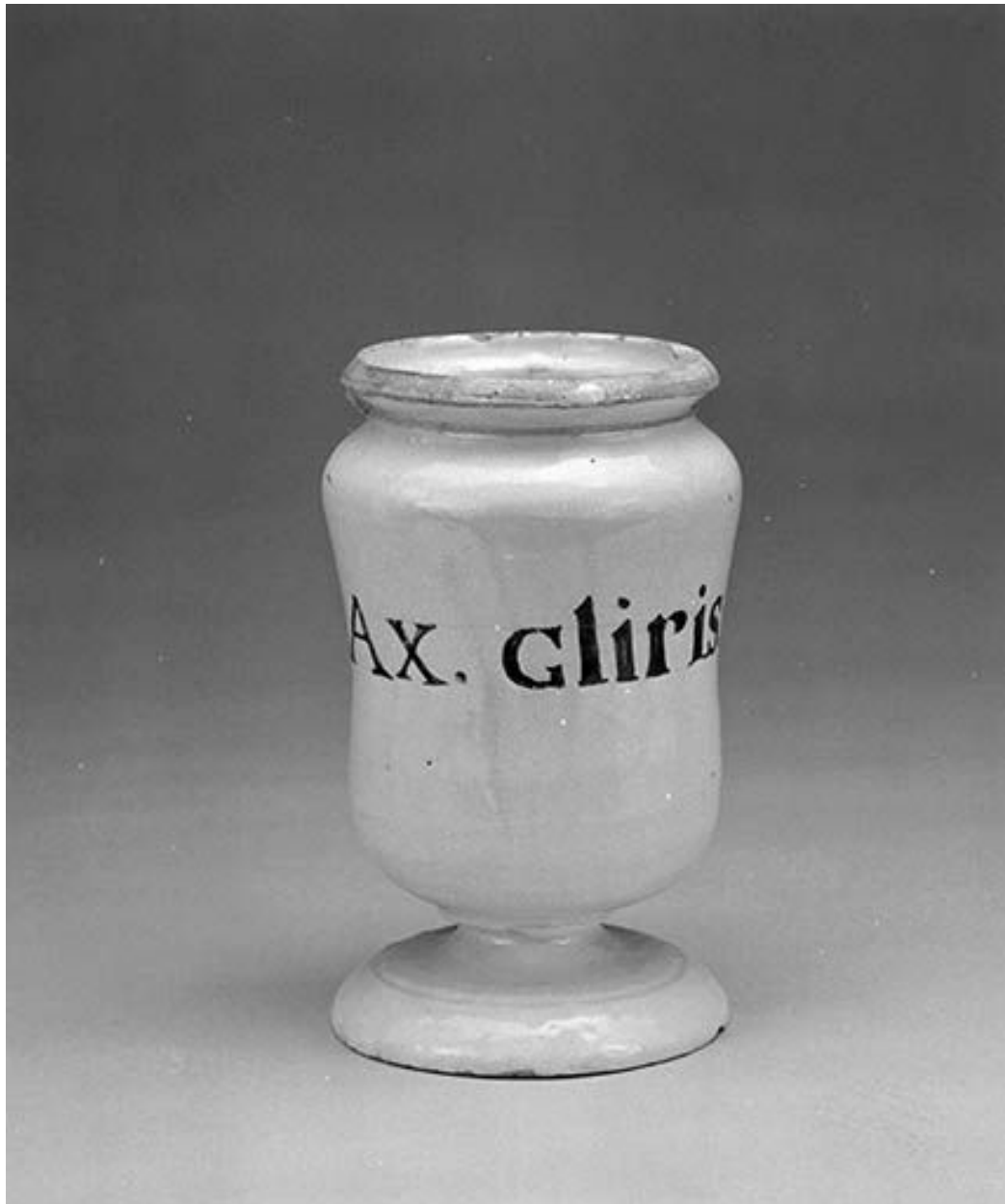
Vue d'un albarello.

IVR43\_20003900126X

Auteur de l'illustration : Jérôme Mongreville

Date de prise de vue : 2000

(c) Région Bourgogne-Franche-Comté, Inventaire du patrimoine  
reproduction soumise à autorisation du titulaire des droits d'exploitation



Vue d'un pilulier.

IVR43\_20003900129X

Auteur de l'illustration : Jérôme Mongreville

Date de prise de vue : 2000

(c) Région Bourgogne-Franche-Comté, Inventaire du patrimoine  
reproduction soumise à autorisation du titulaire des droits d'exploitation



Vue d'un pot à onguent.

IVR43\_20003900128X

Auteur de l'illustration : Jérôme Mongreville

Date de prise de vue : 2000

(c) Région Bourgogne-Franche-Comté, Inventaire du patrimoine  
reproduction soumise à autorisation du titulaire des droits d'exploitation



Vue d'une chevrette.

IVR43\_20003900127X

Auteur de l'illustration : Jérôme Mongreville

Date de prise de vue : 2000

(c) Région Bourgogne-Franche-Comté, Inventaire du patrimoine  
reproduction soumise à autorisation du titulaire des droits d'exploitation