

peintures flamandes des églises comtoises 16e-17e siècles

Références du dossier

Numéro de dossier : IA00141471

Date de l'enquête initiale : 1998

Date(s) de rédaction : 1998

Cadre de l'étude : opération ponctuelle peintures flamandes des églises comtoises 16e-17e siècles

Désignation

Aires d'études : aire d'étude de la région Franche-Comté

Présentation

Le recensement des peintures des écoles du Nord dans les églises de Franche-Comté, a été conduit parallèlement au chantier de recherche et de présentation des musées comtois sur ce thème. En effet, nombreux sont les établissements qui possèdent des fonds flamands et hollandais des 16e, 17e et 18e siècles. Dans le cadre de cette démarche ont été retenues les œuvres protégées au titre des Monuments historiques ou repérées dans les études de l'Inventaire général, sachant qu'il n'a pas été possible de remettre en question des attributions anciennes qui masquent les origines de certains tableaux. L'intervention de spécialistes sur le terrain a permis d'enrichir le corpus en désignant par exemple une Descente de croix à la cathédrale de Besançon et un petit tableau attribué à Louis de Caullery (l'Adoration des mages), conservé au rectorat (ancien archevêché).

Une exposition s'est tenue dans les musées de Belfort, Besançon, Dole, Gray, Montbéliard, Lons-le-Saunier et Pontarlier de novembre 1998 à juin 1999. Elle a été complétée par deux publications : un catalogue édité par la Réunion des musées nationaux Peintures flamandes et hollandaises des XVIIe et XVIIIe siècles, collections publiques de Franche-Comté et un ouvrage édité par le service régional de l'Inventaire Peintures flamandes des églises comtoises XVIe-XVIIe siècles, réunissant une collection imaginaire de 25 peintures sur 18 communes.

L'existence de ces œuvres témoigne des liens étroits à la fois politiques et culturels ayant unis au sein de l'empire des Habsbourg, le comté de Bourgogne et les Pays-Bas méridionaux tout au long du 16e siècle et durant une bonne partie du 17e siècle. Achats ou commandes à l'instigation de hauts dignitaires ecclésiastiques comtois, ces tableaux traduisent les liens artistiques qui unissaient la Franche-Comté aux Flandres. Deux exemples parmi d'autres : c'est au chanoine Jules Chifflet qu'on doit, en 1647, l'acquisition pour la cathédrale de Besançon du Miracle de saint Théodule peint par Jan de Venne et au chanoine Laurent Jean Brun qu'on attribue l'achat pour l'église de Poligny, du tableau l'Accueil de la Vierge dans les cieux d'Otto Venius. D'autres mécènes, membre du Parlement comme Jobelot ou co-gouverneur de Besançon comme François Marin, sans compter la lignée des Granvelle, gratifièrent les édifices de leurs largesses. À l'initiative de Jean-Marie de Grimaldi, propriétaires des principales salines de la région, cet héritage artistique sera complété au 19e siècle par le don de deux œuvres à l'église d'Arc-et-Senans : la Vierge à l'Enfant de Pieter Thys et L'Embaumement du corps du Christ.

Annexe 1

Carte de localisation des œuvres

[Voir la carte](#)

Annexe 2

Bibliographie

[Voir la bibliographie](#)

Illustrations



Tableau : La Sainte Famille
(Arbois, église Saint-Just).
Phot. Yves Sancey
IVR43_19983900047XA



Tableau : Vierge à l'Enfant (Arc-et-Senans, église Saint-Bénigne).
Phot. Yves Sancey
IVR43_19782500376VA



Tableau : Mise au tombeau (Arc-et-Senans, église Saint-Bénigne).
Phot. Yves Sancey
IVR43_19982500104VA



Tableau : Vierge de Pitié
(Besançon, cathédrale Saint-Jean).
Phot. Yves Sancey
IVR43_19982500096VA



Tableau : la mort de Saphire
(Besançon, cathédrale Saint-Jean).
Phot. Yves Sancey
IVR43_19982500084VA



Tableau : Vierge de Pitié
(Besançon, cathédrale Saint-Jean).
Phot. Yves Sancey
IVR43_19992500057VA



Tableau : la Résurrection de Lazare
(Besançon, église Saint-Pierre).



Tableau : la Crucifixion (Besançon, église paroissiale Sainte-Madeleine).
Phot. Yves Sancey
IVR43_19982500092VA

Tableau : le miracle de saint Théodule
(Besançon, cathédrale Saint-Jean).

Phot. Yves Sancey
IVR43_19982500081VA



Phot. Yves Sancey
IVR43_19982500094VA



Tableau : vue d'un port
(Besançon, rectorat de l'académie)

Phot. Yves Sancey
IVR43_19982500063VA

Tableau : la Sainte Famille
(Besançon, église paroissiale
Sainte-Madeleine).

Phot. Yves Sancey
IVR43_19982500077VA

Tableau : le martyre de saint Crépin
et de saint Crépinien (Besançon,
église paroissiale Sainte-Madeleine).

Phot. Yves Sancey
IVR43_19782500373VA



Tableau : vue d'un port
(Besançon, rectorat de l'académie)

Phot. Yves Sancey
IVR43_19982500058VA



Tableau : Passage de la Mer Rouge
(Besançon, rectorat de l'académie).

Phot. Yves Sancey
IVR43_19982500068VA



Tableau : l'Adoration des Mages
(Besançon, rectorat de l'académie).

Phot. Yves Sancey
IVR43_19782500363VA



Triptyque : la Descente de croix, la
Descente aux limbes, la Résurrection
(Chaumergy, église paroissiale
de la Nativité de la Vierge).

Phot. Yves Sancey
IVR43_19983900710VA



Triptyque : la messe de saint Grégoire, saints et donateur (Champagnole, église paroissiale Saint-Etienne).
Phot. Yves Sancey
IVR43_19983900702VA



Tableau : Saint Joseph au désert de Marlagne (Crans, église Saint-Antoine-de-Padoue).
Phot. Yves Sancey
IVR43_19993900002VA



Tableau : la Nativité de la Vierge (Dole, collégiale Notre-Dame).
Phot. Yves Sancey
IVR43_20073900189NUCA

Tableau : la Crucifixion (Clairvaux-les-Lacs, église paroissiale Saint-Nithier).
Phot. Yves Sancey
IVR43_19983900700VA



Tableau : la Déploration du Christ (Ecole-Valentin, église paroissiale Saint-Georges).
Phot. Yves Sancey
IVR43_19982500108VA



Tableau : la Déposition de croix (Foucherans, église paroissiale Saint-Martin).
Phot. Yves Sancey
IVR43_19983900708VA



Tableau : l'Assomption de la Vierge (Gray-la-Ville, église paroissiale Saint-Maurice).
Phot. Yves Sancey
IVR43_19987000021VA



Polyptyque de la vie du Christ (Nozeroy, collégiale Saint-Antoine).
Phot. Yves Sancey
IVR43_19983900718VA



Tableau : l'Assomption et le Couronnement de la Vierge (Poligny, collégiale Saint-Hyppolite).
Phot. Jérôme Mongreville
IVR43_20213900029NUC4A



Tableau : le Christ chez Marthe et Marie (Pont-de-Roide, église paroissiale Notre-Dame).
Phot. Yves Sancey
IVR43_19782500367VA



Tableau : l'Ange de l'Annonciation (Pugey, église paroissiale Saint-André).
Phot. Yves Sancey
IVR43_19982500100VA



Tableau : Vierge de Pitié (Salins-les-Bains, église paroissiale Saint-Anatoile).
Phot. Yves Sancey
IVR43_19993900011VA



Tableau : la Circoncision (Villersexel, église paroissiale Saint-Nicolas).
Phot. Yves Sancey
IVR43_19987000078VA

Dossiers liés

Dossier(s) de synthèse :

peintures flamandes des églises comtoises 16e-17e siècles (IA00141471)

Oeuvres en rapport :

polyptyque de la vie du Christ (IM39001919) Franche-Comté, Jura, Nozeroy, rue Saint-Antoine

tableau : l'Adoration des Mages (IM25005057) Franche-Comté, Doubs, Besançon, 10 rue de la Convention

tableau : l'ange de l'Annonciation (IM25005043) Franche-Comté, Doubs, Pugey, rue de l'Église

tableau : l'Assomption de la Vierge (IM70001042) Franche-Comté, Haute-Saône, Gray-la-Ville,
tableau : l'Assomption et le Couronnement de la Vierge (IM39001914) Franche-Comté, Jura, Poligny, rue du Collège
tableau : la Circoncision (IM70001041) Franche-Comté, Haute-Saône, Villersexel, place de l' Hôtel de Ville
tableau : la Crucifixion (IM25005048) Franche-Comté, Doubs, Besançon, rue de la Madeleine
tableau : la Crucifixion (IM39001912) Franche-Comté, Jura, Clairvaux-les-Lacs, Grande Rue
tableau : la Déploration (IM25005042) Franche-Comté, Doubs, École-Valentin, rue de la Forêt
tableau : la Déposition de croix (IM39001920) Franche-Comté, Jura, Foucherans, rue Eugène Chalon
tableau : la mort de Saphire (IM25005051) Franche-Comté, Doubs, Besançon, rue de la Convention
tableau : la Nativité de la Vierge (IM39001913) Franche-Comté, Jura, Dole, place Nationale Charles de Gaulle
tableau : la Résurrection de Lazare (IM25005047) Franche-Comté, Doubs, Besançon, place du 8 septembre
tableau : la Sainte Famille (IM25005049) Franche-Comté, Doubs, Besançon, rue de la Madeleine
tableau : La Sainte Famille (IM39001915) Franche-Comté, Jura, Arbois, rue de l' Hôtel de Ville
tableau : le Christ chez Marthe et Marie (IM25005044) Franche-Comté, Doubs, Pont-de-Roide, rue de Besançon
tableau : le martyr de saint Crépin et de saint Crépinien (IM25005776) Franche-Comté, Doubs, Besançon, rue de la Madeleine
tableau : le miracle de saint Théodule (IM25005052) Franche-Comté, Doubs, Besançon, rue de la Convention
tableau : Mise au tombeau (IM25005046) Franche-Comté, Doubs, Arc-et-Senans, Grande Rue
Tableau : Passage de la Mer Rouge (IM25005056) Franche-Comté, Doubs, Besançon, 10 rue de la Convention
tableau : Saint Joseph au désert de Marlagne (IM39001916) Franche-Comté, Jura, Crans
tableau : Vierge à l'Enfant (IM25005045) Franche-Comté, Doubs, Arc-et-Senans, Grande Rue
tableau : Vierge de Pitié (IM39001911) Franche-Comté, Jura, Salins-les-Bains, place Saint-Anatoile
tableau : Vierge de Pitié (IM25005053) Franche-Comté, Doubs, Besançon, rue de la Convention
tableau : Vierge de Pitié (IM25005050) Franche-Comté, Doubs, Besançon, rue de la Convention
tableau : Vue d'un port (IM25005054) Franche-Comté, Doubs, Besançon, 10 rue de la Convention
tableau : Vue d'un port (IM25005055) Franche-Comté, Doubs, Besançon, 10 rue de la Convention
trptyque : la Descente de croix (panneau central), la Descente aux limbes (volet gauche), la Résurrection (volet droit) (IM39001918) Franche-Comté, Jura, Foulenay
trptyque : la messe de saint Grégoire (panneau 1), saints et donateur (panneau 2) (IM39001917) Franche-Comté, Jura, Sirod, rue de la Vallée

Auteur(s) du dossier : Elizabeth Pastwa, Guy Barbier

Copyright(s) : (c) Région Bourgogne-Franche-Comté, Inventaire du patrimoine



Tableau : La Sainte Famille (Arbois, église Saint-Just).

IVR43_19983900047XA

Auteur de l'illustration : Yves Sancey

Date de prise de vue : 1998

(c) Région Bourgogne-Franche-Comté, Inventaire du patrimoine
reproduction soumise à autorisation du titulaire des droits d'exploitation



Tableau : Vierge à l'Enfant (Arc-et-Senans, église Saint-Bénigne).

IVR43_19782500376VA

Auteur de l'illustration : Yves Sancey

Date de prise de vue : 1978

(c) Région Bourgogne-Franche-Comté, Inventaire du patrimoine
reproduction soumise à autorisation du titulaire des droits d'exploitation



Tableau : Mise au tombeau (Arc-et-Senans, église Saint-Bénigne).

IVR43_19982500104VA

Auteur de l'illustration : Yves Sancey

Date de prise de vue : 1998

(c) Région Bourgogne-Franche-Comté, Inventaire du patrimoine
reproduction soumise à autorisation du titulaire des droits d'exploitation



Tableau : Vierge de Pitié (Besançon, cathédrale Saint-Jean).

IVR43_19982500096VA

Auteur de l'illustration : Yves Sancey

Date de prise de vue : 1998

(c) Région Bourgogne-Franche-Comté, Inventaire du patrimoine
reproduction soumise à autorisation du titulaire des droits d'exploitation



Tableau : la mort de Saphire (Besançon, cathédrale Saint-Jean).

IVR43_19982500084VA

Auteur de l'illustration : Yves Sancey

Date de prise de vue : 1998

(c) Région Bourgogne-Franche-Comté, Inventaire du patrimoine
reproduction soumise à autorisation du titulaire des droits d'exploitation



Tableau : Vierge de Pitié (Besançon, cathédrale Saint-Jean).

IVR43_19992500057VA

Auteur de l'illustration : Yves Sancey

Date de prise de vue : 1999

(c) Région Bourgogne-Franche-Comté, Inventaire du patrimoine
reproduction soumise à autorisation du titulaire des droits d'exploitation



Tableau : le miracle de saint Théodule (Besançon, cathédrale Saint-Jean).

IVR43_19982500081VA

Auteur de l'illustration : Yves Sancey

Date de prise de vue : 1998

(c) Région Bourgogne-Franche-Comté, Inventaire du patrimoine
reproduction soumise à autorisation du titulaire des droits d'exploitation



Tableau : la Résurrection de Lazare (Besançon, église Saint-Pierre).

IVR43_19982500094VA

Auteur de l'illustration : Yves Sancey

Date de prise de vue : 1998

(c) Région Bourgogne-Franche-Comté, Inventaire du patrimoine
reproduction soumise à autorisation du titulaire des droits d'exploitation

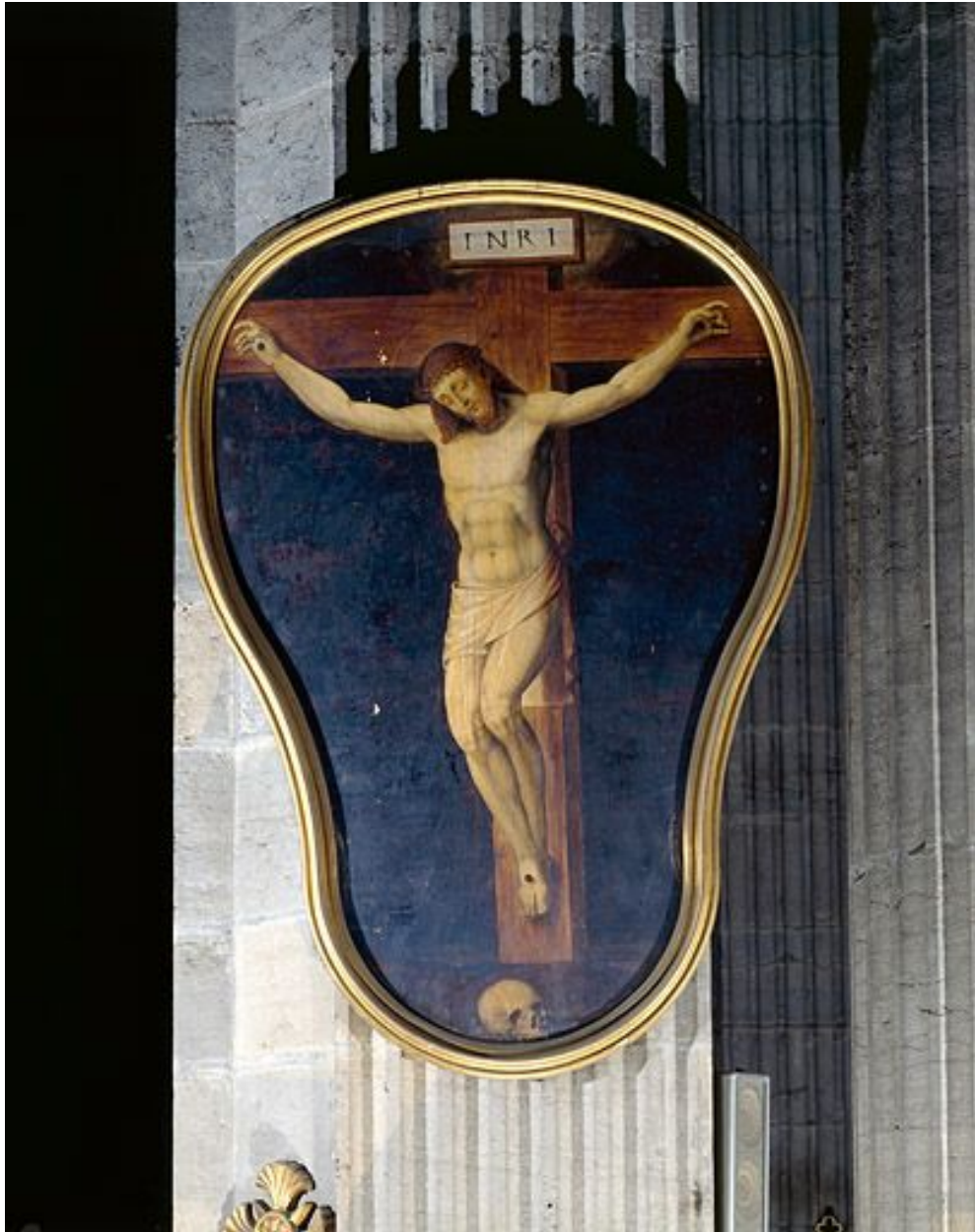


Tableau : la Crucifixion (Besançon, église paroissiale Sainte-Madeleine).

IVR43_19982500092VA

Auteur de l'illustration : Yves Sancey

Date de prise de vue : 1998

(c) Région Bourgogne-Franche-Comté, Inventaire du patrimoine
reproduction soumise à autorisation du titulaire des droits d'exploitation



Tableau : la Sainte Famille (Besançon, église paroissiale Sainte-Madeleine).

IVR43_19982500077VA

Auteur de l'illustration : Yves Sancey

Date de prise de vue : 1998

(c) Région Bourgogne-Franche-Comté, Inventaire du patrimoine
reproduction soumise à autorisation du titulaire des droits d'exploitation



Tableau : le martyre de saint Crépin et de saint Crépinien (Besançon, église paroissiale Sainte-Madeleine).

IVR43_19782500373VA

Auteur de l'illustration : Yves Sancey

Date de prise de vue : 1978

(c) Région Bourgogne-Franche-Comté, Inventaire du patrimoine
reproduction soumise à autorisation du titulaire des droits d'exploitation



Tableau : vue d'un port (Besançon, rectorat de l'académie)

IVR43_19982500063VA

Auteur de l'illustration : Yves Sancey

Date de prise de vue : 1998

(c) Région Bourgogne-Franche-Comté, Inventaire du patrimoine
reproduction soumise à autorisation du titulaire des droits d'exploitation



Tableau : vue d'un port (Besançon, rectorat de l'académie)

IVR43_19982500058VA

Auteur de l'illustration : Yves Sancey

Date de prise de vue : 1998

(c) Région Bourgogne-Franche-Comté, Inventaire du patrimoine
reproduction soumise à autorisation du titulaire des droits d'exploitation



Tableau : Passage de la Mer Rouge (Besançon, rectorat de l'académie).

IVR43_19982500068VA

Auteur de l'illustration : Yves Sancey

Date de prise de vue : 1998

(c) Région Bourgogne-Franche-Comté, Inventaire du patrimoine
reproduction soumise à autorisation du titulaire des droits d'exploitation



Tableau : l'Adoration des Mages (Besançon, rectorat de l'académie).

IVR43_19782500363VA

Auteur de l'illustration : Yves Sancey

Date de prise de vue : 1978

(c) Région Bourgogne-Franche-Comté, Inventaire du patrimoine
reproduction soumise à autorisation du titulaire des droits d'exploitation



Triptyque : la messe de saint Grégoire, saints et donateur (Champagnole, église paroissiale Saint-Etienne).

IVR43_19983900702VA

Auteur de l'illustration : Yves Sancey

Date de prise de vue : 1998

(c) Région Bourgogne-Franche-Comté, Inventaire du patrimoine
reproduction soumise à autorisation du titulaire des droits d'exploitation



Triptyque : la Descente de croix, la Descente aux limbes, la Résurrection (Chaumergy, église paroissiale de la Nativité de la Vierge).

IVR43_19983900710VA

Auteur de l'illustration : Yves Sancey

Date de prise de vue : 1998

(c) Région Bourgogne-Franche-Comté, Inventaire du patrimoine
reproduction soumise à autorisation du titulaire des droits d'exploitation



Tableau : la Crucifixion (Clairvaux-les-Lacs, église paroissiale Saint-Nithier).

IVR43_19983900700VA

Auteur de l'illustration : Yves Sancey

Date de prise de vue : 1998

(c) Région Bourgogne-Franche-Comté, Inventaire du patrimoine
reproduction soumise à autorisation du titulaire des droits d'exploitation



Tableau : Saint Joseph au désert de Marlagne (Crans, église Saint-Antoine-de-Padoue).

IVR43_19993900002VA

Auteur de l'illustration : Yves Sancey

Date de prise de vue : 1999

(c) Région Bourgogne-Franche-Comté, Inventaire du patrimoine
reproduction soumise à autorisation du titulaire des droits d'exploitation



Tableau : la Nativité de la Vierge (Dole, collégiale Notre-Dame).

IVR43_20073900189NUCA

Auteur de l'illustration : Yves Sancey

Date de prise de vue : 2007

(c) Région Bourgogne-Franche-Comté, Inventaire du patrimoine
reproduction soumise à autorisation du titulaire des droits d'exploitation



Tableau : la Déploration du Christ (Ecole-Valentin, église paroissiale Saint-Georges).

IVR43_19982500108VA

Auteur de l'illustration : Yves Sancey

Date de prise de vue : 1998

(c) Région Bourgogne-Franche-Comté, Inventaire du patrimoine
reproduction soumise à autorisation du titulaire des droits d'exploitation



Tableau : la Déposition de croix (Foucherans, église paroissiale Saint-Martin).

IVR43_19983900708VA

Auteur de l'illustration : Yves Sancey

Date de prise de vue : 1998

(c) Région Bourgogne-Franche-Comté, Inventaire du patrimoine
reproduction soumise à autorisation du titulaire des droits d'exploitation



Tableau : l'Assomption de la Vierge (Gray-la-Ville, église paroissiale Saint-Maurice).

IVR43_19987000021VA

Auteur de l'illustration : Yves Sancey

Date de prise de vue : 1998

(c) Région Bourgogne-Franche-Comté, Inventaire du patrimoine
reproduction soumise à autorisation du titulaire des droits d'exploitation



Polyptyque de la vie du Christ (Nozeroy, collégiale Saint-Antoine).

IVR43_19983900718VA

Auteur de l'illustration : Yves Sancey

Date de prise de vue : 1998

(c) Région Bourgogne-Franche-Comté, Inventaire du patrimoine
reproduction soumise à autorisation du titulaire des droits d'exploitation



Tableau : l'Assomption et le Couronnement de la Vierge (Poligny, collégiale Saint-Hyppolite).

IVR43_20213900029NUC4A

Auteur de l'illustration : Jérôme Mongreville

Date de prise de vue : 2021

(c) Région Bourgogne-Franche-Comté, Inventaire du patrimoine
reproduction soumise à autorisation du titulaire des droits d'exploitation



Tableau : le Christ chez Marthe et Marie (Pont-de-Roide, église paroissiale Notre-Dame).

IVR43_19782500367VA

Auteur de l'illustration : Yves Sancey

Date de prise de vue : 1978

(c) Région Bourgogne-Franche-Comté, Inventaire du patrimoine
reproduction soumise à autorisation du titulaire des droits d'exploitation



Tableau : l'Ange de l'Annonciation (Pugey, église paroissiale Saint-André).

IVR43_19982500100VA

Auteur de l'illustration : Yves Sancey

Date de prise de vue : 1998

(c) Région Bourgogne-Franche-Comté, Inventaire du patrimoine
reproduction soumise à autorisation du titulaire des droits d'exploitation



Tableau : Vierge de Pitié (Salins-les-Bains, église paroissiale Saint-Anatoile).

IVR43_19993900011VA

Auteur de l'illustration : Yves Sancey

Date de prise de vue : 1999

(c) Région Bourgogne-Franche-Comté, Inventaire du patrimoine
reproduction soumise à autorisation du titulaire des droits d'exploitation



Tableau : la Circoncision (Villersexel, église paroissiale Saint-Nicolas).

IVR43_19987000078VA

Auteur de l'illustration : Yves Sancey

Date de prise de vue : 1998

(c) Région Bourgogne-Franche-Comté, Inventaire du patrimoine
reproduction soumise à autorisation du titulaire des droits d'exploitation