

Bourgogne, Saône-et-Loire  
Autun  
3-5 rue Pernelle  
cinéma Arletty

## appareil de projection Debie 16 type MB 15

### Références du dossier

Numéro de dossier : IM71004961

Date de l'enquête initiale : 2025

Date(s) de rédaction : 2025

Cadre de l'étude : enquête thématique régionale salles de spectacle de Bourgogne-Franche-Comté

Degré d'étude : étudié

### Désignation

Dénomination : appareil de projection

Précision sur la dénomination : projecteur de film

Appellations : Debie 16 type MB 15

### Compléments de localisation

Milieu d'implantation : en ville

Emplacement dans l'édifice : vestibule

### Historique

Ce projecteur a été fabriqué dans les années 1950 ou 1960. Apparue à la fin des années 1940 (en 1949 ?), le type MB 15 est construit par la société Debie, fondée par Joseph Debie (1862-1919) qui réalise en 1898 une machine à perforer les films et s'établit au 123 rue Saint-Maur à Paris (puis aux 111-113 de la même rue en 1905). Son fils André (1891-1967) lui succède à sa mort. L'entreprise fabrique une caméra pour les prises de vue (Parvo L en 1908), du matériel de laboratoire (tireuse Matipo en 1913, perforuse Optima en 1928, etc.), des projecteurs 35 mm (Jacky en 1928) et 16 mm (Debie 16 en 1934, type MB 15 en 1954), etc. Le Debie MB 15 est le projecteur de prédilection des écoles, salles de patronage, ciné-clubs, etc. Cet exemplaire a été acheté en 2017 par J.-C. Pape au lycée militaire d'Autun.

Période(s) principale(s) : 3e quart 20e siècle

Auteur(s) de l'oeuvre : Ets André Debie (constructeur)

Lieu d'exécution : Île-de-France, Paris, Paris, 111-113 rue Saint-Maur, usine des Ets André Debie

### Description

Le Debie MB 15 est un projecteur sonore 16 mm. Il est réalisé en métal (fer, acier et alliages divers) mais fait aussi appel au cuivre, au verre (objectif), au plastique, etc. Il est supporté par un trépied et se compose d'un module son (amplificateur) sur lequel repose le bloc chrono-lanterne-moteur électrique.

### Éléments descriptifs

Matériaux : acier ; alliage spécial ; cuivre ; plastique ; verre

Mesures :

Dimensions approximatives (en cm) du projecteur : h = 175 (avec une bobine de 27 cm de diamètre), la = 60 (avec bobine), pr = 18 (74 à la base du trépied).

#### Représentations :

aigle

Le logotype de la société Debrie présente un aigle les ailes déployées, tenant un globe et inscrit sur un cercle.

Inscriptions & marques : inscription concernant le fabricant, inscription concernant le lieu d'exécution, logotype, plaque signalétique

#### Précisions et transcriptions :

Plaque ronde rivée sur la lanterne : PROJECTEUR / DEBRIE 16 [en surcharge sur un logotype] / PARIS / SERIE L / N° 18950. Plaque vissée sur la partie supérieure du module son : DEBRIE 16 [en surcharge sur un logotype] / PARIS / TYPE / MB 15 / ALTERNATIF / 120 V - 50 [Hz] / MADE IN FRANCE. Inscription sur le tableau de commande du module son : DEBRIE 16 - TYPE MB 15. Inscription gravée sur l'objectif : P. ANGENIEUX PARIS F 50 1:1.2 N° 984046 Bte S.G.D.G.

## Statut, intérêt et protection

Statut de la propriété : propriété privée

## Références documentaires

### Bibliographie

- **Collomb, Jean ; Patry, Lucien. Du cinématographe au cinéma. 1895-1995. 1995.**  
Collomb, Jean ; Patry, Lucien. *Du cinématographe au cinéma. 1895-1995. 100 ans de technologies cinématographiques françaises*. Paris : Dixit, 1995. 364 p. : ill. ; 24 cm.  
P. 89-98, 135-137, 245 : ill.

### Multimedia

- **André Debrie. 2025.**  
*André Debrie*. Article publié sur Wikipédia (consultation octobre 2025 : [https://fr.wikipedia.org/wiki/Andr%C3%A9\\_Debrie](https://fr.wikipedia.org/wiki/Andr%C3%A9_Debrie)).
- **Catalogue des appareils cinématographiques de la Cinémathèque française et du CNC [en ligne]. S.d. [limite 20e siècle 21e siècle].**  
*Catalogue des appareils cinématographiques de la Cinémathèque française et du CNC* [en ligne]. S.d. [limite 20e siècle 21e siècle]. Accès internet : <https://www.cinematheque.fr/fr/catalogues/appareils/>  
Appareil de projection Debrie 16 type MB 15 (consultation le 15 octobre 2025).
- **Cros, Roland. Projecteur de cinéma Debrie, toute une histoire... 2011.**  
Cros, Roland. *Projecteur de cinéma Debrie, toute une histoire...* Paris : Universcience (prod.), 2011. Film. 8 mn 19 s. Série Théâtre des machines. Document consultable en ligne : <https://leblob.fr/videos/projecteur-de-cinema-debrie-toute-une-histoire>
- **Perney, Jean-Christophe. En France nous avons une histoire, dans les industries techniques du Cinéma - Découvrez DEBRIE sur un siècle le département Film de CTM Group. 3 janvier 2021.**  
Perney, Jean-Christophe. *En France nous avons une histoire, dans les industries techniques du Cinéma - Découvrez DEBRIE sur un siècle le département Film de CTM Group* [en ligne]. LinkedIn, 3 janvier 2021 [consultation le 15 octobre 2025]. Accès internet : <https://fr.linkedin.com/pulse/en-france-nous-avons-une-histoire-dans-les-industries-perney>

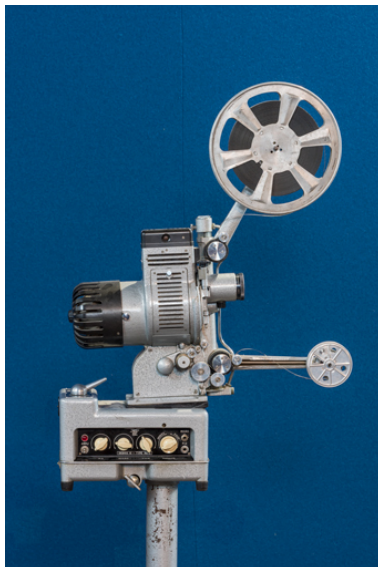
## Liens web

- Debrie : <https://debrie.fr/fr>

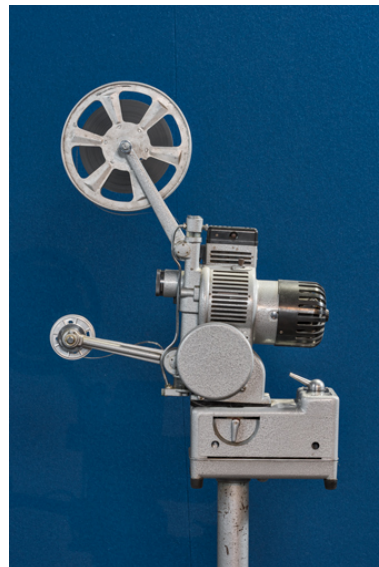
## Illustrations



Vue d'ensemble, profil droit.  
Phot. Pierre-Marie Barbe-Richaud  
IVR26\_20257100442NUC4A



Profil droit.  
Phot. Pierre-Marie Barbe-Richaud  
IVR26\_20257100443NUC4A



Profil gauche.  
Phot. Pierre-Marie Barbe-Richaud  
IVR26\_20257100444NUC4A



Arrière : moteur électrique  
et plaque signalétique.  
Phot. Pierre-Marie Barbe-Richaud  
IVR26\_20257100445NUC4A

## Dossiers liés

Édifice : cinéma Arletty (IA71003793) Bourgogne, Saône-et-Loire, Autun, 3-5 rue Pernette

### Dossiers de synthèse :

les salles de spectacle en région Bourgogne-Franche-Comté (IA00141458)

### Oeuvre(s) contenue(s) :

### Oeuvre(s) en rapport :

les projecteurs du cinéma Arletty (IM71004958) Bourgogne, Saône-et-Loire, Autun, 3-5 rue Pernette

Auteur(s) du dossier : Laurent Poupard

Copyright(s) : (c) Région Bourgogne-Franche-Comté, Inventaire du patrimoine



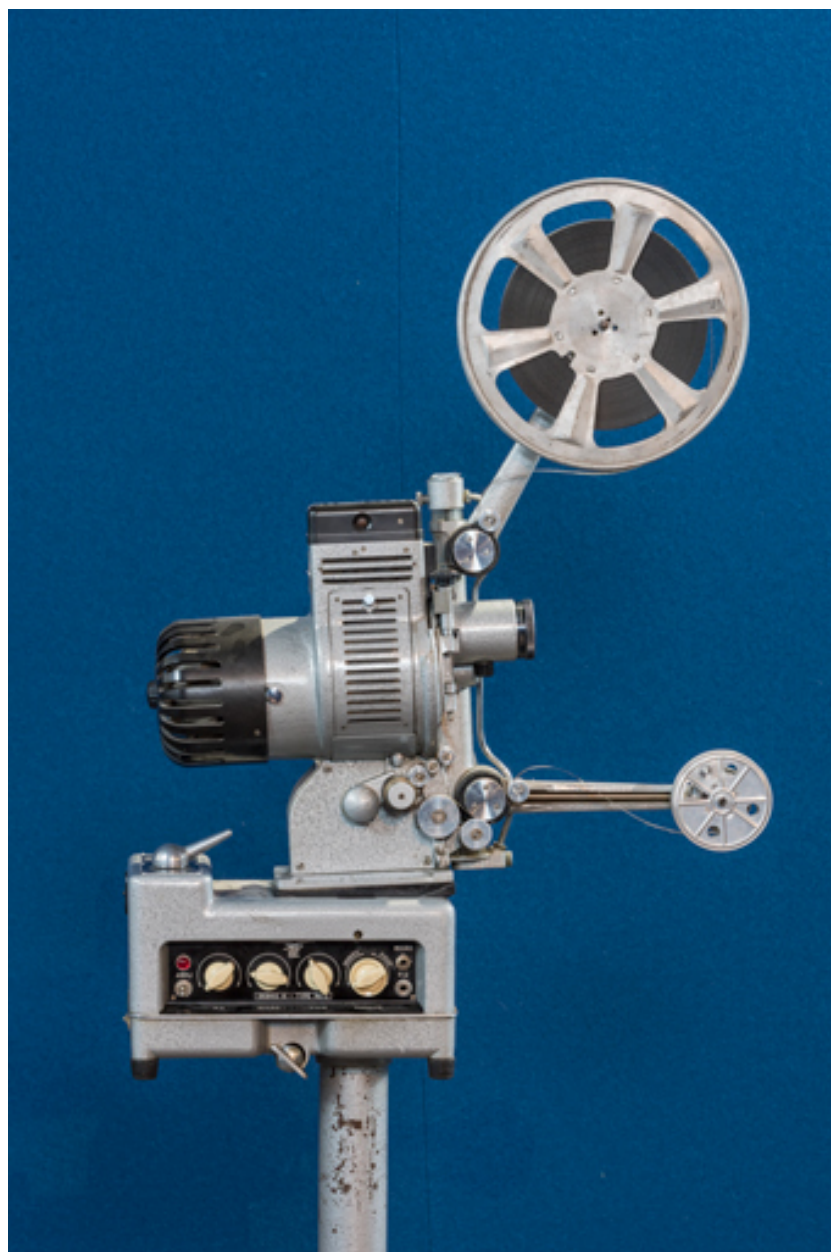
Vue d'ensemble, profil droit.

IVR26\_20257100442NUC4A

Auteur de l'illustration : Pierre-Marie Barbe-Richaud

Date de prise de vue : 2025

(c) Région Bourgogne-Franche-Comté, Inventaire du patrimoine  
reproduction soumise à autorisation du titulaire des droits d'exploitation



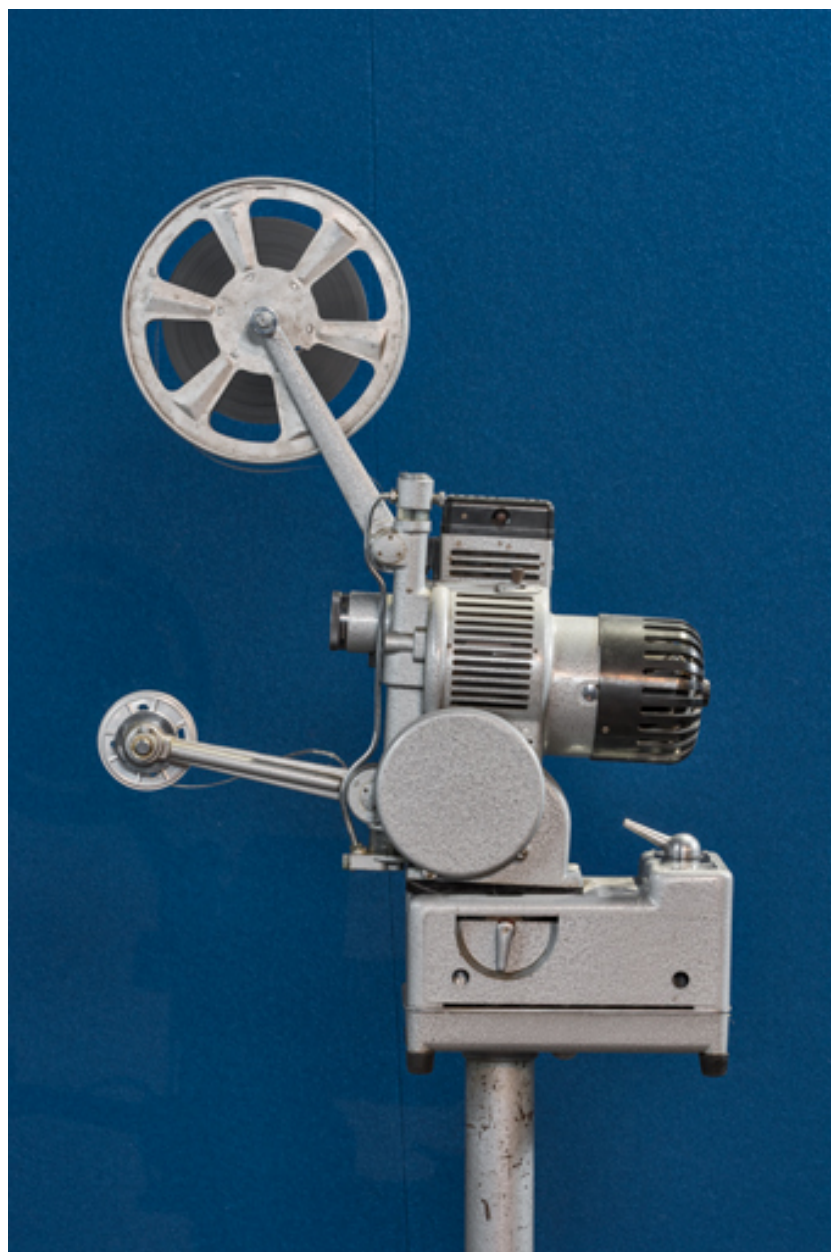
Profil droit.

IVR26\_20257100443NUC4A

Auteur de l'illustration : Pierre-Marie Barbe-Richaud

Date de prise de vue : 2025

(c) Région Bourgogne-Franche-Comté, Inventaire du patrimoine  
reproduction soumise à autorisation du titulaire des droits d'exploitation



Profil gauche.

IVR26\_20257100444NUC4A

Auteur de l'illustration : Pierre-Marie Barbe-Richaud

Date de prise de vue : 2025

(c) Région Bourgogne-Franche-Comté, Inventaire du patrimoine  
reproduction soumise à autorisation du titulaire des droits d'exploitation



Arrière : moteur électrique et plaque signalétique.

IVR26\_20257100445NUC4A

Auteur de l'illustration : Pierre-Marie Barbe-Richaud

Date de prise de vue : 2025

(c) Région Bourgogne-Franche-Comté, Inventaire du patrimoine  
reproduction soumise à autorisation du titulaire des droits d'exploitation