

Franche-Comté, Doubs
Besançon
îlot Forum
Grande Rue 115

maison

Références du dossier

Numéro de dossier : IA25000388
Date de l'enquête initiale : 1996
Date(s) de rédaction : 2005
Cadre de l'étude : enquête thématique régionale demeures bisontines
Degré d'étude : étudié

Désignation

Dénomination : maison
Parties constituantes non étudiées : logement, remise, cour

Compléments de localisation

Milieu d'implantation : en ville
Références cadastrales : 1833, I2, 598 ; 1974, AC, 97

Historique

La maison a été construite en 1777 pour Jean-Baptiste Blanc, procureur à la cour, sur l'emplacement de deux maisons mitoyennes qui lui appartenaient, après présentation de deux projets de façade, en 1776 et 1777, à Charles-François Longin, architecte-voyer de la ville (daté par source). Bien que ces deux projets ne soient pas signés, certains travaux historiques attribuent l'édifice à l'architecte bisontin Claude-Charles Charmet. Le logis secondaire en fond de cour a été surélevé et son escalier refait au 19^e siècle.

Période(s) principale(s) : 4^e quart 18^e siècle ()
Période(s) secondaire(s) : 19^e siècle ()
Auteur(s) de l'oeuvre : Claude-Charles Charmet (architecte, attribution par travaux historiques)

Description

Le logis principal sur rue, avec une entrée cochère latérale, à deux étages carrés et un comble, est bâti sur un sous-sol voûté d'arêtes. L'escalier principal en maçonnerie puis charpente, avec rampe en ferronnerie, est à cage ouverte sur cour. Le logis secondaire en fond de parcelle, à trois étages carrés, avec un sous-sol voûté en berceau, possède une remise en rez-de-chaussée et un escalier dans-oeuvre en charpente avec une rampe en fonte.

Éléments descriptifs

Matériau(x) du gros-oeuvre, mise en oeuvre et revêtement : calcaire ; pierre de taille
Matériau(x) de couverture : tuile plate
Étage(s) ou vaisseau(x) : sous-sol, 3 étages carrés, étage de comble
Couvrements : voûte d'arêtes ; voûte en berceau
Élévations extérieures : élévation à travées
Escaliers : escalier de distribution extérieur : escalier tournant à retours sans jour, cage ouverte, en maçonnerie, en charpente ; escalier dans-oeuvre : escalier tournant à retours avec jour, en charpente

Typologies et état de conservation

Typologies : maison avec entrée cochère

Décor

Techniques : ferronnerie, menuiserie

Représentations : rosace

Précision sur les représentations :

Les garde-corps en ferronnerie du premier étage sont décorés de rosaces, ainsi que les angles des panneaux de la porte de l'entrée cochère.

Statut, intérêt et protection

La maison à deux logis parallèles, escalier à cage ouverte et entrée cochère latérale, a conservé une rampe d'escalier, des garde-corps et la porte d'entrée d'origine avec des décors caractéristiques des années 1770.

Intérêt de l'œuvre : à signaler

Éléments remarquables : garde-corps, porte

Statut de la propriété : propriété privée

Références documentaires

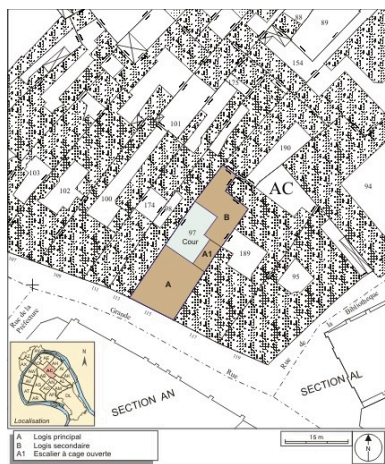
Bibliographie

- Les sources documentaires sont consultables dans le dossier numérisé, accessible dans la rubrique "Informations complémentaires".

Liens web

- Voir le dossier initial numérisé : <https://patrimoine.bourgognefranchecomte.fr/gtrudov/IA25000388/index.htm>

Illustrations



Plan masse et de situation. Extrait du plan cadastral, 1974, section AC.

Dess. André Céréza

IVR43_20072500087NUDA



Logis principal sur rue :
vue d'ensemble éloignée.

Phot. Yves Sancey

IVR43_20082500238NUC2A



Vue d'ensemble du
logis principal sur rue.

Phot. Yves Sancey

IVR43_20082500237NUC2A



Logis principal sur rue : détail du rez-de-chaussée et du premier étage.
Phot. Yves Sancey
IVR43_20082500239NUC2A



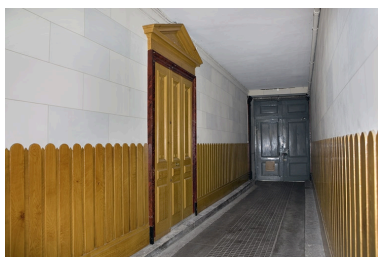
Logis principal sur rue : détail de fenêtres du premier étage.
Phot. Yves Sancey
IVR43_20082500240NUC2A



Logis principal sur rue : détail des fenêtres du deuxième étage.
Phot. Yves Sancey
IVR43_20082500236NUC2A



Détail du portail d'entrée.
Phot. Yves Sancey
IVR43_20082500246NUC2A



Détail du passage cocher depuis l'entrée de la cour.
Phot. Yves Sancey
IVR43_20082500243NUC2A



Vue d'ensemble de la façade postérieure du logis principal.
Phot. Yves Sancey
IVR43_20082500242NUC2A



Vue d'ensemble de l'escalier à cage ouverte.
Phot. Yves Sancey
IVR43_20082500241NUC2A



Détail des premières volées de l'escalier à cage ouverte.
Phot. Yves Sancey
IVR43_20082500244NUC2A



Détail de la partie supérieure de l'escalier à cage ouverte.
Phot. Yves Sancey
IVR43_20082500245NUC2A

Dossiers liés

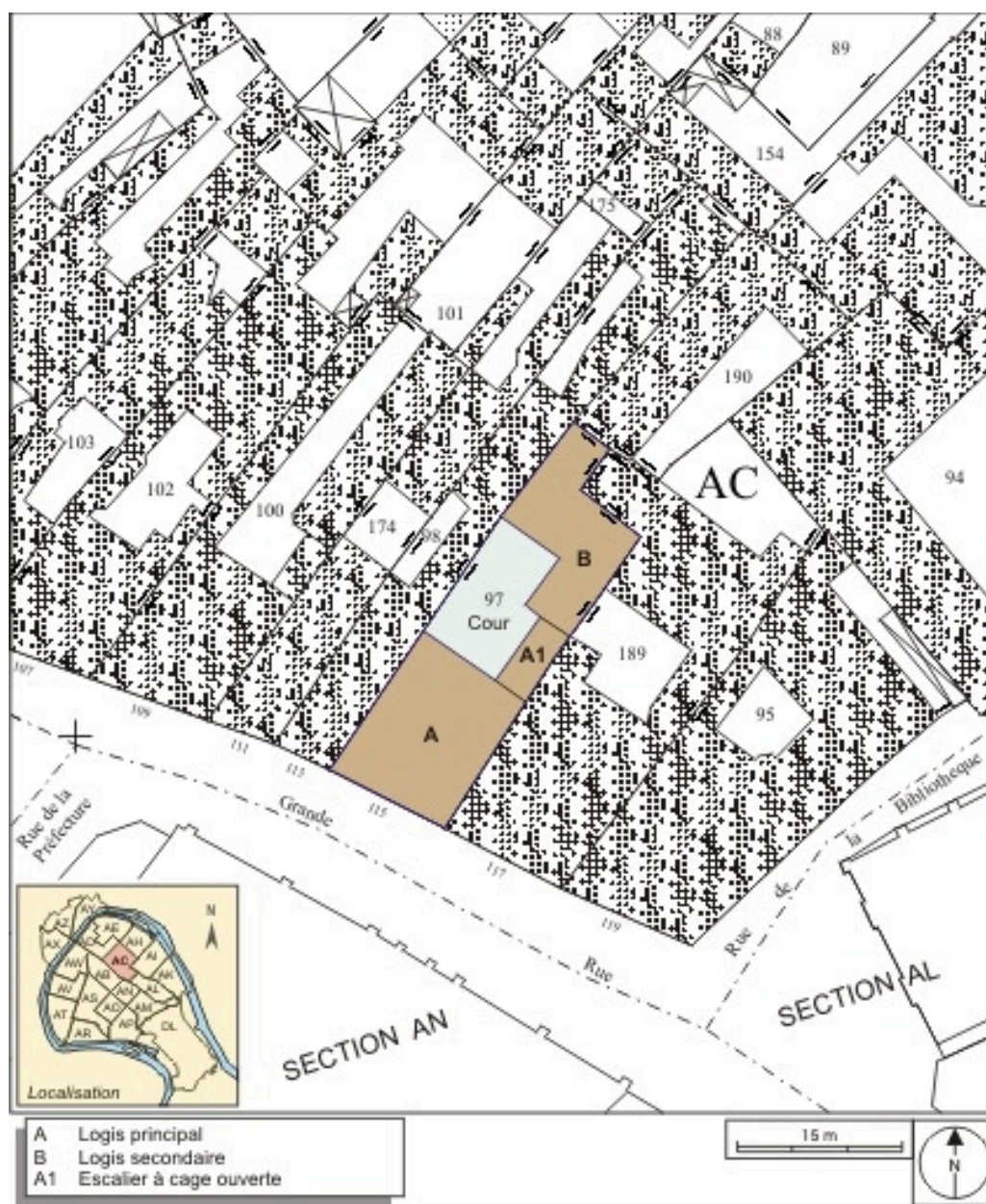
Dossiers de synthèse :

les hôtels, les maisons et les immeubles de Besançon centre ville (IA25000819) Franche-Comté, Doubs, Besançon

Oeuvre(s) contenue(s) :

Auteur(s) du dossier : Christiane Roussel

Copyright(s) : (c) Région Bourgogne-Franche-Comté, Inventaire du patrimoine



Plan masse et de situation. Extrait du plan cadastral, 1974, section AC.

Référence du document reproduit :

- **Besançon : extrait du plan cadastral, 1974, section AC.**
Besançon : extrait du plan cadastral, 1974, section AC.

IVR43_20072500087NUDA

Auteur de l'illustration : André Céréza

Date de prise de vue : 2007

Technique de relevé : reprise de fond ; Échelle : 1/500

(c) Région Bourgogne-Franche-Comté, Inventaire du patrimoine
reproduction soumise à autorisation du titulaire des droits d'exploitation



Logis principal sur rue : vue d'ensemble éloignée.

IVR43_20082500238NUC2A

Auteur de l'illustration : Yves Sancey

Date de prise de vue : 2008

(c) Région Bourgogne-Franche-Comté, Inventaire du patrimoine
reproduction soumise à autorisation du titulaire des droits d'exploitation



Vue d'ensemble du logis principal sur rue.

IVR43_20082500237NUC2A

Auteur de l'illustration : Yves Sancey

Date de prise de vue : 2008

(c) Région Bourgogne-Franche-Comté, Inventaire du patrimoine
reproduction soumise à autorisation du titulaire des droits d'exploitation



Logis principal sur rue : détail du rez-de-chaussée et du premier étage.

IVR43_20082500239NUC2A

Auteur de l'illustration : Yves Sancey

Date de prise de vue : 2008

(c) Région Bourgogne-Franche-Comté, Inventaire du patrimoine
reproduction soumise à autorisation du titulaire des droits d'exploitation



Logis principal sur rue : détail de fenêtres du premier étage.

IVR43_20082500240NUC2A

Auteur de l'illustration : Yves Sancey

Date de prise de vue : 2008

(c) Région Bourgogne-Franche-Comté, Inventaire du patrimoine
reproduction soumise à autorisation du titulaire des droits d'exploitation



Logis principal sur rue : détail des fenêtres du deuxième étage.

IVR43_20082500236NUC2A

Auteur de l'illustration : Yves Sancey

Date de prise de vue : 2008

(c) Région Bourgogne-Franche-Comté, Inventaire du patrimoine
reproduction soumise à autorisation du titulaire des droits d'exploitation



Détail du portail d'entrée.

IVR43_20082500246NUC2A

Auteur de l'illustration : Yves Sancey

Date de prise de vue : 2008

(c) Région Bourgogne-Franche-Comté, Inventaire du patrimoine
reproduction soumise à autorisation du titulaire des droits d'exploitation



Détail du passage cocher depuis l'entrée de la cour.

IVR43_20082500243NUC2A

Auteur de l'illustration : Yves Sancey

Date de prise de vue : 2008

(c) Région Bourgogne-Franche-Comté, Inventaire du patrimoine
reproduction soumise à autorisation du titulaire des droits d'exploitation



Vue d'ensemble de la façade postérieure du logis principal.

IVR43_20082500242NUC2A

Auteur de l'illustration : Yves Sancey

Date de prise de vue : 2008

(c) Région Bourgogne-Franche-Comté, Inventaire du patrimoine
reproduction soumise à autorisation du titulaire des droits d'exploitation



Vue d'ensemble de l'escalier à cage ouverte.

IVR43_20082500241NUC2A

Auteur de l'illustration : Yves Sancey

Date de prise de vue : 2008

(c) Région Bourgogne-Franche-Comté, Inventaire du patrimoine
reproduction soumise à autorisation du titulaire des droits d'exploitation



Détail des premières volées de l'escalier à cage ouverte.

IVR43_20082500244NUC2A

Auteur de l'illustration : Yves Sancey

Date de prise de vue : 2008

(c) Région Bourgogne-Franche-Comté, Inventaire du patrimoine
reproduction soumise à autorisation du titulaire des droits d'exploitation



Détail de la partie supérieure de l'escalier à cage ouverte.

IVR43_20082500245NUC2A

Auteur de l'illustration : Yves Sancey

Date de prise de vue : 2008

(c) Région Bourgogne-Franche-Comté, Inventaire du patrimoine
reproduction soumise à autorisation du titulaire des droits d'exploitation