

Franche-Comté, Doubs
Besançon
îlot Ronchoux
15 rue Ronchoux

hôtel d'Eternoz

Références du dossier

Numéro de dossier : IA25000233
Date de l'enquête initiale : 1996
Date(s) de rédaction : 2001
Cadre de l'étude : enquête thématique régionale demeures bisontines
Degré d'étude : étudié

Désignation

Dénomination : hôtel
Appellation : Hôtel d'Eternoz
Parties constituantes non étudiées : communs, écurie, remise, cour

Compléments de localisation

Milieu d'implantation : en ville
Références cadastrales : 1833, K2, 632 ; 1974, AM, 8

Historique

En 1741, Pierre-François d'Eternoz, prieur de l'abbaye Notre-Dame de Jussa-Moutier, demande à la Ville la permission de reconstruire son hôtel qui avait brûlé quelques années auparavant. L'élévation de façade jointe à sa demande est revue l'année suivante en apportant quelques modifications notamment au niveau de l'entrée cochère latérale qui passe de droite à gauche de la façade. Au 19e siècle, le logis est surélevé d'un étage sur cour, et à la fin du même siècle, la cage d'escalier fermée par une verrière en rez-de-chaussée, surmontée d'une cloison en brique et pans de bois. Les communs et les remise et écurie en L sur cour, transformés en habitation, ont été surélevés d'un étage au 20e siècle.

Période(s) principale(s) : 2e quart 18e siècle ()
Période(s) secondaire(s) : 19e siècle (), 20e siècle ()

Description

L'hôtel sur rue, avec entrée cochère latérale, un étage carré sur rue et un comble et deux étages carrés sur cour, est construit sur un sous-sol voûté en berceau. Le corps de bâtiment en L sur cour qui comprenait en fond de cour une remise et une écurie, et à droite les communs, sert actuellement de logis secondaire. L'ouverture de la cage d'escalier distribuant communs et logis a été fermée par une cloison en brique et une verrière en rez-de-chaussée.

Éléments descriptifs

Matériau(x) du gros-oeuvre, mise en oeuvre et revêtement : calcaire, pierre de taille
Matériau(x) de couverture : tuile plate
Étage(s) ou vaisseau(x) : sous-sol, 2 étages carrés, étage de comble
Couvrements : voûte en berceau
Élévations extérieures : élévation à travées
Escaliers : escalier de distribution extérieur : escalier tournant à retours avec jour, en maçonnerie, en charpente

Typologies et état de conservation

Typologies : hôtel sur rue

Statut, intérêt et protection

L'hôtel constitue un bon exemple de petit hôtel urbain de la 1^{ère} moitié du 18^e siècle avec un escalier à cage ouverte distribuant aussi les communs en retour d'équerre sur cour. Le passage d'entrée pavé, avec bandes de roulage en bois, semble être d'origine.

Intérêt de l'œuvre : à signaler

Éléments remarquables : passage d'entrée

Statut de la propriété : propriété privée

Références documentaires

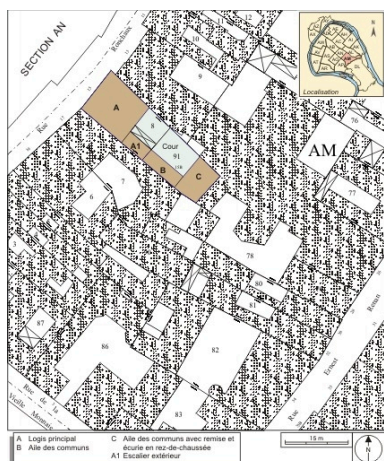
Bibliographie

- Les sources documentaires sont consultables dans le dossier numérisé, accessible dans la rubrique "Informations complémentaires".

Liens web

- Voir le dossier initial numérisé : <https://patrimoine.bourgognefranchecomte.fr/gtrudov/IA25000233/index.htm>

Illustrations



Plan masse et de situation. Extrait du plan cadastral, 1974, section AM.

Dess. André Céréza

IVR43_20072500011NUDA



Vue d'ensemble de trois quarts droit.

Phot. Yves Sancey

IVR43_20092501477NUC2A



Vue d'ensemble des façades sur cour du logis principal, de face.

Phot. Yves Sancey

IVR43_20092501432NUC2A



Détail du passage cocher, côté cour.
Phot. Yves Sancey
IVR43_20092501431NUC2A



Vue d'ensemble des façades
sur cour du logis principal,
de trois quarts droit.
Phot. Yves Sancey
IVR43_20092501433NUC2A



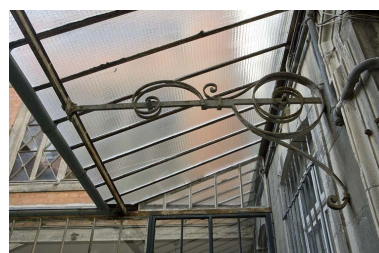
Détail de l'aile contenant
l'escalier principal.
Phot. Yves Sancey
IVR43_20092501434NUC2A



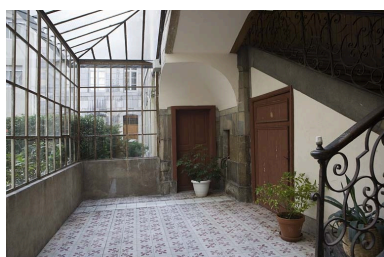
Détail de l'aile contenant l'escalier
et de l'auvent situé sur la façade
postérieure du logis principal.
Phot. Yves Sancey
IVR43_20092501435NUC2A



Vue intérieure de la verrière
protégeant le rez-de-
chaussée de la cage d'escalier.
Phot. Yves Sancey
IVR43_20092501437NUC2A



Détail de l'auvent situé sur la façade
postérieure du logis principal.
Phot. Yves Sancey
IVR43_20092501436NUC2A



Vue intérieure de la verrière
protégeant le rez-de-chaussée de
la cage d'escalier, partie gauche.
Phot. Yves Sancey
IVR43_20092501438NUC2A



Vue d'ensemble des communs
depuis l'entrée de la cour.
Phot. Yves Sancey
IVR43_20092501439NUC2A



Vue d'ensemble des communs
de trois quarts gauche.
Phot. Yves Sancey
IVR43_20092501440NUC2A



Aile des communs, de face.
Phot. Yves Sancey
IVR43_20092501441NUC2A

Dossiers liés

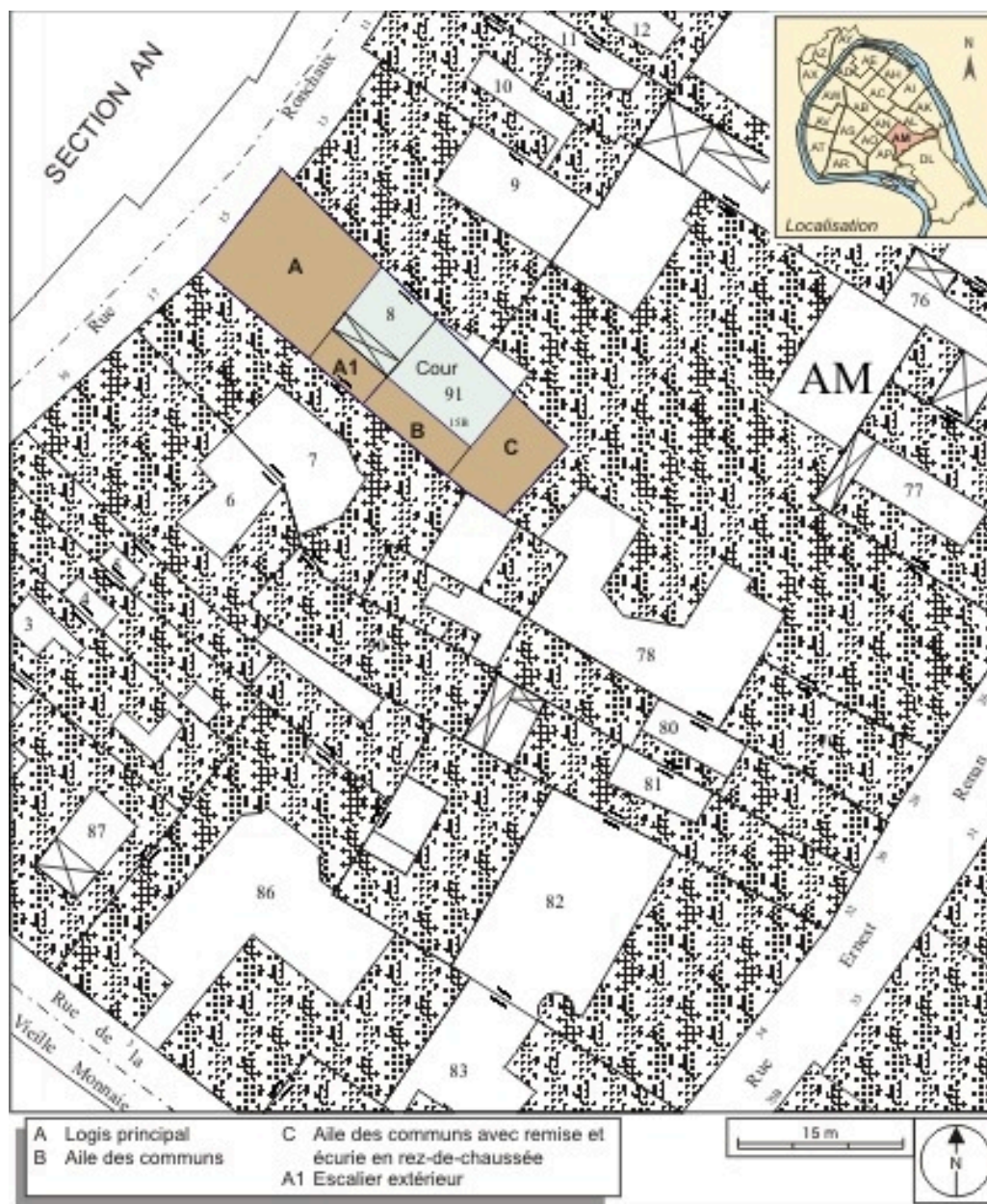
Dossiers de synthèse :

les hôtels, les maisons et les immeubles de Besançon centre ville (IA25000819) Franche-Comté, Doubs, Besançon

Oeuvre(s) contenue(s) :

Auteur(s) du dossier : Christiane Roussel

Copyright(s) : (c) Région Bourgogne-Franche-Comté, Inventaire du patrimoine



Plan masse et de situation. Extrait du plan cadastral, 1974, section AM.

Référence du document reproduit :

- **Besançon : extrait du plan cadastral, 1974, section AM**
Besançon : extrait du plan cadastral, 1974, section AM.

IVR43_20072500011NUDA

Auteur de l'illustration : André Céréza

Date de prise de vue : 2007

Technique de relevé : reprise de fond ; Échelle : 1/500

(c) Région Bourgogne-Franche-Comté, Inventaire du patrimoine
reproduction soumise à autorisation du titulaire des droits d'exploitation



Vue d'ensemble de trois quarts droit.

IVR43_20092501477NUC2A

Auteur de l'illustration : Yves Sancey

Date de prise de vue : 2009

(c) Région Bourgogne-Franche-Comté, Inventaire du patrimoine
reproduction soumise à autorisation du titulaire des droits d'exploitation



Vue d'ensemble des façades sur cour du logis principal, de face.

IVR43_20092501432NUC2A

Auteur de l'illustration : Yves Sancey

Date de prise de vue : 2009

(c) Région Bourgogne-Franche-Comté, Inventaire du patrimoine
reproduction soumise à autorisation du titulaire des droits d'exploitation



Détail du passage cocher, côté cour.

IVR43_20092501431NUC2A

Auteur de l'illustration : Yves Sancey

Date de prise de vue : 2009

(c) Région Bourgogne-Franche-Comté, Inventaire du patrimoine
reproduction soumise à autorisation du titulaire des droits d'exploitation



Vue d'ensemble des façades sur cour du logis principal, de trois quarts droit.

IVR43_20092501433NUC2A

Auteur de l'illustration : Yves Sancey

Date de prise de vue : 2009

(c) Région Bourgogne-Franche-Comté, Inventaire du patrimoine
reproduction soumise à autorisation du titulaire des droits d'exploitation



Détail de l'aile contenant l'escalier principal.

IVR43_20092501434NUC2A

Auteur de l'illustration : Yves Sancey

Date de prise de vue : 2009

(c) Région Bourgogne-Franche-Comté, Inventaire du patrimoine
reproduction soumise à autorisation du titulaire des droits d'exploitation



Détail de l'aile contenant l'escalier et de l'auvent situé sur la façade postérieure du logis principal.

IVR43_20092501435NUC2A

Auteur de l'illustration : Yves Sancey

Date de prise de vue : 2009

(c) Région Bourgogne-Franche-Comté, Inventaire du patrimoine
reproduction soumise à autorisation du titulaire des droits d'exploitation



Vue intérieure de la verrière protégeant le rez-de-chaussée de la cage d'escalier.

IVR43_20092501437NUC2A

Auteur de l'illustration : Yves Sancey

Date de prise de vue : 2009

(c) Région Bourgogne-Franche-Comté, Inventaire du patrimoine
reproduction soumise à autorisation du titulaire des droits d'exploitation



Détail de l'auvent situé sur la façade postérieure du logis principal.

IVR43_20092501436NUC2A

Auteur de l'illustration : Yves Sancey

Date de prise de vue : 2009

(c) Région Bourgogne-Franche-Comté, Inventaire du patrimoine
reproduction soumise à autorisation du titulaire des droits d'exploitation



Vue intérieure de la verrière protégeant le rez-de-chaussée de la cage d'escalier, partie gauche.

IVR43_20092501438NUC2A

Auteur de l'illustration : Yves Sancey

Date de prise de vue : 2009

(c) Région Bourgogne-Franche-Comté, Inventaire du patrimoine
reproduction soumise à autorisation du titulaire des droits d'exploitation



Vue d'ensemble des communs depuis l'entrée de la cour.

IVR43_20092501439NUC2A

Auteur de l'illustration : Yves Sancey

Date de prise de vue : 2009

(c) Région Bourgogne-Franche-Comté, Inventaire du patrimoine
reproduction soumise à autorisation du titulaire des droits d'exploitation



Vue d'ensemble des communs de trois quarts gauche.

IVR43_20092501440NUC2A

Auteur de l'illustration : Yves Sancey

Date de prise de vue : 2009

(c) Région Bourgogne-Franche-Comté, Inventaire du patrimoine
reproduction soumise à autorisation du titulaire des droits d'exploitation



Aile des communs, de face.

IVR43_20092501441NUC2A

Auteur de l'illustration : Yves Sancey

Date de prise de vue : 2009

(c) Région Bourgogne-Franche-Comté, Inventaire du patrimoine
reproduction soumise à autorisation du titulaire des droits d'exploitation