

Bourgogne, Côte-d'Or
Châtillon-sur-Seine
place du 8 Mai

salle des fêtes et marché, puis théâtre Gaston Bernard

Références du dossier

Numéro de dossier : IA21005813

Date de l'enquête initiale : 2021

Date(s) de rédaction : 2021

Cadre de l'étude : enquête thématique régionale salles de spectacle de Bourgogne-Franche-Comté

Degré d'étude : étudié

Désignation

Dénomination : salle des fêtes, marché, théâtre

Appellation : théâtre Gaston Bernard

Parties constituantes non étudiées : conciergerie

Compléments de localisation

Milieu d'implantation : en ville

Références cadastrales : 2021, AB, 110

Historique

La salle des fêtes est réalisée dans le cadre de la reconstruction du centre-ville, à la suite des bombardements de la deuxième guerre mondiale. Elle remplace le théâtre aménagé dans l'**hôtel de ville** dont la modernisation, étudiée au début des années 1930, était restée sans suite. Le sujet redevient d'actualité au milieu des années 1950 et les architectes André Houillier et Charles Loret dressent, en 1956 et 1957, des plans pour un programme associant un marché couvert (au rez-de-chaussée) à une salle de spectacle de 600 places (à l'étage) dotée d'une scène, d'une fosse d'orchestre et d'un parterre assis en plan incliné ("mezzanine") surmonté d'un balcon ; sont aussi prévus une conciergerie, des loges d'acteur, un foyer avec bar. Les éclairages sont commandés par un jeu d'orgue Falconnet et Cie (supprimé depuis). La restructuration du bâtiment est actée par le conseil municipal le 27 mars 2003, avec maintien du marché mais affectation de la salle de spectacle aux seules activités culturelles (bals, thés dansants, expositions et lotos étant transférés dans une salle polyvalente). L'architecte dijonnais François Brandon est retenu le 26 juin suivant et son avant-projet détaillé validé le 29 janvier 2004. Les travaux consistent en la suppression du balcon et l'aménagement d'une salle de 550 places en gradins, la fermeture des grandes fenêtres au sud, la modernisation des équipements scéniques, l'agrandissement du foyer, la modification de l'entrée et l'installation d'un ascenseur et d'un monte-charge. Le théâtre rouvre ses portes en 2006. Avec une équipe de quatre personnes (directrice comprise), il propose depuis cette date une trentaine de spectacles par an, soit une soixantaine de représentations.

Période(s) principale(s) : 3e quart 20e siècle ()

Période(s) secondaire(s) : 1er quart 21e siècle ()

Dates : 1958 (daté par source), 2005 (daté par source)

Auteur(s) de l'oeuvre : André Houillier (architecte, attribution par travaux historiques), Charles Loret (architecte, attribution par travaux historiques), François Brandon (architecte, attribution par tradition orale)

Description

Le bâtiment d'origine a des murs en béton armé avec plaqu岸 de pierre calcaire. Il compte deux étages carrés, desservis par des escaliers dans-oeuvre tournants, et est coiffé d'un toit métallique à croupes. Protégées par des terrasses en béton, les extensions récentes (accueillant notamment monte-charge et ascenseur) sont également en béton, avec enduit, essentage

de tôle ou mur-rideau. Précédée d'une fosse d'orchestre (bouchée), la cage de scène a une ouverture de 8 m de largeur sur 6 de hauteur ; les six loges peuvent accueillir une trentaine d'artistes.

Éléments descriptifs

Matériau(x) du gros-oeuvre, mise en oeuvre et revêtement : béton, béton armé, plaquis ; parpaing de béton, enduit ; essentage de tôle ; mur-rideau

Matériau(x) de couverture : zinc en couverture, béton en couverture

Étage(s) ou vaisseau(x) : 2 étages carrés

Élévations extérieures : élévation à travées

Type(s) de couverture : toit à longs pans, croupe ; terrasse

Escaliers : escalier dans-oeuvre : escalier tournant à retours avec jour, escalier tournant à retours sans jour, en maçonnerie

Autres organes de circulations : monte-charge, ascenseur

Statut, intérêt et protection

Statut de la propriété : propriété de la commune

Références documentaires

Documents d'archive

- **Archives municipales de Châtillon-sur-Seine : non coté. Réhabilitation de la salle des fêtes G. Bernard et du marché couvert. 2003-2006.**

Archives municipales de Châtillon-sur-Seine : non coté. *Réhabilitation de la salle des fêtes G. Bernard et du marché couvert*. 1 boîte d'archives. 2003-2006.

Archives municipales, Châtillon-sur-Seine : Non coté

- **Fiche technique. 2021.**

Fiche technique. Châtillon-sur-Seine, Théâtre Gaston Bernard, 2021. 4 p. ; 30 cm. Fiche créée à partir du site internet du théâtre [consultation : 26 octobre 2021]. Accès internet : <http://theatregastonbernard.fr/le-tgb/fiche-technique/>

Documents figurés

- **Marché couvert. Salle des fêtes. 15 novembre 1956 (modifié en 1957).**

Marché couvert. Salle des fêtes. Dessin (tirage), par les architectes A. Houillier et Ch. Loret. Paris le 15 novembre 1956 (modifié en 1957). 52,5 x 90 cm, 1/50.

Ensemble de 21 plans dont :

- *Plan de masse et de situation. Canalisations. Sondages*. 1 mai 57, 27 juil 57. 27 x 41,5 cm.
- *Plan du rez-de-chaussée*. 1 mai 57, 20 mai 57, 27 juil 57, 30 déc 57. 65,5 x 87,5 cm.
- *Plan supérieur*. 1 mai 57, 27 juil 57, 30 déc 57. 63,5 x 87,5 cm.
- *Plan intermédiaire*. 1 mai 57, 27 juil 57, 30 déc 57. 44,5 x 55 cm.
- *Coupe GH*. 1 mai 57, 20 mai 57, 27 juil 57, 30 déc 57. 45 x 108,5 cm.
- *Façade sur l'entrée*. 1 mai 57, 20 mai 57, 27 juil 57, 30 déc 57. 44,5 x 91 cm.
- *Façade postérieure*. 1 mai 57, 27 juil 57, 30 déc 57. 44,5 x 69,5 cm.
- *Façade côté foyer*. 1 mai 57, 20 mai 57, 27 juil 57, 30 déc 57. 44,5 x 90 cm.
- *Façade latérale sud*. 1 mai 57, 20 mai 57, 27 juil 57, 30 déc 57. 44,5 x 86,5 cm.
- *Plan sur toiture*. 8 juillet 1957. 63,5 x 86,5 cm.
- *Ventilation. Coupe AB*. 1 mai 57. 44,5 x 65 cm.
- *Ventilation. Coupe CD*. 1 mai 57, 20 mai 57, 1 fév 58. 44 x 61 cm.
- *Ventilation. Coupe EF*. 1 mai 57, 1 fév 58. 44 x 61 cm.

Archives municipales, Châtillon-sur-Seine : Non coté

- **Théâtre Gaston Bernard. Place 8 mai 1945. 21400 Châtillon-sur-Seine. APS. 22 octobre 2003.**

Théâtre Gaston Bernard. Place 8 mai 1945. 21400 Châtillon-sur-Seine. APS. Dessin (tirage), par S. Leydert (agence F. Brandon Architectes & Associé). 22 octobre 2003. 29,5 x 63,5 cm, 1/100.

- *Plan RDC - Etat existant*.

- Plan R+1 - Etat existant.
- Plan R+2 - Etat existant.
- Plan RDC - Etat projet.
- Plan R+1 - Etat projet.
- Plan R+2 - Etat projet.
- Coupe - Etat existant.
- Coupe - Etat projet.
- Façade - Etat existant. 84 x 61,5 cm.
- Façade - Etat projet. 84 x 61 cm.

Documents établis en 2003 pour l'avant-projet sommaire (APS). Connus sous une autre version en 2006 dans la phase de dossier des ouvrages exécutés (DOE).

Archives municipales, Châtillon-sur-Seine : Non coté

- **Théâtre Gaston Bernard. Place 8 mai 1945. 21400 Châtillon-sur-Seine. DOE. 2 juin 2006.**

Théâtre Gaston Bernard. Place 8 mai 1945. 21400 Châtillon-sur-Seine. DOE. Dessin (tirage numérisé), par S. Leydert. 2 juin 2006. 1/50.

- Plan RDC. Par Cathy Ch. 30 janvier 2006.
- Plan - R+1.
- Plan niveau R+2.
- Coupe C1 C3.
- Plan Entre-sol. (ventil.). Coupe C2.
- Coupe C4 C5.
- Coupe C6 C7 C8.
- Façades. 1/100

Documents établis en 2006 dans la phase de dossier des ouvrages exécutés (DOE). Connus sous une autre version en 2003 pour l'avant-projet sommaire (APS).

Ville de Châtillon-sur-Seine, Services techniques

Bibliographie

- **CAUE de Saône-et-Loire. Guide d'architecture en Bourgogne, 1893-2007. 2008.**

CAUE de Saône-et-Loire. *Guide d'architecture en Bourgogne, 1893-2007.* Paris : Picard, 2008. 399 p. : ill. ; 25 cm.
P. 107.

- **Garcia, Jocelyne. Feu vert pour les travaux du quartier Gaston-Bernard. Un théâtre et un marché couvert pour Châtillon. 23 août 2004.**

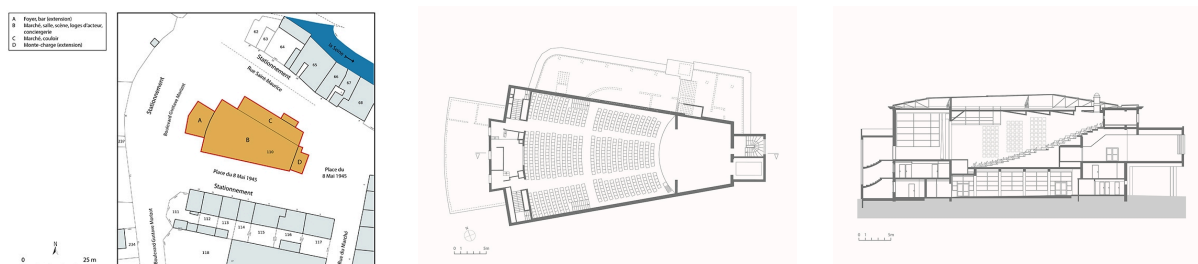
Garcia, Jocelyne. Feu vert pour les travaux du quartier Gaston-Bernard. Un théâtre et un marché couvert pour Châtillon. *Le Bien public*, 23 août 2004, ill.

Annexe 1

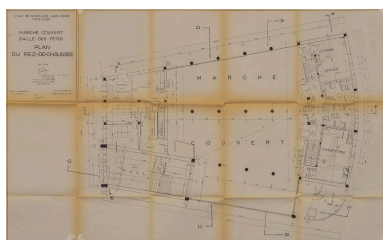
Fiche technique. 2021.

Fiche technique. Châtillon-sur-Seine, Théâtre Gaston Bernard, 2021. 4 p. ; 30 cm. Fiche créée à partir du site internet du théâtre [consultation : 26 octobre 2021].

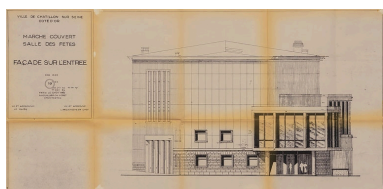
Illustrations



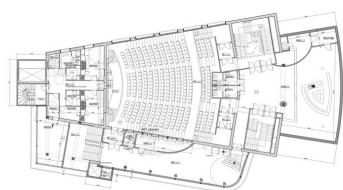
Plan-masse et de situation. Extrait du plan cadastral, 2021, section AB, 1/1 000 agrandi à 1/500.
Dess. Aline Thomas
IVR26_20222100088NUDA



Marché couvert. Salle des fêtes. Plan du rez-de-chaussée. 15 novembre 1956 (modifié en 1957).
Phot. Pierre-Marie Barbe-Richaud, Autr. André Houillier, Autr. Charles Loret
IVR26_20212100341NUC4A

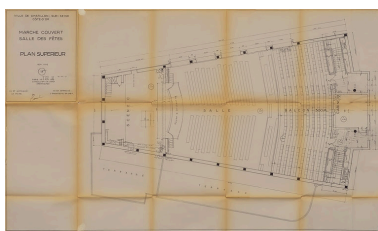


Marché couvert. Salle des fêtes. Façade sur l'entrée. 15 novembre 1956 (modifié en 1957).
Phot. Pierre-Marie Barbe-Richaud, Autr. André Houillier, Autr. Charles Loret
IVR26_20212100345NUC2A



Théâtre Gaston Bernard [...] APS. Plan R+1 - Etat projet. 22 octobre 2003.
Phot. Pierre-Marie Barbe-Richaud, Autr. François Brandon, Autr. S. Leydert
IVR26_20212100347NUC4A

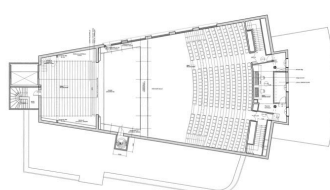
Plan schématique du niveau de la salle et de la scène. D'après des plans de S. Leydert (agence F. Brandon Architecte et Associés) en 2006.
Dess. Aline Thomas, Autr. S. Leydert
IVR26_20212100420NUDA



Marché couvert. Salle des fêtes. Plan supérieur. 15 novembre 1956 (modifié en 1957).
Phot. Pierre-Marie Barbe-Richaud, Autr. André Houillier, Autr. Charles Loret
IVR26_20212100342NUC4A

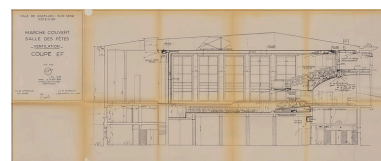


Marché couvert. Salle des fêtes. Façade côté foyer. 15 novembre 1956 (modifié en 1957).
Phot. Pierre-Marie Barbe-Richaud, Autr. André Houillier, Autr. Charles Loret
IVR26_20212100344NUC2A

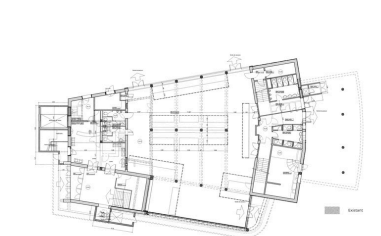


Théâtre Gaston Bernard [...] APS. Plan R+2 - Etat projet. 22 octobre 2003.
Phot. Pierre-Marie Barbe-Richaud, Autr. François Brandon, Autr. S. Leydert
IVR26_20212100348NUC4A

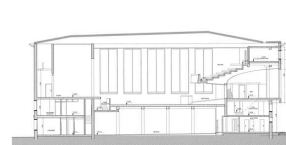
Coupe longitudinale schématique du bâtiment. D'après une coupe de S. Leydert (agence F. Brandon Architecte et Associés) en 2006.
Dess. Aline Thomas, Autr. S. Leydert
IVR26_20212100421NUDA



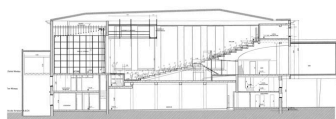
Marché couvert. Salle des fêtes. Ventilation. Coupe EF. 15 novembre 1956 (modifié en 1957 et 1958).
Phot. Pierre-Marie Barbe-Richaud, Autr. André Houillier, Autr. Charles Loret
IVR26_20212100343NUC2A



Théâtre Gaston Bernard [...] APS. Plan RDC - Etat projet. 22 octobre 2003.
Phot. Pierre-Marie Barbe-Richaud, Autr. François Brandon, Autr. S. Leydert
IVR26_20212100346NUC4A



Théâtre Gaston Bernard [...] APS. Coupe - Etat existant. 22 octobre 2003.
Phot. Pierre-Marie Barbe-Richaud, Autr. François Brandon, Autr. S. Leydert
IVR26_20212100349NUC4A



Théâtre Gaston Bernard [...] APS.
Coupe - Etat projet. 22 octobre 2003.
Phot. Pierre-Marie Barbe-
Richaud, Autr. François Brandon,
Autr. S. Leydert
IVR26_20212100350NUC4A



Façade antérieure,
de trois quarts droite.
Phot. Pierre-Marie Barbe-Richaud
IVR26_20212100397NUC4A



Façade antérieure : relief
gravé en partie supérieure.
Phot. Pierre-Marie Barbe-Richaud
IVR26_20212100361NUC4A



Façades postérieure
et latérale gauche.
Phot. Pierre-Marie Barbe-Richaud
IVR26_20212100399NUC4A



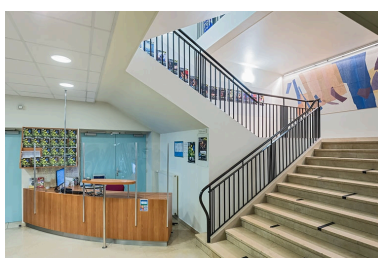
Façade latérale gauche :
baies du marché.
Phot. Pierre-Marie Barbe-Richaud
IVR26_20212100398NUC4A



Façades postérieure et latérale droite.
Phot. Pierre-Marie Barbe-Richaud
IVR26_20212100400NUC4A



Marché.
Phot. Pierre-Marie Barbe-Richaud
IVR26_20212100360NUC4A



Entrée du théâtre, avec la banque
d'accueil et l'escalier principal.
Phot. Pierre-Marie Barbe-Richaud
IVR26_20212100386NUC4A



Couloir desservant la salle et le foyer,
vu depuis ce dernier (le palier de
l'escalier principal se trouve au fond).
Phot. Pierre-Marie Barbe-Richaud
IVR26_20212100379NUC4A



Foyer.



Foyer, desservi par le
couloir au fond à droite.
Phot. Pierre-Marie Barbe-Richaud
IVR26_20212100378NUC4A



Salle, vue depuis la scène.
Phot. Pierre-Marie Barbe-Richaud
IVR26_20212100381NUC4A

Phot. Pierre-Marie Barbe-Richaud
IVR26_20212100377NUC4A



Salle, vue de trois quarts depuis le
fond de la scène. Les projecteurs au
1er plan attendent d'être fixés sur des
perches pour le prochain spectacle.
Phot. Pierre-Marie Barbe-Richaud
IVR26_20212100382NUC4A

Cage de scène, vue
depuis le fond de la salle.
Phot. Pierre-Marie Barbe-Richaud
IVR26_20212100380NUC4A



Salle : détail des sièges.
Phot. Pierre-Marie Barbe-Richaud
IVR26_20212100383NUC4A



Projecteurs en attente de montage.
Phot. Pierre-Marie Barbe-Richaud
IVR26_20212100384NUC4A



Pupitre de commande
de la machinerie.
Phot. Pierre-Marie Barbe-Richaud
IVR26_20212100385NUC4A

Dossiers liés

Dossiers de synthèse :

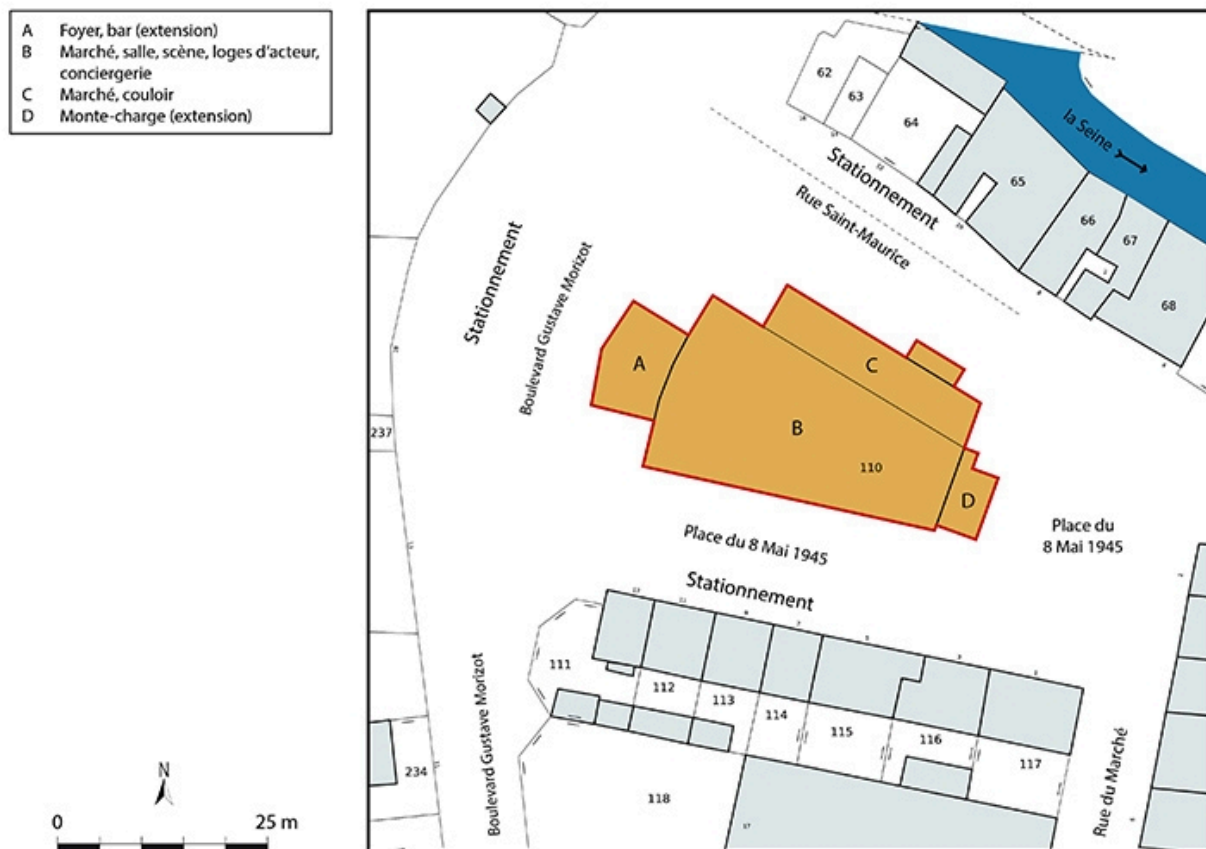
les salles de spectacle en région Bourgogne-Franche-Comté (IA00141458)

Oeuvre(s) contenue(s) :

relief gravé (IM21013379) Bourgogne, Côte-d'Or, Châtillon-sur-Seine, place du 8 Mai

Auteur(s) du dossier : Laurent Poupard

Copyright(s) : (c) Région Bourgogne-Franche-Comté, Inventaire du patrimoine



Plan-masse et de situation. Extrait du plan cadastral, 2021, section AB, 1/1 000 agrandi à 1/500.

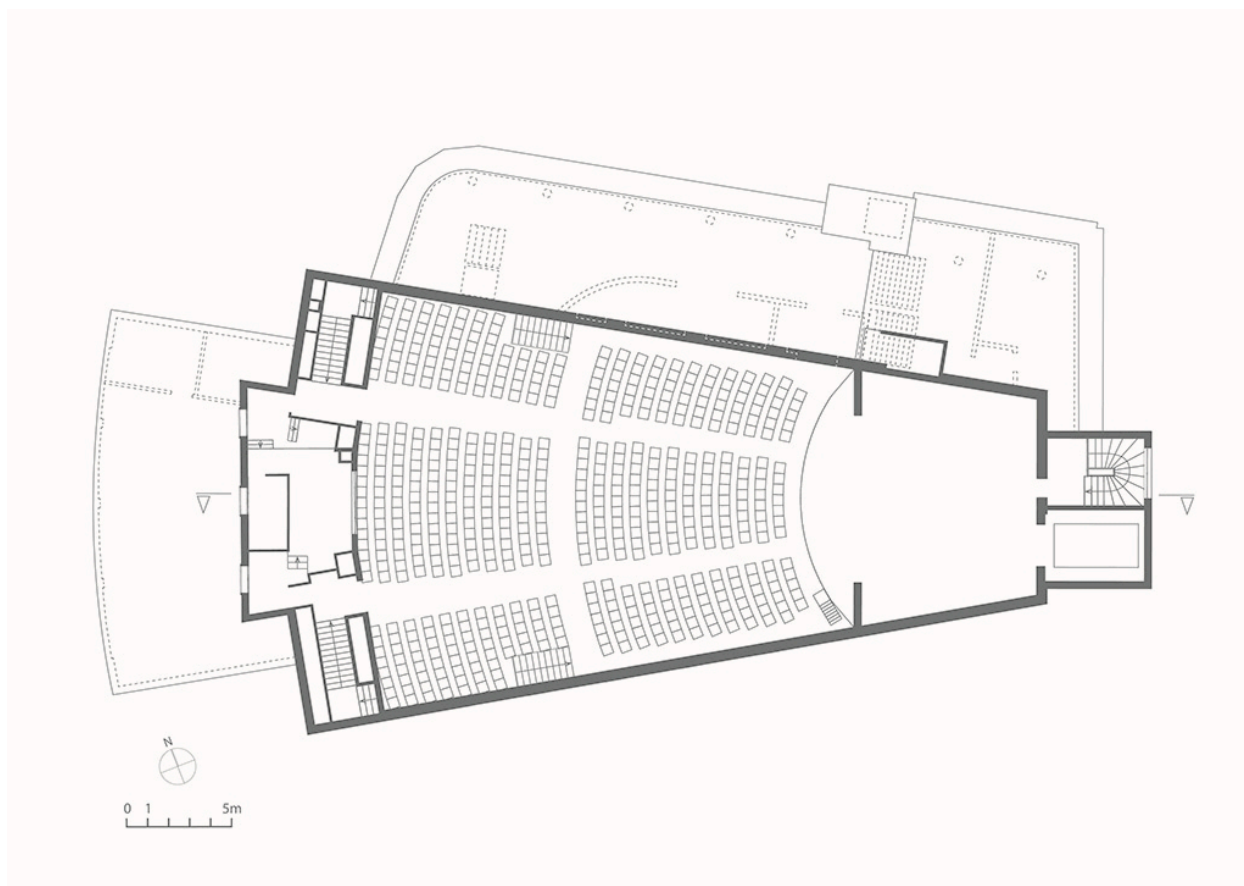
IVR26_20222100088NUDA

Auteur de l'illustration : Aline Thomas

Date de prise de vue : 2022

Technique de relevé : reprise de fond ; Échelle : 1/500

(c) Région Bourgogne-Franche-Comté, Inventaire du patrimoine
reproduction soumise à autorisation du titulaire des droits d'exploitation



Plan schématique du niveau de la salle et de la scène. D'après des plans de S. Leydert (agence F. Brandon Architecte et Associés) en 2006.

Référence du document reproduit :

- **Théâtre Gaston Bernard. Place 8 mai 1945. 21400 Châtillon-sur-Seine. DOE. 2 juin 2006.**
Théâtre Gaston Bernard. Place 8 mai 1945. 21400 Châtillon-sur-Seine. DOE. Dessin (tirage numérisé), par S. Leydert. 2 juin 2006. 1/50.
 - Plan RDC. Par Cathy Ch. 30 janvier 2006.
 - Plan - R+1.
 - Plan niveau R+2.
 - Coupe C1 C3.
 - Plan Entre-sol. (ventil.). Coupe C2.
 - Coupe C4 C5.
 - Coupe C6 C7 C8.
 - Façades. 1/100

Documents établis en 2006 dans la phase de dossier des ouvrages exécutés (DOE). Connus sous une autre version en 2003 pour l'avant-projet sommaire (APS).

Ville de Châtillon-sur-Seine, Services techniques

IVR26_20212100420NUDA

Auteur de l'illustration : Aline Thomas

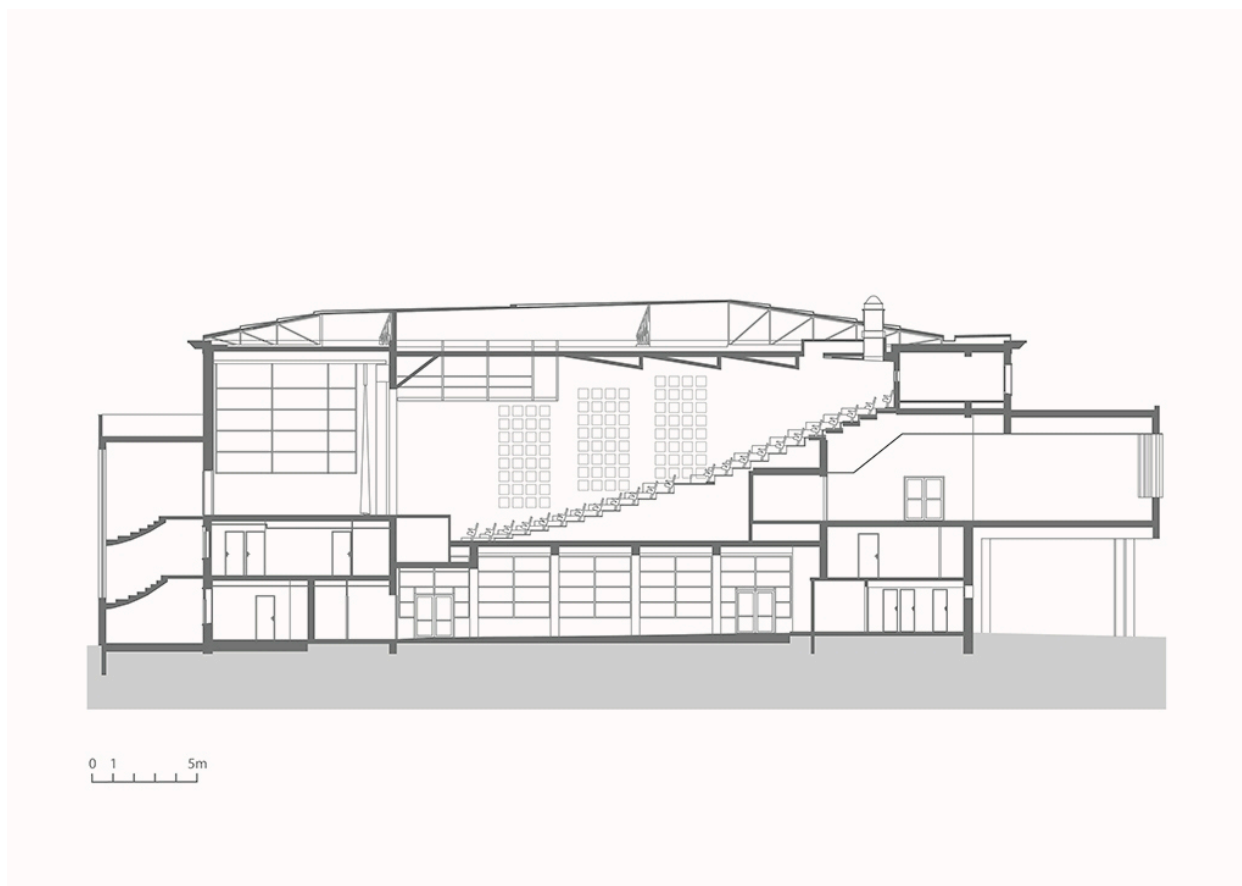
Auteur du document reproduit : S. Leydert

Date de prise de vue : 2021

Technique de relevé : reprise de fond ; Échelle : 1/200

(c) Région Bourgogne-Franche-Comté, Inventaire du patrimoine

reproduction soumise à autorisation du titulaire des droits d'exploitation



Coupe longitudinale schématique du bâtiment. D'après une coupe de S. Leydert (agence F. Brandon Architecte et Associés) en 2006.

Référence du document reproduit :

- **Théâtre Gaston Bernard. Place 8 mai 1945. 21400 Châtillon-sur-Seine. DOE. 2 juin 2006.**
Théâtre Gaston Bernard. Place 8 mai 1945. 21400 Châtillon-sur-Seine. DOE. Dessin (tirage numérisé), par S. Leydert. 2 juin 2006. 1/50.
 - *Plan RDC.* Par Cathy Ch. 30 janvier 2006.
 - *Plan - R+1.*
 - *Plan niveau R+2.*
 - *Coupe C1 C3.*
 - *Plan Entre-sol. (ventil.). Coupe C2.*
 - *Coupe C4 C5.*
 - *Coupe C6 C7 C8.*
 - *Façades.* 1/100

Documents établis en 2006 dans la phase de dossier des ouvrages exécutés (DOE). Connus sous une autre version en 2003 pour l'avant-projet sommaire (APS).

Ville de Châtillon-sur-Seine, Services techniques

IVR26_20212100421NUDA

Auteur de l'illustration : Aline Thomas

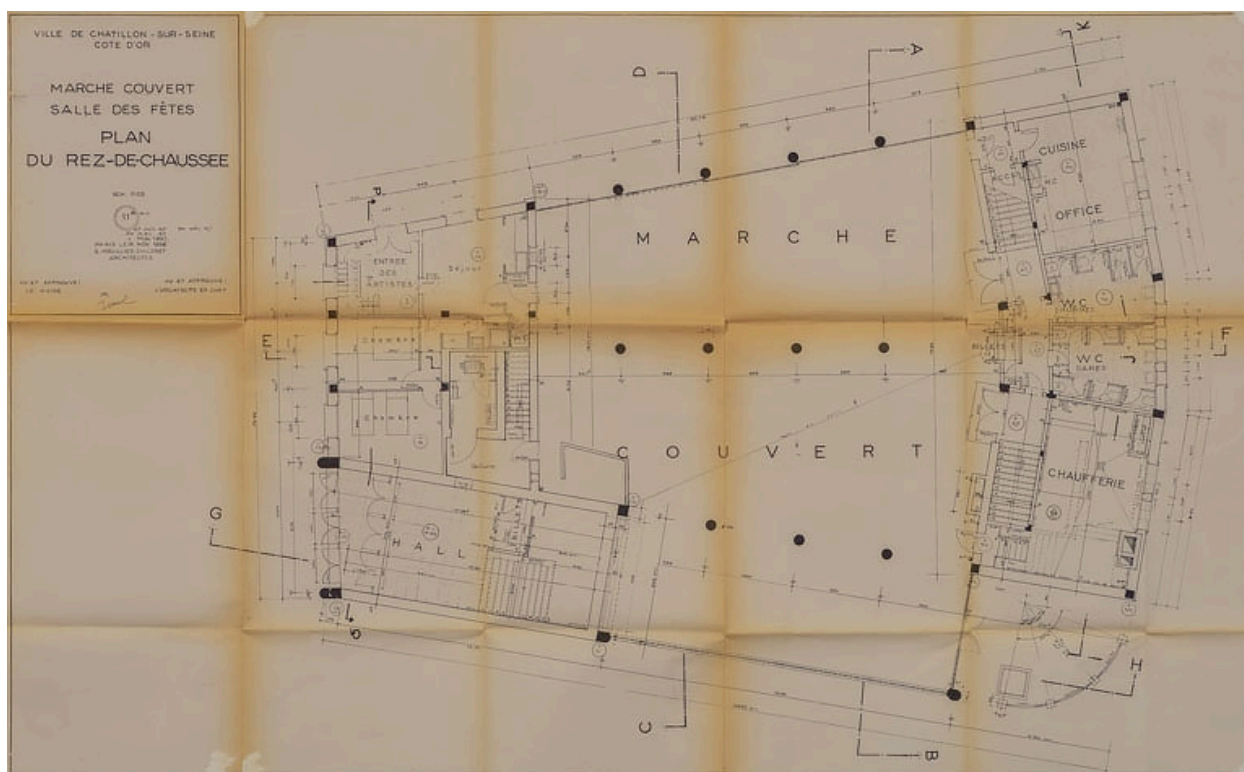
Auteur du document reproduit : S. Leydert

Date de prise de vue : 2021

Technique de relevé : reprise de fond ; Échelle : 1/200

(c) Région Bourgogne-Franche-Comté, Inventaire du patrimoine

reproduction soumise à autorisation du titulaire des droits d'exploitation



Marché couvert. Salle des fêtes. Plan du rez-de-chaussée. 15 novembre 1956 (modifié en 1957).

Référence du document reproduit :

- **Marché couvert. Salle des fêtes. 15 novembre 1956 (modifié en 1957).**
Marché couvert. Salle des fêtes. Dessin (tirage), par les architectes A. Houillier et Ch. Loret. Paris le 15 novembre 1956 (modifié en 1957). 52,5 x 90 cm, 1/50.
Ensemble de 21 plans dont :
 - *Plan de masse et de situation. Canalisations. Sondages.* 1 mai 57, 27 juil 57. 27 x 41,5 cm.
 - *Plan du rez-de-chaussée.* 1 mai 57, 20 mai 57, 27 juil 57, 30 déc 57. 65,5 x 87,5 cm.
 - *Plan supérieur.* 1 mai 57, 27 juil 57, 30 déc 57. 63,5 x 87,5 cm.
 - *Plan intermédiaire.* 1 mai 57, 27 juil 57, 30 déc 57. 44,5 x 55 cm.
 - *Coupe GH.* 1 mai 57, 20 mai 57, 27 juil 57, 30 déc 57. 45 x 108,5 cm.
 - *Façade sur l'entrée.* 1 mai 57, 20 mai 57, 27 juil 57, 30 déc 57. 44,5 x 91 cm.
 - *Façade postérieure.* 1 mai 57, 27 juil 57, 30 déc 57. 44,5 x 69,5 cm.
 - *Façade côté foyer.* 1 mai 57, 20 mai 57, 27 juil 57, 30 déc 57. 44,5 x 90 cm.
 - *Façade latérale sud.* 1 mai 57, 20 mai 57, 27 juil 57, 30 déc 57. 44,5 x 86,5 cm.
 - *Plan sur toiture.* 8 juillet 1957. 63,5 x 86,5 cm.
 - *Ventilation. Coupe AB.* 1 mai 57. 44,5 x 65 cm.
 - *Ventilation. Coupe CD.* 1 mai 57, 20 mai 57, 1 fév 58. 44 x 61 cm.
 - *Ventilation. Coupe EF.* 1 mai 57, 1 fév 58. 44 x 61 cm.Archives municipales, Châtillon-sur-Seine : Non coté

IVR26_20212100341NUC4A

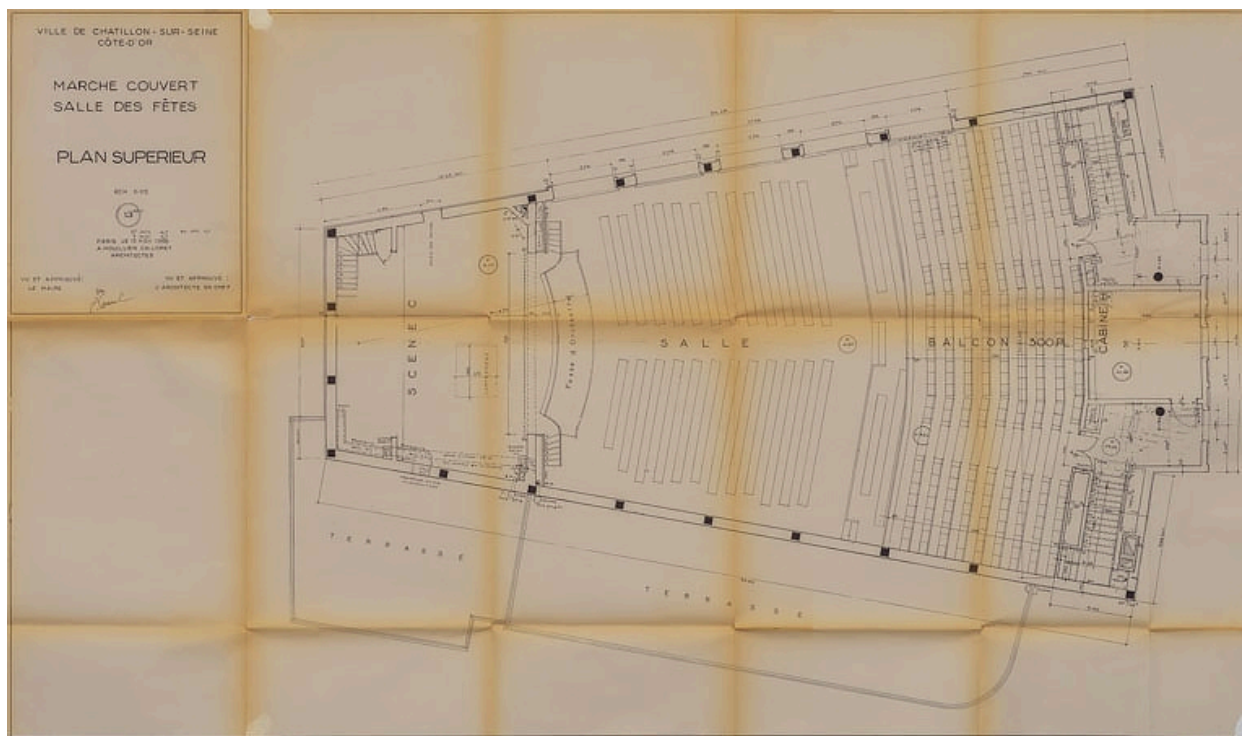
Auteur de l'illustration : Pierre-Marie Barbe-Richaud

Auteur du document reproduit : André Houillier, Charles Loret

Date de prise de vue : 2021

Échelle : 1/50

(c) Région Bourgogne-Franche-Comté, Inventaire du patrimoine
reproduction soumise à autorisation du titulaire des droits d'exploitation



Marché couvert. Salle des fêtes. Plan supérieur. 15 novembre 1956 (modifié en 1957).

Référence du document reproduit :

• **Marché couvert. Salle des fêtes. 15 novembre 1956 (modifié en 1957).**

Marché couvert. Salle des fêtes. Dessin (tirage), par les architectes A. Houillier et Ch. Loret. Paris le 15 novembre 1956 (modifié en 1957). 52,5 x 90 cm, 1/50.

Ensemble de 21 plans dont :

- *Plan de masse et de situation. Canalisations. Sondages.* 1 mai 57, 27 juil 57. 27 x 41,5 cm.
- *Plan du rez-de-chaussée.* 1 mai 57, 20 mai 57, 27 juil 57, 30 déc 57. 65,5 x 87,5 cm.
- *Plan supérieur.* 1 mai 57, 27 juil 57, 30 déc 57. 63,5 x 87,5 cm.
- *Plan intermédiaire.* 1 mai 57, 27 juil 57, 30 déc 57. 44,5 x 55 cm.
- *Coupe GH.* 1 mai 57, 20 mai 57, 27 juil 57, 30 déc 57. 45 x 108,5 cm.
- *Façade sur l'entrée.* 1 mai 57, 20 mai 57, 27 juil 57, 30 déc 57. 44,5 x 91 cm.
- *Façade postérieure.* 1 mai 57, 27 juil 57, 30 déc 57. 44,5 x 69,5 cm.
- *Façade côté foyer.* 1 mai 57, 20 mai 57, 27 juil 57, 30 déc 57. 44,5 x 90 cm.
- *Façade latérale sud.* 1 mai 57, 20 mai 57, 27 juil 57, 30 déc 57. 44,5 x 86,5 cm.
- *Plan sur toiture.* 8 juillet 1957. 63,5 x 86,5 cm.
- *Ventilation. Coupe AB.* 1 mai 57. 44,5 x 65 cm.
- *Ventilation. Coupe CD.* 1 mai 57, 20 mai 57, 1 fév 58. 44 x 61 cm.
- *Ventilation. Coupe EF.* 1 mai 57, 1 fév 58. 44 x 61 cm.

Archives municipales, Châtillon-sur-Seine : Non coté

IVR26_20212100342NUC4A

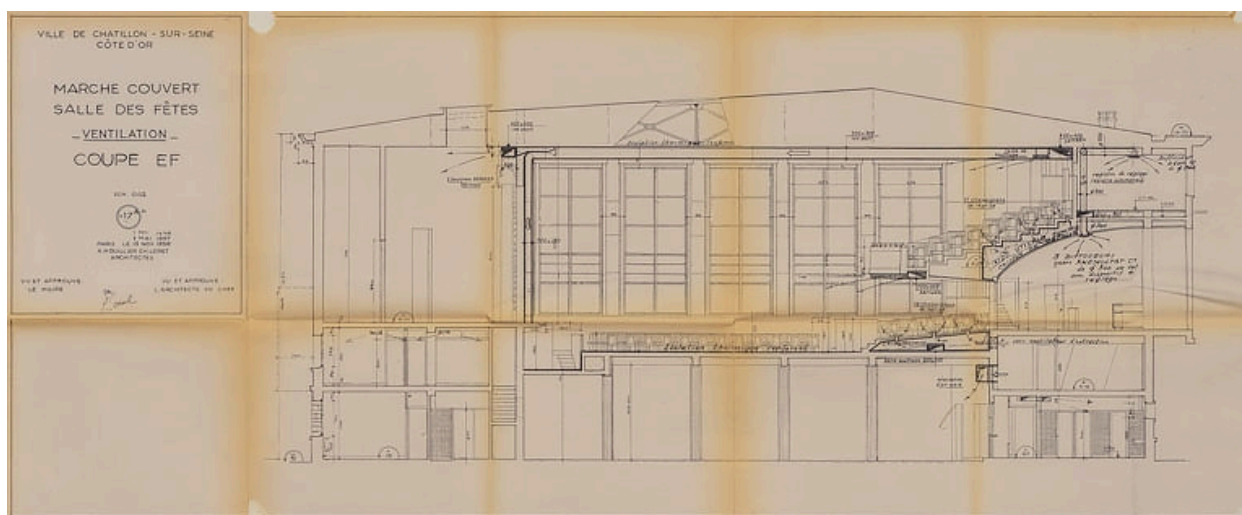
Auteur de l'illustration : Pierre-Marie Barbe-Richaud

Auteur du document reproduit : André Houillier, Charles Loret

Date de prise de vue : 2021

Échelle : 1/50

(c) Région Bourgogne-Franche-Comté, Inventaire du patrimoine
reproduction soumise à autorisation du titulaire des droits d'exploitation



Marché couvert. Salle des fêtes. Ventilation. Coupe EF. 15 novembre 1956 (modifié en 1957 et 1958).

Référence du document reproduit :

- **Marché couvert. Salle des fêtes. 15 novembre 1956 (modifié en 1957).**
Marché couvert. Salle des fêtes. Dessin (tirage), par les architectes A. Houillier et Ch. Loret. Paris le 15 novembre 1956 (modifié en 1957). 52,5 x 90 cm, 1/50.
Ensemble de 21 plans dont :
 - *Plan de masse et de situation. Canalisations. Sondages.* 1 mai 57, 27 juil 57. 27 x 41,5 cm.
 - *Plan du rez-de-chaussée.* 1 mai 57, 20 mai 57, 27 juil 57, 30 déc 57. 65,5 x 87,5 cm.
 - *Plan supérieur.* 1 mai 57, 27 juil 57, 30 déc 57. 63,5 x 87,5 cm.
 - *Plan intermédiaire.* 1 mai 57, 27 juil 57, 30 déc 57. 44,5 x 55 cm.
 - *Coupe GH.* 1 mai 57, 20 mai 57, 27 juil 57, 30 déc 57. 45 x 108,5 cm.
 - *Façade sur l'entrée.* 1 mai 57, 20 mai 57, 27 juil 57, 30 déc 57. 44,5 x 91 cm.
 - *Façade postérieure.* 1 mai 57, 27 juil 57, 30 déc 57. 44,5 x 69,5 cm.
 - *Façade côté foyer.* 1 mai 57, 20 mai 57, 27 juil 57, 30 déc 57. 44,5 x 90 cm.
 - *Façade latérale sud.* 1 mai 57, 20 mai 57, 27 juil 57, 30 déc 57. 44,5 x 86,5 cm.
 - *Plan sur toiture.* 8 juillet 1957. 63,5 x 86,5 cm.
 - *Ventilation. Coupe AB.* 1 mai 57. 44,5 x 65 cm.
 - *Ventilation. Coupe CD.* 1 mai 57, 20 mai 57, 1 fév 58. 44 x 61 cm.
 - *Ventilation. Coupe EF.* 1 mai 57, 1 fév 58. 44 x 61 cm.Archives municipales, Châtillon-sur-Seine : Non coté

IVR26_20212100343NUC2A

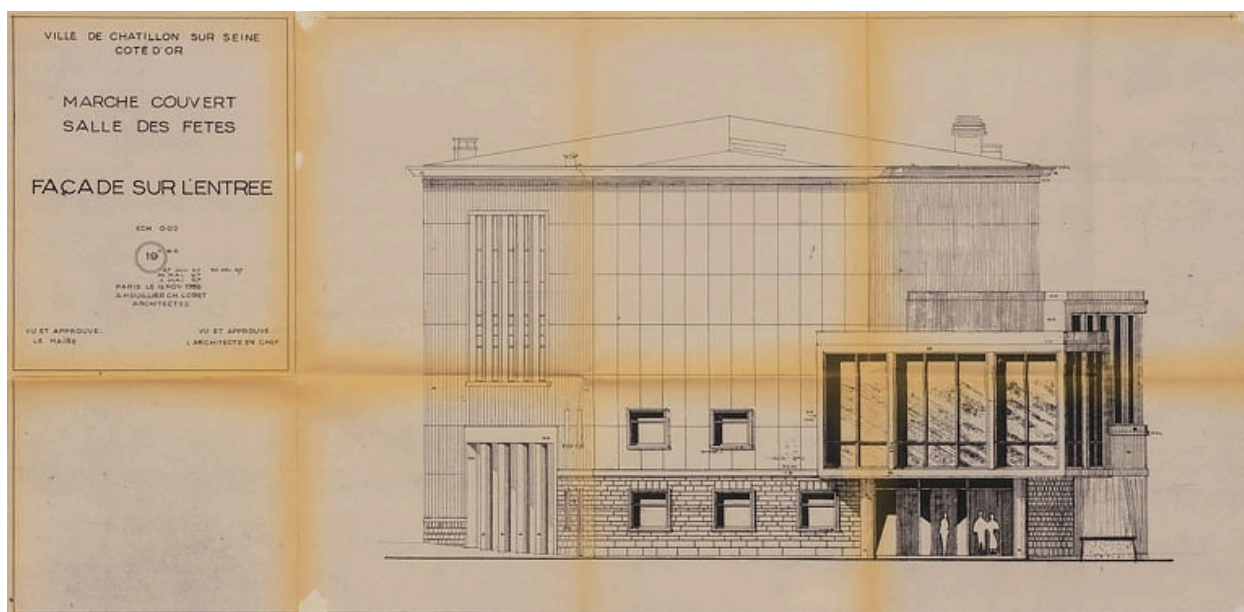
Auteur de l'illustration : Pierre-Marie Barbe-Richaud

Auteur du document reproduit : André Houillier, Charles Loret

Date de prise de vue : 2021

Échelle : 1/50

(c) Région Bourgogne-Franche-Comté, Inventaire du patrimoine
reproduction soumise à autorisation du titulaire des droits d'exploitation



Marché couvert. Salle des fêtes. Façade sur l'entrée. 15 novembre 1956 (modifié en 1957).

Référence du document reproduit :

- **Marché couvert. Salle des fêtes. 15 novembre 1956 (modifié en 1957).**

Marché couvert. Salle des fêtes. Dessin (tirage), par les architectes A. Houillier et Ch. Loret. Paris le 15 novembre 1956 (modifié en 1957). 52,5 x 90 cm, 1/50.

Ensemble de 21 plans dont :

- *Plan de masse et de situation. Canalisations. Sondages.* 1 mai 57, 27 juil 57. 27 x 41,5 cm.
- *Plan du rez-de-chaussée.* 1 mai 57, 20 mai 57, 27 juil 57, 30 déc 57. 65,5 x 87,5 cm.
- *Plan supérieur.* 1 mai 57, 27 juil 57, 30 déc 57. 63,5 x 87,5 cm.
- *Plan intermédiaire.* 1 mai 57, 27 juil 57, 30 déc 57. 44,5 x 55 cm.
- *Coupe GH.* 1 mai 57, 20 mai 57, 27 juil 57, 30 déc 57. 45 x 108,5 cm.
- *Façade sur l'entrée.* 1 mai 57, 20 mai 57, 27 juil 57, 30 déc 57. 44,5 x 91 cm.
- *Façade postérieure.* 1 mai 57, 27 juil 57, 30 déc 57. 44,5 x 69,5 cm.
- *Façade côté foyer.* 1 mai 57, 20 mai 57, 27 juil 57, 30 déc 57. 44,5 x 90 cm.
- *Façade latérale sud.* 1 mai 57, 20 mai 57, 27 juil 57, 30 déc 57. 44,5 x 86,5 cm.
- *Plan sur toiture.* 8 juillet 1957. 63,5 x 86,5 cm.
- *Ventilation. Coupe AB.* 1 mai 57. 44,5 x 65 cm.
- *Ventilation. Coupe CD.* 1 mai 57, 20 mai 57, 1 fév 58. 44 x 61 cm.
- *Ventilation. Coupe EF.* 1 mai 57, 1 fév 58. 44 x 61 cm.

Archives municipales, Châtillon-sur-Seine : Non coté

IVR26_20212100345NUC2A

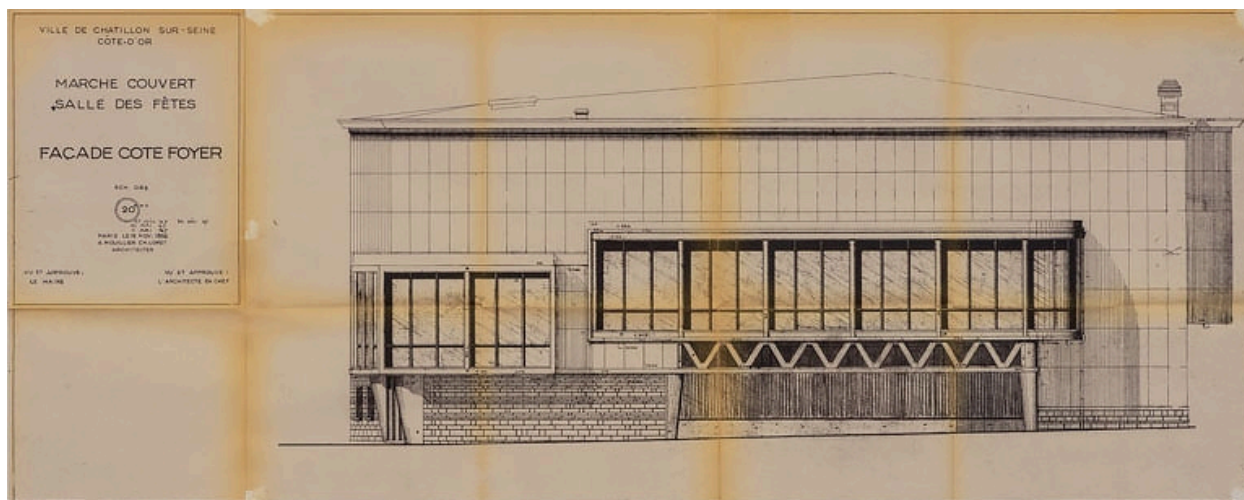
Auteur de l'illustration : Pierre-Marie Barbe-Richaud

Auteur du document reproduit : André Houillier, Charles Loret

Date de prise de vue : 2021

Échelle : 1/50

(c) Région Bourgogne-Franche-Comté, Inventaire du patrimoine
reproduction soumise à autorisation du titulaire des droits d'exploitation



Marché couvert. Salle des fêtes. Façade côté foyer. 15 novembre 1956 (modifié en 1957).

Référence du document reproduit :

- **Marché couvert. Salle des fêtes. 15 novembre 1956 (modifié en 1957).**
Marché couvert. Salle des fêtes. Dessin (tirage), par les architectes A. Houillier et Ch. Loret. Paris le 15 novembre 1956 (modifié en 1957). 52,5 x 90 cm, 1/50.
Ensemble de 21 plans dont :
 - *Plan de masse et de situation. Canalisations. Sondages.* 1 mai 57, 27 juil 57. 27 x 41,5 cm.
 - *Plan du rez-de-chaussée.* 1 mai 57, 20 mai 57, 27 juil 57, 30 déc 57. 65,5 x 87,5 cm.
 - *Plan supérieur.* 1 mai 57, 27 juil 57, 30 déc 57. 63,5 x 87,5 cm.
 - *Plan intermédiaire.* 1 mai 57, 27 juil 57, 30 déc 57. 44,5 x 55 cm.
 - *Coupe GH.* 1 mai 57, 20 mai 57, 27 juil 57, 30 déc 57. 45 x 108,5 cm.
 - *Façade sur l'entrée.* 1 mai 57, 20 mai 57, 27 juil 57, 30 déc 57. 44,5 x 91 cm.
 - *Façade postérieure.* 1 mai 57, 27 juil 57, 30 déc 57. 44,5 x 69,5 cm.
 - *Façade côté foyer.* 1 mai 57, 20 mai 57, 27 juil 57, 30 déc 57. 44,5 x 90 cm.
 - *Façade latérale sud.* 1 mai 57, 20 mai 57, 27 juil 57, 30 déc 57. 44,5 x 86,5 cm.
 - *Plan sur toiture.* 8 juillet 1957. 63,5 x 86,5 cm.
 - *Ventilation. Coupe AB.* 1 mai 57. 44,5 x 65 cm.
 - *Ventilation. Coupe CD.* 1 mai 57, 20 mai 57, 1 fév 58. 44 x 61 cm.
 - *Ventilation. Coupe EF.* 1 mai 57, 1 fév 58. 44 x 61 cm.Archives municipales, Châtillon-sur-Seine : Non coté

IVR26_20212100344NUC2A

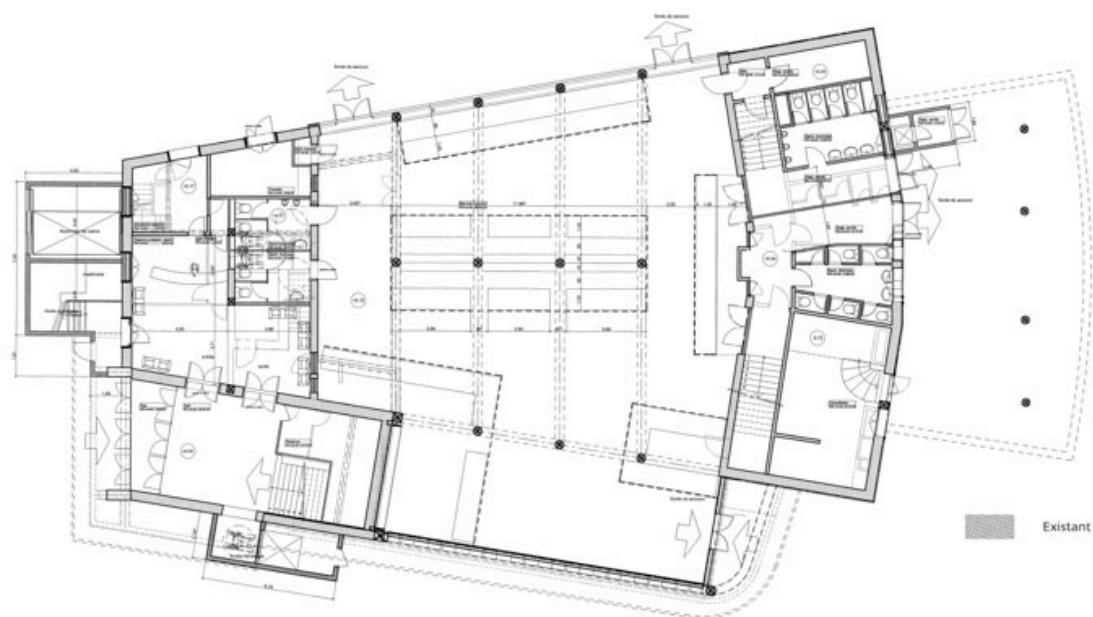
Auteur de l'illustration : Pierre-Marie Barbe-Richaud

Auteur du document reproduit : André Houillier, Charles Loret

Date de prise de vue : 2021

Échelle : 1/50

(c) Région Bourgogne-Franche-Comté, Inventaire du patrimoine
reproduction soumise à autorisation du titulaire des droits d'exploitation



Théâtre Gaston Bernard [...] APS. Plan RDC - Etat projet. 22 octobre 2003.

Référence du document reproduit :

- **Théâtre Gaston Bernard. Place 8 mai 1945. 21400 Châtillon-sur-Seine. APS. 22 octobre 2003.**
Théâtre Gaston Bernard. Place 8 mai 1945. 21400 Châtillon-sur-Seine. APS. Dessin (tirage), par S. Leydert (agence F. Brandon Architectes & Associé). 22 octobre 2003. 29,5 x 63,5 cm, 1/100.
 - Plan RDC - Etat existant.
 - Plan R+1 - Etat existant.
 - Plan R+2 - Etat existant.
 - Plan RDC - Etat projet.
 - Plan R+1 - Etat projet.
 - Plan R+2 - Etat projet.
 - Coupe - Etat existant.
 - Coupe - Etat projet.
 - Façade - Etat existant. 84 x 61,5 cm.
 - Façade - Etat projet. 84 x 61 cm.

Documents établis en 2003 pour l'avant-projet sommaire (APS). Connus sous une autre version en 2006 dans la phase de dossier des ouvrages exécutés (DOE).

Archives municipales, Châtillon-sur-Seine : Non coté

IVR26_20212100346NUC4A

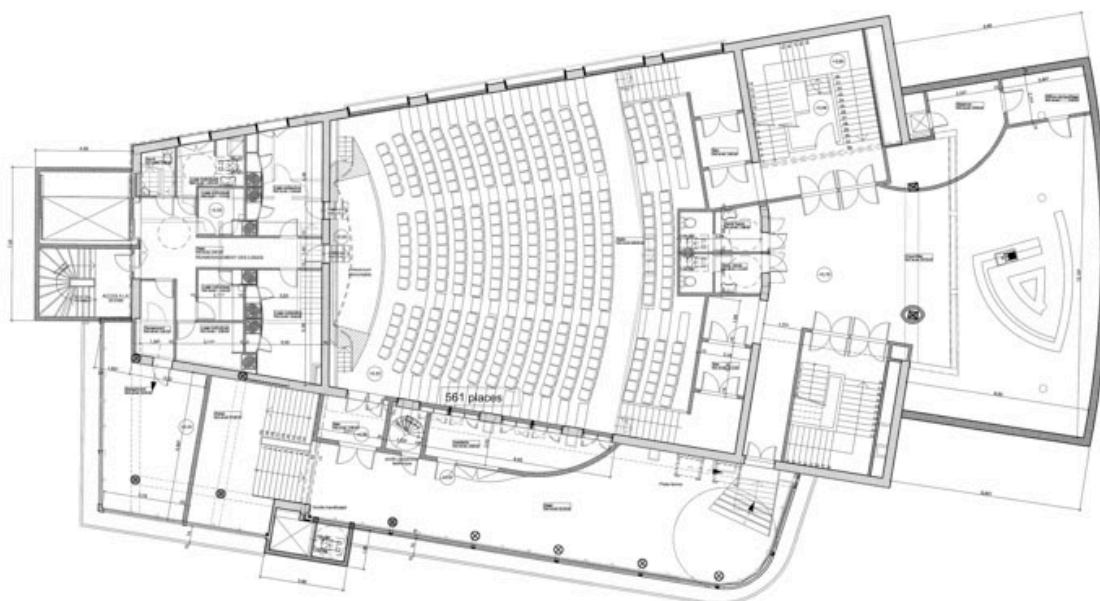
Auteur de l'illustration : Pierre-Marie Barbe-Richaud

Auteur du document reproduit : François Brandon, S. Leydert

Date de prise de vue : 2021

Échelle : 1/100

(c) Région Bourgogne-Franche-Comté, Inventaire du patrimoine
reproduction soumise à autorisation du titulaire des droits d'exploitation



Théâtre Gaston Bernard [...] APS. Plan R+1 - Etat projet. 22 octobre 2003.

Référence du document reproduit :

- **Théâtre Gaston Bernard. Place 8 mai 1945. 21400 Châtillon-sur-Seine. APS. 22 octobre 2003.**
Théâtre Gaston Bernard. Place 8 mai 1945. 21400 Châtillon-sur-Seine. APS. Dessin (tirage), par S. Leydert (agence F. Brandon Architectes & Associé). 22 octobre 2003. 29,5 x 63,5 cm, 1/100.
 - Plan RDC - Etat existant.
 - Plan R+1 - Etat existant.
 - Plan R+2 - Etat existant.
 - Plan RDC - Etat projet.
 - Plan R+1 - Etat projet.
 - Plan R+2 - Etat projet.
 - Coupe - Etat existant.
 - Coupe - Etat projet.
 - Façade - Etat existant. 84 x 61,5 cm.
 - Façade - Etat projet. 84 x 61 cm.

Documents établis en 2003 pour l'avant-projet sommaire (APS). Connus sous une autre version en 2006 dans la phase de dossier des ouvrages exécutés (DOE).

Archives municipales, Châtillon-sur-Seine : Non coté

IVR26_20212100347NUC4A

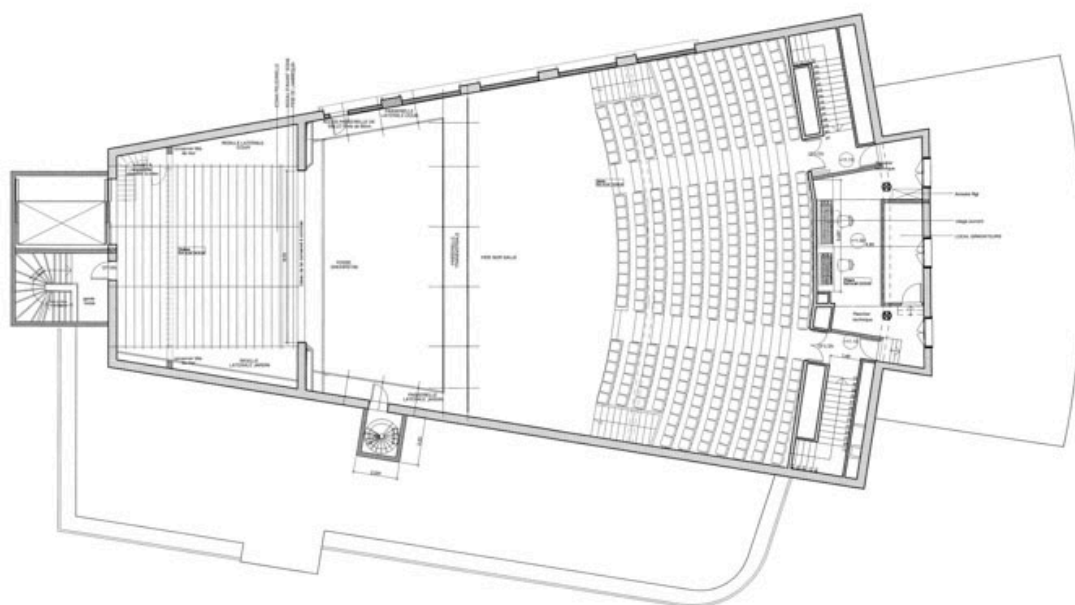
Auteur de l'illustration : Pierre-Marie Barbe-Richaud

Auteur du document reproduit : François Brandon, S. Leydert

Date de prise de vue : 2021

Échelle : 1/100

(c) Région Bourgogne-Franche-Comté, Inventaire du patrimoine
reproduction soumise à autorisation du titulaire des droits d'exploitation



Théâtre Gaston Bernard [...] APS. Plan R+2 - Etat projet. 22 octobre 2003.

Référence du document reproduit :

- **Théâtre Gaston Bernard. Place 8 mai 1945. 21400 Châtillon-sur-Seine. APS. 22 octobre 2003.**
Théâtre Gaston Bernard. Place 8 mai 1945. 21400 Châtillon-sur-Seine. APS. Dessin (tirage), par S. Leydert (agence F. Brandon Architectes & Associé). 22 octobre 2003. 29,5 x 63,5 cm, 1/100.
 - Plan RDC - Etat existant.
 - Plan R+1 - Etat existant.
 - Plan R+2 - Etat existant.
 - Plan RDC - Etat projet.
 - Plan R+1 - Etat projet.
 - Plan R+2 - Etat projet.
 - Coupe - Etat existant.
 - Coupe - Etat projet.
 - Façade - Etat existant. 84 x 61,5 cm.
 - Façade - Etat projet. 84 x 61 cm.

Documents établis en 2003 pour l'avant-projet sommaire (APS). Connus sous une autre version en 2006 dans la phase de dossier des ouvrages exécutés (DOE).

Archives municipales, Châtillon-sur-Seine : Non coté

IVR26_20212100348NUC4A

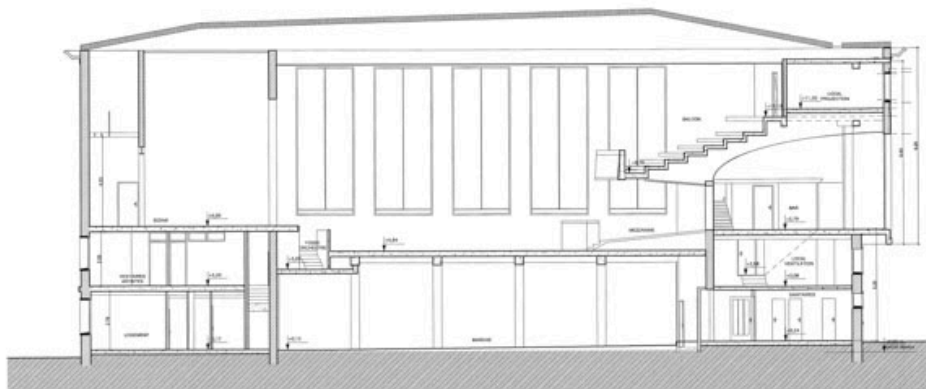
Auteur de l'illustration : Pierre-Marie Barbe-Richaud

Auteur du document reproduit : François Brandon, S. Leydert

Date de prise de vue : 2021

Échelle : 1/100

(c) Région Bourgogne-Franche-Comté, Inventaire du patrimoine
reproduction soumise à autorisation du titulaire des droits d'exploitation



Théâtre Gaston Bernard [...] APS. Coupe - Etat existant. 22 octobre 2003.

Référence du document reproduit :

- **Théâtre Gaston Bernard. Place 8 mai 1945. 21400 Châtillon-sur-Seine. APS. 22 octobre 2003.**
Théâtre Gaston Bernard. Place 8 mai 1945. 21400 Châtillon-sur-Seine. APS. Dessin (tirage), par S. Leydert (agence F. Brandon Architectes & Associé). 22 octobre 2003. 29,5 x 63,5 cm, 1/100.
 - Plan RDC - Etat existant.
 - Plan R+1 - Etat existant.
 - Plan R+2 - Etat existant.
 - Plan RDC - Etat projet.
 - Plan R+1 - Etat projet.
 - Plan R+2 - Etat projet.
 - Coupe - Etat existant.
 - Coupe - Etat projet.
 - Façade - Etat existant. 84 x 61,5 cm.
 - Façade - Etat projet. 84 x 61 cm.

Documents établis en 2003 pour l'avant-projet sommaire (APS). Connus sous une autre version en 2006 dans la phase de dossier des ouvrages exécutés (DOE).

Archives municipales, Châtillon-sur-Seine : Non coté

IVR26_20212100349NUC4A

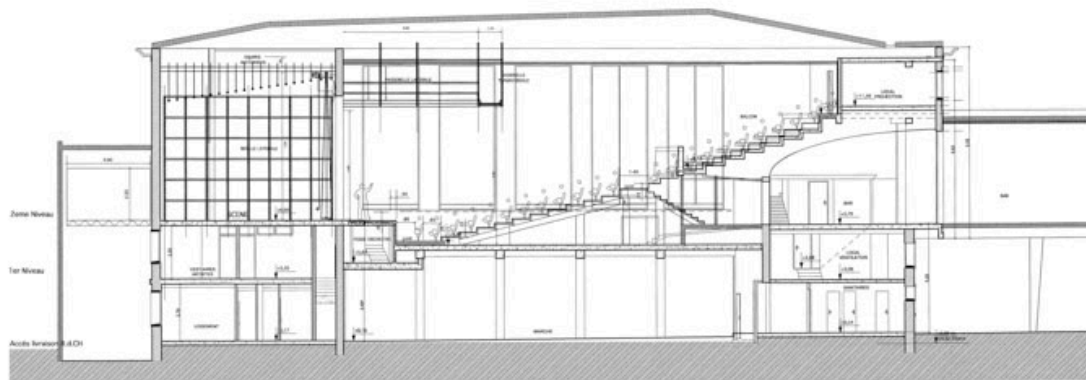
Auteur de l'illustration : Pierre-Marie Barbe-Richaud

Auteur du document reproduit : François Brandon, S. Leydert

Date de prise de vue : 2021

Échelle : 1/100

(c) Région Bourgogne-Franche-Comté, Inventaire du patrimoine
reproduction soumise à autorisation du titulaire des droits d'exploitation



Théâtre Gaston Bernard [...] APS. Coupe - Etat projet. 22 octobre 2003.

Référence du document reproduit :

- **Théâtre Gaston Bernard. Place 8 mai 1945. 21400 Châtillon-sur-Seine. APS. 22 octobre 2003.**
Théâtre Gaston Bernard. Place 8 mai 1945. 21400 Châtillon-sur-Seine. APS. Dessin (tirage), par S. Leydert (agence F. Brandon Architectes & Associé). 22 octobre 2003. 29,5 x 63,5 cm, 1/100.
 - *Plan RDC - Etat existant.*
 - *Plan R+1 - Etat existant.*
 - *Plan R+2 - Etat existant.*
 - *Plan RDC - Etat projet.*
 - *Plan R+1 - Etat projet.*
 - *Plan R+2 - Etat projet.*
 - *Coupe - Etat existant.*
 - *Coupe - Etat projet.*
 - *Façade - Etat existant. 84 x 61,5 cm.*
 - *Façade - Etat projet. 84 x 61 cm.*

Documents établis en 2003 pour l'avant-projet sommaire (APS). Connus sous une autre version en 2006 dans la phase de dossier des ouvrages exécutés (DOE).

Archives municipales, Châtillon-sur-Seine : Non coté

IVR26_20212100350NUC4A

Auteur de l'illustration : Pierre-Marie Barbe-Richaud

Auteur du document reproduit : François Brandon, S. Leydert

Date de prise de vue : 2021

Échelle : 1/100

(c) Région Bourgogne-Franche-Comté, Inventaire du patrimoine
reproduction soumise à autorisation du titulaire des droits d'exploitation



Façade antérieure, de trois quarts droite.

IVR26_20212100397NUC4A

Auteur de l'illustration : Pierre-Marie Barbe-Richaud

Date de prise de vue : 2021

(c) Région Bourgogne-Franche-Comté, Inventaire du patrimoine
reproduction soumise à autorisation du titulaire des droits d'exploitation



Façade antérieure : relief gravé en partie supérieure.

IVR26_20212100361NUC4A

Auteur de l'illustration : Pierre-Marie Barbe-Richaud

Date de prise de vue : 2021

(c) Région Bourgogne-Franche-Comté, Inventaire du patrimoine
reproduction soumise à autorisation du titulaire des droits d'exploitation



Façades postérieure et latérale gauche.

IVR26_20212100399NUC4A

Auteur de l'illustration : Pierre-Marie Barbe-Richaud

Date de prise de vue : 2021

(c) Région Bourgogne-Franche-Comté, Inventaire du patrimoine
reproduction soumise à autorisation du titulaire des droits d'exploitation



Façade latérale gauche : baies du marché.

IVR26_20212100398NUC4A

Auteur de l'illustration : Pierre-Marie Barbe-Richaud

Date de prise de vue : 2021

(c) Région Bourgogne-Franche-Comté, Inventaire du patrimoine
reproduction soumise à autorisation du titulaire des droits d'exploitation



Façades postérieure et latérale droite.

IVR26_20212100400NUC4A

Auteur de l'illustration : Pierre-Marie Barbe-Richaud

Date de prise de vue : 2021

(c) Région Bourgogne-Franche-Comté, Inventaire du patrimoine
reproduction soumise à autorisation du titulaire des droits d'exploitation



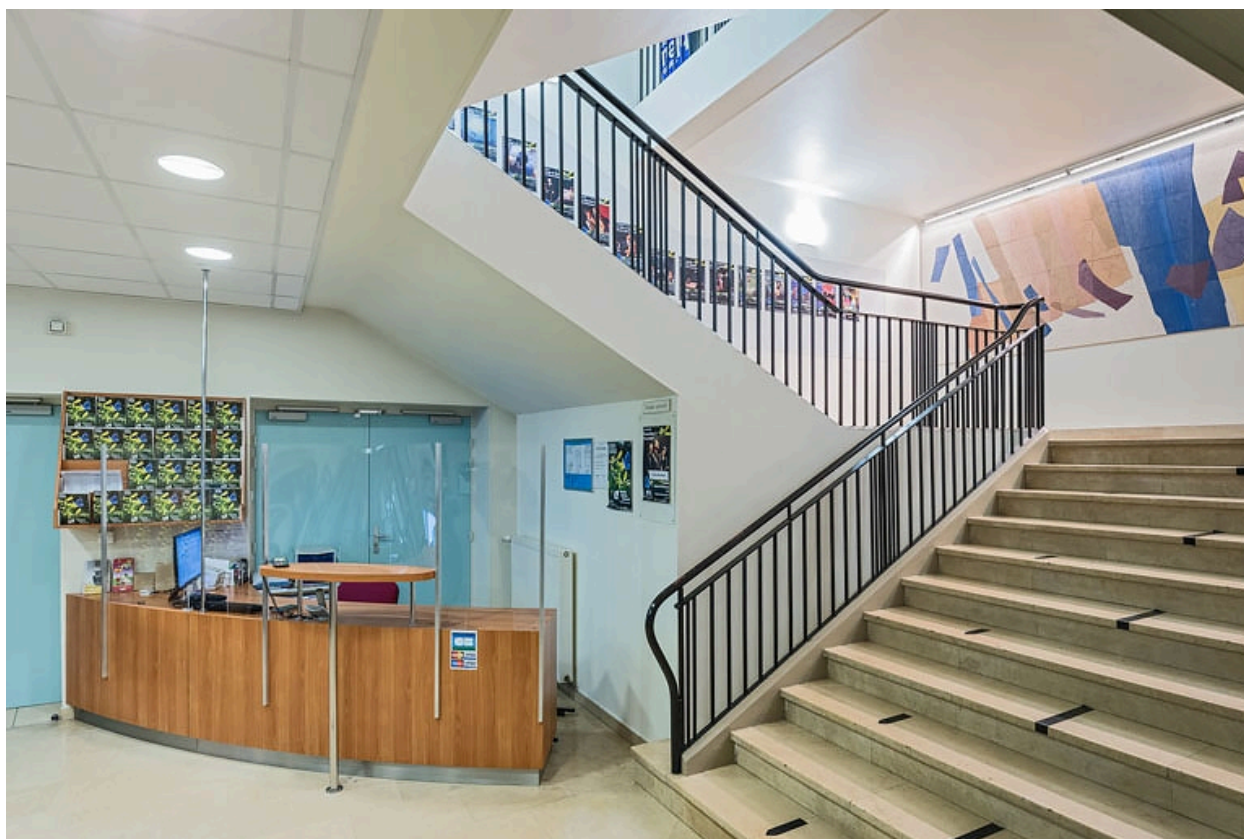
Marché.

IVR26_20212100360NUC4A

Auteur de l'illustration : Pierre-Marie Barbe-Richaud

Date de prise de vue : 2021

(c) Région Bourgogne-Franche-Comté, Inventaire du patrimoine
reproduction soumise à autorisation du titulaire des droits d'exploitation



Entrée du théâtre, avec la banque d'accueil et l'escalier principal.

IVR26_20212100386NUC4A

Auteur de l'illustration : Pierre-Marie Barbe-Richaud

Date de prise de vue : 2021

(c) Région Bourgogne-Franche-Comté, Inventaire du patrimoine
reproduction soumise à autorisation du titulaire des droits d'exploitation



Couloir desservant la salle et le foyer, vu depuis ce dernier (le palier de l'escalier principal se trouve au fond).

IVR26_20212100379NUC4A

Auteur de l'illustration : Pierre-Marie Barbe-Richaud

Date de prise de vue : 2021

(c) Région Bourgogne-Franche-Comté, Inventaire du patrimoine
reproduction soumise à autorisation du titulaire des droits d'exploitation



Foyer, desservi par le couloir au fond à droite.

IVR26_20212100378NUC4A

Auteur de l'illustration : Pierre-Marie Barbe-Richaud

Date de prise de vue : 2021

(c) Région Bourgogne-Franche-Comté, Inventaire du patrimoine
reproduction soumise à autorisation du titulaire des droits d'exploitation



Foyer.

IVR26_20212100377NUC4A

Auteur de l'illustration : Pierre-Marie Barbe-Richaud

Date de prise de vue : 2021

(c) Région Bourgogne-Franche-Comté, Inventaire du patrimoine
reproduction soumise à autorisation du titulaire des droits d'exploitation



Cage de scène, vue depuis le fond de la salle.

IVR26_20212100380NUC4A

Auteur de l'illustration : Pierre-Marie Barbe-Richaud

Date de prise de vue : 2021

(c) Région Bourgogne-Franche-Comté, Inventaire du patrimoine
reproduction soumise à autorisation du titulaire des droits d'exploitation



Salle, vue depuis la scène.

IVR26_20212100381NUC4A

Auteur de l'illustration : Pierre-Marie Barbe-Richaud

Date de prise de vue : 2021

(c) Région Bourgogne-Franche-Comté, Inventaire du patrimoine
reproduction soumise à autorisation du titulaire des droits d'exploitation



Salle, vue de trois quarts depuis le fond de la scène. Les projecteurs au 1er plan attendent d'être fixés sur des perches pour le prochain spectacle.

IVR26_20212100382NUC4A

Auteur de l'illustration : Pierre-Marie Barbe-Richaud

Date de prise de vue : 2021

(c) Région Bourgogne-Franche-Comté, Inventaire du patrimoine
reproduction soumise à autorisation du titulaire des droits d'exploitation



Salle : détail des sièges.

IVR26_20212100383NUC4A

Auteur de l'illustration : Pierre-Marie Barbe-Richaud

Date de prise de vue : 2021

(c) Région Bourgogne-Franche-Comté, Inventaire du patrimoine
reproduction soumise à autorisation du titulaire des droits d'exploitation



Projecteurs en attente de montage.

IVR26_20212100384NUC4A

Auteur de l'illustration : Pierre-Marie Barbe-Richaud

Date de prise de vue : 2021

(c) Région Bourgogne-Franche-Comté, Inventaire du patrimoine
reproduction soumise à autorisation du titulaire des droits d'exploitation



Pupitre de commande de la machinerie.

IVR26_20212100385NUC4A

Auteur de l'illustration : Pierre-Marie Barbe-Richaud

Date de prise de vue : 2021

(c) Région Bourgogne-Franche-Comté, Inventaire du patrimoine
reproduction soumise à autorisation du titulaire des droits d'exploitation