

Franche-Comté, Doubs  
Besançon  
îlot Terrier de Santans  
33 rue Mégevand

## maison

### Références du dossier

Numéro de dossier : IA25000227  
Date de l'enquête initiale : 1996  
Date(s) de rédaction : 2001  
Cadre de l'étude : enquête thématique régionale demeures bisontines  
Degré d'étude : étudié

### Désignation

Dénomination : maison  
Parties constituantes non étudiées : cour, enclos, portail

### Compléments de localisation

Milieu d'implantation : en ville  
Références cadastrales : 1833, K2, 480 ; 1974, AB, 58

### Historique

La maison a été construite dans la 1ère moitié du 18e siècle sur un terrain peu profond situé le long de la rue Mégevand mis en vente par le couvent des carmes déchaussés en 1709, mais dont le nom de l'acquéreur est inconnu. Au 19e siècle, après le cadastre de 1833, un corps de liaison a été construit entre les deux parties de l'édifice. A cette époque, le rez-de-chaussée a abrité la librairie religieuse de Tubergue.

Période(s) principale(s) : 1ère moitié 18e siècle ()  
Auteur(s) de l'oeuvre : maître d'oeuvre inconnu

### Description

L'édifice, construit sur une parcelle barlongue, comprend deux corps de logis perpendiculaires à la rue situés de part et d'autre d'une cour fermée par un mur d'enclos avec un portail dont la partie supérieure agrémentée de balustrades en fer forgé sert de passage entre les deux parties. Occupant tout le fond de la cour, un bâtiment peu profond, en enduit avec des encadrements de baies en bois, sert aussi de liaison entre les deux corps de bâtiment. Un escalier extérieur, couvert d'un toit soutenu par un pilier cannelé en bois, distribue la partie gauche, et un escalier dans-oeuvre la partie droite.

### Éléments descriptifs

Matériau(x) du gros-oeuvre, mise en oeuvre et revêtement : calcaire ; enduit ; pierre de taille ; moellon  
Matériau(x) de couverture : tuile plate  
Étage(s) ou vaisseau(x) : sous-sol, 1 étage carré, étage de comble  
Élévations extérieures : élévation à travées  
Escaliers : escalier de distribution extérieur : escalier tournant à retours sans jour, en maçonnerie ; escalier dans-oeuvre : escalier tournant à retours avec jour, en charpente

### Typologies et état de conservation

Typologies : maison à logis perpendiculaires sur rue

## Statut, intérêt et protection

Caractéristique des demeures construites sur des parcelles barlongues à deux logis perpendiculaires à la rue séparés par une cour commune.

Intérêt de l'œuvre : à signaler

Éléments remarquables : escalier, portail

Statut de la propriété : propriété privée

## Références documentaires

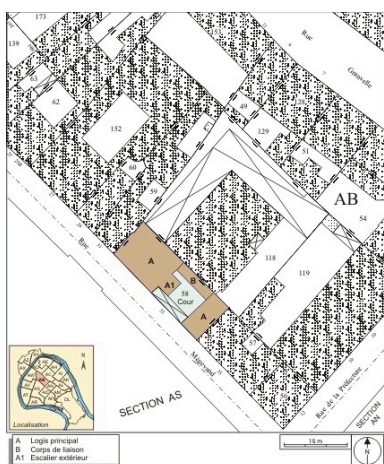
### Bibliographie

- Les sources documentaires sont consultables dans le dossier numérisé, accessible dans la rubrique "Informations complémentaires".

### Liens web

- Voir le dossier initial numérisé : <https://patrimoine.bourgognefranchecomte.fr/gtrudov/IA25000227/index.htm>

## Illustrations



Plan masse et de situation. Extrait du plan cadastral, 1974, section AB.

Dess. André Céréza

IVR43\_20072500108NUDA



Vue d'ensemble de l'édifice dans l'alignement de la rue, de trois quarts gauche.

Phot. Yves Sancey

IVR43\_20082500513NUC2A



Vue d'ensemble de l'édifice, de trois quarts gauche.

Phot. Yves Sancey

IVR43\_20082500514NUC2A



Vue d'ensemble de l'édifice depuis la rue, de trois quarts droit.

Phot. Yves Sancey

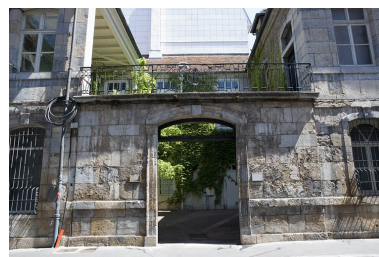
IVR43\_20082500510NUC2A



Vue d'ensemble de l'édifice depuis la rue, de trois quarts droit : vue rapprochée.

Phot. Yves Sancey

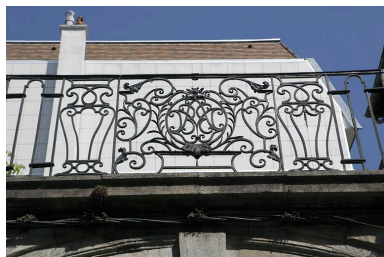
IVR43\_20082500511NUC2A



Détail du portail dans clôture depuis la rue, de face.

Phot. Yves Sancey

IVR43\_20082500512NUC2A



Passage au-dessus du portail dans clôture : détail de la partie centrale du garde-corps en ferronnerie.

Phot. Yves Sancey

IVR43\_20082500519NUC2A



Vue du portail dans clôture depuis la cour, de trois quarts gauche.

Phot. Yves Sancey

IVR43\_20082500515NUC2A



Détail de l'aile en fond de cour depuis le passage au-dessus du portail dans clôture.

Phot. Yves Sancey

IVR43\_20082500518NUC2A



Vue du passage au-dessus du portail dans clôture depuis le bâtiment gauche.

Phot. Yves Sancey

IVR43\_20082500516NUC2A



Vue du passage au-dessus du portail dans clôture depuis le bâtiment droit.

Phot. Yves Sancey

IVR43\_20082500517NUC2A

## Dossiers liés

### Dossiers de synthèse :

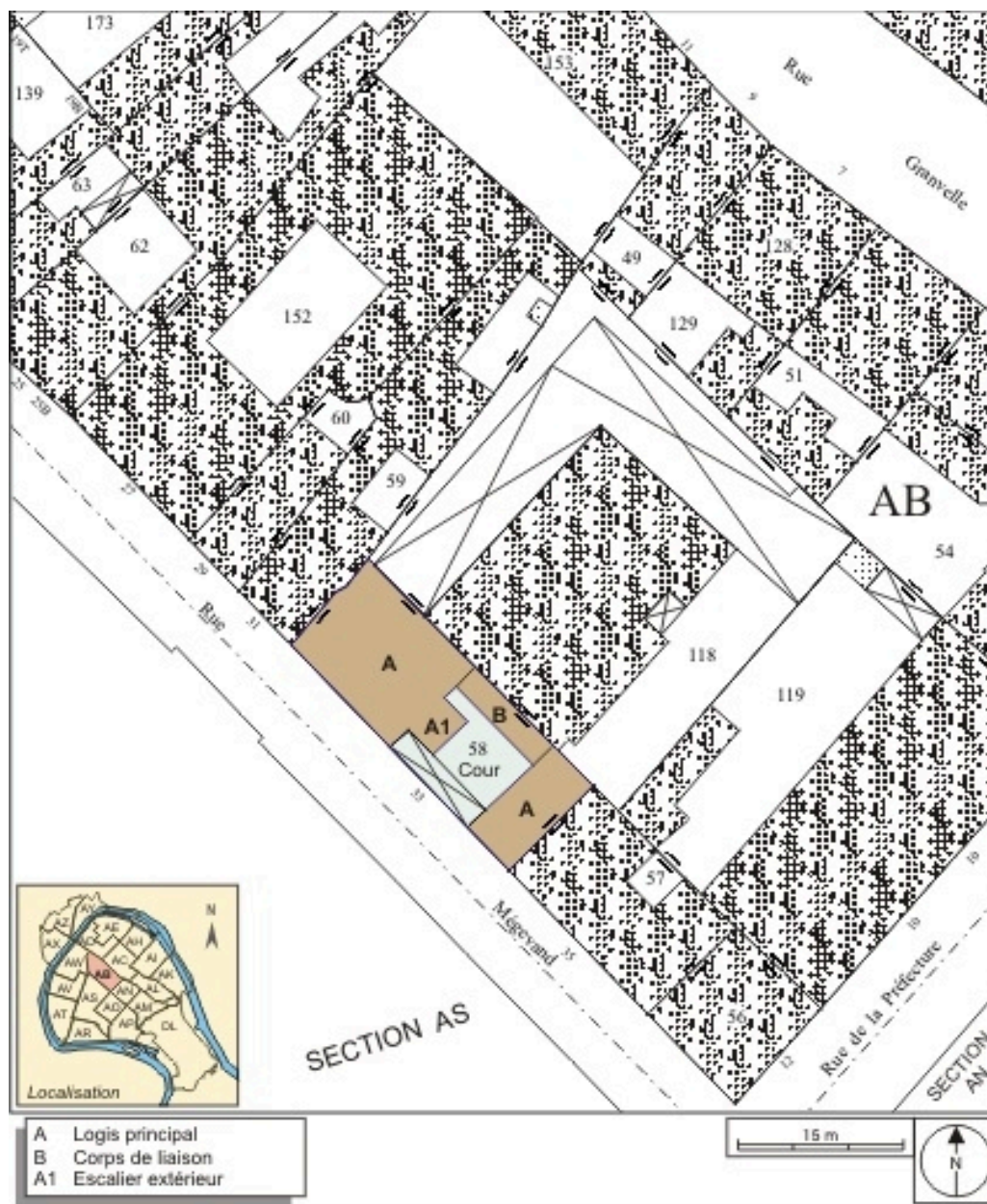
les hôtels, les maisons et les immeubles de Besançon centre ville (IA25000819) Franche-Comté, Doubs, Besançon

### Oeuvre(s) contenue(s) :

Auteur(s) du dossier : Christiane Roussel

Copyright(s) : (c) Région Bourgogne-Franche-Comté, Inventaire du patrimoine





Plan masse et de situation. Extrait du plan cadastral, 1974, section AB.

Référence du document reproduit :

- **Besançon : extrait du plan cadastral, 1974, section AB.**  
Besançon : extrait du plan cadastral, 1974, section AB.

IVR43\_20072500108NUDA

Auteur de l'illustration : André Céréza

Date de prise de vue : 2007

Technique de relevé : reprise de fond ; Échelle : 1/500

(c) Région Bourgogne-Franche-Comté, Inventaire du patrimoine  
reproduction soumise à autorisation du titulaire des droits d'exploitation



Vue d'ensemble de l'édifice dans l'alignement de la rue, de trois quarts gauche.

IVR43\_20082500513NUC2A

Auteur de l'illustration : Yves Sancey

Date de prise de vue : 2008

(c) Région Bourgogne-Franche-Comté, Inventaire du patrimoine  
reproduction soumise à autorisation du titulaire des droits d'exploitation



Vue d'ensemble de l'édifice, de trois quarts gauche.

IVR43\_20082500514NUC2A

Auteur de l'illustration : Yves Sancey

Date de prise de vue : 2008

(c) Région Bourgogne-Franche-Comté, Inventaire du patrimoine  
reproduction soumise à autorisation du titulaire des droits d'exploitation





Vue d'ensemble de l'édifice depuis la rue, de trois quarts droit.

IVR43\_20082500510NUC2A

Auteur de l'illustration : Yves Sancey

Date de prise de vue : 2008

(c) Région Bourgogne-Franche-Comté, Inventaire du patrimoine  
reproduction soumise à autorisation du titulaire des droits d'exploitation



Vue d'ensemble de l'édifice depuis la rue, de trois quarts droit : vue rapprochée.

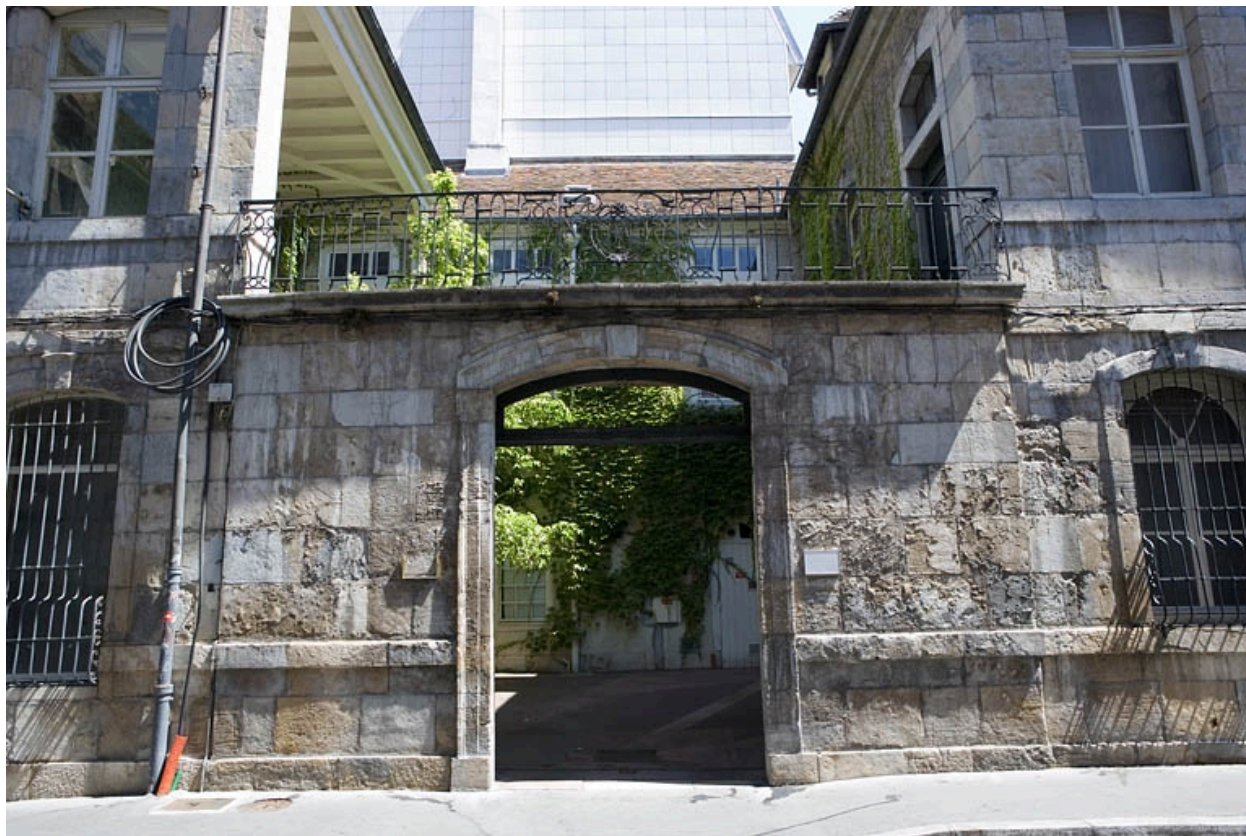
IVR43\_20082500511NUC2A

Auteur de l'illustration : Yves Sancey

Date de prise de vue : 2008

(c) Région Bourgogne-Franche-Comté, Inventaire du patrimoine  
reproduction soumise à autorisation du titulaire des droits d'exploitation





Détail du portail dans clôture depuis la rue, de face.

IVR43\_20082500512NUC2A

Auteur de l'illustration : Yves Sancey

Date de prise de vue : 2008

(c) Région Bourgogne-Franche-Comté, Inventaire du patrimoine  
reproduction soumise à autorisation du titulaire des droits d'exploitation



Passage au-dessus du portail dans clôture : détail de la partie centrale du garde-corps en ferronnerie.

IVR43\_20082500519NUC2A

Auteur de l'illustration : Yves Sancey

Date de prise de vue : 2008

(c) Région Bourgogne-Franche-Comté, Inventaire du patrimoine  
reproduction soumise à autorisation du titulaire des droits d'exploitation





Vue du portail dans clôture depuis la cour, de trois quarts gauche.

IVR43\_20082500515NUC2A

Auteur de l'illustration : Yves Sancey

Date de prise de vue : 2008

(c) Région Bourgogne-Franche-Comté, Inventaire du patrimoine  
reproduction soumise à autorisation du titulaire des droits d'exploitation





Détail de l'aile en fond de cour depuis le passage au-dessus du portail dans clôture.

IVR43\_20082500518NUC2A

Auteur de l'illustration : Yves Sancey

Date de prise de vue : 2008

(c) Région Bourgogne-Franche-Comté, Inventaire du patrimoine  
reproduction soumise à autorisation du titulaire des droits d'exploitation



Vue du passage au-dessus du portail dans clôture depuis le bâtiment gauche.

IVR43\_20082500516NUC2A

Auteur de l'illustration : Yves Sancey

Date de prise de vue : 2008

(c) Région Bourgogne-Franche-Comté, Inventaire du patrimoine  
reproduction soumise à autorisation du titulaire des droits d'exploitation





Vue du passage au-dessus du portail dans clôture depuis le bâtiment droit.

IVR43\_20082500517NUC2A

Auteur de l'illustration : Yves Sancey

Date de prise de vue : 2008

(c) Région Bourgogne-Franche-Comté, Inventaire du patrimoine  
reproduction soumise à autorisation du titulaire des droits d'exploitation