

Franche-Comté, Jura
Morbier
le Bois des Crottes

viaduc de Morbier (voie ferrée Andelot - La Cluse)

Références du dossier

Numéro de dossier : IA39001125

Date de l'enquête initiale : 2004

Date(s) de rédaction : 2006

Cadre de l'étude : enquête thématique régionale la voie ferrée Andelot - La Cluse, inventaire topographique

Degré d'étude : étudié

Désignation

Dénomination : viaduc

Précision sur la dénomination : pont ferroviaire

Appellation : viaduc de Morbier

Compléments de localisation

Milieu d'implantation : en village

Références cadastrales : . 2006 AP 124, BE 225

Historique

Complicquée par la topographie, la liaison Morbier - Morez fait l'objet de nombreux projets. Celui élaboré en 1892 par l'ingénieur en chef des Ponts et Chaussées Moron est approuvé le 6 février 1893 par le ministre des Travaux publics. Le 24 avril 1896, ce dernier valide le plan des nombreux ouvrages, dont le viaduc de Morbier (parfois aussi appelé de la Roche à la Dame), long de 150, 50 m. Leur réalisation est confiée à l'entrepreneur Allard. A l'occasion de la reconnaissance des travaux le 30 avril 1900, la compagnie du PLM (Paris Lyon - Méditerranée), représentée par l'ingénieur en chef Moris, signale que c'est la première fois qu'elle exploite une ligne établie en courbes de 180 m de rayon avec des déclivités de 25 mm / m ; elle préconise la pose d'un contre-rail dans ces courbes, proposition adoptée le 4 septembre. La ligne est ouverte à l'exploitation le 1er juin 1900.

Période(s) principale(s) : 4e quart 19e siècle

Dates : 1900 (daté par travaux historiques)

Auteur(s) de l'oeuvre : Moron (ingénieur civil, attribution par source, attribution par travaux historiques),

Moris (ingénieur civil, attribution par source, attribution par travaux historiques), Allard (entrepreneur, attribution par source, attribution par travaux historiques)

Description

Le viaduc (au PK 044.473), en pierre de taille calcaire, avec appareil à bossages rustiques, se compose de dix arches de 12 m de large chacune, voûtées en berceau plein-cintre. Une hauteur sous clef de 13, 50 m est prévue en 1894. L'ouvrage est établi à flanc de montagne, dans une courbe à gauche suivant un rayon de courbure de 180 m et avec une pente (descendante) de 25 mm / m, d'où la présence d'un contre-rail (rail de guidage). Ses garde-corps métalliques sont formés de supports verticaux en fer forgé plat, percés pour laisser passage à deux barres cylindriques horizontales et portant un appui en demi-rond.

Éléments descriptifs

Matériau(x) du gros-oeuvre, mise en oeuvre et revêtement : calcaire, pierre de taille, bossage ; métal

Couvrements : voûte en berceau plein-cintre

Typologies et état de conservation

Typologies : pont en arc

Statut, intérêt et protection

Etabli entre Morbier et Morez, dans une section devenue emblématique de la ligne Andelot - La Cluse, ce viaduc en constitue l'un des ouvrages d'art majeurs et marque particulièrement le paysage.

Intérêt de l'œuvre : à signaler

Statut de la propriété : propriété d'un établissement public de l'Etat

Références documentaires

Documents figurés

- **Morbier (Jura). Le Viaduc, entre 1900 et 1916. Porte la date : 29 octobre 1916.**
Morbier (Jura). Le Viaduc, entre 1900 et 1916. Porte la date : 29 octobre 1916. Carte postale, s.d. [1er quart 20e siècle, avant 1916], Cathenoz éd.
Archives municipales, Saint-Claude : AVSC 2004-245 / A. T01 - B17

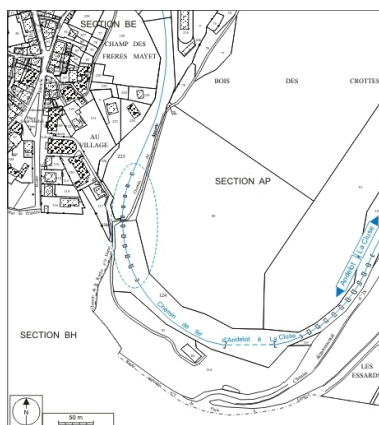
Liens web

- Voir le dossier numérisé : <https://patrimoine.bourgognefranchecomte.fr/gtrudov/IA39001125/index.htm>

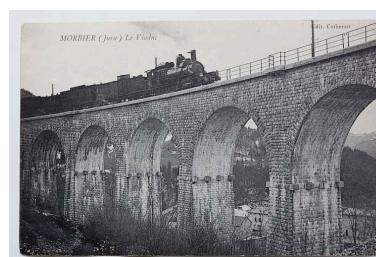
Illustrations



Carte et schéma de localisation.
Carte topographique, IGN, 2000,
dalles F087_050 et F088_050,
échelle 1:25 000. Scan 25,
licence n° 2008/CISE/2968.
Dess. André Céréza
IVR43_20073900447NUDA



Plan-masse et de situation. Extrait
du plan cadastral informatisé, 2006,
sections AP et BE, échelle 1:3000.
Dess. André Céréza
IVR43_20073900233NUDA



Morbier (Jura). Le Viaduc,
entre 1900 et 1916. Porte
la date : 29 octobre 1916.
Phot.
IVR43_20073900397NUCA



Vue aérienne, depuis le sud-ouest.
Phot. Jean-Pierre Bévalot
IVR43_20053900993NUCA



Vue d'ensemble, depuis l'ouest.
Phot. Yves Sancey
IVR43_20053900320XA



Vue d'ensemble depuis
l'ouest, en hiver.
Phot. Yves Sancey
IVR43_20053900321ZA



Vue d'ensemble du tablier et des garde-corps, depuis le côté La Cluse.
Phot. Yves Sancey
IVR43_20053900324ZA



Élévation orientale vue en enfilade depuis le côté La Cluse, avec autorail X 73500.
Phot. Yves Sancey
IVR43_20053900327ZA



Élévation orientale vue en enfilade depuis le côté La Cluse, avec autorail X 73500 (cadrage horizontal).
Phot. Yves Sancey
IVR43_20053900328ZA

Dossiers liés

Est partie constituante de : section Champagnole - Morez de la voie ferrée Andelot - La Cluse (IA39001096)

Dossiers de synthèse :

présentation de la commune de Morbier (IA39000613) Franche-Comté, Jura, Morbier
viaducs, ponts, passerelles et aqueducs de la voie ferrée Andelot - La Cluse (IA00141265)

Oeuvre(s) contenue(s) :

Auteur(s) du dossier : Laurent Poupard

Copyright(s) : (c) Région Bourgogne-Franche-Comté, Inventaire du patrimoine



Carte et schéma de localisation. Carte topographique, IGN, 2000, dalles F087_050 et F088_050, échelle 1:25 000. Scan 25, licence n° 2008/CISE/2968.

IVR43_20073900447NUDA

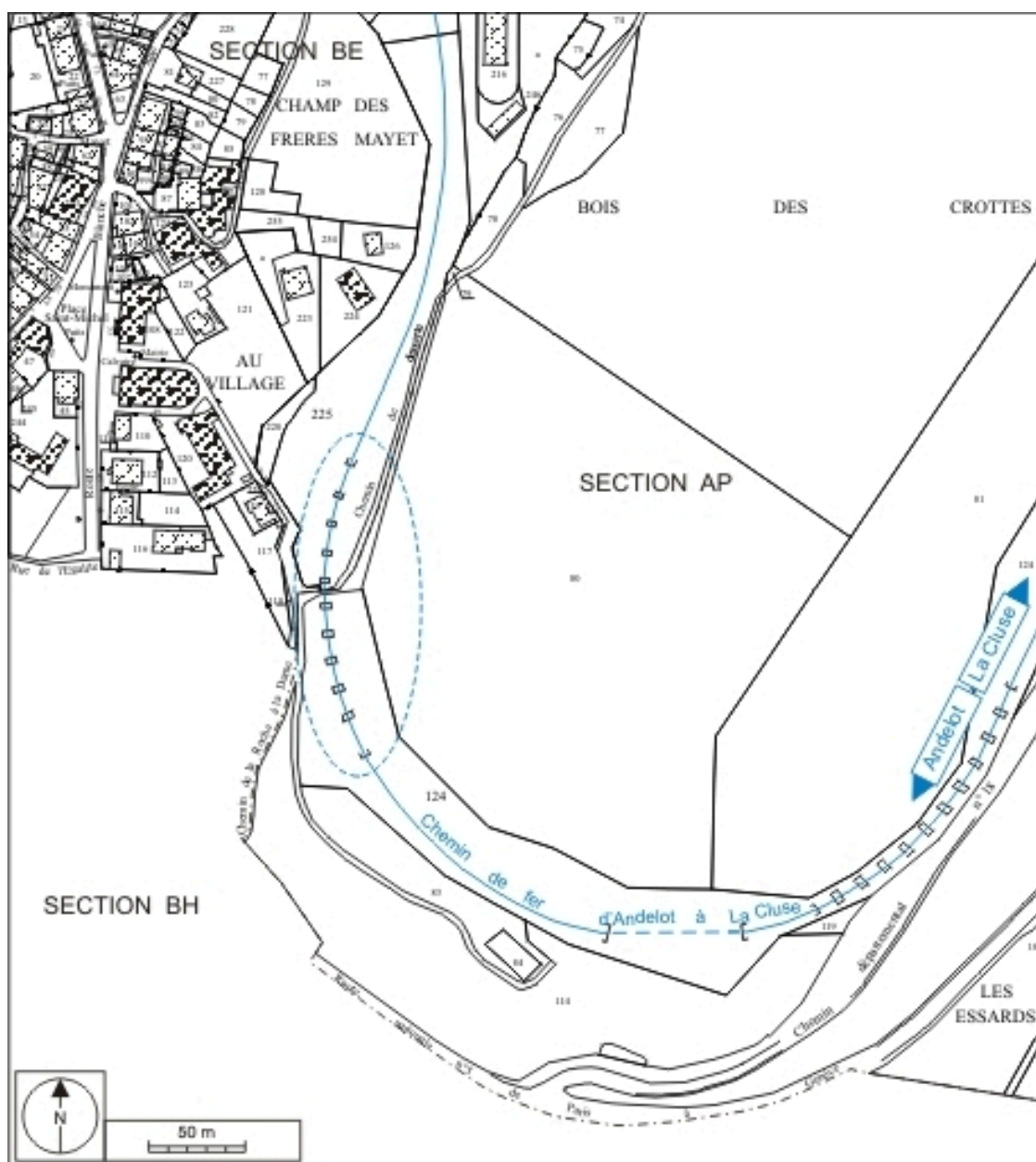
Auteur de l'illustration : André Céréza

Date de prise de vue : 2007

Technique de relevé : reprise de fond ; Échelle : 1/25 000

(c) Région Bourgogne-Franche-Comté, Inventaire du patrimoine ; SCAN 25 (c) IGN - 2008, Licence n° 2008CISE29-68

reproduction soumise à autorisation du titulaire des droits d'exploitation



Plan-masse et de situation. Extrait du plan cadastral informatisé, 2006, sections AP et BE, échelle 1:3000.

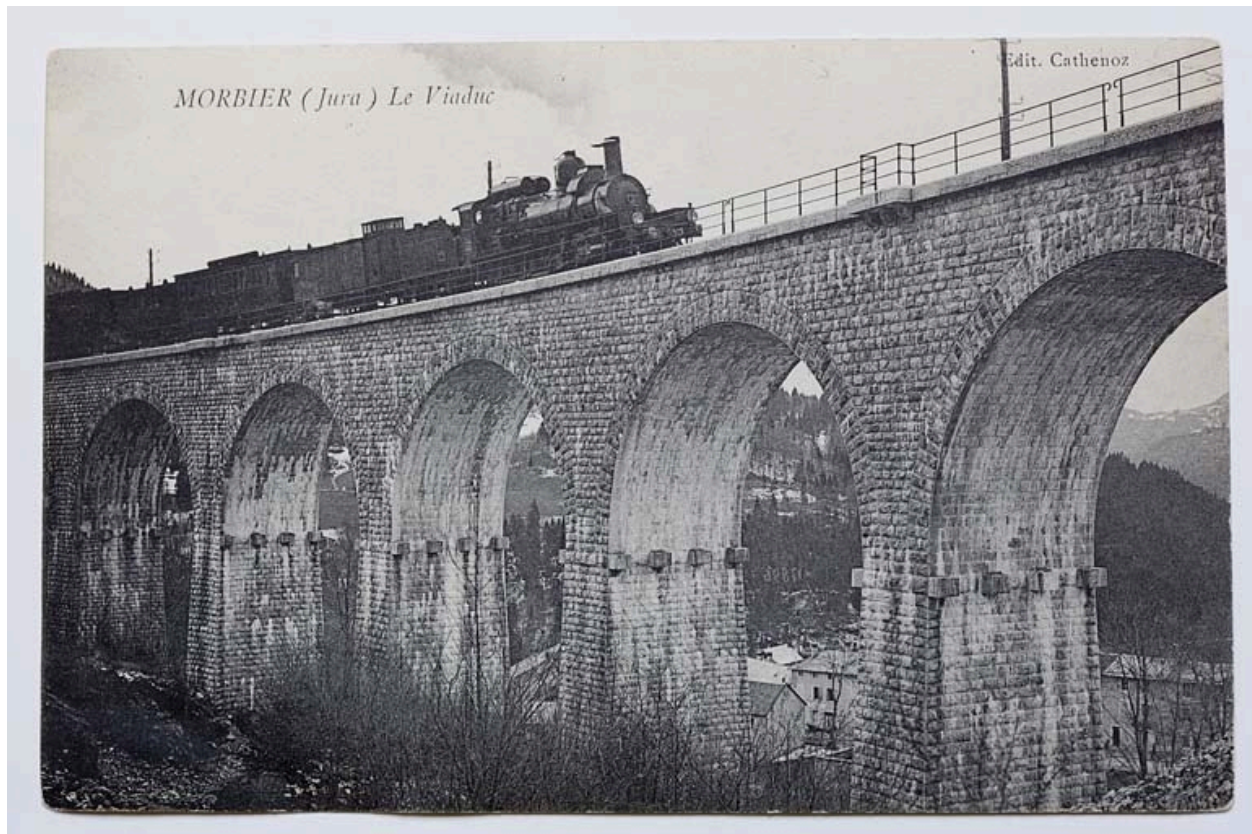
IVR43_20073900233NUDA

Auteur de l'illustration : André Céréza

Date de prise de vue : 2007

Technique de relevé : reprise de fond ; Échelle : 1/3 000

(c) Région Bourgogne-Franche-Comté, Inventaire du patrimoine
reproduction soumise à autorisation du titulaire des droits d'exploitation



Morbier (Jura). Le Viaduc, entre 1900 et 1916. Porte la date : 29 octobre 1916.

Référence du document reproduit :

- **Morbier (Jura). Le Viaduc, entre 1900 et 1916. Porte la date : 29 octobre 1916.**
Morbier (Jura). Le Viaduc, entre 1900 et 1916. Porte la date : 29 octobre 1916. Carte postale, s.d. [1er quart 20e siècle, avant 1916], Cathenoz éd.
Archives municipales, Saint-Claude : AVSC 2004-245 / A. T01 - B17

IVR43_20073900397NUCA

Auteur de l'illustration :

Date de prise de vue : [date non déterminée]

(c) Région Bourgogne-Franche-Comté, Inventaire du patrimoine ; (c) Archives communales, Saint-Claude ; (c) Cathenoz

reproduction soumise à autorisation du titulaire des droits d'exploitation



Vue aérienne, depuis le sud-ouest.

IVR43_20053900993NUCA

Auteur de l'illustration : Jean-Pierre Bévalot

Date de prise de vue : 2005

(c) Région Bourgogne-Franche-Comté, Inventaire du patrimoine
reproduction soumise à autorisation du titulaire des droits d'exploitation



Vue d'ensemble, depuis l'ouest.

IVR43_20053900320XA

Auteur de l'illustration : Yves Sancey

Date de prise de vue : 2005

(c) Région Bourgogne-Franche-Comté, Inventaire du patrimoine
reproduction soumise à autorisation du titulaire des droits d'exploitation



Vue d'ensemble depuis l'ouest, en hiver.

IVR43_20053900321ZA

Auteur de l'illustration : Yves Sancey

Date de prise de vue : 2005

(c) Région Bourgogne-Franche-Comté, Inventaire du patrimoine
reproduction soumise à autorisation du titulaire des droits d'exploitation



Vue d'ensemble du tablier et des garde-corps, depuis le côté La Cluse.

IVR43_20053900324ZA

Auteur de l'illustration : Yves Sancey

Date de prise de vue : 2005

(c) Région Bourgogne-Franche-Comté, Inventaire du patrimoine
reproduction soumise à autorisation du titulaire des droits d'exploitation



Elévation orientale vue en enfilade depuis le côté La Cluse, avec autorail X 73500.

IVR43_20053900327ZA

Auteur de l'illustration : Yves Sancey

Date de prise de vue : 2005

(c) Région Bourgogne-Franche-Comté, Inventaire du patrimoine
reproduction soumise à autorisation du titulaire des droits d'exploitation



Elévation orientale vue en enfilade depuis le côté La Cluse, avec autorail X 73500 (cadrage horizontal).

IVR43_20053900328ZA

Auteur de l'illustration : Yves Sancey

Date de prise de vue : 2005

(c) Région Bourgogne-Franche-Comté, Inventaire du patrimoine
reproduction soumise à autorisation du titulaire des droits d'exploitation