

Bourgogne, Côte-d'Or
Pagny-le-Château
PK 207,45

barrage de Pagny-le-Château

Références du dossier

Numéro de dossier : IA21005584

Date de l'enquête initiale : 2017

Date(s) de rédaction : 2017

Cadre de l'étude : enquête thématique régionale Saône navigable en Bourgogne-Franche-Comté (la)

Degré d'étude : étudié

Désignation

Dénomination : barrage

Compléments de localisation

Milieu d'implantation : isolé

Références cadastrales :

Historique

Le barrage a été mis en service en 1977. Il fait partie des cinq barrages à grand gabarit sur la Saône (le plus en amont).

Période(s) principale(s) : 4e quart 20e siècle

Dates : 1977 (daté par source)

Description

La retenue du barrage de Pagny-le-Château est assurée par trois vannes/clapets de 36,5 m actionnés par des vérins hydrauliques. Le barrage coupe la Saône au début de la dérivation de Pagny-Seurre. Rive gauche, un bâtiment de plan rectangulaire et moderne, couvert d'un toit en tôle, abrite les infrastructures techniques.

Éléments descriptifs

Matériau(x) du gros-oeuvre, mise en oeuvre et revêtement : béton

Statut, intérêt et protection

Statut de la propriété : propriété d'un établissement public

Références documentaires

Bibliographie

- **Louis Bonnamour, Marc Bonnetain, Jean-Claude Mallard. La Saône navigable : deux siècles d'aménagements, 2009.**

Louis Bonnamour, Marc Bonnetain, Jean-Claude Mallard. *La Saône navigable : deux siècles d'aménagements*.

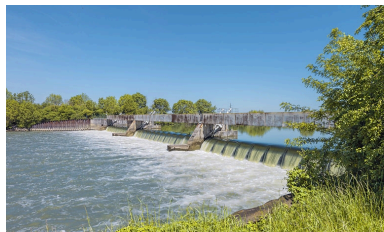
Paris : Presses de l'École nationale des Ponts et Chaussées, 2009. - 243 p. : ill. en noir et en coul. ; 24 cm.

ISBN 978-2-85978-442-3

p. 189

Région Bourgogne-Franche-Comté, Inventaire et Patrimoine, Besançon : R.HI.5569

Illustrations



Vue d'ensemble du barrage, vu depuis la dérivation de Seurre.
Phot. Thierry Kuntz
IVR26_20172100177NUC4A



Vue d'ensemble du barrage dans son environnement, vu d'aval.
Phot. Thierry Kuntz
IVR26_20172100178NUC4A



Vue d'ensemble du barrage dans son environnement, vu d'aval.
Phot. Thierry Kuntz
IVR26_20172100185NUC4A

Dossiers liés

Est partie constituante de : bief de Seurre (IA21005583) Bourgogne, Côte-d'Or, Seurre,

Dossiers de synthèse :

La Saône navigable en Bourgogne-Franche-Comté (IA00141307)

Les conséquences du passage de la Saône dans la commune de Pagny-le-Château (IA21005610) Bourgogne, Côte-d'Or, Pagny-le-Château

Oeuvre(s) contenue(s) :

Auteur(s) du dossier : Aurélie Lallement, Virginie Malherbe

Copyright(s) : (c) Région Bourgogne-Franche-Comté, Inventaire du patrimoine



Vue d'ensemble du barrage, vu depuis la dérivation de Seurre.

IVR26_20172100177NUC4A

Auteur de l'illustration : Thierry Kuntz

Date de prise de vue : 2017

(c) Région Bourgogne-Franche-Comté, Inventaire du patrimoine
reproduction soumise à autorisation du titulaire des droits d'exploitation



Vue d'ensemble du barrage dans son environnement, vu d'aval.

IVR26_20172100178NUC4A

Auteur de l'illustration : Thierry Kuntz

Date de prise de vue : 2017

(c) Région Bourgogne-Franche-Comté, Inventaire du patrimoine
reproduction soumise à autorisation du titulaire des droits d'exploitation



Vue d'ensemble du barrage dans son environnement, vu d'aval.

IVR26_20172100185NUC4A

Auteur de l'illustration : Thierry Kuntz

Date de prise de vue : 2017

(c) Région Bourgogne-Franche-Comté, Inventaire du patrimoine
reproduction soumise à autorisation du titulaire des droits d'exploitation