

Franche-Comté, Doubs
Rougemont
Rougemontot
rue des Juifs

lavoir de Rougemontot

Références du dossier

Numéro de dossier : IA25000830

Date de l'enquête initiale : 2010

Date(s) de rédaction : 2010

Cadre de l'étude : enquête thématique régionale petites cités comtoises de caractère

Degré d'étude : étudié

Désignation

Dénomination : lavoir

Appellation : de Rougemontot

Compléments de localisation

Milieu d'implantation : en village

Références cadastrales : 2009, AK, 128

Historique

Dans le troisième tiers du 19^e siècle, le lavoir de Rougemontot étant en ruine et trop exigu, l'architecte Perrin, de Baumeles-Dames, est chargé de sa reconstruction. Il dresse un premier devis, le 28 décembre 1872, adopté par la municipalité le 5 janvier de l'année suivante. L'édifice doit permettre à dix-huit ou vingt laveuses de pouvoir travailler. Initialement prévu pour laver à genoux (à cause de la nature du sous-sol), il a été découvert lors des travaux que le bassin pouvait être creusé plus profondément, et le lavoir a donc été réalisé pour le lavage debout. Cette modification au projet initial apparaît dans un devis supplémentaire du 23 octobre 1873, voté le 1^{er} décembre de la même année. La réception provisoire des travaux a lieu le 30 avril 1874. L'édifice se compose alors de deux parties distinctes situées de part et d'autre de la rue : un puisard et le lavoir proprement dit, couvert d'un toit à croupe en zinc qui protège un bassin associant lavoir et rinçoir. Un canal de décharge à ciel ouvert permet aux eaux usées de se déverser dans le ruisseau le Drigeon. Actuellement, l'édifice est fortement altéré : le toit, dont la forme a été modifiée, est couvert de tuiles mécaniques ; les baies postérieures sont bouchées de même que sont fermées celles (agrandies ou diminuées) donnant sur la rue ; le lavoir et son rinçoir n'existent plus.

Période(s) principale(s) : 3^e quart 19^e siècle ()

Dates : 1874 (daté par source)

Auteur(s) de l'oeuvre : Perrin (architecte, attribution par source)

Description

Le puisard, de plan carré, adopte un vocabulaire architectural volontairement antiquisant, par sa façade à baie rectangulaire percée à cru supportant une forme schématique d'entablement, le tout couronné d'un large fronton curviligne orné d'un motif cylindrique. En face de cet édicule, le lavoir couvert, de plan rectangulaire, est parallèle à la rue des Juifs. Il est construit en moellons calcaires enduits avec recours à la pierre de taille pour les angles traités en bossage, les piles de support, les allèges et les margelles du bassin. Ses deux côtés longs étaient ouverts de trois importantes baies rectangulaires rythmant la composition, alors que les pignons restent aveugles. Les baies en façade antérieure sont fermées de châssis vitrés, celles sur la façade postérieure bouchées.

Éléments descriptifs

Matériau(x) du gros-oeuvre, mise en oeuvre et revêtement : calcaire, moellon

Matériau(x) de couverture : tuile mécanique

Plan : plan rectangulaire régulier

Étage(s) ou vaisseau(x) : en rez-de-chaussée

Couvrements : charpente en bois apparente

Type(s) de couverture : toit à longs pans, pignon couvert

Typologies et état de conservation

État de conservation : remanié

Statut, intérêt et protection

Statut de la propriété : propriété de la commune

Références documentaires

Documents d'archive

- **Archives départementales du Doubs : OAC 515/10 Archives communales. Rougemont. Adduction d'eau. 1831-1893.**
Archives départementales du Doubs : OAC 515/10 Archives communales. Rougemont. Adduction d'eau. 1831-1893.
Archives départementales du Doubs, Besançon : OAC 515/10

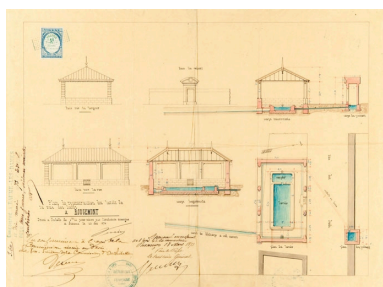
Documents figurés

- **Plan de reconstruction du lavoir de la rue des Juifs à Rougemont. 1872.**
Plan de reconstruction du lavoir de la rue des Juifs à Rougemont. Dessin (lavis), par l'architecte Perrin. 1872.
Echelle 1/100.
Archives départementales du Doubs, Besançon : OAC 515/10

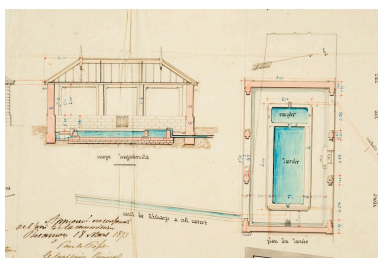
Bibliographie

- **Hamelin, Liliane ; Jacques, Christophe. Rougemont, petite cité comtoise de caractère, 2011**
Hamelin, Liliane ; Jacques, Christophe. *Rougemont, petite cité comtoise de caractère.* - Lyon : Lieux Dits, 2011. 80 p. : ill. en coul. ; 23 cm. (Parcours du patrimoine ; 361).
P. 61 : ill.

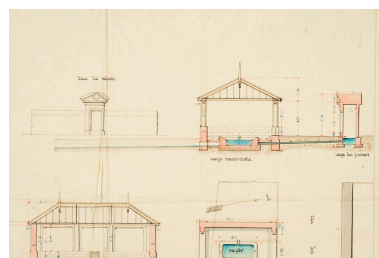
Illustrations



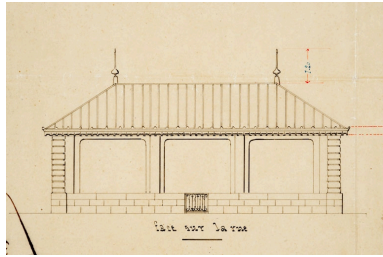
Plan de reconstruction du lavoir de la rue des Juifs à Rougemont. 1872.
Phot. Jérôme Mongreville,
Autr. Perrin (architecte)
IVR43_20102500560NUC4A



Plan de reconstruction du lavoir de la rue des Juifs à Rougemont. [Détail :] Coupe longitudinale. Plan du lavoir. 1872.
Phot. Jérôme Mongreville,
Autr. Perrin
IVR43_20102500562NUC4A



Plan de reconstruction du lavoir de la rue des Juifs à Rougemont. [Détail :] Face du puisart. Coupe transversale. Coupe du puisart. 1872.
Phot. Jérôme Mongreville,
Autr. Perrin
IVR43_20102500561NUC4A



Plan de reconstruction du lavoir
de la rue des Juifs à Rougemont.
[Détail :] Face sur la rue. 1872.
Phot. Jérôme Mongreville,
Autr. Perrin
IVR43_20102500563NUC4A



Vue générale.
Phot. Jérôme Mongreville
IVR43_20102500647NUC4A



Le puisart du lavoir.
Phot. Jérôme Mongreville
IVR43_20102500646NUC4A

Dossiers liés

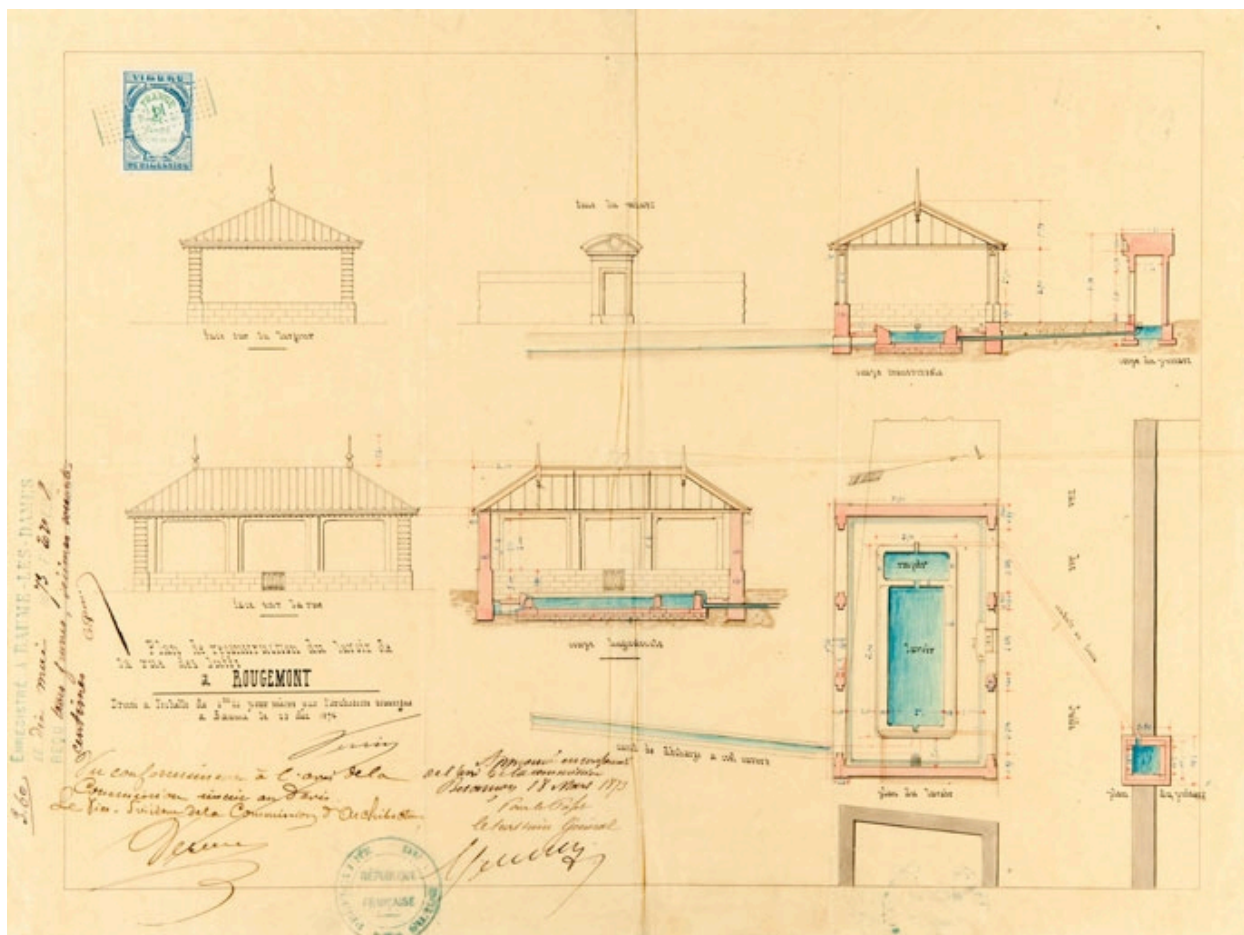
Dossiers de synthèse :

présentation de la commune de Rougemont (IA25002020) Franche-Comté, Doubs, Rougemont

Oeuvre(s) contenue(s) :

Auteur(s) du dossier : Liliane Hamelin, Christophe Jacques

Copyright(s) : (c) Région Bourgogne-Franche-Comté, Inventaire du patrimoine



Plan de reconstruction du lavoir de la rue des Juifs à Rougemont. 1872.

Référence du document reproduit :

- **Plan de reconstruction du lavoir de la rue des Juifs à Rougemont. 1872.**
Plan de reconstruction du lavoir de la rue des Juifs à Rougemont. Dessin (lavis), par l'architecte Perrin. 1872.
Echelle 1/100.
Archives départementales du Doubs, Besançon : OAC 515/10

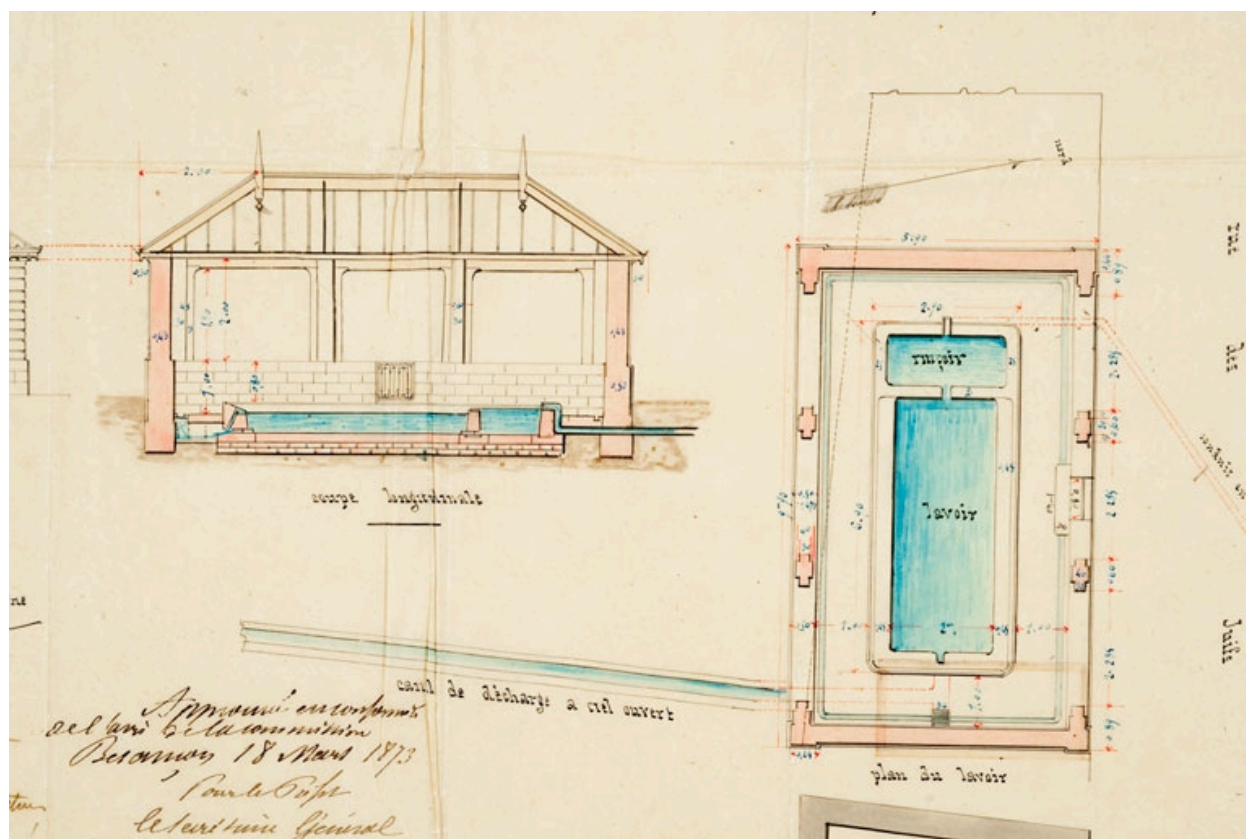
IVR43_20102500560NUC4A

Auteur de l'illustration : Jérôme Mongreville

Auteur du document reproduit : Perrin (architecte)

Date de prise de vue : 2010

(c) Région Bourgogne-Franche-Comté, Inventaire du patrimoine
reproduction soumise à autorisation du titulaire des droits d'exploitation



Plan de reconstruction du lavoir de la rue des Juifs à Rougemont. [Détail :] Coupe longitudinale. Plan du lavoir. 1872.

Référence du document reproduit :

- **Plan de reconstruction du lavoir de la rue des Juifs à Rougemont. 1872.**

Plan de reconstruction du lavoir de la rue des Juifs à Rougemont. Dessin (lavis), par l'architecte Perrin. 1872.

Echelle 1/100.

Archives départementales du Doubs, Besançon : OAC 515/10

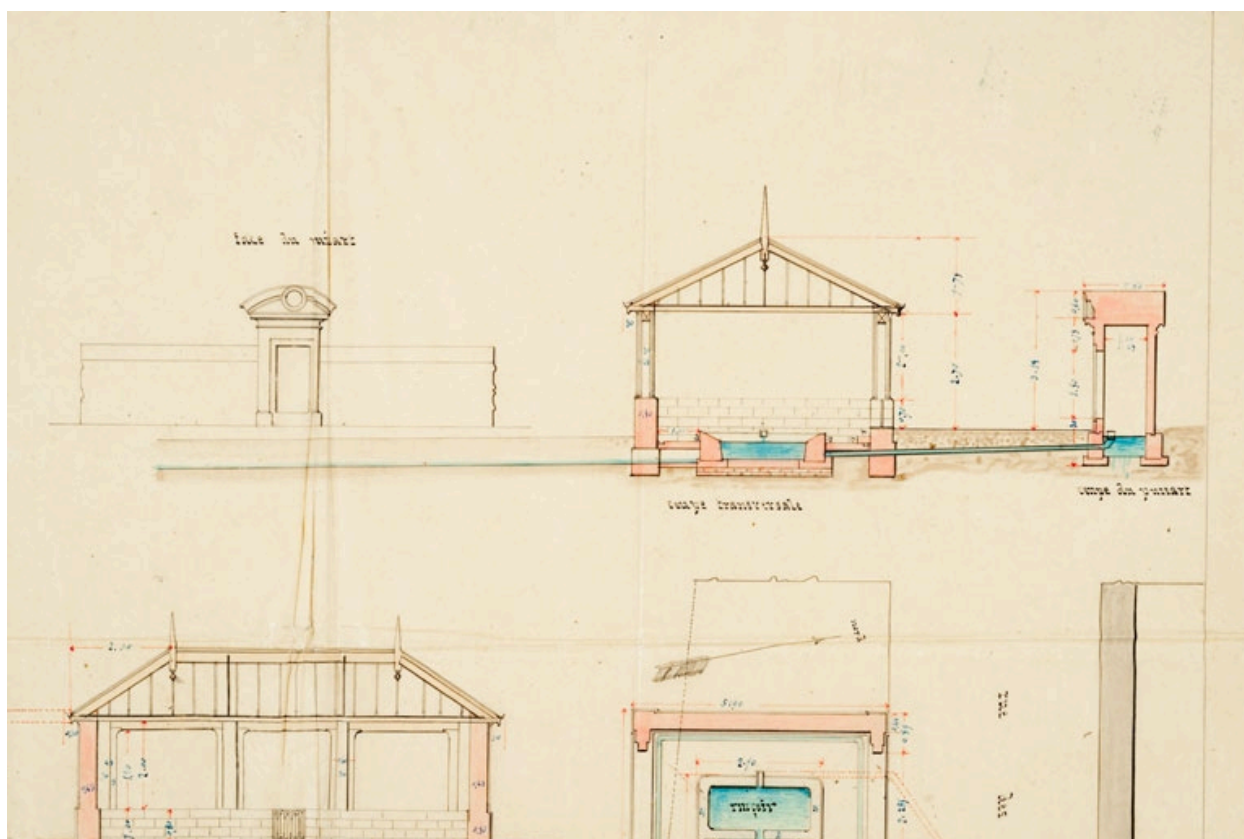
IVR43_20102500562NUC4A

Auteur de l'illustration : Jérôme Mongreville

Auteur du document reproduit : Perrin

Date de prise de vue : 2010

(c) Région Bourgogne-Franche-Comté, Inventaire du patrimoine
reproduction soumise à autorisation du titulaire des droits d'exploitation



Plan de reconstruction du lavoir de la rue des Juifs à Rougemont. [Détail :] Face du puisart. Coupe transversale. Coupe du puisart. 1872.

Référence du document reproduit :

- **Plan de reconstruction du lavoir de la rue des Juifs à Rougemont. 1872.**
Plan de reconstruction du lavoir de la rue des Juifs à Rougemont. Dessin (lavis), par l'architecte Perrin. 1872.
Echelle 1/100.
Archives départementales du Doubs, Besançon : OAC 515/10

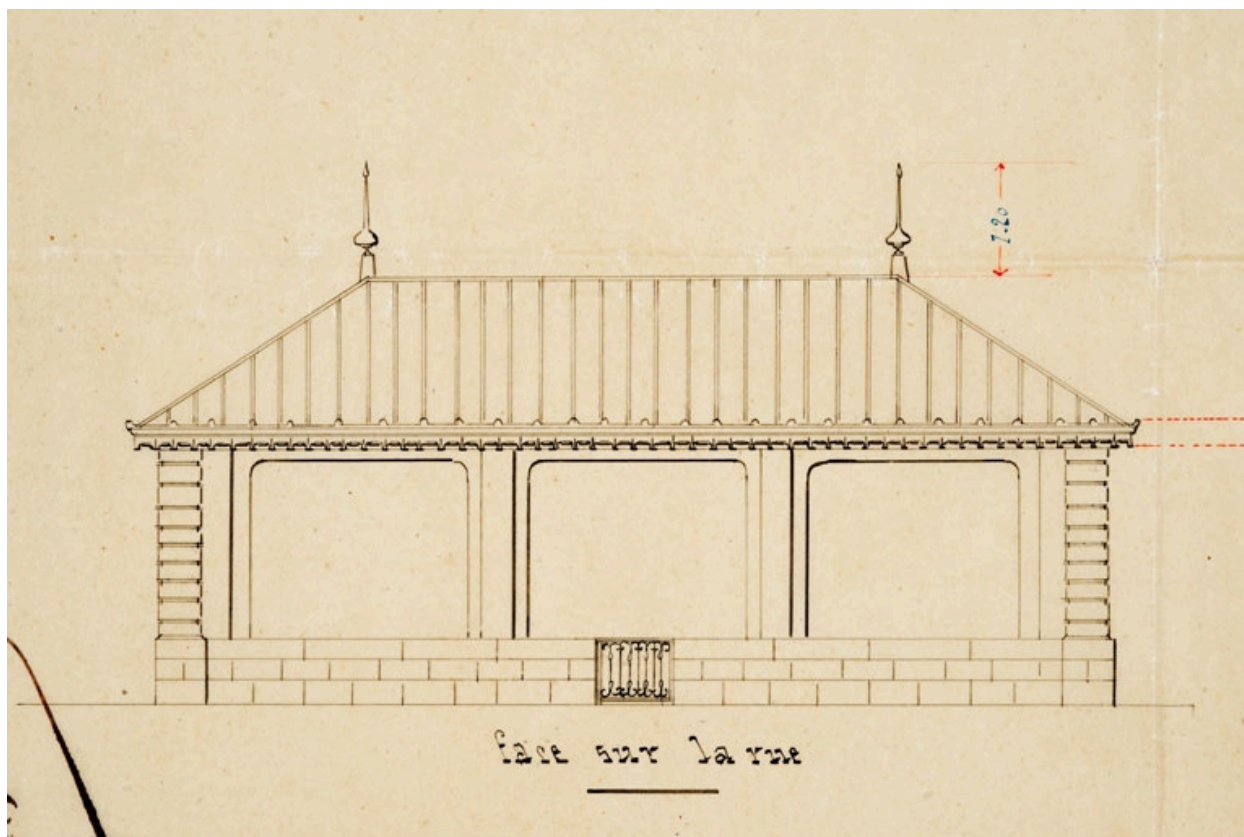
IVR43_20102500561NUC4A

Auteur de l'illustration : Jérôme Mongreville

Auteur du document reproduit : Perrin

Date de prise de vue : 2010

(c) Région Bourgogne-Franche-Comté, Inventaire du patrimoine
reproduction soumise à autorisation du titulaire des droits d'exploitation



Plan de reconstruction du lavoir de la rue des Juifs à Rougemont. [Détail :] Face sur la rue. 1872.

Référence du document reproduit :

- **Plan de reconstruction du lavoir de la rue des Juifs à Rougemont. 1872.**
Plan de reconstruction du lavoir de la rue des Juifs à Rougemont. Dessin (lavis), par l'architecte Perrin. 1872.
Echelle 1/100.
Archives départementales du Doubs, Besançon : OAC 515/10

IVR43_20102500563NUC4A

Auteur de l'illustration : Jérôme Mongreville

Auteur du document reproduit : Perrin

Date de prise de vue : 2010

(c) Région Bourgogne-Franche-Comté, Inventaire du patrimoine
reproduction soumise à autorisation du titulaire des droits d'exploitation



Vue générale.

IVR43_20102500647NUC4A

Auteur de l'illustration : Jérôme Mongreville

Date de prise de vue : 2010

(c) Région Bourgogne-Franche-Comté, Inventaire du patrimoine
reproduction soumise à autorisation du titulaire des droits d'exploitation



Le puisart du lavoir.

IVR43_20102500646NUC4A

Auteur de l'illustration : Jérôme Mongreville

Date de prise de vue : 2010

(c) Région Bourgogne-Franche-Comté, Inventaire du patrimoine
reproduction soumise à autorisation du titulaire des droits d'exploitation