

Franche-Comté, Doubs  
Besançon  
îlot Terrier de Santans  
Grande Rue 74

## **hôtel de Maîche, puis de Thurey**

### **Références du dossier**

Numéro de dossier : IA25000220  
Date de l'enquête initiale : 1996  
Date(s) de rédaction : 2002  
Cadre de l'étude : enquête thématique régionale demeures bisontines  
Degré d'étude : étudié  
Référence du dossier Monument Historique : PA00132840

### **Désignation**

Dénomination : hôtel  
Appellation : Hôtel de Maîche, Hôtel de Thurey  
Parties constituantes non étudiées : communs, bûcher, écurie, logement, remise, boutique, cour

### **Compléments de localisation**

Milieu d'implantation : en ville  
Références cadastrales : 1833, K2, 738 ; 1974, AB, 36

### **Historique**

Le fond de l'hôtel a été constitué à une époque indéterminée par la réunion de deux parcelles contiguës, comme l'indique l'emplacement décentré du portail d'entrée. En 1741, il est acheté par Joseph Guyot de Bermont, seigneur de Maîche, à la famille Fau d'Orgeans ou de Raze. S'ensuit une requête en voirie pour transformer l'édifice sans en changer le plan initial, constitué de deux corps de logis parallèles. Le premier projet de façade à deux étages carrés, présenté à la Ville le 30 août 1741, est refusé, le second à un étage carré est accepté en avril 1742. En 1780, Charles François Morel de Thurey, conseiller au parlement et nouveau propriétaire, fait appel à l'architecte Jean-Charles Colombot, alors en fin de carrière (et peut-être l'auteur du projet initial) pour moderniser la façade sur rue, en créant un balcon devant une baie du premier étage, située au-dessus du portail d'entrée. A la même époque et peut-être par le même architecte, certains décors intérieurs sont rénovés, notamment le salon du corps de logis sur rue. Au début du 19e siècle, avant 1833 date du cadastre ancien, un bâtiment de remise et écurie situé au fond de la deuxième cour est remplacé par un bâtiment à usage indéterminé mais qui a servi d'imprimerie au 20e siècle. En 1856, le logis principal est surélevé de deux étages ainsi que l'aile des communs dans la première cour, et le logis secondaire et l'aile des communs dans la deuxième cour d'un étage, transformant ainsi l'hôtel en immeuble locatif. Dans le même temps, le grand escalier entre les deux logis est transformé et agrandi, tout en étant doublé de part et d'autre par deux escaliers secondaires situés dans les deux corps de logis pour accéder aux surélévations. Au 20e siècle, l'arcade boutiquière du 18e siècle, à gauche du portail d'entrée, a été dénaturée.

Période(s) principale(s) : 2e quart 18e siècle ()  
Auteur(s) de l'oeuvre : Jean-Charles Colombot (architecte, attribution par source)

### **Description**

L'hôtel, auquel on accède par une allée cochère traversante décentrée, est bâti sur une grande parcelle irrégulière. Il est constitué de deux corps de logis parallèles, l'un sur rue, à trois étages carrés, l'autre sur cour à deux étages carrés, tous les deux bâtis sur des caves voûtées d'arêtes. Dans la première cour, l'escalier d'honneur occupe l'aile gauche et des communs l'aile droite. Sur le pourtour de la deuxième cour, se trouve à droite une autre aile de communs, et à gauche un bâtiment avec remises en rez-de-chaussée et bûcher à l'étage. Le fond de la parcelle est occupé par un bâtiment à usage indéterminé

ayant servi d'imprimerie, bâti à l'emplacement d'un bâtiment de remise et écurie. Seules les façades principales des logis et la façade de l'escalier sont entièrement bâtis en pierre de taille, les autres sont entièrement ou partiellement bâties en moellons enduits, ou recouvertes d'enduit avec encadrement des baies en bois.

### Éléments descriptifs

Matériau(x) du gros-oeuvre, mise en oeuvre et revêtement : calcaire, pierre de taille ; enduit ; moellon

Matériau(x) de couverture : tuile plate, zinc en couverture

Étage(s) ou vaisseau(x) : sous-sol, 3 étages carrés, étage de comble

Couvrements : voûte d'arêtes

Élévations extérieures : élévation à travées

Escaliers : escalier dans-oeuvre : escalier symétrique, en maçonnerie

### Typologies et état de conservation

Typologies : hôtel sur rue

### Décor

Techniques : ferronnerie

Représentations : monogramme

Précision sur les représentations :

Monogramme CMT (de Charles Morel de Thurey) sur le balcon en ferronnerie sur rue.

### Statut, intérêt et protection

Cet hôtel sur rue, avec escalier d'honneur situé dans une aile, bien que surélevé au 19<sup>e</sup> siècle, a conservé l'essentiel de ses parties constituantes et de ses lambris du 18<sup>e</sup> siècle. Il présente une mixité de fonctions puisqu'il possédait dès l'origine trois boutiques au rez-de-chaussée sur rue.

Intérêt de l'oeuvre : à signaler

Éléments remarquables : escalier, lambris

Protections : inscrit MH, 1994/08/08

inscription en totalité : inscription par arrêté du 8 août 1994

Statut de la propriété : propriété privée

### Références documentaires

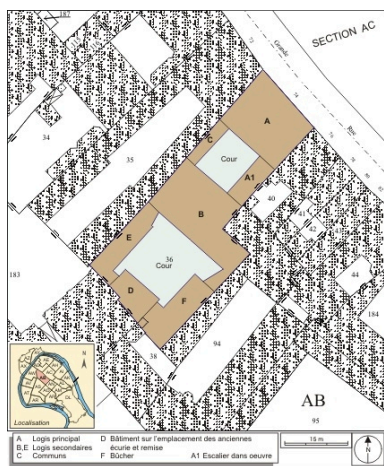
#### Bibliographie

- Les sources documentaires sont consultables dans le dossier numérisé, accessible dans la rubrique "Informations complémentaires".

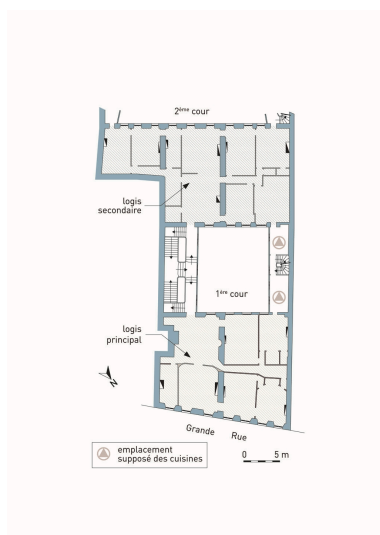
#### Liens web

- Voir le dossier initial numérisé : <https://patrimoine.bourgognefranche-comte.fr/gtrudov/IA25000220/index.htm>

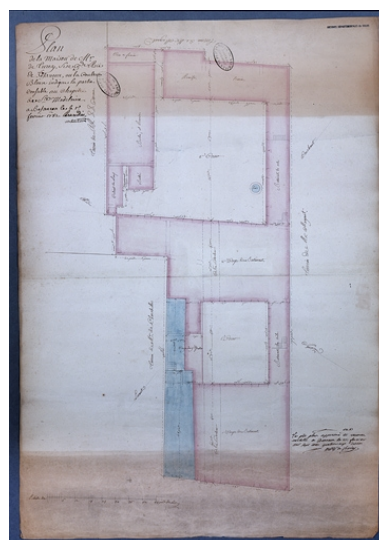
## Illustrations



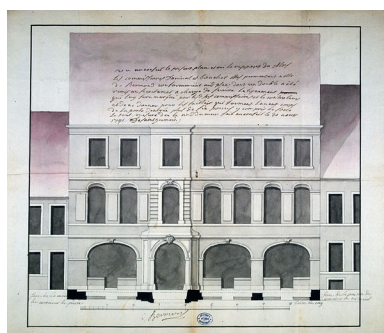
Plan masse et de situation. Extrait du plan cadastral, 1974, section AB.  
Dess. André Céréza  
IVR43\_20072500101NUDA



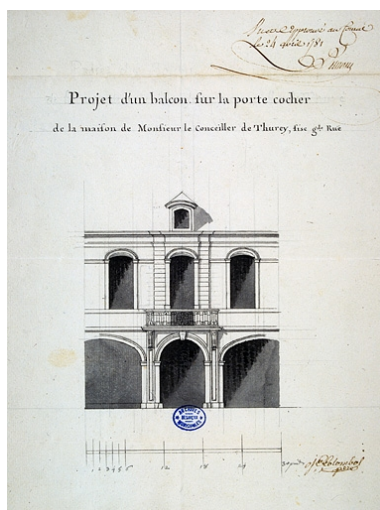
Plan de l'étage.  
Dess. Mathias Papigny  
IVR43\_20132500401NUDA



Plan-masse. Dessin à la plume aquarellé, février 1782.  
Phot. Jérôme Mongreville,  
Autr. Renaudin  
IVR43\_20022500006VA



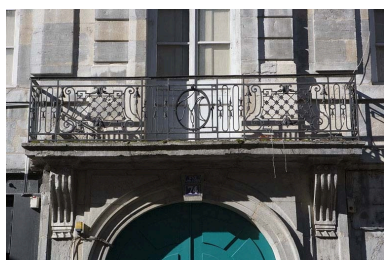
Élévation de la façade sur rue. Dessin à la plume aquarellé, 30 août 1741.  
Phot. Jérôme Mongreville  
IVR43\_20022500147XA



Projet d'un balcon sur la façade sur rue. Dessin à la plume et lavis, s.d. (1781).  
Phot. Jérôme Mongreville,  
Autr. Jean-Charles Colombot  
IVR43\_20022500131XA



Vue d'ensemble de la façade sur rue, de face.  
Phot. Yves Sancey  
IVR43\_20082500570NUC2A



Détail du balcon situé au-dessus du portail d'entrée.  
Phot. Yves Sancey  
IVR43\_20082500571NUC2A



Détail de l'entrée du passage cocher au rez-de-chaussée du logis secondaire.  
Phot. Yves Sancey  
IVR43\_20082500572NUC2A



Vue d'ensemble de la façade postérieure du logis sur rue depuis le fond de la première cour.  
Phot. Yves Sancey  
IVR43\_20082500582NUC2A



Vue d'ensemble de la façade postérieure du logis sur rue, de face.  
Phot. Yves Sancey  
IVR43\_20082500587NUC2A



Détail de l'aile droite contenant l'escalier depuis le passage cocher du logis principal.  
Phot. Yves Sancey  
IVR43\_20082500573NUC2A



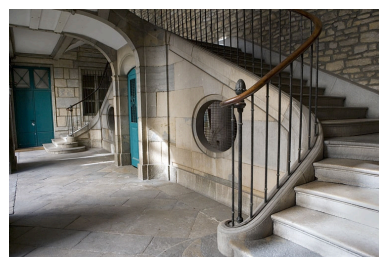
Détail de l'aile droite et de la façade antérieure du logis secondaire depuis l'entrée de la première cour.  
Phot. Yves Sancey  
IVR43\_20082500574NUC2A



Première cour : vue d'ensemble de l'aile gauche, de face.  
Phot. Yves Sancey  
IVR43\_20082500575NUC2A

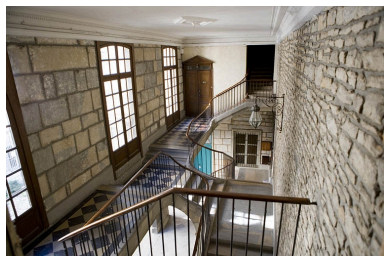


Première cour : détail du rez-de-chaussée de l'aile gauche, de face.  
Phot. Yves Sancey  
IVR43\_20082500576NUC2A



Première cour : détail du rez-de-chaussée de l'escalier d'honneur situé dans l'aile gauche.  
Phot. Yves Sancey

IVR43\_20082500583NUC2A



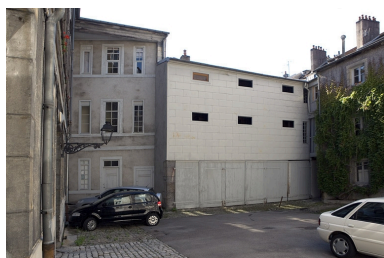
Première cour : vue d'ensemble de l'escalier d'honneur situé dans l'aile gauche.  
Phot. Yves Sancey  
IVR43\_20082500584NUC2A



Détail d'un bec de gaz situé dans l'escalier d'honneur.  
Phot. Yves Sancey  
IVR43\_20082500585NUC2A



Vue d'ensemble du logis situé au fond de la deuxième cour.  
Phot. Yves Sancey  
IVR43\_20082500577NUC2A



Deuxième cour : vue d'ensemble de l'aile gauche et du bâtiment des remises et des bûchers, de face.  
Phot. Yves Sancey  
IVR43\_20082500580NUC2A



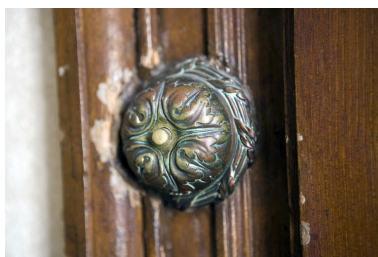
Deuxième cour : vue d'ensemble de l'aile droite, de trois quarts droit.  
Phot. Yves Sancey  
IVR43\_20082500578NUC2A



Deuxième cour : vue d'ensemble de l'aile droite, de face.  
Phot. Yves Sancey  
IVR43\_20082500579NUC2A



Deuxième cour : détail d'un bec de gaz.  
Phot. Yves Sancey  
IVR43\_20082500581NUC2A



Détail d'une sonnette située dans l'escalier d'honneur.  
Phot. Yves Sancey  
IVR43\_20082500586NUC2A

## Dossiers liés

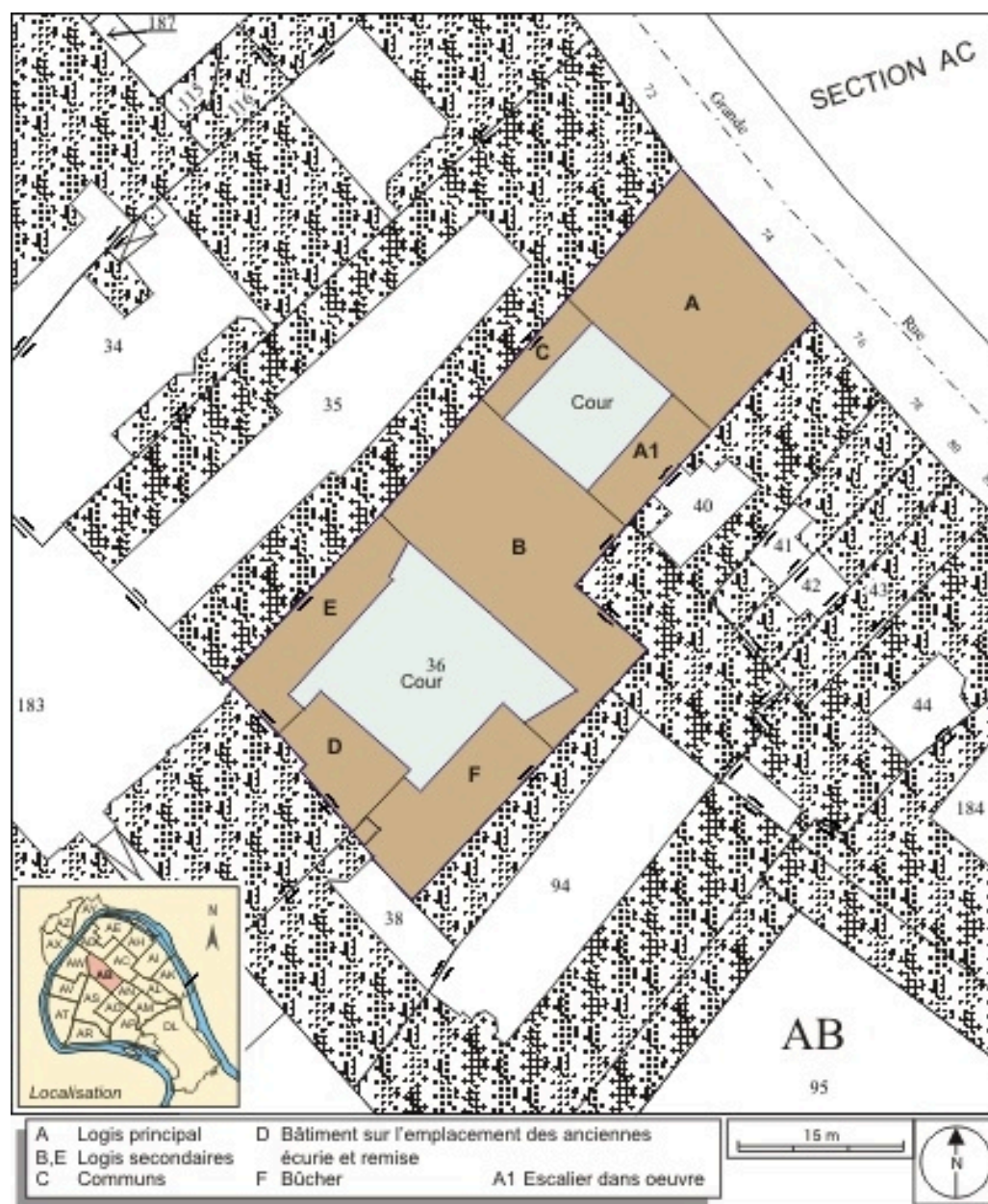
### Dossiers de synthèse :

les hôtels, les maisons et les immeubles de Besançon centre ville (IA25000819) Franche-Comté, Doubs, Besançon

### Oeuvre(s) contenue(s) :

Auteur(s) du dossier : Christiane Roussel

Copyright(s) : (c) Région Bourgogne-Franche-Comté, Inventaire du patrimoine



Plan masse et de situation. Extrait du plan cadastral, 1974, section AB.

Référence du document reproduit :

- **Besançon : extrait du plan cadastral, 1974, section AB.**  
Besançon : extrait du plan cadastral, 1974, section AB.

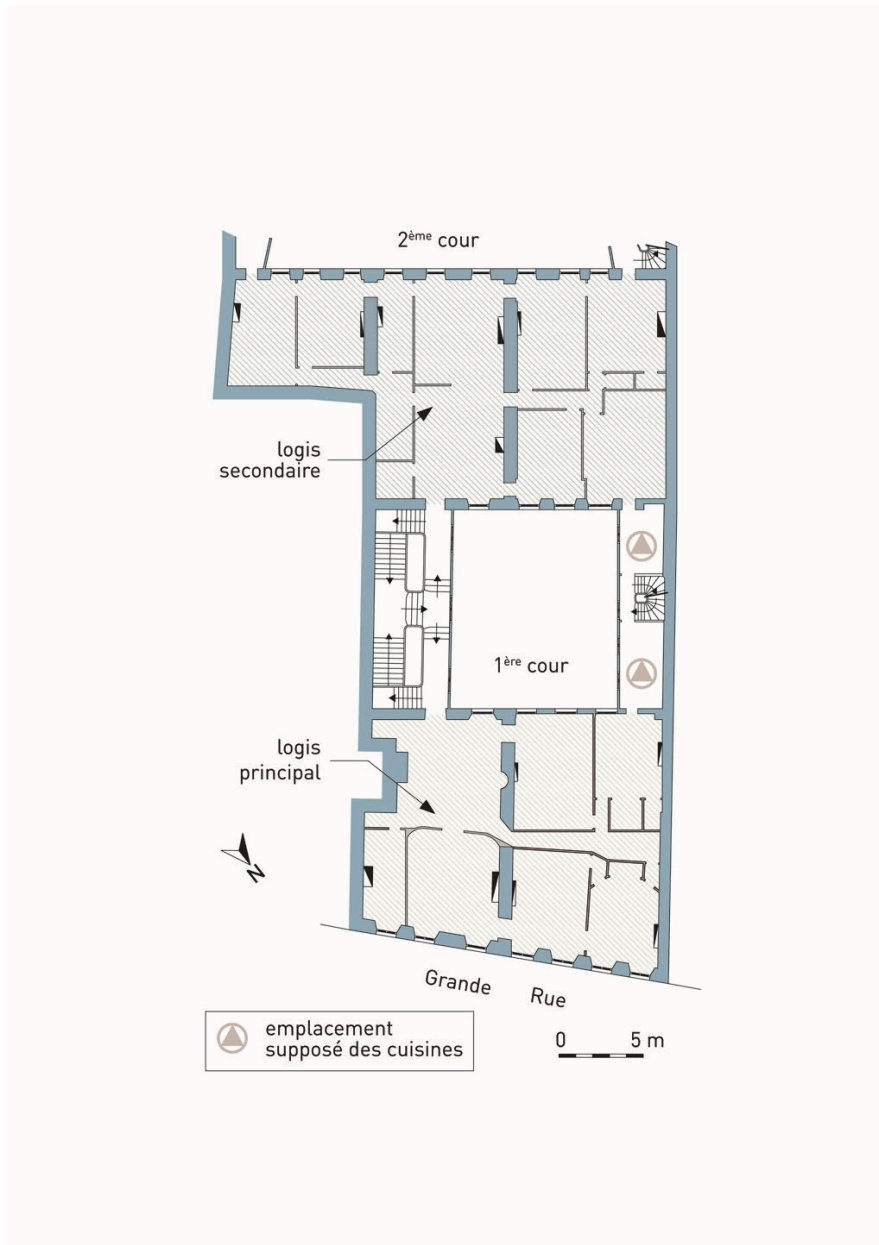
IVR43\_20072500101NUDA

Auteur de l'illustration : André Céréza

Date de prise de vue : 2007

Technique de relevé : reprise de fond ; Échelle : 1/500

(c) Région Bourgogne-Franche-Comté, Inventaire du patrimoine  
reproduction soumise à autorisation du titulaire des droits d'exploitation



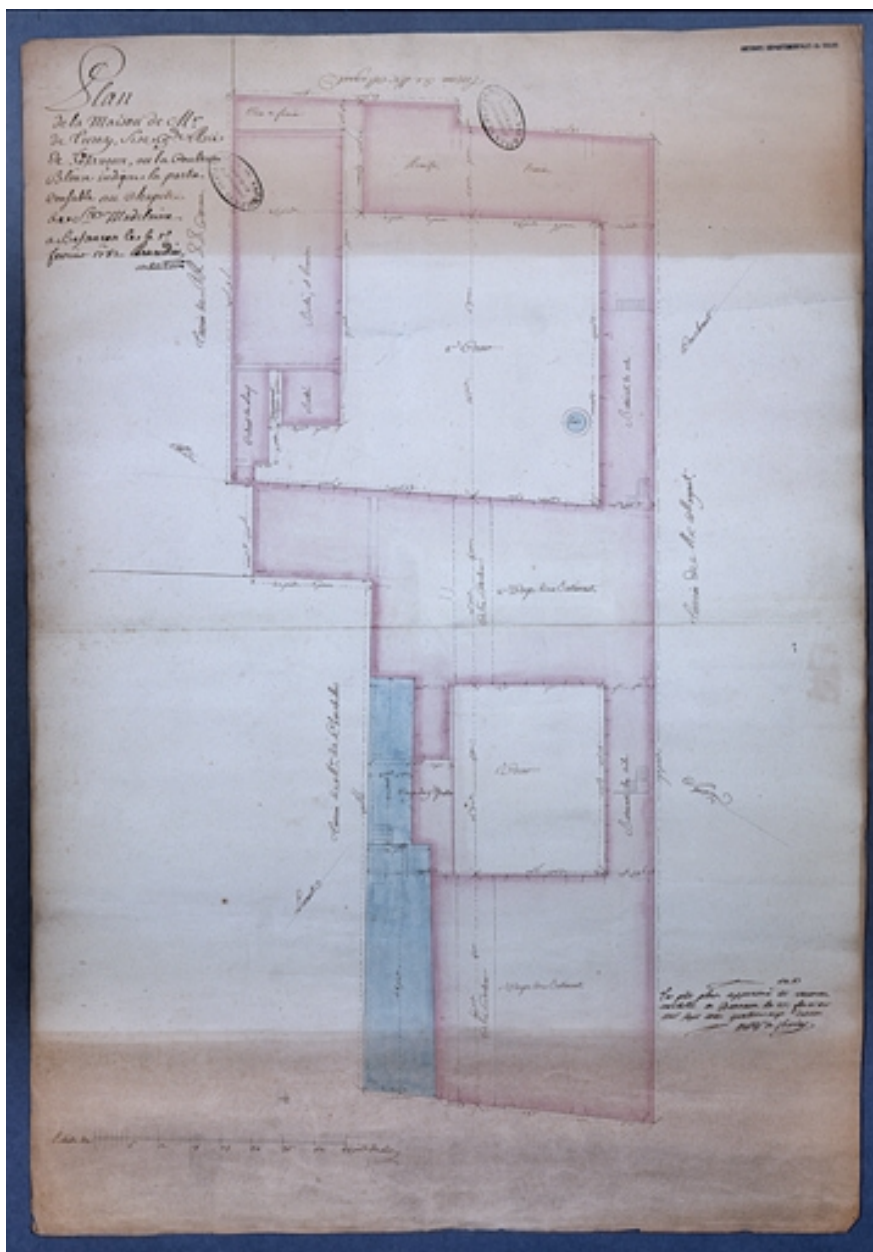
Plan de l'étage.

IVR43\_20132500401NUDA

Auteur de l'illustration : Mathias Papigny

Date de prise de vue : 2013

(c) Région Bourgogne-Franche-Comté, Inventaire du patrimoine  
reproduction soumise à autorisation du titulaire des droits d'exploitation



Plan-masse. Dessin à la plume aquarellé, février 1782.

Référence du document reproduit :

- **Plan-masse**  
Plan-masse. Dessin à la plume aquarellé, février 1782, par Renaudin (architecte)  
Archives départementales du Doubs, Besançon : G (plan) 21

IVR43\_20022500006VA

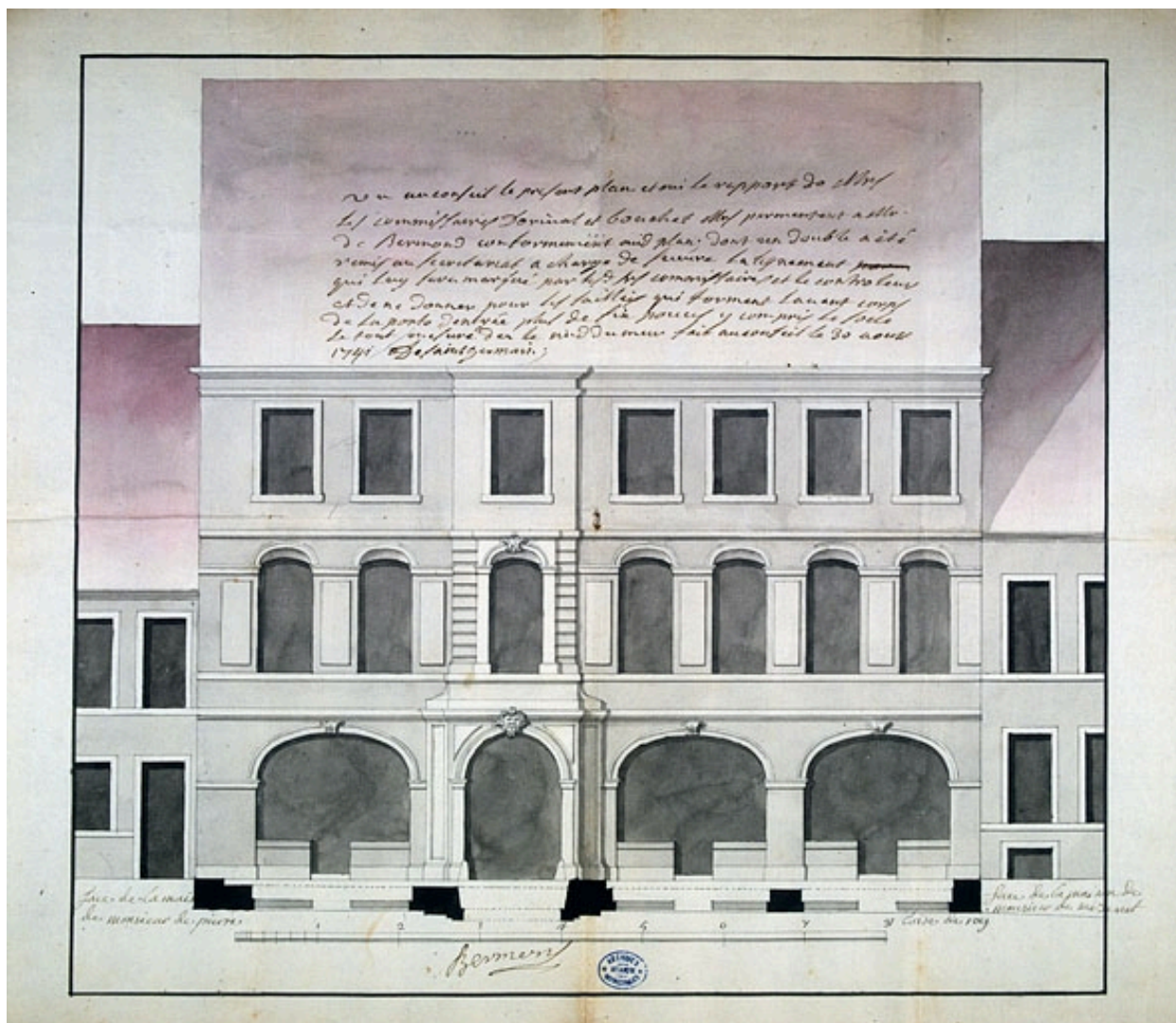
Auteur de l'illustration : Jérôme Mongreville

Auteur du document reproduit : Renaudin

Date de prise de vue : 2002

(c) Région Bourgogne-Franche-Comté, Inventaire du patrimoine ; (c) Archives départementales du Doubs  
reproduction soumise à autorisation du titulaire des droits d'exploitation





Elévation de la façade sur rue. Dessin à la plume aquarellé, 30 août 1741.

Référence du document reproduit :

- **Elévation de la façade sur rue.**

Elévation de la façade sur rue. Dessin à la plume aquarellé, 30 août 1741

Bibliothèque municipale, Besançon : DD 2 (10,1)

IVR43\_20022500147XA

Auteur de l'illustration : Jérôme Mongreville

Date de prise de vue : 2002

(c) Région Bourgogne-Franche-Comté, Inventaire du patrimoine ; (c) Bibliothèque municipale, Besançon  
reproduction soumise à autorisation du titulaire des droits d'exploitation



Projet d'un balcon sur la façade sur rue. Dessin à la plume et lavis, s.d. (1781).

Référence du document reproduit :

- **Projet d'un balcon sur la façade sur rue.**

Projet d'un balcon sur la façade sur rue. Dessin à la plume et lavis, s.d. (1781), par Colombot, Jean-Charles (architecte)

Bibliothèque municipale, Besançon : DD 19 (150)

IVR43\_20022500131XA

Auteur de l'illustration : Jérôme Mongreville

Auteur du document reproduit : Jean-Charles Colombot

Date de prise de vue : 2002

(c) Région Bourgogne-Franche-Comté, Inventaire du patrimoine ; (c) Bibliothèque municipale, Besançon  
reproduction soumise à autorisation du titulaire des droits d'exploitation



Vue d'ensemble de la façade sur rue, de face.

IVR43\_20082500570NUC2A

Auteur de l'illustration : Yves Sancey

Date de prise de vue : 2008

(c) Région Bourgogne-Franche-Comté, Inventaire du patrimoine  
reproduction soumise à autorisation du titulaire des droits d'exploitation



Détail du balcon situé au-dessus du portail d'entrée.

IVR43\_20082500571NUC2A

Auteur de l'illustration : Yves Sancey

Date de prise de vue : 2008

(c) Région Bourgogne-Franche-Comté, Inventaire du patrimoine  
reproduction soumise à autorisation du titulaire des droits d'exploitation



Détail de l'entrée du passage cocher au rez-de-chaussée du logis secondaire.

IVR43\_20082500572NUC2A

Auteur de l'illustration : Yves Sancey

Date de prise de vue : 2008

(c) Région Bourgogne-Franche-Comté, Inventaire du patrimoine  
reproduction soumise à autorisation du titulaire des droits d'exploitation



Vue d'ensemble de la façade postérieure du logis sur rue depuis le fond de la première cour.

IVR43\_20082500582NUC2A

Auteur de l'illustration : Yves Sancey

Date de prise de vue : 2008

(c) Région Bourgogne-Franche-Comté, Inventaire du patrimoine  
reproduction soumise à autorisation du titulaire des droits d'exploitation



Vue d'ensemble de la façade postérieure du logis sur rue, de face.

IVR43\_20082500587NUC2A

Auteur de l'illustration : Yves Sancey

Date de prise de vue : 2008

(c) Région Bourgogne-Franche-Comté, Inventaire du patrimoine  
reproduction soumise à autorisation du titulaire des droits d'exploitation



Détail de l'aile droite contenant l'escalier depuis le passage cocher du logis principal.

IVR43\_20082500573NUC2A

Auteur de l'illustration : Yves Sancey

Date de prise de vue : 2008

(c) Région Bourgogne-Franche-Comté, Inventaire du patrimoine  
reproduction soumise à autorisation du titulaire des droits d'exploitation





Détail de l'aile droite et de la façade antérieure du logis secondaire depuis l'entrée de la première cour.

IVR43\_20082500574NUC2A

Auteur de l'illustration : Yves Sancey

Date de prise de vue : 2008

(c) Région Bourgogne-Franche-Comté, Inventaire du patrimoine  
reproduction soumise à autorisation du titulaire des droits d'exploitation



Première cour : vue d'ensemble de l'aile gauche, de face.

IVR43\_20082500575NUC2A

Auteur de l'illustration : Yves Sancey

Date de prise de vue : 2008

(c) Région Bourgogne-Franche-Comté, Inventaire du patrimoine  
reproduction soumise à autorisation du titulaire des droits d'exploitation



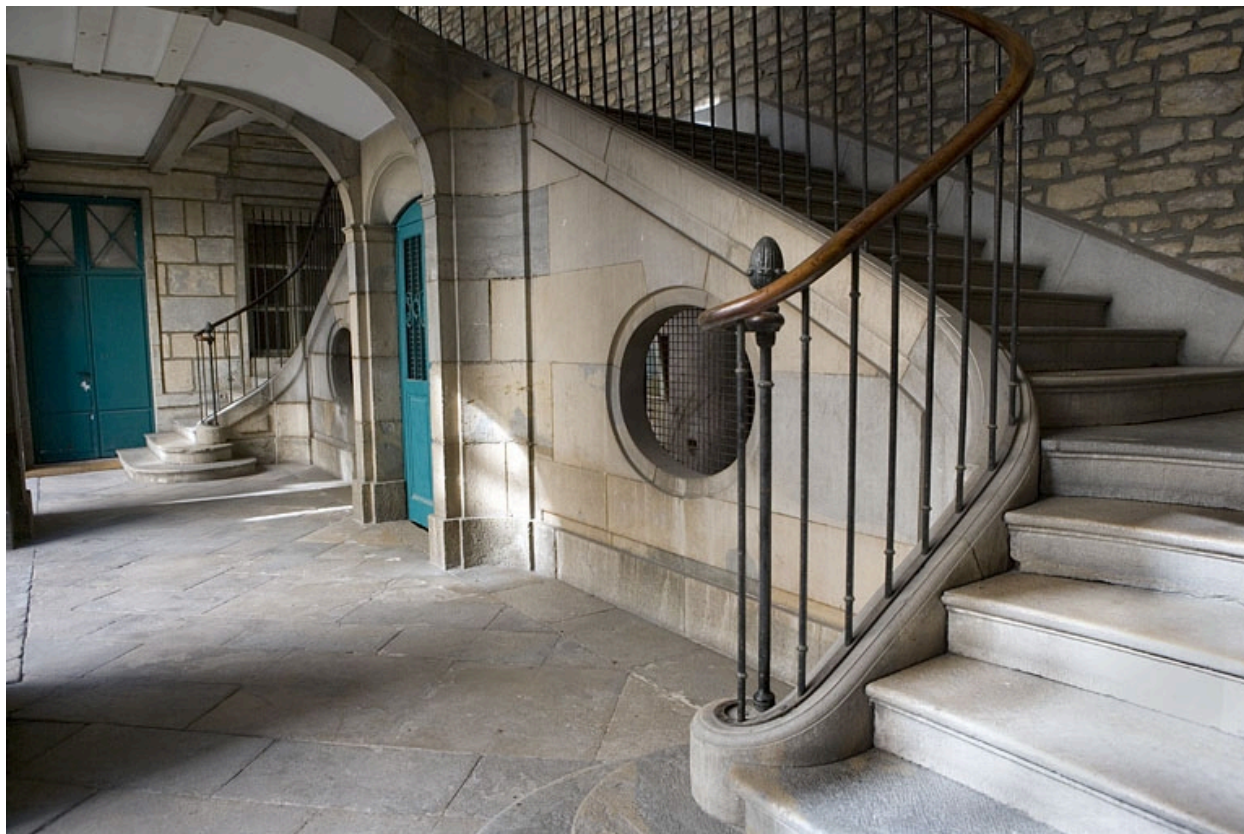
Première cour : détail du rez-de-chaussée de l'aile gauche, de face.

IVR43\_20082500576NUC2A

Auteur de l'illustration : Yves Sancey

Date de prise de vue : 2008

(c) Région Bourgogne-Franche-Comté, Inventaire du patrimoine  
reproduction soumise à autorisation du titulaire des droits d'exploitation



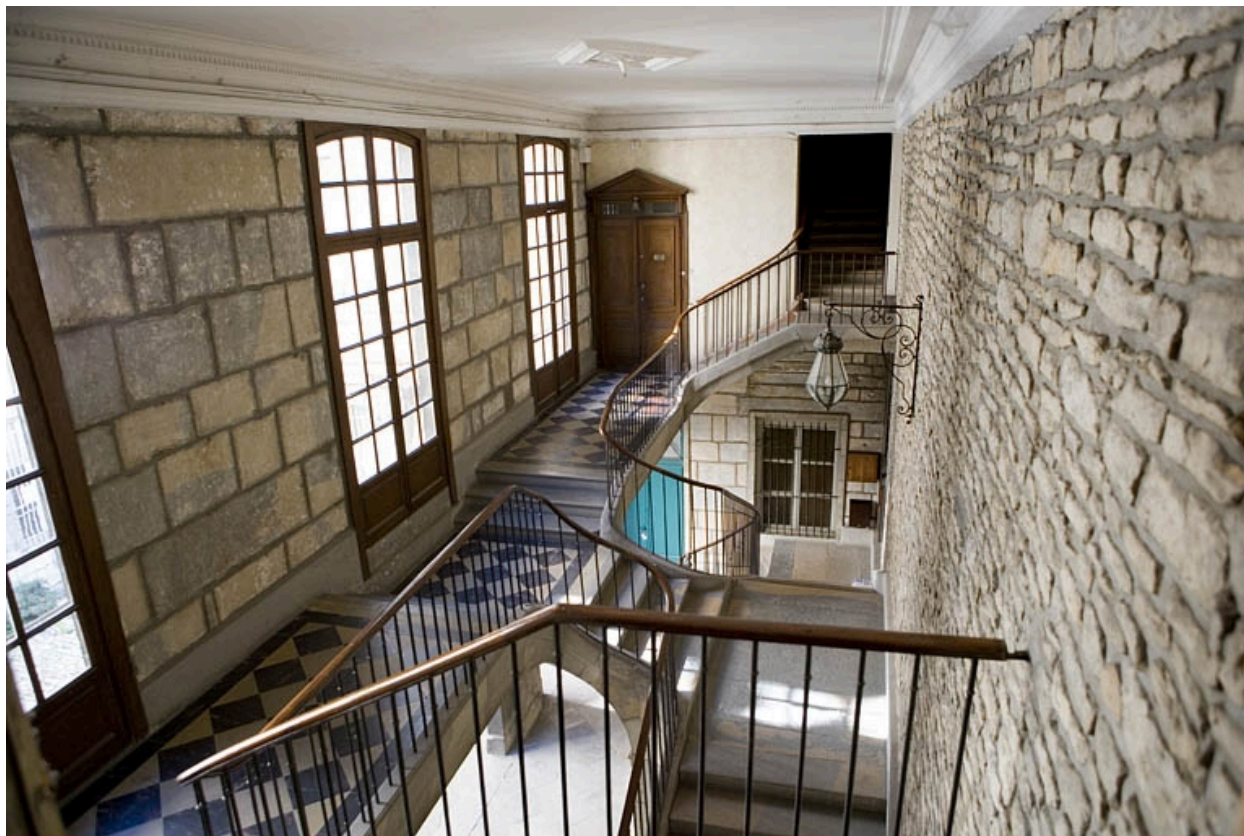
Première cour : détail du rez-de-chaussée de l'escalier d'honneur situé dans l'aile gauche.

IVR43\_20082500583NUC2A

Auteur de l'illustration : Yves Sancey

Date de prise de vue : 2008

(c) Région Bourgogne-Franche-Comté, Inventaire du patrimoine  
reproduction soumise à autorisation du titulaire des droits d'exploitation



Première cour : vue d'ensemble de l'escalier d'honneur situé dans l'aile gauche.

IVR43\_20082500584NUC2A

Auteur de l'illustration : Yves Sancey

Date de prise de vue : 2008

(c) Région Bourgogne-Franche-Comté, Inventaire du patrimoine  
reproduction soumise à autorisation du titulaire des droits d'exploitation



Détail d'un bec de gaz situé dans l'escalier d'honneur.

IVR43\_20082500585NUC2A

Auteur de l'illustration : Yves Sancey

Date de prise de vue : 2008

(c) Région Bourgogne-Franche-Comté, Inventaire du patrimoine  
reproduction soumise à autorisation du titulaire des droits d'exploitation



Vue d'ensemble du logis situé au fond de la deuxième cour.

IVR43\_20082500577NUC2A

Auteur de l'illustration : Yves Sancey

Date de prise de vue : 2008

(c) Région Bourgogne-Franche-Comté, Inventaire du patrimoine  
reproduction soumise à autorisation du titulaire des droits d'exploitation



Deuxième cour : vue d'ensemble de l'aile gauche et du bâtiment des remises et des bûchers, de face.

IVR43\_20082500580NUC2A

Auteur de l'illustration : Yves Sancey

Date de prise de vue : 2008

(c) Région Bourgogne-Franche-Comté, Inventaire du patrimoine  
reproduction soumise à autorisation du titulaire des droits d'exploitation





Deuxième cour : vue d'ensemble de l'aile droite, de trois quarts droit.

IVR43\_20082500578NUC2A

Auteur de l'illustration : Yves Sancey

Date de prise de vue : 2008

(c) Région Bourgogne-Franche-Comté, Inventaire du patrimoine  
reproduction soumise à autorisation du titulaire des droits d'exploitation



Deuxième cour : vue d'ensemble de l'aile droite, de face.

IVR43\_20082500579NUC2A

Auteur de l'illustration : Yves Sancey

Date de prise de vue : 2008

(c) Région Bourgogne-Franche-Comté, Inventaire du patrimoine  
reproduction soumise à autorisation du titulaire des droits d'exploitation



Deuxième cour : détail d'un bec de gaz.

IVR43\_20082500581NUC2A

Auteur de l'illustration : Yves Sancey

Date de prise de vue : 2008

(c) Région Bourgogne-Franche-Comté, Inventaire du patrimoine  
reproduction soumise à autorisation du titulaire des droits d'exploitation



Détail d'une sonnette située dans l'escalier d'honneur.

IVR43\_20082500586NUC2A

Auteur de l'illustration : Yves Sancey

Date de prise de vue : 2008

(c) Région Bourgogne-Franche-Comté, Inventaire du patrimoine  
reproduction soumise à autorisation du titulaire des droits d'exploitation