

Franche-Comté, Doubs
Besançon
îlot Banque de France
38 rue Mégevand

maison

Références du dossier

Numéro de dossier : IA25000201
Date de l'enquête initiale : 1996
Date(s) de rédaction : 2001
Cadre de l'étude : enquête thématique régionale demeures bisontines
Degré d'étude : étudié

Désignation

Dénomination : maison
Parties constituantes non étudiées : logement, remise, jardin, cour

Compléments de localisation

Milieu d'implantation : en ville
Références cadastrales : 1833, K2, 407 ; 1993, AO, 15

Historique

Maison construite à la fin du 17^e siècle ou au début du 18^e siècle (comme toutes celles situées entre l'ancienne abbaye Saint-Vincent et l'angle de la rue Chifflet), suite à la rétrocession gratuite en 1690, par l'abbaye à la Ville, d'une portion de leur jardin bordant la rue, afin d'élargir celle-ci ; en échange de quoi le projet d'une rue neuve traversant en diagonale l'enclos de l'abbaye a été abandonné.

Période(s) principale(s) : limite 17^e siècle 18^e siècle ()
Auteur(s) de l'oeuvre : maître d'oeuvre inconnu ()

Description

Maison avec logis principal sur rue, passage cocher latéral, et deux logis secondaires en retour d'équerre sur cour, desservis par un escalier à cage ouverte, situé contre la façade postérieure du logis sur rue. Une remise en fond de cour sépare celle-ci du jardin.

Éléments descriptifs

Matériau(x) du gros-oeuvre, mise en oeuvre et revêtement : calcaire ; enduit ; pierre de taille
Matériau(x) de couverture : tuile plate
Étage(s) ou vaisseau(x) : sous-sol, 1 étage carré, étage de comble
Élévations extérieures : élévation à travées
Escaliers : escalier de distribution extérieur : escalier de type complexe, cage ouverte, en maçonnerie

Typologies et état de conservation

Typologies : maison à entrée cochère

Statut, intérêt et protection

L'élément le plus intéressant de cette maison, à entrée cochère et deux logis secondaires en retour d'équerre sur cour, est l'escalier à cage ouverte tant par sa forme que son emplacement contre la façade postérieure du logis sur rue.

Intérêt de l'œuvre : à signaler

Éléments remarquables : escalier

Statut de la propriété : propriété privée

Références documentaires

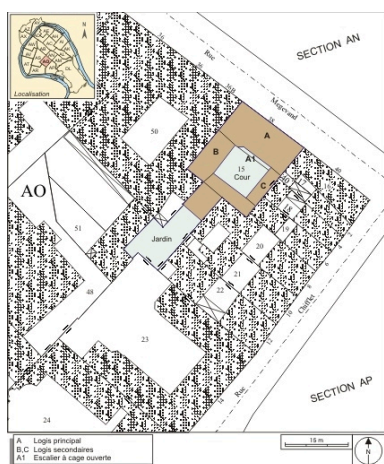
Bibliographie

- Les sources documentaires sont consultables dans le dossier numérisé, accessible dans la rubrique "Informations complémentaires".

Liens web

- Voir le dossier initial numérisé : <http://patrimoine.bourgognefranche-comte.fr/gtrudov/IA25000201/index.htm>

Illustrations



Plan masse et de situation. Extrait du plan cadastral, 1993, section AO.

Dess. André Céréza

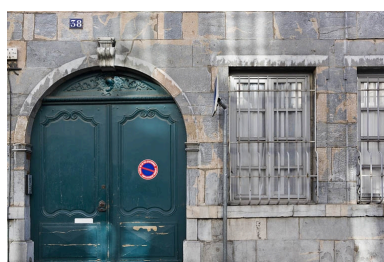
IVR43_20072500050NUDA



Vue d'ensemble depuis la rue, de trois quarts droit.
Phot. Yves Sancey
IVR43_20072500313NUCA



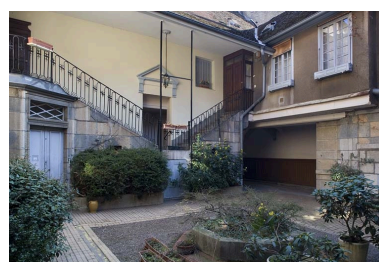
Vue d'ensemble depuis la rue de trois quarts gauche.
Phot. Yves Sancey
IVR43_20072500320NUCA



Détail du portail d'entrée.
Phot. Yves Sancey
IVR43_20072500312NUCA



Vue d'ensemble de l'escalier à cage ouverte, de face.
Phot. Yves Sancey
IVR43_20072500314NUCA



Vue d'ensemble de l'escalier à cage ouverte, de trois quarts gauche.
Phot. Yves Sancey
IVR43_20072500315NUCA



Détail du premier palier de l'escalier à cage ouverte.
Phot. Yves Sancey
IVR43_20072500316NUCA



Vue de l'escalier à cage ouverte de profil.
Phot. Yves Sancey
IVR43_20072500311NUCA



Vue des bâtiments en fond de cour depuis le premier palier de l'escalier.
Phot. Yves Sancey
IVR43_20072500317NUCA



Vue des bâtiments autour de la cour, de trois quarts gauche.
Phot. Yves Sancey
IVR43_20072500309NUCA



Vue des bâtiments sur cour depuis l'escalier, de trois quarts gauche.
Phot. Yves Sancey
IVR43_20072500310NUCA



Façade postérieure du logis en fond de première cour depuis la deuxième cour.
Phot. Yves Sancey
IVR43_20072500318NUCA



Vue d'ensemble de la deuxième cour.

Phot. Yves Sancey

IVR43_20072500319NUCA

Dossiers liés

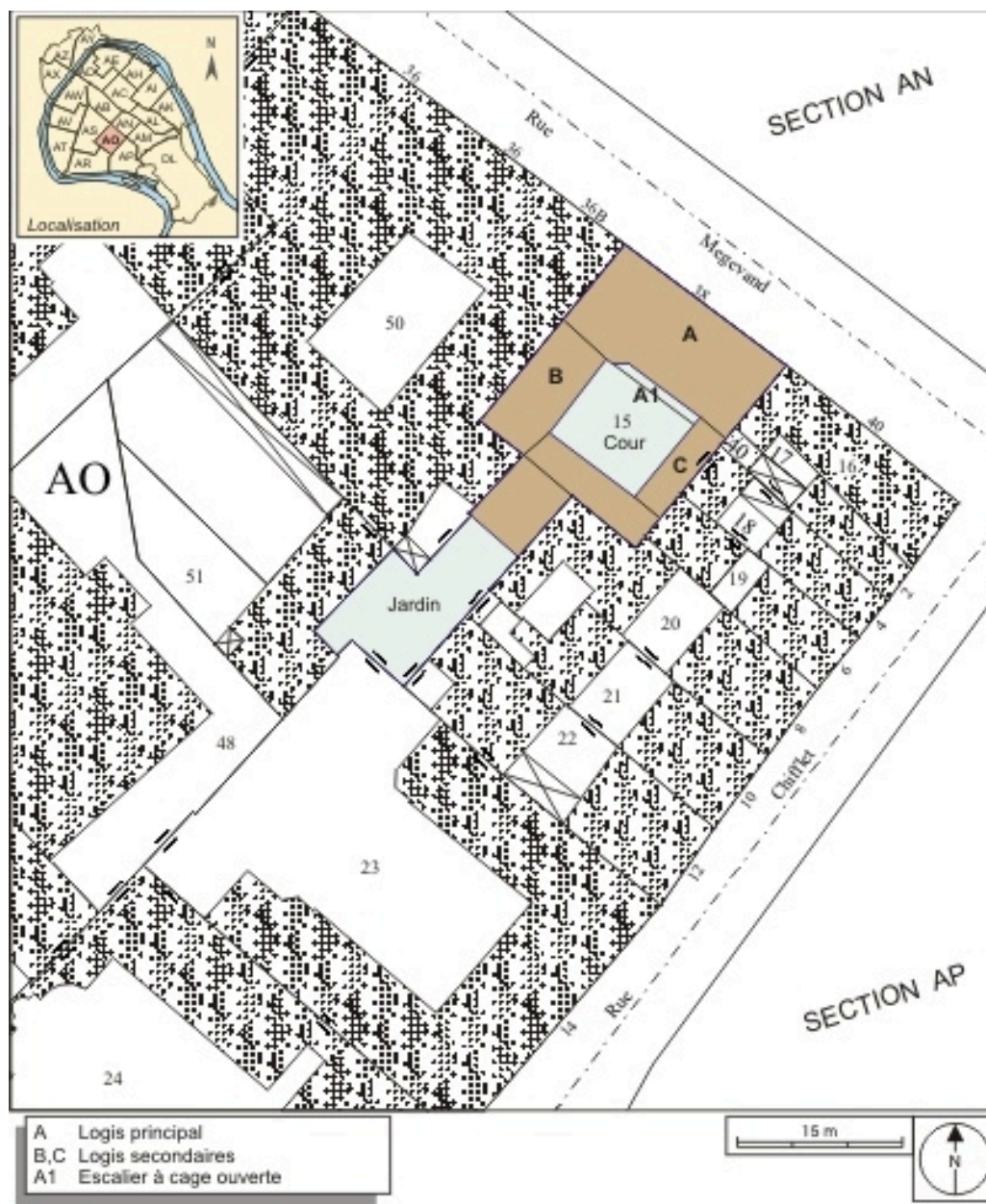
Dossiers de synthèse :

les hôtels, les maisons et les immeubles de Besançon centre ville (IA25000819) Franche-Comté, Doubs, Besançon

Oeuvre(s) contenue(s) :

Auteur(s) du dossier : Christiane Roussel

Copyright(s) : (c) Région Bourgogne-Franche-Comté, Inventaire du patrimoine



Plan masse et de situation. Extrait du plan cadastral, 1993, section AO.

Référence du document reproduit :

- **Besançon : extrait du plan cadastral, 1993, section AO.**
Besançon : extrait du plan cadastral, 1993, section AO.

IVR43_20072500050NUDA

Auteur de l'illustration : André Céréza

Date de prise de vue : 2007

Technique de relevé : reprise de fond ; Échelle : 1/500

(c) Région Bourgogne-Franche-Comté, Inventaire du patrimoine
reproduction soumise à autorisation du titulaire des droits d'exploitation



Vue d'ensemble depuis la rue, de trois quarts droit.

IVR43_20072500313NUCA

Auteur de l'illustration : Yves Sancey

Date de prise de vue : 2007

(c) Région Bourgogne-Franche-Comté, Inventaire du patrimoine
reproduction soumise à autorisation du titulaire des droits d'exploitation



Vue d'ensemble depuis la rue de trois quarts gauche.

IVR43_20072500320NUCA

Auteur de l'illustration : Yves Sancey

Date de prise de vue : 2007

(c) Région Bourgogne-Franche-Comté, Inventaire du patrimoine
reproduction soumise à autorisation du titulaire des droits d'exploitation



Détail du portail d'entrée.

IVR43_20072500312NUCA

Auteur de l'illustration : Yves Sancey

Date de prise de vue : 2007

(c) Région Bourgogne-Franche-Comté, Inventaire du patrimoine
reproduction soumise à autorisation du titulaire des droits d'exploitation



Vue d'ensemble de l'escalier à cage ouverte, de face.

IVR43_20072500314NUCA

Auteur de l'illustration : Yves Sancey

Date de prise de vue : 2007

(c) Région Bourgogne-Franche-Comté, Inventaire du patrimoine
reproduction soumise à autorisation du titulaire des droits d'exploitation



Vue d'ensemble de l'escalier à cage ouverte, de trois quarts gauche.

IVR43_20072500315NUCA

Auteur de l'illustration : Yves Sancey

Date de prise de vue : 2007

(c) Région Bourgogne-Franche-Comté, Inventaire du patrimoine
reproduction soumise à autorisation du titulaire des droits d'exploitation



Détail du premier palier de l'escalier à cage ouverte.

IVR43_20072500316NUCA

Auteur de l'illustration : Yves Sancey

Date de prise de vue : 2007

(c) Région Bourgogne-Franche-Comté, Inventaire du patrimoine
reproduction soumise à autorisation du titulaire des droits d'exploitation



Vue de l'escalier à cage ouverte de profil.

IVR43_20072500311NUCA

Auteur de l'illustration : Yves Sancey

Date de prise de vue : 2007

(c) Région Bourgogne-Franche-Comté, Inventaire du patrimoine
reproduction soumise à autorisation du titulaire des droits d'exploitation



Vue des bâtiments en fond de cour depuis le premier palier de l'escalier.

IVR43_20072500317NUCA

Auteur de l'illustration : Yves Sancey

Date de prise de vue : 2007

(c) Région Bourgogne-Franche-Comté, Inventaire du patrimoine
reproduction soumise à autorisation du titulaire des droits d'exploitation



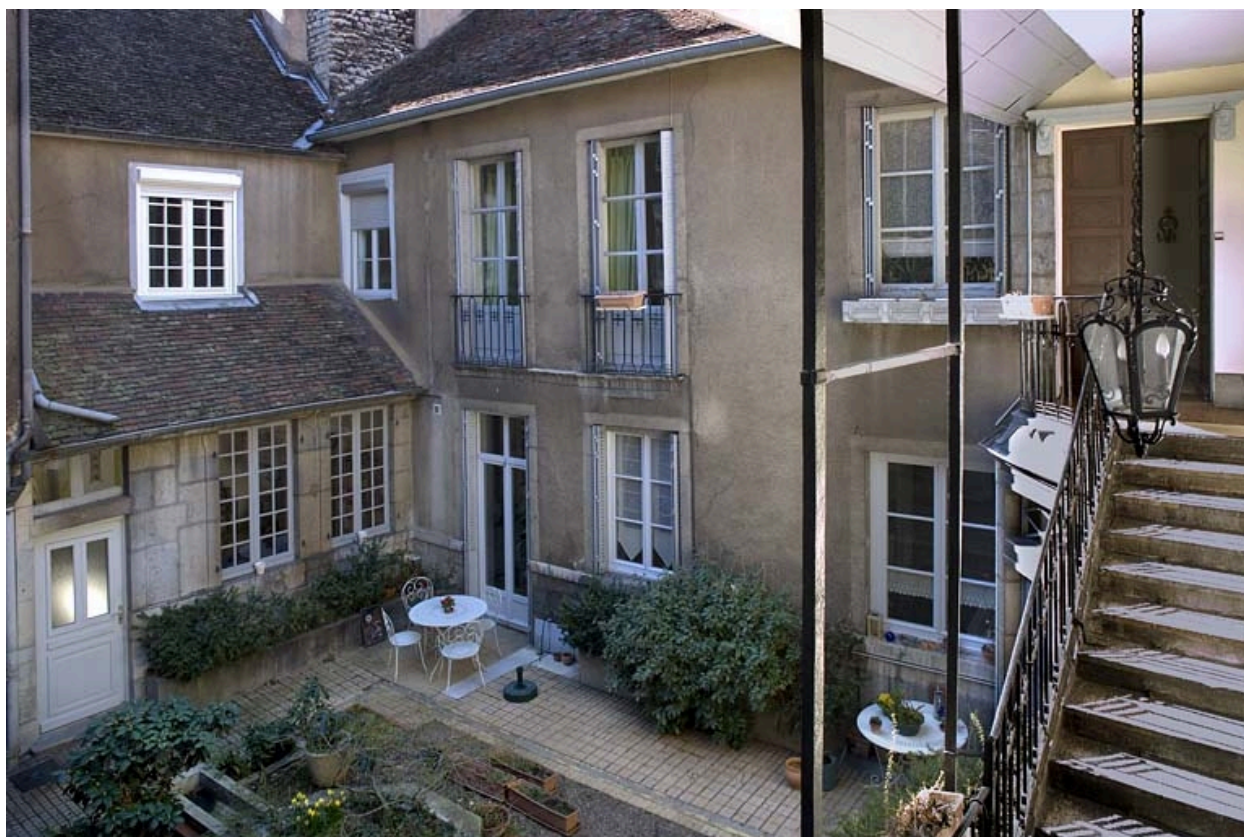
Vue des bâtiments autour de la cour, de trois quarts gauche.

IVR43_20072500309NUCA

Auteur de l'illustration : Yves Sancey

Date de prise de vue : 2007

(c) Région Bourgogne-Franche-Comté, Inventaire du patrimoine
reproduction soumise à autorisation du titulaire des droits d'exploitation



Vue des bâtiments sur cour depuis l'escalier, de trois quarts gauche.

IVR43_20072500310NUCA

Auteur de l'illustration : Yves Sancey

Date de prise de vue : 2007

(c) Région Bourgogne-Franche-Comté, Inventaire du patrimoine
reproduction soumise à autorisation du titulaire des droits d'exploitation



Façade postérieure du logis en fond de première cour depuis la deuxième cour.

IVR43_20072500318NUCA

Auteur de l'illustration : Yves Sancey

Date de prise de vue : 2007

(c) Région Bourgogne-Franche-Comté, Inventaire du patrimoine
reproduction soumise à autorisation du titulaire des droits d'exploitation



Vue d'ensemble de la deuxième cour.

IVR43_20072500319NUCA

Auteur de l'illustration : Yves Sancey

Date de prise de vue : 2007

(c) Région Bourgogne-Franche-Comté, Inventaire du patrimoine
reproduction soumise à autorisation du titulaire des droits d'exploitation