

Bourgogne, Nièvre
Saint-Honoré-les-Bains
allée de la Chapelle, rue du 19 mars 1962, avenue Jean Mermoz, rue du Docteur Segard, rue Joseph Duriaux,
avenue Claude Dellys, allée des Garennes, allée des Pins

parc thermal

Références du dossier

Numéro de dossier : IA58000588

Date de l'enquête initiale : 2019

Date(s) de rédaction : 2019

Cadre de l'étude : enquête thématique régionale thermalisme en Bourgogne-Franche-Comté (1e)

Degré d'étude : étudié

Désignation

Dénomination : parc

Précision sur la dénomination : parc thermal

Parties constituantes non étudiées : terrain de jeu, golf, terrasse en terre-plein, escalier indépendant, allée, bassin, cour
jardin

Compléments de localisation

Milieu d'implantation : en village

Références cadastrales : 2019, AD, 1, 2, 4, 9, 10, 11, 167, 191

Historique

Le parc est créé à la suite de la construction du nouvel **établissement thermal** dans les années 1850. Il s'étend alors largement sur la colline des Garennes. Il est bordé au nord par la route de Vandenesse (actuelle avenue Jean Mermoz) et au sud par la route de Rémilly (actuelle avenue de Rémilly). La voie joignant les deux routes (actuelle avenue du docteur Segard) n'est créée qu'autour de 1900. À partir de cette date, elle constitue la limite ouest du parc. Celui-ci est progressivement amputé de sa partie orientale avec la construction de l'**hôtel du Parc**, de la **Villa La Rouveyre** et de la **Villa Les Myosotis**. Un plan datant de 1900 montre en revanche que la **Villa des Pins** en fait encore partie. La présence d'un manège à chevaux est attestée au sud, près de la butte des sapins. En 1887, des candélabres sont achetés pour l'éclairage du parc pour un montant de 771 francs. En 1901, les lampes à pétrole sont remplacées par un éclairage d'acétylène. Le mobilier (bancs, vases d'ornement) et les escaliers sont créés par Christian Gerber vers 1950.

Période(s) principale(s) : 2e moitié 19e siècle ()

Période(s) secondaire(s) : 3e quart 20e siècle ()

Auteur(s) de l'oeuvre : maître d'oeuvre inconnu, Christian Gerber

Description

Le plan général du parc thermal correspond encore aujourd'hui, dans ses grandes lignes, à celui de la fin du 19e siècle et du début du 20e siècle. Il a toutefois été amputé de sa partie orientale, et le flanc ouest de la colline des Garennes constitue sa limite actuelle. Le parc est bordé au sud par l'avenue de Rémilly, au nord par l'avenue Jean Mermoz et à l'ouest par la rue du Docteur Segard. Deux alignements de platanes correspondent à une ancienne allée conduisant des tennis à l'hôtel Le Morvan. L'escalier devant la façade principale de l'établissement thermal est composé d'une volée droite centrale, d'un repos et d'une volée double à rampes parallèles. Les paliers et le repos sont agrémentés de bancs et de vases. L'ensemble est construit en béton. Le limon est orné de motifs de style Art Déco (en relief, dans le béton). La face supérieure du limon, les vases et les bancs sont décorés d'émaux de Briare. Les couleurs utilisées sont le vert foncé, le vert clair, le jaune et le blanc bleuté. Le dossier du banc central du niveau inférieur représente une fontaine jaillissante. Le dossier des bancs latéraux du niveau inférieur porte l'inscription "SAINT-HONORE-LES-BAINS / LA STATION QUI GUERIT".

L'ensemble est aujourd'hui garni de parterres de fleurs. Un escalier à retour conduit à la chapelle depuis la rue du 19 mars 1962. Son repos est doté d'un banc, la volée supérieure de deux vases. Le limon et la rampe d'appui dessinent deux courbes qui s'évasent vers le palier inférieur. Les états successifs du grand bassin du parc sont bien documentés par des cartes postales anciennes. Du troisième quart du 20e siècle, seul subsiste le chandelier d'eau central puisque le fond et la margelle du bassin ont été refaits plus récemment. Les bancs en béton et en bois, déjà en place dans le troisième quart du 20e siècle, entourent les abords du bassin.

Éléments descriptifs

Matériau(x) du gros-oeuvre, mise en oeuvre et revêtement :

Escaliers : escalier isolé : en maçonnerie

Jardins : pelouse, massif de fleurs, groupe d'arbres

Décor

Techniques : mosaïque

Représentations :

Statut, intérêt et protection

Sites de protection : site inscrit

Statut de la propriété : propriété privée

Références documentaires

Documents d'archive

- **Collection particulière : château de La Montagne, Saint-Honoré-les-Bains. Documents relatifs à l'établissement thermal, au casino-théâtre et aux hôtels de Saint-Honoré-les-Bains.**
Collection particulière : château de La Montagne, Saint-Honoré-les-Bains. Documents relatifs à l'établissement thermal, au casino-théâtre et aux hôtels de Saint-Honoré-les-Bains.
Collection particulière : château de La Montagne, Saint-Honoré-les-Bains

Documents figurés

- **Établissement thermal de Saint-Honoré. Plan des bains et des environs. 1875.**
Établissement thermal de Saint-Honoré. Plan des bains et des environs / Pommeret. 1875.
Collection particulière : château de La Montagne, Saint-Honoré-les-Bains
- **[Plan du parc thermal]. 1900.**
[Plan du parc thermal] / [auteur inconnu]. 1900. Dessin.
Collection particulière : château de La Montagne, Saint-Honoré-les-Bains
- **Saint-Honoré-les-Bains. Hangar des jeux. 1874.**
Saint-Honoré-les-Bains. Hangar des jeux / [auteur inconnu]. 1874. Photographie.
Collection particulière : Jean-Charles Boizot, Saint-Honoré-les-Bains
- **Saint-Honoré-les-Bains. Casino. 1874.**
Saint-Honoré-les-Bains. Casino / [auteur inconnu]. 1874. Photographie.
Collection particulière : château de La Montagne, Saint-Honoré-les-Bains
- **Saint-Honoré-les-Bains. Allée du parc devant l'établissement thermal. 1878.**
Saint-Honoré-les-Bains. Allée devant l'établissement thermal / [auteur inconnu]. 1878. Photographie.
Collection particulière : château de La Montagne, Saint-Honoré-les-Bains
- **Saint-Honoré-les-Bains. Allée du parc devant l'établissement thermal. 1883.**
Saint-Honoré-les-Bains. Allée du parc devant l'établissement thermal / [auteur inconnu]. 1883. Photographie.

Collection particulière : château de La Montagne, Saint-Honoré-les-Bains

- **Saint-Honoré-les-Bains. Allée du parc en direction de l'Hôtel Le Morvan. 1883.**
Saint-Honoré-les-Bains. Allée du parc en direction de l'Hôtel Le Morvan / [auteur inconnu]. 1883.
Photographie.
Collection particulière : Jean-Charles Boizot, Saint-Honoré-les-Bains
- **Saint-Honoré-les-Bains. Le Parc. [Vers 1900].**
Saint-Honoré-les-Bains. Le Parc / [auteur inconnu]. [S.l.] : [s.n.], [vers 1900]. Carte postale.
- **Saint-Honoré-les-Bains. Une allée du parc. [Vers 1900].**
Saint-Honoré-les-Bains. Une allée du parc / [auteur inconnu]. [S.l.] : [s.n.], [vers 1900]. Carte postale.
- **Saint-Honoré-les-Bains (Nièvre). Parc et Établissement Thermal. [Vers 1910].**
Saint-Honoré-les-Bains (Nièvre). Parc et Établissement Thermal / [auteur inconnu]. [S.l.] : A. Menin, [vers 1910]. Carte postale.
Collection particulière
- **Saint-Honoré-les-Bains. Établissement thermal et le bassin. [Vers 1953].**
Saint-Honoré-les-Bains. Établissement thermal et le bassin / [auteur inconnu]. [S.l.] : [s.n.], [vers 1953]. Carte postale.
Collection particulière
- **Saint-Honoré-les-Bains. Bassin et établissement thermal. [Vers 1970].**
Saint-Honoré-les-Bains. Bassin et établissement thermal / [auteur inconnu]. [S.l.] : [s.n.], [vers 1970]. Carte postale.
Collection particulière
- **Saint-Honoré-les-Bains. Au Parc. Allée des Tennis. [Première moitié du 20e siècle].**
Saint-Honoré-les-Bains. Au Parc. Allée des Tennis / [auteur inconnu]. [S.l.] : [s.n.], [première moitié du 20e siècle]. Carte postale.
Collection particulière
- **Saint-Honoré-les-Bains. Le Parc. Échappée sur la Vieille Montagne. [Première moitié du 20e siècle].**
Saint-Honoré-les-Bains. Le Parc. Échappée sur la Vieille Montagne / [auteur inconnu]. Chalon-sur-Saône : Bourgeois Frères, [première moitié du 20e siècle]. Carte postale.
Collection particulière
- **Saint-Honoré-les-Bains (Nièvre). Le Parc. Le gros chêne et le kiosque. [Milieu du 20e siècle].**
Saint-Honoré-les-Bains (Nièvre). Le Parc. Le gros chêne et le kiosque / [auteur inconnu]. [S.l.], [s.n.], [milieu du 20e siècle]. Carte postale.
Collection particulière

Bibliographie

- **Saint-Honoré Thermal, première année, n°18, 15 septembre 1901.**
Saint-Honoré Thermal, première année, n°18, 15 septembre 1901.
- **Moireau, Jean-Claude. Kiosques à musique de Bourgogne. 1992.**
Moireau, Jean-Claude. *Kiosques à musique de Bourgogne*. Dijon : ASSECARM de Bourgogne, 1992. 107 p. : ill. ; 21 cm.
P. 71.

- **Ducros, Henri. Les Mosaïques du parc. 1999.**

Ducros, Henri. Les Mosaïques du parc. In : *Vents du Morvan*, n°3, automne 1999, p. 17-24

Annexe 1

Baraques du parc thermal de Saint-Honoré-les-Bains

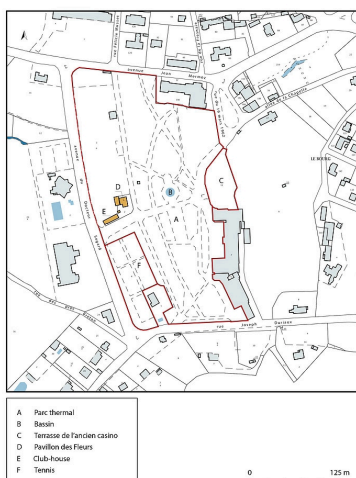
Dans la seconde moitié du 19^e siècle, le parc est agrémenté de baraques en bois qui abritent des commerces. Certaines sont gérées directement par la famille d'Espeuilles, comme la baraque qu'elle fait construire pour vendre les objets de la **poterie** du château de La Montagne en 1886, d'autres sont confiées à des commerçants ou des artisans (coiffeur et photographe) qui lui versent un loyer. Elles se concentrent dans la partie ouest du parc, le long de ce qu'une carte postale ancienne nomme "allée du commerce".

Le marquis d'Espeuilles concède à Gabriel Louis Julien Reimbolte, bijoutier-horloger de Moulins-Engilbert, une parcelle de terrain dans le parc thermal en 1887. Charge à lui de faire construire une baraque qui doit revenir au marquis après cinq années d'exploitation. En 1892, Reimbolte demande l'autorisation de continuer à jouir de sa baraque et même de la transformer car il souhaite occasionnellement y dormir. Il s'agit de l'isoler en construisant une enveloppe de tuile creuse et de l'agrandir en ajoutant une petite cuisine à l'arrière. La transformation est autorisée par le marquis, moyennant le versement d'un loyer. Ce dernier est de 100 francs dans le bail de six ans signé le 15 mai 1892 et de 150 francs dans le bail de dix-huit ans signé le 15 septembre 1902. Il n'est pas impossible que la baraque de l'actuel jardin de la **Villa Le Bois joli** (construite plus tard par Reimbolte) soit un vestige de cette construction. Elle constitue dans tous les cas un témoignage exceptionnel des baraques de l'allée du commerce du **parc thermal**, uniquement connue par des cartes postales anciennes. Dans le bail, Reimbolte s'engage à ne pas vendre d'objets ne relevant pas de son activité, comme les bois sculptés, les photographies, les costumes de bain et les articles de coiffeur, les dentelles et les poteries. Par ailleurs, le document comprend la liste de ses concurrents exclusifs ; Ragey et Dupoisot ont ainsi l'autorisation de vendre des bijoux, et Bayle celle de faire le commerce des coucous en bois. L'anecdote rend compte de l'organisation du commerce dans le parc thermal à la fin du 19^e siècle.

D'autres constructions du même type existent ailleurs dans le parc. C'est le cas du Bureau des Diligences, dont il ne reste rien. Il s'agit d'un petit édifice situé à côté de l'escalier du **casino** et visible sur une photographie de 1874. On sait qu'il est affermé par le marquis d'Espeuilles à Antoine Bayle, négociant à Saint-Honoré-les-Bains, pour une durée de seize années en 1892. Il a l'autorisation d'y vendre des bois sculptés, de la lingerie, des dentelles et des broderies dont il a le monopole dans le parc, ainsi que des pièces de vaisselles souvenirs. Ce petit commerce s'ajoute à la "balance automatique pour peser le public" abritée dans un autre édifice, difficile à localiser, qu'il a fait construire en 1888. Bayle a enfin la charge de la gestion des chaises du parc, qu'il loue pour son propre compte dix centimes l'unité.

Dès 1902, la Société des Eaux thermales de Saint-Honoré-les-Bains exprime son intention de remplacer toutes les baraques par une "galerie dans laquelle seront installés tous les magasins". Ce projet n'aboutit pas, et les différentes baraques subsistent jusqu'à la fin des années 1920. Elles sont finalement remplacées par les boutiques du portique de l'**hôtel Bristol Thermal** inauguré en 1930.

Illustrations



Plan-masse et de situation,
extrait du plan cadastral (2020).



Plan du parc thermal en 1875.
Phot. Pierre-Marie Barbe-
Richaud, Autr. Pommeret
IVR26_20195800352NUC4A



Plan du parc thermal en 1900.
Phot. Pierre-Marie Barbe-
Richaud, Autr. auteur inconnu
IVR26_20195800349NUC4A

Dess. Pierre-Marie Barbe-Richaud
IVR26_20205800636NUDA



Vue depuis le Bois des Sapins en direction de la Vieille-Montagne.
Autr. auteur inconnu
IVR26_20195800119NUC2A



Vue du parc devant l'établissement thermal en 1878.
Phot. Pierre-Marie Barbe-Richaud, Autr. auteur inconnu
IVR26_20195800298NUC4A



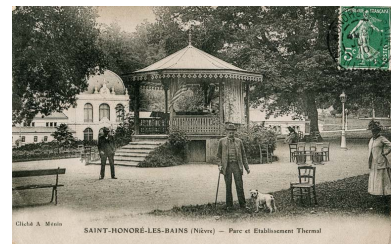
Vue du parc devant l'établissement thermal en 1883.
Phot. Pierre-Marie Barbe-Richaud, Autr. auteur inconnu
IVR26_20195800305NUC4A



Allées du parc en direction de l'Hôtel Le Morvan.
Phot. Pierre-Marie Barbe-Richaud, Autr. auteur inconnu
IVR26_20195800307NUC4A



Kiosque à musique.
Phot. Jean-Luc Duthu, Autr. auteur inconnu
IVR26_19795800016Xp



Kiosque à musique.
Autr. auteur inconnu
IVR26_20195800153NUC2A



Kiosque à musique.
Phot. Pierre-Marie Barbe-Richaud, Autr. auteur inconnu
IVR26_20195800431NUC4A



Hangar des jeux.
Phot. Pierre-Marie Barbe-Richaud, Autr. auteur inconnu
IVR26_20195800294NUC4A



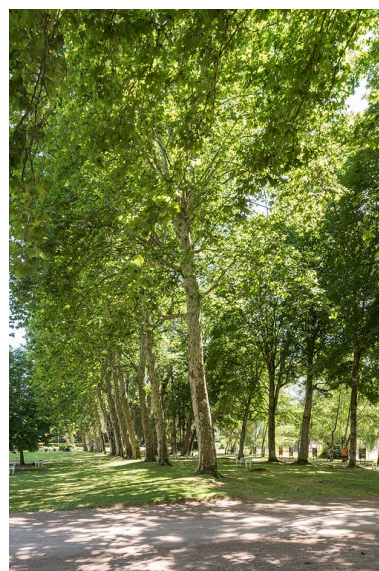
Bureau des Diligences, situé à côté de l'escalier du casino.
Phot. Pierre-Marie Barbe-Richaud, Autr. auteur inconnu
IVR26_20195800295NUC4A



Allée bordée de baraques de commerçants.
Phot. Jean-Luc Duthu,
Autr. auteur inconnu
IVR26_19795800024XP



Allée des tennis.
Autr. auteur inconnu
IVR26_20195800265NUC4A



Allée des tennis, vue en direction du sud.
Phot. Pierre-Marie Barbe-Richaud
IVR26_20195800895NUC4A



Grand bassin, état au début des années 1950.
IVR26_20195800280NUC4A



Grand bassin, état à la fin des années 1960.
IVR26_20195800281NUC4A



Grand bassin, état à la fin des années 2010.
Phot. Pierre-Marie Barbe-Richaud
IVR26_20195800398NUC4A



Escalier extérieur conduisant à la terrasse du casino.
Phot. Pierre-Marie Barbe-Richaud
IVR26_20195800436NUC4A



Escalier extérieur devant l'établissement thermal, vue d'ensemble depuis le parc.
Phot. Pierre-Marie Barbe-Richaud
IVR26_20195800412NUC4A



Escalier extérieur devant l'établissement thermal, vue d'ensemble depuis la terrasse du casino.
Phot. Pierre-Marie Barbe-Richaud

IVR26_20195800395NUC4A



Escalier extérieur devant l'établissement thermal, vue d'ensemble depuis le nord.
Phot. Pierre-Marie Barbe-Richaud
IVR26_20195800378NUC4A



Escalier extérieur devant l'établissement thermal, vue d'ensemble depuis l'est.
Phot. Jean-Luc Duthu
IVR26_20005800023ZA



Escalier extérieur devant l'établissement thermal, vue de la partie nord.
Phot. Pierre-Marie Barbe-Richaud
IVR26_20195800375NUC4A



Escalier extérieur devant l'établissement thermal, banc du niveau inférieur.
Phot. Pierre-Marie Barbe-Richaud
IVR26_20195800376NUC4A



Escalier extérieur devant l'établissement thermal, banc du niveau inférieur.
Phot. Jean-Luc Duthu
IVR26_20005800024ZA



Escalier extérieur devant l'établissement thermal, banc du niveau inférieur.
Phot. Pierre-Marie Barbe-Richaud
IVR26_20195800377NUC4A



Escalier extérieur devant l'établissement thermal, banc du niveau inférieur.



Escalier extérieur devant l'établissement thermal, banc du repos central.



Escalier extérieur devant l'établissement thermal, banc du repos central, détail.

Phot. Jean-Luc Duthu
IVR26_20005800025ZA



Escalier extérieur devant l'établissement thermal, banc du niveau supérieur.
Phot. Jean-Luc Duthu
IVR26_20005800022ZA

Phot. Jean-Luc Duthu
IVR26_20005800026ZA



Vase d'ornement.
Phot. Pierre-Marie Barbe-Richaud
IVR26_20195800388NUC4A

Phot. Jean-Luc Duthu
IVR26_20005800021ZA



Escalier extérieur conduisant à la chapelle du parc.
Phot. Pierre-Marie Barbe-Richaud
IVR26_20195800285NUC2A



Escalier extérieur conduisant à la chapelle du parc, repos.
Phot. Pierre-Marie Barbe-Richaud
IVR26_20195800287NUC4A



Escalier extérieur conduisant à la chapelle du parc, repos.
Phot. Pierre-Marie Barbe-Richaud
IVR26_20195800286NUC4A



Banc de jardin près de la chapelle du parc.
Phot. Pierre-Marie Barbe-Richaud
IVR26_20195800393NUC2A



Banc de jardin près de l'Hôtel Le Morvan.
Phot. Pierre-Marie Barbe-Richaud
IVR26_20195800439NUC4A



Hôtel des Bains et Hôtel Bristol Thermal, escalier d'accès aux Garennes.
Phot. Pierre-Marie Barbe-Richaud
IVR26_20205800274NUC4A

Dossiers liés

Est partie constituante de : quartier thermal (IA58001202) Bourgogne, Nièvre, Saint-Honoré-les-Bains

Oeuvre(s) partie(s) constituante(s) étudiée(s) : tennis et club-house (IA58001238) Bourgogne, Nièvre, Saint-Honoré-les-Bains, rue du Docteur Segard

Oeuvre(s) partie(s) constituante(s) étudiée(s) : Pavillon des Fleurs (IA58001239) Bourgogne, Nièvre, Saint-Honoré-les-Bains, rue du Docteur Segard

Dossiers de synthèse :

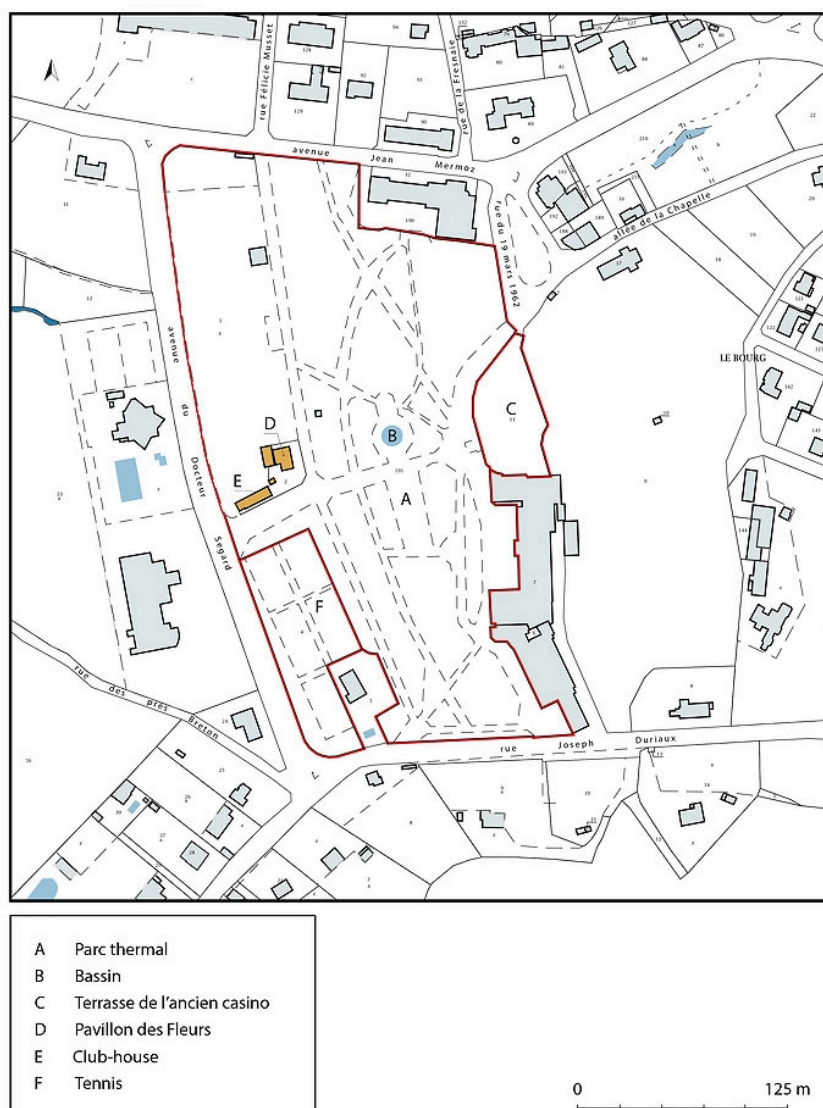
patrimoine du thermalisme en Bourgogne-Franche-Comté (le) (aire d'étude) (IA00141432)

thermalisme dans la commune de Saint-Honoré-les-Bains (le) (IA58001207) Bourgogne, Nièvre, Saint-Honoré-les-Bains

Oeuvre(s) contenue(s) :

Auteur(s) du dossier : Fabien Dufoulon

Copyright(s) : (c) Région Bourgogne-Franche-Comté, Inventaire du patrimoine



Plan-masse et de situation, extrait du plan cadastral (2020).

IVR26_20205800636NUDA

Auteur de l'illustration : Pierre-Marie Barbe-Richaud

Date de prise de vue : 2020

Technique de relevé : reprise de fond ; Échelle : 1/2500

(c) Région Bourgogne-Franche-Comté, Inventaire du patrimoine
reproduction soumise à autorisation du titulaire des droits d'exploitation



Plan du parc thermal en 1875.

Référence du document reproduit :

- **Établissement thermal de Saint-Honoré. Plan des bains et des environs. 1875.**
Établissement thermal de Saint-Honoré. Plan des bains et des environs / Pommeret. 1875.
Collection particulière : château de La Montagne, Saint-Honoré-les-Bains

IVR26_20195800352NUC4A

Auteur de l'illustration : Pierre-Marie Barbe-Richaud

Auteur du document reproduit : Pommeret

Date de prise de vue : 2019

(c) Région Bourgogne-Franche-Comté, Inventaire du patrimoine
reproduction soumise à autorisation du titulaire des droits d'exploitation



Plan du parc thermal en 1900.

Référence du document reproduit :

- **[Plan du parc thermal]. 1900.**
[Plan du parc thermal] / [auteur inconnu]. 1900. Dessin.
Collection particulière : château de La Montagne, Saint-Honoré-les-Bains

IVR26_20195800349NUC4A

Auteur de l'illustration : Pierre-Marie Barbe-Richaud

Auteur du document reproduit : auteur inconnu

Date de prise de vue : 2019

(c) Région Bourgogne-Franche-Comté, Inventaire du patrimoine
reproduction soumise à autorisation du titulaire des droits d'exploitation



Vue depuis le Bois des Sapins en direction de la Vieille-Montagne.

Référence du document reproduit :

- **Saint-Honoré-les-Bains. Le Parc. Échappée sur la Vieille Montagne. [Première moitié du 20e siècle].** *Saint-Honoré-les-Bains. Le Parc. Échappée sur la Vieille Montagne* / [auteur inconnu]. Chalon-sur-Saône : Bourgeois Frères, [première moitié du 20e siècle]. Carte postale. Collection particulière

IVR26_20195800119NUC2A

Auteur du document reproduit : auteur inconnu

Date de prise de vue : 2019

(c) Région Bourgogne-Franche-Comté, Inventaire du patrimoine ; (c) Bourgeois Frères
reproduction soumise à autorisation du titulaire des droits d'exploitation



Vue du parc devant l'établissement thermal en 1878.

Référence du document reproduit :

- **Saint-Honoré-les-Bains. Allée du parc devant l'établissement thermal. 1878.**
Saint-Honoré-les-Bains. Allée devant l'établissement thermal / [auteur inconnu]. 1878. Photographie.
Collection particulière : château de La Montagne, Saint-Honoré-les-Bains

IVR26_20195800298NUC4A

Auteur de l'illustration : Pierre-Marie Barbe-Richaud

Auteur du document reproduit : auteur inconnu

Date de prise de vue : 2019

(c) Région Bourgogne-Franche-Comté, Inventaire du patrimoine
reproduction soumise à autorisation du titulaire des droits d'exploitation



Vue du parc devant l'établissement thermal en 1883.

Référence du document reproduit :

- **Saint-Honoré-les-Bains. Allée du parc devant l'établissement thermal. 1883.**
Saint-Honoré-les-Bains. Allée du parc devant l'établissement thermal / [auteur inconnu]. 1883. Photographie.
Collection particulière : château de La Montagne, Saint-Honoré-les-Bains

IVR26_20195800305NUC4A

Auteur de l'illustration : Pierre-Marie Barbe-Richaud

Auteur du document reproduit : auteur inconnu

Date de prise de vue : 2019

(c) Région Bourgogne-Franche-Comté, Inventaire du patrimoine
reproduction soumise à autorisation du titulaire des droits d'exploitation



Allées du parc en direction de l'Hôtel Le Morvan.

Référence du document reproduit :

- **Saint-Honoré-les-Bains. Allée du parc en direction de l'Hôtel Le Morvan. 1883.**
Saint-Honoré-les-Bains. Allée du parc en direction de l'Hôtel Le Morvan / [auteur inconnu]. 1883.
Photographie.
Collection particulière : Jean-Charles Boizot, Saint-Honoré-les-Bains

IVR26_20195800307NUC4A

Auteur de l'illustration : Pierre-Marie Barbe-Richaud

Auteur du document reproduit : auteur inconnu

Date de prise de vue : 2019

(c) Région Bourgogne-Franche-Comté, Inventaire du patrimoine
reproduction soumise à autorisation du titulaire des droits d'exploitation



Kiosque à musique.

Référence du document reproduit :

- **Saint-Honoré-les-Bains. Le Parc. [Vers 1900].**
Saint-Honoré-les-Bains. Le Parc / [auteur inconnu]. [S.l.] : [s.n.], [vers 1900]. Carte postale.

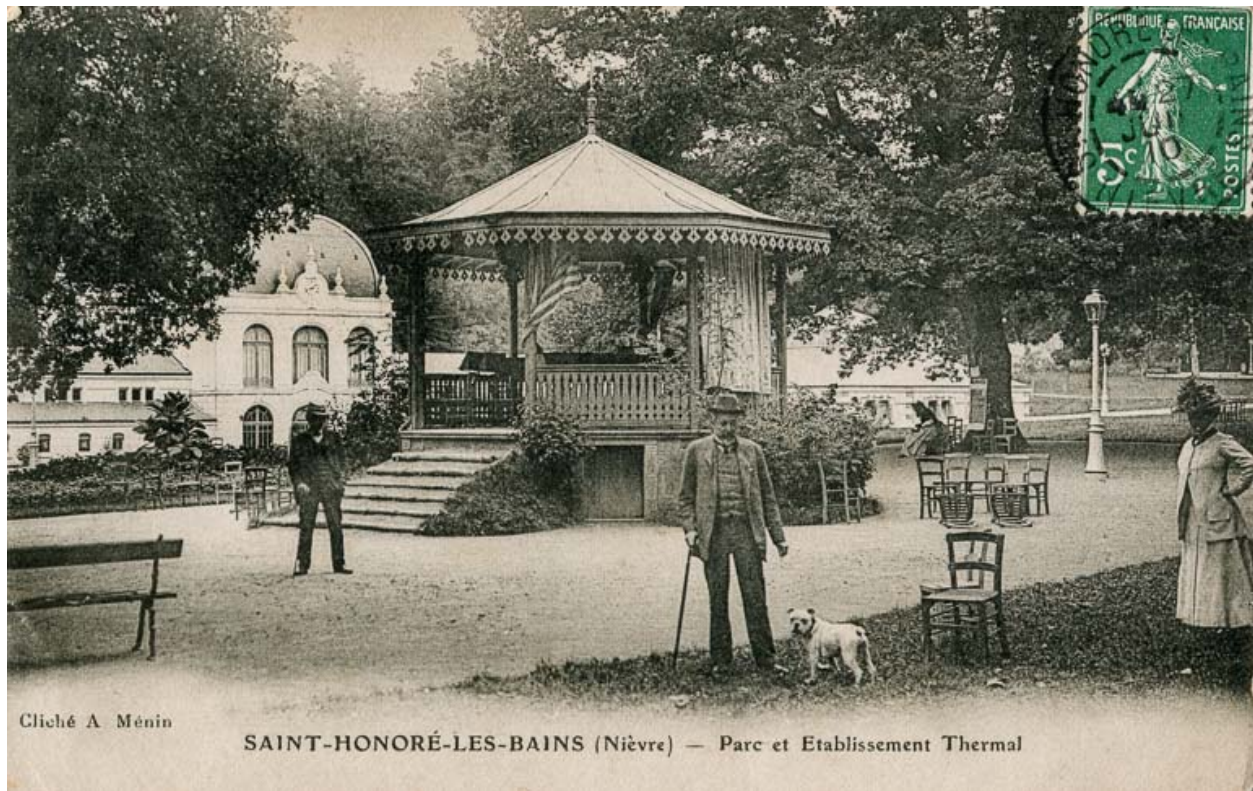
IVR26_19795800016Xp

Auteur de l'illustration : Jean-Luc Duthu

Auteur du document reproduit : auteur inconnu

Date de prise de vue : 1979

(c) Région Bourgogne-Franche-Comté, Inventaire du patrimoine
reproduction soumise à autorisation du titulaire des droits d'exploitation



Kiosque à musique.

Référence du document reproduit :

- **Saint-Honoré-les-Bains (Nièvre). Parc et Établissement Thermal. [Vers 1910].**
Saint-Honoré-les-Bains (Nièvre). Parc et Établissement Thermal / [auteur inconnu]. [S.l.] : A. Menin, [vers 1910]. Carte postale.
Collection particulière

IVR26_20195800153NUC2A

Auteur du document reproduit : auteur inconnu

Date de prise de vue : 2019

(c) Région Bourgogne-Franche-Comté, Inventaire du patrimoine ; (c) A. Menin
reproduction soumise à autorisation du titulaire des droits d'exploitation



17303 - SAINT-HONORÉ-les-BAINS (Nièvre). — Le Parc - Le Gros Chêne et le Kiosque

Kiosque à musique.

Référence du document reproduit :

- **Saint-Honoré-les-Bains (Nièvre). Le Parc. Le gros chêne et le kiosque. [Milieu du 20e siècle].**
Saint-Honoré-les-Bains (Nièvre). Le Parc. Le gros chêne et le kiosque / [auteur inconnu]. [S.l.], [s.n.], [milieu du 20e siècle]. Carte postale.
Collection particulière

IVR26_20195800431NUC4A

Auteur de l'illustration : Pierre-Marie Barbe-Richaud

Auteur du document reproduit : auteur inconnu

Date de prise de vue : 2019

(c) Région Bourgogne-Franche-Comté, Inventaire du patrimoine
reproduction soumise à autorisation du titulaire des droits d'exploitation



Hangar des jeux.

Référence du document reproduit :

- **Saint-Honoré-les-Bains. Hangar des jeux. 1874.**
Saint-Honoré-les-Bains. Hangar des jeux / [auteur inconnu]. 1874. Photographie.
Collection particulière : Jean-Charles Boizot, Saint-Honoré-les-Bains

IVR26_20195800294NUC4A

Auteur de l'illustration : Pierre-Marie Barbe-Richaud

Auteur du document reproduit : auteur inconnu

Date de prise de vue : 2019

(c) Région Bourgogne-Franche-Comté, Inventaire du patrimoine
reproduction soumise à autorisation du titulaire des droits d'exploitation



Bureau des Diligences, situé à côté de l'escalier du casino.

Référence du document reproduit :

- **Saint-Honoré-les-Bains. Casino. 1874.**
Saint-Honoré-les-Bains. Casino / [auteur inconnu]. 1874. Photographie.
Collection particulière : château de La Montagne, Saint-Honoré-les-Bains

IVR26_20195800295NUC4A

Auteur de l'illustration : Pierre-Marie Barbe-Richaud

Auteur du document reproduit : auteur inconnu

Date de prise de vue : 2019

(c) Région Bourgogne-Franche-Comté, Inventaire du patrimoine
reproduction soumise à autorisation du titulaire des droits d'exploitation



Allée bordée de baraques de commerçants.

Référence du document reproduit :

- **Saint-Honoré-les-Bains. Une allée du parc. [Vers 1900].**
Saint-Honoré-les-Bains. Une allée du parc / [auteur inconnu]. [S.l.] : [s.n.], [vers 1900]. Carte postale.

IVR26_19795800024XP

Auteur de l'illustration : Jean-Luc Duthu

Auteur du document reproduit : auteur inconnu

Date de prise de vue : 1979

(c) Région Bourgogne-Franche-Comté, Inventaire du patrimoine
reproduction soumise à autorisation du titulaire des droits d'exploitation



Allée des tennis.

Référence du document reproduit :

- **Saint-Honoré-les-Bains. Au Parc. Allée des Tennis. [Première moitié du 20e siècle].**
Saint-Honoré-les-Bains. Au Parc. Allée des Tennis / [auteur inconnu]. [S.l.] : [s.n.], [première moitié du 20e siècle]. Carte postale.
Collection particulière

IVR26_20195800265NUC4A

Auteur du document reproduit : auteur inconnu

Date de prise de vue : 2019

(c) Région Bourgogne-Franche-Comté, Inventaire du patrimoine ; (c) Ed. Jacquet
reproduction soumise à autorisation du titulaire des droits d'exploitation



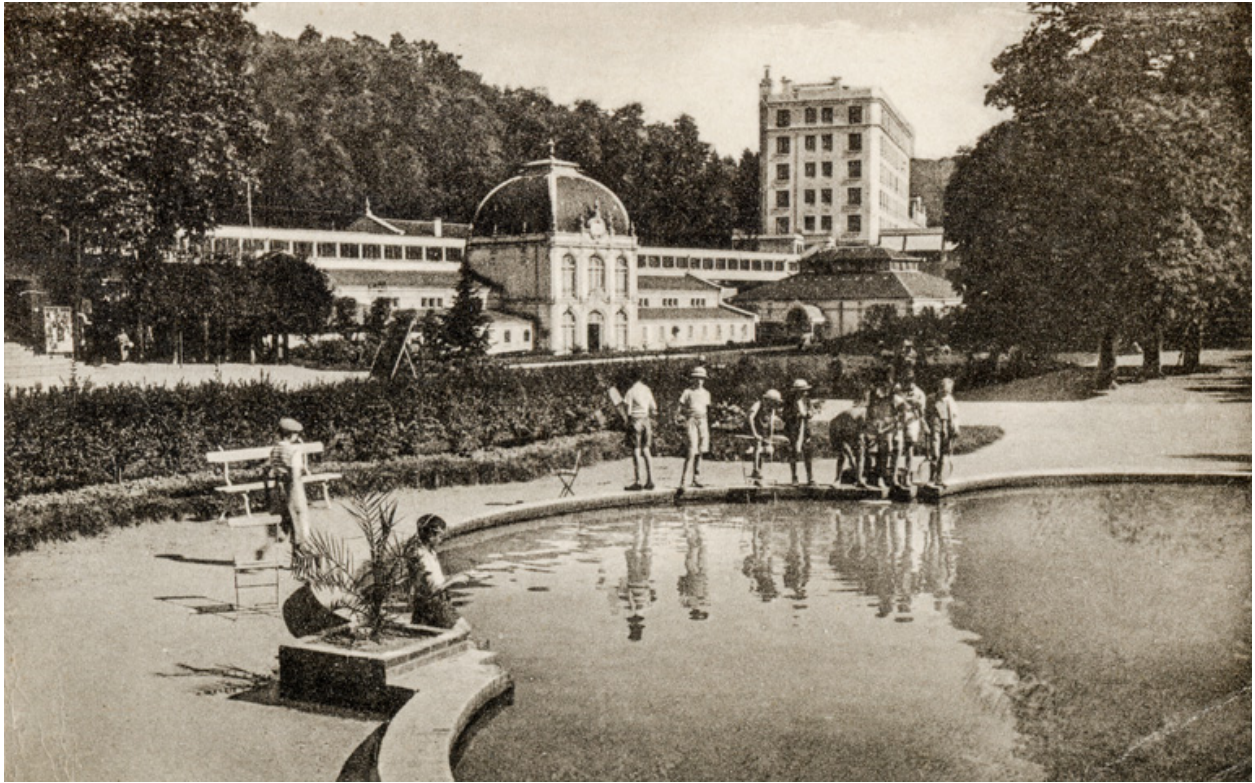
Allée des tennis, vue en direction du sud.

IVR26_20195800895NUC4A

Auteur de l'illustration : Pierre-Marie Barbe-Richaud

Date de prise de vue : 2019

(c) Région Bourgogne-Franche-Comté, Inventaire du patrimoine
reproduction soumise à autorisation du titulaire des droits d'exploitation



Grand bassin, état au début des années 1950.

Référence du document reproduit :

- **Saint-Honoré-les-Bains. Établissement thermal et le bassin. [Vers 1953].**
Saint-Honoré-les-Bains. Établissement thermal et le bassin / [auteur inconnu]. [S.l.] : [s.n.], [vers 1953]. Carte postale.
Collection particulière

IVR26_20195800280NUC4A

Date de prise de vue : 2019

(c) Région Bourgogne-Franche-Comté, Inventaire du patrimoine ; (c) Compagnie des Arts photomécaniques
reproduction soumise à autorisation du titulaire des droits d'exploitation



Grand bassin, état à la fin des années 1960.

Référence du document reproduit :

- **Saint-Honoré-les-Bains. Bassin et établissement thermal. [Vers 1970].**
Saint-Honoré-les-Bains. Bassin et établissement thermal / [auteur inconnu]. [S.l.] : [s.n.], [vers 1970]. Carte postale.
Collection particulière

IVR26_20195800281NUC4A

Date de prise de vue : 2019

(c) Région Bourgogne-Franche-Comté, Inventaire du patrimoine ; (c) Compagnie des Arts photomécaniques
reproduction soumise à autorisation du titulaire des droits d'exploitation



Grand bassin, état à la fin des années 2010.

IVR26_20195800398NUC4A

Auteur de l'illustration : Pierre-Marie Barbe-Richaud

Date de prise de vue : 2019

(c) Région Bourgogne-Franche-Comté, Inventaire du patrimoine
reproduction soumise à autorisation du titulaire des droits d'exploitation



Escalier extérieur conduisant à la terrasse du casino.

IVR26_20195800436NUC4A

Auteur de l'illustration : Pierre-Marie Barbe-Richaud

Date de prise de vue : 2019

(c) Région Bourgogne-Franche-Comté, Inventaire du patrimoine
reproduction soumise à autorisation du titulaire des droits d'exploitation



Escalier extérieur devant l'établissement thermal, vue d'ensemble depuis le parc.

IVR26_20195800412NUC4A

Auteur de l'illustration : Pierre-Marie Barbe-Richaud

Date de prise de vue : 2019

(c) Région Bourgogne-Franche-Comté, Inventaire du patrimoine
reproduction soumise à autorisation du titulaire des droits d'exploitation



Escalier extérieur devant l'établissement thermal, vue d'ensemble depuis la terrasse du casino.

IVR26_20195800395NUC4A

Auteur de l'illustration : Pierre-Marie Barbe-Richaud

Date de prise de vue : 2019

(c) Région Bourgogne-Franche-Comté, Inventaire du patrimoine
reproduction soumise à autorisation du titulaire des droits d'exploitation



Escalier extérieur devant l'établissement thermal, vue d'ensemble depuis le nord.

IVR26_20195800378NUC4A

Auteur de l'illustration : Pierre-Marie Barbe-Richaud

Date de prise de vue : 2019

(c) Région Bourgogne-Franche-Comté, Inventaire du patrimoine
reproduction soumise à autorisation du titulaire des droits d'exploitation



Escalier extérieur devant l'établissement thermal, vue d'ensemble depuis l'est.

IVR26_20005800023ZA

Auteur de l'illustration : Jean-Luc Duthu

Date de prise de vue : 2000

(c) Région Bourgogne-Franche-Comté, Inventaire du patrimoine
reproduction soumise à autorisation du titulaire des droits d'exploitation



Escalier extérieur devant l'établissement thermal, vue de la partie nord.

IVR26_20195800375NUC4A

Auteur de l'illustration : Pierre-Marie Barbe-Richaud

Date de prise de vue : 2019

(c) Région Bourgogne-Franche-Comté, Inventaire du patrimoine
reproduction soumise à autorisation du titulaire des droits d'exploitation



Escalier extérieur devant l'établissement thermal, banc du niveau inférieur.

IVR26_20195800376NUC4A

Auteur de l'illustration : Pierre-Marie Barbe-Richaud

Date de prise de vue : 2019

(c) Région Bourgogne-Franche-Comté, Inventaire du patrimoine
reproduction soumise à autorisation du titulaire des droits d'exploitation



Escalier extérieur devant l'établissement thermal, banc du niveau inférieur.

IVR26_20005800024ZA

Auteur de l'illustration : Jean-Luc Duthu

Date de prise de vue : 2000

(c) Région Bourgogne-Franche-Comté, Inventaire du patrimoine
reproduction soumise à autorisation du titulaire des droits d'exploitation



Escalier extérieur devant l'établissement thermal, banc du niveau inférieur.

IVR26_20195800377NUC4A

Auteur de l'illustration : Pierre-Marie Barbe-Richaud

Date de prise de vue : 2019

(c) Région Bourgogne-Franche-Comté, Inventaire du patrimoine
reproduction soumise à autorisation du titulaire des droits d'exploitation



Escalier extérieur devant l'établissement thermal, banc du niveau inférieur.

IVR26_20005800025ZA

Auteur de l'illustration : Jean-Luc Duthu

Date de prise de vue : 2000

(c) Région Bourgogne-Franche-Comté, Inventaire du patrimoine
reproduction soumise à autorisation du titulaire des droits d'exploitation



Escalier extérieur devant l'établissement thermal, banc du repos central.

IVR26_20005800026ZA

Auteur de l'illustration : Jean-Luc Duthu

Date de prise de vue : 2000

(c) Région Bourgogne-Franche-Comté, Inventaire du patrimoine
reproduction soumise à autorisation du titulaire des droits d'exploitation



Escalier extérieur devant l'établissement thermal, banc du repos central, détail.

IVR26_20005800021ZA

Auteur de l'illustration : Jean-Luc Duthu

Date de prise de vue : 2000

(c) Région Bourgogne-Franche-Comté, Inventaire du patrimoine
reproduction soumise à autorisation du titulaire des droits d'exploitation



Escalier extérieur devant l'établissement thermal, banc du niveau supérieur.

IVR26_20005800022ZA

Auteur de l'illustration : Jean-Luc Duthu

Date de prise de vue : 2000

(c) Région Bourgogne-Franche-Comté, Inventaire du patrimoine
reproduction soumise à autorisation du titulaire des droits d'exploitation



Vase d'ornement.

IVR26_20195800388NUC4A

Auteur de l'illustration : Pierre-Marie Barbe-Richaud

Date de prise de vue : 2019

(c) Région Bourgogne-Franche-Comté, Inventaire du patrimoine
reproduction soumise à autorisation du titulaire des droits d'exploitation



Escalier extérieur conduisant à la chapelle du parc.

IVR26_20195800285NUC2A

Auteur de l'illustration : Pierre-Marie Barbe-Richaud

Date de prise de vue : 2019

(c) Région Bourgogne-Franche-Comté, Inventaire du patrimoine
reproduction soumise à autorisation du titulaire des droits d'exploitation



Escalier extérieur conduisant à la chapelle du parc, repos.

IVR26_20195800287NUC4A

Auteur de l'illustration : Pierre-Marie Barbe-Richaud

Date de prise de vue : 2019

(c) Région Bourgogne-Franche-Comté, Inventaire du patrimoine
reproduction soumise à autorisation du titulaire des droits d'exploitation



Escalier extérieur conduisant à la chapelle du parc, repos.

IVR26_20195800286NUC4A

Auteur de l'illustration : Pierre-Marie Barbe-Richaud

Date de prise de vue : 2019

(c) Région Bourgogne-Franche-Comté, Inventaire du patrimoine
reproduction soumise à autorisation du titulaire des droits d'exploitation



Banc de jardin près de la chapelle du parc.

IVR26_20195800393NUC2A

Auteur de l'illustration : Pierre-Marie Barbe-Richaud

Date de prise de vue : 2019

(c) Région Bourgogne-Franche-Comté, Inventaire du patrimoine
reproduction soumise à autorisation du titulaire des droits d'exploitation



Banc de jardin près de l'Hôtel Le Morvan.

IVR26_20195800439NUC4A

Auteur de l'illustration : Pierre-Marie Barbe-Richaud

Date de prise de vue : 2019

(c) Région Bourgogne-Franche-Comté, Inventaire du patrimoine
reproduction soumise à autorisation du titulaire des droits d'exploitation



Hôtel des Bains et Hôtel Bristol Thermal, escalier d'accès aux Garennes.

IVR26_20205800274NUC4A

Auteur de l'illustration : Pierre-Marie Barbe-Richaud

Date de prise de vue : 2020

(c) Région Bourgogne-Franche-Comté, Inventaire du patrimoine
reproduction soumise à autorisation du titulaire des droits d'exploitation