

Franche-Comté, Doubs
Besançon
îlot Lecourbe
12 rue Lecourbe

maison d'architecte

Références du dossier

Numéro de dossier : IA25000473
Date de l'enquête initiale : 1996
Date(s) de rédaction : 2007
Cadre de l'étude : enquête thématique régionale demeures bisontines
Degré d'étude : étudié

Désignation

Dénomination : maison
Genre du destinataire : d'architecte
Parties constituantes non étudiées : buanderie, bûcher, écurie, remise, cour, enclos, portail

Compléments de localisation

Milieu d'implantation : en ville
Références cadastrales : 1833, K2, 56 ; 1974, AP, 37

Historique

La maison a été bâtie par et pour l'architecte Pierre Marnotte, entre 1823, date de son arrivée à Besançon, et 1833, date du cadastre napoléonien sur lequel elle apparaît. Il la revend dans le courant du 19^e siècle, peut-être vers 1840 lors de l'opération immobilière consécutive à la création de la rue Moncey où il construit les immeubles riverains situés aux n° 1, 3 et 5 de cette rue, se réservant pour son usage le n° 5 où il mourra en 1882. Au moment de la disparition de Marnotte, sa première maison avait déjà subi des transformations. Le logis principal, à gauche de la cour, était constitué à l'origine d'un étage carré surmonté d'un deuxième étage plus étroit, en forme de temple grec avec sur la façade principale une colonnade à chapiteaux corinthiens surmontée d'un fronton triangulaire, orientée côté cour. Ce "temple" dans lequel était situé le cabinet de travail et la bibliothèque de l'architecte, est modifié en deuxième étage normalisé, avec une nouvelle toiture en conservant, noyés dans la maçonnerie, les colonnes et le fronton. Les communs en rez-de-chaussée sont transformés en logis secondaire à deux étages carrés. Les végétaux de la cour constitués d'arbustes de part et d'autre du portail d'entrée, de seringas, de boules de neige et de noisetiers au fond de celle-ci, plus de pieds de vigne plantés entre les baies en plein cintre du rez-de-chaussée des communs ont aussi disparu depuis longtemps.

Période(s) principale(s) : 2^e quart 19^e siècle

Auteur(s) de l'oeuvre : Pierre Marnotte (auteur commanditaire, architecte, attribution par source, attribution par travaux historiques)

Description

La maison, en moellon enduit sauf les façades sur rue en pierre de taille, est constituée de deux logis de deux étages carrés chacun, perpendiculaires à la rue, et situés de part et d'autre d'une cour fermée par une clôture percée d'un portail. Le logis principal à gauche est bâti sur trois caves voûtées. Le secondaire, à droite, en rez-de-chaussée à l'origine, comprenait une remise, avec une porte d'entrée donnant sur la rue, une écurie pour un cheval, une buanderie dans laquelle était située une baignoire, un bûcher et des latrines. A gauche de l'entrée de la cour était située une pompe.

Éléments descriptifs

Matériau(x) du gros-oeuvre, mise en oeuvre et revêtement : calcaire ; enduit ; pierre de taille ; moellon

Matériau(x) de couverture : tuile plate

Étage(s) ou vaisseau(x) : sous-sol, 2 étages carrés

Élévations extérieures : élévation ordonnancée

Escaliers : escalier dans-oeuvre : escalier tournant à retours avec jour, en charpente

Typologies et état de conservation

Typologies : maison à logis perpendiculaires sur rue

Décor

Techniques : sculpture

Représentations : fronton ; couronne de laurier ; ordre corinthien ; mufle de lion

Précision sur les représentations :

Le logis principal est couronné dans sa partie centrale par un fronton triangulaire, soutenu par des colonnes à chapiteaux corinthiens, dans lequel est située une couronne de laurier encadrée de rubans ; deux mufles de lion décorent le portail d'entrée de la cour, un autre est situé sur la façade sur cour des anciens communs.

Statut, intérêt et protection

Bien que cette maison, construite pour et par un architecte féru d'antiquités et d'art classique au point de transformer la partie supérieure de son logis en temple grec, ait été dénaturée pour en rentabiliser l'espace, subsistent un dessin et un plan montrant l'état au moment de sa vente ainsi que le fronton et sa colonnade, permettant encore de se faire une idée de l'édifice d'origine.

Intérêt de l'œuvre : à signaler

Éléments remarquables : élévation

Statut de la propriété : propriété privée

Références documentaires

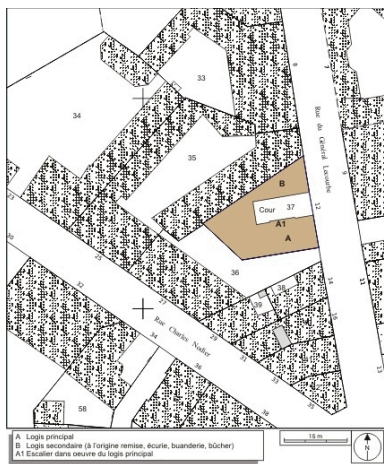
Bibliographie

- Les sources documentaires sont consultables dans le dossier numérisé, accessible dans la rubrique "Informations complémentaires".

Liens web

- Voir le dossier initial numérisé : <https://patrimoine.bourgognefranchecomte.fr/gtrudov/IA25000473/index.htm>

Illustrations



Plan masse et de situation. Extrait
du plan cadastral, 1974, section AP.
Dess. André Céréza
IVR43_20092501226NUDA



Vue d'ensemble depuis la
rue : de trois quarts gauche.
Phot. Yves Sancey
IVR43_20112501820NUC2A



Vue du portail d'entrée et du
logis secondaire, depuis la
rue : de trois quarts gauche.
Phot. Yves Sancey
IVR43_20112501825NUC2A



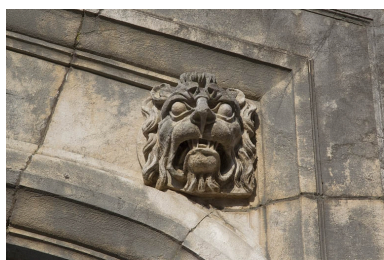
Logis principal et portail depuis
la rue : de trois quarts gauche.
Phot. Yves Sancey
IVR43_20112501827NUC2A



Portail d'entrée : détail
de la partie supérieure.
Phot. Yves Sancey
IVR43_20112501822NUC2A



Portail d'entrée, partie supérieure :
détail du mufle de lion gauche.
Phot. Yves Sancey
IVR43_20112501823NUC2A



Portail d'entrée, partie supérieure :
détail du mufle de lion droit.

Phot. Yves Sancey
IVR43_20112501824NUC2A



Façade antérieure du logis
principal : de trois quarts gauche.

Phot. Yves Sancey
IVR43_20112501821NUC2A



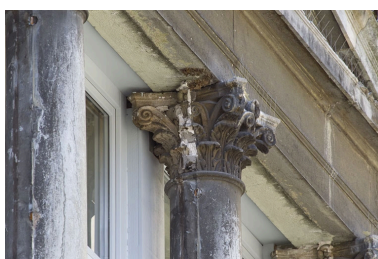
Logis principal, façade
antérieure, détail du rez-de-
chaussée : de trois quarts gauche.

Phot. Yves Sancey
IVR43_20112501828NUC2A



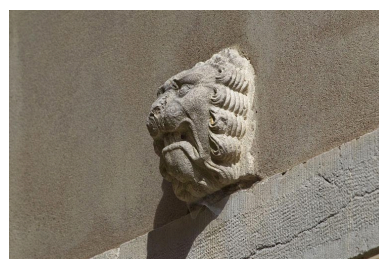
Logis principal, deuxième
étage, partie centrale : détail
des colonnes supportant le
fronton, de trois quarts gauche.

Phot. Yves Sancey
IVR43_20112501826NUC2A



Logis principal, façade antérieure :
détail d'un chapiteau corinthien.

Phot. Yves Sancey
IVR43_20112501830NUC2A



Logis secondaire (anciens
communs) : détail du mufle
de lion décorant la façade.

Phot. Yves Sancey
IVR43_20112501829NUC2A

Dossiers liés

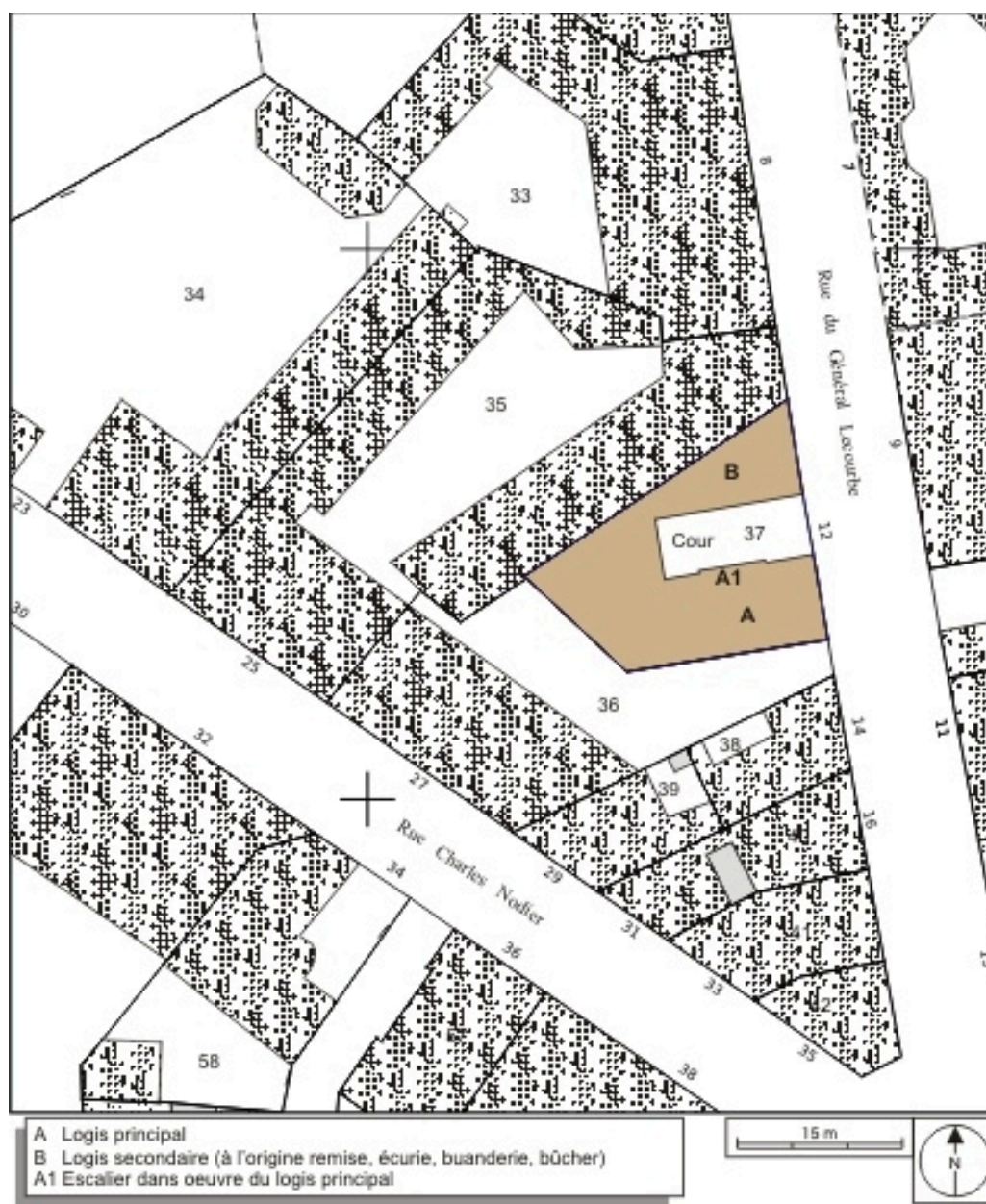
Dossiers de synthèse :

les hôtels, les maisons et les immeubles de Besançon centre ville (IA25000819) Franche-Comté, Doubs, Besançon

Oeuvre(s) contenue(s) :

Auteur(s) du dossier : Christiane Roussel

Copyright(s) : (c) Région Bourgogne-Franche-Comté, Inventaire du patrimoine



Plan masse et de situation. Extrait du plan cadastral, 1974, section AP.

Référence du document reproduit :

- **Besançon : extrait du plan cadastral, 1974, section AP.**
Besançon : extrait du plan cadastral, 1974, section AP.

IVR43_20092501226NUDA

Auteur de l'illustration : André Céréza

Date de prise de vue : 2009

Technique de relevé : reprise de fond ; Échelle : 1/500

(c) Région Bourgogne-Franche-Comté, Inventaire du patrimoine
reproduction soumise à autorisation du titulaire des droits d'exploitation



Vue d'ensemble depuis la rue : de trois quarts gauche.

IVR43_20112501820NUC2A

Auteur de l'illustration : Yves Sancey

Date de prise de vue : 2011

(c) Région Bourgogne-Franche-Comté, Inventaire du patrimoine
reproduction soumise à autorisation du titulaire des droits d'exploitation



Vue du portail d'entrée et du logis secondaire, depuis la rue : de trois quarts gauche.

IVR43_20112501825NUC2A

Auteur de l'illustration : Yves Sancey

Date de prise de vue : 2011

(c) Région Bourgogne-Franche-Comté, Inventaire du patrimoine
reproduction soumise à autorisation du titulaire des droits d'exploitation



Logis principal et portail depuis la rue : de trois quarts gauche.

IVR43_20112501827NUC2A

Auteur de l'illustration : Yves Sancey

Date de prise de vue : 2011

(c) Région Bourgogne-Franche-Comté, Inventaire du patrimoine
reproduction soumise à autorisation du titulaire des droits d'exploitation



Portail d'entrée : détail de la partie supérieure.

IVR43_20112501822NUC2A

Auteur de l'illustration : Yves Sancey

Date de prise de vue : 2011

(c) Région Bourgogne-Franche-Comté, Inventaire du patrimoine
reproduction soumise à autorisation du titulaire des droits d'exploitation



Portail d'entrée, partie supérieure : détail du mufle de lion gauche.

IVR43_20112501823NUC2A

Auteur de l'illustration : Yves Sancey

Date de prise de vue : 2011

(c) Région Bourgogne-Franche-Comté, Inventaire du patrimoine
reproduction soumise à autorisation du titulaire des droits d'exploitation



Portail d'entrée, partie supérieure : détail du mufle de lion droit.

IVR43_20112501824NUC2A

Auteur de l'illustration : Yves Sancey

Date de prise de vue : 2011

(c) Région Bourgogne-Franche-Comté, Inventaire du patrimoine
reproduction soumise à autorisation du titulaire des droits d'exploitation



Façade antérieure du logis principal : de trois quarts gauche.

IVR43_20112501821NUC2A

Auteur de l'illustration : Yves Sancey

Date de prise de vue : 2011

(c) Région Bourgogne-Franche-Comté, Inventaire du patrimoine
reproduction soumise à autorisation du titulaire des droits d'exploitation



Logis principal, façade antérieure, détail du rez-de-chaussée : de trois quarts gauche.

IVR43_20112501828NUC2A

Auteur de l'illustration : Yves Sancey

Date de prise de vue : 2011

(c) Région Bourgogne-Franche-Comté, Inventaire du patrimoine
reproduction soumise à autorisation du titulaire des droits d'exploitation



Logis principal, deuxième étage, partie centrale : détail des colonnes supportant le fronton, de trois quarts gauche.

IVR43_20112501826NUC2A

Auteur de l'illustration : Yves Sancey

Date de prise de vue : 2011

(c) Région Bourgogne-Franche-Comté, Inventaire du patrimoine
reproduction soumise à autorisation du titulaire des droits d'exploitation



Logis principal, façade antérieure : détail d'un chapiteau corinthien.

IVR43_20112501830NUC2A

Auteur de l'illustration : Yves Sancey

Date de prise de vue : 2011

(c) Région Bourgogne-Franche-Comté, Inventaire du patrimoine
reproduction soumise à autorisation du titulaire des droits d'exploitation



Logis secondaire (anciens communs) : détail du mufle de lion décorant la façade.

IVR43_20112501829NUC2A

Auteur de l'illustration : Yves Sancey

Date de prise de vue : 2011

(c) Région Bourgogne-Franche-Comté, Inventaire du patrimoine
reproduction soumise à autorisation du titulaire des droits d'exploitation