

Franche-Comté, Jura
Mirebel

château fort

Références du dossier

Numéro de dossier : IA00015062
Date de l'enquête initiale : 1986
Date(s) de rédaction : 1986
Cadre de l'étude : inventaire topographique
Degré d'étude : étudié
Référence du dossier Monument Historique : PA39000074

Désignation

Dénomination : château fort
Parties constituantes non étudiées : cour, fossé

Compléments de localisation

Milieu d'implantation : isolé
Références cadastrales :

Historique

Existait déjà en 1153 ; ruiné en 1479, puis en 1595
Période(s) principale(s) : 12e siècle (?,)

Description

Éléments descriptifs

Matériau(x) du gros-oeuvre, mise en oeuvre et revêtement : calcaire ; pierre de taille

Typologies et état de conservation

État de conservation : vestiges

Statut, intérêt et protection

Protections : inscrit MH, 2007/09/19
Statut de la propriété : propriété privée

Illustrations

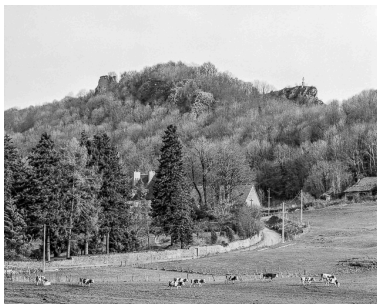


Vue aérienne du site du
château fort en 1956.
Phot. Roger Henrard
IVR43_19563900133N



Vue de situation.
Phot. Yves Sancey
IVR43_19833900042X

Vue aérienne en 1956.
Phot. Roger Henrard
IVR43_19563900134N



Vue de situation.
Phot. Yves Sancey
IVR43_19833900041X

Vue aérienne en 1956.
Phot. Roger Henrard
IVR43_19563900132N



Vue de situation.
Phot. Yves Sancey
IVR43_19833900043X



Vue générale des ruines du donjon.
Phot. Yves Sancey
IVR43_19833900044X



Vue générale des ruines du donjon.
Phot. Yves Sancey
IVR43_19833900045X



Vue générale des ruines du
donjon depuis l'intérieur.
Phot. Yves Sancey
IVR43_19833900046X

Auteur(s) du dossier : Bernard Pontefract

Copyright(s) : (c) Région Bourgogne-Franche-Comté, Inventaire du patrimoine

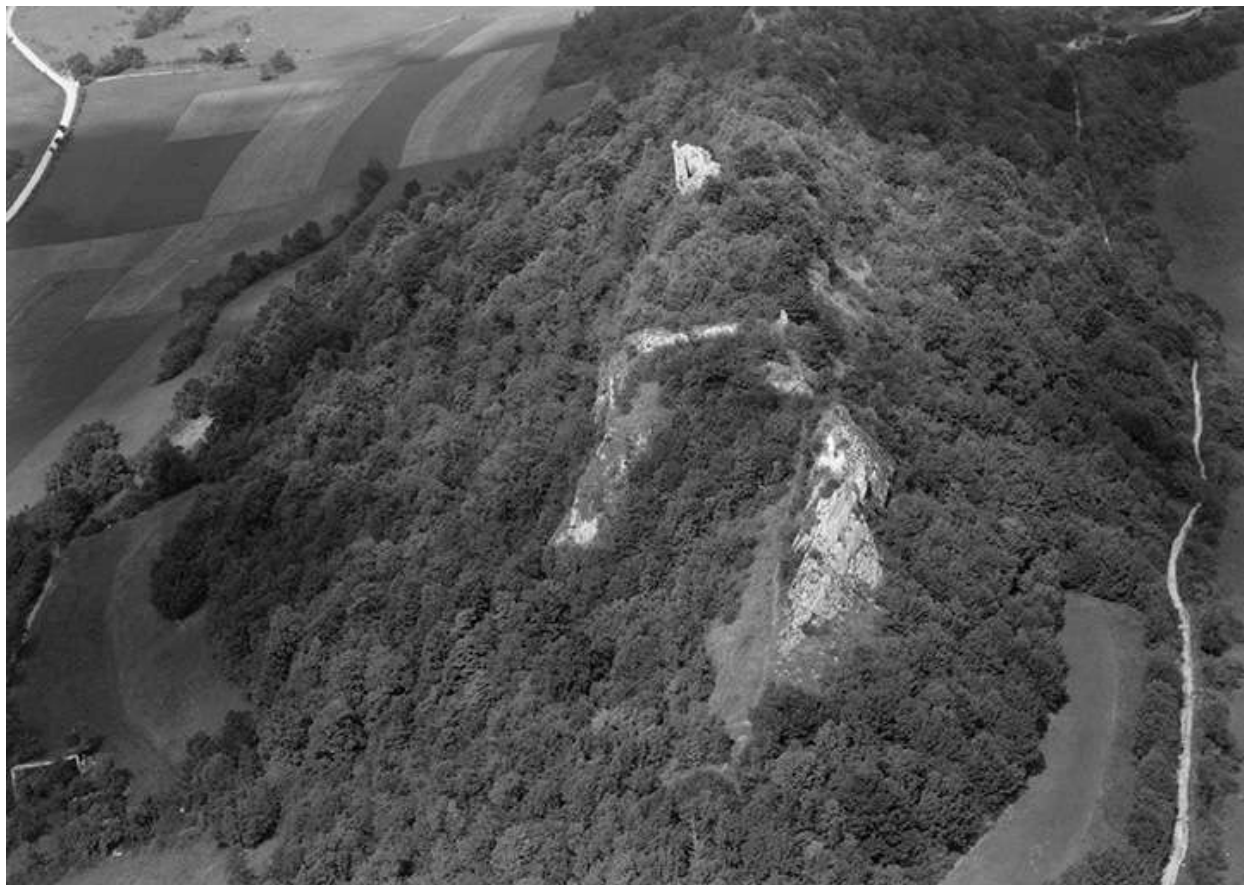


Vue aérienne du site du château fort en 1956.

IVR43_19563900133N

Auteur de l'illustration : Roger Henrard

(c) Région Bourgogne-Franche-Comté, Inventaire du patrimoine
reproduction soumise à autorisation du titulaire des droits d'exploitation



Vue aérienne en 1956.

IVR43_19563900134N

Auteur de l'illustration : Roger Henrard

(c) Région Bourgogne-Franche-Comté, Inventaire du patrimoine
reproduction soumise à autorisation du titulaire des droits d'exploitation



Vue aérienne en 1956.

IVR43_19563900132N

Auteur de l'illustration : Roger Henrard

(c) Région Bourgogne-Franche-Comté, Inventaire du patrimoine
reproduction soumise à autorisation du titulaire des droits d'exploitation



Vue de situation.

IVR43_19833900042X

Auteur de l'illustration : Yves Sancey

Date de prise de vue : 1983

(c) Région Bourgogne-Franche-Comté, Inventaire du patrimoine
reproduction soumise à autorisation du titulaire des droits d'exploitation



Vue de situation.

IVR43_19833900041X

Auteur de l'illustration : Yves Sancey

Date de prise de vue : 1983

(c) Région Bourgogne-Franche-Comté, Inventaire du patrimoine
reproduction soumise à autorisation du titulaire des droits d'exploitation



Vue de situation.

IVR43_19833900043X

Auteur de l'illustration : Yves Sancey

Date de prise de vue : 1983

(c) Région Bourgogne-Franche-Comté, Inventaire du patrimoine
reproduction soumise à autorisation du titulaire des droits d'exploitation



Vue générale des ruines du donjon.

IVR43_19833900044X

Auteur de l'illustration : Yves Sancey

Date de prise de vue : 1983

(c) Région Bourgogne-Franche-Comté, Inventaire du patrimoine
reproduction soumise à autorisation du titulaire des droits d'exploitation



Vue générale des ruines du donjon.

IVR43_19833900045X

Auteur de l'illustration : Yves Sancey

Date de prise de vue : 1983

(c) Région Bourgogne-Franche-Comté, Inventaire du patrimoine
reproduction soumise à autorisation du titulaire des droits d'exploitation



Vue générale des ruines du donjon depuis l'intérieur.

IVR43_19833900046X

Auteur de l'illustration : Yves Sancey

Date de prise de vue : 1983

(c) Région Bourgogne-Franche-Comté, Inventaire du patrimoine
reproduction soumise à autorisation du titulaire des droits d'exploitation