

Franche-Comté, Doubs
Jougne
la Bécasse

ferme (chalet d'estive) de la Bécasse

Références du dossier

Numéro de dossier : IA25000529

Date de l'enquête initiale : 2008

Date(s) de rédaction : 2008

Cadre de l'étude : enquête thématique régionale petites cités comtoises de caractère

Degré d'étude : étudié

Désignation

Dénomination : ferme

Précision sur la dénomination : chalet d'estive

Parties constituantes non étudiées : chambre, fromagerie, citerne

Compléments de localisation

Milieu d'implantation : isolé

Références cadastrales : 1839, A, 2 ; 2008, A01, 81

Historique

La ferme date au moins du début du 17^e siècle : le plus ancien chronogramme repéré inscrit sur les lambris de la chambre du berger est 1602. Cette chambre a ses parois entièrement recouvertes de multiples inscriptions, dates et signatures gravées ou marquées à la mine de plomb et à la sanguine : "Chabanel 1602", "PANG 1790", "DNG 1825", "P. Longevilles 1832, "1858 Alfred Gresset" gravé dans un coeur terminé par une croix, "31 juin 1856 Arthur Gresset Entre-les-Fourgs", "13 et 14 juin 1881 neige à la Bécasse Arthur Gresset", "Louis Lanquetin", "Hippolyte Parriaux", etc. Le bâtiment, désigné comme "chalet" sur le cadastre napoléonien de 1839, appartient alors aux héritiers de Louis Séraphin Maire, propriétaire à Marseille. Il est par la suite propriété de Ferréol Victor Gannard (1795-1856) et ses héritiers, et en 1900 de Charles Monnier, de Jougne. Une écurie flanquée sur la façade nord, visible sur les plans cadastraux de 1839 et de 2008, a récemment été détruite. Une citerne couverte, appelée localement "couvert", visible sur le plan de 1839, existe toujours (elle n'est pas représentée sur le cadastre de 2008). Aujourd'hui, le chalet n'est utilisé que pour abriter des génisses.

Période(s) principale(s) : 1^{er} quart 17^e siècle

Dates : 1602 (porte la date)

Description

Le chalet est bâti en moellons calcaires enduits et protégé par un toit à longs pans, demi-croupe à l'ouest et croupe à l'est, à couverture de tôles ondulées fixées sur des "bardeaux" de bois. Les deux tiers de sa superficie sont réservés au bétail, avec trois étables à vaches (appelées localement "écuries") d'une capacité d'accueil de 40 têtes. Ces étables ont conservé leurs rangées de mangeoires et de râteliers en bois. Le tiers restant du bâtiment est réservé au logement et à la fabrication du fromage. Le logement est composé d'une cuisine et d'une chambre lambrissée au rez-de-chaussée, et d'une chambre pour le berger dans le comble au-dessus des étables. La cuisine conserve son sol en dalles calcaires, son imposante cheminée et sa planche à fromage. Elle est équipée d'un fourneau de la fin du 19^e siècle signé "AUDEMAR GUYON A DOLE JURA". La chambre du berger, appelée "le cercueil" en référence à son plan, a ses parois recouvertes d'inscriptions, dates et signatures. Elle est équipée de deux couchages, sorte de coffres en bois intégrés dans la cloison et dans lequel on installait une paille. Un lit en fer forgé du 19^e siècle s'y trouve également. L'accès à cette chambre se fait par une échelle de bois retirée pendant la nuit. La production de fromage nécessite deux pièces supplémentaires : la chambre à lait et la pièce de stockage, appelée "cave". La chambre à lait a conservé les tablettes sur lesquelles étaient

déposés les rondots, récipients contenant le lait mis à refroidir. A l'extérieur, une citerne semi-enterrée recueille les eaux pluviales depuis la toiture par l'intermédiaire de gouttières. Une seconde citerne, éloignée du chalet, est couverte d'une charpente couverte de tôle ondulée. Une partie du système d'adduction d'eau en bois a été conservée. Ces deux citernes alimentent des abreuvoirs situés en contre-bas.

Eléments descriptifs

Matériau(x) du gros-oeuvre, mise en oeuvre et revêtement : calcaire, moellon, enduit

Matériau(x) de couverture : tôle ondulée

Plan : plan rectangulaire régulier

Étage(s) ou vaisseau(x) : en rez-de-chaussée, étage de comble

Type(s) de couverture : toit à longs pans, croupe ; demi-croupe

Escaliers : escalier dans-oeuvre : échelle

Typologies et état de conservation

Typologies : chalet d'estive ; baie fromagère

État de conservation : menacé

Statut, intérêt et protection

Le chalet d'estive est une ferme utilisée l'été. Les troupeaux paissent dans les pâturages aux alentours et sont rentrés dans l'étable pour la traite et lors des pics de chaleur. Le lait recueilli est transformé en fromage et stocké sur place. Les baies fromagères sont de petites ouvertures en forme de meurtrières verticales et (ou) horizontales. Elles sont caractéristiques de la chambre à lait. En nombre souvent important, elles sont nécessaires à la ventilation de la chambre pour le refroidissement du lait, avant la transformation en fromage. La multitude d'inscriptions, dates et signatures, qui recouvre les parois de la chambre du berger sont des témoignages uniques, historiques, culturels et sociaux de la vie pastorale du Haut-Doubs entre le 17^e et le 19^e siècle.

Statut de la propriété : propriété privée

Illustrations



Carte de localisation. Extrait de la carte IGN, échelle 1/12 500.

Dess. André Céréza

IVR43_20112500071NUDA



Vue générale de la Bécasse et de l'Aiguillon de Baulmes.

Phot. Jérôme Mongreville

IVR43_20092500477NUC2A



Vue générale de trois quart gauche.

Phot. Jérôme Mongreville

IVR43_20092500815NUC2A



Vue générale de trois quart droit avec la citerne au premier plan.

Phot. Jérôme Mongreville



Façade antérieure.

Phot. Jérôme Mongreville

IVR43_20092500818NUC2A



Façade latérale droite

et façade postérieure.

Phot. Jérôme Mongreville

IVR43_20092500816NUC2A



Intérieur, poêle en fonte.
Phot. Jérôme Mongreville
IVR43_20092500822NUC2A



La chambre du berger.
Phot. Jérôme Mongreville
IVR43_20092500475NUC2A

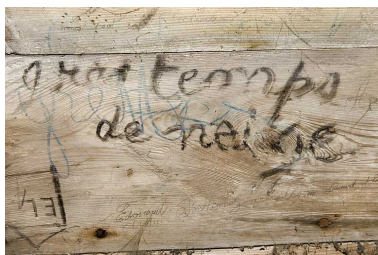
IVR43_20092500817NUC2A



Intérieur, la chambre du
berger, détail des inscriptions.
Phot. Jérôme Mongreville
IVR43_20092500820NUC2A



Intérieur, la chambre du
berger, détail : inscription
portant la date 1858.
Phot. Jérôme Mongreville
IVR43_20092500476NUC2A



Intérieur, la chambre du
berger, détail : inscription.
Phot. Jérôme Mongreville
IVR43_20092500821NUC2A



Intérieur, l'étable à vaches
ou "écurie", détail : les
mangeoirs ou "crêches".
Phot. Jérôme Mongreville
IVR43_20092500819NUC2A



Intérieur, la chambre à lait ou
"laitier" et deux baies fromagères.
Phot. Jérôme Mongreville
IVR43_20092500823NUC2A



Vue générale de la charpente
et, au fond, la porte ouvrant
sur la chambre du berger.
Phot. Jérôme Mongreville
IVR43_20092500824NUC2A



Détail de la charpente.
Phot. Jérôme Mongreville
IVR43_20092500825NUC2A

Dossiers liés

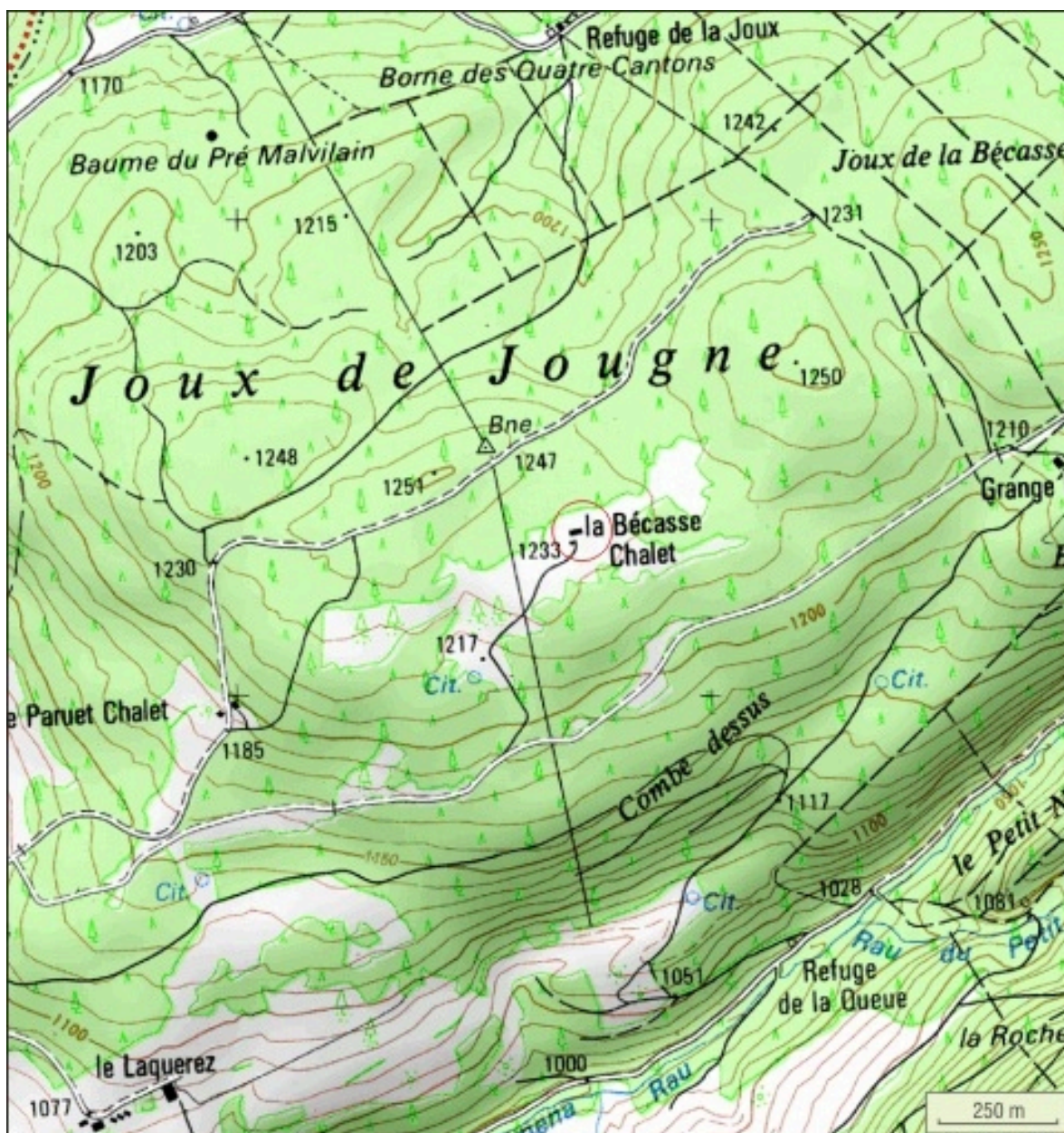
Dossiers de synthèse :

présentation de la commune de Jougne (IA25000614) Franche-Comté, Doubs, Jougne
fermes et chalets d'estive de Jougne (IA25001995) Franche-Comté, Doubs, Jougne

Oeuvre(s) contenue(s) :

Auteur(s) du dossier : Liliane Hamelin, Carole Josso

Copyright(s) : (c) Région Bourgogne-Franche-Comté, Inventaire du patrimoine



Carte de localisation. Extrait de la carte IGN, échelle 1/12 500.

IVR43_20112500071NUDA

Auteur de l'illustration : André Céréza

Date de prise de vue : 2011

Technique de relevé : reprise de fond ; Échelle : 1/12 500

(c) Région Bourgogne-Franche-Comté, Inventaire du patrimoine ; SCAN 25 (c) IGN - 2008, Licence n° 2008CISE29-68

reproduction soumise à autorisation du titulaire des droits d'exploitation



Vue générale de la Bécasse et de l'Aiguillon de Baulmes.

IVR43_20092500477NUC2A

Auteur de l'illustration : Jérôme Mongreville

Date de prise de vue : 2009

(c) Région Bourgogne-Franche-Comté, Inventaire du patrimoine
reproduction soumise à autorisation du titulaire des droits d'exploitation



Vue générale de trois quart gauche.

IVR43_20092500815NUC2A

Auteur de l'illustration : Jérôme Mongreville

Date de prise de vue : 2009

(c) Région Bourgogne-Franche-Comté, Inventaire du patrimoine
reproduction soumise à autorisation du titulaire des droits d'exploitation



Vue générale de trois quart droit avec la citerne au premier plan.

IVR43_20092500816NUC2A

Auteur de l'illustration : Jérôme Mongreville

Date de prise de vue : 2009

(c) Région Bourgogne-Franche-Comté, Inventaire du patrimoine
reproduction soumise à autorisation du titulaire des droits d'exploitation



Façade antérieure.

IVR43_20092500818NUC2A

Auteur de l'illustration : Jérôme Mongreville

Date de prise de vue : 2009

(c) Région Bourgogne-Franche-Comté, Inventaire du patrimoine
reproduction soumise à autorisation du titulaire des droits d'exploitation



Façade latérale droite et façade postérieure.

IVR43_20092500817NUC2A

Auteur de l'illustration : Jérôme Mongreville

Date de prise de vue : 2009

(c) Région Bourgogne-Franche-Comté, Inventaire du patrimoine
reproduction soumise à autorisation du titulaire des droits d'exploitation



Intérieur, poêle en fonte.

IVR43_20092500822NUC2A

Auteur de l'illustration : Jérôme Mongreville

Date de prise de vue : 2009

(c) Région Bourgogne-Franche-Comté, Inventaire du patrimoine
reproduction soumise à autorisation du titulaire des droits d'exploitation



La chambre du berger.

IVR43_20092500475NUC2A

Auteur de l'illustration : Jérôme Mongreville

Date de prise de vue : 2009

(c) Région Bourgogne-Franche-Comté, Inventaire du patrimoine
reproduction soumise à autorisation du titulaire des droits d'exploitation



Intérieur, la chambre du berger, détail des inscriptions.

IVR43_20092500820NUC2A

Auteur de l'illustration : Jérôme Mongreville

Date de prise de vue : 2009

(c) Région Bourgogne-Franche-Comté, Inventaire du patrimoine
reproduction soumise à autorisation du titulaire des droits d'exploitation



Intérieur, la chambre du berger, détail : inscription portant la date 1858.

IVR43_20092500476NUC2A

Auteur de l'illustration : Jérôme Mongreville

Date de prise de vue : 2009

(c) Région Bourgogne-Franche-Comté, Inventaire du patrimoine
reproduction soumise à autorisation du titulaire des droits d'exploitation



Intérieur, la chambre du berger, détail : inscription.

IVR43_20092500821NUC2A

Auteur de l'illustration : Jérôme Mongreville

Date de prise de vue : 2009

(c) Région Bourgogne-Franche-Comté, Inventaire du patrimoine
reproduction soumise à autorisation du titulaire des droits d'exploitation



Intérieur, l'étable à vaches ou "écurie", détail : les mangeoirs ou "crèches".

IVR43_20092500819NUC2A

Auteur de l'illustration : Jérôme Mongreville

Date de prise de vue : 2009

(c) Région Bourgogne-Franche-Comté, Inventaire du patrimoine
reproduction soumise à autorisation du titulaire des droits d'exploitation



Intérieur, la chambre à lait ou "laitier" et deux baies fromagères.

IVR43_20092500823NUC2A

Auteur de l'illustration : Jérôme Mongreville

Date de prise de vue : 2009

(c) Région Bourgogne-Franche-Comté, Inventaire du patrimoine
reproduction soumise à autorisation du titulaire des droits d'exploitation



Vue générale de la charpente et, au fond, la porte ouvrant sur la chambre du berger.

IVR43_20092500824NUC2A

Auteur de l'illustration : Jérôme Mongreville

Date de prise de vue : 2009

(c) Région Bourgogne-Franche-Comté, Inventaire du patrimoine
reproduction soumise à autorisation du titulaire des droits d'exploitation



Détail de la charpente.

IVR43_20092500825NUC2A

Auteur de l'illustration : Jérôme Mongreville

Date de prise de vue : 2009

(c) Région Bourgogne-Franche-Comté, Inventaire du patrimoine
reproduction soumise à autorisation du titulaire des droits d'exploitation