

Franche-Comté, Doubs
Montbéliard
3 rue de Velotte

palais de justice

Références du dossier

Numéro de dossier : IA00048667
Date de l'enquête initiale : 1986
Date(s) de rédaction : 1986
Cadre de l'étude : inventaire topographique
Degré d'étude : étudié

Désignation

Dénomination : palais de justice
Destinations successives : Agence nationale pour l'Emploi
Parties constituantes non étudiées : cour

Compléments de localisation

Milieu d'implantation : en ville
Références cadastrales : 1982, BX, 80

Historique

1886 projet non réalisé d'édifier une synagogue à l'emplacement d'une partie d'un ancien jardin (voir maison 23 rue Cuvier) ; palais de justice construit en 1902, 1903 (devis daté du 15 mars 1902) par Etienne Bernard Saint-Ginest, architecte du département du Doubs ; aménagement intérieur complètement bouleversé et adjonction d'un étage lors de sa transformation récente en agence nationale pour l'emploi

Période(s) principale(s) : 1er quart 20e siècle ()
Auteur(s) de l'oeuvre : Etienne-Bernard Saint-Ginest (architecte, attribution par source)

Description

Éléments descriptifs

Matériau(x) du gros-oeuvre, mise en oeuvre et revêtement : grès ; pierre ; enduit ; pierre de taille ; moellon
Matériau(x) de couverture : tuile plate, tuile mécanique, zinc en couverture
Plan : plan symétrique
Étage(s) ou vaisseau(x) : sous-sol, entresol, étage de comble
Élévations extérieures : élévation ordonnancée
Type(s) de couverture : terrasse ; toit en pavillon ; toit à longs pans ; pignon couvert ; pignon découvert ; noue
Escaliers : escalier dans-oeuvre : escalier tournant à retours avec jour

Décor

Techniques : menuiserie, sculpture, décor stucqué

Statut, intérêt et protection

Intérêt de l'oeuvre : à signaler
Éléments remarquables : lambris

Statut de la propriété : propriété de l'Etat

Références documentaires

Documents d'archive

- **Archives départementales du Doubs : 40 N 2.**
Archives départementales du Doubs : 40 N 2.
Archives départementales du Doubs, Besançon : 40 N 2
- **Archives municipales de Montbéliard : 9 bis M 7.**
Archives municipales de Montbéliard : 9 bis M 7.
Archives municipales, Montbéliard : 9 bis M 7

Documents figurés

- **Palais de Justice de Montbéliard. Plan du rez-de-chaussée, 1902.**
Palais de Justice de Montbéliard. Plan du rez-de-chaussée, 1902. Tirage, 1902, échelle 1:50, par Saint-Ginest, Etienne-Bernard (architecte)
Archives départementales du Doubs, Besançon : 40 N 2
- **Palais de Justice de Montbéliard. Coupe longitudinale, 1902.**
Palais de Justice de Montbéliard. Coupe longitudinale, 1902. Tirage, 1902, échelle 1:50, par Saint-Ginest, Etienne-Bernard (architecte)
Archives départementales du Doubs, Besançon : 40 N 2
- **Palais de Justice de Montbéliard. Coupe transversale, 1902.**
Palais de Justice de Montbéliard. Coupe transversale, 1902. Tirage, 1902, échelle 1:50, par Saint-Ginest, Etienne-Bernard (architecte)
Archives départementales du Doubs, Besançon : 40 N 2
- **Montbéliard. Le Palais de Justice, début 20e siècle.**
Montbéliard. Le Palais de Justice, début 20e siècle. Carte postale, après 1903, L.R. Tabacs, éd. à Montbéliard, par Combier (photographe)
Archives municipales, Montbéliard : Cartes postales, Maisons-fermes..., n° 2
- **Palais de Justice de Montbéliard. Elévation de la façade principale, 1902.**
Palais de Justice de Montbéliard. Elévation de la façade principale, 1902. Tirage, 1902, échelle 1:50, par Saint-Ginest, Etienne-Bernard (architecte)
Archives départementales du Doubs, Besançon : 40 N 2

Liens web

- Voir le dossier initial numérisé : <https://patrimoine.bourgognefranchecomte.fr/gtrudov/IA00048667/index.htm>

Dossiers liés

Dossiers de synthèse :

Présentation de l'étude du patrimoine architectural de l'aire de Montbéliard centre (IA00053414) Franche-Comté, Doubs, Montbéliard

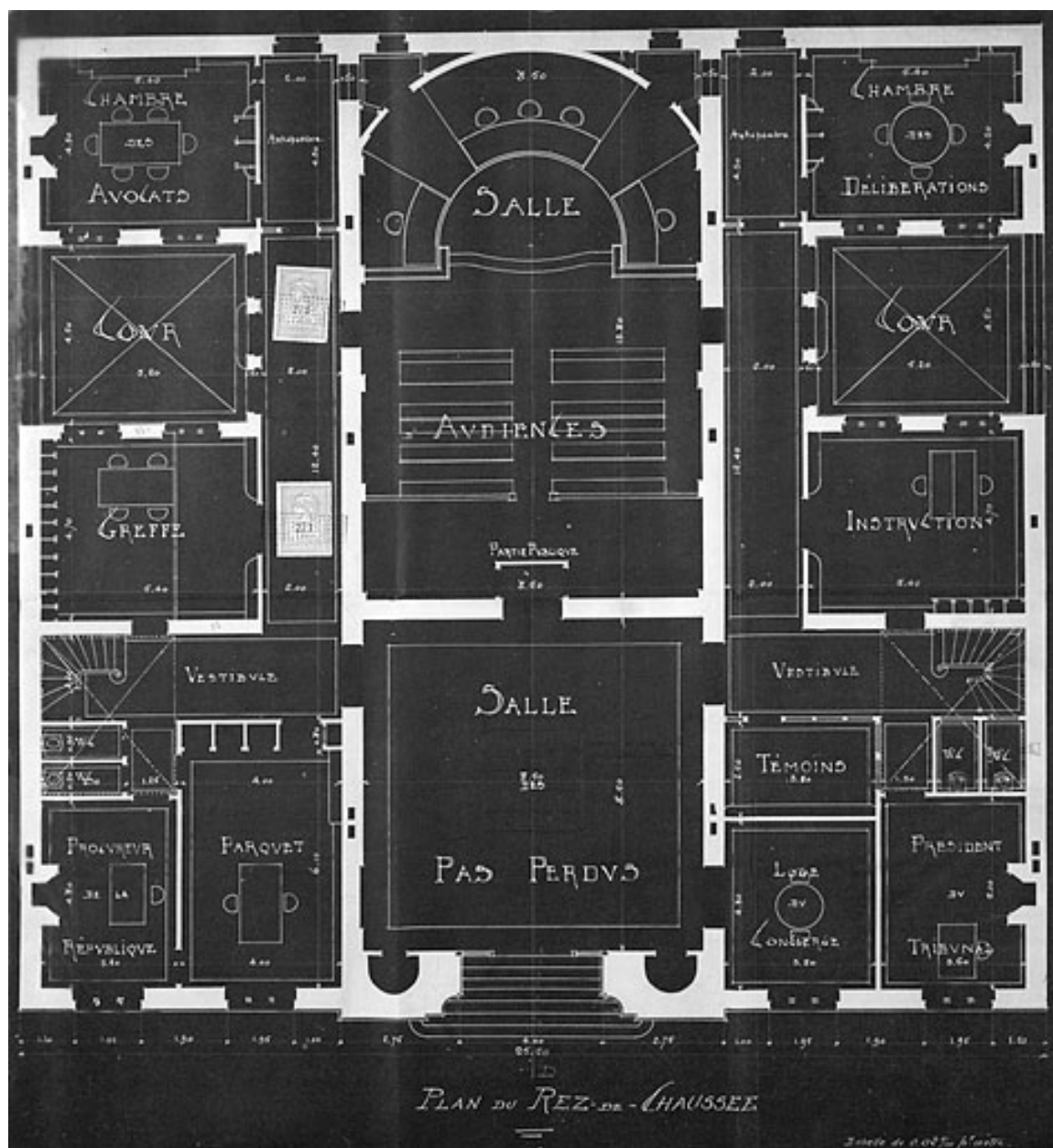
Oeuvre(s) contenue(s) :

Oeuvre(s) en rapport :

ville (IA00048650) Franche-Comté, Doubs, Montbéliard

Auteur(s) du dossier : Bernard Ducouret

Copyright(s) : (c) Région Bourgogne-Franche-Comté, Inventaire du patrimoine



Palais de Justice de Montbéliard. Plan du rez-de-chaussée, 1902.

Référence du document reproduit :

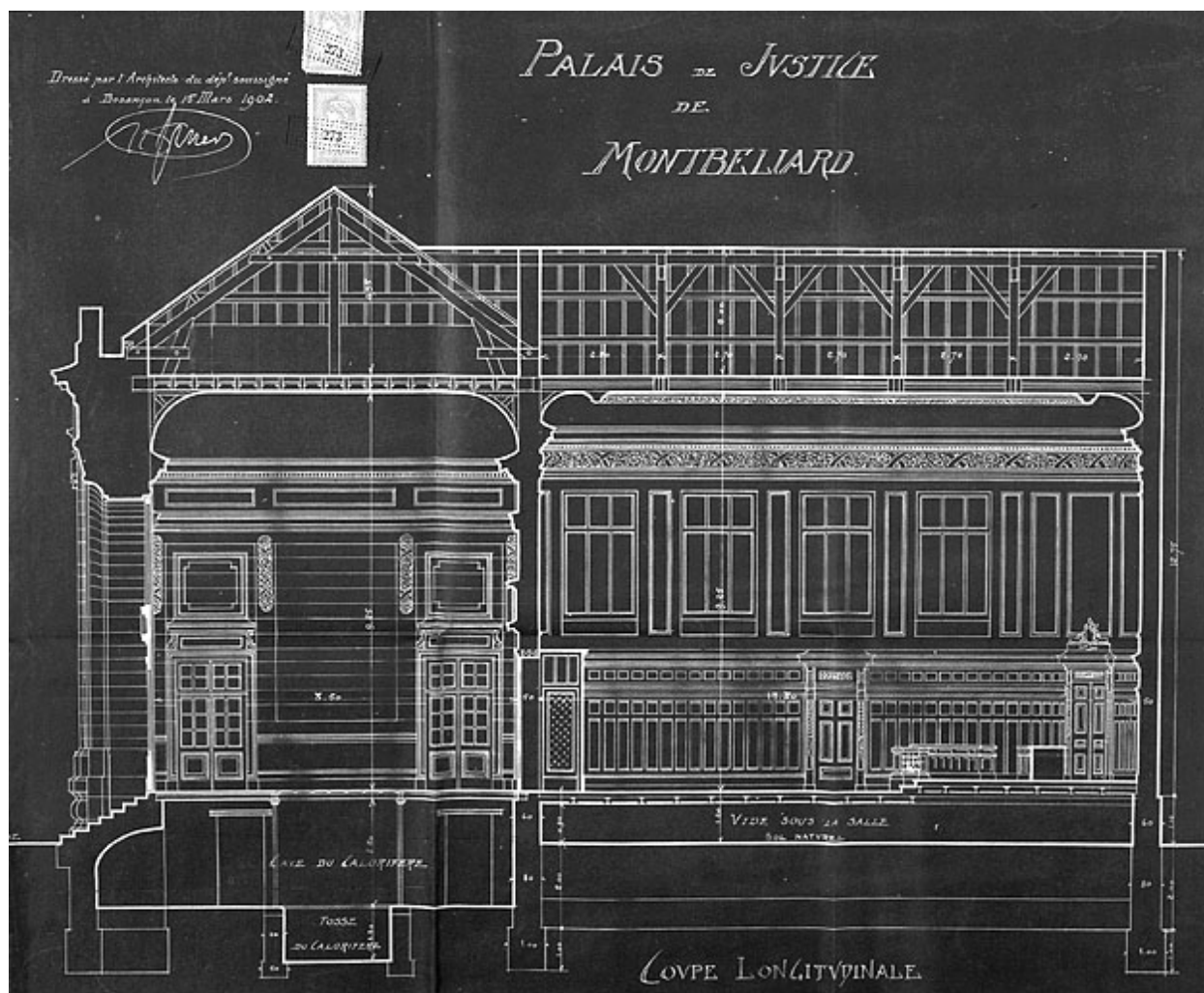
- **Palais de Justice de Montbéliard. Plan du rez-de-chaussée, 1902.**
Palais de Justice de Montbéliard. Plan du rez-de-chaussée, 1902. Tirage, 1902, échelle 1:50, par Saint-Ginest, Etienne-Bernard (architecte)
Archives départementales du Doubs, Besançon : 40 N 2

IVR43_19872500212V

Auteur de l'illustration : Jérôme Mongreville, Auteur de l'illustration : Etienne-Bernard Saint-Ginest

Date de prise de vue : 1987

(c) Région Bourgogne-Franche-Comté, Inventaire du patrimoine ; (c) Archives départementales du Doubs
reproduction soumise à autorisation du titulaire des droits d'exploitation



Palais de Justice de Montbéliard. Coupe longitudinale, 1902.

Référence du document reproduit :

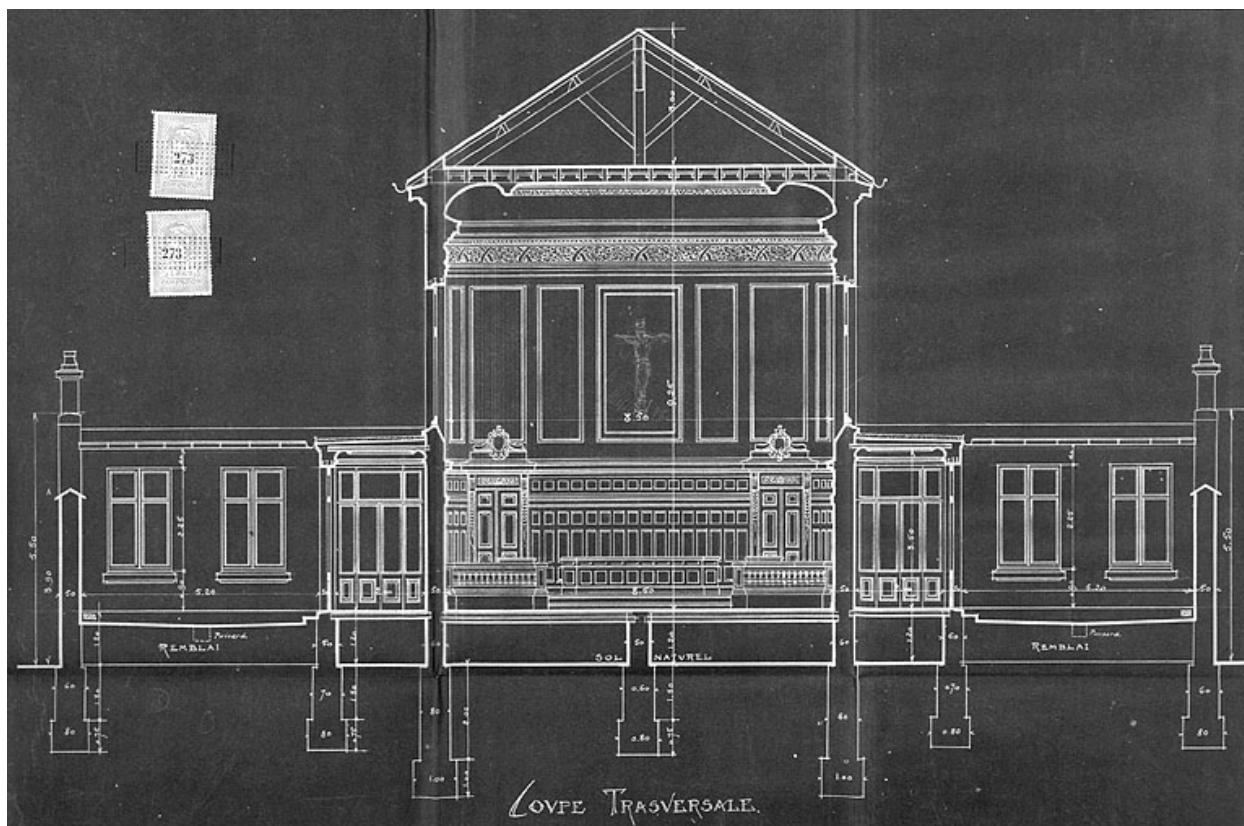
- **Palais de Justice de Montbéliard. Coupe longitudinale, 1902.**
Palais de Justice de Montbéliard. Coupe longitudinale, 1902. Tirage, 1902, échelle 1:50, par Saint-Ginest, Etienne-Bernard (architecte)
Archives départementales du Doubs, Besançon : 40 N 2

IVR43_19872500214V

Auteur de l'illustration : Jérôme Mongreville, Auteur de l'illustration : Etienne-Bernard Saint-Ginest

Date de prise de vue : 1987

(c) Région Bourgogne-Franche-Comté, Inventaire du patrimoine ; (c) Archives départementales du Doubs
reproduction soumise à autorisation du titulaire des droits d'exploitation



Palais de Justice de Montbéliard. Coupe transversale, 1902.

Référence du document reproduit :

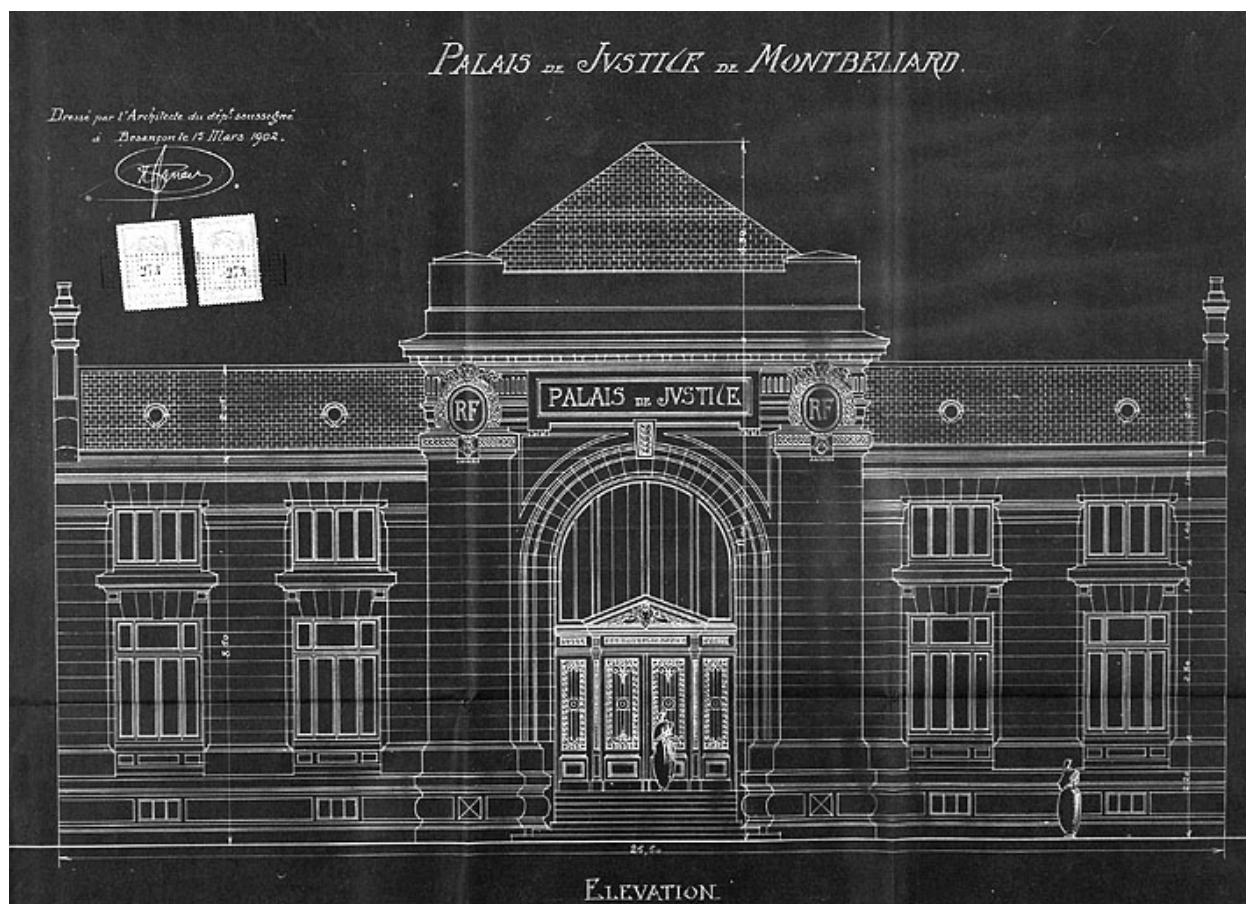
- **Palais de Justice de Montbéliard. Coupe transversale, 1902.**
Palais de Justice de Montbéliard. Coupe transversale, 1902. Tirage, 1902, échelle 1:50, par Saint-Ginest, Etienne-Bernard (architecte)
Archives départementales du Doubs, Besançon : 40 N 2

IVR43_19872500215V

Auteur de l'illustration : Jérôme Mongreville, Auteur de l'illustration : Etienne-Bernard Saint-Ginest

Date de prise de vue : 1987

(c) Région Bourgogne-Franche-Comté, Inventaire du patrimoine ; (c) Archives départementales du Doubs
reproduction soumise à autorisation du titulaire des droits d'exploitation



Palais de Justice de Montbéliard. Elévation de la façade principale, 1902.

Référence du document reproduit :

- **Palais de Justice de Montbéliard. Elévation de la façade principale, 1902.**
Palais de Justice de Montbéliard. Elévation de la façade principale, 1902. Tirage, 1902, échelle 1:50, par Saint-Ginest, Etienne-Bernard (architecte)
Archives départementales du Doubs, Besançon : 40 N 2

IVR43_19872500213V

Auteur de l'illustration : Jérôme Mongreville, Auteur de l'illustration : Etienne-Bernard Saint-Ginest

Date de prise de vue : 1987

(c) Région Bourgogne-Franche-Comté, Inventaire du patrimoine ; (c) Archives départementales du Doubs
reproduction soumise à autorisation du titulaire des droits d'exploitation



Montbéliard. Le Palais de Justice, début 20e siècle.

Référence du document reproduit :

- **Montbéliard. Le Palais de Justice, début 20e siècle.**
Montbéliard. Le Palais de Justice, début 20e siècle. Carte postale, après 1903, L.R. Tabacs, éd. à Montbéliard, par Combier (photographe)
Archives municipales, Montbéliard : Cartes postales, Maisons-fermes..., n° 2

IVR43_19872500147V

Auteur de l'illustration : , Auteur de l'illustration : Jean Combier

Date de prise de vue : [date non déterminée]

(c) Région Bourgogne-Franche-Comté, Inventaire du patrimoine ; (c) Archives communales, Montbéliard
reproduction soumise à autorisation du titulaire des droits d'exploitation



Façade principale.

IVR43_19872501082V

Auteur de l'illustration : Jérôme Mongreville

Date de prise de vue : 1987

(c) Région Bourgogne-Franche-Comté, Inventaire du patrimoine
reproduction soumise à autorisation du titulaire des droits d'exploitation



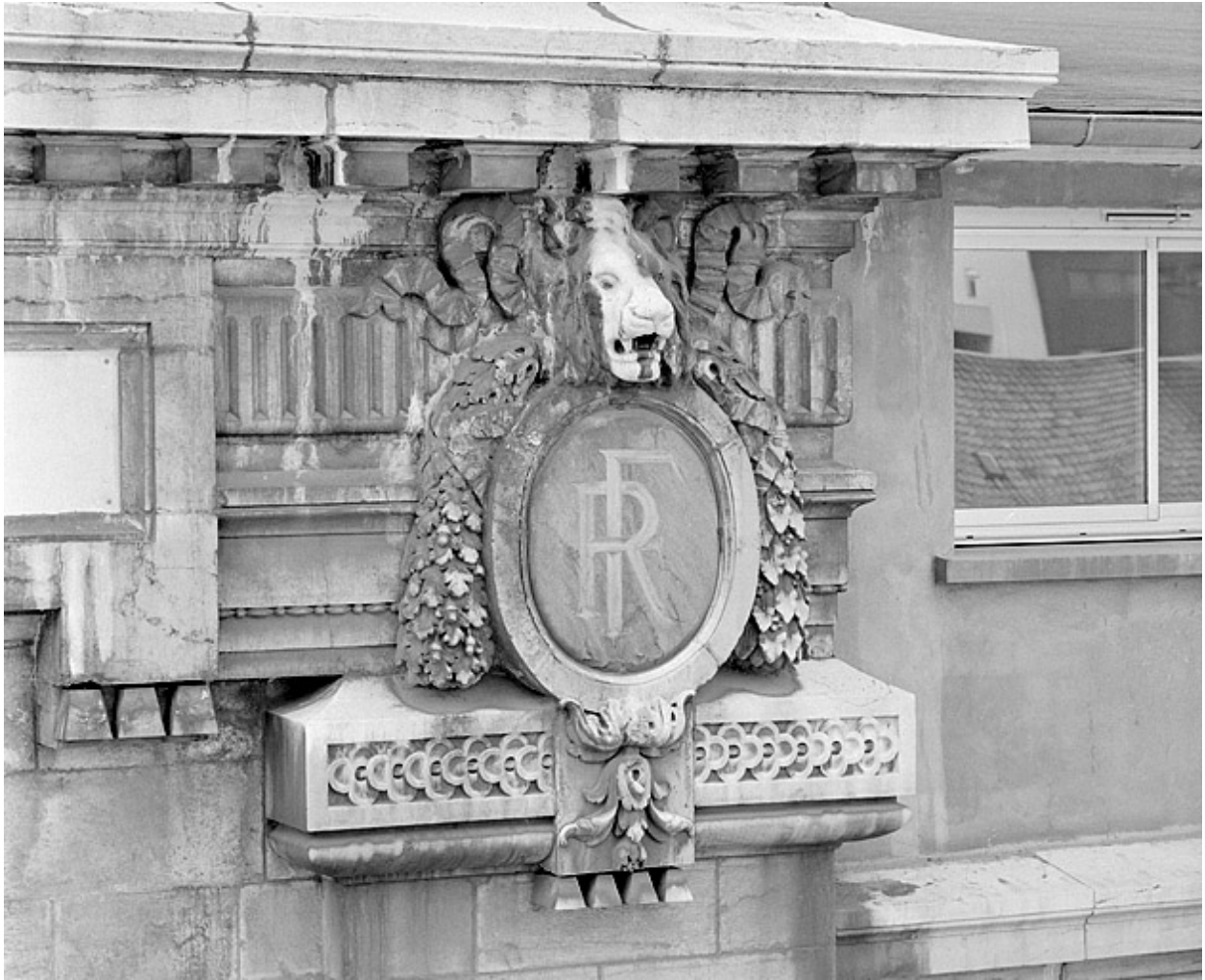
Façade principale, avant-corps central.

IVR43_19872500430X

Auteur de l'illustration : Jérôme Mongreville

Date de prise de vue : 1987

(c) Région Bourgogne-Franche-Comté, Inventaire du patrimoine
reproduction soumise à autorisation du titulaire des droits d'exploitation



Façade principale, détail de l'avant-corps central.

IVR43_19872500929X

Auteur de l'illustration : Jérôme Mongreville

Date de prise de vue : 1987

(c) Région Bourgogne-Franche-Comté, Inventaire du patrimoine
reproduction soumise à autorisation du titulaire des droits d'exploitation



Façade principale, clef de l'arc de la porte.

IVR43_19872500930X

Auteur de l'illustration : Jérôme Mongreville

Date de prise de vue : 1987

(c) Région Bourgogne-Franche-Comté, Inventaire du patrimoine
reproduction soumise à autorisation du titulaire des droits d'exploitation