

Franche-Comté, Doubs
Besançon
îlot d' Anvers
12 rue Pasteur, 17 rue du Lycée

hôtel de Chassigney, puis Mareschal de Sauvagney

Références du dossier

Numéro de dossier : IA25000219
Date de l'enquête initiale : 1996
Date(s) de rédaction : 2000
Cadre de l'étude : enquête thématique régionale demeures bisontines
Degré d'étude : étudié
Référence du dossier Monument Historique : PA00101490

Désignation

Dénomination : hôtel
Appellation : Hôtel de Chassigney, Hôtel Mareschal de Sauvagney
Parties constituantes non étudiées : communs, logement, cour, portail

Compléments de localisation

Milieu d'implantation : en ville
Références cadastrales : 1833, K2, 590 ; . 1974 AW 59, 61

Historique

D'après les travaux historiques, l'hôtel de Chassigney aurait été construit au début du 16^e siècle. Il ne reste cependant rien d'apparent de cette première campagne, la partie subsistante du logis principal relevant plutôt d'une campagne de construction des années 1570-1580 (daté par travaux historiques). En 1636, la demeure passe par héritage à la famille Mareschal de Sauvagney. En 1746 (daté par source), cette famille procède à la reconstruction de la partie gauche du logis principal. C'est de cette époque que date l'escalier d'honneur à cage ouverte sur cour. En 1772 (daté par source), une nouvelle campagne de reconstruction touche cette fois l'arrière de l'édifice. L'architecte Claude-Antoine Colombot construit autour d'une cour secondaire des communs de plan en L percés d'un grand portail donnant sur la rue du Lycée. Au 19^e siècle, un logement est ajouté dans la cour. Les meneaux et les croisillons des baies du premier étage du logis principal ont été supprimés au 20^e siècle.

Période(s) principale(s) : 16^e siècle, milieu 18^e siècle
Période(s) secondaire(s) : 19^e siècle

Description

L'hôtel non homogène s'organise autour de deux cours sur une parcelle d'angle traversante. Le logis principal sur rue, de plan irrégulier en U, construit sur des caves voûtées en berceau, possède des façades sur rue en pierre de taille et sur cour en moellons enduits, et une logette d'angle autrefois couverte en fer-blanc et actuellement en zinc. Ce logis est distribué par un escalier d'honneur à cage ouverte sur cour. Sur la deuxième cour, des communs de plan en L, en pierre de taille, ont une façade ordonnancée sur rue percée d'un portail. Un logement secondaire recouvert d'enduit, à gauche de la cour, est percé de baies à encadrements de bois. Chacun de ces deux corps de bâtiment est desservi par un escalier dans-oeuvre.

Éléments descriptifs

Matériau(x) du gros-oeuvre, mise en oeuvre et revêtement : calcaire ; enduit ; pierre de taille ; moellon sans chaîne en pierre de taille

Matériau(x) de couverture : tuile plate, zinc en couverture

Étage(s) ou vaisseau(x) : sous-sol, 1 étage carré

Couvrements : voûte en berceau

Élévations extérieures : élévation ordonnancée

Escaliers : escalier de distribution extérieur : escalier symétrique, cage ouverte, en maçonnerie ; escalier dans-oeuvre : escalier tournant à retours avec jour, en charpente

Typologies et état de conservation

Typologies : hôtel sur rue

Décor

Techniques : sculpture

Représentations : lion ; tête ; homme

Précision sur les représentations :

La base de la logette est décorée de mufles de lion et de têtes d'hommes.

Statut, intérêt et protection

La partie du 16e siècle possède deux éléments remarquables : une lucarne et une logette, la seule qui subsiste en ville.

Intérêt de l'œuvre : à signaler

Éléments remarquables : logette, lucarne

Protections : inscrit MH partiellement, 1927/04/14, inscrit MH partiellement, 1942/02/18

façades sur rue de la partie du 16e siècle : inscription par arrêté du 14 avril 1927 ; la toiture de cette même partie : inscription par arrêté du 18 février 1942

Statut de la propriété : propriété privée

Références documentaires

Bibliographie

- Les sources documentaires sont consultables dans le dossier numérisé, accessible dans la rubrique "Informations complémentaires".

Liens web

- Voir le dossier initial numérisé : <https://patrimoine.bourgognefranche-comte.fr/gtrudov/IA25000219/index.htm>

Illustrations



Plan masse et de situation. Extrait du plan cadastral, 1974, section AW.

Dess. André Céréza, Autr.

IVR43_20072500057NUDA



Vue d'ensemble du logis principal, de trois quarts droit.

Phot. Yves Sancey

IVR43_20082500369NUC2A



Vue d'une partie du logis principal,
de face, depuis la rue d'Anvers.

Phot. Yves Sancey

IVR43_20082500370NUC2A



Détail de l'oriel, de face.

Phot. Yves Sancey

IVR43_20082500371NUC2A



Détail de l'oriel, en contre-plongée.

Phot. Yves Sancey

IVR43_20082500372NUC2A



Détail des matériaux de
couverture de l'oriel et du logis.

Phot. Yves Sancey

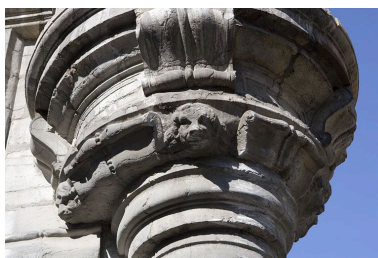
IVR43_20082500378NUC2A



Détail de l'oriel, avec la niche
d'angle de l'hôtel d'Hennezel.

Phot. Yves Sancey

IVR43_20082500373NUC2A



Détail du décor sur le culot de l'oriel.

Phot. Yves Sancey

IVR43_20082500375NUC2A



Détail d'une tête sur le culot de l'oriel.

Phot. Yves Sancey

IVR43_20082500376NUC2A



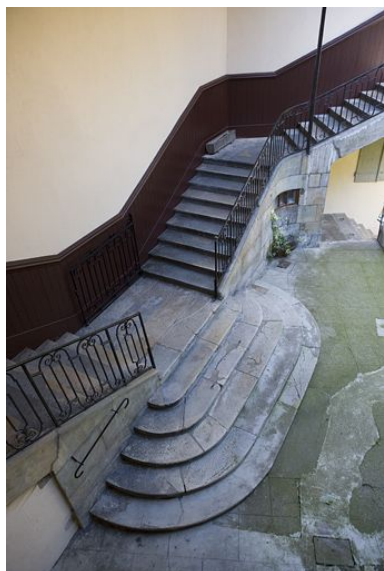
Détail d'une tête sur le culot de l'oriel.
Phot. Yves Sancey
IVR43_20082500377NUC2A



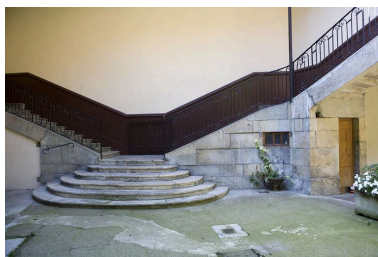
Détail de la lucarne.
Phot. Yves Sancey
IVR43_20082500379NUC2A



Vue de la cour depuis
l'escalier à cage ouverte.
Phot. Yves Sancey
IVR43_20082500382NUC2A



Vue de l'escalier à cage
ouverte, en plongée.
Phot. Yves Sancey
IVR43_20082500380NUC2A



Détail du départ de
l'escalier à cage ouverte.
Phot. Yves Sancey
IVR43_20082500381NUC2A



Vue de la partie droite de
l'escalier à cage ouverte.
Phot. Yves Sancey
IVR43_20082500383NUC2A



Vue d'ensemble du portail d'entrée des communs depuis la rue du Lycée.

Phot. Yves Sancey

IVR43_20082500384NUC2A



Détail du fronton cintré sur le portail d'entrée des communs.

Phot. Yves Sancey

IVR43_20082500385NUC2A



Vue de la cour des communs depuis le portail d'entrée.

Phot. Yves Sancey

IVR43_20082500386NUC2A



Vue de la cour des communs depuis le fond de l'espace libre.

Phot. Yves Sancey

IVR43_20082500388NUC2A



Vue d'ensemble de la cour des communs depuis le fond de l'espace libre.

Phot. Yves Sancey

IVR43_20082500389NUC2A



Vue de la cour des communs depuis l'entrée.

Phot. Yves Sancey

IVR43_20082500387NUC2A

Dossiers liés

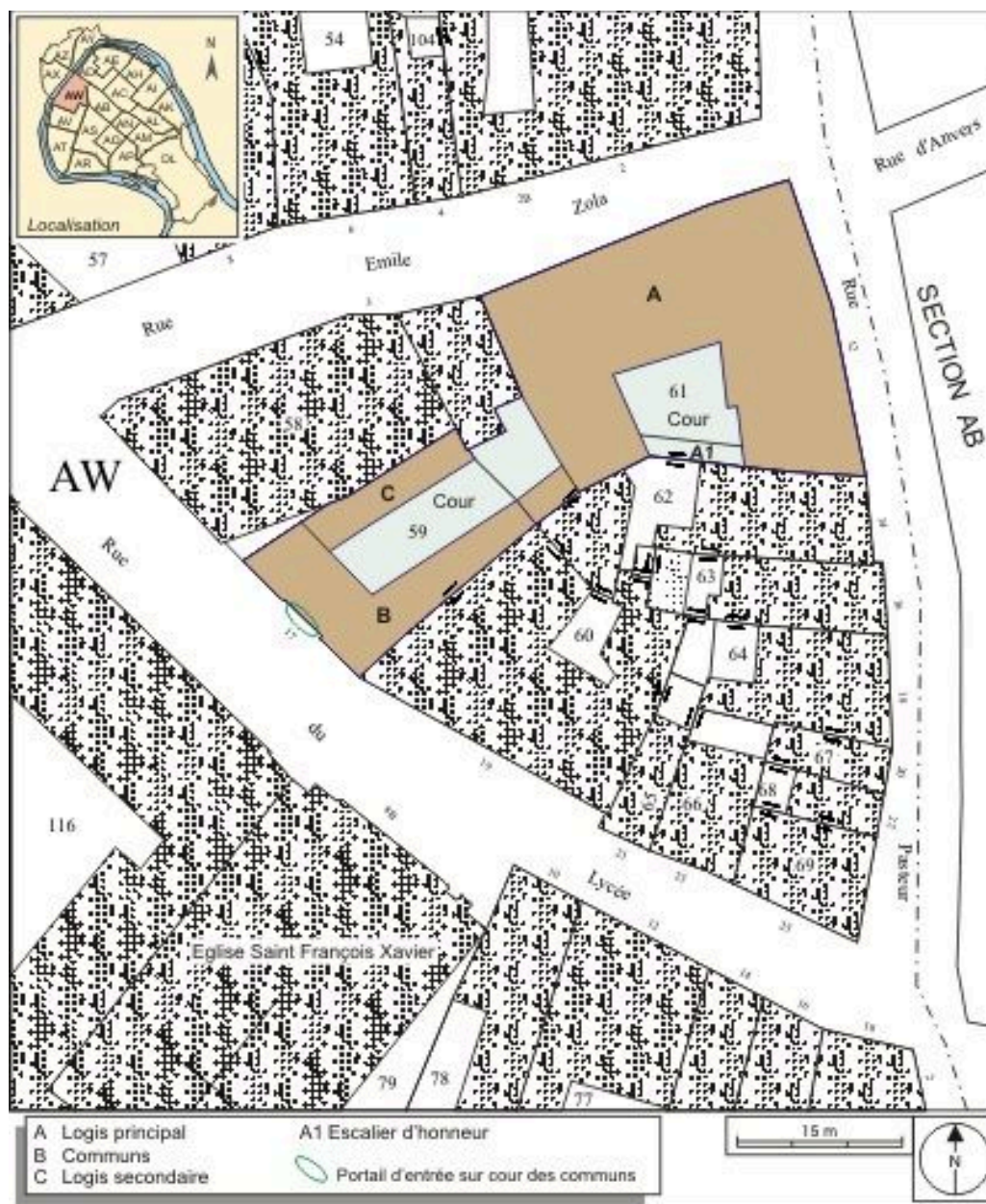
Dossiers de synthèse :

les hôtels, les maisons et les immeubles de Besançon centre ville (IA25000819) Franche-Comté, Doubs, Besançon

Oeuvre(s) contenue(s) :

Auteur(s) du dossier : Christiane Roussel

Copyright(s) : (c) Région Bourgogne-Franche-Comté, Inventaire du patrimoine



Plan masse et de situation. Extrait du plan cadastral, 1974, section AW.

Référence du document reproduit :

- **Besançon : extrait du plan cadastral, 1974, section AW.**
Besançon : extrait du plan cadastral, 1974, section AW. / Auteur inconnu

IVR43_20072500057NUDA

Auteur de l'illustration : André Céréza

Auteur du document reproduit :

Date de prise de vue : 2007

Technique de relevé : reprise de fond ; Échelle : 1/500

(c) Région Bourgogne-Franche-Comté, Inventaire du patrimoine
reproduction soumise à autorisation du titulaire des droits d'exploitation



Vue d'ensemble du logis principal, de trois quarts droit.

IVR43_20082500369NUC2A

Auteur de l'illustration : Yves Sancey

Date de prise de vue : 2008

(c) Région Bourgogne-Franche-Comté, Inventaire du patrimoine
reproduction soumise à autorisation du titulaire des droits d'exploitation



Vue d'une partie du logis principal, de face, depuis la rue d'Anvers.

IVR43_20082500370NUC2A

Auteur de l'illustration : Yves Sancey

Date de prise de vue : 2008

(c) Région Bourgogne-Franche-Comté, Inventaire du patrimoine
reproduction soumise à autorisation du titulaire des droits d'exploitation



Détail de l'oriel, de face.

IVR43_20082500371NUC2A

Auteur de l'illustration : Yves Sancey

Date de prise de vue : 2008

(c) Région Bourgogne-Franche-Comté, Inventaire du patrimoine
reproduction soumise à autorisation du titulaire des droits d'exploitation



Détail de l'oriel, en contre-plongée.

IVR43_20082500372NUC2A

Auteur de l'illustration : Yves Sancey

Date de prise de vue : 2008

(c) Région Bourgogne-Franche-Comté, Inventaire du patrimoine
reproduction soumise à autorisation du titulaire des droits d'exploitation



Détail des matériaux de couverture de l'oriel et du logis.

IVR43_20082500378NUC2A

Auteur de l'illustration : Yves Sancey

Date de prise de vue : 2008

(c) Région Bourgogne-Franche-Comté, Inventaire du patrimoine
reproduction soumise à autorisation du titulaire des droits d'exploitation



Détail de l'oriel, avec la niche d'angle de l'hôtel d'Hennezel.

IVR43_20082500373NUC2A

Auteur de l'illustration : Yves Sancey

Date de prise de vue : 2008

(c) Région Bourgogne-Franche-Comté, Inventaire du patrimoine
reproduction soumise à autorisation du titulaire des droits d'exploitation



Détail du décor sur le culot de l'oriel.

IVR43_20082500375NUC2A

Auteur de l'illustration : Yves Sancey

Date de prise de vue : 2008

(c) Région Bourgogne-Franche-Comté, Inventaire du patrimoine
reproduction soumise à autorisation du titulaire des droits d'exploitation



Détail d'une tête sur le culot de l'oriel.

IVR43_20082500376NUC2A

Auteur de l'illustration : Yves Sancey

Date de prise de vue : 2008

(c) Région Bourgogne-Franche-Comté, Inventaire du patrimoine
reproduction soumise à autorisation du titulaire des droits d'exploitation



Détail d'une tête sur le culot de l'oriel.

IVR43_20082500377NUC2A

Auteur de l'illustration : Yves Sancey

Date de prise de vue : 2008

(c) Région Bourgogne-Franche-Comté, Inventaire du patrimoine
reproduction soumise à autorisation du titulaire des droits d'exploitation



Détail de la lucarne.

IVR43_20082500379NUC2A

Auteur de l'illustration : Yves Sancey

Date de prise de vue : 2008

(c) Région Bourgogne-Franche-Comté, Inventaire du patrimoine
reproduction soumise à autorisation du titulaire des droits d'exploitation



Vue de la cour depuis l'escalier à cage ouverte.

IVR43_20082500382NUC2A

Auteur de l'illustration : Yves Sancey

Date de prise de vue : 2008

(c) Région Bourgogne-Franche-Comté, Inventaire du patrimoine
reproduction soumise à autorisation du titulaire des droits d'exploitation



Vue de l'escalier à cage ouverte, en plongée.

IVR43_20082500380NUC2A

Auteur de l'illustration : Yves Sancey

Date de prise de vue : 2008

(c) Région Bourgogne-Franche-Comté, Inventaire du patrimoine
reproduction soumise à autorisation du titulaire des droits d'exploitation



Détail du départ de l'escalier à cage ouverte.

IVR43_20082500381NUC2A

Auteur de l'illustration : Yves Sancey

Date de prise de vue : 2008

(c) Région Bourgogne-Franche-Comté, Inventaire du patrimoine
reproduction soumise à autorisation du titulaire des droits d'exploitation



Vue de la partie droite de l'escalier à cage ouverte.

IVR43_20082500383NUC2A

Auteur de l'illustration : Yves Sancey

Date de prise de vue : 2008

(c) Région Bourgogne-Franche-Comté, Inventaire du patrimoine
reproduction soumise à autorisation du titulaire des droits d'exploitation



Vue d'ensemble du portail d'entrée des communs depuis la rue du Lycée.

IVR43_20082500384NUC2A

Auteur de l'illustration : Yves Sancey

Date de prise de vue : 2008

(c) Région Bourgogne-Franche-Comté, Inventaire du patrimoine
reproduction soumise à autorisation du titulaire des droits d'exploitation



Détail du fronton cintré sur le portail d'entrée des communs.

IVR43_20082500385NUC2A

Auteur de l'illustration : Yves Sancey

Date de prise de vue : 2008

(c) Région Bourgogne-Franche-Comté, Inventaire du patrimoine
reproduction soumise à autorisation du titulaire des droits d'exploitation



Vue de la cour des communs depuis le portail d'entrée.

IVR43_20082500386NUC2A

Auteur de l'illustration : Yves Sancey

Date de prise de vue : 2008

(c) Région Bourgogne-Franche-Comté, Inventaire du patrimoine
reproduction soumise à autorisation du titulaire des droits d'exploitation



Vue de la cour des communs depuis le fond de l'espace libre.

IVR43_20082500388NUC2A

Auteur de l'illustration : Yves Sancey

Date de prise de vue : 2008

(c) Région Bourgogne-Franche-Comté, Inventaire du patrimoine
reproduction soumise à autorisation du titulaire des droits d'exploitation



Vue d'ensemble de la cour des communs depuis le fond de l'espace libre.

IVR43_20082500389NUC2A

Auteur de l'illustration : Yves Sancey

Date de prise de vue : 2008

(c) Région Bourgogne-Franche-Comté, Inventaire du patrimoine
reproduction soumise à autorisation du titulaire des droits d'exploitation



Vue de la cour des communs depuis l'entrée.

IVR43_20082500387NUC2A

Auteur de l'illustration : Yves Sancey

Date de prise de vue : 2008

(c) Région Bourgogne-Franche-Comté, Inventaire du patrimoine
reproduction soumise à autorisation du titulaire des droits d'exploitation