

Franche-Comté, Doubs  
Besançon  
îlot Terrier de Santans  
17 rue Mégevand

## **hôtel Courlet de Boulot**

### **Références du dossier**

Numéro de dossier : IA25000225  
Date de l'enquête initiale : 1996  
Date(s) de rédaction : 2001  
Cadre de l'étude : enquête thématique régionale demeures bisontines  
Degré d'étude : étudié

### **Désignation**

Dénomination : hôtel  
Appellation : Hôtel Courlet de Boulot  
Parties constituantes non étudiées : communs, bûcher, logement, remise, jardin d'agrément, cour

### **Compléments de localisation**

Milieu d'implantation : en ville  
Références cadastrales : 1833, K2, 469-470 ; 1974, AB, 123

### **Historique**

L'édifice a été reconstruit en 1747 peu après son achat par Alexandre Joseph Courlet de Boulot. D'après l'inventaire après décès de ce dernier en 1754, l'hôtel comprenait un logis sur rue à un étage carré et un étage de comble, des communs, des remises, un bûcher et un jardin d'agrément. Au 19<sup>e</sup> siècle, le logis principal a été surélevé d'un étage, les baies de la façade antérieure munies de garde-corps et de lambrequins en fonte et l'escalier principal, peut-être à cage ouverte, à l'origine, fermé par une cloison enduite percée de petites baies à encadrement de bois. Le corps de bâtiment en U, entre les deux cours, à un étage carré avec remises en rez-de-chaussée, constituant probablement à l'origine les communs de l'hôtel, a été transformé en logis secondaire en le surélevant partiellement d'un étage. Dans le 3<sup>e</sup> quart du 19<sup>e</sup> siècle, la travée centrale de la façade antérieure a été transformée par l'adjonction d'un balcon en fonte, portant les armes des Courlet de Boulot, soutenu par deux atlantes en pierre signés Jamais Fecit, et d'un fronton composé d'une horloge encadrée de deux statues de femmes allongées. Le jardin, qui prolongeait la deuxième cour, a disparu. Son ancien fond est actuellement occupé par une partie de l'école primaire Granvelle, construite à la fin du 20<sup>e</sup> siècle.

Période(s) principale(s) : 2<sup>e</sup> quart 18<sup>e</sup> siècle ()

### **Description**

Le logis principal sur rue avec une entrée cochère en position centrale, à deux étages carrés et un étage de comble, est construit en pierre de taille sur un sous-sol voûté en berceau, occupant seulement une partie du bâtiment. Le logis secondaire de plan en U, en moellon enduit, comprend deux remises en rez-de-chaussée encadrant une allée cochère conduisant à une deuxième cour. Celle-ci était prolongée par un jardin d'agrément qui a disparu. L'escalier principal, à droite de la cour, desservant le logis principal, est en maçonnerie puis en charpente avec une rampe en fer forgé. Le logis secondaire est distribué par deux escaliers en charpente et rampe en fonte.

### **Éléments descriptifs**

Matériau(x) du gros-oeuvre, mise en oeuvre et revêtement : calcaire, pierre de taille ; calcaire enduit ; calcaire, moellon  
Matériau(x) de couverture : tuile plate

Étage(s) ou vaisseau(x) : sous-sol, 2 étages carrés, étage de comble

Couvrements : voûte en berceau

Escaliers : escalier dans-oeuvre : escalier tournant à retours sans jour, en maçonnerie, en charpente ; escalier dans-oeuvre : escalier tournant à retours avec jour, en charpente

## Typologies et état de conservation

Typologies : hôtel sur rue

## Décor

Techniques : sculpture, ferronnerie

Représentations : armoiries ; ordre ionique ; femme ; atlante

Précision sur les représentations :

Tous les décors sont situés sur la travée centrale du logis secondaire : les armoiries des Courlet de Boulot ornent le balcon en fonte qui est soutenu par deux atlantes ; la porte-fenêtre est encadrée par deux pilastres cannelés à chapiteaux ioniques et surmontée de deux statues de femmes allongées encadrant une horloge.

## Statut, intérêt et protection

Bien que remanié au 19e siècle, cet hôtel sur rue possède deux éléments remarquables à l'échelle de la ville : le passage d'entrée en partie constitué de petits pavés de bois et l'élévation de la façade antérieure du logis secondaire d'époque Napoléon III.

Intérêt de l'œuvre : à signaler

Éléments remarquables : élévation, passage d'entrée

Statut de la propriété : propriété privée

## Références documentaires

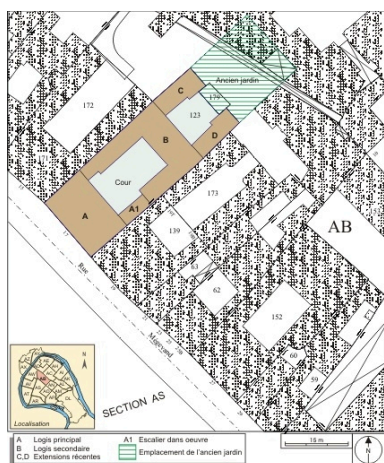
### Bibliographie

- Les sources documentaires sont consultables dans le dossier numérisé, accessible dans la rubrique "Informations complémentaires".

### Liens web

- Voir le dossier initial numérisé : <https://patrimoine.bourgognefranche-comte.fr/gtrudov/IA25000225/index.htm>

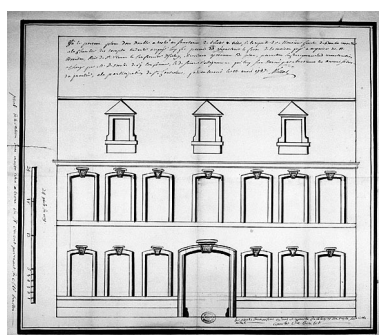
## Illustrations



Plan masse et de situation. Extrait du plan cadastral, 1974, section AB.

Dess. André Céréza

IVR43\_20072500105NUDA



Élévation de la façade sur rue. Dessin à la plume aquarellé, 1747.

Phot. Jérôme Mongreville

IVR43\_20022500151X



Vue d'ensemble depuis la rue, de trois quarts gauche.

Phot. Yves Sancey

IVR43\_20082500444NUC2A



Vue d'ensemble dans l'alignement de la rue, de trois quarts gauche.

Phot. Yves Sancey

IVR43\_20082500445NUC2A



Logis principal : détail du portail d'entrée.

Phot. Yves Sancey

IVR43\_20082500471NUC2A



Logis principal : détail du balcon situé au-dessus du portail d'entrée.

Phot. Yves Sancey

IVR43\_20082500470NUC2A



Logis principal : détail du balcon au-dessus du portail d'entrée.

Phot. Yves Sancey

IVR43\_20082500483NUC2A



Logis principal : détail des deux vantaux du portail d'entrée décorés d'une tête de lion.

Phot. Yves Sancey

IVR43\_20082500473NUC2A



Logis principal : détail d'un panneau des vantaux du portail d'entrée.

Phot. Yves Sancey

IVR43\_20082500475NUC2A



Logis principal : détail d'une tête de lion sur l'un des vantaux du portail d'entrée : de trois quarts.

Phot. Yves Sancey

IVR43\_20082500474NUC2A



Logis principal : détail d'une tête de lion décorant un des vantaux du portail d'entrée.

Phot. Yves Sancey

IVR43\_20082500472NUC2A



Vue d'ensemble des bâtiments autour de la première cour.

Phot. Yves Sancey

IVR43\_20082500461NUC2A



Vue de la façade postérieure du logis principal et de l'aile à droite de la cour.

Phot. Yves Sancey

IVR43\_20082500462NUC2A



Vue de la première cour depuis le passage cocher du logis secondaire.

Phot. Yves Sancey

IVR43\_20082500460NUC2A



Logis principal : vue rapprochée du passage cocher depuis la cour.

Phot. Yves Sancey

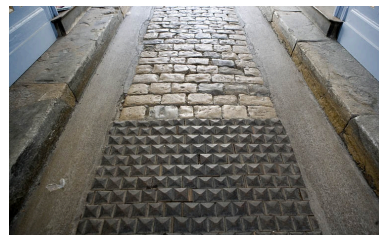
IVR43\_20082500467NUC2A



Logis principal : vue d'ensemble  
du passage cocher depuis la cour.  
Phot. Yves Sancey  
IVR43\_20082500466NUC2A



Première cour : détail  
d'un décor du pavage.  
Phot. Yves Sancey  
IVR43\_20082500465NUC2A



Logis principal : détail des pavés en  
bois et en pierre du passage cocher.  
Phot. Yves Sancey  
IVR43\_20082500463NUC2A



Logis principal : détail des  
pavés en bois du passage cocher.  
Phot. Yves Sancey  
IVR43\_20082500464NUC2A



Vue d'ensemble de  
l'aile droite sur cour.  
Phot. Yves Sancey  
IVR43\_20082500469NUC2A



Détail de la porte d'entrée de l'escalier  
situé dans l'aile droite sur cour.  
Phot. Yves Sancey  
IVR43\_20082500468NUC2A



Vue d'ensemble de la cour depuis l'entrée.  
Phot. Yves Sancey  
IVR43\_20082500446NUC2A



Détail de la partie centrale du logis au fond de la première cour.  
Phot. Yves Sancey  
IVR43\_20082500447NUC2A



Détail du balcon : logis en fond de cour.  
Phot. Yves Sancey  
IVR43\_20082500455NUC2A



Détail des armoiries des Courlet de Boulot sur le balcon du logis en fond de cour.  
Phot. Yves Sancey  
IVR43\_20082500454NUC2A



Détail de l'horloge couronnant la partie centrale du logis au fond de la première cour.  
Phot. Yves Sancey  
IVR43\_20082500448NUC2A



Détail de l'horloge couronnant la partie centrale du logis au fond de la première cour : vue rapprochée.  
Phot. Yves Sancey  
IVR43\_20082500449NUC2A



Détail de l'atlante gauche supportant le balcon du logis en fond de cour.  
Phot. Yves Sancey  
IVR43\_20082500450NUC2A



Détail de l'atlante droit supportant le balcon du logis en fond de cour, de face.  
Phot. Yves Sancey  
IVR43\_20082500452NUC2A



Détail de l'atlante droit supportant le balcon du logis en fond de cour, de trois quarts.  
Phot. Yves Sancey  
IVR43\_20082500451NUC2A



Détail de l'atlante gauche supportant le balcon du logis en fond de cour, de face.

Phot. Yves Sancey  
IVR43\_20082500453NUC2A



Détail de la tête de l'atlante droit, de profil.  
Phot. Yves Sancey  
IVR43\_20082500456NUC2A



Logis secondaire : vue d'ensemble des bâtiments autour de la deuxième cour.  
Phot. Yves Sancey  
IVR43\_20082500459NUC2A



Façade postérieure du logis secondaire, de face.

Phot. Yves Sancey  
IVR43\_20082500457NUC2A



Vue de la partie centrale de la façade postérieure du logis secondaire, de face.

Phot. Yves Sancey  
IVR43\_20082500458NUC2A

## Dossiers liés

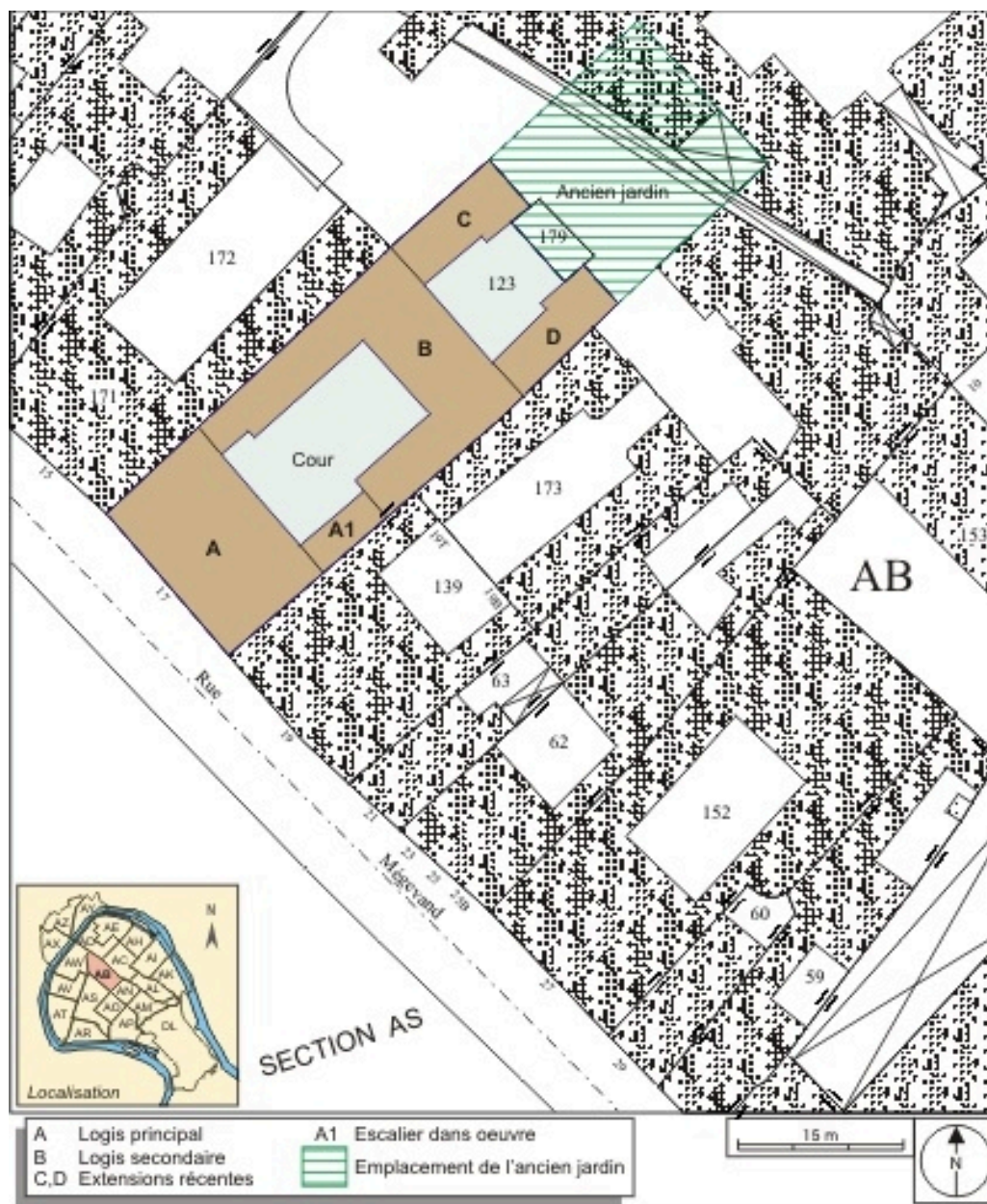
### Dossiers de synthèse :

les hôtels, les maisons et les immeubles de Besançon centre ville (IA25000819) Franche-Comté, Doubs, Besançon

### Oeuvre(s) contenue(s) :

Auteur(s) du dossier : Christiane Roussel

Copyright(s) : (c) Région Bourgogne-Franche-Comté, Inventaire du patrimoine



Plan masse et de situation. Extrait du plan cadastral, 1974, section AB.

Référence du document reproduit :

- **Besançon : extrait du plan cadastral, 1974, section AB.**  
Besançon : extrait du plan cadastral, 1974, section AB.

IVR43\_20072500105NUDA

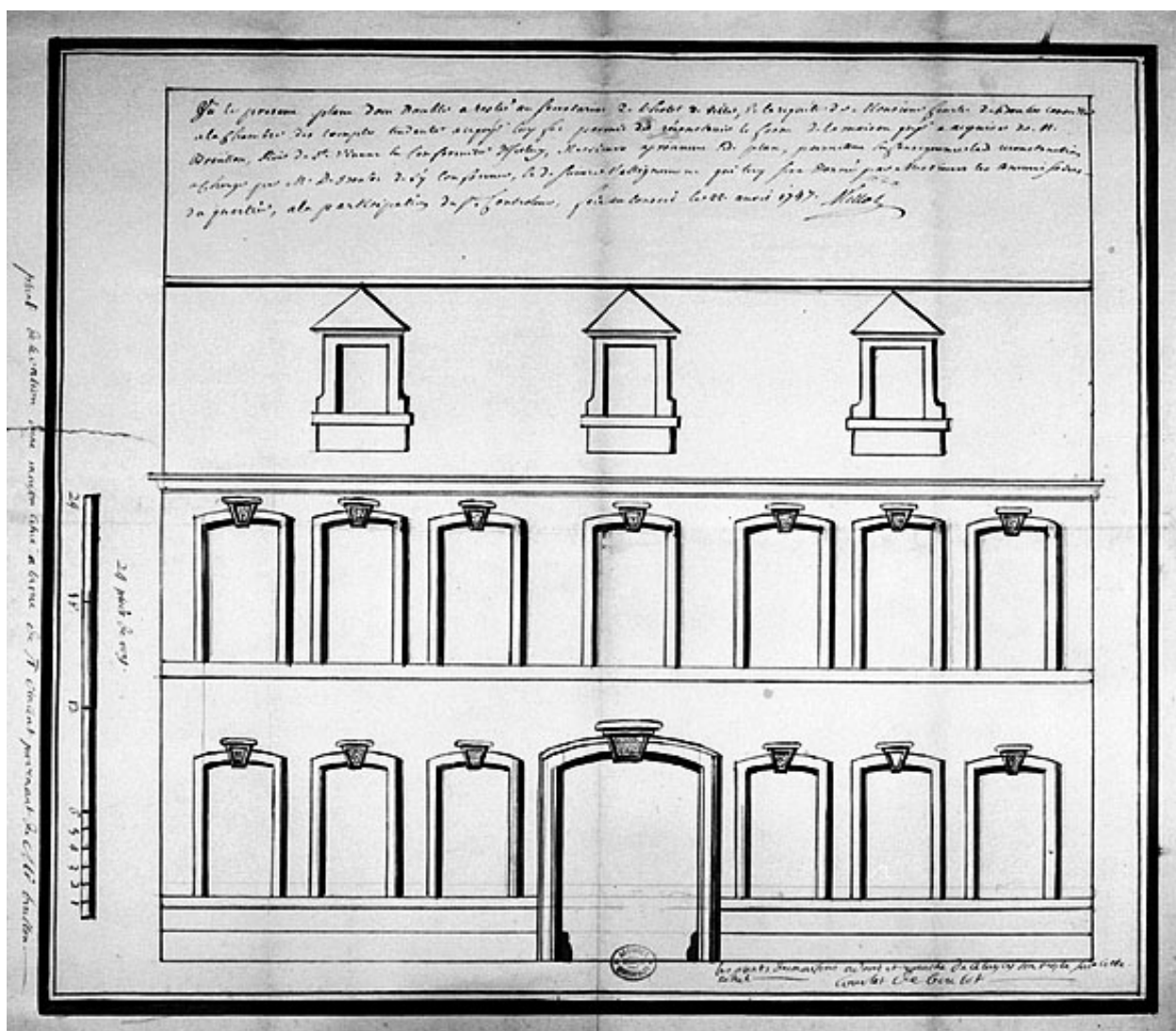
Auteur de l'illustration : André Céréza

Date de prise de vue : 2007

Technique de relevé : reprise de fond ; Échelle : 1/500

(c) Région Bourgogne-Franche-Comté, Inventaire du patrimoine  
reproduction soumise à autorisation du titulaire des droits d'exploitation





Elévation de la façade sur rue. Dessin à la plume aquarellé, 1747.

Référence du document reproduit :

- **Elévation de la façade sur rue.**  
Elévation de la façade sur rue. Dessin à la plume aquarellé, 1747  
Bibliothèque municipale, Besançon : DD 30 (8)

IVR43\_20022500151X

Auteur de l'illustration : Jérôme Mongreville

Date de prise de vue : 2002

(c) Région Bourgogne-Franche-Comté, Inventaire du patrimoine ; (c) Bibliothèque municipale, Besançon  
reproduction soumise à autorisation du titulaire des droits d'exploitation



Vue d'ensemble depuis la rue, de trois quarts gauche.

IVR43\_20082500444NUC2A

Auteur de l'illustration : Yves Sancey

Date de prise de vue : 2008

(c) Région Bourgogne-Franche-Comté, Inventaire du patrimoine  
reproduction soumise à autorisation du titulaire des droits d'exploitation



Vue d'ensemble dans l'alignement de la rue, de trois quarts gauche.

IVR43\_20082500445NUC2A

Auteur de l'illustration : Yves Sancey

Date de prise de vue : 2008

(c) Région Bourgogne-Franche-Comté, Inventaire du patrimoine  
reproduction soumise à autorisation du titulaire des droits d'exploitation



Logis principal : détail du portail d'entrée.

IVR43\_20082500471NUC2A

Auteur de l'illustration : Yves Sancey

Date de prise de vue : 2008

(c) Région Bourgogne-Franche-Comté, Inventaire du patrimoine  
reproduction soumise à autorisation du titulaire des droits d'exploitation



Logis principal : détail du balcon situé au-dessus du portail d'entrée.

IVR43\_20082500470NUC2A

Auteur de l'illustration : Yves Sancey

Date de prise de vue : 2008

(c) Région Bourgogne-Franche-Comté, Inventaire du patrimoine  
reproduction soumise à autorisation du titulaire des droits d'exploitation



Logis principal : détail du balcon au-dessus du portail d'entrée.

IVR43\_20082500483NUC2A

Auteur de l'illustration : Yves Sancey

Date de prise de vue : 2008

(c) Région Bourgogne-Franche-Comté, Inventaire du patrimoine  
reproduction soumise à autorisation du titulaire des droits d'exploitation



Logis principal : détail des deux vantaux du portail d'entrée décorés d'une tête de lion.

IVR43\_20082500473NUC2A

Auteur de l'illustration : Yves Sancey

Date de prise de vue : 2008

(c) Région Bourgogne-Franche-Comté, Inventaire du patrimoine  
reproduction soumise à autorisation du titulaire des droits d'exploitation



Logis principal : détail d'un panneau des vantaux du portail d'entrée.

IVR43\_20082500475NUC2A

Auteur de l'illustration : Yves Sancey

Date de prise de vue : 2008

(c) Région Bourgogne-Franche-Comté, Inventaire du patrimoine  
reproduction soumise à autorisation du titulaire des droits d'exploitation





Logis principal : détail d'une tête de lion sur l'un des vantaux du portail d'entrée : de trois quarts.

IVR43\_20082500474NUC2A

Auteur de l'illustration : Yves Sancey

Date de prise de vue : 2008

(c) Région Bourgogne-Franche-Comté, Inventaire du patrimoine  
reproduction soumise à autorisation du titulaire des droits d'exploitation



Logis principal : détail d'une tête de lion décorant un des vantaux du portail d'entrée.

IVR43\_20082500472NUC2A

Auteur de l'illustration : Yves Sancey

Date de prise de vue : 2008

(c) Région Bourgogne-Franche-Comté, Inventaire du patrimoine  
reproduction soumise à autorisation du titulaire des droits d'exploitation



Vue d'ensemble des bâtiments autour de la première cour.

IVR43\_20082500461NUC2A

Auteur de l'illustration : Yves Sancey

Date de prise de vue : 2008

(c) Région Bourgogne-Franche-Comté, Inventaire du patrimoine  
reproduction soumise à autorisation du titulaire des droits d'exploitation



Vue de la façade postérieure du logis principal et de l'aile à droite de la cour.

IVR43\_20082500462NUC2A

Auteur de l'illustration : Yves Sancey

Date de prise de vue : 2008

(c) Région Bourgogne-Franche-Comté, Inventaire du patrimoine  
reproduction soumise à autorisation du titulaire des droits d'exploitation



Vue de la première cour depuis le passage cocher du logis secondaire.

IVR43\_20082500460NUC2A

Auteur de l'illustration : Yves Sancey

Date de prise de vue : 2008

(c) Région Bourgogne-Franche-Comté, Inventaire du patrimoine  
reproduction soumise à autorisation du titulaire des droits d'exploitation



Logis principal : vue rapprochée du passage cocher depuis la cour.

IVR43\_20082500467NUC2A

Auteur de l'illustration : Yves Sancey

Date de prise de vue : 2008

(c) Région Bourgogne-Franche-Comté, Inventaire du patrimoine  
reproduction soumise à autorisation du titulaire des droits d'exploitation



Logis principal : vue d'ensemble du passage cocher depuis la cour.

IVR43\_20082500466NUC2A

Auteur de l'illustration : Yves Sancey

Date de prise de vue : 2008

(c) Région Bourgogne-Franche-Comté, Inventaire du patrimoine  
reproduction soumise à autorisation du titulaire des droits d'exploitation



Première cour : détail d'un décor du pavage.

IVR43\_20082500465NUC2A

Auteur de l'illustration : Yves Sancey

Date de prise de vue : 2008

(c) Région Bourgogne-Franche-Comté, Inventaire du patrimoine  
reproduction soumise à autorisation du titulaire des droits d'exploitation





Logis principal : détail des pavés en bois et en pierre du passage cocher.

IVR43\_20082500463NUC2A

Auteur de l'illustration : Yves Sancey

Date de prise de vue : 2008

(c) Région Bourgogne-Franche-Comté, Inventaire du patrimoine  
reproduction soumise à autorisation du titulaire des droits d'exploitation



Logis principal : détail des pavés en bois du passage cocher.

IVR43\_20082500464NUC2A

Auteur de l'illustration : Yves Sancey

Date de prise de vue : 2008

(c) Région Bourgogne-Franche-Comté, Inventaire du patrimoine  
reproduction soumise à autorisation du titulaire des droits d'exploitation



Vue d'ensemble de l'aile droite sur cour.

IVR43\_20082500469NUC2A

Auteur de l'illustration : Yves Sancey

Date de prise de vue : 2008

(c) Région Bourgogne-Franche-Comté, Inventaire du patrimoine  
reproduction soumise à autorisation du titulaire des droits d'exploitation



Détail de la porte d'entrée de l'escalier situé dans l'aile droite sur cour.

IVR43\_20082500468NUC2A

Auteur de l'illustration : Yves Sancey

Date de prise de vue : 2008

(c) Région Bourgogne-Franche-Comté, Inventaire du patrimoine  
reproduction soumise à autorisation du titulaire des droits d'exploitation



Vue d'ensemble de la cour depuis l'entrée.

IVR43\_20082500446NUC2A

Auteur de l'illustration : Yves Sancey

Date de prise de vue : 2008

(c) Région Bourgogne-Franche-Comté, Inventaire du patrimoine  
reproduction soumise à autorisation du titulaire des droits d'exploitation



Détail de la partie centrale du logis au fond de la première cour.

IVR43\_20082500447NUC2A

Auteur de l'illustration : Yves Sancey

Date de prise de vue : 2008

(c) Région Bourgogne-Franche-Comté, Inventaire du patrimoine  
reproduction soumise à autorisation du titulaire des droits d'exploitation



Détail du balcon : logis en fond de cour.

IVR43\_20082500455NUC2A

Auteur de l'illustration : Yves Sancey

Date de prise de vue : 2008

(c) Région Bourgogne-Franche-Comté, Inventaire du patrimoine  
reproduction soumise à autorisation du titulaire des droits d'exploitation



Détail des armoiries des Courlet de Boulot sur le balcon du logis en fond de cour.

IVR43\_20082500454NUC2A

Auteur de l'illustration : Yves Sancey

Date de prise de vue : 2008

(c) Région Bourgogne-Franche-Comté, Inventaire du patrimoine  
reproduction soumise à autorisation du titulaire des droits d'exploitation





Détail de l'horloge couronnant la partie centrale du logis au fond de la première cour.

IVR43\_20082500448NUC2A

Auteur de l'illustration : Yves Sancey

Date de prise de vue : 2008

(c) Région Bourgogne-Franche-Comté, Inventaire du patrimoine  
reproduction soumise à autorisation du titulaire des droits d'exploitation



Détail de l'horloge couronnant la partie centrale du logis au fond de la première cour : vue rapprochée.

IVR43\_20082500449NUC2A

Auteur de l'illustration : Yves Sancey

Date de prise de vue : 2008

(c) Région Bourgogne-Franche-Comté, Inventaire du patrimoine  
reproduction soumise à autorisation du titulaire des droits d'exploitation



Détail de l'atlante gauche supportant le balcon du logis en fond de cour.

IVR43\_20082500450NUC2A

Auteur de l'illustration : Yves Sancey

Date de prise de vue : 2008

(c) Région Bourgogne-Franche-Comté, Inventaire du patrimoine  
reproduction soumise à autorisation du titulaire des droits d'exploitation



Détail de l'atlante droit supportant le balcon du logis en fond de cour, de face.

IVR43\_20082500452NUC2A

Auteur de l'illustration : Yves Sancey

Date de prise de vue : 2008

(c) Région Bourgogne-Franche-Comté, Inventaire du patrimoine  
reproduction soumise à autorisation du titulaire des droits d'exploitation



Détail de l'atlante droit supportant le balcon du logis en fond de cour, de trois quarts.

IVR43\_20082500451NUC2A

Auteur de l'illustration : Yves Sancey

Date de prise de vue : 2008

(c) Région Bourgogne-Franche-Comté, Inventaire du patrimoine  
reproduction soumise à autorisation du titulaire des droits d'exploitation



Détail de l'atlante gauche supportant le balcon du logis en fond de cour, de face.

IVR43\_20082500453NUC2A

Auteur de l'illustration : Yves Sancey

Date de prise de vue : 2008

(c) Région Bourgogne-Franche-Comté, Inventaire du patrimoine  
reproduction soumise à autorisation du titulaire des droits d'exploitation



Détail de la tête de l'atlante droit, de profil.

IVR43\_20082500456NUC2A

Auteur de l'illustration : Yves Sancey

Date de prise de vue : 2008

(c) Région Bourgogne-Franche-Comté, Inventaire du patrimoine  
reproduction soumise à autorisation du titulaire des droits d'exploitation



Logis secondaire : vue d'ensemble des bâtiments autour de la deuxième cour.

IVR43\_20082500459NUC2A

Auteur de l'illustration : Yves Sancey

Date de prise de vue : 2008

(c) Région Bourgogne-Franche-Comté, Inventaire du patrimoine  
reproduction soumise à autorisation du titulaire des droits d'exploitation





Façade postérieure du logis secondaire, de face.

IVR43\_20082500457NUC2A

Auteur de l'illustration : Yves Sancey

Date de prise de vue : 2008

(c) Région Bourgogne-Franche-Comté, Inventaire du patrimoine  
reproduction soumise à autorisation du titulaire des droits d'exploitation



Vue de la partie centrale de la façade postérieure du logis secondaire, de face.

IVR43\_20082500458NUC2A

Auteur de l'illustration : Yves Sancey

Date de prise de vue : 2008

(c) Région Bourgogne-Franche-Comté, Inventaire du patrimoine  
reproduction soumise à autorisation du titulaire des droits d'exploitation